

平成29年台風21号の被害状況について

台風21号（平成29年10月22・23日）により発生した農作物の被害状況は、以下のとおりです。

1. 農作物被害額 243,949千円

2. 農作物の被害箇所 17市町 2,175.64ha

（被害内訳）

（単位：ha）

農作物	被害状況	被害面積	地域別内訳					
			大津南部	甲賀	東近江	湖東	湖北	高島
水稲	倒伏	2.16	-	-	0.60	-	1.56	-
大豆	冠水・浸水・倒伏	1,840.11	1,127.67	185.00	282.84	187.00	57.60	-
そば	冠水・浸水・倒伏	107.87	-	-	15.06	84.00	6.81	2.00
野菜類	冠水・浸水・倒伏	160.63	10.02	0.60	120.01	9.76	14.85	5.39
果樹	落果・枝折等	62.81	1.91	-	-	1.50	0.90	58.50
花き	浸水・倒伏	2.06	0.11	-	1.90	-	0.02	0.03
計		2,175.64	1,139.71	185.60	420.41	282.26	81.74	65.92

平成29年台風21号（10月22日）による
農地冠水区域（面積1,630ha）

冠水面積
湖北管内
240ha

冠水面積
湖東管内
560ha

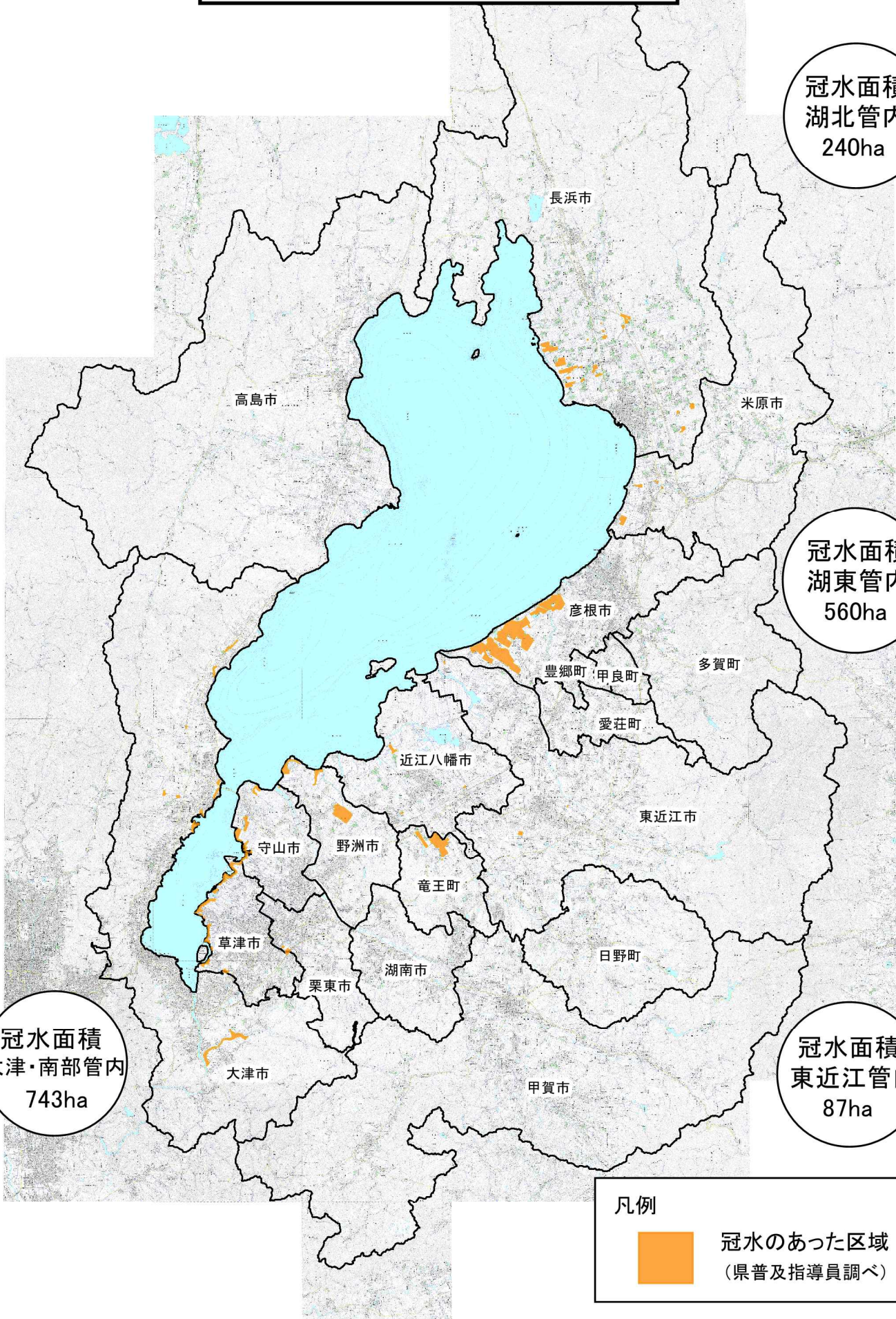
冠水面積
大津・南部管内
743ha

冠水面積
東近江管内
87ha

凡例



冠水のあった区域
（県普及指導員調べ）



彦根市内における
平成29年台風21号（10月22日）による
農地冠水区域

彦根市石寺 水田 10月24日撮影



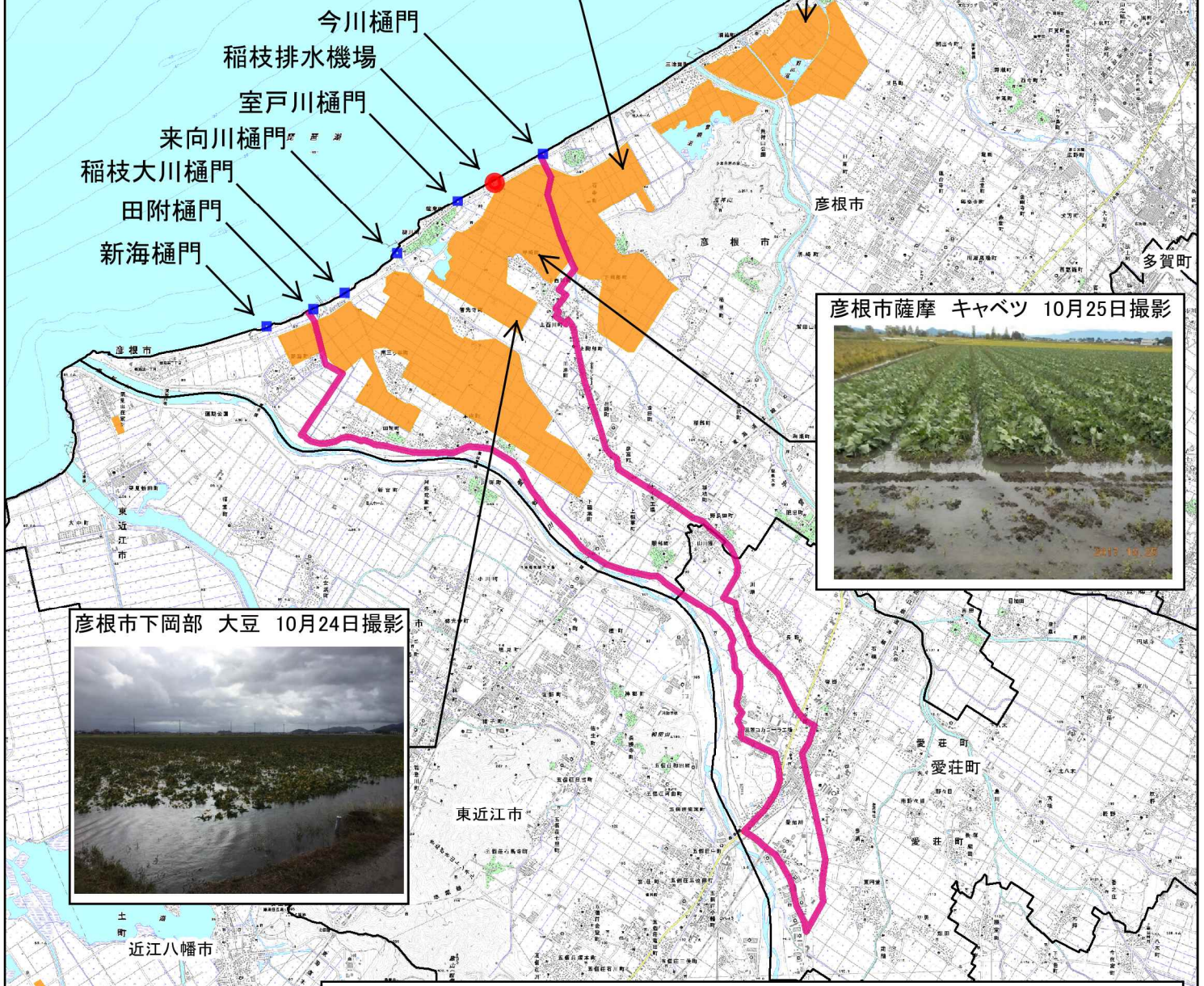
彦根市三津屋 大豆 10月25日撮影



彦根市薩摩 キャベツ 10月25日撮影



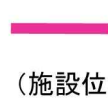
彦根市下岡部 大豆 10月24日撮影



凡例



冠水のあった区域
(県普及指導員調べ)



内水排除流域

(施設位置・流域は水資源機構図面から転記)