

平成 30 年台風第 21 号の被害状況について

台風 21 号(平成 30 年 9 月 4 日)により発生した農水産業の被害状況およびそれに対する対応については、以下のとおりです。(平成 30 年 9 月 10 日現在)

<農水産業施設等>

□ 農業施設関係

被災箇所 19市町 3,332箇所
 (内訳)

ビニールハウス	全壊・半壊	818
	一部破損・ビニール等破損	2,009
鉄骨ハウス	一部破損	114
果樹棚・ネット等	全壊・半壊、一部破損	105
獣害防止柵	一部破損	49
農業用倉庫等	一部破損	32
畜舎・堆肥舎等	一部破損	95
農協施設関係	一部破損	110

- 対応状況
- ・ ビニールハウス等の被害については、農業共済制度等での対応を基本としている。
 - ・ 畜舎等の被害については、農業共済制度またはJA等民間の保険による対応を基本として災害復旧を図るとともに、国等の畜産支援対策や既設の制度資金の活用により再建を支援する。

□ 農作物等関係

被災箇所 9市町(調査中の市町は除く) 141.29ha
 (内訳)

果樹類(なし等)	落果等	125.59
水稻	倒伏	10.00
野菜類(キャベツ等)	浸水等	5.66
切り花類	浸水	0.04

- 対応状況
- ・ 農業共済制度での対応を基本としている。
 - ・ 被害が最小限に抑えられるよう、技術対策に関する相談窓口を設置し、排水対策や殺菌剤による防除、施肥等の栽培管理の技術的指導を実施。

□ 耕地関係（農地・農業用施設）

被災箇所 9市町 24箇所
(内訳)

農地	倒木による農地被害	1
揚水機場	屋根損傷等	10
水路	一部破損	9
ため池	土砂堆積	1
その他		3

対応状況 ・ 施設の早期復旧に向け災害復旧事業の活用を支援する（現地調査や査定設計書作成に対する技術的助言等）

□ 水産業関係

被災箇所 9市町 120箇所
(内訳)

漁具（エリ）	傾倒、一部損傷	58
漁具（その他）	水没	1
漁船	沈没、一部損傷	23
漁協施設	屋根、シャッター損傷	38

対応状況 ・ 漁船については、漁船保険での対応を基本としている。
・ 漁具については、融資制度での対応を基本とし、耐用年数が経過していない共同利用施設については国の補助制度を活用し再建を支援する。

<その他施設>

□ 県有施設関係

被害箇所および被害内訳

● 農業技術振興センター

- ・ ビニールハウスの損壊・ビニール破損 多数
- ・ ガラス温室等のガラス破損 多数
- ・ 農機具格納庫等のシャッター破損 15枚
- ・ 果樹の落果、枝折れ 多数
- ・ 果樹園の防鳥防蛾ネット破損 数か所
- ・ 各建物の屋根等破損 数か所

● 畜産技術振興センター

- ・ 堆肥舎等屋根破損
- ・ 本館、農機具庫等の屋根瓦脱落破損等 多数
- ・ 牛舎、鶏舎、農機具庫等のガラス破損 多数
- ・ 場内電線の絶縁不良による停電

● 水産試験場

- ・ 屋外池のバルブが7箇所根本から破損。

● 醒井養鱒場

- ・ 場内通路や河川に倒木多数（50本以上）、電柱傾く

台風21号による災害発生状況（9/10現在）

【農業施設・農作物関係】

農業用施設 3,332箇所(うちビニールハウス 2,827箇所)

(参考) H29台風21号 農業用施設 1,911箇所(うちビニールハウス 1,741箇所) ※鉄骨ハウス含む

高島管内	
農業施設	168 箇所
農作物	30.36 ha
ビニールハウス	83
畜舎等	15
獣害防止柵	46
農協施設関係	15
その他	9

(高島市) 倒木による獣害柵の破損



(近江八幡市) 畜舎 屋根破損



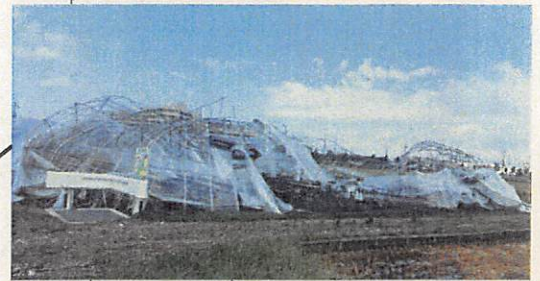
(草津市) ビニールハウス全壊

大津・南部管内	
農業施設	1,776 箇所
農作物	7.48 ha
ビニールハウス	1,729
果樹棚・ネット等	23
農協施設関係	21
その他	3

甲賀管内	
農業施設	52 箇所
農作物	(調査中) ha
ビニールハウス	44
農業用倉庫等	4
畜舎等	4

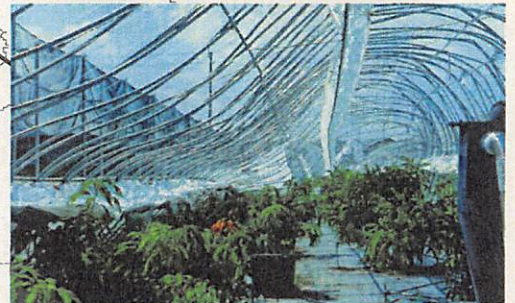
湖北管内	
農業施設	168 箇所
農作物	4.19 ha
ビニールハウス	145
農業倉庫等	3
農協施設関係	17
その他	3

(長浜市) ビニールハウス全壊



湖東管内	
農業施設	508 箇所
農作物	3.00 ha
ビニールハウス	439
果樹棚・ネット等	9
農業倉庫等	6
農協施設関係	45
その他	9

(甲良町) ビニールハウス全壊



東近江管内	
農業施設	660 箇所
農作物	96.26 ha
ビニールハウス	387
果樹棚・ネット等	72
鉄骨ハウス	106
畜舎等	71
農協施設関係	12
その他	12

(湖南市) ビニールハウス半壊



台風21号による災害発生状況 (9/10現在)

【耕地関係】

農地・農業用施設 24箇所(農地1箇所、農業用施設23箇所)

高島管内			
農地	1箇所	農業用施設	7箇所
田	1	水路	7

(高島市) 水路土砂流入



湖北管内			
農地	箇所	農業用施設	5箇所
		揚水機場(屋根)	3
		農村公園施設	2

(長浜市) 揚水機場屋根損壊



大津・南部管内			
農地	箇所	農業用施設	5箇所
		ため池	1
		水路	1
		揚水機場(屋根)	3

(草津市) 揚水機場屋根損壊



湖東管内			
農地	箇所	農業用施設	1箇所
		農業集落排水施設(屋根)	1

(彦根市) 農業集落排水施設屋根損壊



甲賀管内			
農地	箇所	農業用施設	1箇所
		水路	1

(甲賀市) 水路損壊



東近江管内			
農地	箇所	農業用施設	4箇所
		揚水機場(屋根)	4

(竜王町) 揚水機場屋根損壊



平成30年台風第21号に伴う農水産業被害に関する情報について
(平成30年9月10日12時現在)

区分	地域名	市町名	被害対象	被害状況	被害箇所(棟数)	備考	
農業施設関係	大津南部	大津市	ビニールハウス等	全壊、半壊	17		
				一部破損、ビニール等破損	28		
			牛舎	一部破損	1		
			獣害防止柵	一部破損	1		
			農協施設関係	一部破損	5		
		草津市	ビニールハウス	全壊、半壊	140		
				ビニール等破損	886		
			農協施設関係	一部破損	3		
		守山市	ビニールハウス等	全壊、半壊	63		
				一部破損、ビニール等破損	128		
			防風・防鳥ネット	全壊、半壊	21		
				一部破損	2		
			農協施設関係	一部破損	8		
		栗東市	ビニールハウス	全壊、半壊	82		
				一部破損、ビニール等破損	179		
			農協施設関係	一部破損	1		
		野洲市	ビニールハウス	全壊、半壊	87		
				一部破損、ビニール等破損	119		
			倉庫	一部破損	1		
			農協施設関係	一部破損	4		
			小計			1,776	
		甲賀	甲賀市	ビニールハウス	全壊、半壊	2	
					一部破損、ビニール等破損	30	
				格納庫	半壊	2	
				一部破損	1		
				堆肥舎	一部破損	4	
			湖南市	ビニールハウス	全壊、半壊	5	
				一部破損、ビニール等破損	7		
			コンテナハウス	一部破損	1		
			小計			52	
		東近江	近江八幡市	ビニールハウス	全壊、半壊	31	
					一部破損	14	
				鉄骨ハウス	半壊	2	
					一部破損	9	
	農舎			一部破損	1		
	牛舎			一部破損	31		
	鶏舎			一部破損	1		
	倉庫(畜産)			半壊	1		
				一部破損	1		
	乾燥ハウス(畜産)			全壊、半壊	5		
				一部破損	7		
	堆肥舎			全壊	1		
				一部破損	7		
	農協施設関係		一部破損	4			
	東近江市		ビニールハウス	全壊、半壊	94		
				一部破損、ビニール等破損	164		
			鉄骨ハウス	一部破損	90		
果樹棚・ネット			全壊	48			
			一部破損	8			
農舎			一部破損	1			
牛舎			一部破損	5			
倉庫(畜産)			一部破損	1			
乾燥ハウス(畜産)			半壊	1			
			一部破損	2			
	堆肥舎		全壊	1			
	一部破損		1				
農協施設関係	一部破損		7				
日野町	ビニールハウス		全壊、半壊	17			
			一部破損、ビニール等破損	7			
	農舎		一部破損	1			
	農業用倉庫		全壊	1			
			一部破損	3			
	農協施設関係		一部破損	1			
竜王町	ビニールハウス		全壊、半壊	17			
		一部破損、ビニール等破損	43				
	鉄骨ハウス	ビニール等破損	5				
	獣害柵	一部破損	1				
	果樹棚・ネット	ネット破損	16				
	農舎	全壊	1				
		一部破損	3				

農業施設関係		牛舎	一部破損	2		
		鶏舎	一部破損	3		
		堆肥舎	全壊	1		
		小計		660		
	湖東	彦根市	ビニールハウス	全壊、半壊	61	
				一部破損、ビニール等破損	152	
			鉄骨ハウス	ビニール等破損	3	
			果樹棚	ネット破損	8	
			農協施設関係	一部破損	18	
		愛荘町	ビニールハウス	全壊、半壊	55	
				一部破損、ビニール等破損	45	
			雨よけ	ビニール等破損	1	
			農協施設関係	一部破損	15	
		豊郷町	ビニールハウス	全壊、半壊	12	
				一部破損、ビニール等破損	35	
			ガラス温室	一部破損	2	
			農業用倉庫	一部破損	3	
			牛舎	一部破損	3	
			堆肥舎	全壊	1	
			農協施設関係	一部破損	9	
		甲良町	ビニールハウス	全壊、半壊	21	
				一部破損、ビニール等破損	25	
			農協施設関係	一部破損	2	
		多賀町	ビニールハウス	全壊、半壊	7	
				一部破損、ビニール等破損	26	
			農業用倉庫	全壊	1	
				一部破損	2	
			農協施設関係	一部破損	1	
			小計		508	
		湖北	長浜市	ビニールハウス	全壊、半壊	56
					一部破損、ビニール等破損	66
	鉄骨ハウス			一部破損	1	
	果樹棚			ビニール等破損	1	
獣害柵	一部破損			1		
農協施設関係	一部破損		11			
米原市	ビニールハウス		全壊、半壊	9		
			一部破損、ビニール等破損	14		
	農業用倉庫		半壊	1		
			ビニール等破損	1		
	農舎		ビニール等破損	1		
	農協施設関係	一部破損	6			
	小計		168			
高島	高島市	ビニールハウス	全壊、半壊	42		
			一部破損、ビニール等破損	41		
		鉄骨ハウス	一部破損	2		
		獣害防止柵	一部破損	46		
		農舎	一部破損	1		
		農業用倉庫	一部破損	6		
		牛舎等	全壊	1		
			一部破損	4		
		鶏舎	一部破損	2		
		豚舎	全壊	1		
		カーフハッチ(畜産)	全壊	6		
		堆肥舎	一部破損	1		
		農協施設関係	一部破損	15		
	小計		168			
	県計		3,332			

区分	地域名	市町名	被害対象	被害状況	被害面積(ha)	備考
農作物 等関係	大津南部	大津市	野菜類	倒伏等	0.13	
		守山市	果樹(なし)	落果	6.70	
		野洲市	果樹(なし)	落果	0.65	
		上記以外の市	調査中	調査中	調査中	
		小計			7.48	
	甲賀	甲賀市	調査中	調査中	調査中	
		湖南市	調査中	調査中	調査中	
		小計			0.00	
	東近江	近江八幡市	調査中	調査中	調査中	
		東近江市	水稻	倒伏	10.00	
			果樹類(なし、ブドウ)	落果	4.63	
			野菜類(トマト)	株折れ、枯死	0.68	
		日野町	野菜類(ブロッコリー、ヒナ)	浸水	0.90	
		竜王町	果樹類(なし等)	落果、樹体損傷	80.00	
			野菜類(スイートコーン)	倒伏	0.05	
	小計			96.26		
	湖東	彦根市	果樹(なし)	落果	3.00	
		上記以外の町	調査中	調査中	調査中	
		小計			3.00	
	湖北	長浜市	切り花類	浸水	0.04	
			野菜類(キャベツ等)	浸水、倒伏	3.90	
			果樹(ぶどう、かき)	落果	0.25	
			生乳	冷蔵施設の停電による廃棄	300kg	
	米原市	調査中	調査中	調査中		
	小計			4.19		
	高島	高島市	果樹(柿、栗、いちじく、なし等)	落果、枝折れ	30.36	
小計				30.36		
県計				141.29		

区分	地域名	市町名	被害対象	被害状況	被害箇所(箇所)	備考
耕地 関係	大津南部	草津市	揚水機場	屋根破損等	2	
			揚水機場	屋根破損	1	
		野洲市	ため池	土砂堆積	1	
			水路	一部破損	1	
	甲賀	甲賀市	水路	一部破損	1	
			近江八幡市	揚水機場	屋根破損等	3
	東近江	竜王町	揚水機場	屋根破損	1	
		湖東	彦根市	集落排水施設	屋根破損	1
	湖北	長浜市	揚水機場	屋根破損	1	
			米原市	揚水機場	屋根破損	2
				農村公園施設	フェンス破損等	2
	高島	高島市	田	倒木による農地被害	1	
			水路	一部破損	7	
	県計				24	

区分	地域名	市町名	被害対象	被害状況	被害箇所(積、隻、箇所)	備考	
水産業 関係	大津南部	大津市	漁船	屋根破損	1		
				沈没	2		
				漁具(エリ)	傾倒、倒壊等	21	
				漁協施設	屋根破損等	14	
		草津市	漁協施設等	庇崩落等	2		
			漁具(エリ)	傾倒	1		
		守山市	漁具(エリ)	一部破損	22		
				漁船	沈没	2	
		東近江	野洲市	漁協施設	屋根破損	1	
				近江八幡市	漁協施設	シャッター破損等	2
	日野町		漁協施設	扉破損	1		
	湖東	彦根市	漁協施設	屋根破損	1		
				漁具(エリ)	調査中	調査中	
		湖北	長浜市	漁協施設	屋根破損等	9	
	漁具(エリ)			傾倒	7		
	漁船等			エンジン室浸水等	2		
	高島	高島市	漁協等施設	屋根、シャッター破損等	8		
			漁船	沈没	14		
				漁具(エリ)	破損	2	
				漁具	傾倒	7	
県計				120			

※ 被害面積は、被害を確認した農地全体の面積です。
 ※ 今後の調査により、被害面積・箇所等に修正がある可能性があります。