

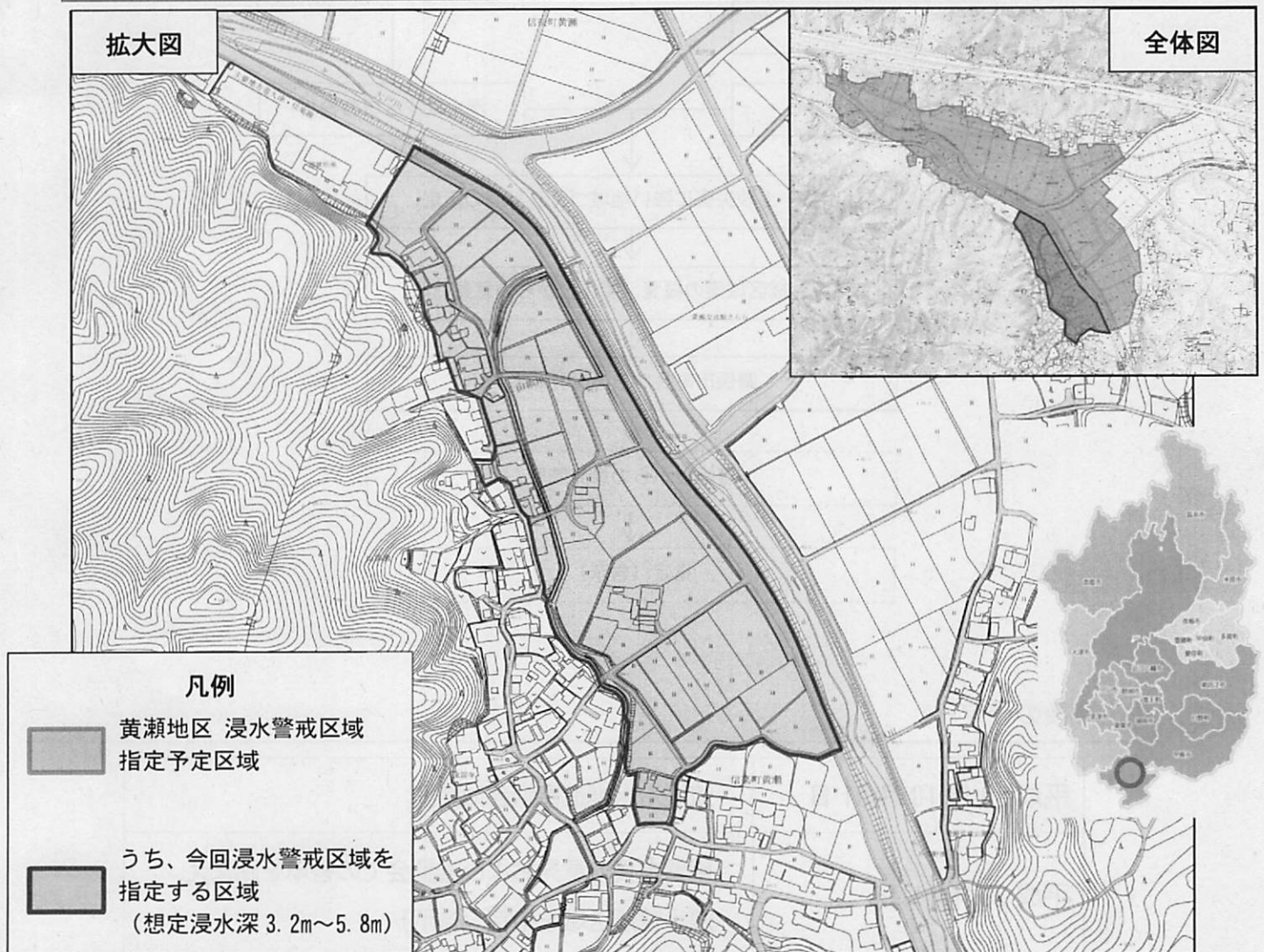
## 浸水警戒区域の指定について

### 1. 黄瀬地区の指定について

この度、甲賀市信楽町黄瀬地区の浸水警戒区域指定予定区域のうち、大戸川左岸山添川流域の一部を浸水警戒区域に部分指定することについて、滋賀県流域治水推進審議会に諮問することとしましたので報告します。

なお、浸水警戒区域は、浸水リスクの高い地区について、滋賀県流域治水の推進に関する条例第13条に基づき、知事が指定するものです。

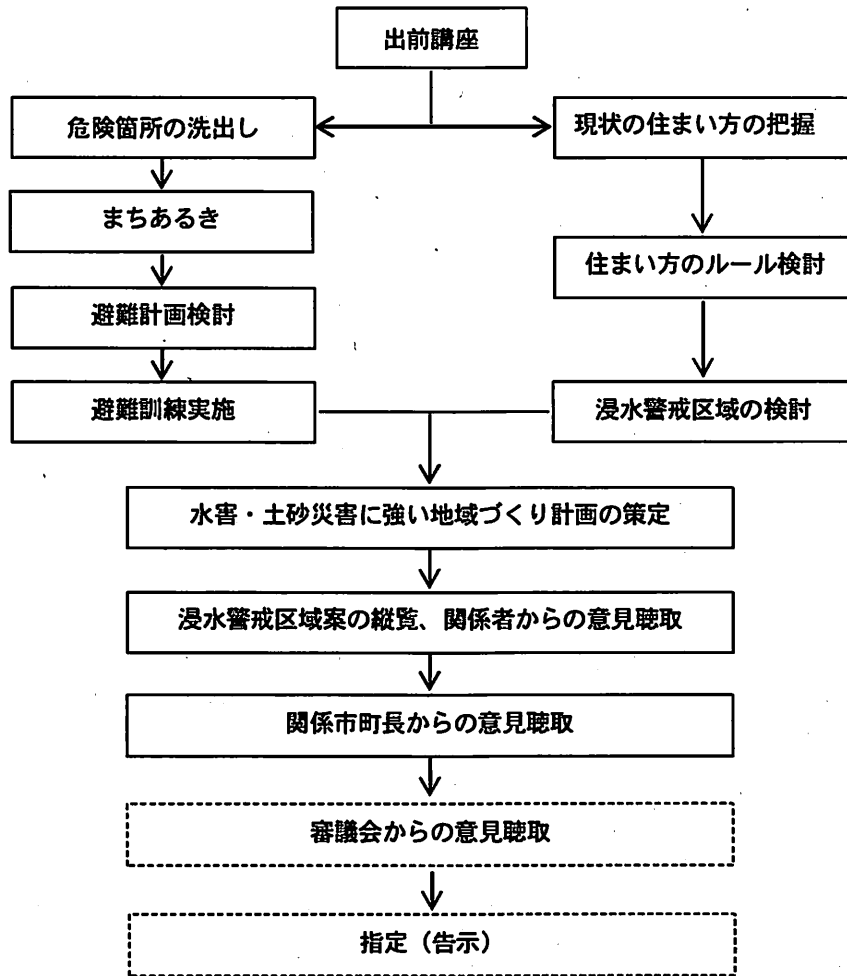
### 2. 浸水警戒区域（予定）



	黄瀬地区 浸水警戒区域 指定予定区域	うち、今回浸水警戒区域を指定する区域
面積	約53.7ha	約8.2ha
家屋数	19戸	7戸

### 3. 水害・土砂災害に強い地域づくりの取組について

(浸水警戒区域の指定に向けた取組フロー図)



### 4. 今後の予定

平成 30 年 10 月 31 日	流域治水推進審議会に諮問
平成 30 年 11 月	甲賀市長の意見および審議会での答申を踏まえ、 浸水警戒区域を指定(告示)