

琵琶湖博物館樹冠トレイル (第2期リニューアル)のオープンについて

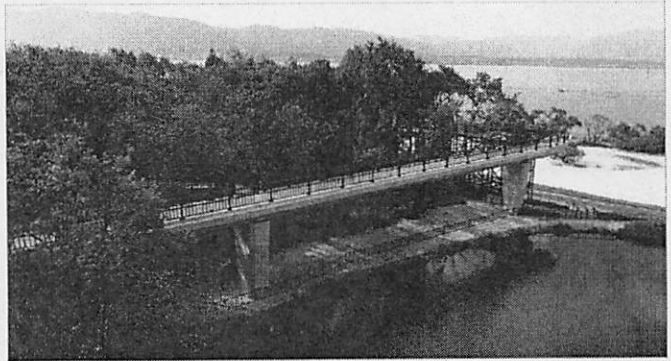
琵琶湖博物館は、地域の人々とともに「湖と人間」のよりよい共存関係を築いていくことを使命として平成8年に開館し、平成26年度から平成32年度までの予定で、3期に分けてリニューアルを行っています。

この度、第2期リニューアルの最後となる「樹冠トレイル」がオープンします。

●樹冠トレイル ～琵琶湖と森を感じる空中遊歩道～

湖畔にある博物館の立地を最大限に活かして、琵琶湖を渡る風を感じながら屋外の森を上から観察できる空中遊歩道です。

琵琶湖博物館の新たなシンボルとして、琵琶湖岸屈指の観光スポットとなることを目指します。



●オープン日

平成30年11月3日(土)

※9:40から樹冠トレイル前にて、テープカット等のオープニングセレモニーを行います。

