

## 林地開発許可における現地調査の状況について

### 1. 概要

静岡県熱海市で大規模な土石流が発生した要因の一つが、人為的な盛土によるものとされている。盛土に関しては、関係する部局が多岐に渡るが、当部が所管する森林法の林地開発許可における事業継続中の53箇所について、盛土の調査を7月9日から実施しているところである。

その結果については、避難情報発令の精度向上に資するものと考え、市町に情報提供することとしている。

現地調査状況について、以下のとおり報告する。

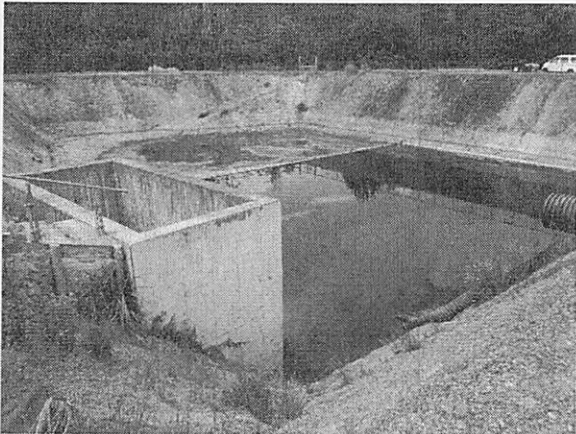
なお、全庁での取り組みとしては、庁内関係課で構成する土石流対策庁内連絡会が設置され、関係課が所管する開発許可箇所において、土砂災害警戒区域の上部に盛土が存在する箇所を抽出し、現地で目視による盛土点検を実施し、異常とみられる状態がないことを確認している。

### 2. 報告内容

#### (1) 現地調査の状況について

①53箇所すべての調査が実施済み。(別添資料1参照)

②目視により盛土の亀裂や排水施設の損傷などについて確認したが、盛土部分において調査項目に該当する箇所は見られなかった。



目視による調査項目	
盛土	① 崩壊箇所はないか
	② 湧水箇所はないか
	③ 排水施設に破損、詰まりはないか
	④ 盛土勾配が基準より急ではないか
	⑤ 新たな盛土はされてないか
	⑥ 沈砂池、調整池に異常はないか

#### (2) 現地調査結果の公表について

①市町へ情報提供するとともに、県のホームページへ掲載し、公表する予定。

【参考】過去5年間において1haを越えた森林法違反で対応している箇所およびその状況について  
(別添資料2参照)

- ① 過去5年間において森林法違反で対応している箇所数(現在指導中の箇所や指導が終わった箇所を含む): 11箇所
- ② 違反の内容と箇所数
  - ・無許可: 伐採および造成 6箇所
  - ・林地開発許可条件違反: 残置森林の伐採および造成 5箇所
- ③ 県の指導方針
  - ・国の通知において、「迅速かつ柔軟な対応が可能である行政指導により違反行為の是正を求めることは、当該指導により相手方の協力が得られる状況にある場合には、効果的であることから、これを積極的に活用することが望ましい」とされていることから、まずは行政指導により是正を求めているところである。
  - ・また、具体的な是正の内容については、国の通知において「指導にあたっては、林地開発許可制度の趣旨及び運用基準に照らし合わせて行うこと」とされていることから、早期に森林へ復旧できるよう大苗木の植栽や、必要に応じて緑化工、排水工の設置、法面勾配の緩和等の防災対策の実施としている。
  - ・なお、相手方が行政指導に応じないような悪質な場合にあっては、監督処分(中止命令、復旧命令)を行い、事業者を公表するなど厳正に対処している。
- ④ 是正の状況
  - すべての箇所について、行政指導を実施した。その状況については以下のとおり。
  - ・完了: 4箇所
  - ・作業中: 4箇所
  - ・是正計画指導中: 3箇所
- ⑤ 今後の対応
  - ・今後も違反が発覚した場合は、法令または県の指導方針に基づき、ただちに事業者へ行政指導を行い、それぞれの事案に応じた迅速かつ柔軟な指導により、是正の実現に努めてまいりたい。

別添資料1

林地開発許可地調査状況(事業の目的別)		R3.8.6 現在	
開発行為の目的	調査対象 箇所数	うち調査済 箇所数	うち要改善 箇所数
土石の採掘	27	27	0
事業用地の造成	10	10	0
レジャー施設の設置	2	2	0
太陽光発電施設の設置	5	5	0
道路の開設	9	9	0
合計	53	53	0

(※) 調査期間は、7月9日から8月3日。

## 過去5年間に於いて1haを越えた森林法違反で対応している箇所およびその状況について

番号	地先	面積 (ha)	抵触条項	違反内容	違反確認 時期	是正指導 開始日	是正作業 開始日	是正計画内容	是正の状況 (完了日または 見込み)
1	A市	3.6	林地開発許可条件違反	林地開発許可の範囲を越えて伐採、造成した	H30.10	R1.6	R1.7	許可範囲を越えた区域の植栽、獣害対策の実施	完了 (R2.11)
2	A市	1.6	無許可	伐採届を提出後、1haを越えて伐採、造成した	R2.6	R2.6	R2.8	1haを越えた区域の法面勾配の修正、張芝、植栽の実施	完了 (R2.10)
3	B町	1.4	無許可	伐採届を提出後、1haを越えて伐採、造成した	R2.2	R2.2	R2.6	1haを越えた区域の植栽の実施	完了 (R2.12)
4	B町	1.5	無許可	伐採届を提出後、1haを越えて伐採、造成した	R2.7	R2.12	是正計画 指導中	1haを越えた区域の植栽の実施	是正計画 指導中
5	C町	2.7	無許可	無許可で1haを越えて伐採、造成した	R2.7	R2.10	是正計画 指導中	1haを越えた区域の植栽の実施	是正計画 指導中
6	D市	11.4	林地開発許可条件違反	残置森林を伐採し、造成した	R2.4	R2.5	R2.11	残置森林伐採区域の植栽の実施	作業中 (R3.8見込)
7	D市	1.8	林地開発許可条件違反	残置森林を伐採、造成した	R2.11	R2.12	R3.4	残置森林伐採区域の植栽の実施	作業中
8	E市	17.5	林地開発許可条件違反	残置森林を伐採、造成した	H11.7	H11.7	H11.7	許可範囲を越えた区域の植栽および必要な防災対策の実施	作業中 (R4.12見込)
9	E市	1.3	無許可	無許可で伐採、造成した	H 4.11	H 4.12	H7.12	無許可区域の植栽の実施	完了 (R1.12)
10	F市	1.2	無許可	無許可で1haを越えて伐採、造成を行った	R2.6	R2.6	R3.7	許可範囲を越えた区域の植栽および必要な防災対策の実施	作業中 (R3.8見込)
11	F市	6.5	林地開発許可条件違反	林地開発許可の範囲を越えて開発	R2.10	R2.12	是正計画 指導中	許可範囲を越えた区域の植栽および必要な防災対策の実施	是正計画 指導中