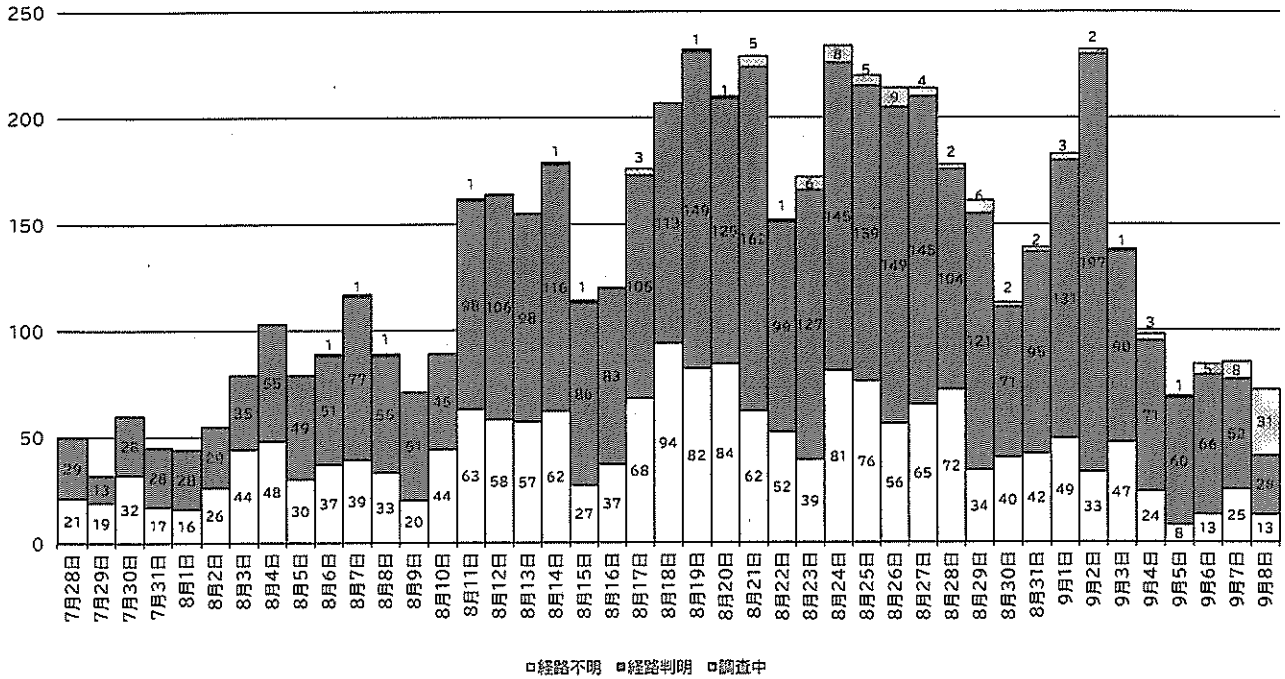


新型コロナウイルス感染症にかかる 県内の感染動向等について

県内の感染動向について(9/8現在)

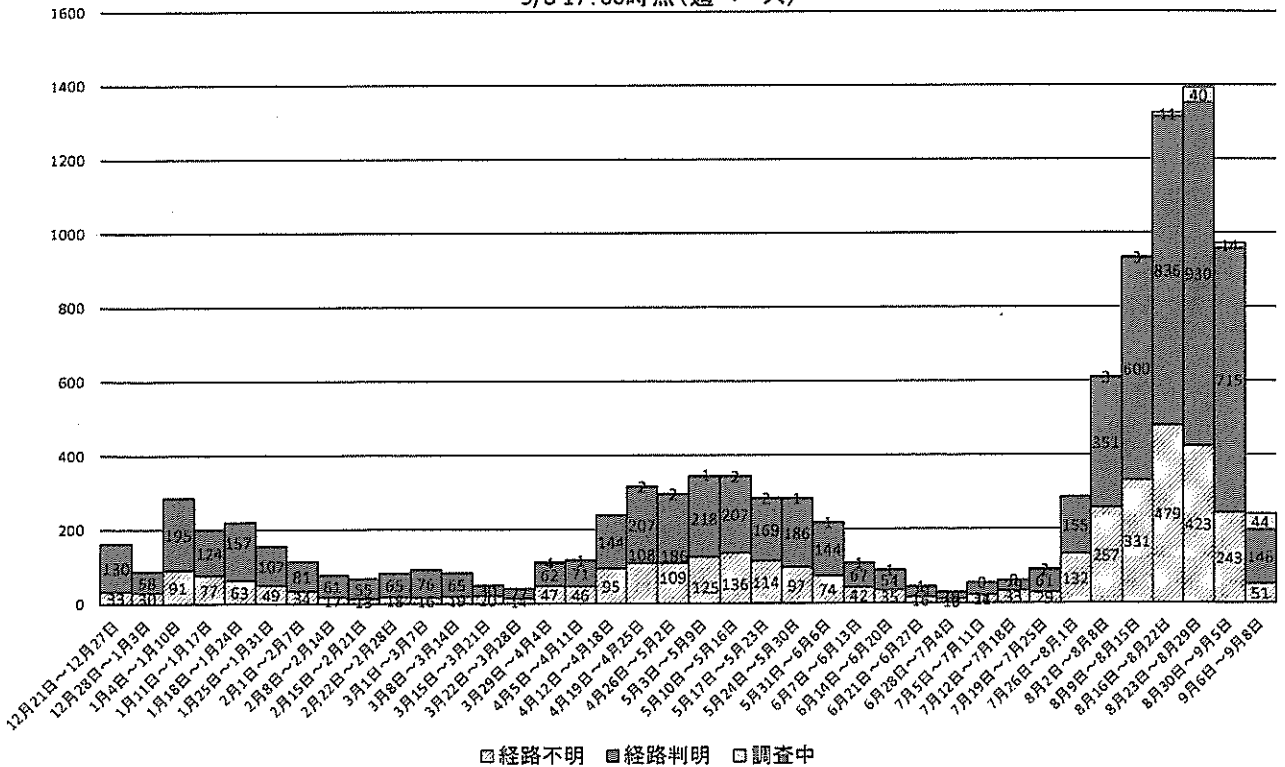
1)①流行曲線(公表日別)

新型コロナウイルス感染の流行曲線(公表日別)
9/8 17:00 現在



流行曲線：感染症の流行を経時的に観察し、流行の特徴を把握することができます。

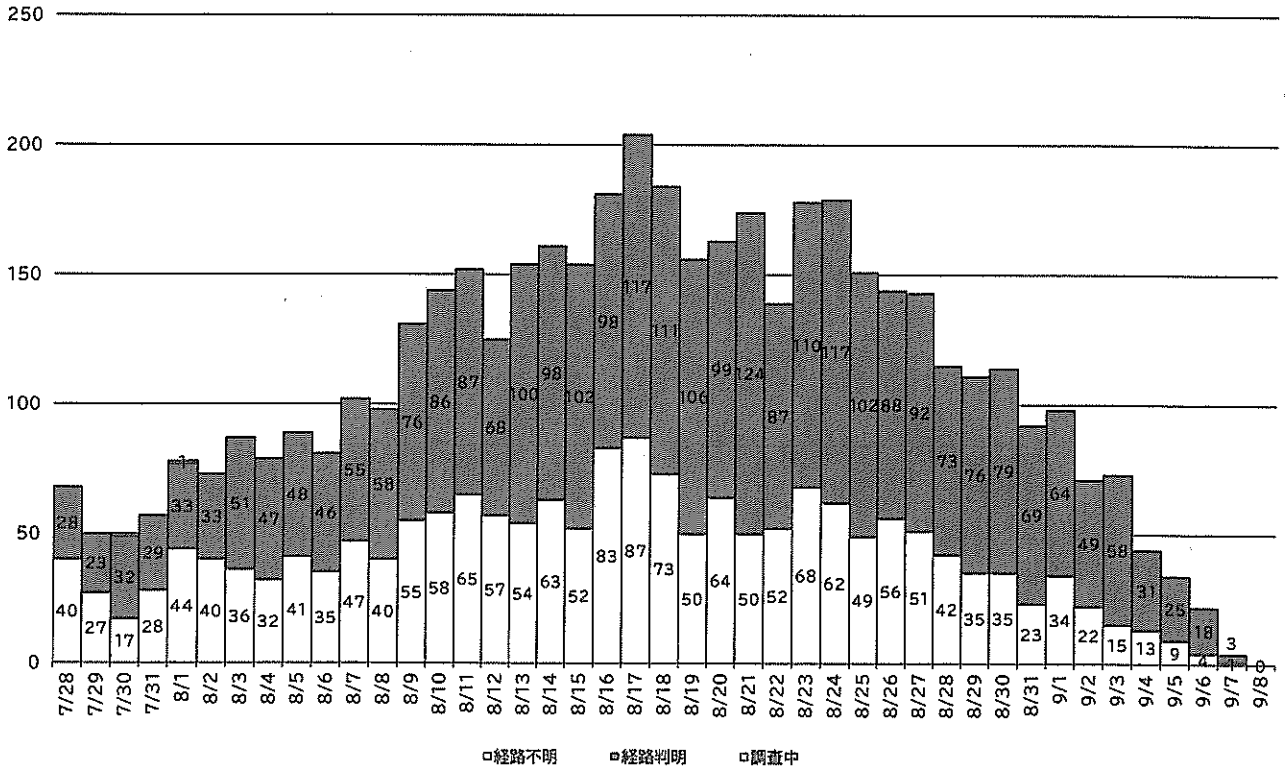
新型コロナウイルス感染症の流行曲線(公表日別)
9/8 17:00時点(週ベース)



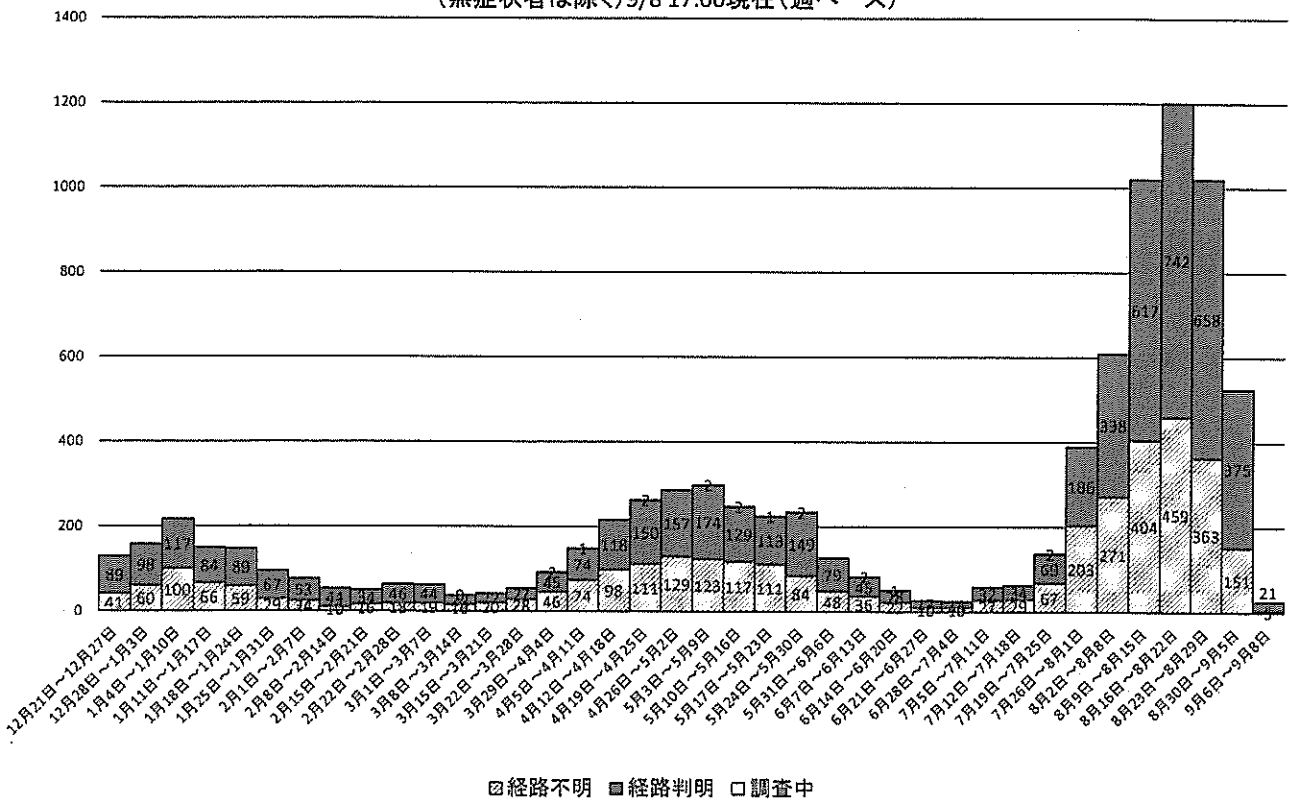
流行曲線：感染症の流行を経時的に観察し、流行の特徴を把握することができます。

②流行曲線(発症日別)

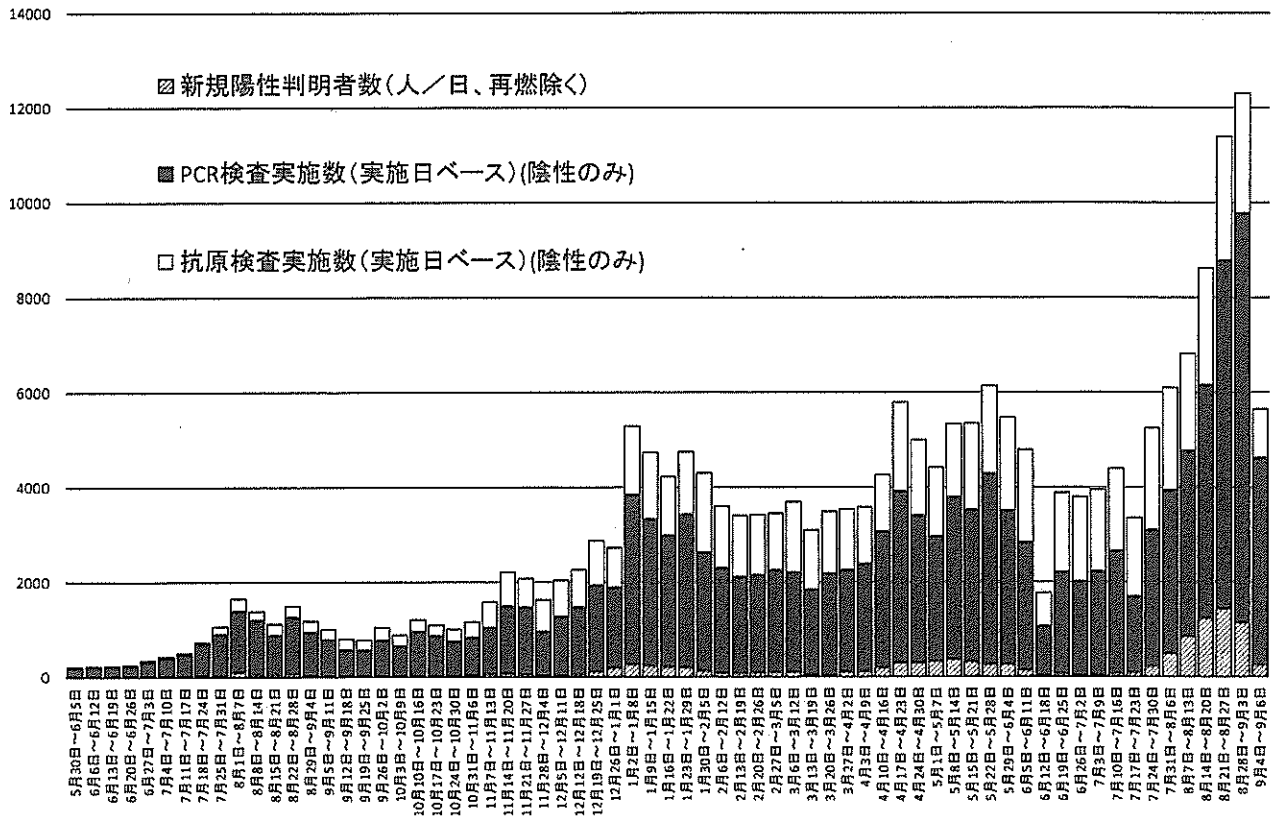
新型コロナウイルス感染症の流行曲線(発症日別)
(無症状者は除く) 9/8 17:00 現在



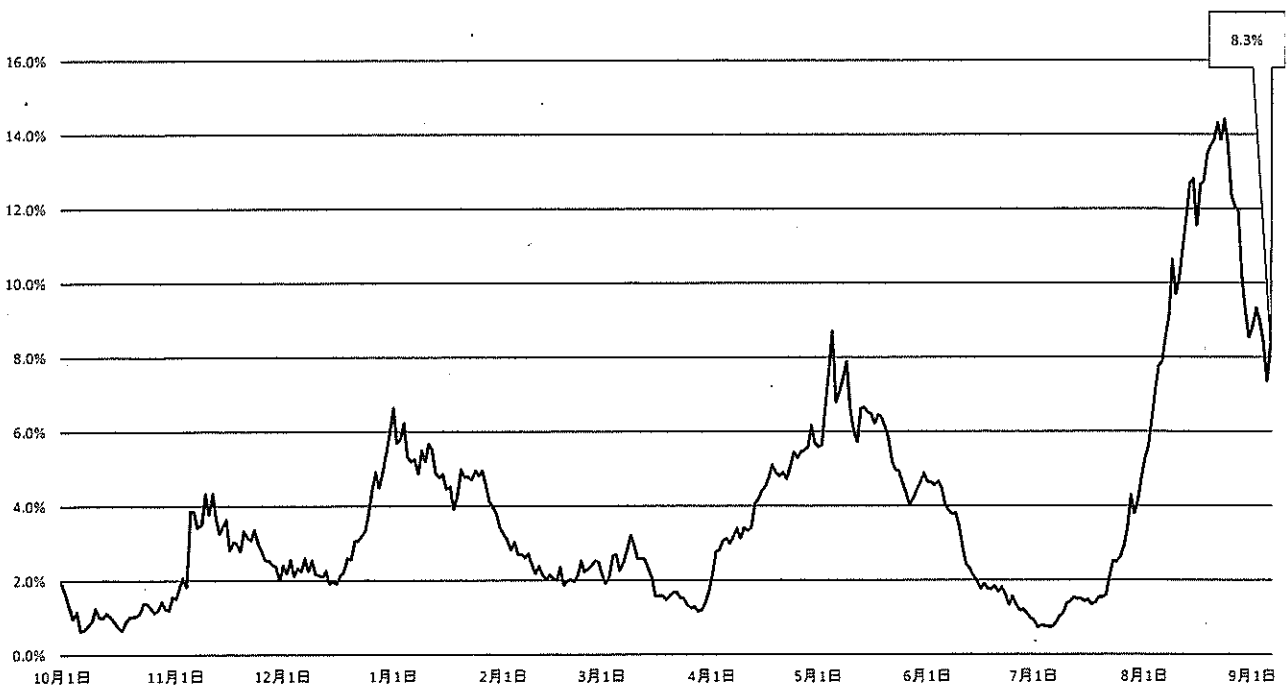
新型コロナウイルス感染症の流行曲線(発症日別)
(無症状者は除く) 9/8 17:00 現在(週ベース)



2)PCR等検査の状況(陰性確認を除く)

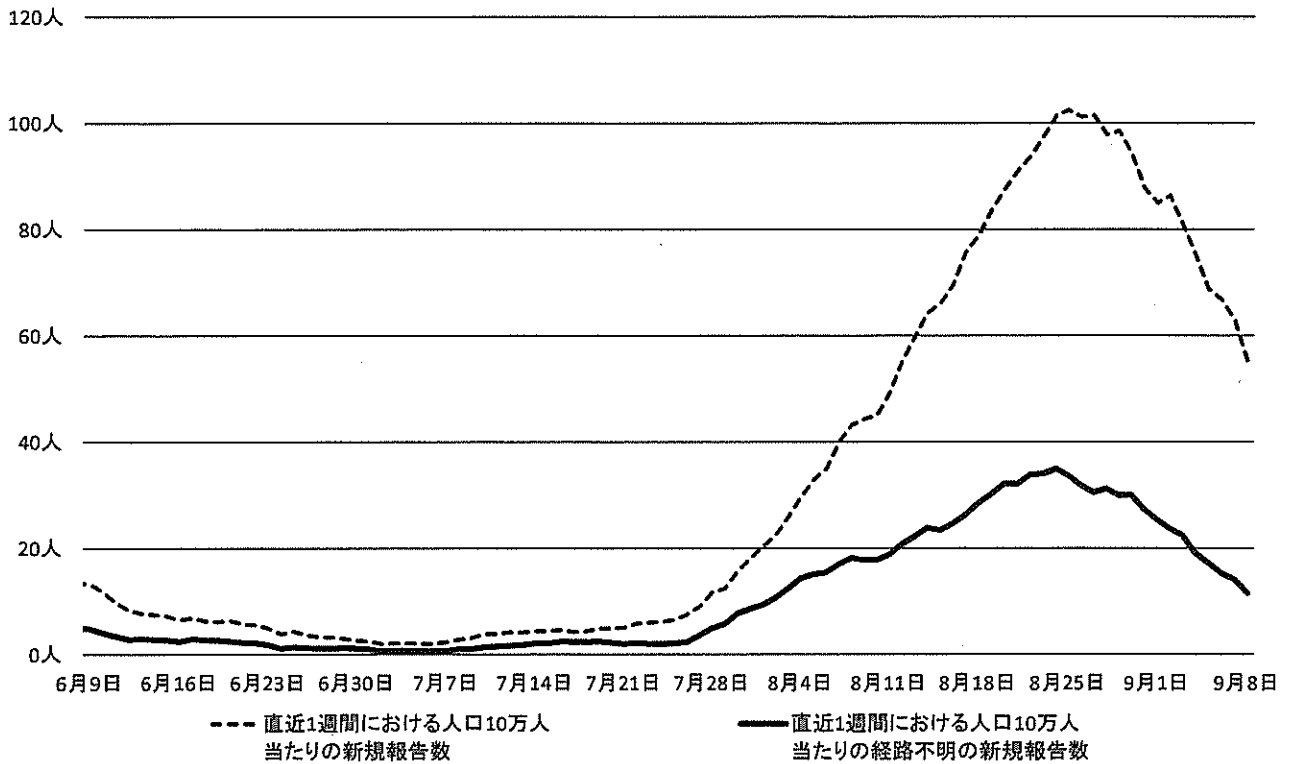


3)陽性率(7日間移動平均)



- 陽性率の7日間の移動平均(その日までの7日間の平均)を見ると、9月6日現在の陽性率は8.3%でした。

4) 経路不明の新規報告者数の推移



5) 県内の病床数および宿泊療養施設の状況

項目	県内病床数	入院者数				空床数	県内宿泊療養施設数	療養者数				空数
		入院者数	入院者数		療養者数			療養者数		空数		
			県内発生	その他				県内発生	その他			
総数	388	298	280	18	90	677	212	211	1	169	296	

6) 県内の陽性者発生状況

項目	陽性者数累計	現在陽性者数	入院中				入院予定等	宿泊療養	退院等	死亡
			入院中	入院中						
				重症	中等症	軽症				
PCR検査数 (うち行政検査分 (うちその他検査分	145,168 48,616 96,552)	1,359	280	12	67	201	868	211	10,088	97
(うちPCR検査判明分 (うち抗原検査判明分	8,388 3,156)									
抗原検査数	71,439									

重症：人工呼吸器またはECMO(体外式膜型人工肺)が必要
 中等症：酸素投与が必要または摂食不可能
 軽症：無症状または酸素不要、摂食可能

7) その他県内の感染状況

①病床のひっ迫具合	最大確保病床の占有率 ^{※1}	76.8%	②人口10万人当たりの全療養者数	97.5人	
		うち重症者用病床の最大確保病床の占有率 ^{※2}	23.1%	③直近1週間のPCR等陽性率 ^{※3}	8.3%
	④直近1週間における人口10万人当たりの新規報告数			55.0人	
	⑤直近1週間と先週1週間の陽性者数の比較 ^{※4}		少ない		
	【入院率】(現在の陽性者累計に占める入院者の割合) ^{※5}	20.6%(参考値)	⑥直近1週間における感染経路不明割合		21.0%

※1 最大確保病床の数(388床)に対する割合

※2 最大確保病床の数(52床)に対する割合

※3 検査実施日ごとの件数(抗原検査を含む)に基づく陽性率

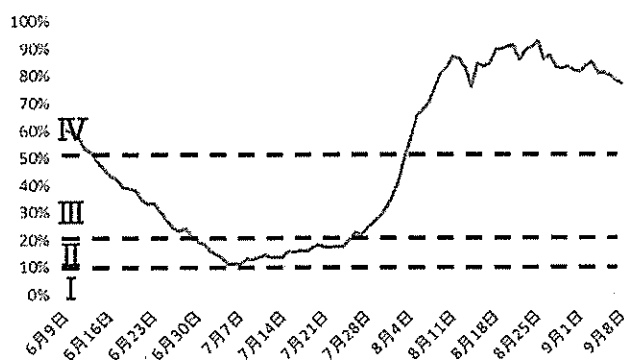
※4 直近一週間の陽性者数が先週と比較して多いか少ないか記載

※5 入院が必要な新規患者は発生届が届け出られた翌日までに入院できている等、入院率を適用する条件に当てはまらないため、参考値として記載

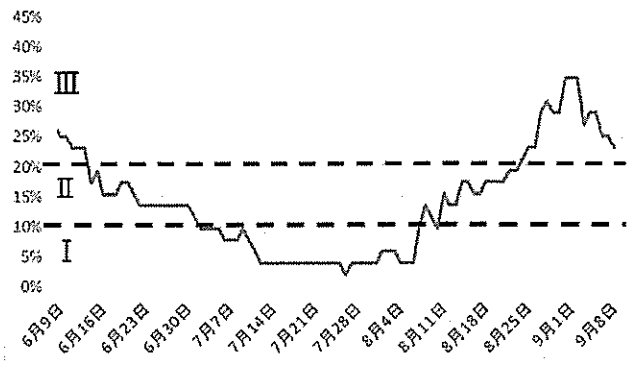
重症者数	重症者以外のICU(集中治療室)利用者数	重症者用病床の現時点の確保病床数	新規感染経路不明者(直近1週間分)	PCR等検査数(直近1週間分)
12人	0人	52床	163人	11,302件

8) その他の県内の感染動向

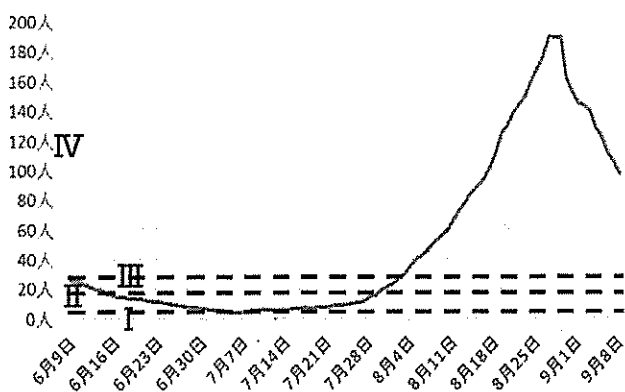
最大確保病床の占有率



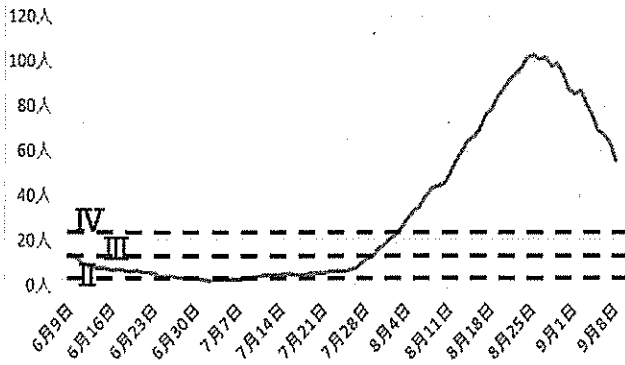
重症者用病床の最大確保病床の占有率



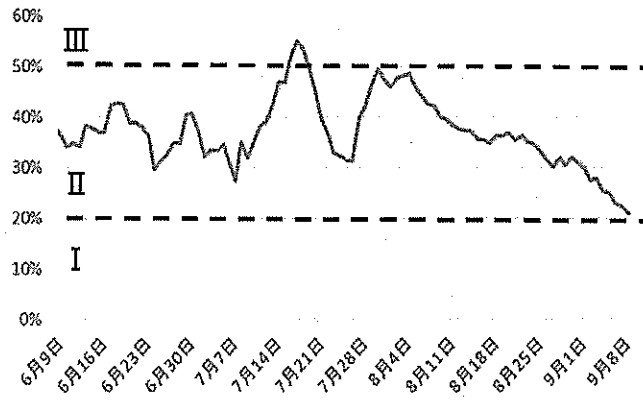
人口10万人当たりの全療養者数



直近1週間における人口10万人
当たりの新規報告数



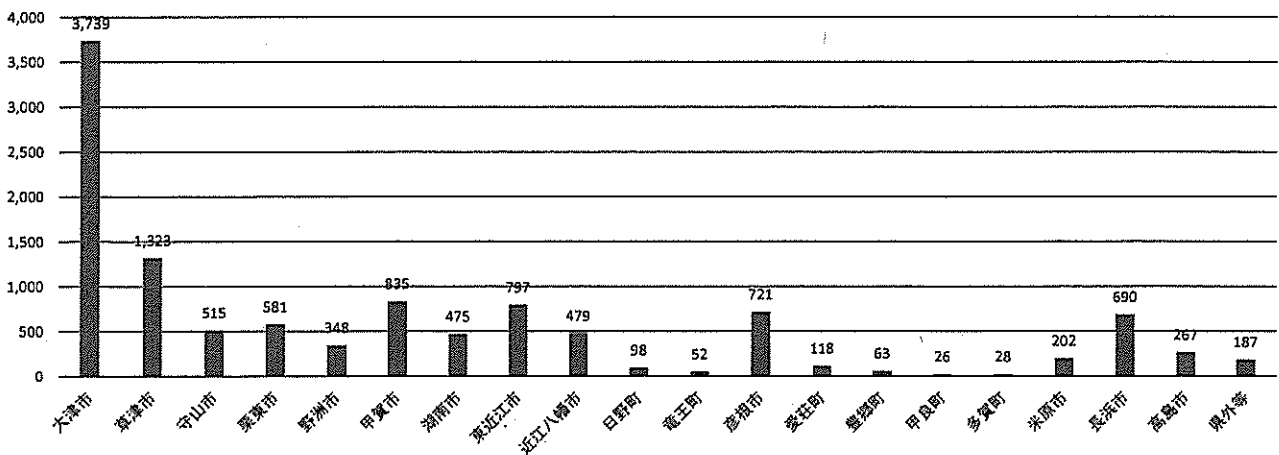
感染経路不明割合



9)性別陽性者数

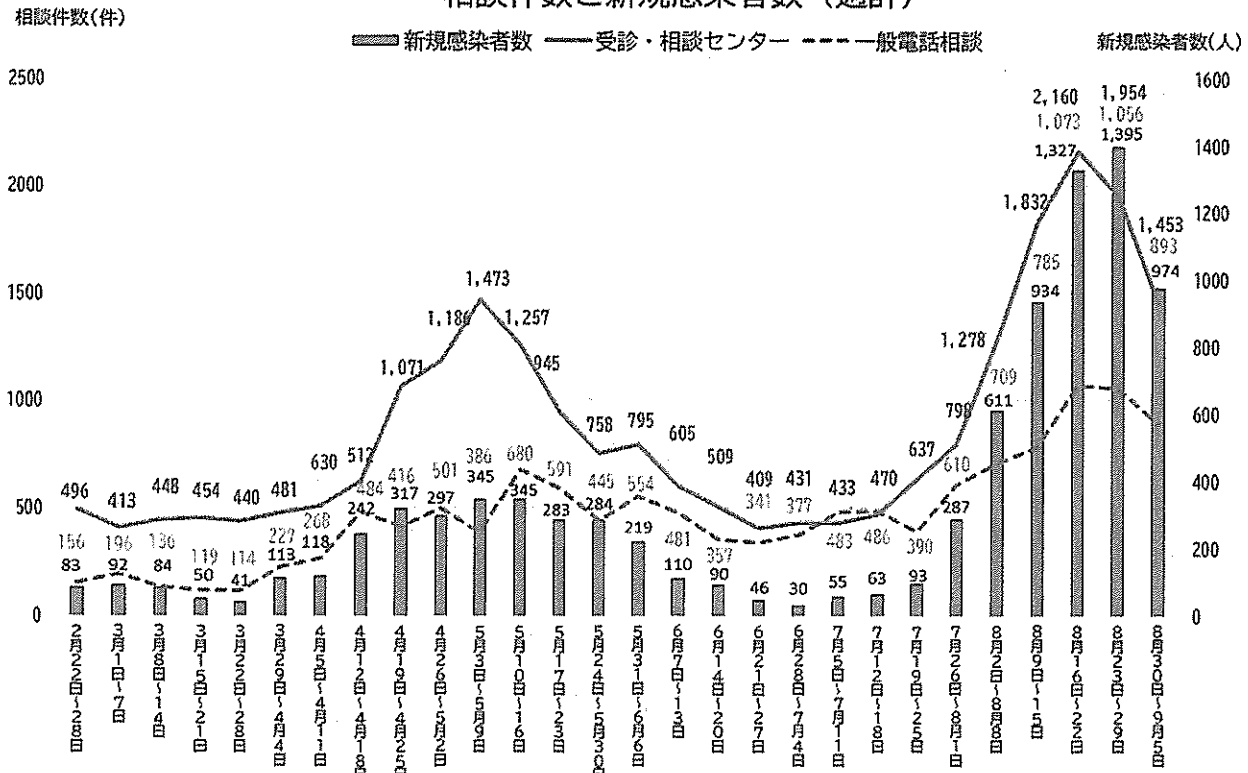
性別	陽性患者数
男性	5,956
女性	4,774
非公表(10歳未満)	814
計	11,544

10)市町別陽性者数



11) 相談体制について

相談件数と新規感染者数 (週計)



12) 4月以降に発生したクラスターの状況

公表名	陽性者数	始期	公表名	陽性者数	始期
事業所②	6	4月8日	医療機関④	12	6月14日
会食⑥	6	4月13日	学校⑫	9	6月1日
学校⑥	7	4月7日	事業所⑦	6	7月3日
学校⑨	11	4月15日	会食⑩	5	7月17日
事業所⑨	8	4月13日	学校⑬	16	7月20日
飲食店⑦	5	4月15日	保育関連施設⑯	7	7月29日
学校⑯	15	4月21日	事業所⑰	6	8月1日
医療機関⑪	13	4月14日	保育関連施設⑰	5	7月30日
事業所⑩	5	4月21日	学校⑭	13	8月5日
事業所⑪	5	4月23日	事業所⑱	10	8月6日
飲食店⑯	7	4月24日	事業所⑳	7	8月8日
事業所⑫	8	4月23日	保育関連施設⑱	40	8月10日
事業所⑬	20	4月22日	保育関連施設⑲	7	8月6日
飲食店⑱	6	4月27日	保育関連施設⑳	9	8月6日
学校⑱	18	4月26日	学校⑮	7	8月9日
会食⑰	6	4月28日	介護関連事業所⑳	5	8月11日
学校⑳	8	4月24日	学校⑯	7	8月11日
障害福祉関連事業所②	24	5月2日	事業所㉑	6	8月11日
事業所⑭	16	5月1日	事業所㉒	7	8月12日
医療機関⑫	6	5月3日	事業所㉓	6	8月17日
飲食店⑰	4	5月11日	事業所㉔	11	8月14日
会食⑱	7	5月11日	事業所㉕	24	8月20日
飲食店⑰	5	5月10日	保育関連施設⑰	32	8月23日
飲食店⑱	11	5月11日	事業所㉖	9	8月22日
飲食店⑲	9	5月6日	会食㉗	4	8月19日
会食⑱	5	5月17日	学校⑰	13	8月23日
介護関連事業所⑬	15	5月19日	事業所㉘	31	8月21日
保育関連施設⑮	5	5月19日	文化・スポーツ活動①	9	8月25日
会食⑲	4	5月18日	事業所㉙	4	8月14日
事業所⑰	41	5月26日	事業所㉚	197	8月25日
飲食店⑱	13	5月24日	事業所㉛	55	8月23日
集会①	11	5月20日	事業所㉜	12	8月24日
飲食店㉑	6	5月27日	保育関連施設㉑	8	8月24日
飲食店㉒	5	5月23日	事業所㉝	8	8月19日
飲食店㉓	8	6月3日	事業所㉞	6	8月28日
医療機関⑬	22	6月3日	介護関連事業所⑮	10	8月30日
飲食店㉔	7	6月1日	保育関連施設㉒	14	8月27日
学校㉑	6	5月29日	保育関連施設㉓	6	8月29日
			事業所㉟	20	8月27日

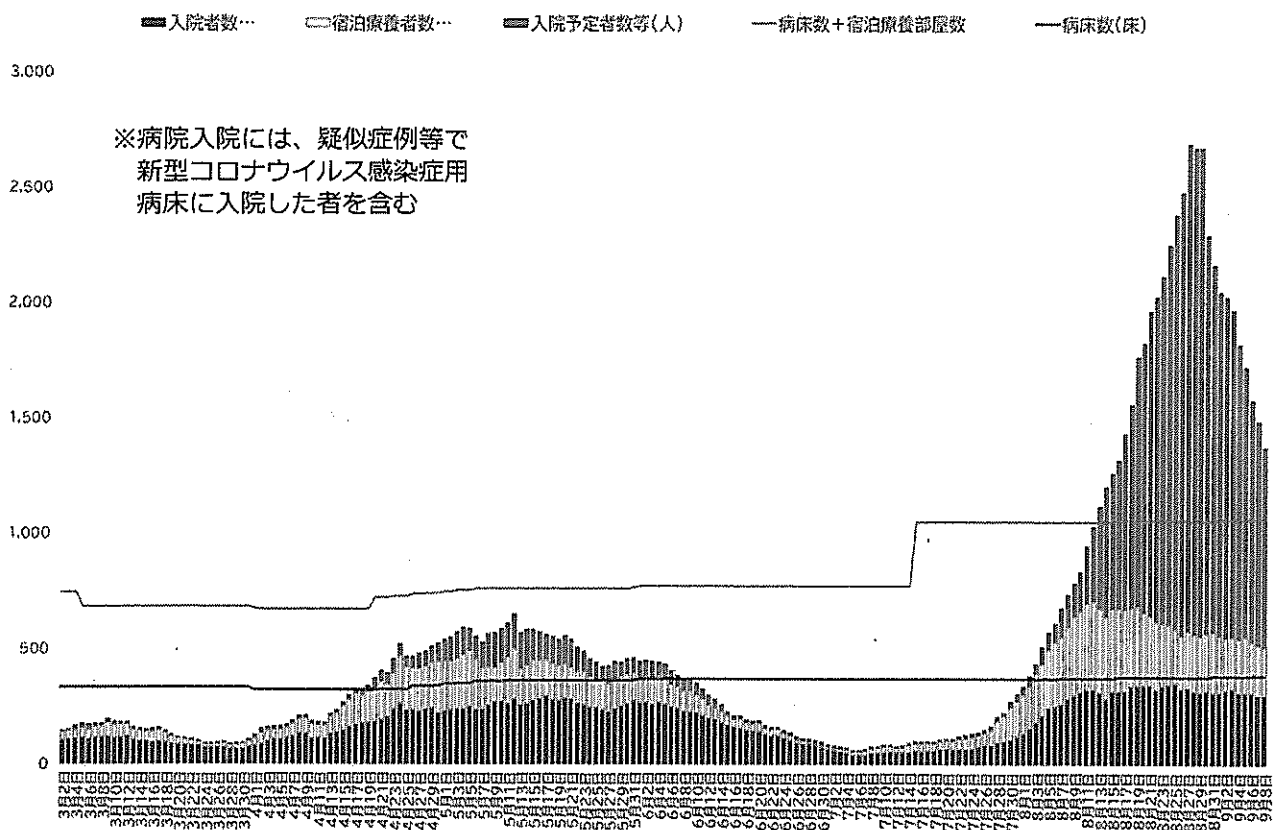
※県内において確認された陽性者数

13)変異株の発生状況

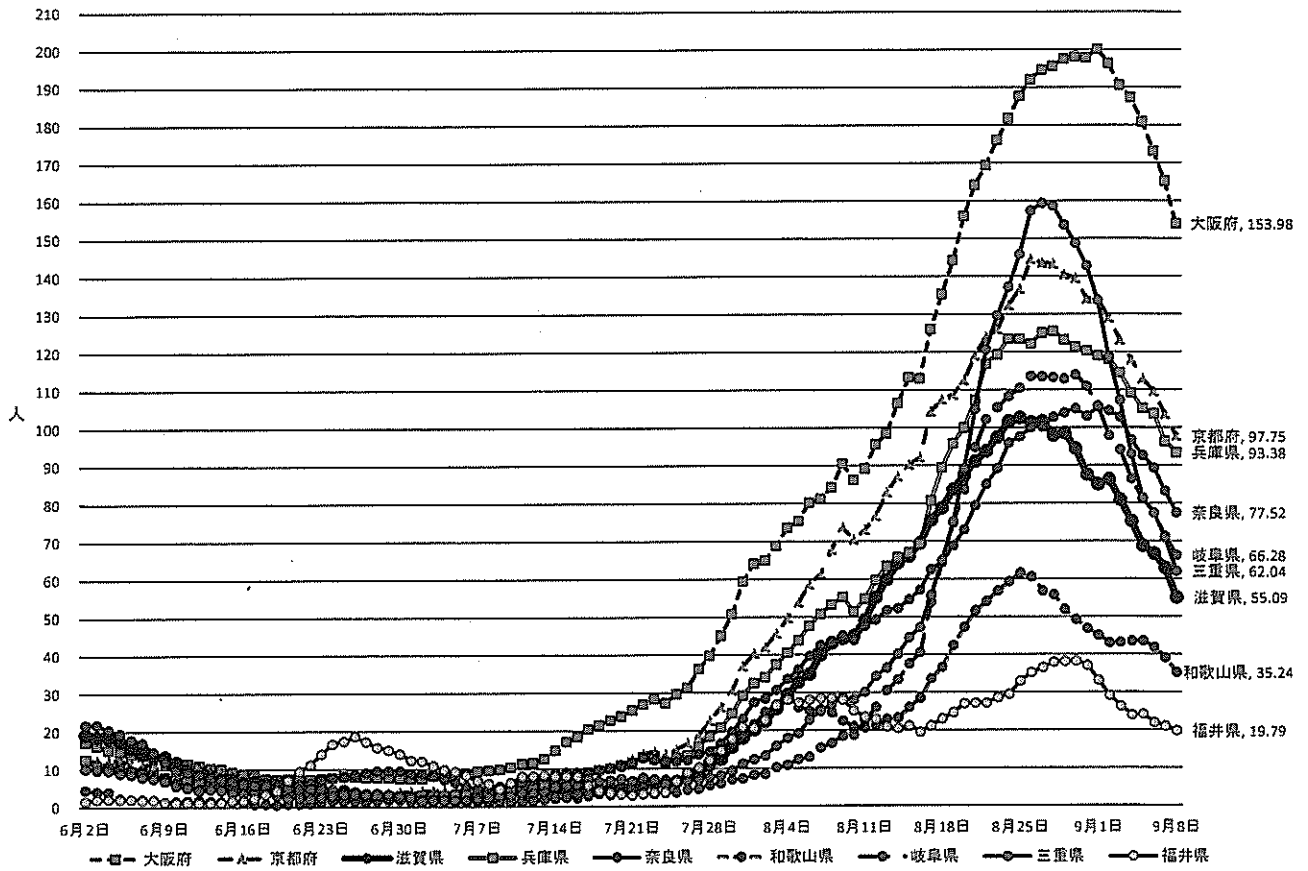
①変異株に関する検査状況

検査実施月	変異株PCR検査の検査件数	変異株PCR検査の陽性件数	変異株PCR検査の陽性者率
	L452R	L452R	L452R
6月	244件	0件	0.0%
7月	181件	45件	24.9%
8月	1,555件	1,281件	82.4%
9月	378件	341件	90.2%
計	2,538件	1,667件	65.7%

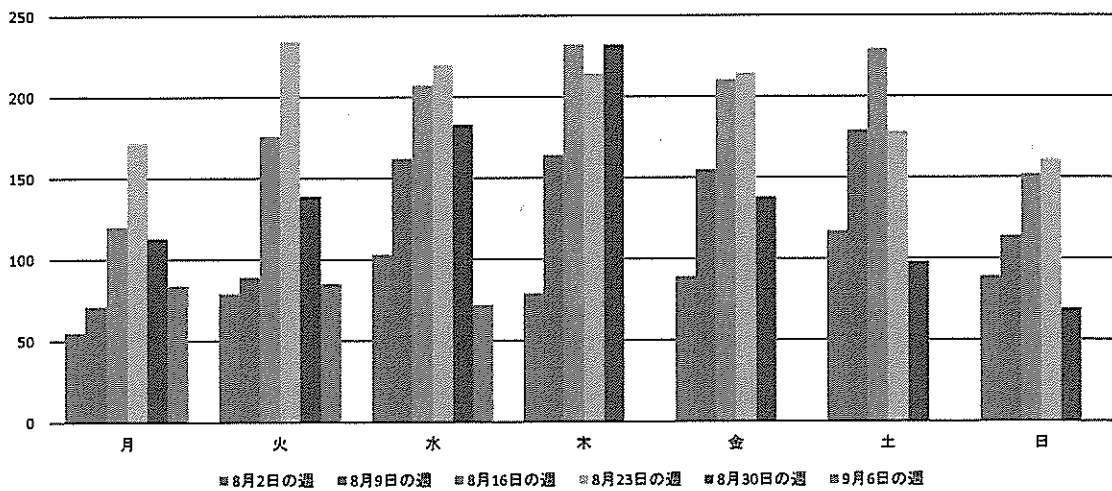
入院医療体制について



近隣府県の10万人当たりの新規感染者数の推移(直近7日間の累計患者数)(6/1-9/8)

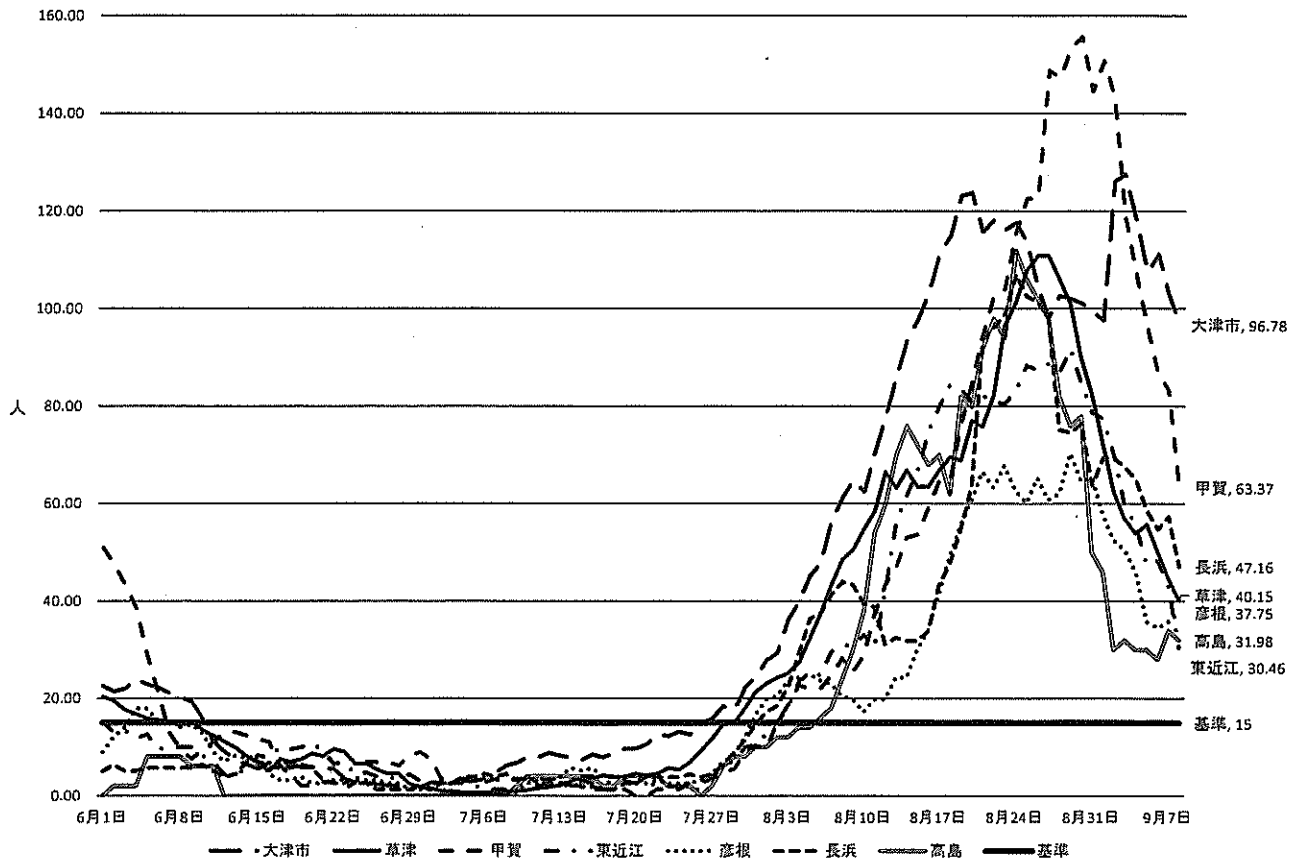


曜日ごとの新規陽性者数の推移

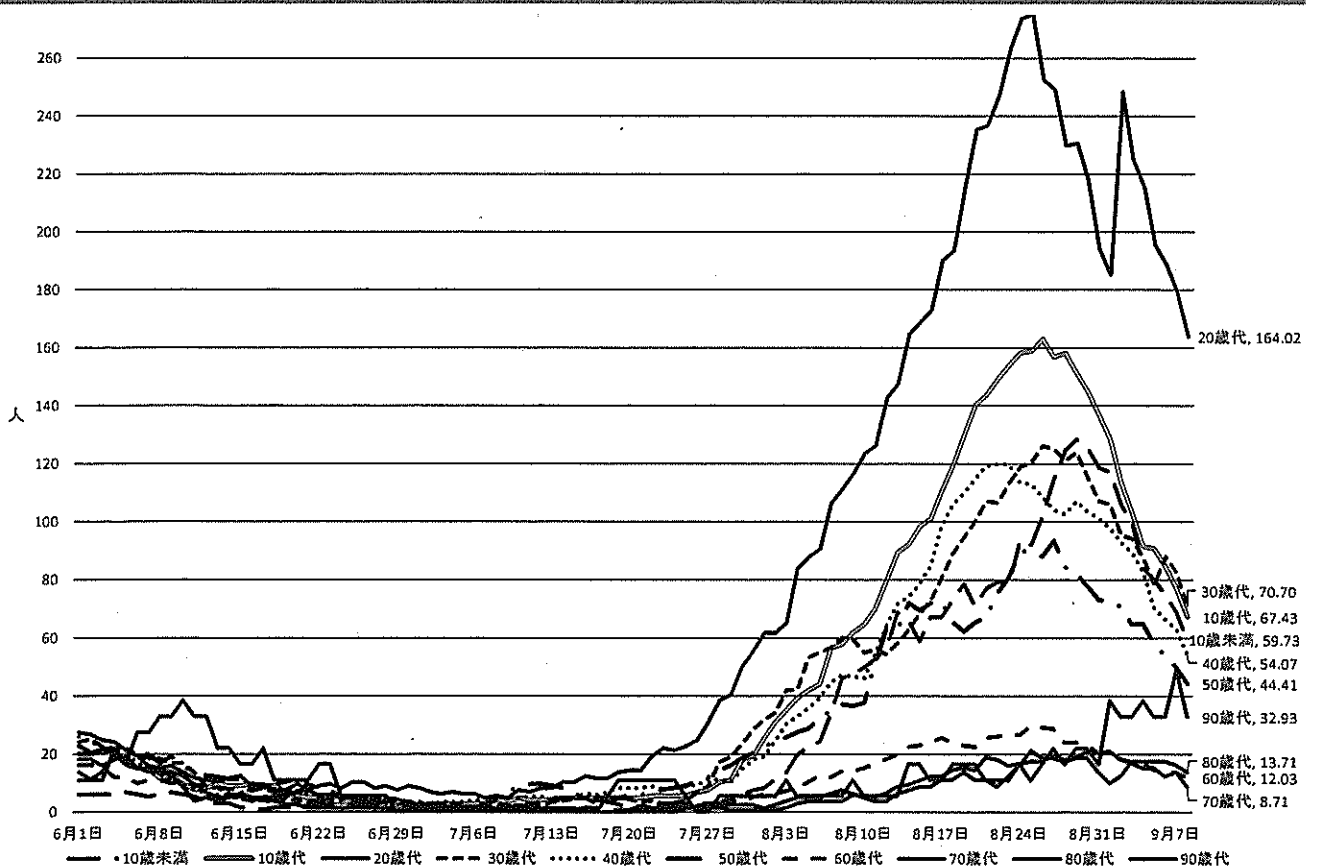


8/16	8/17	8/18	8/19	8/20	8/21	8/22	週合計	今週/先週比
120	176	207	232	210	229	152	1326	1.42
8/23	8/24	8/25	8/26	8/27	8/28	8/29	週合計	今週/先週比
172	234	220	214	214	178	161	1393	1.05
8/30	8/31	9/1	9/2	9/3	9/4	9/5	週合計	今週/先週比
113	139	183	232	138	98	69	972	0.70
9/6	9/7	9/8	9/9	9/10	9/11	9/12	週合計	今週/先週比
84	85	72					241	

保健所別10万人あたりの新規感染者数(直近7日間の累計患者数)
(6/1~9/8) 日別・公表日

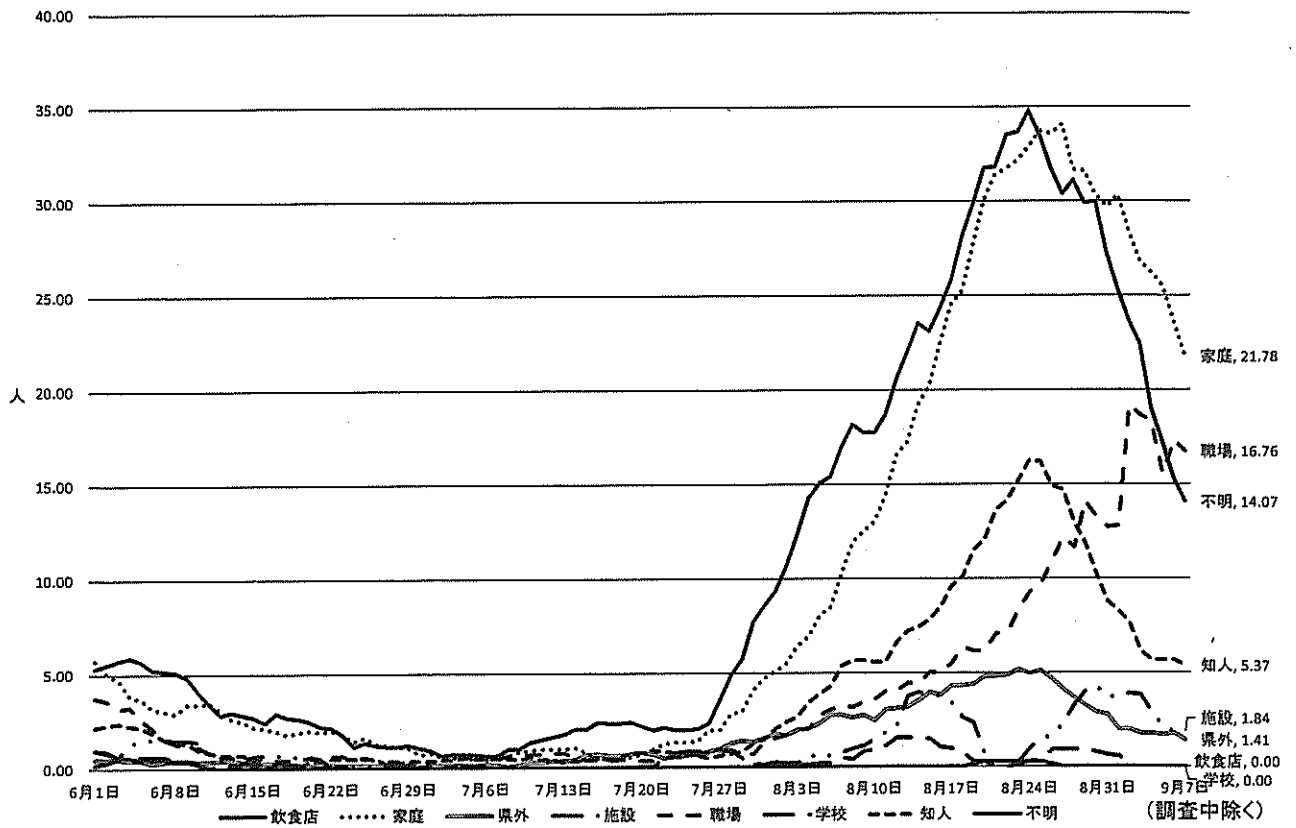


滋賀県 年代別10万人あたり新規陽性者数推移(直近7日間の累計患者数)
(6/1~9/8) 日別・公表日



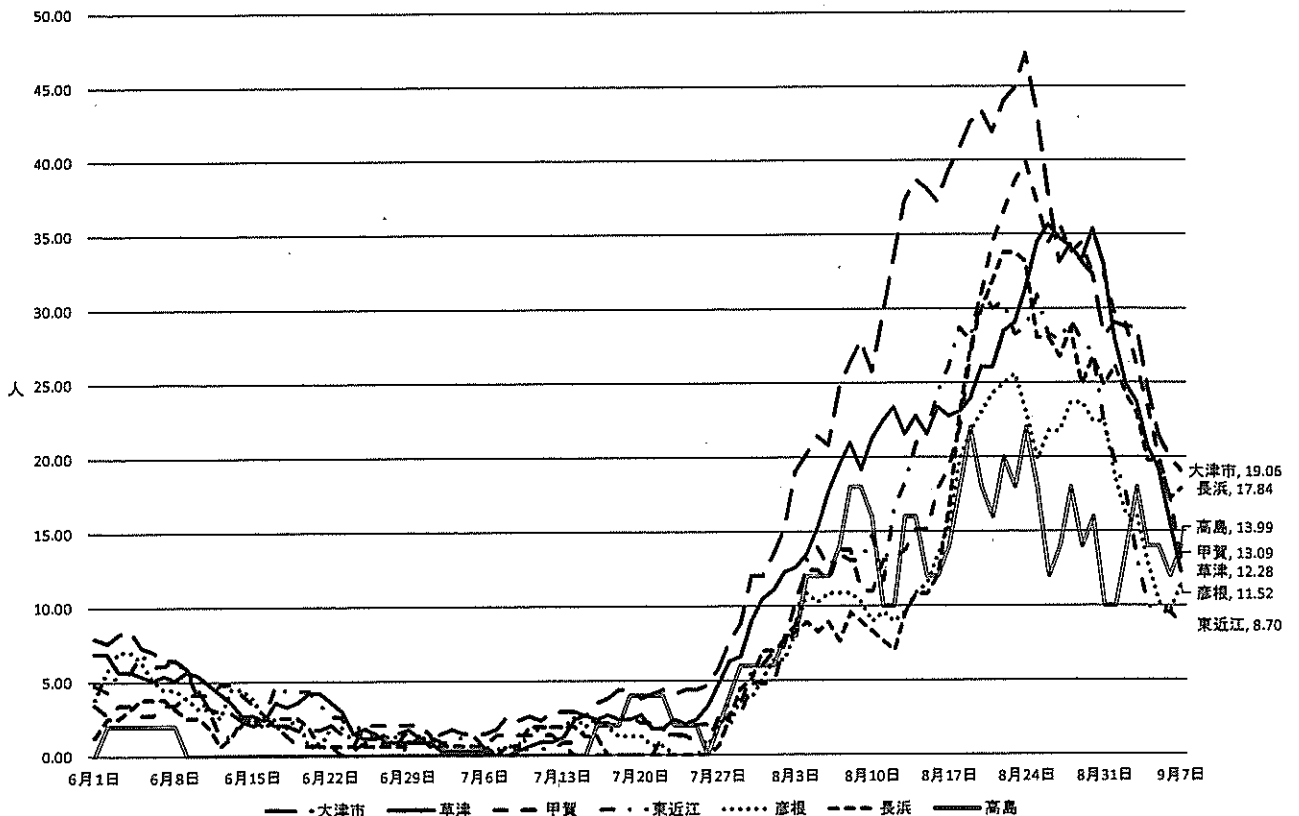
滋賀県 感染経路別の10万人あたり新規陽性者数推移(直近7日間の累計患者数)
(6/1~9/7) 日別・公表日

※直近は調査中が多いため9月7日までで集計

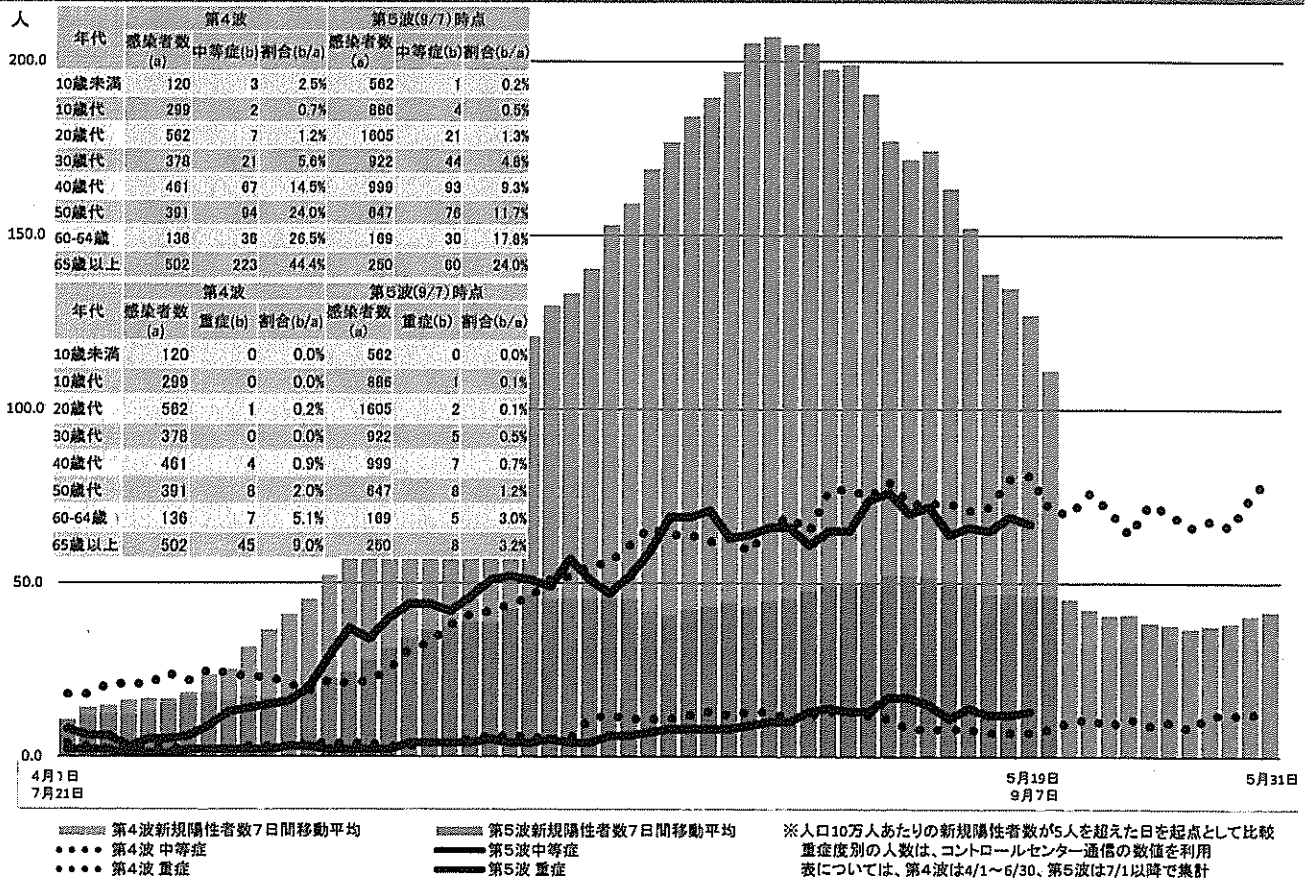


保健所別10万人あたりの感染経路不明の新規感染者数(直近7日間の累計患者数)
(6/1~9/7) 日別・公表日

※直近は調査中が多いため9月7日までで集計



滋賀県 重症度別第4波との比較



評価

- 本県の先週の新規陽性者数(972人)は、先々週(1,393人)と比較し、減少(0.7倍)していますが、病床のひっ迫、自宅療養者が多い状況は継続しています。
- 近隣府県の状況を見ると、全ての府県で減少傾向が見られます。本県と同様に、減少傾向にあっても高い水準であることは変わらず、引き続き動向を注視していく必要があります。
- 年代別では、ほぼすべての年代で減少傾向が見られますが、高齢者施設でのクラスターを認め90歳代で増加が見られます。また、集団生活や休憩室が密になっていた職場でクラスターが発生しており、個人での感染対策と併せて、職場環境の整備が必要です。
- 夏休み期間中、部活動や学童保育等で感染が多く見られたことから、学校においても感染が広がる可能性が高いと考えます。学校再開後、約1週間が経過し、感染動向を注視する必要があります。今までに増して基本的な感染対策の徹底が必要となります。
- 明確なリスク行動がなく、市中感染している可能性がある新規陽性者を認めます。生活の維持に必要な場合を除いて、外出や家族以外との接触は控えるべきです。
- 通常医療および新型コロナウイルス感染症の医療を維持するためには、個々人が対策を意識・強化し、新規陽性者数を減少させる他に方法はありません。
- 引き続き、個人の対策が基本に準じて適切に実施できていることを確認することが必要です。普段からの手洗い、会話時のマスク着用、換気や密の回避など基本的な感染対策の徹底が最も効果的であることを再認識する必要があります。