



地方創生・国スポ・障スポ大会対策特別委員会  
資料 1- (1)  
令和3年(2021年)8月23日

# 輪の国びわ湖推進協議会 の取り組み



2021.8.23  
輪の国びわ湖推進協議会



## 輪の国びわ湖推進協議会

2009年10月設立

びわ湖一周サイクリングをきっかけに、気軽に自転車に親しむ人を増やし、健康的で環境に調和した社会をつくるために、**市民の有志を中心にNPOや事業者、行政団体などが集まり、**2009年10月に設立した民間の団体です。



国土交通省より  
平成30年度  
自転車活用推進功績者表彰  
受賞



## 輪の国 ビジョン

移動するときの手段として、  
自転車+公共交通を誰もが優先的に選ぶようになることで、  
将来に渡ってみんなが幸せに暮らせる社会。



### ビジョンとミッション

- ビジョン - めざす理想の社会像
- 自転車をつくる 地域と未来を豊かにする社会
  
- ミッション - 果たすべき使命
- 1. サイクルツーリズムによる地域づくりの推進
- 2. 自転車を日常的に楽しむ文化と環境の創造



自転車をつなぐ ひと、まち、じかん

※2020年夏に再策定



### 輪の国びわ湖推進協議会の活動

- ビワイチ認定証の発行
- ビワイチ等自転車に関する広報の企画・実施  
（Web、シンポジウム、書籍（ガイドブック）等）
- 生活の中に自転車という選択肢を入れるための企画
  - 提案・実施
    - 勉強会（輪学）の企画実施
    - 滋賀県内外の自転車に関する活動を行う団体・個人のネットワーク
    - 自転車の日常利用促進のための企画・支援  
（自転車通勤等）
    - 自転車普及のためのルール、マナーの啓発活動



## 輪の国びわ湖推進協議会の活動

### びわ湖一周サイクリング認定証

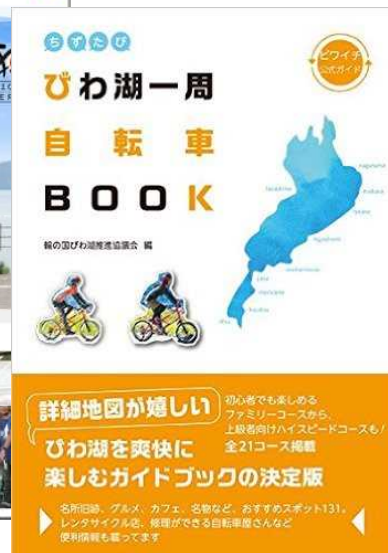
- \* びわ湖一周された方にヨシ紙の認定証と特製ステッカーを送付





## 輪の国びわ湖推進協議会の活動

ビワイチ（および滋賀県全体）の情報を発信



ウェブ、メールマガジン、パンフレット、情報誌などの媒体を使って、ビワイチおよび滋賀県全体の情報や自転車の安心・安全な乗り方などの情報を発信。



## 輪の国びわ湖推進協議会の活動

### ネットワークづくり

#### —協賛ショップ制度の運営

滋賀を訪問されるサイクリストに対して、一定のサービスを提供していただける施設

#### —輪学（公開勉強会）の実施

自転車に関する事柄をさまざまな角度から学んでいくこと、自転車に関わる団体、個人とのネットワークを拡げていくことなどを目的に、公開での勉強会を「輪学」として実施

**協賛ショップで おトクにびわ湖一周!**

自転車を立ち寄ったときに限り、本会を支援する協賛のびわ湖のモバイルサイト（www.biwakol.jp）内の協賛ショップのページを見ただけで特典が利用できます。協賛ショップは、自転車に運搬の必要な品ばかり。特典を活用して、びわ湖一周をもっとおトクに楽しもう！ 参加費の削減にはまねがたい協賛により、協賛のサービスと特典をぜひご利用ください。

☎ 予約 ☎ 買い物 ☎ カフェ ☎ 食事 ☎ 販売 ☎ 自転車 ☎ 自転車 ☎  
 システム ☎ その他 ☎ 電話 ☎ 住所 ☎ 受付 ☎ 受付 ☎ 受付 ☎  
 ☎ ホームページアドレス ☎ 特約 ☎ 掲載店舗ページ

**【湖南・志賀エリア】**

▶ B-B-Dylan ☎ 近江舞子駅で、目の前がびわ湖で、最高の眺めが楽しめるリゾートホテル＆ペンション。  
 ☎ 077-596-8382 (予約専用) / 090-8536-6178 ☎ 大津市南小川 100 ☎ 9:00 ~ 21:00 ☎ 予約 ☎ http://www.bodylan.tokaiogram.com ☎ タイルトルギン楽水サービス ☎ P106 A-4, P107 C-1

▶ カフェ・ロヴェニ ☎ クロアチアの都市「ロヴェニ」をイメージしたゆったりできるカフェ。サイクリスト向けメニューも設けられています。  
 ☎ 077-572-7902 ☎ 大津市向原町 5-1 ☎ 8:00 ~ 18:00 ☎ 月曜 ☎ http://www.cafe-roveni.com ☎ 食事のおかずデザート 100 円 ☎ P108 C-2

▶ 湖畔の精進 精進レイクオーツ ☎ 自転車に部屋を持ち込める。玄関前には専用スタンド。お座敷入れの、パシに炊き置き釜やチーブなどお座敷された自転車をやわしめ。  
 ☎ 077-596-1711 ☎ 大津市南小川 105-3 ☎ 9:00 ~ 21:00 ☎ 無休 ☎ http://www.biwakol-itsuka.com ☎ マイボトルへの協賛・終サービス、季節に合わせたドリンクサービス ☎ P106 A-4, P107 C-1

▶ cafe smile ☎ 駐車前に「BURGER STAND」HOKURAIあり。びわ湖が一望でき、お昼でも3Fのカフェでも飲食できる。手ぶらでもBBQもOK。

▶ 協賛 きよみ荘 ☎ びわ湖の目の前のアットホームなカフェ。美しき景観。静かな下り船橋。常時 Wi-Fi 無料接続。ペット対応 OK。P77 参照。  
 ☎ 077-573-7111 ☎ 大津市今新 3-25-13 ☎ 9:00 ~ 21:00 ☎ 不定休 ☎ http://www.kiyomizuka.com ☎ マイボトルへの協賛・終サービス ☎ P108 C-3, P109 C-1

▶ GMT 紅茶専門店 ☎ インド、スリランカを中心に世界の産地から 50 種類以上の紅茶を仕入れ、自社ブランド「GMT」を手掛ける。コンサルフラング販売。サロンでは紅茶も利用可能。  
 ☎ 077-521-8686 ☎ 大津市南東 1-4-30 ☎ 13:00 ~ 19:00 ☎ 月曜 閉店 ☎ http://gmt.co.jp ☎ オリジナルデザート サービス ☎ P76 C-4, P77 A-1

▶ トビューロジック ☎ 滋賀の目の前。琵琶湖大津湾を一望。湖景を多く含む全館有線テレビ。エコー、5 ~ 10 月にはテラス BBQ も人気。自由に甲斐形お風呂の設備付き。  
 ☎ 077-572-1317 ☎ 大津市今新 3-24-7 ☎ 9:00 ~ 21:00 ☎ 不定休 ☎ http://biwakol.com ☎ マイボトルへの協賛サービス ☎ P108 C-3, P109 C-1

▶ 精進湖グランドホテル ☎ 湖を一望できる展望露天風呂。大浴場。貸切風呂（有料）あり。ホテル内でお風呂めぐりが楽しめる。館内コンビニあり。  
 ☎ 077-579-1111 ☎ 大津市豊島 6-1 ☎ 24 時間 ☎ http://www.biwakol.com ☎ マイボトルへの協賛サービス ☎ P109 A-4, P110 C-1



## サイクルツーリズムの推進

出版『サイクルツーリズムの進め方自転車で作る豊かな地域』  
藤本芳一＋輪の国びわ湖推進協議会

2019年10月 学芸出版社より発刊

## サイクルツーリズムシンポジウムの開催

2013年度より、先進的に取り組む各地のキーパーソンを招き、シンポジウムを毎年開催。







# 自転車観光の魅力



# 環境

- \*車から自転車への転換でCO2排出量削減
- \*渋滞の解消
- \*行動範囲の変化でコンパクトシティ化の促進

# 健康

- \*家の前から気軽に始められる
- \*体への負担が少ない割に消費カロリーが多い

# 観光

- \*身体の周りに遮るものがなく、その土地の空気を直接感じられる
- \*気になるスポット、店等があれば気軽に立ち寄れる
- \*地域をより深く知ることができ、リピーターを増やせる

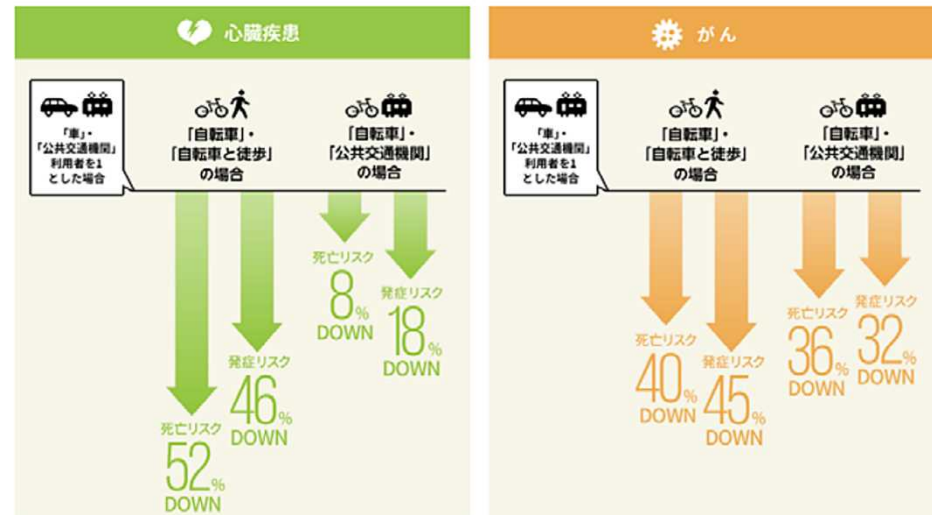




## 体重と体脂肪率がダウン



## がんや心臓疾患による死亡・発症リスクが大幅ダウン



出典: 株式会社シマノ

観光を楽しみながら  
かつ、環境にやさしく 健康にプラスに働く



- \*360° さえぎるものがなく、その土地の空気を直接感じられる
- \*美しい景色、気になるお店等に気軽に停まって立ち寄ることができる
- \*地域をより深く知ることができる
- \*その土地の歴史、文化等従来からあるものが観光資源。新たな観光施設等を作る必要がない
- \*運動をするので、地域の美味しいものを美味しく食べることができる
- \*公共交通との親和性が高い





## 豊かな歴史文化資源を体感できる



## 四季折々の風景が楽しめる



## 地域独特の食が楽しめる





# 自転車観光における課題



## 安心・安全な環境づくり

### 道路環境の整備

### 危険箇所・事故情報など による注意喚起

※ビワイチガイドブックなどに、注意箇所を記述  
メルマガ発行時に事故情報、  
道路情報を掲載



【提案】 ビワイチナビなどを活用してリアルタイムの道路情報・事故情報の提供



## 安心・安全な環境づくり

### マナーの向上

ービワイチマインドの3つの「こ」  
によるマナー啓発。



※びわ湖一周サイクリング認定書  
登録時に参加者に選んでもらい  
マナーについて意識してもらおう。

輪の国びわ湖  
www.biwakocycling.jp

### びわ湖一周サイクリング認定システム

#### ビワイチマインド3つの『こ』

各々の心がけて、地域も来訪者もみんなが楽しく  
あなたが滋賀を走るとき、大切にしたいことにチェックを入れましょう。(いくつでもどうぞ)

**こ**うどうで示そう、  
**こ**ゆずりあい 【共有】

車や歩行者とゆずりあいながら  
ルールを守り走ります。  
住宅の近くはゆっくり走ります。

これまでに、2人がこの項目にチェックしています

**こ**とばで示そう、  
**こ**こんにちは 【交流】

仲間で声を掛け合って走ります。  
人や他の自転車の近くを  
通る時はあいさつします。

これまでに、1人がこの項目にチェックしています

**こ**ころにゆとりと  
**こ**楽しみを 【発見】

見どころや美味しいものを  
楽しみながら、  
余裕を持った日程で走ります。

これまでに、3人がこの項目にチェックしています





## 安心・安全な環境づくり

正しい自転車の選び方  
乗り方、ルール、マナー  
など。



【提案】 ルール・マナーを学ぶ自転車教室などの  
安全教育

【提案】 子どもたちがビワイチを楽しみながら、  
学ぶ「風の子」



## 滋賀ならではの良質なサービスの提供・受入体制

- 初心者から、老若男女を問わず誰もが気軽に楽しめる環境づくり

性能の良い自転車は快適。色々なことを相談できる。  
滋賀ならではの楽しみ方。どこでもやめれる安心感。

【提案】 ☆自転車店、レンタサイクル店

技術サポート等をされている店舗の推奨制度

☆サイクルサポートステーション

良質のサービスを工夫されている施設を紹介

☆公共交通との連携



# 滋賀ならではの良質なサービスの提供・受入体制

## 【施策への提案】

### 優良施設への支援

- ー自転車安全整備士等、技術取得のための助成
- ーサイクリストへのサービス（施設）実施への助成
- ー優良施設の推奨システムの構築
- ーサービス向上のためのアドバイザー制度の導入

### 公共交通機関との連携強化

### 体験滞在型の観光コンテンツの整備

- ーモデルコース、ツアーづくり

### ガイドの育成

- ースキル取得のための助成



## 地域の受け入れられる環境づくり

### 観光の主役は地域住民

「住んで良いまちは、訪れても良いまち」が、逆は必ずしも成り立たない

### ビワイチ推進総合ビジョンの目指す姿

観光客を含むサイクリスト、自動車運転者、歩行者等が互いに尊重し合い、共存する環境の中、国内外から多くの方々が来訪し、安全で快適な自転車による県内周遊（「ビワイチ」「ビワイチプラス」）を楽しんでいると共に、地域の豊かな自然や文化、食、人とのふれあいを通じて県全体が活性化され、県民自身も自転車で県内周遊を楽しんでいる。

### 基本方針3

県民自身が自転車で県内を周遊することで「地域の魅力発見」「環境保全意識の醸成」「健康の増進」につながる取り組みの推進



# 地域の受け入れられる環境づくり 観光の主役は地域住民

【提案】ビジョンで記述された「あるべき姿」を実現するために

- 県民が普段から自転車を使っている、自転車を使いやすい環境と雰囲気を整っていること。
- 地域住民が、地域の自然、文化、歴史の価値・魅力を再認識し、大切にしている意識を高めること。
- 県民が自宅から気軽にサイクリングルートにアクセスできるよう、県内全域を網羅し周辺の府県にも接続する、安全に走れるサイクリングルートネットワークをつくる。



事業達成を図る指標は

入込客数ではなく、

(1人あたりの消費金額、滞在時間、  
リピーター率) 満足度で

「こういう人に滋賀を楽しんでほしい」  
のメッセージを



ご清聴ありがとうございました。