

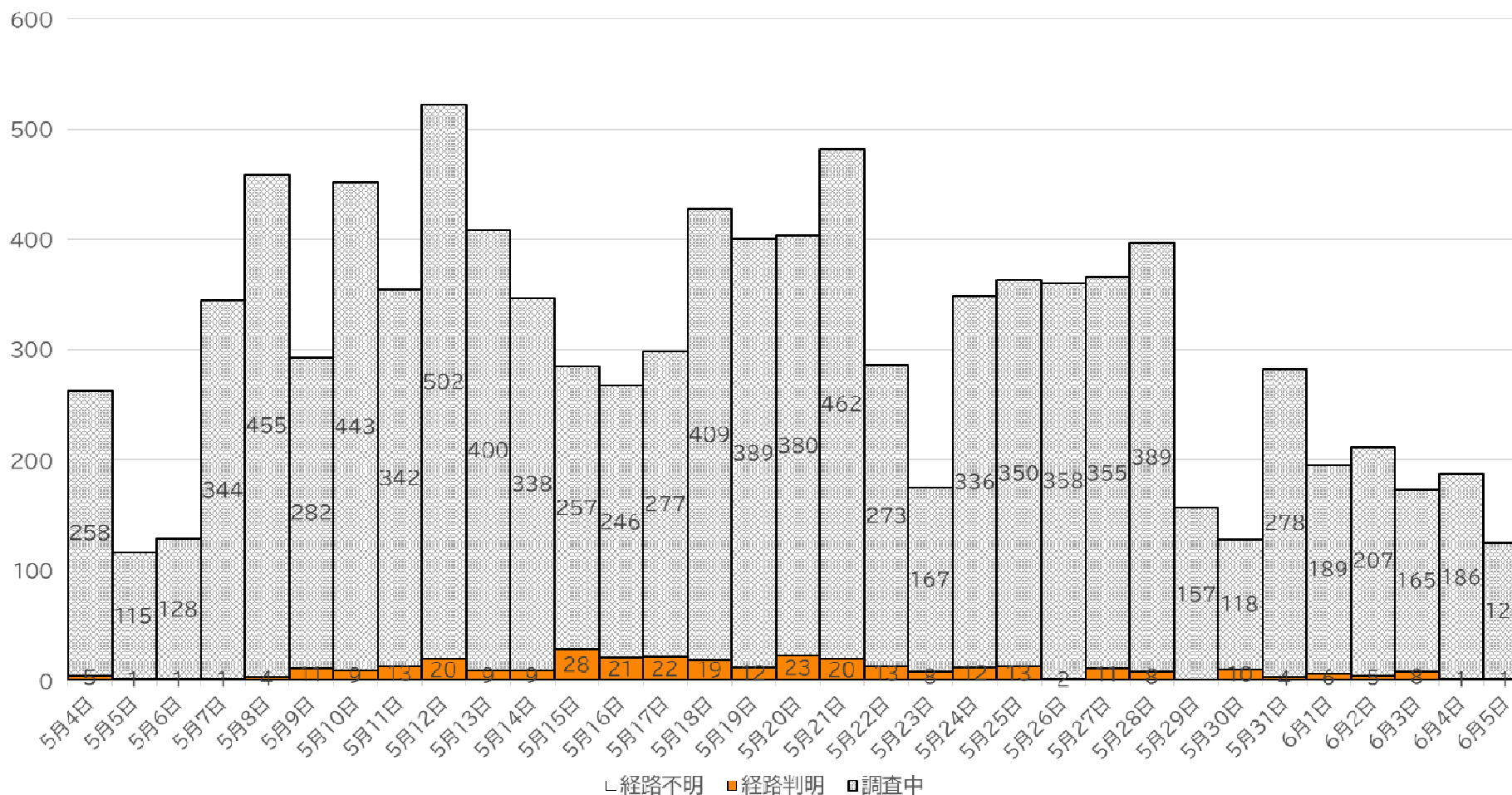
厚生・産業常任委員会 資料1-1  
令和4年(2022年)6月8日  
健康医療福祉部感染症対策課

# 新型コロナウイルス感染症にかかる 県内の感染動向等について

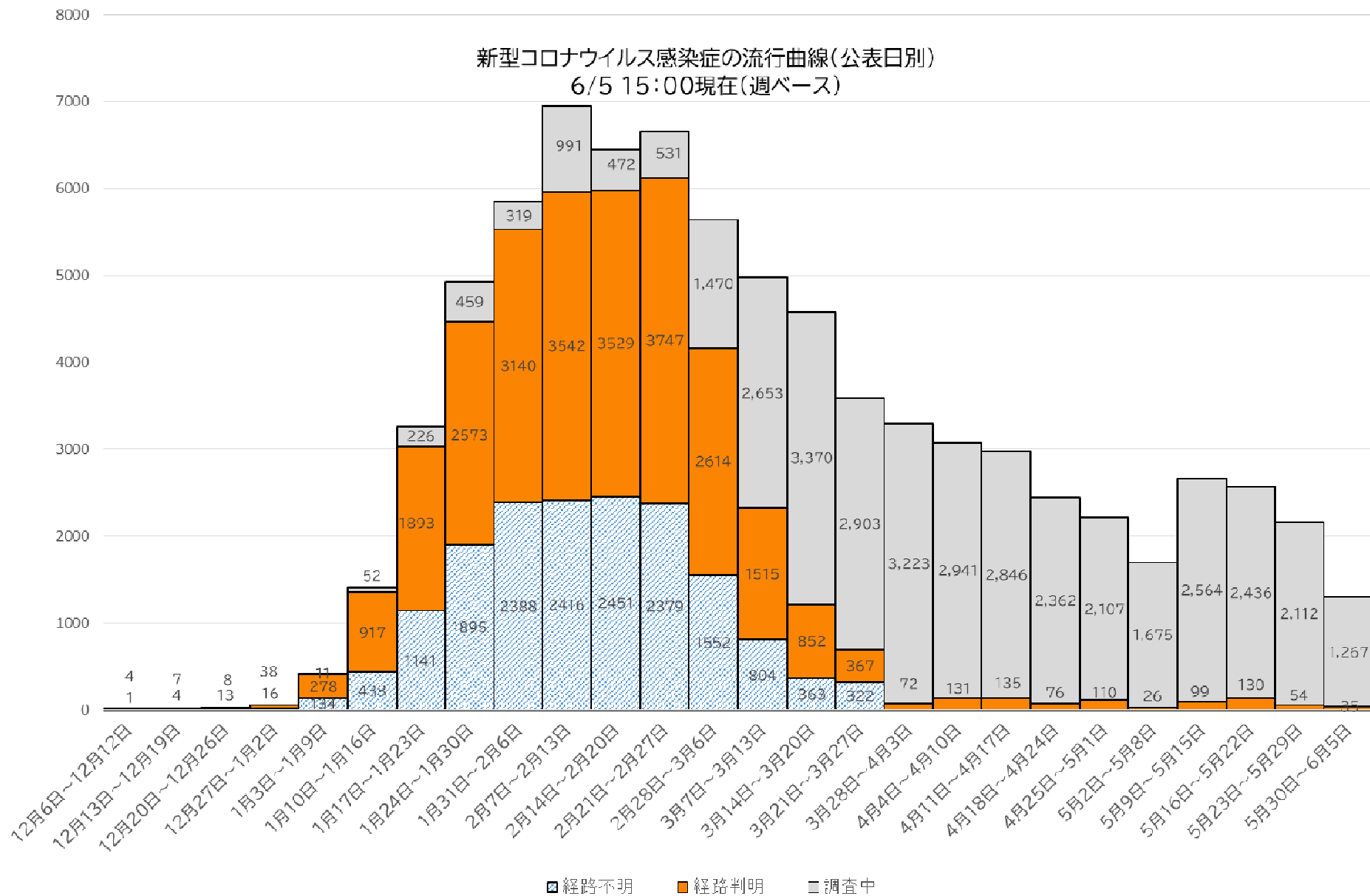
# 県内の感染動向について(6/5現在)

## 1)①流行曲線(公表日別)

新型コロナウイルス感染の流行曲線(公表日別)  
6/5 15:00 現在



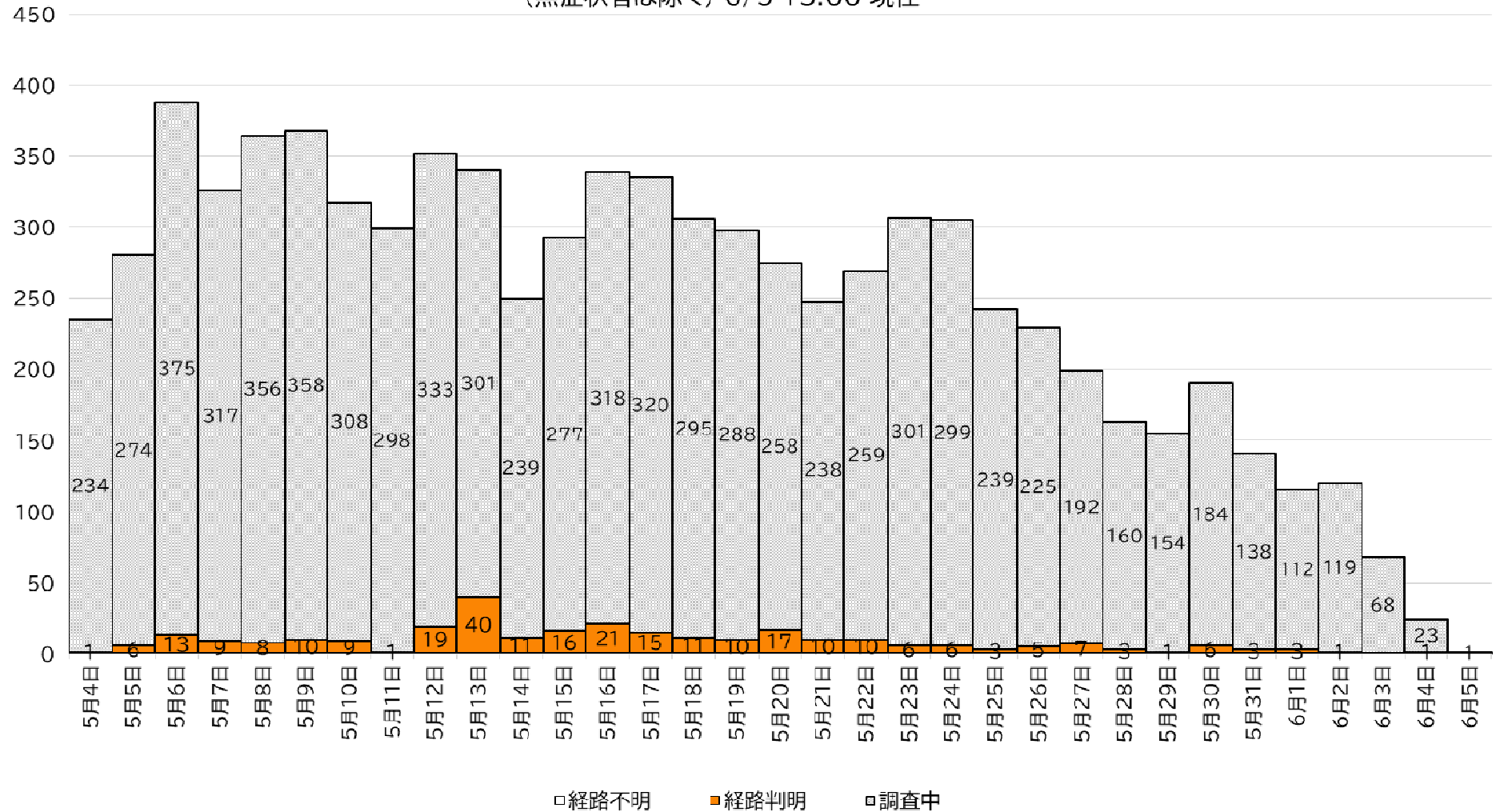
流行曲線：感染症の流行を経時的に観察し、流行の特徴を把握することができます。



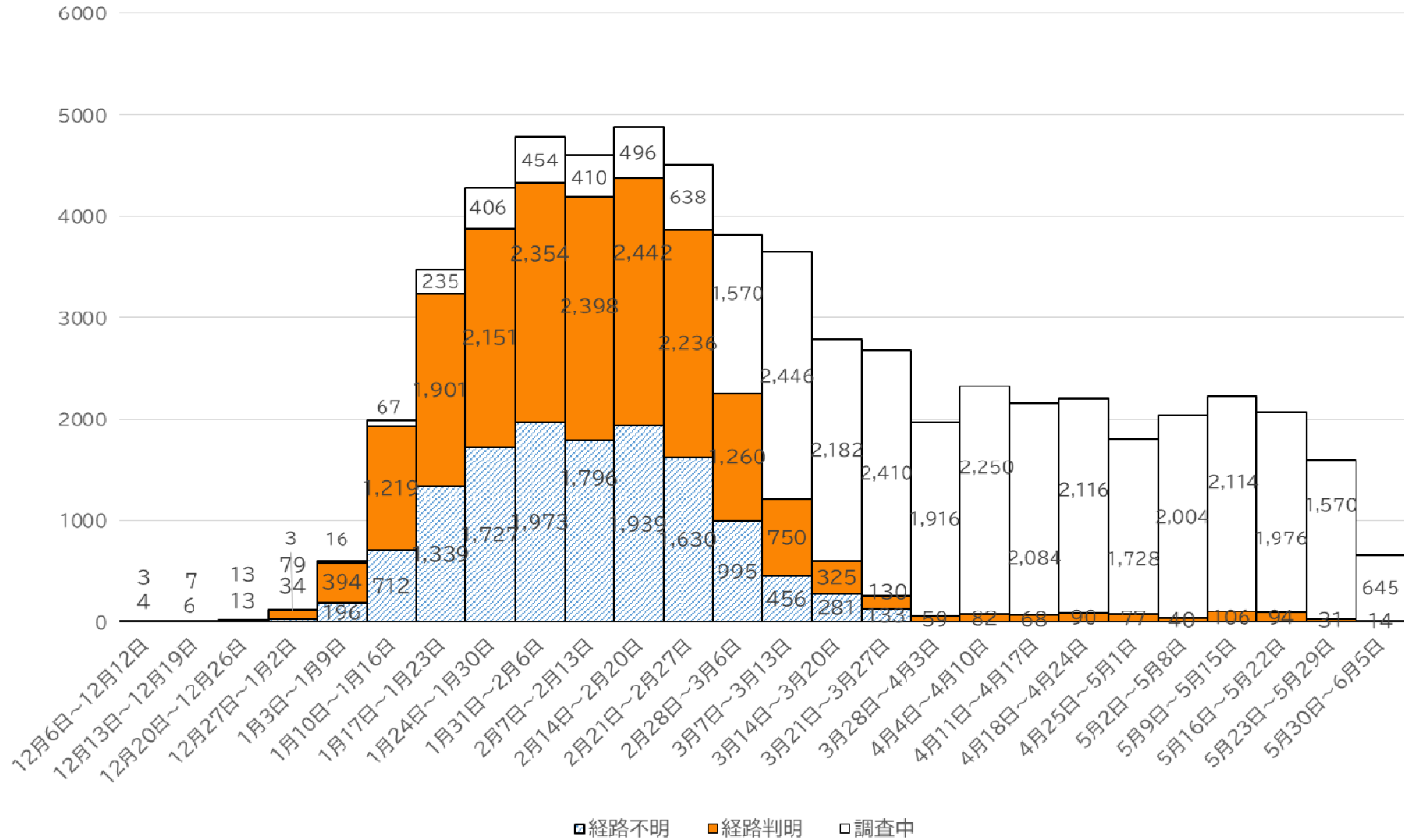
流行曲線：感染症の流行を経時的に観察し、流行の特徴を把握することができます。

## ②流行曲線(発症日別)

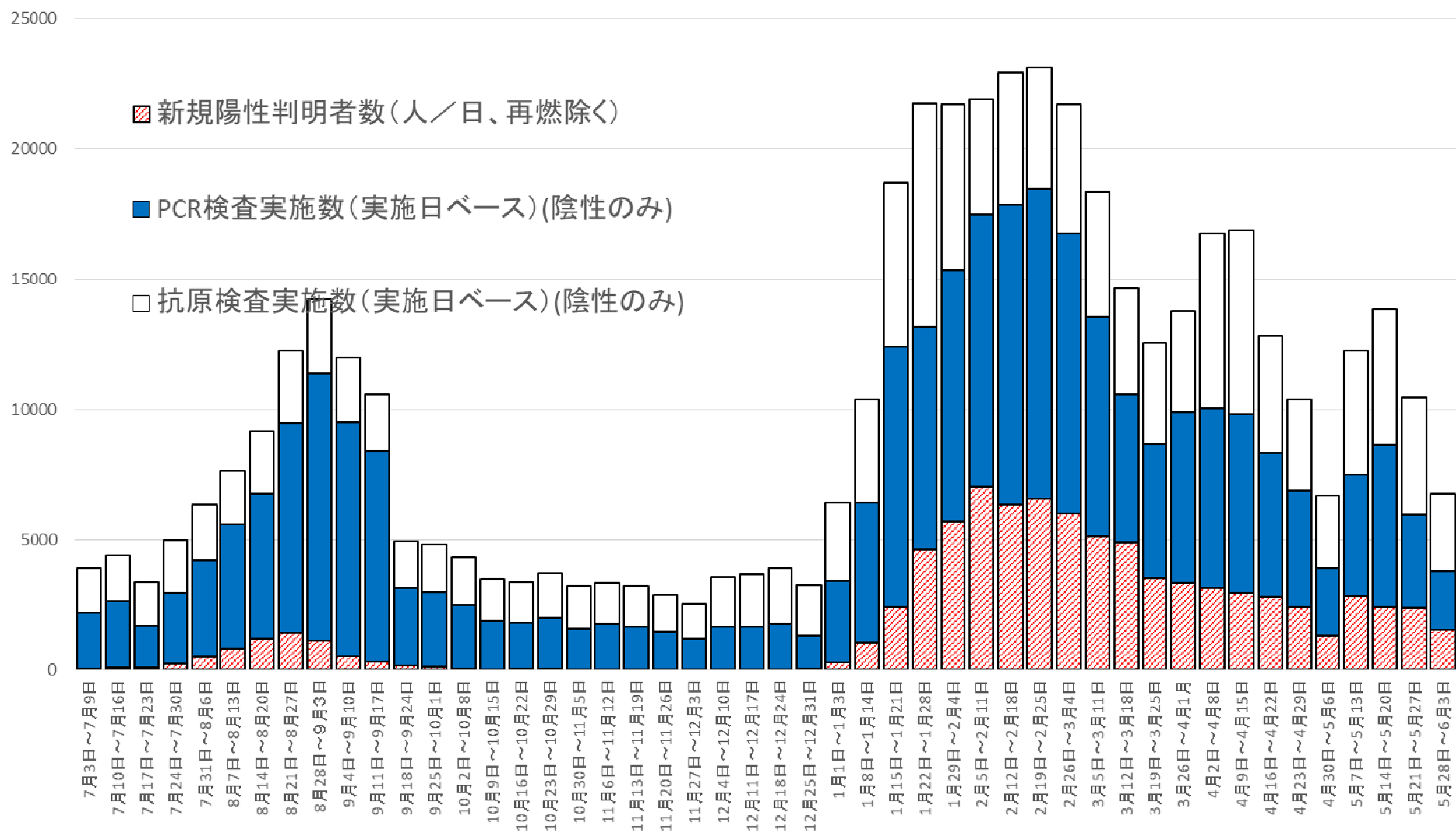
新型コロナウイルス感染症の流行曲線(発症日別)  
(無症状者は除く) 6/5 15:00 現在



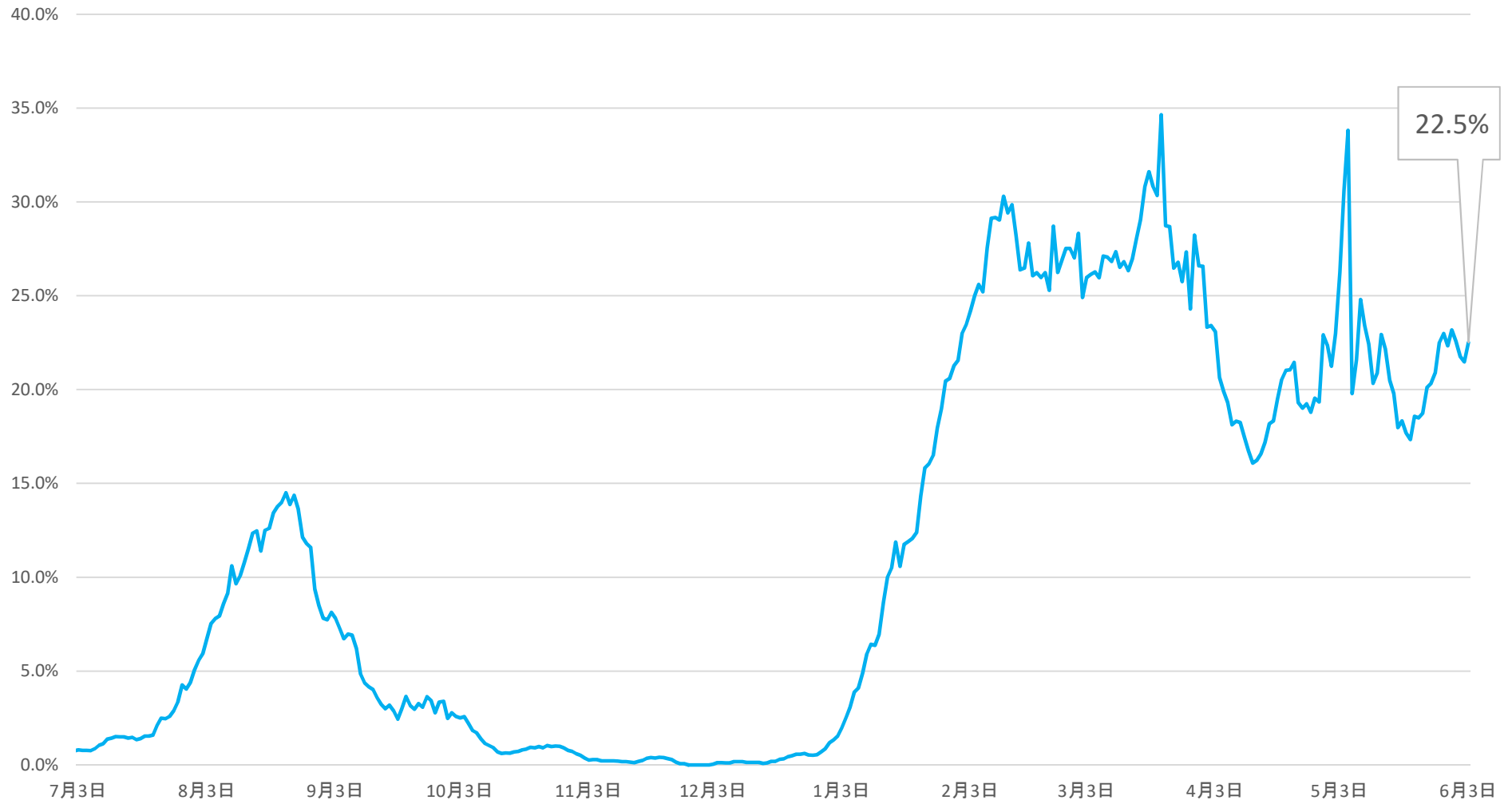
新型コロナウイルス感染症の流行曲線(発症日別)  
(無症状者は除く)6/5 15:00現在(週ベース)



## 2)PCR等検査の状況(陰性確認を除く)



### 3)陽性率(7日間移動平均)



- 陽性率の7日間の移動平均（その日までの7日間の平均）を見ると、6月3日現在の陽性率は22.5%でした。

## 4) 県内の病床数および宿泊療養施設の状況

	県内 病床数					県内 宿泊療養 部屋数					
		入院者数	空床数		療養者数		清掃・修 理待ち	空数			
			県内発生	その他					県内発生	その他	
総数	500	59	50	9	441	630	56	56	0	63	511

## 5) 県内の陽性者発生状況

項 目	陽性者数累計	現在 陽性者数						入院予定等	宿泊 療養	退院等	死亡
			入院中				入院予定等				
				重症	中等症	軽症					
PCR検査数	412,342										
(うち行政検査分	174,672)	91,634	1,951	50	0	7	43	1,845	56	89,464	219
(うちその他検査分	237,670)	(うちPCR検査判明分	54,552)					(うち自宅待機	66)		
抗原検査数	237,326	(うち抗原検査判明分	37,082)					(うち自宅療養	1779)		

重症：人工呼吸器またはECMO(体外式膜型人工肺)が必要

中等症：酸素投与が必要または摂食不可能

軽症：無症状または酸素不要、摂食可能



## 6)その他県内の感染状況

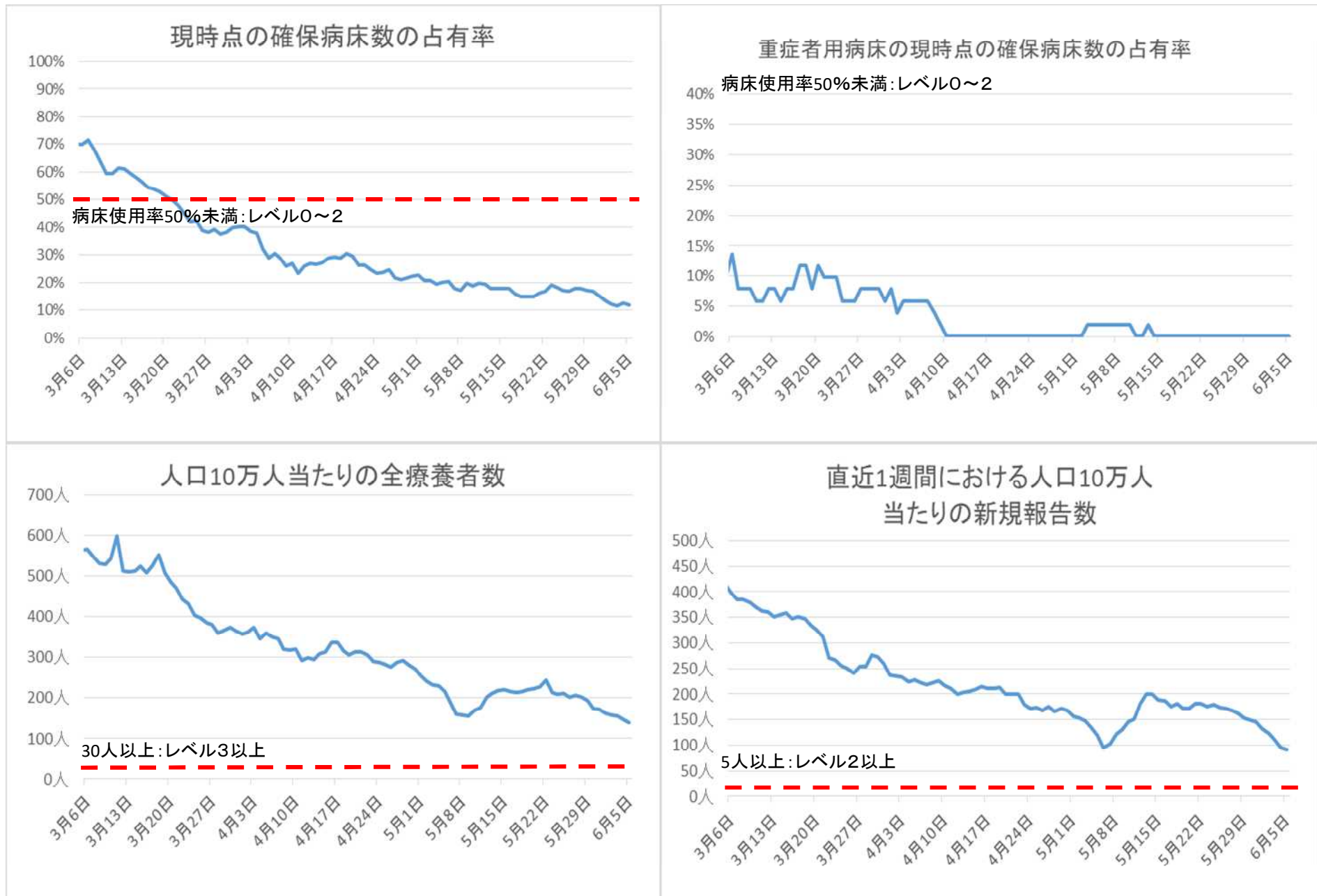
医療体制等への負荷	最大確保病床の占有率※1	11.8%	感染状況	直近1週間における 人口10万人当たりの新規報告数	92.1人
	うち重症者用病床の 最大確保病床の占有率※2	0.0%			
	人口10万人当たりの 全療養者数	138.6人			

※1 確保病床の数(500床)に対する割合

※2 確保病床の数(51床)に対する割合

重症者数	重症者以外のICU(集中治療室) 利用者数	重症者用病床の現時点の確保病 床数	PCR等検査数(直近1週間分)
0人	0人	51床	6,860件

# 7)その他の県内の感染動向



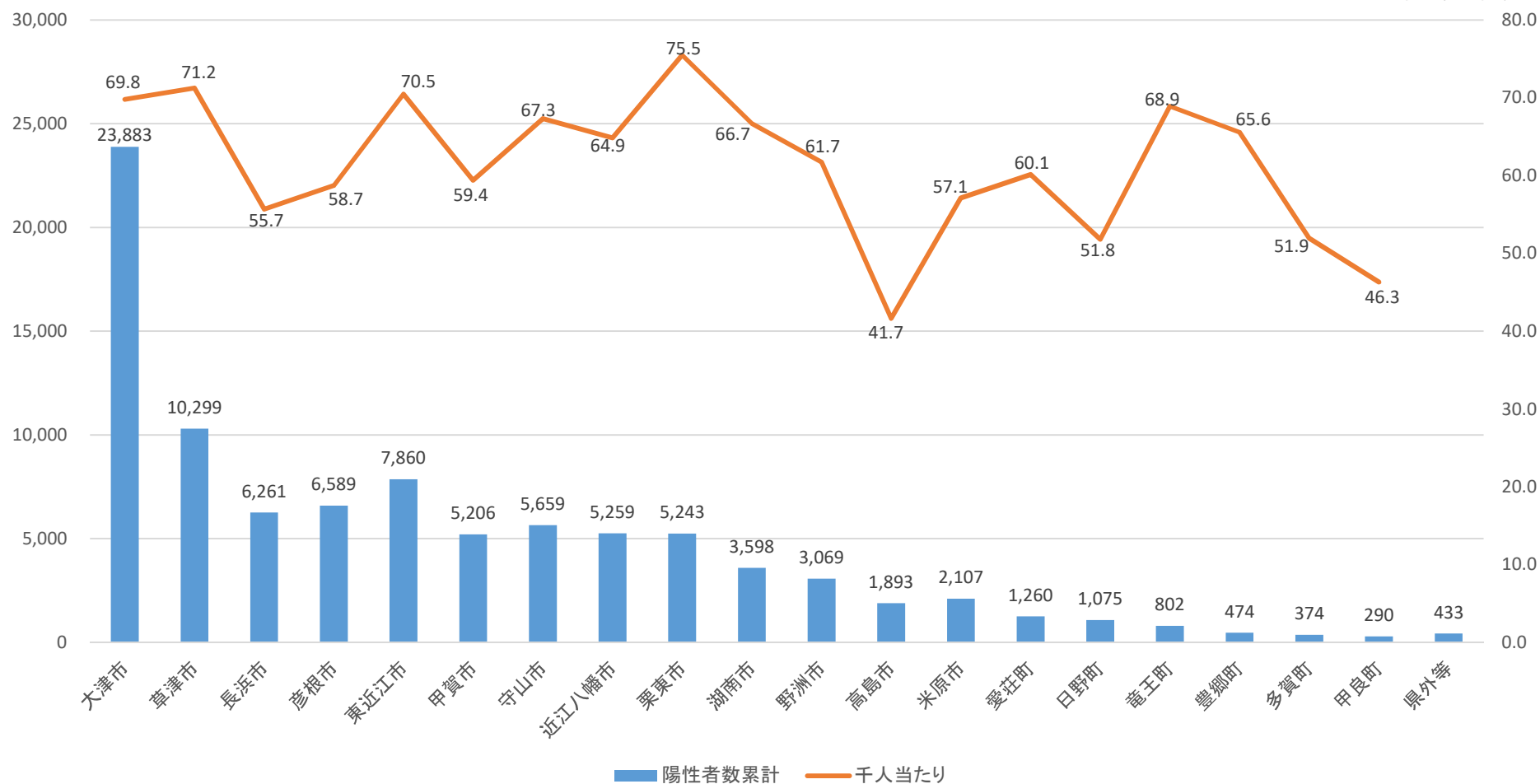
## 8)性別陽性者数

性別	男性	女性	非公表(10歳未満)	計
陽性患者数	37,537	37,602	16,495	91,634

## 9)市町別陽性者数

陽性者数累計(人)

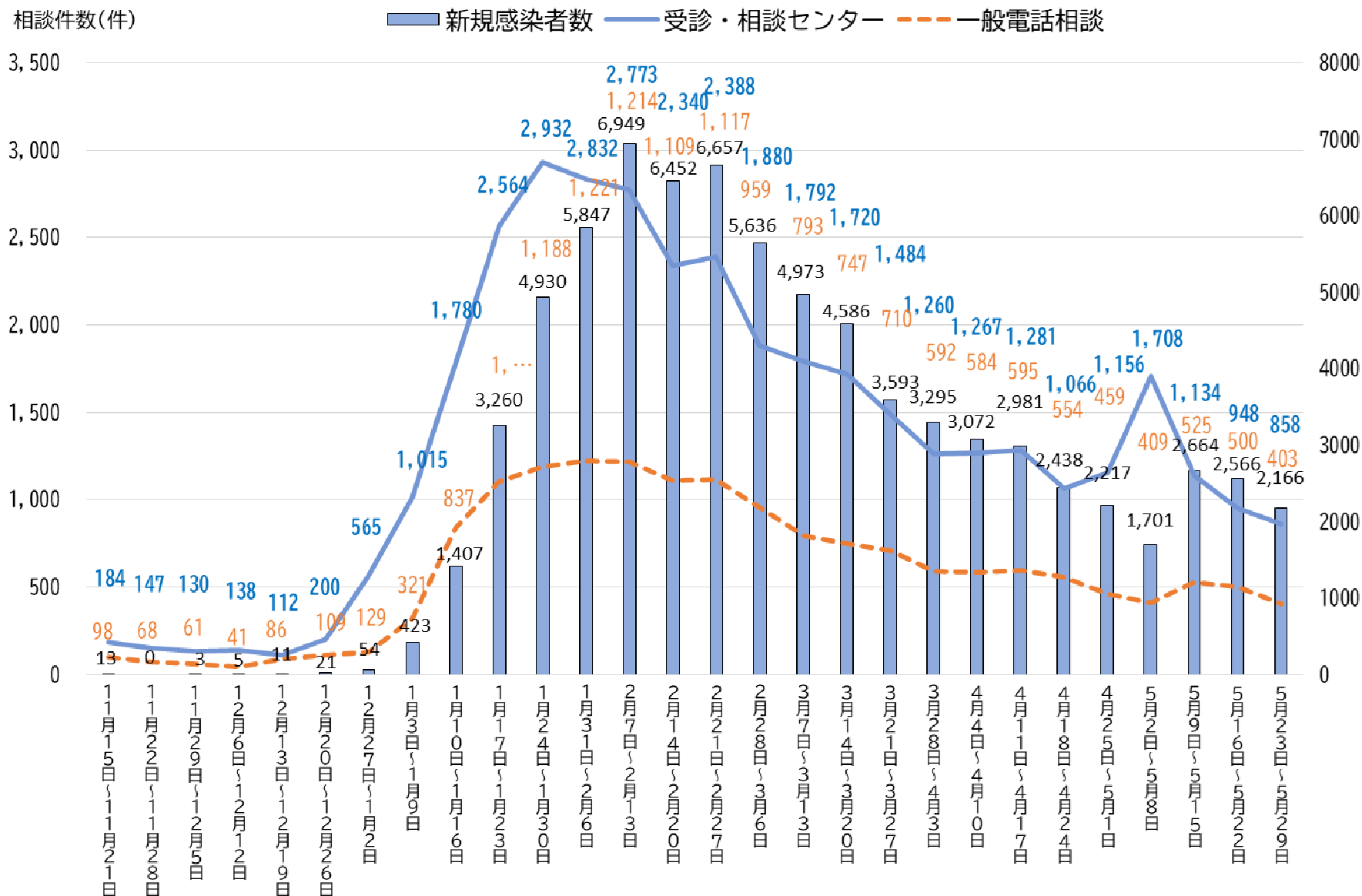
市町人口千人当たりの  
累計陽性者数(人)



# 10) 相談体制について

## 相談件数と新規感染者数（週計）

新規感染者数(人)



# 11)4月以降に発生したクラスターの状況

障害福祉関連事業所⑬	11	保育関連施設74	37	学校56	13	会食⑰	24	学校66	12
保育関連施設69	19	介護関連事業所65	30	学校57	29	医療機関④④	12	学校67	13
医療機関④④	7	介護関連事業所66	7	障害福祉関連事業所⑱	8	障害福祉関連事業所⑳	8	介護関連事業所78	3
介護関連事業所61	9	介護関連事業所67	7	介護関連事業所72	6	学校63	5	学校68	6
介護関連事業所62	11	保育関連施設75	4	学校58	2	事業所62	8	学校69	16
医療機関④①	32	保育関連施設76	8	学校59	11	医療機関④⑤	10	保育関連施設87	9
保育関連施設70	9	学校55	6	介護関連事業所73	33	保育関連施設82	22	介護関連事業所79	5
保育関連施設71	21	保育関連施設77	6	介護関連事業所74	11	障害福祉関連事業所㉑	36	保育関連施設88	6
介護関連事業所63	6	保育関連施設78	7	介護関連事業所75	4	保育関連施設83	4	学校70	9
障害福祉関連事業所⑰	6	保育関連施設79	6	事業所60	8	学校64	4	介護関連事業所80	7
障害福祉関連事業所⑱	11	介護関連事業所68	6	学校60	8	障害福祉関連事業所㉒	16	介護関連事業所81	5
保育関連施設72	17	介護関連事業所69	5	学校61	5	介護関連事業所77	5	介護関連事業所82	11
医療機関④②	5	介護関連事業所70	7	事業所61	6	保育関連施設84	5	保育関連施設89	9
事業所59	23	介護関連事業所71	7	医療機関④③	17	保育関連施設85	6	介護関連事業所83	10
介護関連事業所64	31	保育関連施設80	6	介護関連事業所76	6	学校65	10	保育関連施設90	9
保育関連施設73	10	保育関連施設81	3	学校62	7	保育関連施設86	7		

※県内において確認された陽性者数

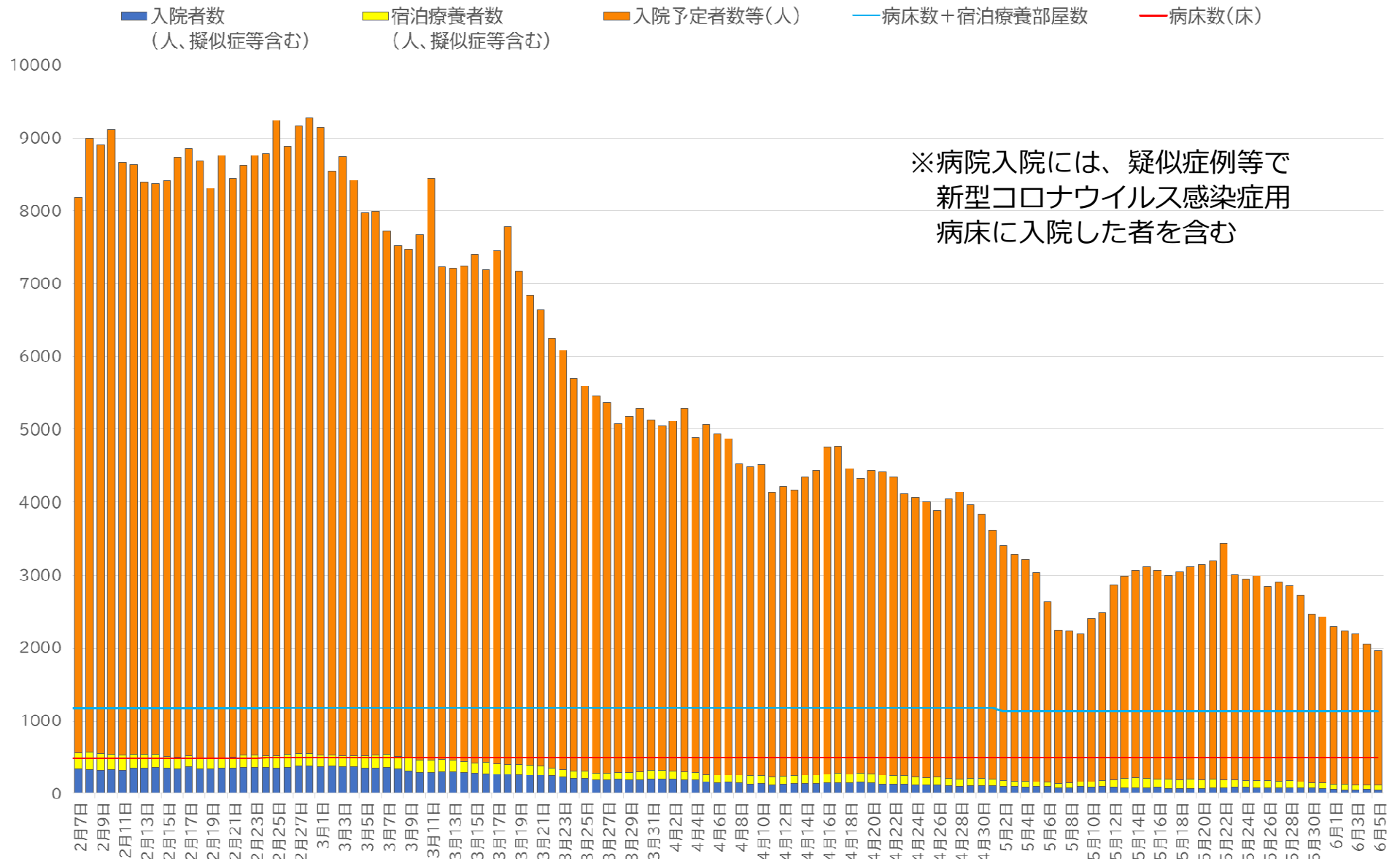
## 第5波におけるクラスター発生状況(R3. 7~R3. 9)

クラスターの種類	箇所数	陽性者数合計
医療機関	1箇所	12人
介護関連事業所	2箇所	18人
障害福祉関連事業所	0箇所	0人
保育関連施設	11箇所	145人
会食	2箇所	9人
学校	7箇所	66人
事業所	23箇所	531人
文化・スポーツ活動	1箇所	9人
合計	47箇所	790人

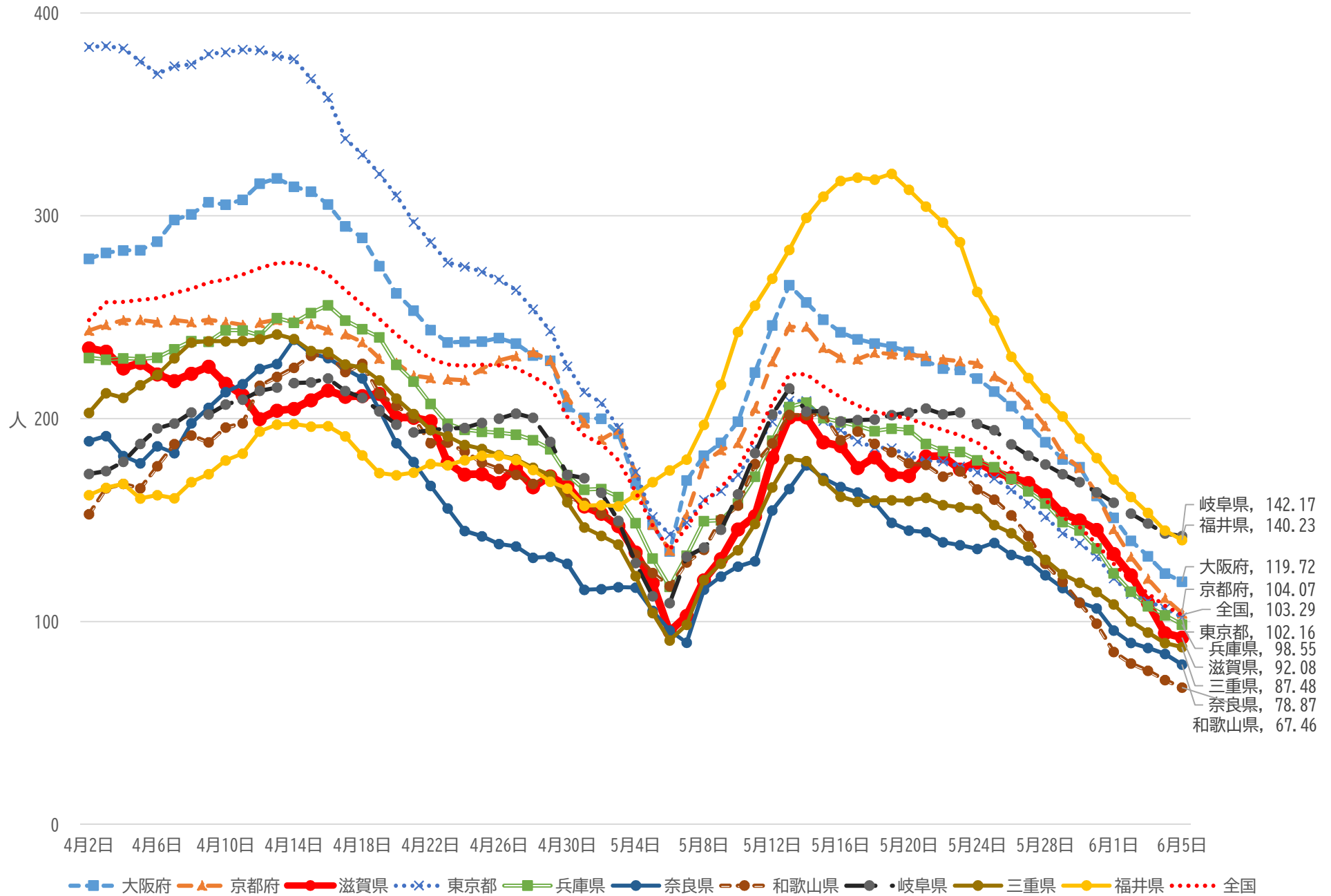
## 第6波におけるクラスター発生状況(R4. 1~R4. 5)

クラスターの種類	箇所数	陽性者数合計
医療機関	30施設	821人
介護関連事業所	67施設	1,136人
障害福祉関連事業所	20施設	298人
保育関連施設	71施設	734人
会食	4施設	48人
学校	51施設	647人
事業所	22施設	653人
文化・スポーツ活動	1施設	12人
飲食店	2施設	37人
合計	268施設	4,386人

# 入院医療体制について

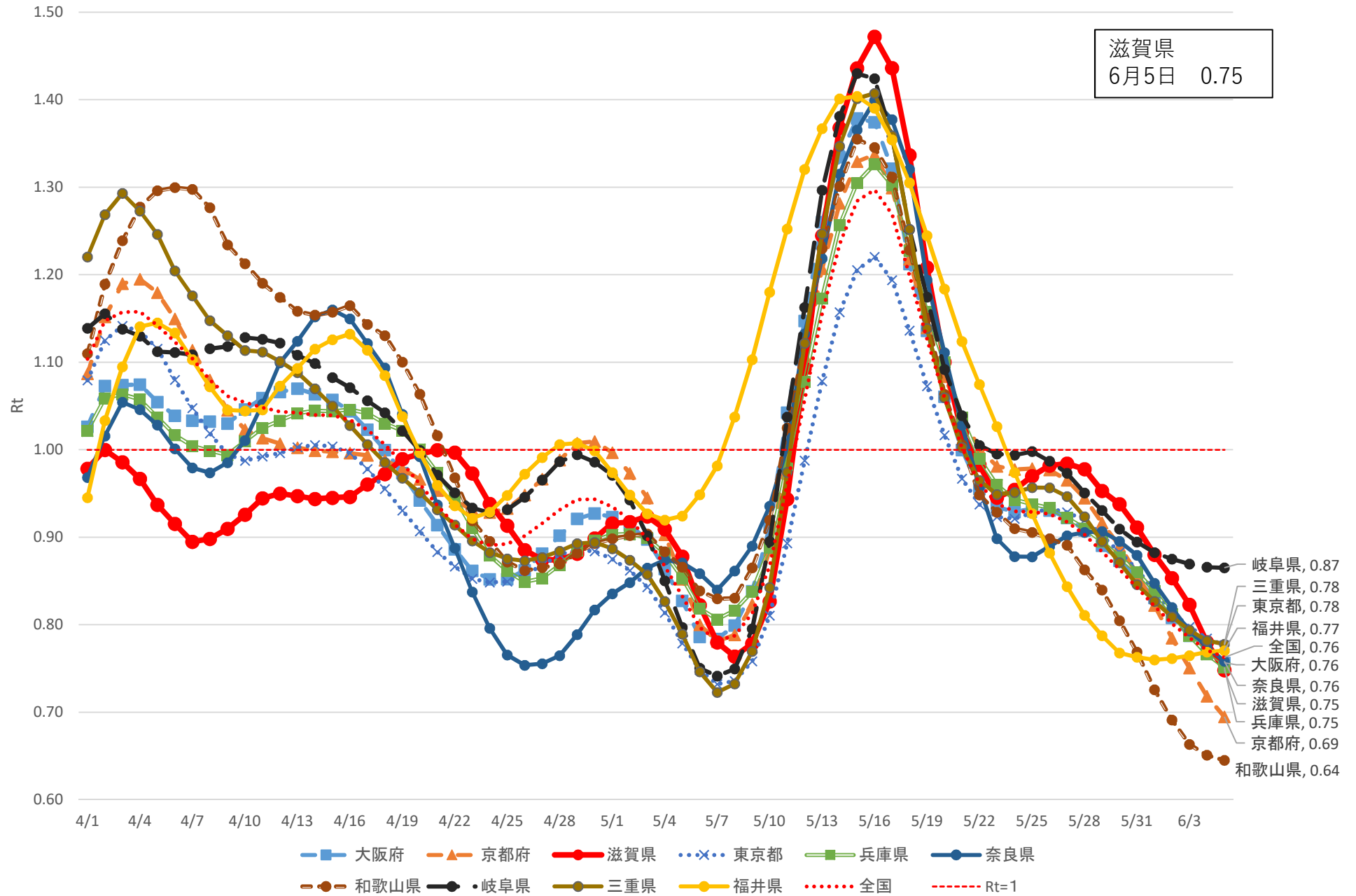


# 近隣府県の10万人当たりの新規感染者数の推移(直近7日間の累計患者数)(R4.4/1-6/5)

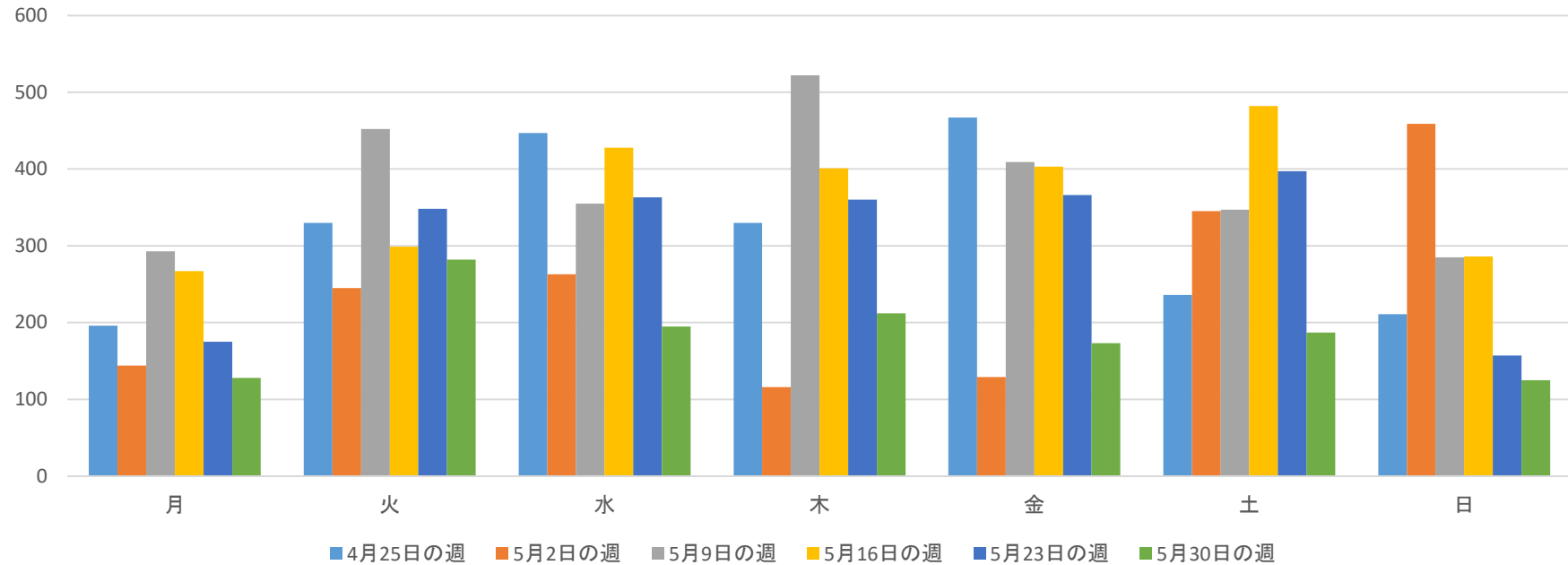




# 実効再生産数の推移(7日間移動平均) (R4.4/1-6/5)

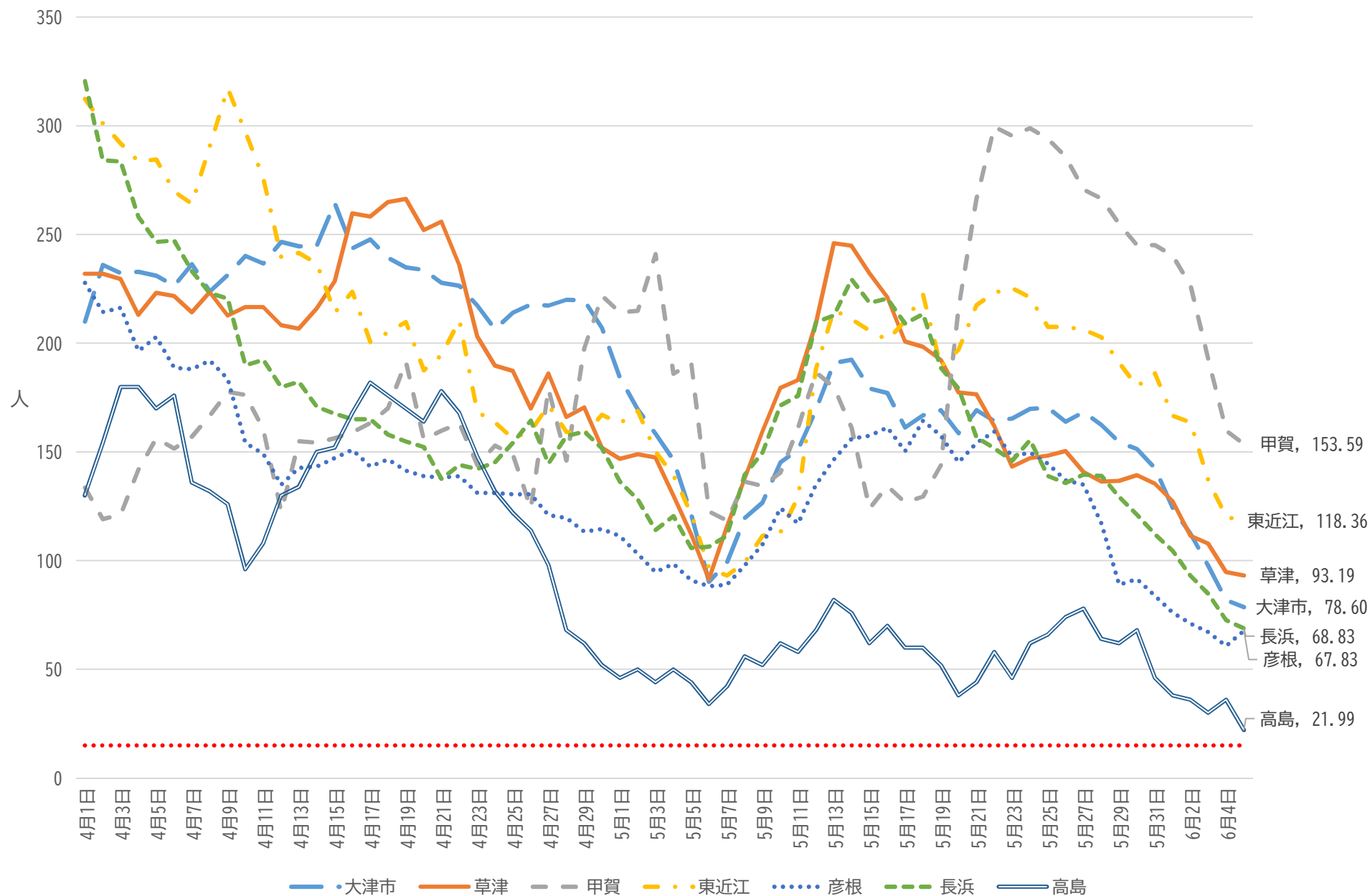


## 曜日ごとの新規陽性者数の推移

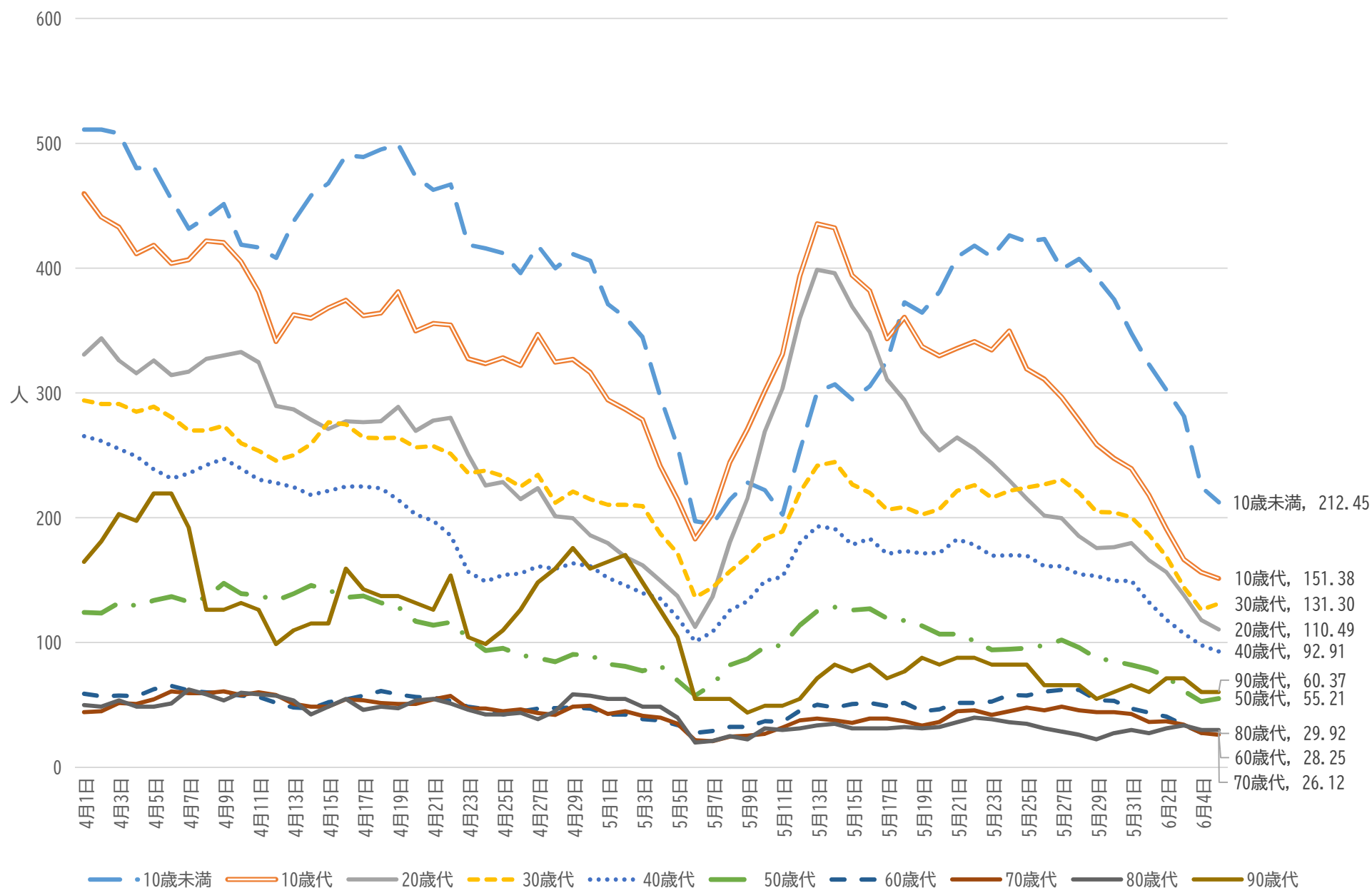


月	火	水	木	金	土	日	週合計	今週/先週比
4/25	4/26	4/27	4/28	4/29	4/30	5/1	2217	0.91
<b>196</b>	<b>330</b>	<b>447</b>	<b>330</b>	<b>467</b>	<b>236</b>	<b>211</b>		
5/2	5/3	5/4	5/5	5/6	5/7	5/8	1701	0.77
<b>144</b>	<b>245</b>	<b>263</b>	<b>116</b>	<b>129</b>	<b>345</b>	<b>459</b>		
5/9	5/10	5/11	5/12	5/13	5/14	5/15	2663	1.57
<b>293</b>	<b>452</b>	<b>355</b>	<b>522</b>	<b>409</b>	<b>347</b>	<b>285</b>		
5/16	5/17	5/18	5/19	5/20	5/21	5/22	2566	0.96
<b>267</b>	<b>299</b>	<b>428</b>	<b>401</b>	<b>403</b>	<b>482</b>	<b>286</b>		
5/23	5/24	5/25	5/26	5/27	5/28	5/29	2166	0.84
<b>175</b>	<b>348</b>	<b>363</b>	<b>360</b>	<b>366</b>	<b>397</b>	<b>157</b>		
5/30	5/31	6/1	6/2	6/3	6/4	6/5	1302	0.60
<b>128</b>	<b>282</b>	<b>195</b>	<b>212</b>	<b>173</b>	<b>187</b>	<b>125</b>		

# 保健所別10万人あたりの新規感染者数(直近7日間の累計患者数) (R4.4/1~6/5) 日別・公表日



# 滋賀県 年代別10万人あたり新規陽性者数推移(直近7日間の累計患者数) (R4.4/1~6/5) 日別・公表日

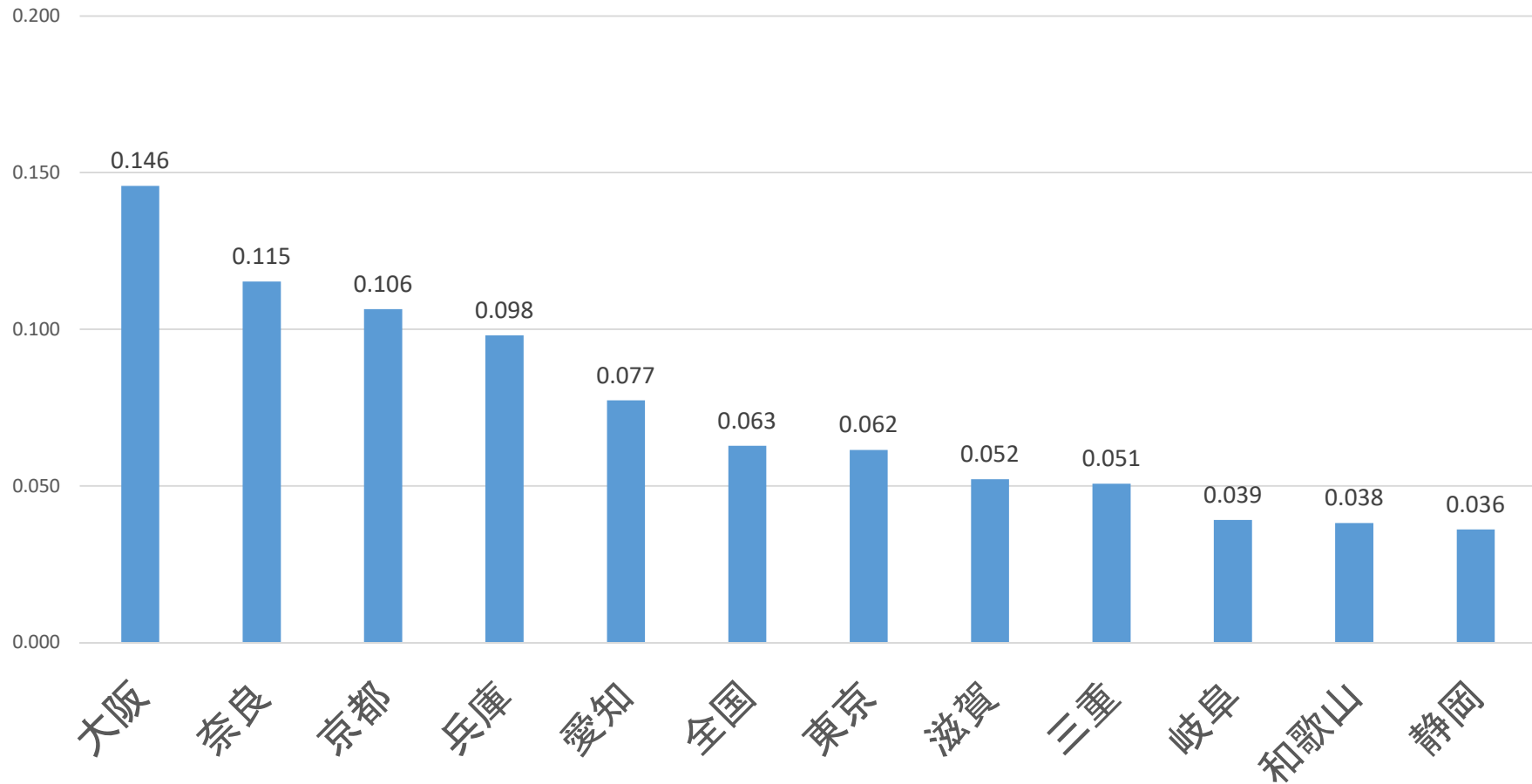


## 滋賀県 重症度 第5波と第6波の比較

年代	第5波(2021/7/1～9/30)			第6波(1/1～6/5時点)		
	感染者数	中等症(%)	重症(%)	感染者数	中等症(%)	重症(%)
10歳未満	642	1(0.2%)	0(0%)	15741	20(0.1%)	1(0%)
10歳代	1002	7(0.7%)	1(0.1%)	14011	8(0.1%)	0(0%)
20歳代	1757	25(1.4%)	2(0.1%)	11137	15(0.1%)	1(0%)
30歳代	1063	51(4.8%)	5(0.5%)	12488	16(0.1%)	1(0%)
40歳代	1148	107(9.3%)	8(0.7%)	11975	33(0.3%)	3(0%)
50歳代	710	86(12.1%)	10(1.4%)	6280	49(0.8%)	1(0%)
60-64歳	186	32(17.2%)	6(3.2%)	2126	29(1.4%)	1(0%)
65歳以上	285	76(26.7%)	9(3.2%)	6751	667(9.9%)	16(0.2%)
合計	6793	385(5.7%)	41(0.6%)	80509	837(1%)	24(0%)

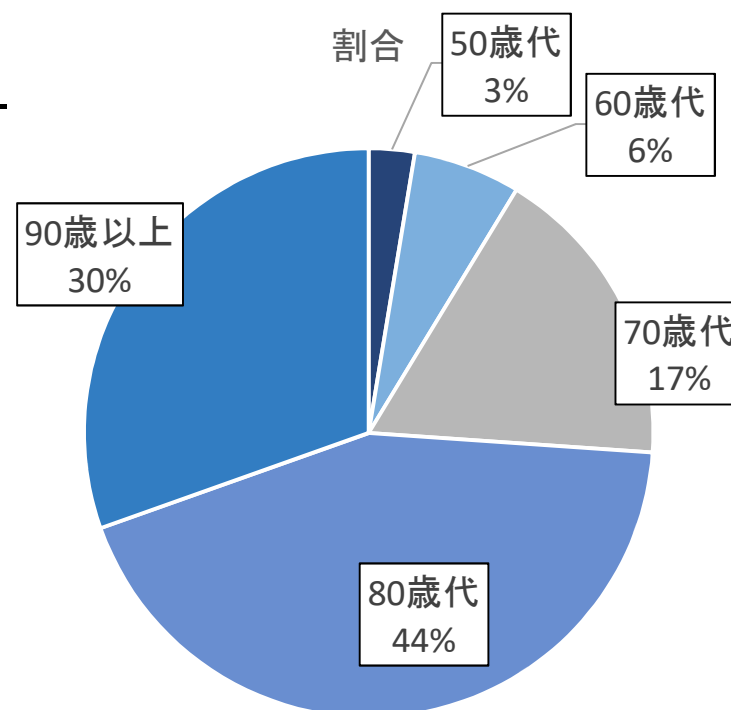
コントロールセンター患者管理一覧より

# オミクロン株の1日当たりの10万人当たりの死亡人数(平均値) (R4.1.1~6.5)



## 滋賀県 年代別の死亡者数と割合(公表日:R4.1.1~6.5)

年代	死亡者数	割合
10歳未満	0	0.0%
10歳代	0	0.0%
20歳代	0	0.0%
30歳代	0	0.0%
40歳代	0	0.0%
50歳代	3	2.6%
60歳代	7	6.1%
70歳代	20	17.4%
80歳代	50	43.5%
90歳以上	35	30.4%
合計	115	100.0%



## 評価

- 全国的に新規陽性者数の継続的減少が見られます。
- 本県も今週先週比が0.6と大きく減少が見られ、直近1週間における10万人当たりの新規陽性者数が100人を下回りました。また、6月5日時点で12日連続、新規陽性者が前週の同じ曜日より少なくなっています。年代別では、連休後に増加が見られた20歳代、10歳代および10歳未満で減少傾向が見られます。病床占有率は15%を下回り、重症者用病床の占有率は5月中旬以降0%が続いています。
- 5月20日に厚生労働省が就学前の子どものマスク着用については「一律に求めない」との考えを示しました。マスク着用による熱中症以外にも、様々なリスクが報告されており、適切な対応が必要です。常時換気や密の回避などのマスク着用以外の対策は継続して必要です。
- 介護関連事業所でのクラスターが継続して発生していますので、施設内感染の予防を徹底してください。また、陽性者が施設内で療養する場合であっても確実に治療を提供できるように、嘱託医や協力医療機関と事前に調整しておくことが必要です。
- ワクチン接種後、効果は徐々に減弱します。3回目、4回目の追加接種の対象者は計画的な接種をお願いします。また、50歳未満の若い年代の一層のワクチン接種を進めることも重要です。
- 雨が多い季節になると、換気がしにくくなりますが、常時換気を心がけてください。熱中症等にも気をつけながら適切にマスクの着脱を行い、密の回避など基本的な感染対策は緩めることなく、「うつさない」「うつらない」行動を心がけてください。



# 新型コロナウイルス感染症対策におけるマスク着用

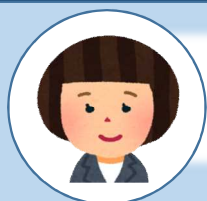
## 目的

マスク着用は、感染対策のみならずマナーとしても実施されてきた。しかし、すべての場面において必須ではない。そこで、『感染リスクに応じたメリハリのあるマスク着用』と『熱中症予防』の両面を鑑みた感染対策を推奨する。

1. 感染リスクが高い場面においては、今後もマスク着用を推奨する。
2. 感染する可能性が低い場面におけるマスク着用の基本的な考え方を、改めて県民と共有する。
3. 正しい理解のもとで、マスクを着用している人および着用していない人それぞれの考え方を尊重する。
4. 過剰なマスク着用による熱中症を予防する。

# 新型コロナウイルス感染症対策におけるマスク着用

## 基本的な考え方



### マスク着用が不要な場面

1. 屋外において2 m程度の対人距離が確保できる場合
2. 屋内において2 m程度の対人距離が確保でき、会話がなない場合
3. 外出時に屋外ですれ違う程度の接触
4. 運動時（屋内外問わず）

※接触を伴う運動の場合は、各競技団体が作成するガイドライン等を確認

5. 未就学児（屋内外問わず）

※2歳以上の子どもの着用は一律には求めない。マスクを着用する場合は、保護者や周りの大人が子どもの体調に十分注意した上で着用



### マスク着用が必要な場面

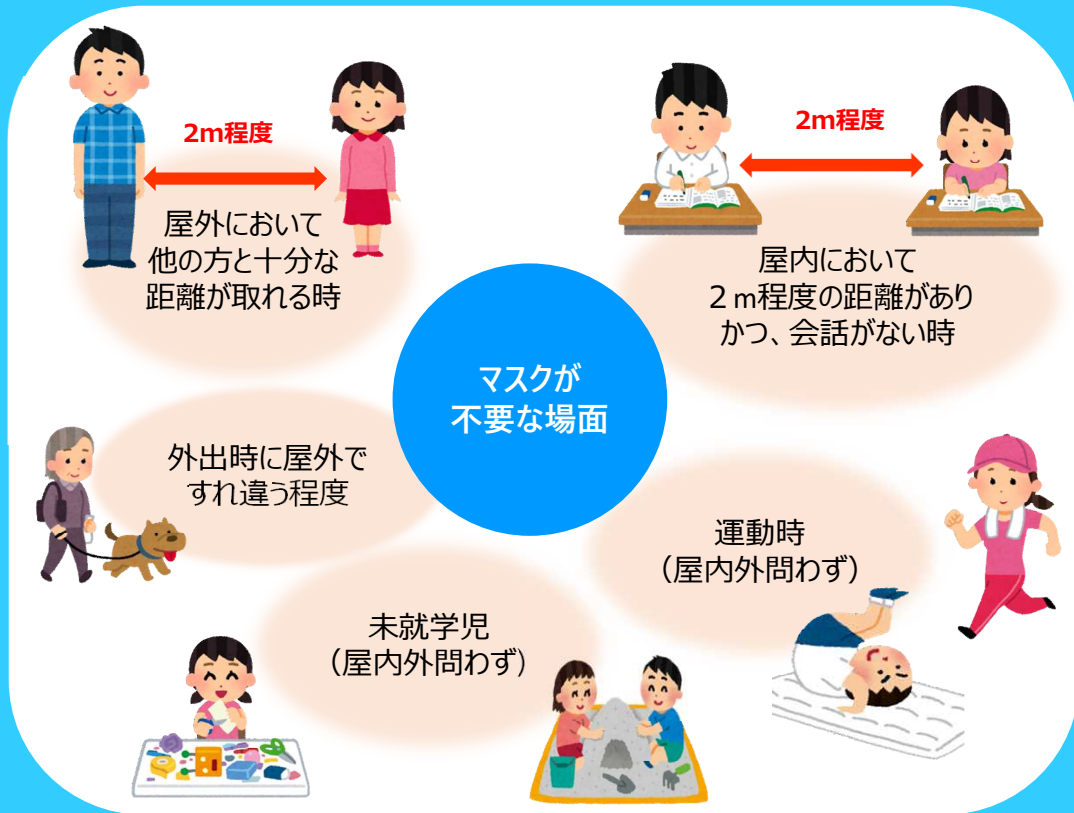
1. 風邪症状がある場合および風邪症状を認める方と接触する場合
2. 濃厚接触者に該当する場合
3. 対面で会話をする場合
4. 換気が悪い場所（人との接触がない場合を除く）
5. 屋外であっても、イベントなど大人数かつ人の動きが少ない場合

WITHマスク



# 着けてよし！外してよし！みんなよし！！

熱中症予防のためにも過剰なマスク着用は控えましょう  
県民みんなでお互いを尊重しながら暮らしましょう



※ 2歳以上の子どもの着用は一律には求めていません。マスクを着用する場合は、保護者や周りの大人が子どもの体調に十分注意した上で着用しましょう。

※ 接触を伴う運動の場合は、各競技団体が作成するガイドライン等を確認してください。

# 高齢者等宿泊療養施設(ホテルピアザびわ湖)の運営について

## 1. 施設の目的

新型コロナウイルス感染症の無症状者または軽症者のうち、生活介助が必要な高齢者等が安全に療養し、健康観察・経過観察を受けられる体制の確保・充実を図るとともに、感染者を受け入れる医療提供体制への負荷を軽減することを目的とする。

## 2. 施設の概要

- 場所:ホテルピアザびわ湖(滋賀県大津市におの浜1-1-20)
- 開設日:令和4年5月2日 ●受入可能数:15床



## 3. 運営体制

- 看護師および介護職を24時間体制で配置
- 常時見守りを行うため、大部屋を療養場所に利用
- 施設面(段差解消やトイレへの手すり設置等のバリアフリー化)、食事面でも療養者に配慮した見直しを実施
- ADLの低下を防止するため、毎日運動等のレクリエーションを実施
- 一日2回、バックアップ病院からの医療チーム(医師・看護師・薬剤師)による診察を行い、必要に応じて、中和抗体薬・経口治療薬・その他治療薬の投与等医療行為を実施  
症状急変時には、バックアップ病院へスムーズに転院を行う体制を確保

## 4. 開設日から現在までの実績(令和4年6月5日時点)

【累計42名入所(うち退所28名、転院4名)】

### 【性別】

男	19
女	23
計	42

### 【年齢別】

～59歳	1
60～69歳	0
70～79歳	5
80～89歳	20
90～99歳	15
100歳～	1
計	42

### 【地域別】

大津市	13
草津市	8
守山市	4
栗東市	1
野洲市	1
甲賀市	3
湖南市	4
近江八幡市	2
東近江市	1
日野町	2
竜王町	2
豊郷町	1
計	42

### 【要介護度別】

要介護3	11
要介護2	9
要介護1	9
要支援2	0
要支援1	3
介護認定なし	10
計	42

※知的障害をお持ちの方、歩行不可の方も受入れを実施

⇒6月5日現在 男性3名 女性7名 計10名入所中

## 5. 1日のスケジュール(抜粋)

- 6:00 起床 モーニングケア バイタル測定
- 6:30 ラジオ体操
- 7:30 朝食 内服・口腔ケア
- 9:30 清拭(週2回)
- 11:30 口腔体操
- 12:00 昼食 内服・口腔ケア
- 14:00 バイタル測定
- 15:00 おやつ
- 15:30 ADL 低下防止オンラインプログラム(月・水・金)  
レクリエーション\*
- 18:00 夕食 内服・口腔ケア
- 20:00 バイタル測定
- 21:00 就寝 (就寝から起床まで巡視 4 回あり)

※いつでも楽しめる ADL 低下防止プログラムも 100 種類以上あり

【食事の様子】



## 6. 療養者の声

### 【施設での生活】

- 「看護師や介護職員とお話もできて、楽しく過ごせている。」
- 「琵琶湖が一望できて、ロケーションもよい。旅行気分になれる。」
- 「解放感もあって、療養しているということを忘れられる。」
- 「他の療養者とも交流できて、いいつながりができた。」

### 【レクリエーション】

- 「こんなに身体を動かしたのは何年ぶりか。普段動かさないところを動かしてよかった。」
- 「きつくなかったが、動かしにくい部分もあった。」

【レクリエーションの様子】

