

拠点間ネットワーク整備事業

パンフ 整理 番号	路線 番号	路線名	工区名	事業内容	継続	前期R5~R9		着手時期 検討
						着手	完了	
①	307	国道307号	勅旨・長野	バイパス整備 (無電柱化)				●
②	307	国道307号	長野・江田	バイパス整備 (無電柱化)	●		(●)	
③	4	草津伊賀線	三雲西	交差点改良		●	(●)	
④	5	木津信楽線	杉山	道路拡幅	●		●	
⑤	22	竜王石部線	菩提寺・石部	バイパス整備		●		
⑥	41	土山蒲生近江八幡線	頓宮	道路拡幅		●	(●)	
⑦	49	甲南阿山伊賀線	新治北	道路拡幅				●
⑧	49	甲南阿山伊賀線	新治南	道路拡幅	●		●	
⑨	113	石部草津線	石部中央	交差点改良		●		
⑩	122	貴生川停車場線	虫生野	バイパス整備		●		
⑪	123	水口甲南線	稗谷・葛木	バイパス整備	●			
⑫	128	杉谷嶺峨線	深川・稗谷	道路拡幅	●		●	
⑬	128	杉谷嶺峨線	深川	道路拡幅				●
⑭	164	水口竜王線	伴中山	交差点改良	●		●	
⑮	164	水口竜王線	馬場橋	道路拡幅		●		
⑯	180	増田水口線	松尾	バイパス整備				●
⑰	535	泉水口線	泉	交差点改良				●
⑱	537	山名坂線	山	交差点改良		●	●	

拠点内道路空間整備事業

(●) 部分完了

パンフ 整理 番号	路線 番号	路線名	工区名	事業内容	継続	前期R5~R9		着手時期 検討
						着手	完了	
①	422	国道422号	江田	歩行空間整備(歩道設置)				●
②	4	草津伊賀線	野田・池田	歩行空間整備(自転車歩行者道設置)	●			
③	4	草津伊賀線	三大寺	歩行空間整備(自転車歩行者道設置)	●			
④	4	草津伊賀線	三雲	歩行空間整備(歩道設置)		●		
⑤	22	竜王石部線	菩提寺	歩行空間整備(歩道設置)	●		(●)	
⑥	24	甲賀土山線	鳥居野・小佐治	歩行空間整備(歩道設置)	●		(●)	
⑦	24	甲賀土山線	岩室	歩行空間整備(歩道設置)		●		
⑧	27	野洲甲西線	正福寺	歩行空間整備(歩道設置)				●
⑨	49	甲南阿山伊賀線	杉谷	歩行空間整備(歩道設置)				●
⑩	51	東湯舟甲賀線	高嶺・和田	歩行空間整備(歩道設置)	●		●	
⑪	113	石部草津線	宝来坂	歩行空間整備(歩道設置)				●
⑫	129	南土山甲賀線	神・鳥居野	歩行空間整備(歩道設置)				●
⑬	134	上馬杉野尻線	野尻	歩行空間整備(歩道設置)				●
⑭	183	日野徳原線	大野・徳原	歩行空間整備(歩道設置)				●
⑮	507	鮎河猪鼻線	黒川	歩行空間整備(歩道設置)		●		

(●) 部分完了

参考掲載事業(国・NEXCO・市町・道路公社)

整理 番号	事業 主体	路線名	工区名	事業内容	継続	前期R5~R9		着手時期 検討
						着手	完了	
①	国 N 土 E 交 X 通 C 省 O	国道1号	水口道路	バイパス整備	-	-	-	-
②		国道1号	栗東水口道路 I	バイパス整備	-	-	-	-
③		国道1号	栗東水口道路 II	バイパス整備	-	-	-	-
④		国道307号	信楽道路	道路拡幅	-	-	-	-
⑤		近畿自動車道 名古屋神戸線	甲賀土山IC~大津JCT	-	-	-	-	-
⑥	甲 賀 市	市道新町 ・貴生川幹線	内貴橋	バイパス整備	●		●	
⑦		市道虫生野 希望ヶ丘線		バイパス整備	●			
⑧		市道水口北内貴線	1工区	バイパス整備				●
⑨		市道泉・下山幹線	下山工区	歩道整備	●		●	
⑩		市道御輿道	長野工区	道路拡幅	●			
⑪		市道野田中央線	野田工区	バイパス整備	●		●	
⑫		市道貴生川 ・宝木幹線	虫生野工区	歩道整備		●		

事業箇所数

拠点間ネットワーク
整備事業

18
箇所

拠点内道路空間
整備事業

15
箇所

参考掲載事業

12
箇所

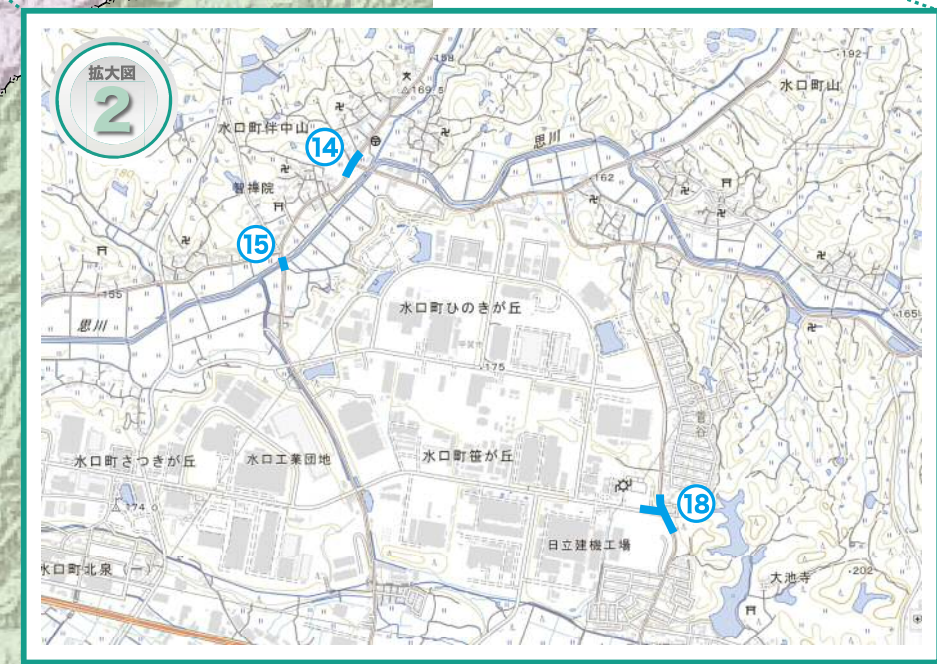
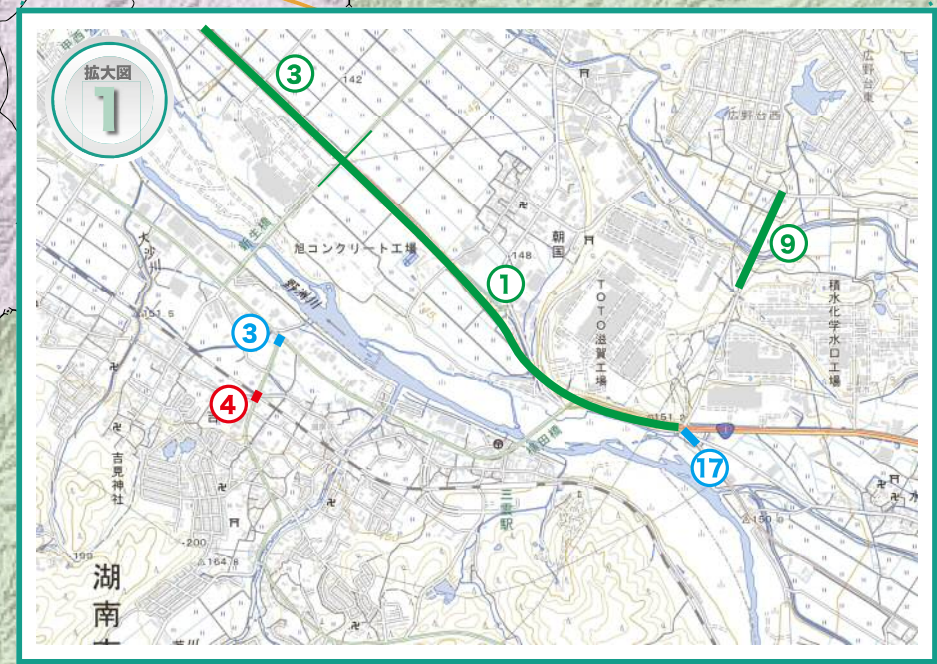
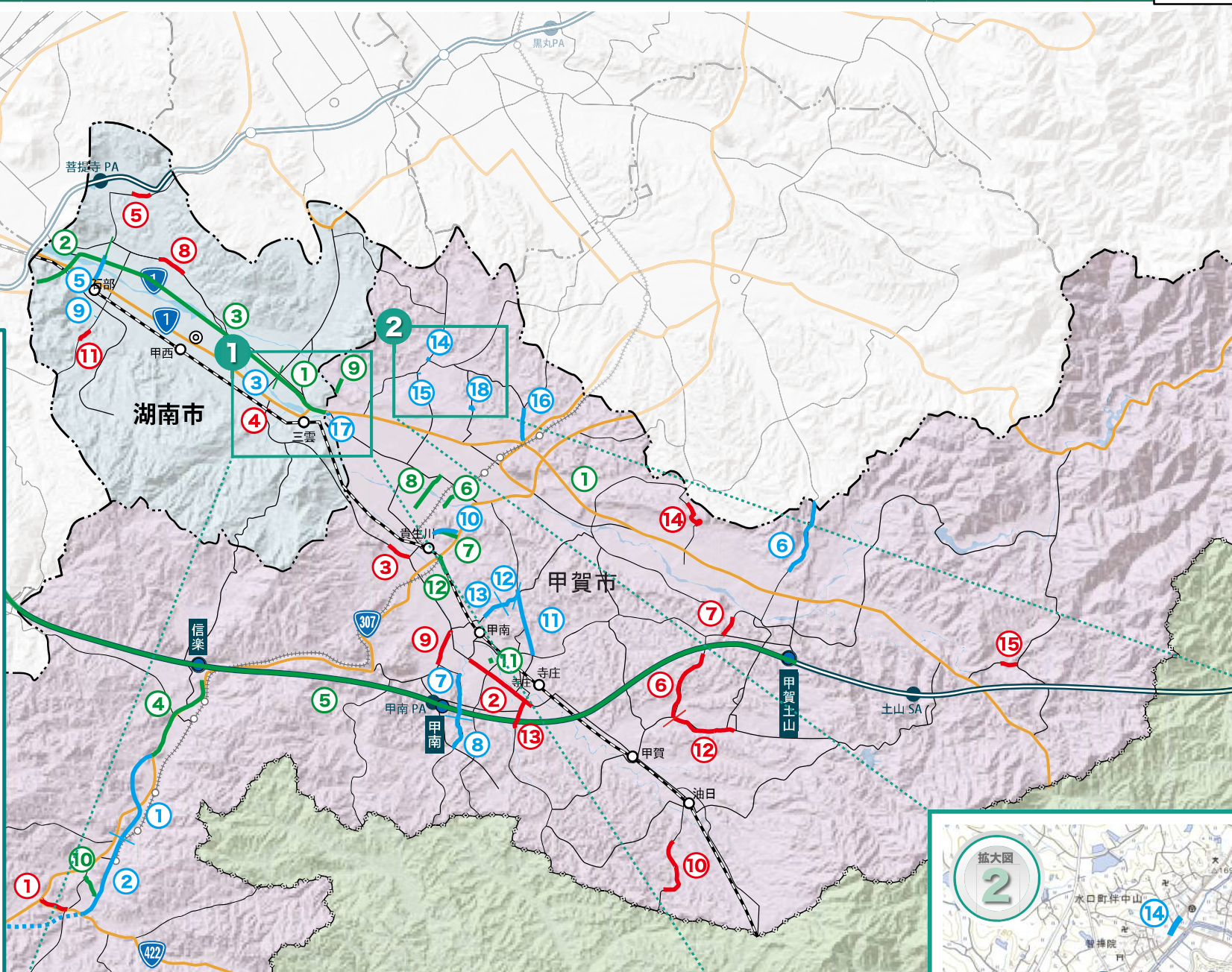
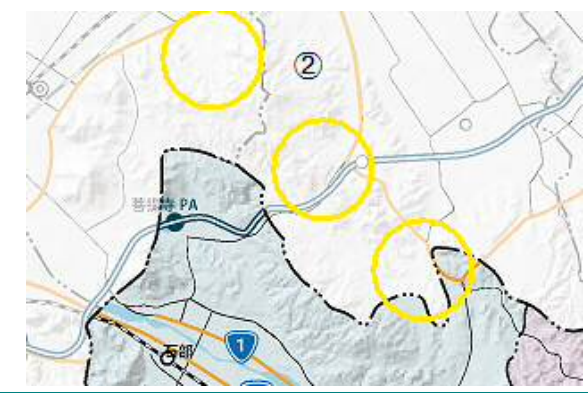
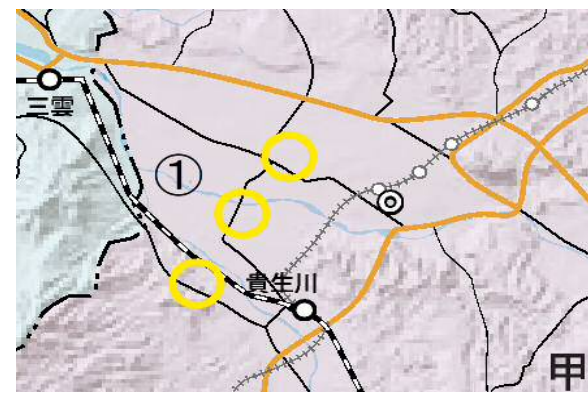
道路整備アクションプログラム2023 箇所図

土木交通・警察・企業常任委員会 2
令和5年(2023年)2月8日
土木交通部道路整備課

甲賀
土木事務所

(参考)
各地域における課題の解消に向け、今後の道路ネットワークやまちづくりに必要と考えられる以下の対象路線について、整備効果・手法(事業主体、旧道移管等)、具体的なルートや構造等の検討が必要であるため、事業の必要性・優先度の整理を市町とともに進めます。

- ①【仮称】水口南北道路
(甲賀市水口町宇田付近～甲賀市水口町高山付近)
- ②【仮称】野洲電王湖南広域幹線道路
(野洲市大篠原付近～蒲生郡電王町薬師付近～湖南市日枝町付近)



凡例	
拠点間ネットワーク 整備事業	00
拠点内道路空間 整備事業	00
その他整備事業 (国・NEXCO・市町 ・道路公社)	00
—	高速・有料道路
- - -	新名神計画
—	国道
—	主要地方道・一般県道
—	J R 在来線
—	J R 新幹線
—	私鉄線
—	境界線
—	境界線
○	県庁
○	市役所
●	インターチェンジ