

### 滋賀県警察の組織機構等

- 定員  
条例定員 2,609人(警察官2,302人、一般職員307人)
- 警察本部組織  
33所屬(警務部8所屬、生活安全部7所屬、刑事部7所屬、交通部6所屬、警備部4所屬、警察学校)
- 警察署組織  
12警察署(58交番、94駐在所)
- 令和5年度当初予算  
約317億円(うち人件費約247億円)

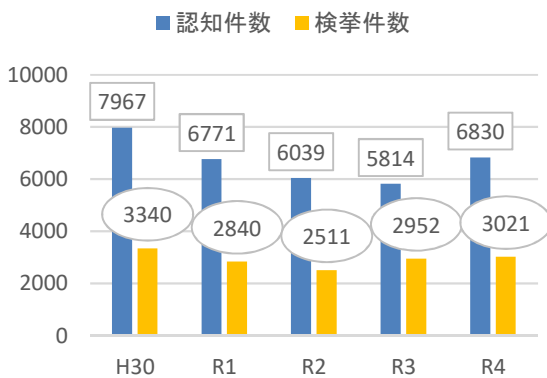


### 犯罪・事故の発生状況

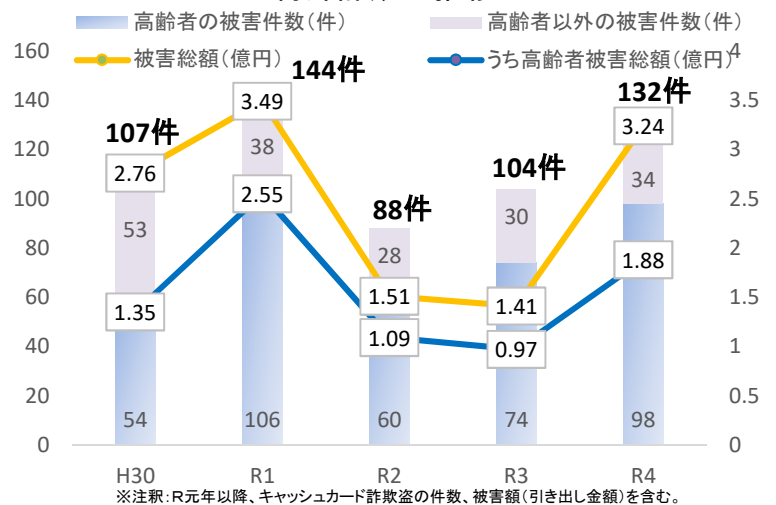
- 刑法犯認知件数  
令和4年中 6,830件(前年比 +17.5%)  
令和5年4月末 2,455件(前年比 +30.2%)
- 刑法犯検挙件数  
令和4年中 3,021件(前年比 +2.3%)  
令和5年4月末 1,170件(前年比 +20.2%)
- 交通事故発生件数  
令和4年中 2,862件(前年比 +0.4%)  
令和5年4月末 ※概数 872件(前年比 +15.5%)

### 治安情勢の推移

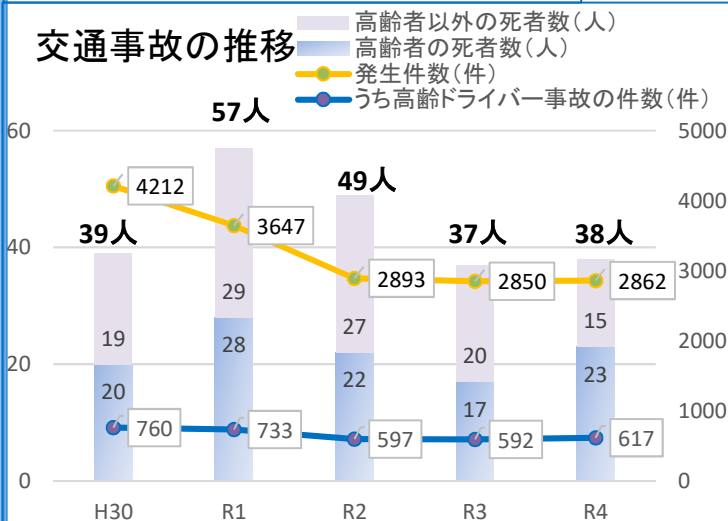
#### 刑法犯認知件数の推移



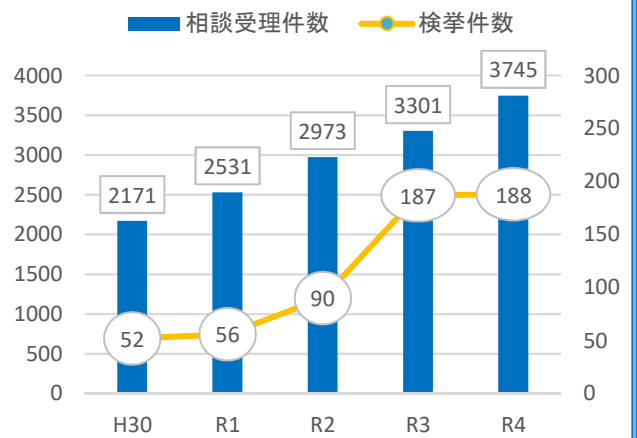
#### 特殊詐欺の推移



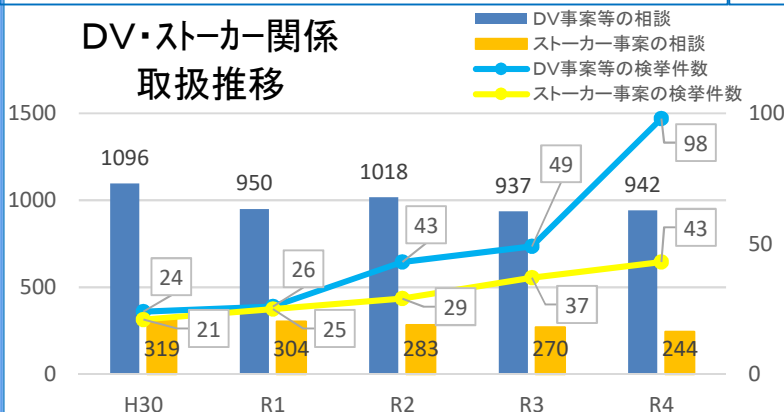
#### 交通事故の推移



#### サイバー犯罪関係取扱推移



#### DV・ストーカー関係 取扱推移



#### 児童虐待関係取扱推移

