

国道 4 2 1 号 (佐目橋) 緊急地方道路整備工事について (報告)

(概 要)

平成 23 年 3 月 9 日に議決を得た国道 4 2 1 号緊急地方道路整備工事は、佐目橋の下部工 (橋台 2 基、橋脚 1 基) を施行するものである。

現在、ニューマチックケーソン工法にて、橋脚基礎工の工事を進めており、ケーソンの沈下掘削が残り約 8 m まで進捗したところである。ところが、6 月 26 日に、想定していなかった硬質な岩盤が確認されたため、現設計の掘削工法では、工事が進められなくなった。

(今後の予定)

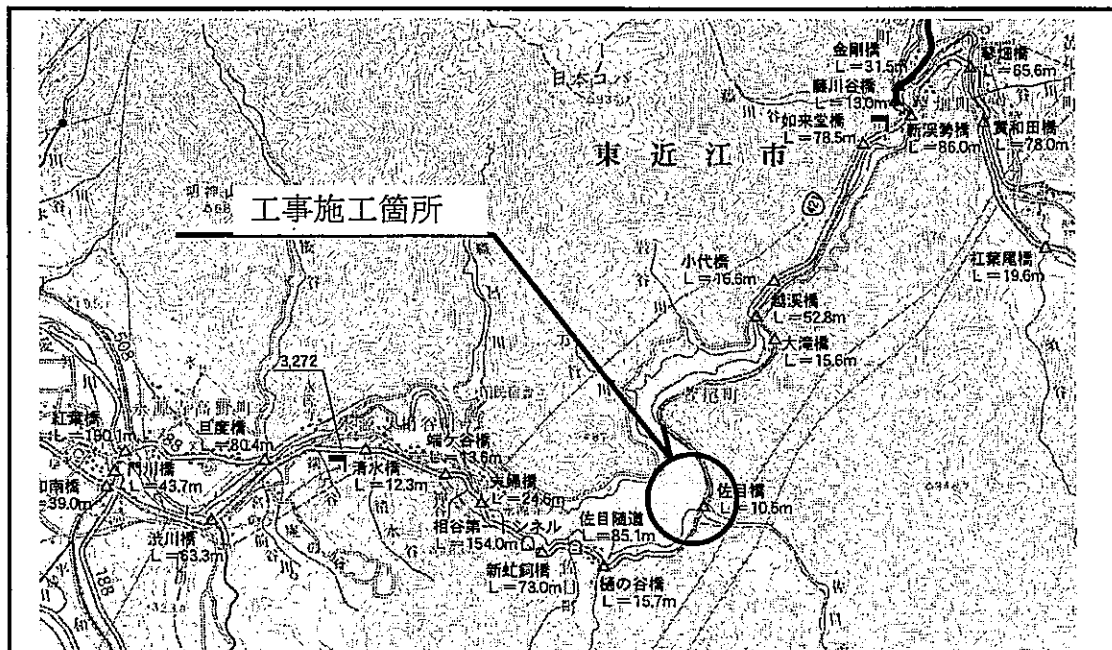
- ・ この岩盤を掘削するためには、発破掘削など、施工方法の大幅な変更を余儀なくされることから、工事を一旦休止して、技術的かつ経済的に適切な施工方法の検討を、学識経験者の意見も参考に行う。
- ・ 施工方針が固まり次第、次回以降の委員会で説明したうえで、必要な手続きを行う。

(工事概要)

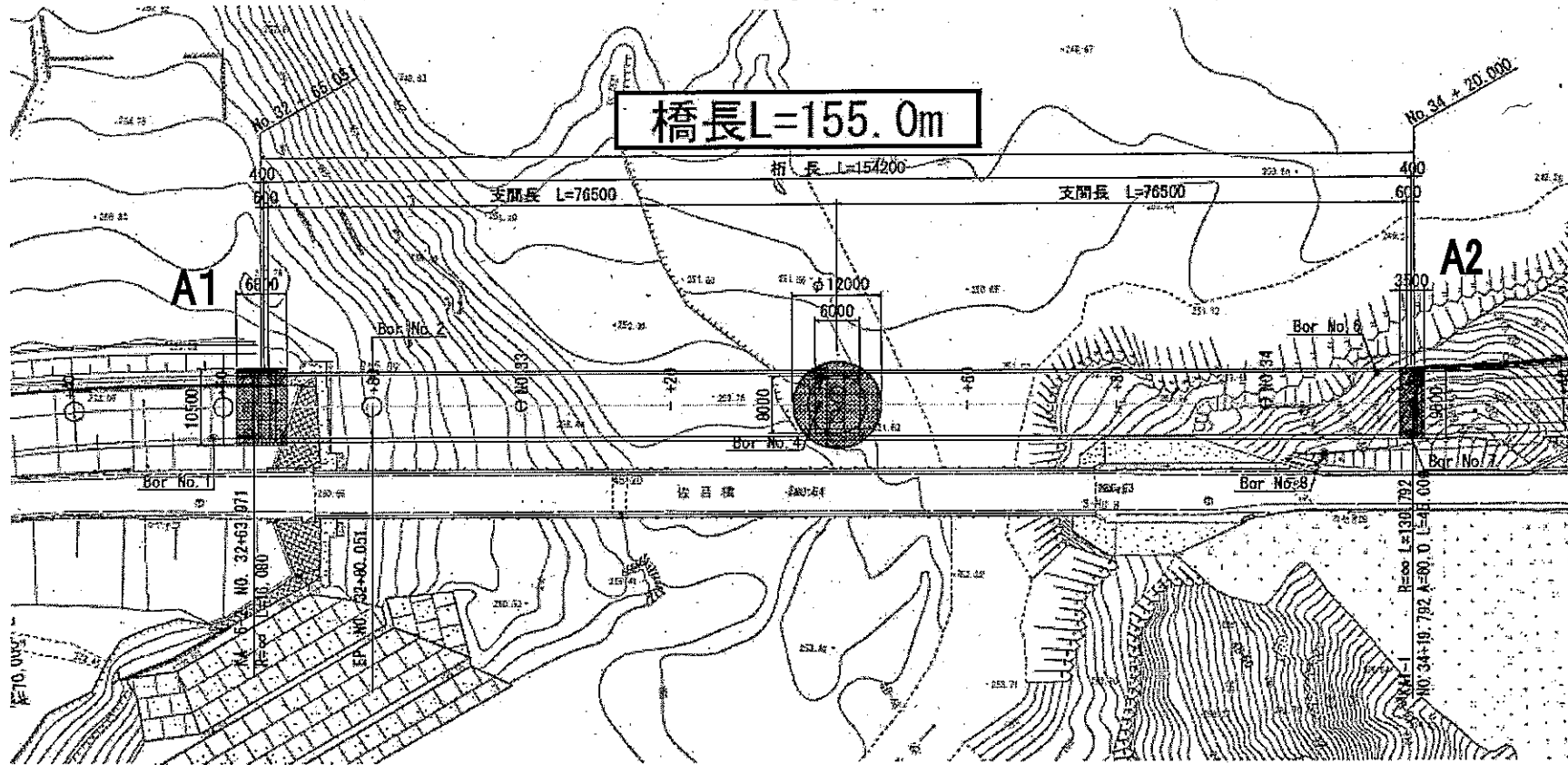
1. 工事名 平成 22 年度 第 B 2 R 1 - 9 号 国道 421 号緊急地方道路整備工事
2. 工事場所 東近江市佐目町
3. 工事概要 橋梁下部工 (橋台 2 基、橋脚 1 基)
4. 工 期 平成 23 年 3 月 10 日 ~ 平成 24 年 9 月 21 日
5. 現契約金額 1,028,660,850 円
6. 請負業者 大豊・大山建設工事共同企業体

※工期については、検討に伴う期間を延期する予定

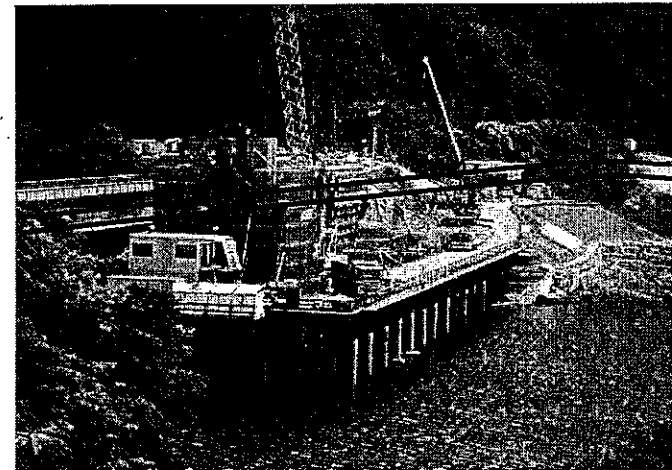
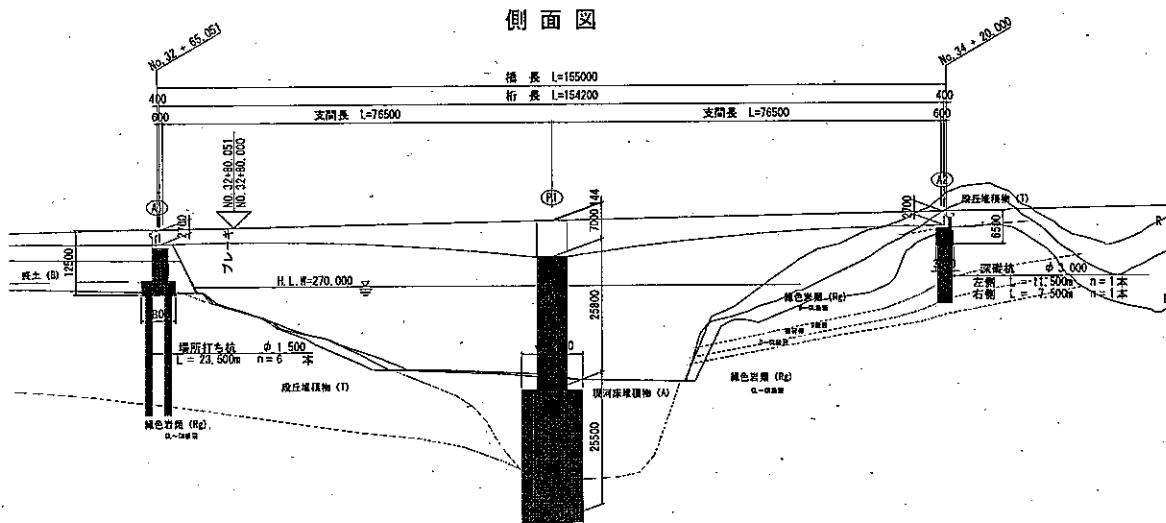
(位置図)



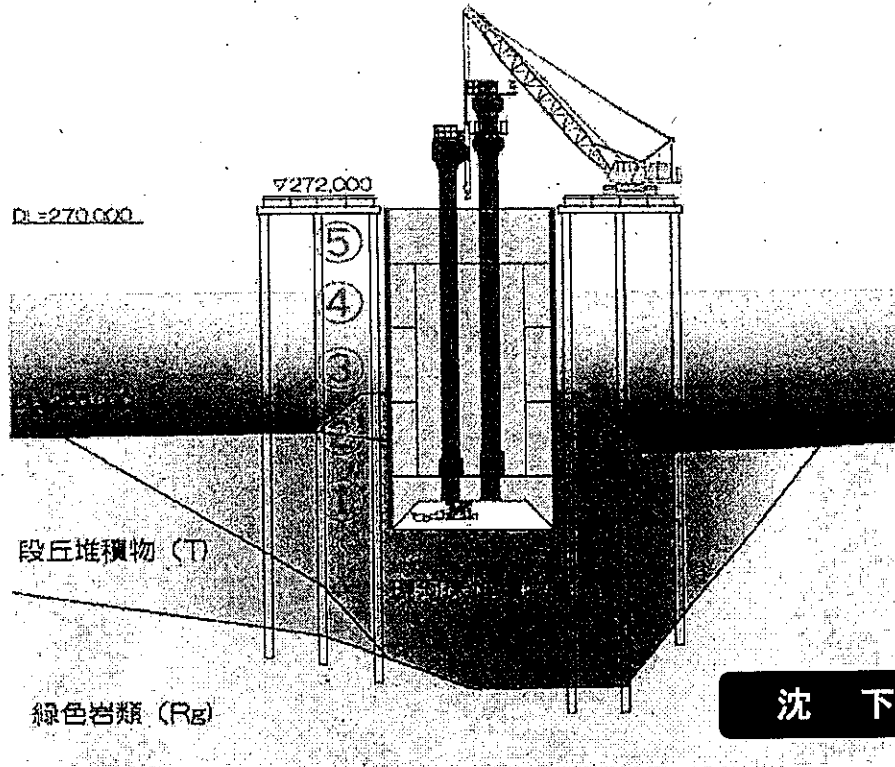
<平面図>



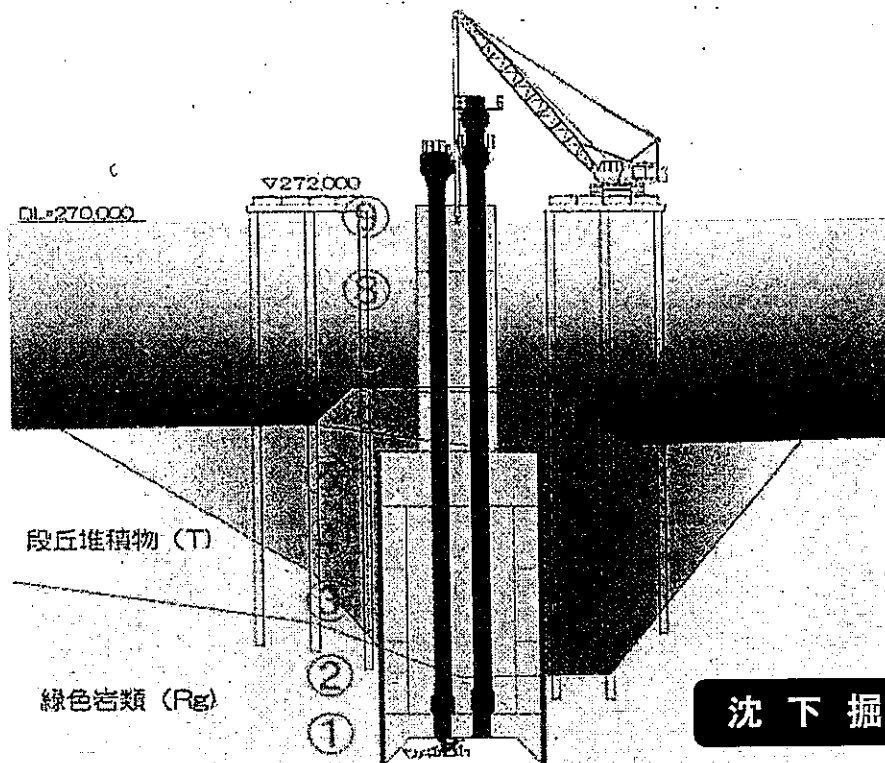
<側面図>



ニューマチックケーソン工法の概要



沈下掘削



沈下掘削完了