

台風18号による森林の被災状況および今後の対応方針について

■森林被災状況(平成25年9月30日現在)

○山腹崩壊

・栗東市下戸山・安養寺

人的被害 死者1名

物的被害 全壊:3戸 半壊:1戸 神社:全壊

・その他 67箇所(県下一円)

○溪流荒廃

・甲賀市信楽町宮町

土石流が発生し県道牧甲西線を越えて流下

・その他 55箇所(県下一円)

□復旧方針

人家、国道、県道、市道等重要なライフラインに被害がある箇所から順次復旧

9月補正 補助治山事業 19箇所 753,070千円

単独治山事業 施設の新設9箇所 ほか施設の管理および測量調査
162,100千円

■林道施設被害状況(平成25年9月30日現在)

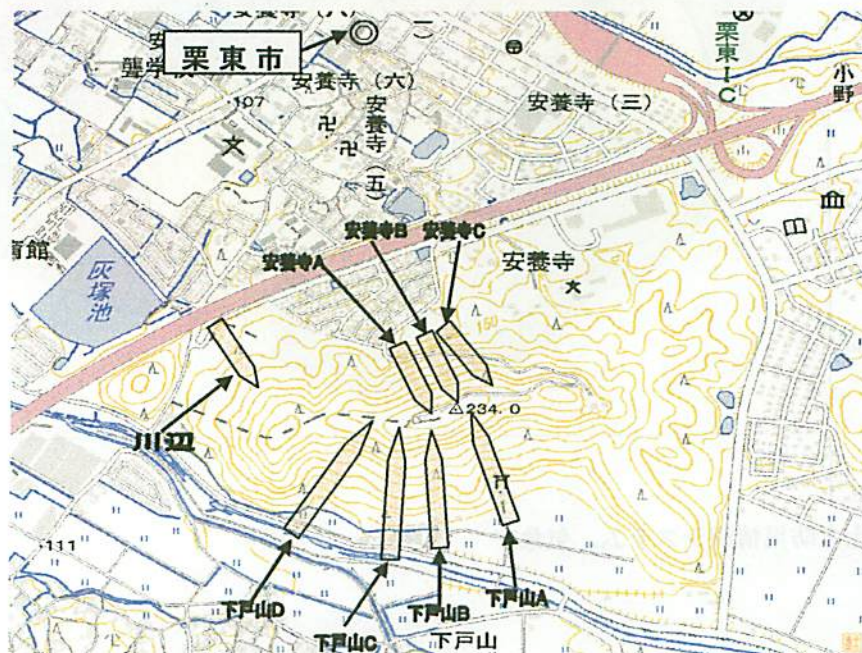
○被災林道 196路線 553箇所(県下一円)

○被災延長 約18,700m(法面崩壊、路肩欠損等)

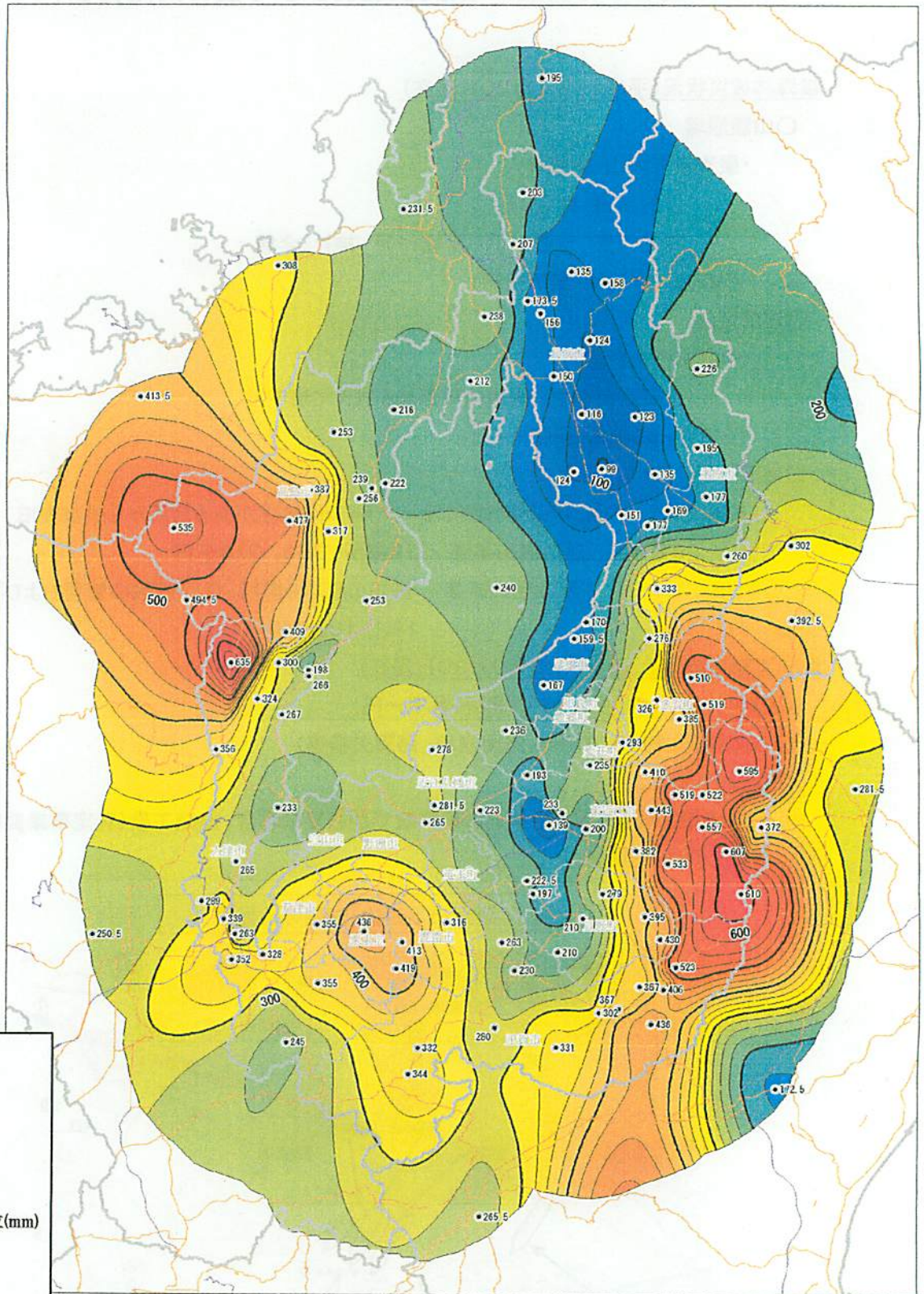
□復旧方針

国の災害査定を経て、早期に事業着手が必要な場合、施越工事(査定事業費に基づく前倒し発注)を実施

栗東市下戸山・安養寺位置図



総雨量 9月15日00:00～9月16日24:00



凡例	
雨量	
	600～
	450～600
	300～450
	150～300
	0～150
その他	
	県界
	市町村界
	国道
	高速道路

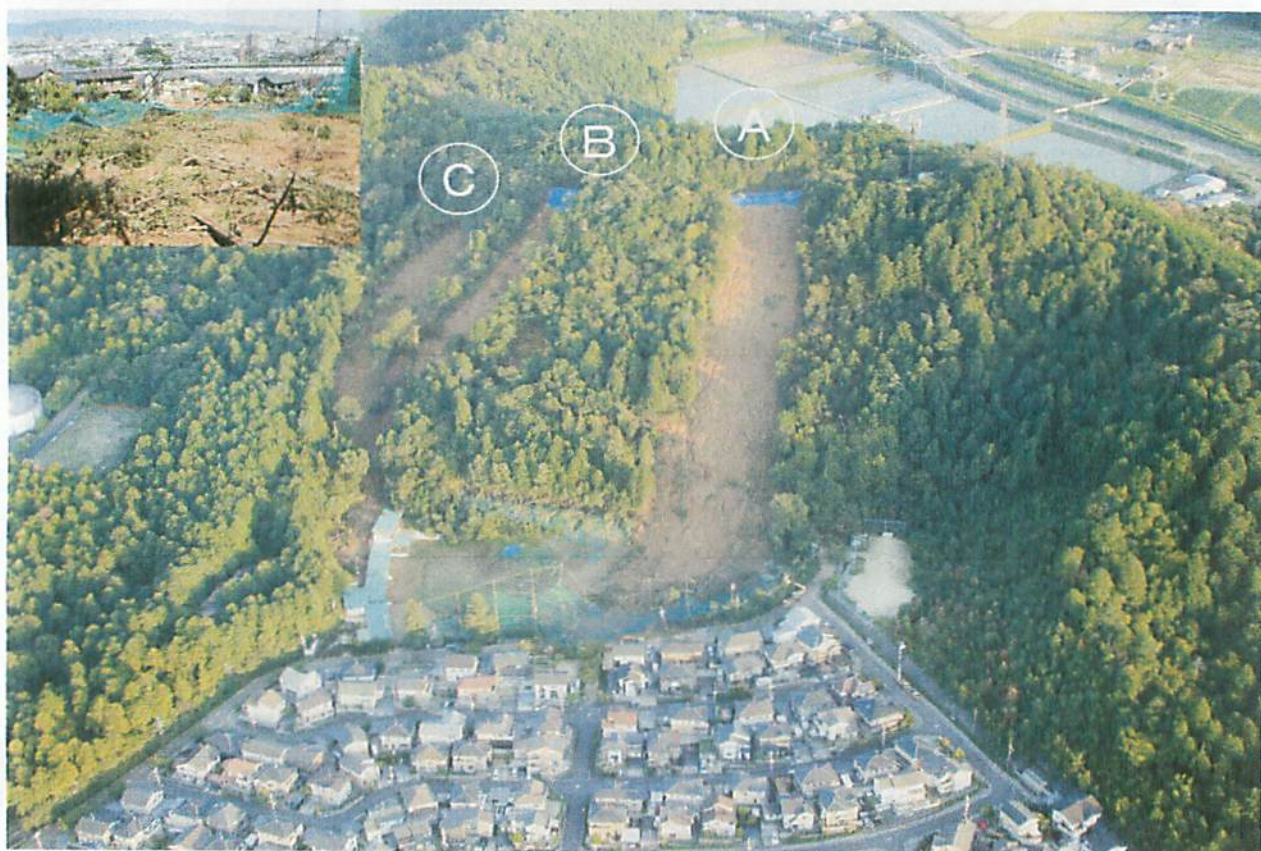
単位(mm)

雨量出典：滋賀県土木防災情報システム，気象庁



山腹崩壊(栗東市下戸山) 死者1名 人家全壊 3戸

森林の被災状況

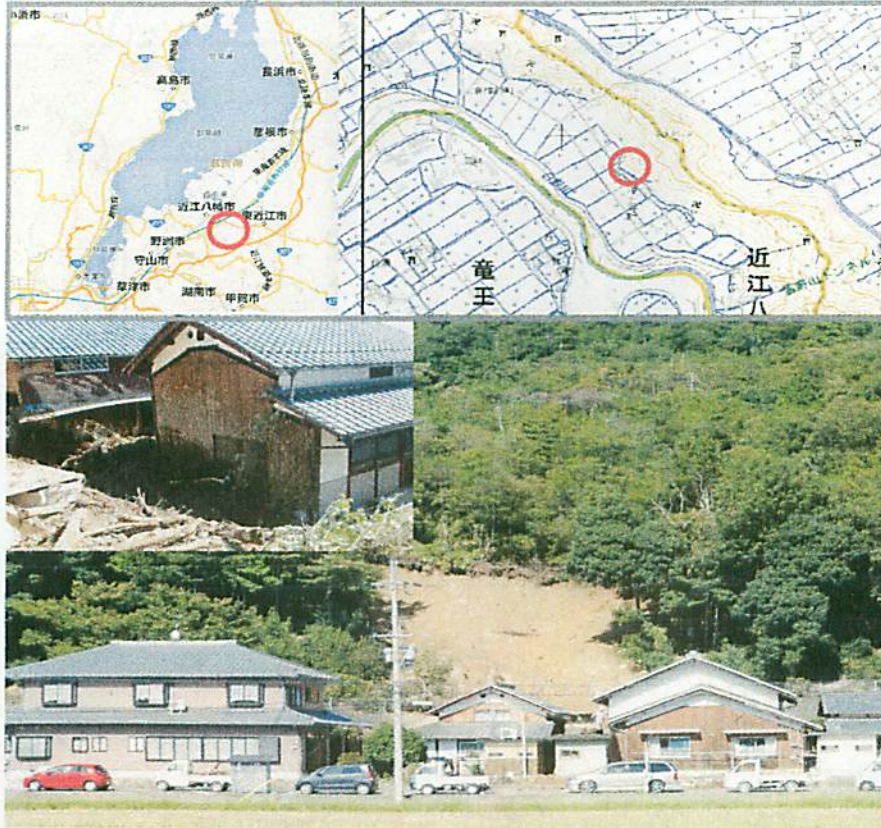


山腹崩壊（栗東市安養寺）

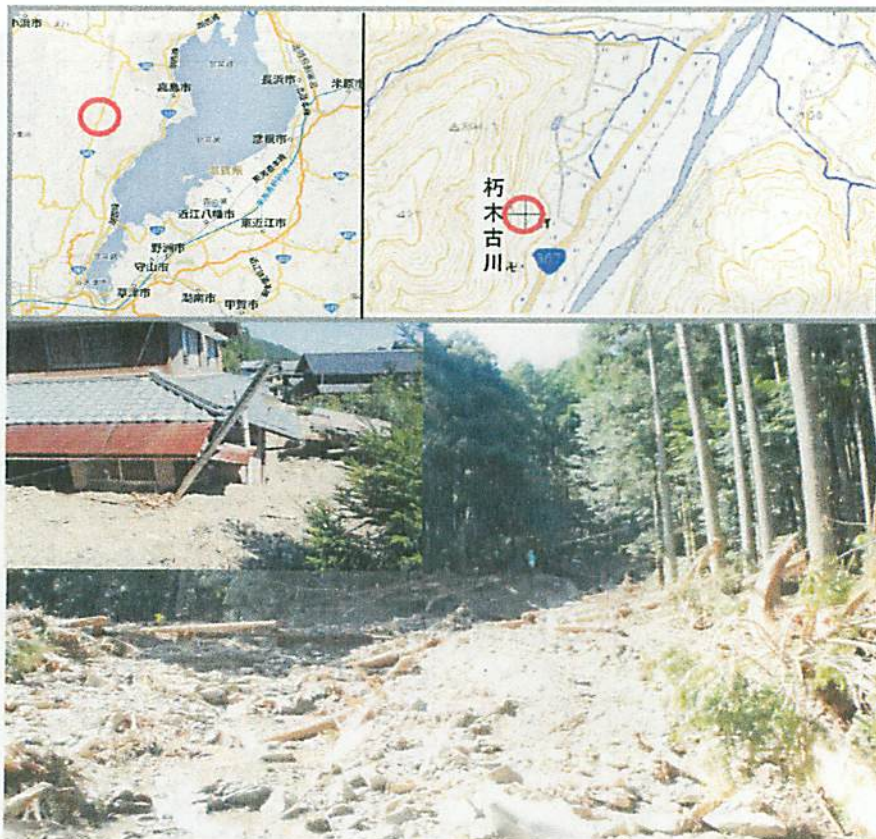


溪流荒廃（甲賀市信楽町宮町）

森林の被災状況



山腹崩壊（近江八幡市浄土寺）

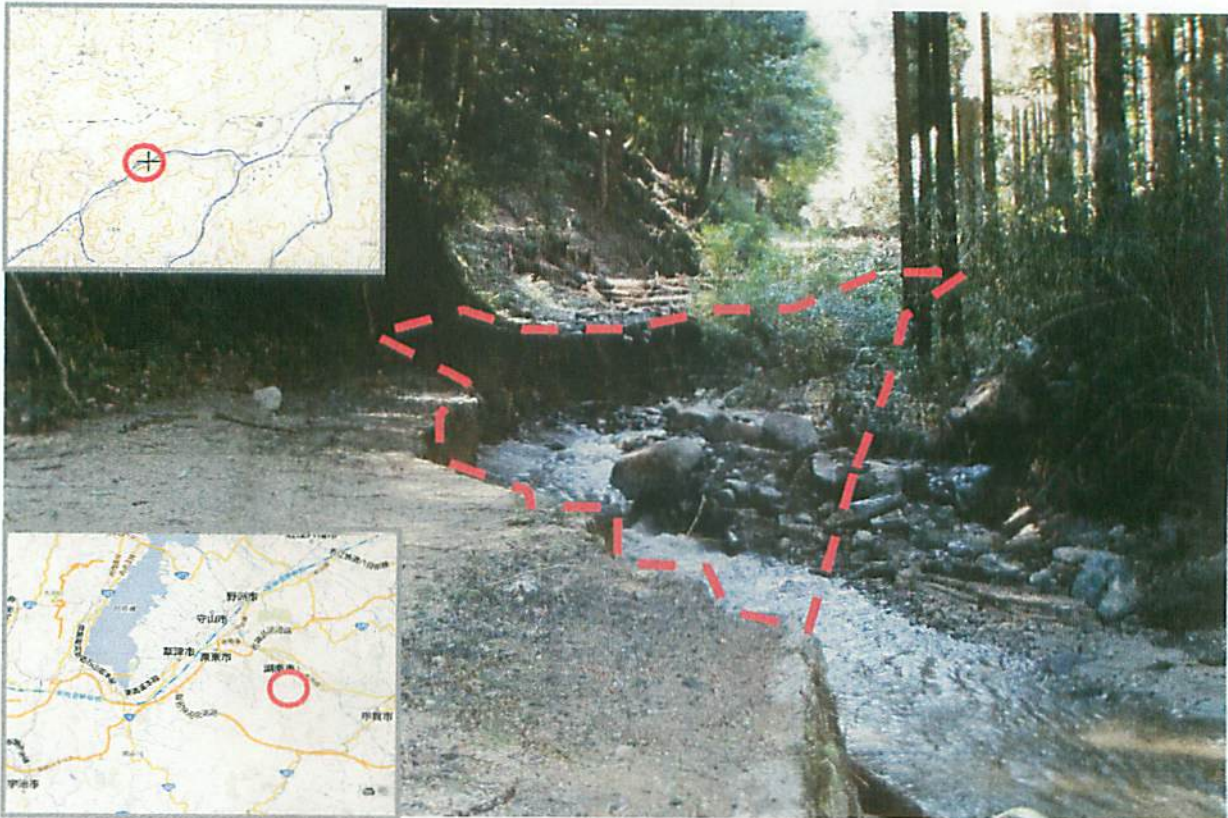


溪流荒廃（高島市朽木古川）

林道施設の被災状況



林道施設被害 路肩欠損（栗東市 心行路線）

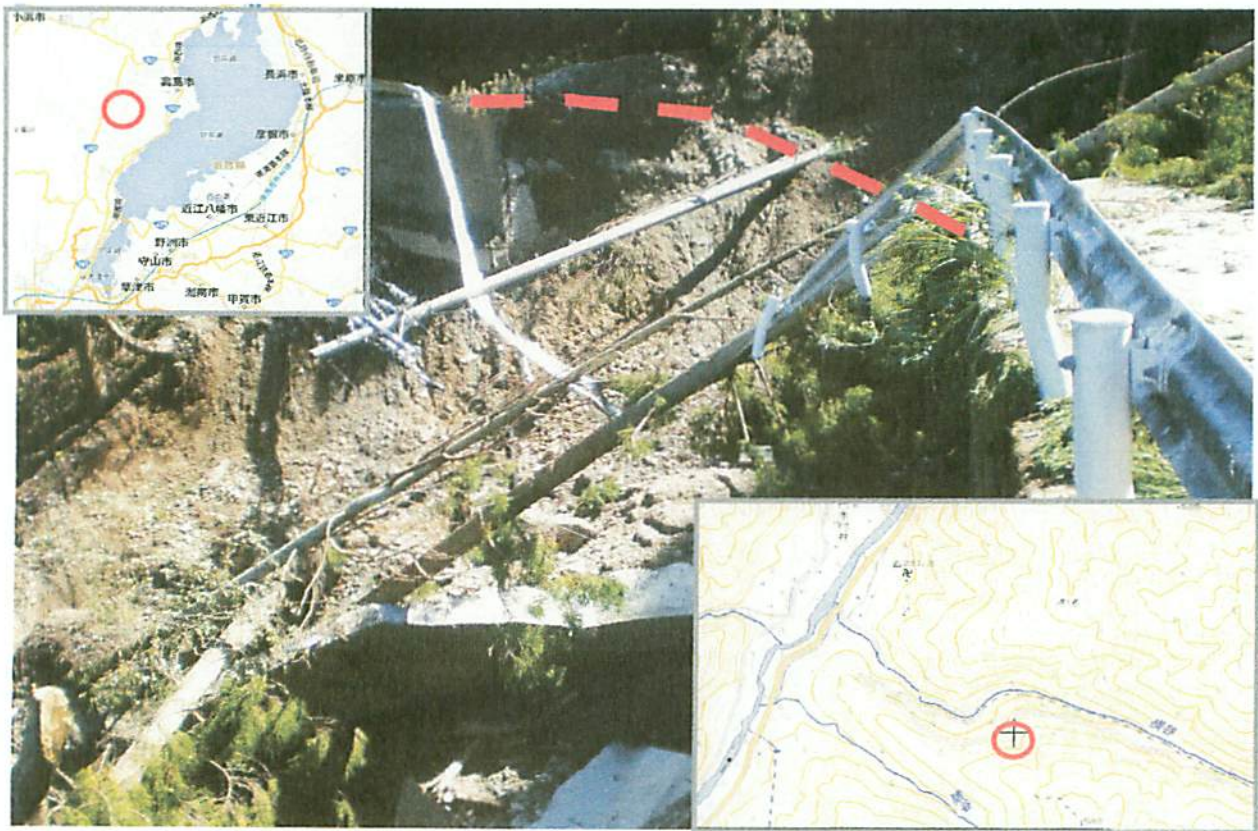


林道施設被害 路肩欠損（湖南市 大納言線）

林道施設の被災状況



林道施設被害 路肩欠損（多賀町 御池線）



林道施設被害 路肩欠損（高島市 鶺川村井線）