

【復旧状況】

(流石土)

滝川

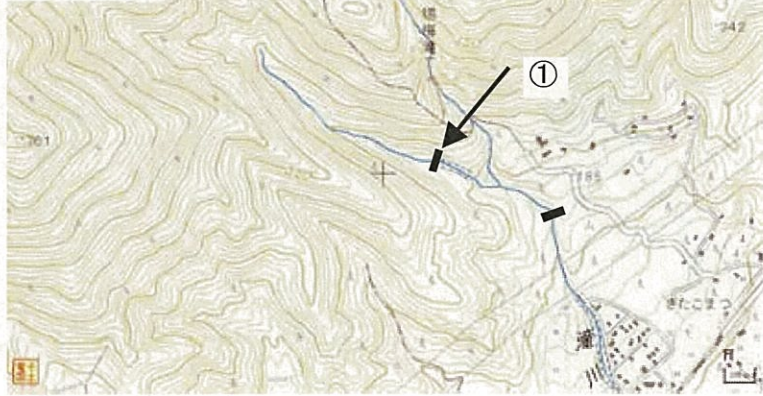
(土石流)

大津市北小松

【箇所図】



【位置図】



①

土石流発生前 (H23. 8)



①

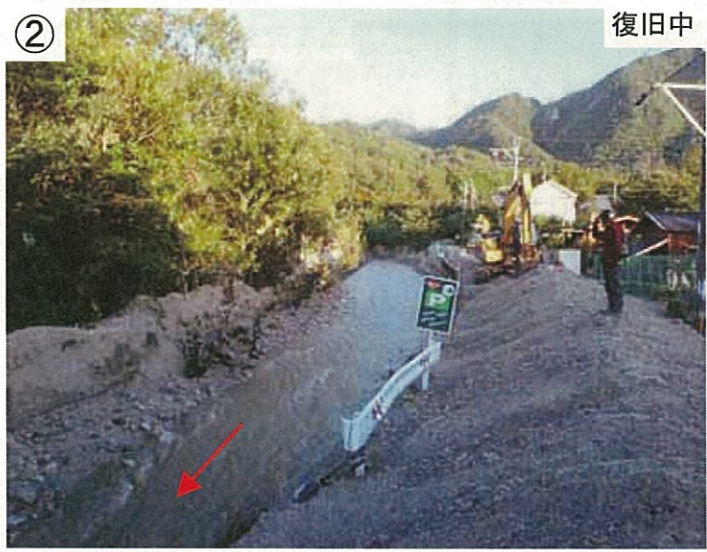
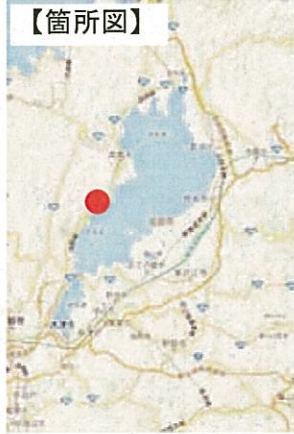
土石流発生後 (H25. 9. 17)



【復旧状況】

砂防課

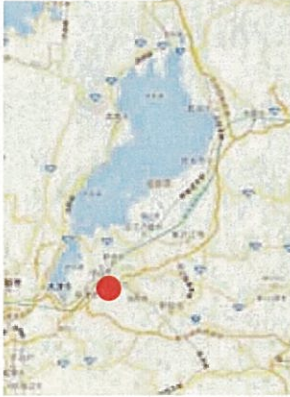
滝川 (土石流) 大津市北小松



栗東市安養寺

(がけ崩れ)

【箇所図】



【位置図】



①

復旧中



①

復旧中



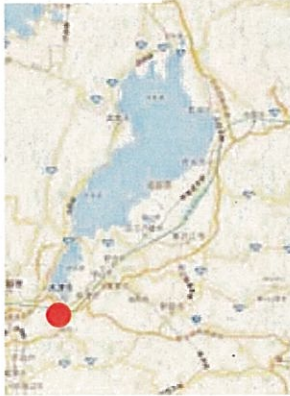
【復旧状況】

砂防課

三田川 東栗 (土砂流出による河道閉塞)

大津市国分二丁目

【箇所図】



【位置図】



①

被災後



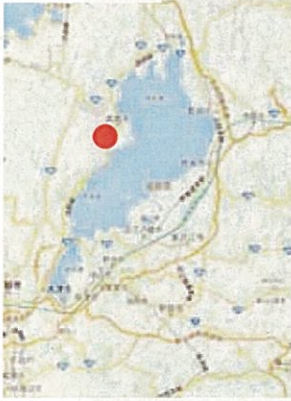
①

復旧中



鴨川 (河川) 高島市宮野

【箇所図】



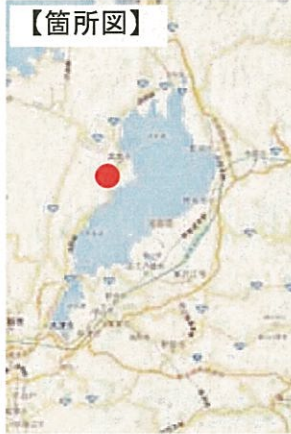
【位置図】



(川河)

鴨川
高島市宮野

(河川)

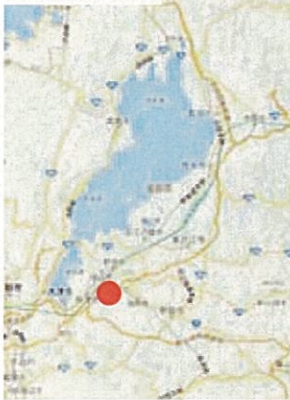


(川河)

金勝川 栗東市目川

(河川)

【箇所図】



【位置図】



①

被災後



①

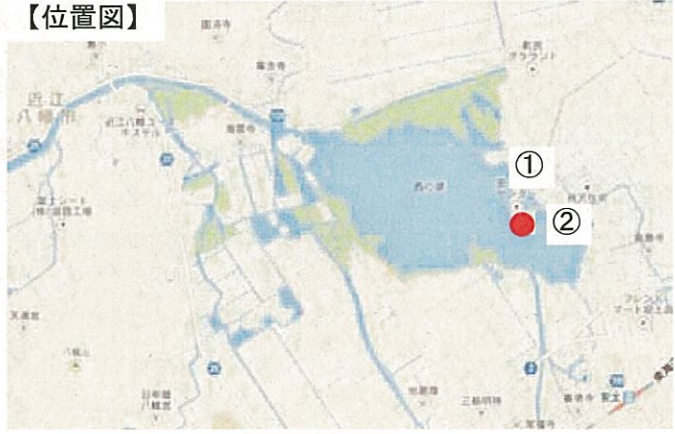
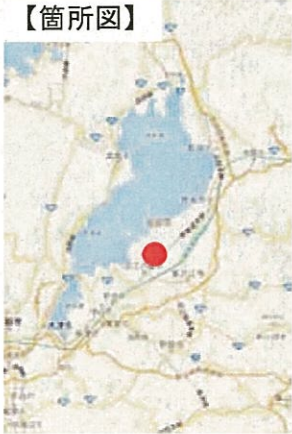
復旧中



【被害状況】

流域政策局

西の湖 (河川)
近江八幡市安土町江ノ島



【復旧状況】

道路課

国道367号
高島市朽木村井 (道路)



【復旧状況】

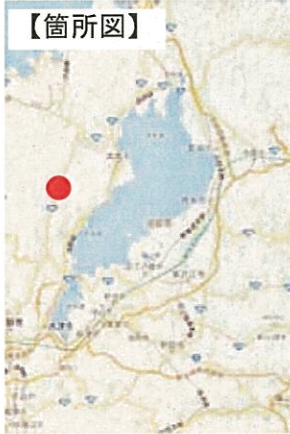
道路課

(各箇)

国道367号

(道路)

高島市朽木栃生



②

被災後



②

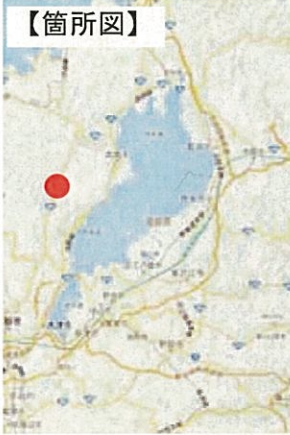
復旧中



国道367号
大津市葛川町居町

(道路)

【箇所図】



【位置図】



【説明書】

— 規制中
— 規制解除

③



被災後

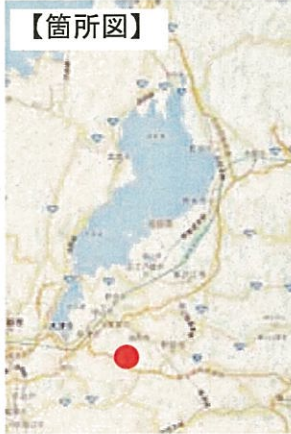
【復旧状況】

道路課

(報告)

県道栗東信楽線
大津市上田上大鳥居町

(道路)



JR琵琶湖線 膳所—大津駅間

(鉄道)

【箇所図】



【位置図】



①



被災後

①



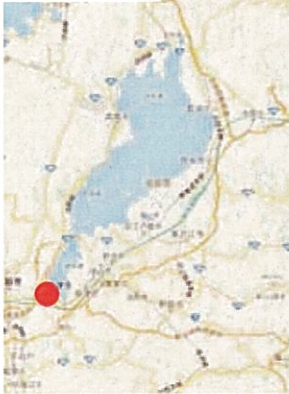
復旧中

【復旧状況】

交通政策課

京阪電鉄京津線 (鉄道) 大谷—上栄町駅間

【箇所図】



【位置図】



①



被災後

①



復旧中

京阪電鉄京津線 追分—大谷駅間

(鉄道)

【箇所図】



【位置図】



①



被災後

①



復旧中

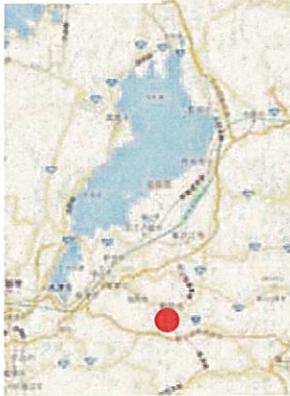
【被害状況】

信楽高原鐵道

(鐵道)

杣川橋

【箇所図】



【位置図】



①

被災前



①

被災後

