

道路施設の維持管理について

1. 橋梁長寿命化修繕計画に基づいた修繕工事の状況について(橋長15m以上)

平成23年9月に橋長15m以上の橋梁742橋を対象とした長寿命化修繕計画を策定し、順次修繕工事を進めています。修繕計画では、点検結果に基づく健全度と橋梁の重要度を勘案し、平成24年度から平成33年度までの10年間で203橋を修繕対象としています。これまでの年度別進捗状況は表-1のとおりです。平成26年度末には87橋(着手率42.9%)が着手済みとなる見込みであり、計画(30.0%)を上回る着手率となっています。なお、平成26年度末で累計33橋の修繕工事が完了する見込みです。

表-1. 修繕工事着手実績

年度	24年度	25年度	26年度
着手橋梁数	7橋	52橋	28橋

※着手は補修設計業務を発注した時点としています。

【(参考) 修繕工事の主な内容】 ひび割れ補修、断面欠損修復、橋面防水、塗装塗り替え

2. 定期点検の義務化について

平成25年の道路法改正に伴い、平成26年7月よりトンネル等主要な道路施設について5年に1度(1巡)の近接目視による定期点検が義務化されました。

県では、これまで橋梁・トンネル・舗装の点検・調査を行ってきましたが、義務化に伴って、これらの道路施設のほかに、大型カルバート(盛土または道路下部を横断する箱型構造物)・横断歩道橋・門型標識についても定期点検を行っていきます。現在、県と市町では平成26年内を目途に各施設の点検年次計画の策定を進めています。今後はこの年次計画により、着実かつ継続的に道路施設の健全性診断を行い、適切な維持管理を行っていきます。なお、点検年次計画は全国的に公表となる予定です。



図-1. メンテナンスサイクルの構築(イメージ)

表-2. 点検が義務化された県管理道路施設一覧と施設数

点検が義務化された道路施設	単位	県道管理施設数
橋梁(15m以上)※道路橋	橋	761
橋梁(15m以上)※側道橋	橋	60
橋梁(15m未満)※桁形式	橋	1,274
橋梁(15m未満)※ボックス形式	箇所	1,132
トンネル	箇所	48
シェッド類	箇所	12
大型カルバート	箇所	3
横断歩道橋	橋	36
門型標識等	基	12

※上記施設数は平成26年11月時点です。

※橋梁(15m未満)ボックス形式については、土被り1m未満を橋梁として定義しており、現在精査中です。

3. 市町支援について

主要道路施設のメンテナンスの重要性が指摘されている中で、市町の「人不足・技術力不足・予算不足」に対して国土交通省（滋賀国道事務所）と県が連携して支援策を検討するとともに、市町との情報共有・調整等の場として平成 26 年 5 月 28 日に「滋賀県道路メンテナンス会議」を設置しました。今後、この会議での議論が進む中で表-3 に示していますように様々な支援を進めていくことが想定されます。現在のところ、定期点検の義務化を踏まえ、平成 27 年度以降点検が円滑に進むよう(公財)滋賀県建設技術センターにより、希望する市町を対象に橋梁点検業務の発注を代行する支援を進める予定です。

表-3. 今後想定される市町支援一覧

支援内容
橋梁点検業務の発注代行（一括発注）
市町の計画的な点検計画策定支援
橋梁の長寿命化修繕計画の策定支援
点検データの管理・蓄積のためのシステム構築と統合的管理の支援
点検業務・修繕工事の積算に関する技術支援
現場での点検方法の指導
技術研修によるメンテナンス技術等の習得支援

4. 今後の取り組み

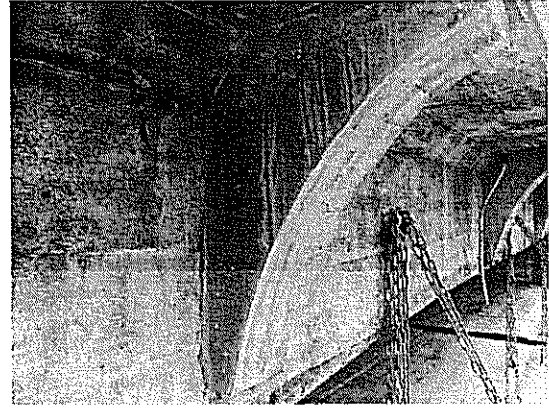
橋長 15m未満の橋梁（桁形式）については、平成 25 年度より近接目視点検行っており、平成 26 年度に全ての橋梁（桁形式）の点検を終える予定です。この点検結果を踏まえ、平成 27 年度に長寿命化修繕計画を策定し、平成 28 年度より計画に基づく修繕工事を順次進めていく方針です。また、橋長 15m 未満のボックス形式の橋梁については、平成 26、27 年度で近接目視点検を完了し、平成 28 年度に修繕計画策定、平成 29 年度より修繕工事を順次進めていく予定です。

舗装については、舗裝修繕計画を平成 26 年度に策定し、平成 27 年度以降計画に基づき修繕工事を進めていく方針です。

なお、トンネル等の道路施設に関しても日常点検や定期点検により、適時必要な修繕を実施し、適切な維持管理を進めていきます。



修繕前



修繕後

写真-i. 橋梁修繕状況（桁側面の断面修復_千歳橋）



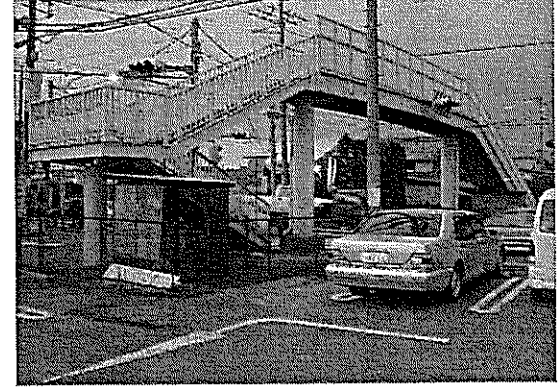
橋梁（安曇川大橋_高島市）



トンネル（裏白トンネル_甲賀市信楽町）



シェッド（国道477号_甲賀市土山町）



横断歩道橋（野路歩道橋_草津市）



門型標識（国道477号_竜王町）

写真-ii. 定期点検要領が策定された道路施設

滋賀県橋梁長寿命化修繕計画（平成23年9月策定）による平成24～33年度（10年間）対策予定橋梁一覧

【考え方】

滋賀県では15m以上の橋梁について、5年に1回の頻度で定期点検（簡易・詳細）を実施しています。
 点検結果に基づく橋梁の健全度に加え、橋梁の重要度を考慮したうえで、平成24～33年度（10年間）に対策を予定している橋梁は203橋あり、以下のとおりです。
 なお、詳細調査の結果や橋梁改築計画等により、対策予定時期が変更となる場合があります。

（橋梁の健全度）

点検結果（簡易点検、詳細点検）により得られた損傷判定を用いて、橋梁部材ごとの健全度を将来の劣化を予測したうえで評価

（橋梁の重要度）

対外的な影響：剥離剥落などによる、路下利用者に対する被害
 ⇒路下条件（鉄道・高速道路、一般道、歩道・駐車場、その他）

社会的な影響：修繕工事実施に伴う通行規制などによる影響
 ⇒緊急輸送道路、総交通量、大型車交通量、橋長、特殊橋梁

番号	橋梁名	土木事務所	道路種別	路線名	所在地	橋長(m)	架設年次	供用年数(H23年度末時点)	対策予定時期(橋梁各部材ごと)		着手状況
									前期 H24～28	後期 H29～33	
1	途中大橋	大津	一般国道	367号	大津市伊香立途中町	148.5	昭和62	25		○	
2	月の木橋	大津	一般国道	367号	大津市葛川坂下町	68.0	平成7	17		○	
3	坂下橋	大津	一般国道	367号	大津市葛川坂下町	66.0	平成5	19		○	
4	月見橋	大津	一般国道	422号	大津市蛸谷町	27.1	平成12	12		○	
5	瀬田唐橋	大津	主要地方道	大津能登川長浜線	大津市唐橋町	172.0	昭和54	33		○	
6	瀬田唐橋小橋	大津	主要地方道	大津能登川長浜線	大津市唐橋町	51.8	昭和54	33		○	
7	山手橋	大津	主要地方道	大津能登川長浜線	大津市瀬田大江町	140.9	昭和62	25	○	○	H26発注予定
8	笠取橋	大津	主要地方道	大津南郷宇治線	大津市石山外畑町	50.2	昭和39	48	○		H25完了
9	大百川橋(下流)	大津	主要地方道	栗東信楽線	大津市上田上大鳥居町	23.8	昭和13	74	○		H26完了見込み
10	黒津橋	大津	主要地方道	瀬田大石東線	大津市田上黒津町	78.2	昭和60	27	○		H26完了見込み
11	新小山川橋	大津	主要地方道	瀬田大石東線	大津市太子	26.5	昭和55	32		○	
12	赤塚橋	大津	主要地方道	伊香立浜大津線	大津市穴六	52.5	平成5	19		○	
13	多羅川橋	大津	一般県道	千町石山寺辺線	大津市石山寺	16.0	昭和63	24		○	
14	天神川橋	大津	一般県道	南郷桐生草津線	大津市田上枝町	34.4	昭和39	48	○		
15	荒戸橋	大津	一般県道	南郷桐生草津線	大津市中野町	63.4	昭和30	57	○		
16	滝川橋	大津	一般県道	北小松大物線	大津市北小松	22.2	昭和56	31	○		H24完了
17	明火橋	大津	一般県道	仰木本堅田線	大津市衣川町	37.0	昭和49	38	○		H24完了
18	イン谷橋	大津	一般県道	比良山線	大津市北比良	20.0	昭和25	62	○		
19	新和運川橋	大津	一般県道	高島大津線	大津市今宿	30.7	昭和55	32		○	
20	瀬田浦橋	大津	一般県道	近江八幡大津線	大津市玉野浦	16.0	昭和38	49		○	
21	高砂橋	大津	一般県道	近江八幡大津線	大津市玉野浦	16.2	昭和38	49		○	
22	坂尻橋	大津	一般県道	麻生古屋梅ノ木線	大津市葛川梅ノ木町	27.8	昭和27	60	○		
23	火狭橋	大津	一般県道	麻生古屋梅ノ木線	大津市葛川梅ノ木町	30.5	昭和34	53	○		
24	園分橋	大津	一般県道	龍湖大津線	大津市園分	39.4	昭和36	49	○	○	H26発注予定
25	大石川橋	大津	一般県道	宇治田原大石東線	大津市大石龍門	18.4	昭和63	24		○	
26	幸浜大橋	南部	一般国道	477号	守山市小浜町	326.7	昭和48	39		○	
27	野田橋	南部	一般国道	477号	野洲市野田	72.5	昭和58	29	○		H26着手
28	渡川跨線橋(上り線)	南部	主要地方道	大津能登川長浜線	草津市渡川	340.5	昭和53	34	○		H26着手
29	渡川跨線橋(上下線一体)	南部	主要地方道	大津能登川長浜線	草津市渡川	340.5	平成10	14	○		H26完了見込み
30	久野部跨線橋	南部	主要地方道	大津能登川長浜線	野洲市久野部	108.8	昭和46	41		○	
31	野洲川橋	南部	主要地方道	大津能登川長浜線	野洲市野洲	417.2	昭和48	39		○	H26着手
32	新家棟川橋	南部	主要地方道	大津能登川長浜線	野洲市北	42.3	昭和48	39	○		
33	近江富士大橋	南部	主要地方道	大津能登川長浜線	野洲市野洲	417.2	平成7	17		○	
34	葉山川橋	南部	主要地方道	大津能登川長浜線	草津市西渡川	28.1	昭和56	31		○	
35	金勝川橋	南部	主要地方道	栗東信楽線	栗東市御園	20.9	昭和43	44	○		
36	新相田橋	南部	主要地方道	栗東信楽線	栗東市御園	35.6	昭和50	37	○		H26完了見込み
37	草津川橋	南部	主要地方道	大津守山近江八幡線	草津市北山田町	37.8	昭和30	57	○		
38	子守橋	南部	主要地方道	大津守山近江八幡線	草津市御倉町	103.1	昭和59	28		○	

番号	橋梁名	土木事務所	道路種別	路線名	所在地	橋長(m)	架設年次	供用年数(H23年度末時点)	対策予定時期(橋梁各部位ごと)		着手状況
									前期 H24~28	後期 H29~33	
39	上鉤跨線橋	南部	主要地方道	粟東志那中線	粟東市上鉤	141.4	昭和54	33		○	
40	石原跨線橋	南部	主要地方道	粟東志那中線	粟東市苅原	185.7	平成4	20	○		
41	川原橋	南部	主要地方道	草津守山線	草津市川原町	32.8	昭和46	41	○	○	H26完了見込み
42	天満橋	南部	主要地方道	草津守山線	草津市上笠町	24.5	昭和52	35	○		H26完了見込み
43	草津跨線橋	南部	一般県道	山田草津線	草津市西草津	250.0	昭和46	41		○	
44	千代跨線橋	南部	一般県道	片岡粟東線	守山市勝部	160.0	昭和56	31	○		
45	福荷大橋	南部	一般県道	幸津川服部線	守山市幸津川町	326.7	昭和51	36	○	○	
46	新葉山川橋	南部	一般県道	近江八幡大津線	草津市志那町	51.4	昭和59	28	○	○	H26完了見込み
47	柳帆南橋	南部	一般県道	近江八幡大津線	草津市新浜町	255.5	昭和59	28	○	○	H26完了見込み
48	中洲大橋	南部	一般県道	近江八幡大津線	守山市幸津川町	326.7	昭和54	33		○	
49	木ノ浜橋	南部	一般県道	近江八幡大津線	守山市木浜町	20.0	昭和40	47		○	
50	家糠川大橋	南部	一般県道	近江八幡大津線	野洲市安治	75.3	昭和55	32	○	○	H26完了見込み
51	吉川港大橋	南部	一般県道	近江八幡大津線	野洲市吉川	40.9	昭和54	33	○	○	
52	隼人橋	甲賀	一般国道	307号	甲賀市信楽町黄瀬	15.7	昭和41	46	○	○	
53	愛宕橋	甲賀	一般国道	307号	甲賀市信楽町長野	16.0	昭和48	39	○	○	
54	紫香楽橋	甲賀	一般国道	307号	甲賀市信楽町牧	58.8	昭和50	37	○	○	
55	新山川橋	甲賀	一般国道	307号	甲賀市水口町水口	35.8	昭和55	32		○	
56	滝川橋(甲賀)	甲賀	一般国道	307号	甲賀市水口町山上	82.0	昭和55	32		○	
57	湯ノ谷橋	甲賀	一般国道	307号	甲賀市信楽町下朝宮	60.0	平成10	14	○	○	
58	安場橋	甲賀	一般国道	422号	甲賀市信楽町宮尻	42.5	平成5	19	○		H26完了見込み
59	神渡橋	甲賀	一般国道	477号	甲賀市土山町大河原	16.0	昭和46	41	○		H26着手
60	夫婦岩橋	甲賀	一般国道	477号	甲賀市土山町大河原	39.0	昭和47	40	○		H26着手
61	宮下橋	甲賀	一般国道	477号	甲賀市土山町大河原	62.0	昭和28	59	○		
62	新袖川橋	甲賀	主要地方道	草津伊賀線	甲賀市甲賀町寺庄	40.4	昭和40	47	○		
63	新寺井橋	甲賀	主要地方道	草津伊賀線	甲賀市甲賀町高野	30.0	昭和30	57	○	○	H25完了
64	黄瀬橋	甲賀	主要地方道	大津信楽線	甲賀市信楽町黄瀬	52.5	昭和39	48	○		
65	茶釜川橋	甲賀	主要地方道	彦根八日市甲西線	湖南省梅影	21.7	昭和46	41	○	○	
66	新生橋	甲賀	主要地方道	彦根八日市甲西線	湖南省吉永	269.9	平成14	10	○	○	H26完了見込み
67	中郡橋	甲賀	主要地方道	菟王石部線	湖南省菩提寺	221.2	昭和11	76	○	○	H26着手
68	大砂川橋	甲賀	主要地方道	野洲甲西線	湖南省正福寺	27.1	昭和40	47		○	
69	水口橋-1	甲賀	一般県道	水口甲南線	甲賀市水口町水口	234.3	昭和29	58		○	架替工事中
70	水口橋-2	甲賀	一般県道	水口甲南線	甲賀市水口町水口	235.5	平成1	23	○	○	
71	千歳橋	甲賀	一般県道	水口甲南線	甲賀市甲南町寺庄	36.4	昭和12	75	○	○	H26完了見込み
72	唐戸川橋	甲賀	一般県道	南土山甲賀線	甲賀市甲賀町神	37.6	昭和39	48	○		
73	唐戸川小橋	甲賀	一般県道	南土山甲賀線	甲賀市甲賀町神	23.1	昭和49	38	○		
74	柑子橋	甲賀	一般県道	上馬杉野尻線	甲賀市甲南町柑子	20.5	昭和59	28		○	
75	旭橋	甲賀	一般県道	信楽停車場線	甲賀市信楽町長野	54.0	昭和30	57	○		
76	川戸橋	甲賀	一般県道	多羅尾神山線	甲賀市信楽町多羅尾	15.0	昭和47	40		○	
77	青木ヶ瀬橋	甲賀	一般県道	鮎河猪鼻線	甲賀市土山町黒川	32.0	昭和30	57	○		
78	泉川原橋	甲賀	一般県道	泉水口線	甲賀市水口町泉	26.5	昭和52	35		○	
79	瓜生津橋	東近江	一般国道	307号	東近江市瓜生津町	16.6	昭和47	40	○	○	
80	玉緒橋	東近江	一般国道	307号	東近江市瓜生津町	35.2	昭和47	40		○	
81	別所橋	東近江	一般国道	307号	蒲生郡日野町別所	93.1	昭和49	38	○	○	
82	砂川橋	東近江	一般国道	307号	蒲生郡日野町別所	23.8	昭和47	40	○	○	
83	野川橋(東近江)	東近江	一般国道	307号	蒲生郡日野町安部居	15.5	昭和43	44		○	
84	夫婦橋	東近江	一般国道	421号	東近江市永源寺相谷町	24.6	昭和42	45		○	
85	佐目橋	東近江	一般国道	421号	東近江市佐目町	105.1	昭和44	43	○		
86	大滝橋	東近江	一般国道	421号	東近江市佐目町	15.6	昭和43	44	○		H26着手
87	越渡橋	東近江	一般国道	421号	東近江市萱尾町	52.8	昭和44	43	○	○	H26着手
88	神崎橋	東近江	一般国道	421号	東近江市紅葉尾町	32.6	昭和41	46	○		
89	洪川橋	東近江	一般国道	421号	東近江市永源寺相谷町	63.3	昭和55	32		○	
90	加来堂橋	東近江	一般国道	421号	東近江市殿所町	173.2	平成2	22	○		H26着手
91	鈴橋	東近江	一般国道	477号	東近江市鈴町	166.9	昭和48	39		○	

番号	橋梁名	土木事務所	道路種別	路線名	所在地	橋長(m)	架設年次	供用年数(H23年度末時点)	対策予定時期(橋梁各部材ごと)		着手状況
									前期 H24~28	後期 H29~33	
92	鈴小橋	東近江	一般国道	477号	東近江市鈴町	29.3	昭和46	41	○	○	H26着手
93	古川橋	東近江	一般国道	477号	近江八幡市古川町	125.0	昭和38	49	○	○	H26着手
94	八坂橋	東近江	一般国道	477号	東近江市宮川町	16.7	昭和53	34		○	
95	小船木橋	東近江	主要地方道	大津能登川長浜線	近江八幡市小船木町	40.5	昭和43	44	○		H26着手
96	八幡橋	東近江	主要地方道	大津能登川長浜線	東近江市今町	265.0	平成6	18		○	
97	八千代橋	東近江	主要地方道	彦根八日市甲西線	東近江市小田刈町	285.8	昭和46	41	○	○	
98	日野川橋	東近江	主要地方道	彦根八日市甲西線	東近江市横山町	200.0	昭和37	50	○	○	
99	伊崎橋	東近江	主要地方道	彦根近江八幡線	近江八幡市白王町	20.0	昭和37	50	○	○	H26着手
100	愛知川橋	東近江	主要地方道	彦根近江八幡線	東近江市栗見新田町	266.0	昭和58	29		○	
101	金田跨線橋	東近江	主要地方道	大津守山近江八幡線	近江八幡市西庄町	287.0	昭和47	40	○	○	
102	鎌尾橋	東近江	主要地方道	大津守山近江八幡線	近江八幡市出町	23.2	平成2	22		○	
103	金剛橋	東近江	主要地方道	多賀永源寺線	東近江市政所町	31.5	昭和37	50	○		H26着手
104	大森橋	東近江	主要地方道	八日市蒲生線	東近江市大森町	15.5	昭和50	37		○	
105	佐久良川橋	東近江	主要地方道	八日市蒲生線	東近江市桜川東町	144.8	昭和40	41	○	○	H26着手
106	桐原橋	東近江	主要地方道	近江八幡守山線	近江八幡市安養寺町	163.2	昭和40	47		○	
107	築瀬橋	東近江	主要地方道	栗見八日市線	東近江市築瀬町	30.3	昭和43	44	○	○	H26着手
108	鷺川橋	東近江	一般県道	春日童生線	蒲生郡童生町薬師	21.0	昭和35	52	○	○	H26着手
109	童生橋	東近江	一般県道	小口川守線	蒲生郡童生町小口	18.4	昭和38	49	○		H26着手
110	園城橋	東近江	一般県道	日野橋原線	蒲生郡日野町三十坪	19.0	昭和41	46	○		H26着手
111	前川橋(東近江)	東近江	一般県道	相谷原線	東近江市和南町	21.3	昭和32	55		○	
112	葉枝見橋	東近江	一般県道	柳川能登川線	東近江市川南町	288.5	昭和37	50	○	○	
113	平田橋	東近江	一般県道	柳川能登川線	東近江市兼光寺町	15.0	昭和58	29		○	
114	上豊浦跨線橋	東近江	一般県道	安土西生来線	近江八幡市安土町下豊浦	307.2	昭和54	33	○	○	
115	新浄土橋	東近江	一般県道	佐生五箇荘線	東近江市佐生町	19.0	昭和60	27		○	
116	御河辺橋	東近江	一般県道	雨降野今在家八日市線	東近江市神田町	327.2	昭和8	79	○	○	
117	中戸橋	東近江	一般県道	外八日市線	東近江市中戸町	65.0	昭和43	44		○	
118	常永橋	東近江	一般県道	西明寺安部居線	蒲生郡日野町安部居	33.1	昭和10	77	○		H26着手
119	櫻溪橋	東近江	一般県道	西明寺安部居線	蒲生郡日野町中之郷	28.5	昭和35	52	○		H26着手
120	白王橋	東近江	一般県道	伊庭円山線	近江八幡市白王町	59.0	昭和36	51		○	
121	日野川大橋	東近江	一般県道	鏡戸栗川線	蒲生郡童生町弓削	116.5	昭和48	39	○		H26完了見込み
122	大惣川水門橋	東近江	一般県道	近江八幡大津線	近江八幡市南津田町	18.2	昭和52	35		○	
123	鞍掛橋	湖東	一般国道	306号	犬上郡多賀町大君ヶ畑	29.1	昭和49	38	○		H26完了見込み
124	久徳橋	湖東	一般国道	306号	犬上郡多賀町久徳	63.0	昭和39	48		○	
125	一の谷橋	湖東	一般国道	306号	犬上郡多賀町大君ヶ畑	33.0	平成5	19		○	
126	福寿橋	湖東	一般国道	307号	犬上郡多賀町敏満寺	158.0	平成9	15	○	○	
127	新天山橋	湖東	主要地方道	大津能登川長浜線	彦根市賀田山町	76.4	昭和43	44	○		H26着手
128	池洲橋	湖東	主要地方道	大津能登川長浜線	彦根市池州町	44.0	昭和50	37	○		
129	松原湖橋	湖東	主要地方道	大津能登川長浜線	彦根市松原町	42.8	昭和46	41		○	
130	春日橋(湖東)	湖東	主要地方道	彦根八日市甲西線	愛知郡愛荘町宮後	46.9	昭和40	47		○	
131	南川橋(湖東)	湖東	主要地方道	彦根八日市甲西線	愛知郡愛荘町沖	22.7	昭和36	51		○	
132	下芥橋	湖東	主要地方道	彦根近江八幡線	彦根市長曾根町	104.0	平成8	16		○	
133	犬上川橋	湖東	主要地方道	彦根近江八幡線	彦根市八坂町	162.0	平成5	19	○	○	
134	新柳川橋	湖東	主要地方道	彦根近江八幡線	彦根市薩摩町	17.0	昭和62	25		○	
135	八坂港橋	湖東	主要地方道	彦根近江八幡線	彦根市八坂町	32.0	平成12	12		○	
136	つぶり橋	湖東	主要地方道	彦根近江八幡線	彦根市薩摩町	45.3	平成8	16		○	
137	細原橋	湖東	主要地方道	多賀永源寺線	犬上郡多賀町霧ヶ原	24.0	平成6	18	○		H26完了見込み
138	茂賀跨線橋	湖東	一般県道	賀田山安食西線	彦根市賀田山町	244.2	昭和51	36	○	○	
139	2号用水路橋	湖東	一般県道	賀田山安食西線	彦根市賀田山町	20.3	昭和43	44		○	
140	犬上橋	湖東	一般県道	神郷彦根線	彦根市宇尾町	120.0	昭和9	78	○	○	H26完了見込み
141	飛ノ木橋	湖東	一般県道	上石津多賀線	犬上郡多賀町栗栖	35.4	昭和59	28	○		
142	犬上大橋	湖東	一般県道	甲良多賀線	犬上郡甲良町小川原	290.8	昭和50	37	○	○	H26完了見込み
143	古沢跨線橋	湖東	一般県道	彦根城線	彦根市古沢町	274.4	昭和44	43	○		
144	京橋	湖東	一般県道	彦根城線	彦根市金龜町	32.3	昭和9	78		○	

番号	橋梁名	土木事務所	道路種別	路線名	所在地	橋長(m)	架設年次	供用年数(H23年度末時点)	対策予定時期(橋梁各部材ごと)		着手状況
									前期H24~28	後期H29~33	
145	福満跨線橋	湖東	一般県道	彦根環状線	彦根市小泉町	254.5	昭和54	33	○	○	
146	大堀橋	湖東	一般県道	彦根環状線	彦根市大堀町	72.0	昭和15	72	○	○	H26着手
147	矢倉川橋	湖東	一般県道	彦根米原線	彦根市松原町	56.5	昭和54	33		○	
148	油里川橋	長浜	一般国道	365号	米原市春照	24.9	昭和49	38		○	
149	田川橋	長浜	一般国道	365号	長浜市田川町	21.7	昭和47	40		○	
150	野村橋(長浜)	長浜	一般国道	365号	長浜市野村町	179.6	平成1	23		○	
151	十二川橋	長浜	主要地方道	大津能登川長浜線	長浜市朝日町	16.1	昭和53	34	○	○	H26着手
152	米川橋	長浜	主要地方道	大津能登川長浜線	長浜市朝日町	24.9	昭和52	35	○	○	
153	世継橋	長浜	主要地方道	大津能登川長浜線	米原市朝妻築摩	71.5	昭和50	37	○	○	H25完了
154	無名橋9号	長浜	主要地方道	山東一色線	米原市本郷	27.1	昭和45	42		○	
155	新天野川橋	長浜	主要地方道	山東一色線	米原市一色	50.1	昭和45	42	○		
156	一色跨線橋	長浜	主要地方道	山東一色線	米原市一色	23.5	昭和43	44	○		H25完了(架替)
157	美浜橋	長浜	主要地方道	木之本長浜線	長浜市南浜	195.0	昭和11	76	○		架替工事中
158	六丁大橋	長浜	主要地方道	木之本長浜線	長浜市湖北町石川	74.3	平成3	21	○		
159	葵岡橋	長浜	一般県道	大野木志賀谷長浜線	米原市村木	28.0	昭和34	53	○	○	H26着手
160	天野川橋	長浜	一般県道	大野木志賀谷長浜線	米原市長岡	43.0	昭和37	50	○		
161	箕浦橋	長浜	一般県道	能登瀬岩脇線	米原市箕浦	76.5	昭和8	79	○		H24完了
162	馬橋	長浜	一般県道	丁野虎姫長浜線	長浜市中野町	25.0	平成1	23		○	
163	大井橋(旧)	長浜	一般県道	丁野虎姫長浜線	長浜市大井町	69.0	昭和8	79	○		
164	米原跨線橋	長浜	一般県道	彦根米原線	米原市米原	433.0	昭和40	47	○	○	
165	丁野木大橋	長浜	一般県道	湖北長浜線	長浜市安養寺町	29.1	昭和51	36		○	
166	田川大橋	長浜	一般県道	湖北長浜線	長浜市八木浜町	28.3	昭和53	34		○	
167	国友橋	長浜	一般県道	伊部近江線	長浜市国友町	130.0	昭和37	50	○	○	H25完了
168	土川橋	長浜	一般県道	伊部近江線	長浜市加田今町	18.8	昭和40	47		○	
169	大田橋	長浜	一般県道	野瀬下山田線	長浜市太田	34.5	昭和9	78		○	
170	杉野橋	木之本	一般国道	303号	長浜市木之本町金居原	32.8	昭和49	38	○		
171	岩熊橋	木之本	一般国道	303号	長浜市西浅井町塩津浜	22.2	昭和46	41		○	
172	稲田大橋	木之本	一般国道	303号	長浜市西浅井町大浦	27.0	昭和54	33		○	
173	新米橋	木之本	一般国道	303号	長浜市西浅井町大浦	102.4	昭和62	25		○	
174	雁力谷橋	木之本	一般国道	365号	長浜市余呉町柳ヶ瀬	36.8	昭和51	36	○	○	H25完了
175	余呉大橋	木之本	一般国道	365号	長浜市余呉町坂口	174.0	平成6	18	○		
176	熊野橋	木之本	主要地方道	木之本長浜線	長浜市高月町熊野	15.5	昭和50	37		○	
177	井明神橋	木之本	一般県道	川合千田線	長浜市木之本町古橋	85.7	平成3	21		○	
178	佐惣平橋	木之本	一般県道	中河内木之本線	長浜市余呉町菅並	37.8	昭和41	46	○		
179	伊香具橋	木之本	一般県道	飯浦大音線	長浜市木之本町大音	38.6	昭和13	74	○		
180	大浦橋	木之本	一般県道	西浅井マキノ線	長浜市西浅井町大浦	36.2	昭和45	42	○		
181	追分橋	高島	一般国道	303号	高島市今津町追分	30.1	平成4	20		○	
182	新寒風川橋	高島	一般国道	303号	高島市今津町杉山	52.7	昭和53	34		○	
183	角川橋	高島	一般国道	303号	高島市今津町角川	40.1	昭和56	31		○	
184	糠糠橋	高島	主要地方道	小浜朽木高島線	高島市朽木麻生	16.0	昭和47	40	○		
185	足谷橋(高島)	高島	主要地方道	小浜朽木高島線	高島市朽木麻生	27.1	昭和38	49	○		
186	深瀬橋	高島	主要地方道	小浜朽木高島線	高島市朽木麻生	26.5	昭和37	50	○		
187	山神橋(車道橋)	高島	主要地方道	小浜朽木高島線	高島市朽木市場	48.0	昭和42	45	○		
188	無名橋(1)	高島	主要地方道	小浜朽木高島線	高島市朽木荒川	61.0	昭和41	46		○	
189	常安橋	高島	一般県道	五番領安井川線	高島市安曇川町	222.0	昭和33	54	○		架替工事中
190	船橋	高島	一般県道	市堀野田鶴線	高島市朽木高前坊	115.0	昭和55	32	○		H26着手
191	黒谷大橋	高島	一般県道	畑勝野線	高島市黒谷	24.4	昭和47	40	○		
192	万年橋	高島	一般県道	安曇川高島線	高島市武曾横山	21.0	昭和34	53	○		
193	北川橋	高島	一般県道	北船木勝野線	高島市安曇川町北船木	97.4	昭和51	36	○		H26完了見込み
194	本庄橋	高島	一般県道	南船木西万木線	高島市安曇川町南船木	130.0	昭和45	42	○		H26完了見込み
195	十善橋	高島	一般県道	安曇川今津線	高島市今津町今津	21.7	昭和50	37		○	
196	安曇川小橋	高島	一般県道	高島大津線	高島市安曇川町青柳	43.6	昭和8	79	○	○	H26完了見込み
197	安曇川大橋	高島	一般県道	高島大津線	高島市新旭町新庄	150.5	昭和8	79	○		H26完了見込み

番号	橋梁名	土木事務所	道路種別	路線名	所在地	橋長(m)	架設年次	供用年数(H23年度末時点)	対策予定時期(橋梁各部材ごと)		着手状況
									前期 H24~28	後期 H29~33	
198	広野橋(高島)	高島	一般県道	麻生古屋梅ノ木線	高島市朽木地子原	29.4	昭和44	43	○		
199	家一橋	高島	一般県道	麻生古屋梅ノ木線	高島市朽木雲洞谷	28.9	昭和46	41	○		
200	大平田橋	高島	一般県道	麻生古屋梅ノ木線	高島市朽木中牧	32.0	昭和36	51	○		H26完了見込み
201	上頃橋	高島	一般県道	麻生古屋梅ノ木線	高島市朽木古谷	42.0	昭和38	49	○		
202	秀尻橋	高島	一般県道	麻生古屋梅ノ木線	高島市朽木古屋	43.0	昭和37	50	○		H26完了見込み
203	平良大橋	高島	一般県道	麻生古屋梅ノ木線	高島市朽木平良	21.2	昭和35	52	○		H26完了見込み

対策予定時期別橋梁数

前期予定 78橋
 前期～後期予定 52橋
 後期予定 73橋

※前期(H24~28)、後期(H29~33)