

びわ湖フローティングスクール新船建造工事の契約の締結について

■ 事業概要

びわ湖フローティングスクールは、学校教育の一環として、県内小学校5年生を対象に、学習船「うみのこ」を使った宿泊体験型の教育を展開し、環境に主体的にかかわる力や人と豊かにかかわる力を育むことを教育方針として事業を展開してきた。

昭和58年8月の就航以来、51万人を超える子どもたちが乗船し、琵琶湖と直接触れ合う環境学習や1泊2日の船ならではの体験を通して、様々な感動を味わっている。

この学習船「うみのこ」は、就航から32年が経過し老朽化が進んでいるため、新たに新船を建造し、平成30年4月の就航を目指す。

■ 工事概要

(1) 工事名 平成27年度第1号 びわ湖フローティングスクール新船建造工事

(2) 工事概要 新船建造 第2種船 1隻

長さ(全長) : 約65m

幅 : 約12m

主船体 : 鋼製

満載喫水 : 約1.5m

総トン数 : 約1,210トン

■ 契約概要

(1) 契約金額 3,051,000,000円

(2) 契約の相手方 広島県江田島市能美町高田3328-2

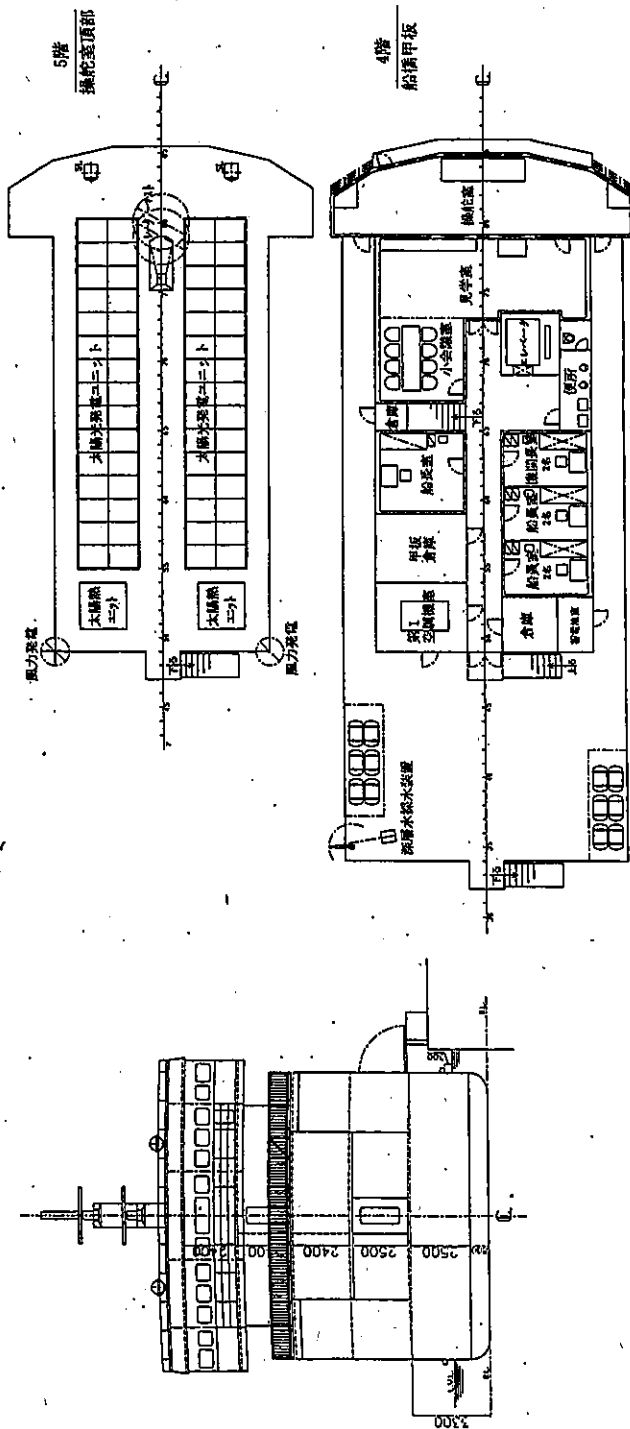
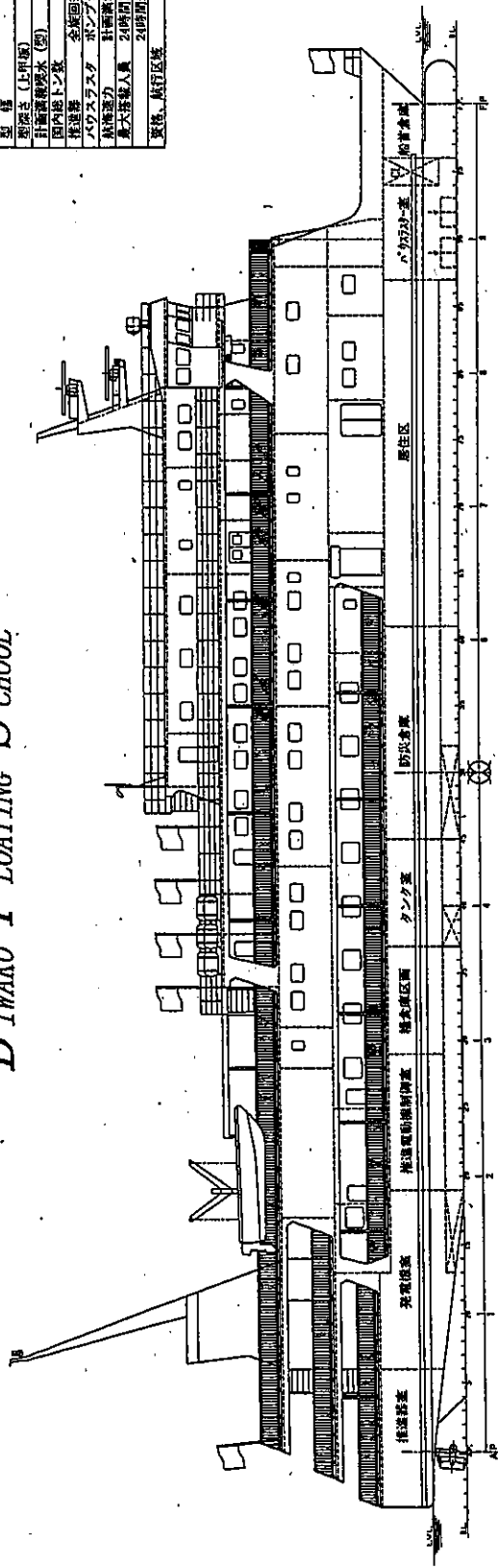
中谷造船株式会社

代表取締役 中谷尚道

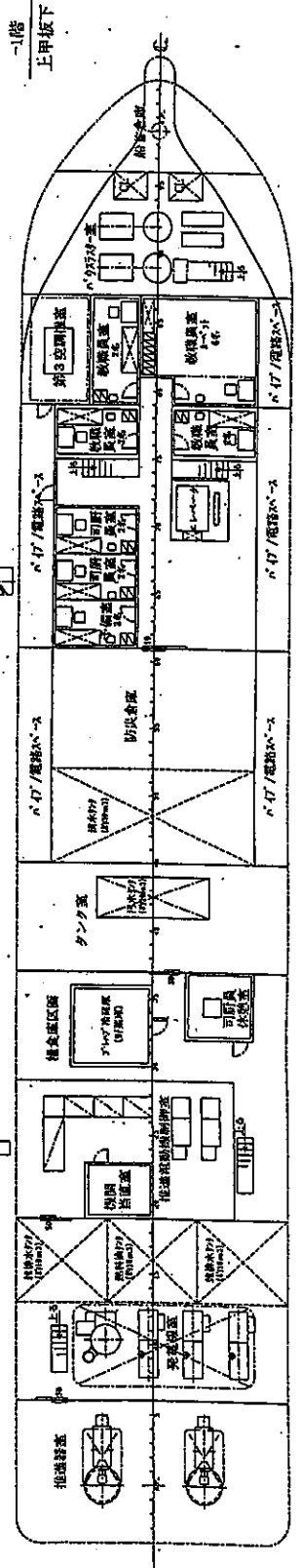
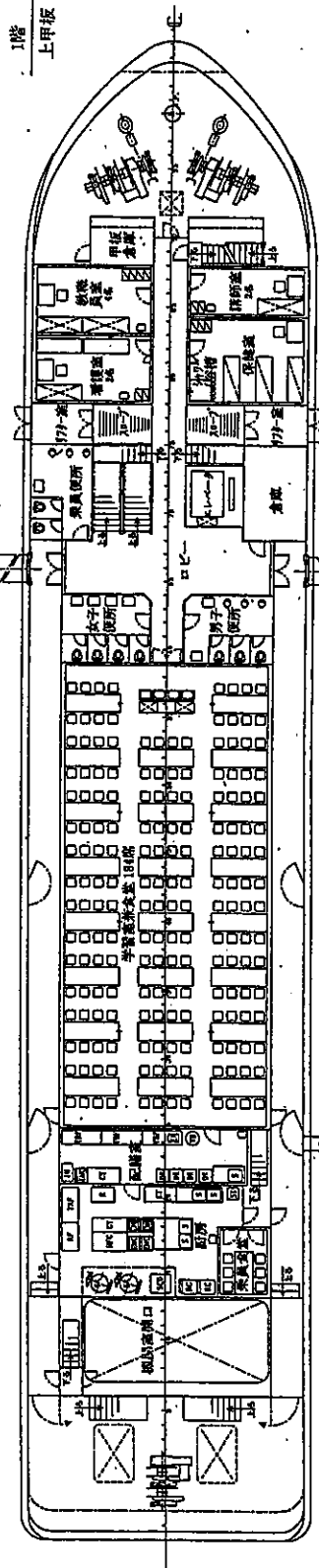
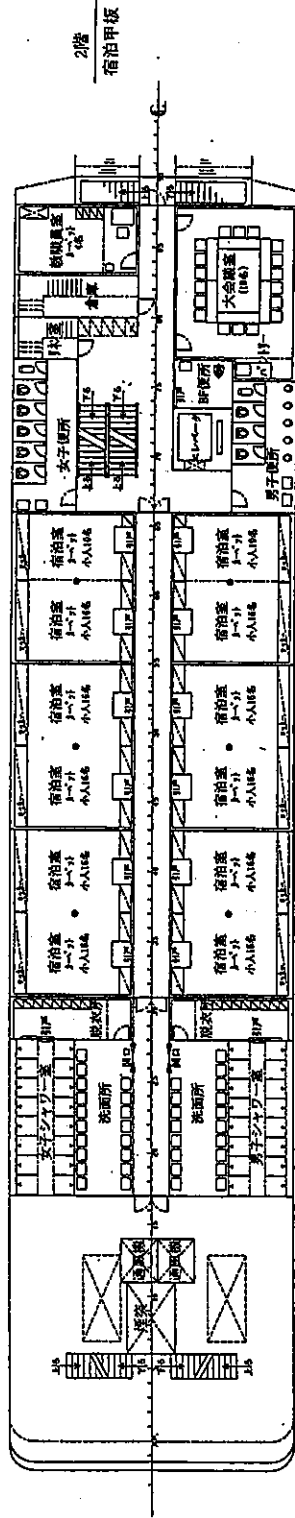
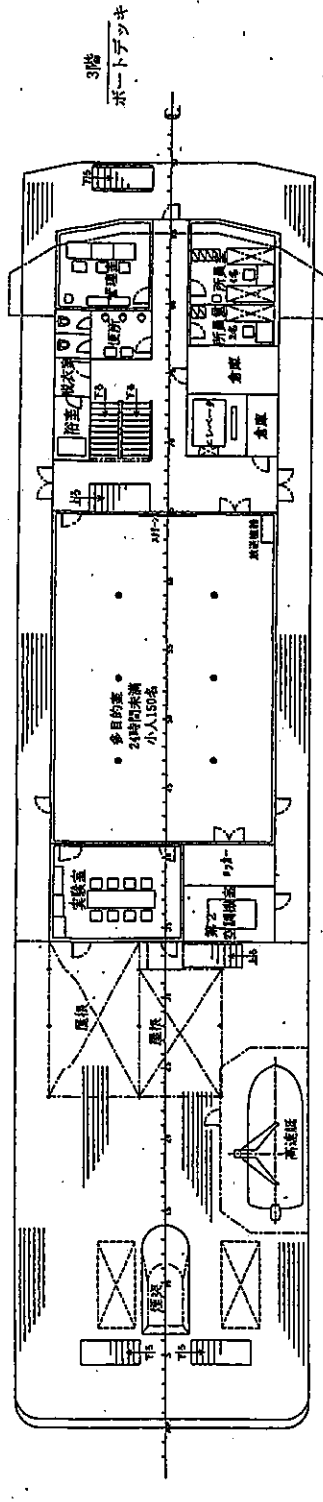
(3) 工期 議決の日より5日以内の日から平成30年3月16日まで

BIWAKO FLOATING SCHOOL

主 要 目	
長さ(全長)	約 65.00 ㊦
長さ(乗組員)	約 60.00 ㊦
型 号	約 12.00 ㊦
船深(上甲板)	約 3.30 ㊦
計画乗組員数(定)	約 1.60 名
国内総トン数	約 170トン
構造等	全鋼回式鉄骨型 980W X 21E
バラストタンク	ポンプタンク 19.6L X 22基
計画乗組員数	3.07名以上
最大乗組員数	24名(うち座席18名)
24時間乗組員	2名(うち座席3名)
乗務員区画	1区(乗員2名) 甲板(船員)



送 貨 係	
びわ湖フローティングスクール びわ湖フローティングスクール	
一般配置図 General Arrangement	
船名	17200
船型	14152
竣工日	2015年5月
設計者 海洋水産システム協会 KAIYOKU SUISAN SYSTEM ASSOCIATION	



送貨票	
びわ湖ローイングスケール	
—般配置図 General Arrangement	
NO. 17/200	14852
DATE	2015年3月
一社社員 海洋水産システム協会 THE OCEAN FISHERY AND FISHING SYSTEM ASSOCIATION	

