

## 平成27年国勢調査 滋賀県・市町別人口(速報値)

平成27年10月1日現在で実施しました平成27年国勢調査の結果速報が、総務省統計局から発表されました。確定値については、平成28年10月以降、順次、総務省統計局から公表される予定です。

なお、速報値は、県内市町から提出された要計表(調査区域ごとの人口を取りまとめた集計表)をもとに集計しています。

また、今回の国勢調査からインターネット回答が導入され、滋賀県のインターネット回答率は、47.5%と全国で最も高くなりました。(表6)

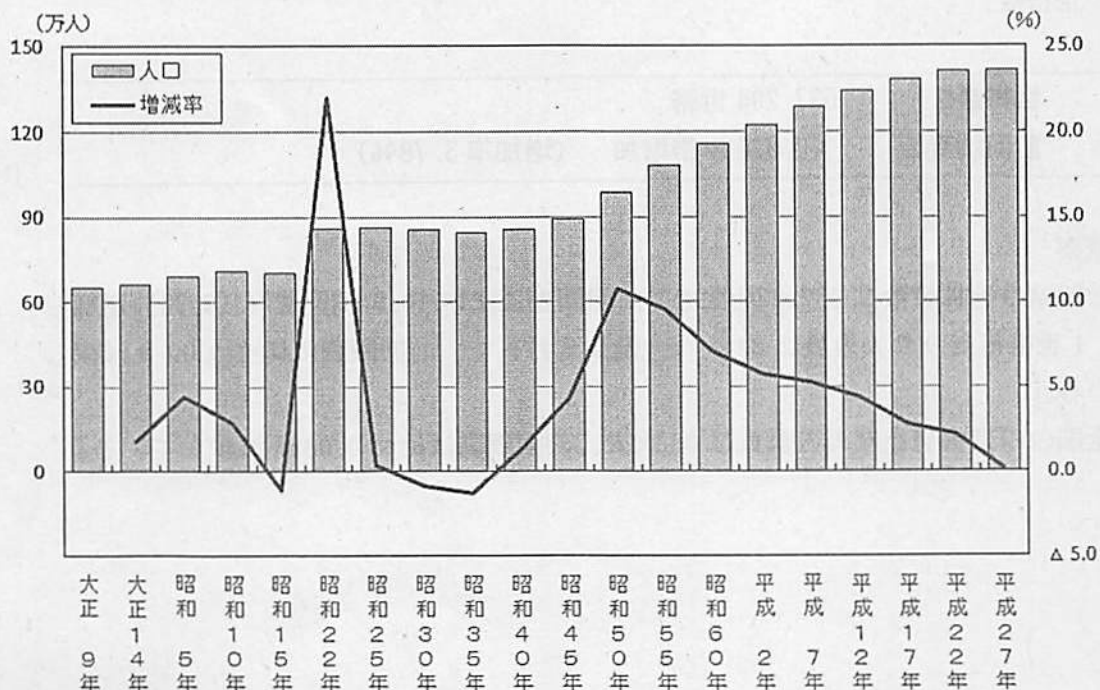
市町別でみると、多賀町が55.3%で最も高く(全国1,916市区町村中13位)、以下、竜王町55.0%(同16位)、栗東市52.7%(同31位)、守山市52.0%(同40位)、東近江市51.3%(同49位)となっています。(表7)

### 1 滋賀県の人口と世帯数

#### (1) 人口

人口 1,413,184人 (うち 男696,887人 女716,297人)  
 前回調査比 2,407人増加 (増加率0.17%)

図1 人口の推移と増減率



※ 大正9年から平成22年までは国勢調査確定値、平成27年は速報値である。

## ○概要

平成 27 年 10 月 1 日現在の滋賀県の人口は 1,413,184 人で、平成 22 年国勢調査(以下、「前回調査」という。)に比べ 2,407 人(0.17%)の増加となった。(表 1)

男女別人口をみると、男性は 696,887 人、女性は 716,297 人で、性比(女性 100 人に対する男性の数)は 97.3 となっている。

全国の人口は 127,110,047 人で、前回調査に比べ 947,305 人( $\Delta$ 0.74%)の減少となっている。

都道府県別にみると、人口が増加したのは 8 都県となっており、滋賀県の人口は全国で 26 番目(平成 22 年は 28 番目)、人口増加率は 7 番目となっている。近畿 2 府 4 県では、人口が増加したのは滋賀県のみとなっている。

これまでの国勢調査の結果をみると、滋賀県の人口は、昭和 40 年以降増加を続けてきた一方、増加率は昭和 50 年の 10.77%をピークに低下し続けている。

また、「滋賀県推計人口(※)」によると、平成 25 年 12 月 1 日現在の 1,417,499 人をピークに減少しはじめ、平成 26 年 8 月以降は対前年同月比で減少し続けている。

このことから、滋賀県の人口は、今回の国勢調査では増加したものの、既にピークを過ぎて減少していると考えられる。(参考資料)

## ※ 「滋賀県推計人口」

平成 22 年国勢調査人口をもとに、住民基本台帳法に基づく人口移動状況(出生、死亡、転入、転出等)を毎月合算して推計した人口。

## (2) 世帯数

世帯数	537,294 世帯
前回調査比	19,546 世帯増加 (増加率 3.78%)

## ○概要

滋賀県の世帯数は 537,294 世帯で、前回調査に比べ 19,546 世帯(3.78%)増加した。1 世帯当たりの人員は 2.63 人(全国 9 番目)で、前回調査に比べ 0.09 人減少している。

全国の 1 世帯当たりの人員は 2.38 人で、前回調査に比べ 0.08 人減少している。

表1 人口および世帯数の推移

(各年10月1日現在)

年次 ※1	人口					世帯数			1世帯 当たり 人員 (人)	
	総数 (人)	男 (人)	女 (人)	性比 ※2	増減数 (人)	増減率 (%)	総数 (世帯)	増減数 (世帯)		増減率 (%)
大正9年 (1920年)	651,050	313,737	337,313	93.0	—	—	143,426	—	—	4.54
大正14年 (1925年)	662,412	321,071	341,341	94.1	11,362	1.75	144,662	1,236	0.86	4.58
昭和5年 (1930年)	691,631	337,016	354,615	95.0	29,219	4.41	147,962	3,300	2.28	4.67
昭和10年 (1935年)	711,436	345,185	366,251	94.2	19,805	2.86	151,132	3,170	2.14	4.71
昭和15年 (1940年)	703,679	341,631	362,048	94.4	△ 7,757	△ 1.09	149,135	△ 1,997	△ 1.32	4.72
昭和22年 (1947年)	858,367	412,035	446,332	92.3	154,688	21.98	182,730	33,595	22.53	4.70
昭和25年 (1950年)	861,180	413,110	448,070	92.2	2,813	0.33	178,689	△ 4,041	△ 2.21	4.82
昭和30年 (1955年)	853,734	409,813	443,921	92.3	△ 7,446	△ 0.86	177,482	△ 1,207	△ 0.68	4.81
昭和35年 (1960年)	842,695	403,281	439,414	91.8	△ 11,039	△ 1.29	183,277	5,795	3.27	4.60
昭和40年 (1965年)	853,385	409,502	443,883	92.3	10,690	1.27	195,931	12,554	6.85	4.36
昭和45年 (1970年)	889,768	429,885	459,883	93.5	36,383	4.26	215,263	19,432	9.92	4.13
昭和50年 (1975年)	985,621	481,733	503,888	95.6	95,853	10.77	250,944	35,681	16.58	3.93
昭和55年 (1980年)	1,079,898	529,208	550,690	96.1	94,277	9.57	294,534	43,590	17.37	3.67
昭和60年 (1985年)	1,155,844	568,735	587,109	96.9	75,946	7.03	320,354	25,820	8.77	3.61
平成2年 (1990年)	1,222,411	601,082	621,329	96.7	66,567	5.76	352,364	32,010	9.99	3.47
平成7年 (1995年)	1,287,005	634,648	652,357	97.3	64,594	5.28	394,848	42,484	12.06	3.26
平成12年 (2000年)	1,342,832	663,432	679,400	97.6	55,827	4.34	440,294	45,446	11.51	3.05
平成17年 (2005年)	1,380,361	681,474	698,887	97.5	37,529	2.79	479,217	38,923	8.84	2.88
平成22年 (2010年)	1,410,777	696,769	714,008	97.6	30,416	2.20	517,748	38,531	8.04	2.72
平成27年 (2015年)	1,413,184	696,887	716,297	97.3	2,407	0.17	537,294	19,546	3.78	2.63

※1 大正9年から平成22年までは国勢調査確定値、平成27年は速報値である。

※2 性比は、女性100人に対する男性の数を表している。

## 2 市町別の人口と世帯数

人口は5市1町で増加、8市5町で減少

- ・増加数が最も大きい市町は、草津市 (6,453人)
- ・増加率が最も高い市町は、草津市 (4.93%)
- ・減少数が最も大きい市町は、長浜市 ( $\Delta$  5,901人)
- ・減少率が最も高い市町は、甲良町 ( $\Delta$  6.19%)

### (1) 人口

市町別人口では、大津市が340,972人と最も多く、以下、草津市137,327人、長浜市118,230人、東近江市114,220人、彦根市113,819人となっている。(表4)

また、前回調査に比べて増加した市町は、草津市6,453人、大津市3,338人、守山市3,277人、栗東市3,109人、彦根市1,663人、愛荘町664人の5市1町、減少した市町は、長浜市 $\Delta$  5,901人、高島市 $\Delta$  2,467人、甲賀市 $\Delta$  1,777人、米原市 $\Delta$  1,322人、東近江市 $\Delta$  1,259人など8市5町となっている。(表2)

増加率をみると、草津市が4.93%と最も高く、以下、栗東市4.88%、守山市4.28%、愛荘町3.30%、彦根市1.48%となっている。一方、減少率は、甲良町が $\Delta$ 6.19%と最も高く、以下、多賀町 $\Delta$ 5.17%、長浜市 $\Delta$ 4.75%、高島市 $\Delta$ 4.70%、日野町 $\Delta$ 4.32%となっている。(表3)

### (2) 世帯数

市町別世帯数では、大津市が136,202世帯と最も多く、以下、草津市60,206世帯、彦根市45,624世帯、長浜市41,757世帯、東近江市40,648世帯となっている。(表5)

また、1世帯当たりの人員は、甲良町が3.07人と最も多く、以下、多賀町3.05人、米原市2.93人、竜王町2.92人、愛荘町2.88人となっている。一方、草津市が2.28人と最も少なく、彦根市2.49人、大津市2.50人、湖南市2.55人、栗東市2.72人となっている。なお、県平均は2.63人である。

表2 人口増減数の大きい市町

順位	市町名	増加数 (人)	増加率 (%)	順位	市町名	減少数 (人)	減少率 (%)
1	草津市	6,453	4.93	1	長浜市	$\Delta$ 5,901	$\Delta$ 4.75
2	大津市	3,338	0.99	2	高島市	$\Delta$ 2,467	$\Delta$ 4.70
3	守山市	3,277	4.28	3	甲賀市	$\Delta$ 1,777	$\Delta$ 1.92
4	栗東市	3,109	4.88	4	米原市	$\Delta$ 1,322	$\Delta$ 3.30
5	彦根市	1,663	1.48	5	東近江市	$\Delta$ 1,259	$\Delta$ 1.09

表3 人口増減率の高い市町

順位	市町名	増加数 (人)	増加率 (%)	順位	市町名	減少数 (人)	減少率 (%)
1	草津市	6,453	4.93	1	甲良町	△ 464	△ 6.19
2	栗東市	3,109	4.88	2	多賀町	△ 401	△ 5.17
3	守山市	3,277	4.28	3	長浜市	△ 5,901	△ 4.75
4	愛荘町	664	3.30	4	高島市	△ 2,467	△ 4.70
5	彦根市	1,663	1.48	5	日野町	△ 988	△ 4.32

図2 市町別人口増減率の推移

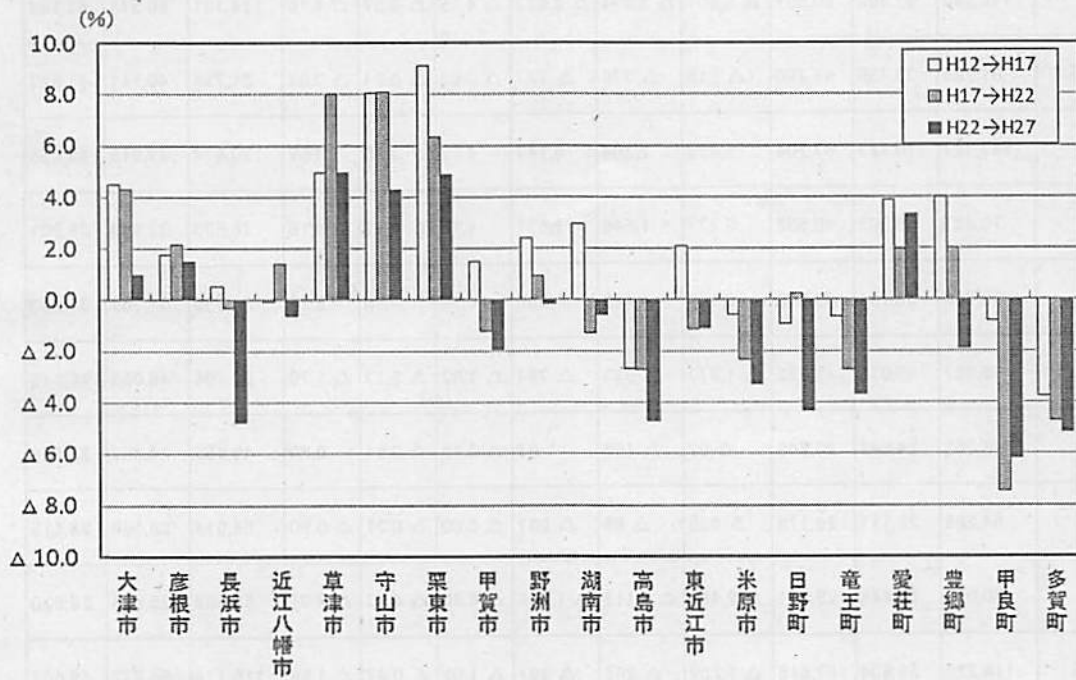


表4 市町別人口

	平成27年国勢 調査速報値(人)			増減数(人)			増減率(%)			平成22年国勢 調査確定値(人)		
	総数	男	女	総数	男	女	総数	男	女	総数	男	女
県計	1,413,184	696,887	716,297	2,407	118	2,289	0.17	0.02	0.32	1,410,777	696,769	714,008
大津市	340,972	164,800	176,172	3,338	1,550	1,788	0.99	0.95	1.03	337,634	163,250	174,384
彦根市	113,819	56,143	57,676	1,663	970	693	1.48	1.76	1.22	112,156	55,173	56,983
長浜市	118,230	57,699	60,531	△ 5,901	△ 3,274	△ 2,627	△ 4.75	△ 5.37	△ 4.16	124,131	60,973	63,158
近江八幡市	81,225	39,735	41,490	△ 513	△ 376	△ 137	△ 0.63	△ 0.94	△ 0.33	81,738	40,111	41,627
草津市	137,327	70,123	67,204	6,453	2,304	4,149	4.93	3.40	6.58	130,874	67,819	63,055
守山市	79,837	39,305	40,532	3,277	1,646	1,631	4.28	4.37	4.19	76,560	37,659	38,901
栗東市	66,764	33,191	33,573	3,109	1,429	1,680	4.88	4.50	5.27	63,655	31,762	31,893
甲賀市	90,927	45,075	45,852	△ 1,777	△ 983	△ 794	△ 1.92	△ 2.13	△ 1.70	92,704	46,058	46,646
野洲市	49,893	24,648	25,245	△ 62	△ 159	97	△ 0.12	△ 0.64	0.39	49,955	24,807	25,148
湖南市	54,289	28,111	26,178	△ 325	△ 88	△ 237	△ 0.60	△ 0.31	△ 0.90	54,614	28,199	26,415
高島市	50,019	24,448	25,571	△ 2,467	△ 1,118	△ 1,349	△ 4.70	△ 4.37	△ 5.01	52,486	25,568	26,920
東近江市	114,220	56,604	57,616	△ 1,259	△ 268	△ 991	△ 1.09	△ 0.47	△ 1.69	115,479	56,872	58,607
米原市	38,738	18,828	19,910	△ 1,322	△ 647	△ 675	△ 3.30	△ 3.32	△ 3.28	40,060	19,475	20,585
日野町	21,882	10,887	10,995	△ 988	△ 507	△ 481	△ 4.32	△ 4.45	△ 4.19	22,870	11,394	11,476
菟王町	12,440	6,516	5,924	△ 476	△ 325	△ 151	△ 3.69	△ 4.75	△ 2.49	12,916	6,841	6,075
愛荘町	20,782	10,322	10,460	664	387	277	3.30	3.90	2.72	20,118	9,935	10,183
豊郷町	7,424	3,594	3,830	△ 142	△ 39	△ 103	△ 1.88	△ 1.07	△ 2.82	7,566	3,633	3,933
甲良町	7,036	3,364	3,672	△ 464	△ 211	△ 253	△ 6.19	△ 5.90	△ 6.45	7,500	3,575	3,925
多賀町	7,360	3,494	3,866	△ 401	△ 173	△ 228	△ 5.17	△ 4.72	△ 5.57	7,761	3,667	4,094

表5 市町別世帯数

	平成27年 国勢調査 速報値 (世帯)	増減数 (世帯)	増減率 (%)	平成22年 国勢調査 確定値 (世帯)	1世帯当たり人員 (人)	
					平成27年 国勢調査	平成22年 国勢調査
県計	537,294	19,546	3.78	517,748	2.63	2.72
大津市	136,202	5,867	4.50	130,335	2.50	2.59
彦根市	45,624	1,728	3.94	43,896	2.49	2.56
長浜市	41,757	△ 1,258	△ 2.92	43,015	2.83	2.89
近江八幡市	29,729	1,112	3.89	28,617	2.73	2.86
草津市	60,206	2,888	5.04	57,318	2.28	2.28
守山市	28,975	2,156	8.04	26,819	2.76	2.85
栗東市	24,582	1,968	8.70	22,614	2.72	2.81
甲賀市	32,329	1,255	4.04	31,074	2.81	2.98
野洲市	18,136	660	3.78	17,476	2.75	2.86
湖南市	21,256	793	3.88	20,463	2.55	2.67
高島市	18,141	9	0.05	18,132	2.76	2.89
東近江市	40,648	1,707	4.38	38,941	2.81	2.97
米原市	13,232	280	2.16	12,952	2.93	3.09
日野町	7,697	19	0.25	7,678	2.84	2.98
竜王町	4,262	△ 151	△ 3.42	4,413	2.92	2.93
愛荘町	7,213	452	6.69	6,761	2.88	2.98
豊郷町	2,603	62	2.44	2,541	2.85	2.98
甲良町	2,292	△ 28	△ 1.21	2,320	3.07	3.23
多賀町	2,410	27	1.13	2,383	3.05	3.26

表 6

平成27年国勢調査 都道府県別  
インターネット回答世帯数および回答率

都道府県	人口速報集計 世帯数	インターネット回答世帯数		インターネット回答率		回答率 順位
			うちスマートフォン		うちスマートフォン	
全国	53,403,226	19,722,062	6,787,545	36.9%	12.7%	
北海道	2,440,502	835,725	296,563	34.2%	12.2%	35
青森県	510,948	155,200	56,571	30.4%	11.1%	43
岩手県	491,725	164,398	59,588	33.4%	12.1%	38
宮城県	944,719	335,399	121,812	35.5%	12.9%	29
秋田県	388,621	126,087	41,024	32.4%	10.6%	41
山形県	393,920	137,175	45,335	34.8%	11.5%	32
福島県	736,616	230,422	84,484	31.3%	11.5%	42
茨城県	1,123,802	412,679	143,693	36.7%	12.8%	27
栃木県	762,535	281,821	103,577	37.0%	13.6%	25
群馬県	773,186	322,868	122,018	41.8%	15.8%	9
埼玉県	2,968,978	1,224,397	419,416	41.2%	14.1%	12
千葉県	2,607,079	1,035,854	332,025	39.7%	12.7%	17
東京都	6,692,089	1,812,137	537,244	27.1%	8.0%	45
神奈川県	3,978,243	1,610,786	489,529	40.5%	12.3%	16
新潟県	848,199	347,256	118,256	40.9%	13.9%	13
富山県	390,786	178,807	55,336	45.8%	14.2%	2
石川県	453,469	184,053	62,784	40.6%	13.8%	14
福井県	279,380	116,188	35,885	41.6%	12.8%	10
山梨県	329,953	122,870	44,912	37.2%	13.6%	24
長野県	806,447	339,633	107,106	42.1%	13.3%	7
岐阜県	752,574	341,816	124,154	45.4%	16.5%	3
静岡県	1,427,077	636,293	213,798	44.6%	15.0%	5
愛知県	3,060,881	1,357,545	493,851	44.4%	16.1%	6
三重県	718,759	300,422	104,453	41.8%	14.5%	8
滋賀県	537,294	255,228	88,262	47.5%	16.4%	1
京都府	1,152,925	434,948	141,800	37.7%	12.3%	23
大阪府	3,921,923	1,384,429	486,747	35.3%	12.4%	30
兵庫県	2,314,206	938,282	316,022	40.5%	13.7%	15
奈良県	530,325	239,865	74,070	45.2%	14.0%	4
和歌山県	391,924	137,174	50,361	35.0%	12.8%	31
鳥取県	215,542	83,764	27,223	38.9%	12.6%	19
島根県	264,481	99,863	32,255	37.8%	12.2%	22
岡山県	772,106	305,064	103,382	39.5%	13.4%	18
広島県	1,209,581	499,663	180,973	41.3%	15.0%	11
山口県	598,550	228,418	81,333	38.2%	13.6%	21
徳島県	305,098	105,643	36,959	34.6%	12.1%	34
香川県	398,316	153,007	54,525	38.4%	13.7%	20
愛媛県	592,209	200,310	74,162	33.8%	12.5%	36
高知県	318,972	83,330	29,456	26.1%	9.2%	46
福岡県	2,199,429	765,101	303,393	34.8%	13.8%	33
佐賀県	301,840	111,226	44,575	36.8%	14.8%	26
長崎県	560,681	186,140	75,530	33.2%	13.5%	39
熊本県	704,497	253,767	104,809	36.0%	14.9%	28
大分県	485,909	162,893	62,700	33.5%	12.9%	37
宮崎県	462,620	152,836	63,775	33.0%	13.8%	40
鹿児島県	724,566	207,904	91,078	28.7%	12.6%	44
沖縄県	559,744	123,376	50,741	22.0%	9.1%	47



表 7

平成27年国勢調査 市町別  
インターネット回答世帯数および回答率

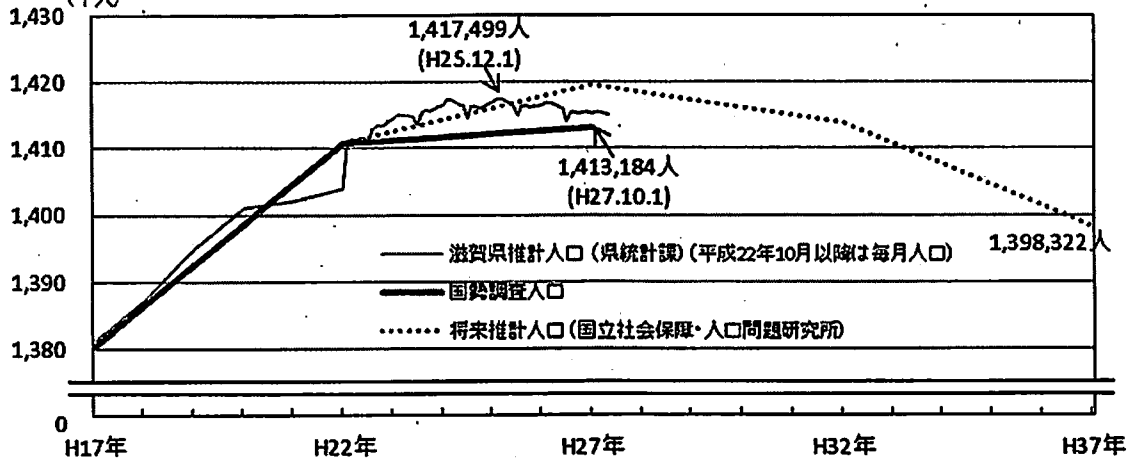
市町	人口速報集計世帯数	インターネット回答世帯数		インターネット回答率		回答率全国順位	回答率県内順位
			うちスマートフォン		うちスマートフォン		
大津市	136,202	61,371	19,211	45.1%	14.1%	263	15
彦根市	45,624	23,186	8,708	50.8%	19.1%	55	6
長浜市	41,757	19,843	6,937	47.5%	16.6%	134	9
近江八幡市	29,729	13,542	4,501	45.6%	15.1%	237	13
草津市	60,206	28,212	9,561	46.9%	15.9%	156	10
守山市	28,975	15,063	5,141	52.0%	17.7%	40	4
栗東市	24,582	12,960	5,037	52.7%	20.5%	31	3
甲賀市	32,329	15,111	5,140	46.7%	15.9%	164	11
野洲市	18,136	8,891	2,945	49.0%	16.2%	83	8
湖南市	21,256	9,681	3,659	45.5%	17.2%	239	14
高島市	18,141	8,052	2,579	44.4%	14.2%	288	17
東近江市	40,648	20,868	8,101	51.3%	19.9%	49	5
米原市	13,232	6,562	2,145	49.6%	16.2%	70	7
日野町	7,697	3,522	1,226	45.8%	15.9%	230	12
竜王町	4,262	2,342	960	55.0%	22.5%	16	2
愛荘町	7,213	3,240	1,380	44.9%	19.1%	270	16
豊郷町	2,603	588	262	22.6%	10.1%	1,600	19
甲良町	2,292	862	300	37.6%	13.1%	782	18
多賀町	2,410	1,332	469	55.3%	19.5%	13	1

※回答率全国順位は、全国1,916市区町村のうちの順位を表している。

(参考資料)

① 滋賀県における人口の推移  
(千人)

各年10月1日現在



② 滋賀県推計人口の推移 (県統計課)

	総人口(人)	対前月比 増減数(人)	対前月比 増減率(%)	対前年同月比 増減数(人)	対前年同月比 増減率(%)
平成25年1月1日	1,416,986	△ 441	△ 0.03	1,992	0.14
平成25年2月1日	1,416,680	△ 306	△ 0.02	1,694	0.12
平成25年3月1日	1,416,581	△ 99	△ 0.01	1,744	0.12
平成25年4月1日	1,414,553	△ 2,028	△ 0.14	963	0.07
平成25年5月1日	1,416,258	1,705	0.12	796	0.06
平成25年6月1日	1,416,388	130	0.01	605	0.04
平成25年7月1日	1,416,051	△ 337	△ 0.02	428	0.03
平成25年8月1日	1,416,350	299	0.02	408	0.03
平成25年9月1日	1,416,704	354	0.02	285	0.02
平成25年10月1日	1,416,952	248	0.02	406	0.03
平成25年11月1日	1,417,449	497	0.04	158	0.01
平成25年12月1日	1,417,499	50	0.00	72	0.01
平成26年1月1日	1,417,130	△ 369	△ 0.03	144	0.01
平成26年2月1日	1,416,886	△ 244	△ 0.02	206	0.01
平成26年3月1日	1,416,546	△ 340	△ 0.02	△ 35	△ 0.00
平成26年4月1日	1,414,917	△ 1,629	△ 0.12	364	0.03
平成26年5月1日	1,416,321	1,404	0.10	63	0.00
平成26年6月1日	1,416,468	147	0.01	80	0.01
平成26年7月1日	1,416,207	△ 261	△ 0.02	156	0.01
平成26年8月1日	1,416,293	86	0.01	△ 57	△ 0.00
平成26年9月1日	1,416,302	9	0.00	△ 402	△ 0.03
平成26年10月1日	1,416,500	198	0.01	△ 452	△ 0.03
平成26年11月1日	1,416,763	263	0.02	△ 686	△ 0.05
平成26年12月1日	1,416,912	149	0.01	△ 587	△ 0.04
平成27年1月1日	1,416,732	△ 180	△ 0.01	△ 398	△ 0.03
平成27年2月1日	1,416,310	△ 422	△ 0.03	△ 576	△ 0.04
平成27年3月1日	1,415,907	△ 403	△ 0.03	△ 639	△ 0.05
平成27年4月1日	1,414,087	△ 1,820	△ 0.13	△ 830	△ 0.06
平成27年5月1日	1,415,515	1,428	0.10	△ 806	△ 0.06
平成27年6月1日	1,415,404	△ 111	△ 0.01	△ 1,064	△ 0.08
平成27年7月1日	1,415,268	△ 136	△ 0.01	△ 939	△ 0.07
平成27年8月1日	1,415,452	184	0.01	△ 841	△ 0.06
平成27年9月1日	1,415,479	27	0.00	△ 823	△ 0.06
平成27年10月1日	1,415,373	△ 106	△ 0.01	△ 1,127	△ 0.08
平成27年11月1日	1,415,449	76	0.01	△ 1,314	△ 0.09
平成27年12月1日	1,415,540	91	0.01	△ 1,372	△ 0.10
平成28年1月1日	1,415,327	△ 213	△ 0.02	△ 1,405	△ 0.10
平成28年2月1日	1,415,136	△ 191	△ 0.01	△ 1,174	△ 0.08