

平成27年度滋賀県における児童虐待相談件数等の状況について(概要)

平成27年度における県(中央、彦根)子ども家庭相談センター(以下「センターという。’)および19市町に寄せられた児童虐待に関する相談等の状況概要を、下記のとおりとりまとめました。



オレンジリボンには
子ども虐待を防止する
というメッセージが
込められています。

1. 相談件数等の主な状況

- ① 相談件数は6,023件で、前年比で80件増加し、1.3%の増加率となっています。
- ② 虐待種別では、『保護の怠慢ないし拒否(ネグレクト)』が2,041件で最も多く全体の33.9%、『心理的虐待』が1,979件で32.9%、『身体的虐待』が1,912件で31.7%、『性的虐待』が91件で1.5%となっています。
- ③ 年齢別では、『小学生』以下が4,346件で全体の約72%となっています。
- ④ 主な虐待者では、実母が最も多く3,841件で全体の63.8%、実父が1,674件で27.8%となっています。
- ⑤ 継続して支援しているケースが4,659件で全体の約77%となっています。

2. 相談件数について

○前年度と比べて80件増6,023件となりました。内訳として、虐待種別では、「身体的虐待」が140件、「心理的虐待」が138件増加していますが、「保護の怠慢ないし拒否(ネグレクト)」が197件、「性的虐待」が1件減少しています。

年齢別では「中学生」が83件、「小学生」が75件、「高校生・その他」が62件増加していますが、「0歳～3歳未満」が115件、「3歳～学齢前児童」が25件減少しています。

○児童虐待相談件数増加の背景には、経済的な問題や社会的孤立の問題など複数の要因が複雑に絡み合っていることが多い状況にあります。

○「ネグレクト」(2,041件)に関する相談が最も多くなっていることから、衣服の衛生状況や摂食の状況等子どもの日常の様子が地域社会により適切に見守られていることがうかがえます。

オレンジリボンキャンペーン等の取組により、児童虐待に対する社会全体の関心が高まってきたという側面もあります。

3. 切れ目のない支援について

今後とも、児童虐待防止に向けて県民の理解をより深めながら、市町や関係団体と連携し、児童虐待の未然防止、早期発見・早期対応、保護・ケアから子どもの家庭復帰や自立までの切れ目のない支援を行っていきます。

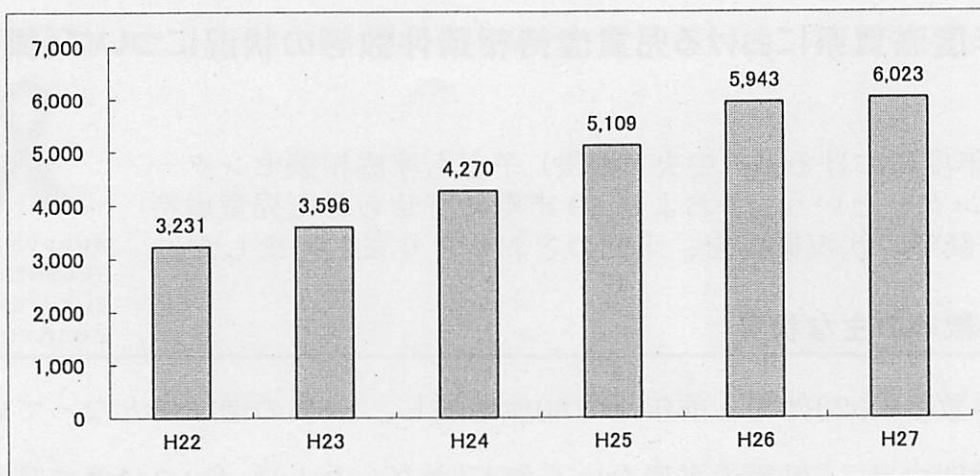
4. 全体状況

(1) 相談件数

相談件数は 6,023 件で、前年度比 80 件の増 (+1.3%) となっています。

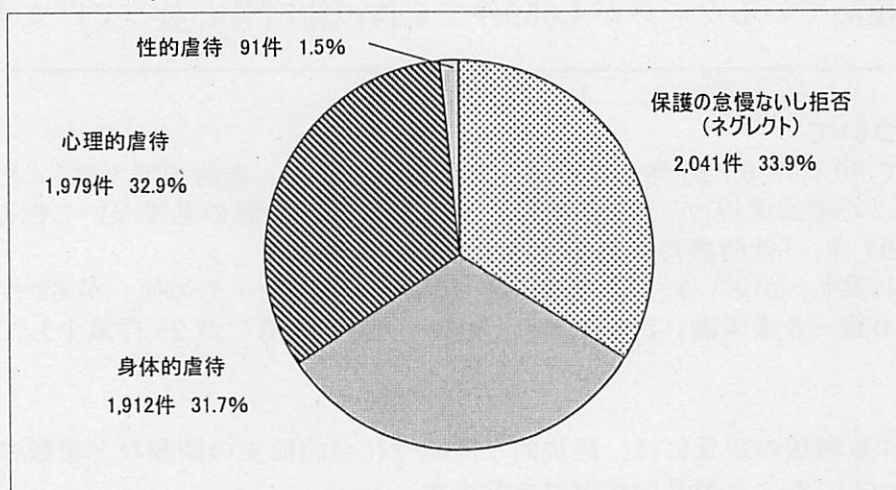
※センターと市町が連携しながら支援・対応したケースを調整しています。

(センター 1,899 件 + 市町 6,013 件 - 1,889 件 (連携分) = 6,023 件 (件))



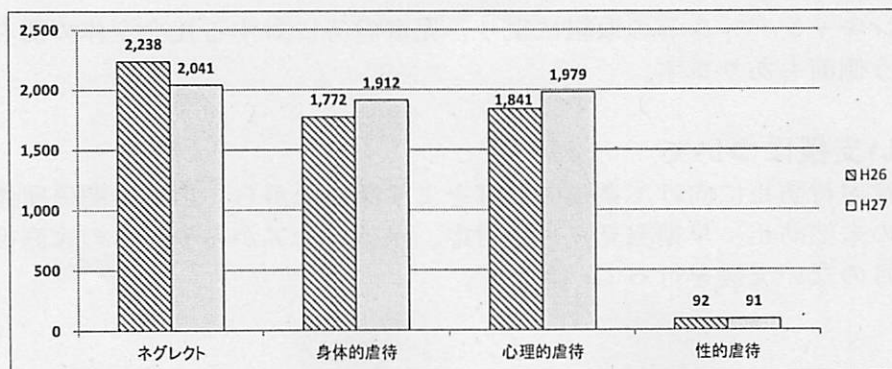
(2) 虐待種別

「保護の怠慢ないし拒否 (ネグレクト)」が 2,041 件 (33.9%) と最も多く、「身体的虐待」が 1,912 件 (31.7%)、「心理的虐待」が 1,979 件 (32.9%)、「性的虐待」が 91 件 (1.5%) となっています。



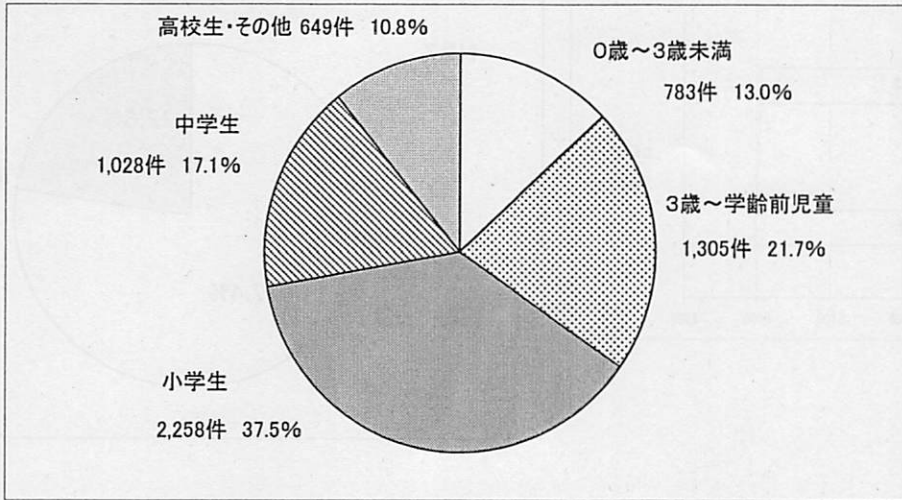
前年度比では、「身体的虐待」が 140 件増、「心理的虐待」が 138 件増となっていますが、「保護の怠慢ないし拒否 (ネグレクト)」が 197 件減、「性的虐待」1 件減となっています。

(件)

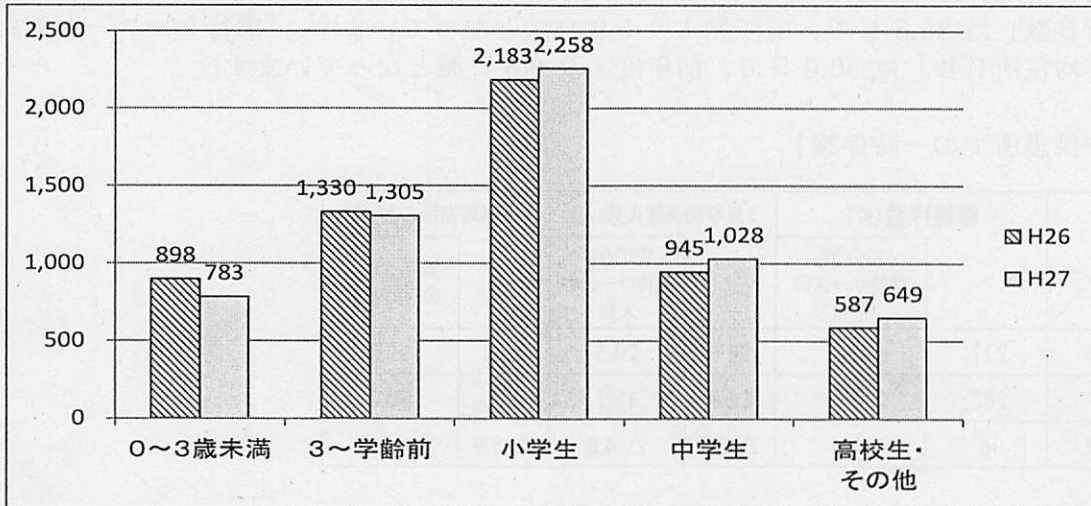


(3) 年齢別

「小学生」が 2,258 件 (37.5%) と最も多く、「3 歳～学齢前児童」1,305 件 (21.7%) 「中学生」1,028 件 (17.1%)、「0 歳～3 歳未満」が 783 件 (13.0%) と続いています。



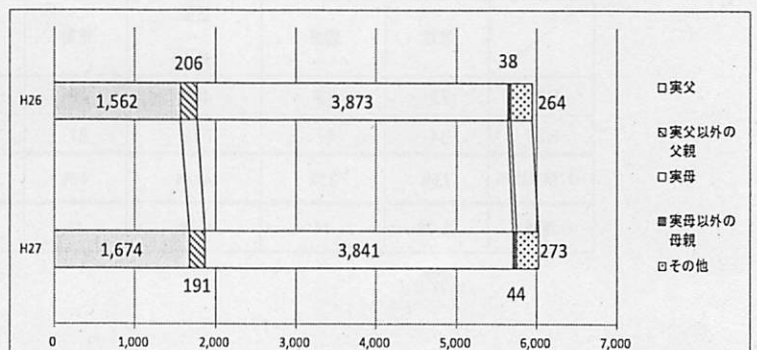
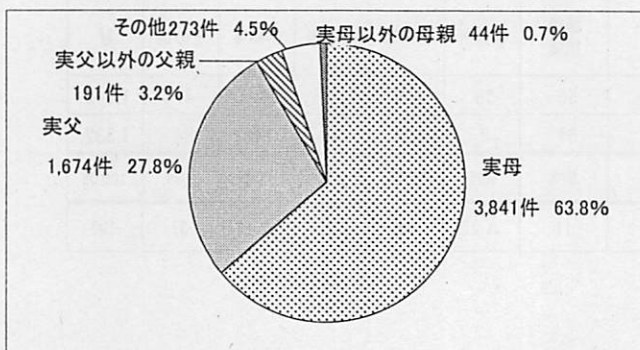
前年度比では、「中学生」が 83 件増と最も多く、「小学生」75 件増、「高校生・その他」が 62 件増と続いています。一方「0 歳～3 歳未満」は 115 件減、「3 歳～学齢前」は 25 件減となっています。



(4) 主な虐待者の内訳

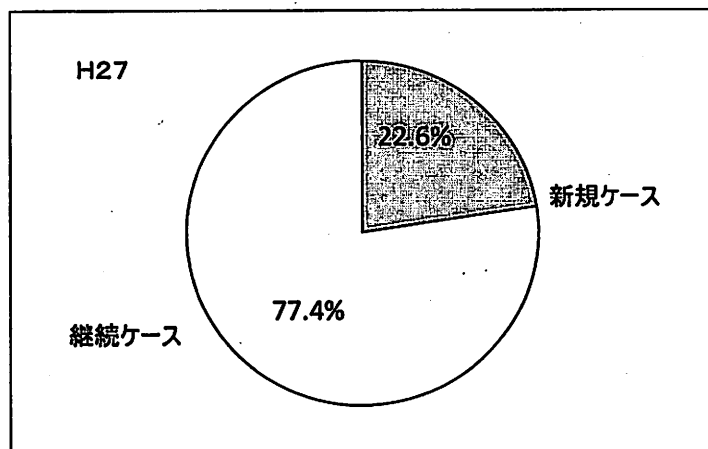
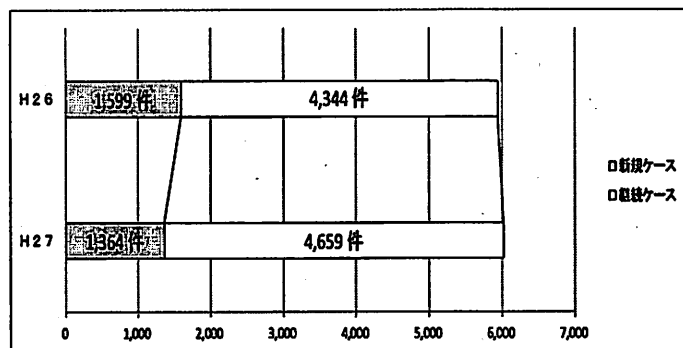
「実母」が 3,841 件 (63.8%)、「実父」が 1,647 件 (27.8%) であり、前年度と比較すると「実父」が 112 件増、「実母」が 32 件減となっています。

(件)



(5) 新規・継続別

「新規ケース」が1,364件(22.6%)、「継続ケース」が4,659件(77.4%)で、前年度と比較すると、「新規ケース」が235件減、「継続ケース」315件の増加となっています。



(6) 一時保護

一時保護所での「保護件数」は283件で、前年度より6件増となっており、「1日あたりの平均保護人数」は22.9人と3.9人減となっています。また、「一人あたりの平均在所日数」は29.5日で、前年度より5.9日減となっています。「虐待ケース一人あたりの平均在所日数」は30.0日で、前年度より8.5日減となっています。

【一時保護所での一時保護】

	保護件数(件)		1日平均保護人数(人)		1人平均在所日数(日)	
		左のうち虐待ケースの件数		左のうち虐待ケースの人数		虐待ケースの平均日数
H26	277	192	26.8	20.3	35.4	38.5
H27	283	191	22.9	15.7	29.5	30.0
増減	6	△1	△3.9	△4.6	△5.9	△8.5

(7) センター虐待通告

センターに寄せられた通告は、1,332件で、前年度より190件増となっており、「近隣・知人」からの通告が578件(43.4%)と最も多くなっています。前年度比では、「近隣・知人」の178件増が最も多く、「警察等」の52人増と続きます。

(件)

	家族	親戚	近隣・知人	市町	児童委員	医療機関	保育所	警察等	幼稚園	学校等	その他	計
H26	72	33	400	46	0	56	36	246	2	204	47	1,142
H27	34	47	578	61	4	67	9	298	4	146	84	1,332
H27構成比率	2.6%	3.5%	43.4%	4.6%	0.3%	5.0%	0.7%	22.4%	0.3%	11.0%	6.3%	100.0%
増減	△38	14	178	15	4	11	△27	52	2	△58	37	190

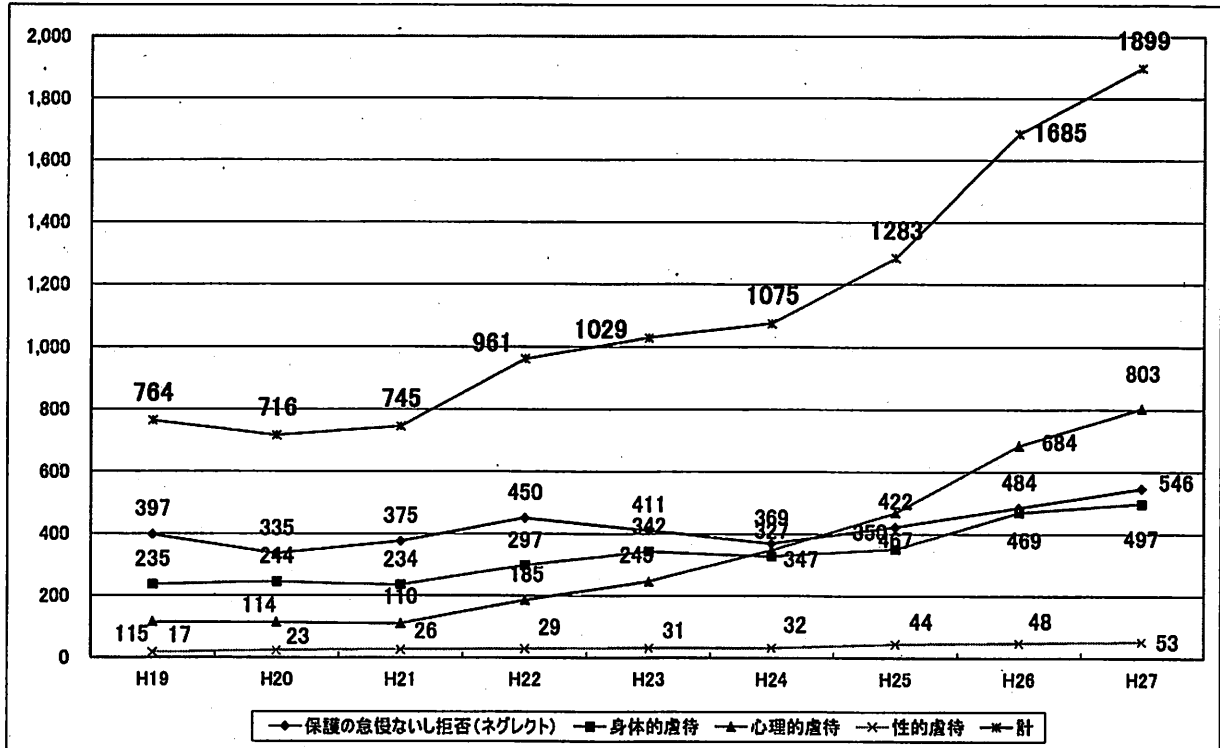
5. センター・市町別の状況

(1) 相談件数の推移

センターでは、平成 22 年度以降の伸びが大きく、うち「心理的虐待」の伸びが大きくなっています。また、市町の相談件数も増加を続けています。

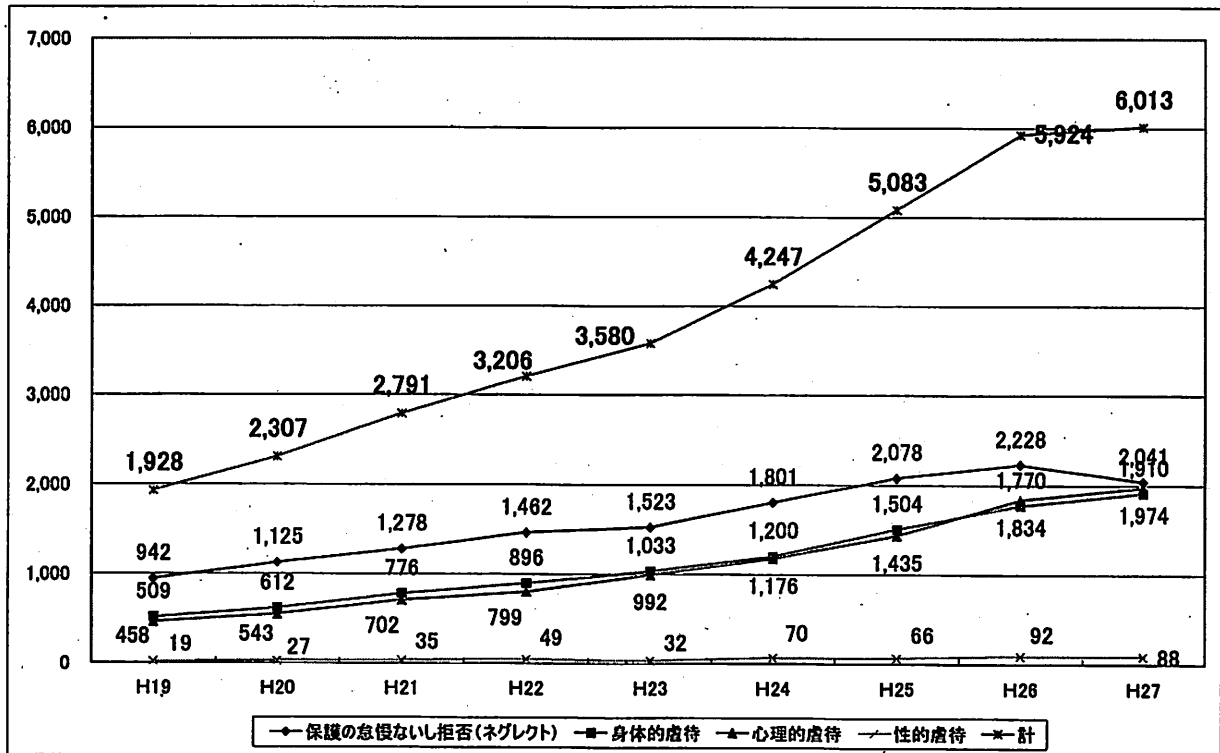
【センターの推移】

(件)



【市町の推移】

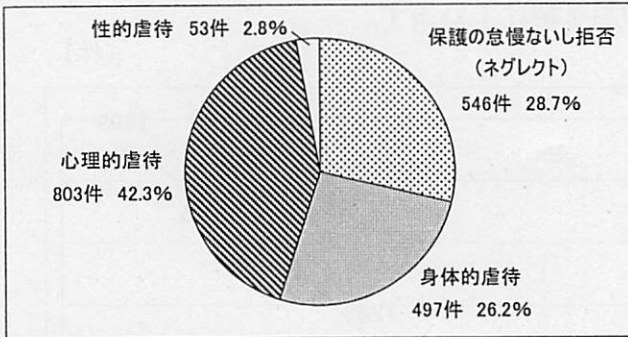
(件)



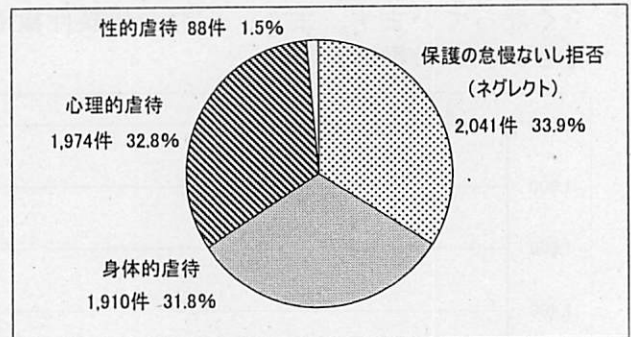
(2) 虐待種別

センターでは、「心理的虐待」が42.3%と最も多く、市町では、「保護の怠慢ないし拒否（ネグレクト）」が33.9%と最も多くなっています。

【センター】



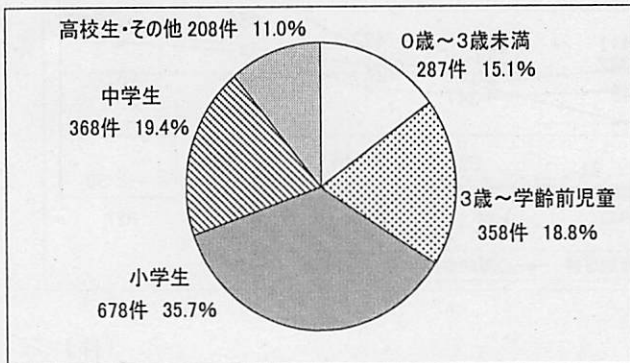
【市町】



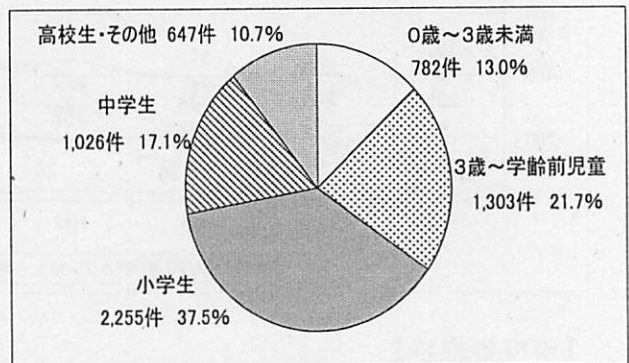
(3) 年齢別

センター、市町ともに「小学生」の占める割合が最も高く、センター35.7%、市町37.5%となっています。また、小学生以下でセンター約70%、市町約72%を占めています。

【センター】



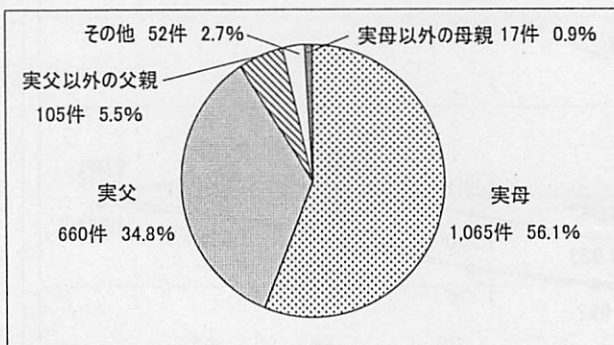
【市町】



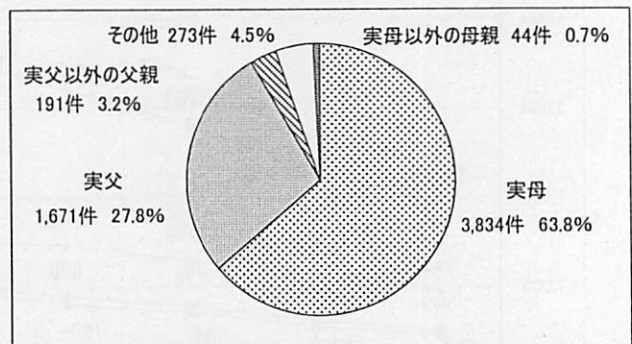
(4) 主な虐待者の内訳

センター、市町ともに「実母」の占める割合が最も高く、センター56.1%、市町63.8%となっています。また、「実父」の占める割合は、センター34.8%、市町27.8%となっています。

【センター】



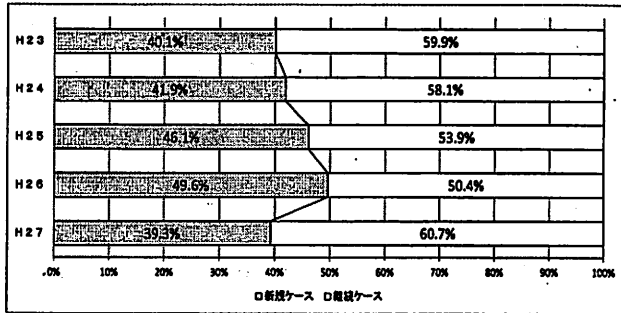
【市町】



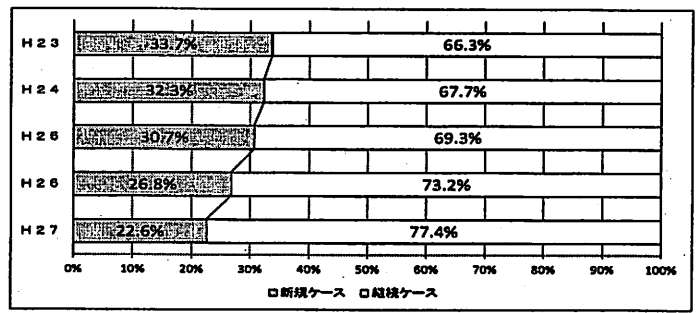
(5) 新規・継続別

センターでは、新規ケースが 39.3%で、市町の新規ケースは 22.6%となっています。

【センター】



【市町】



【平成27年度の詳細】

(件)

区分	新規	継続		合計
		援助方針変更	1年以上継続	
件数	746	205	948	1,899
構成比率	39.3%	10.8%	49.9%	100.0%

【平成27年度の詳細】

(件)

区分	新規	継続		合計
		援助方針変更	1年以上継続	
件数	1,359	37	4,617	6,013
構成比率	22.6%	0.6%	76.8%	100.0%

(6) 虐待の相談経路

センターでは、市町からの相談が 861 件で最も多く、全体の 45.3%を占めています。市町は、学校等が 1,808 件で、市町（保健センター等）が 1,592 件と続いています。

【センター】

(件)

	家族・親戚	近隣・知人	子ども本人	市町	児童委員	保健所	医療機関	保育所	警察等	幼稚園	学校等	その他	計
H26	158	219	12	726	0	1	45	28	220	0	163	113	1,685
H27	180	230	11	861	0	1	65	19	228	4	191	109	1,899
H27構成比率	9.5%	12.1%	0.6%	45.3%	0.0%	0.1%	3.4%	1.0%	12.0%	0.2%	10.1%	5.7%	100.0%
増減	22	11	△ 1	135	0	0	20	△ 9	8	4	28	△ 4	214

【市町】

(件)

	家族・親戚	近隣・知人	子ども本人	市町	児童委員	保健所	医療機関	保育所	警察等	幼稚園	学校等	その他	計
H26	420	314	12	1,674	90	35	116	486	76	128	1,719	854	5,924
H27	400	287	19	1,592	84	72	134	552	110	147	1,808	808	6,013
H27構成比率	6.7%	4.8%	0.3%	26.5%	1.4%	1.2%	2.2%	9.2%	1.8%	2.4%	30.1%	13.4%	100.0%
増減	△ 20	△ 27	7	△ 82	△ 6	37	18	66	34	19	89	△ 46	89