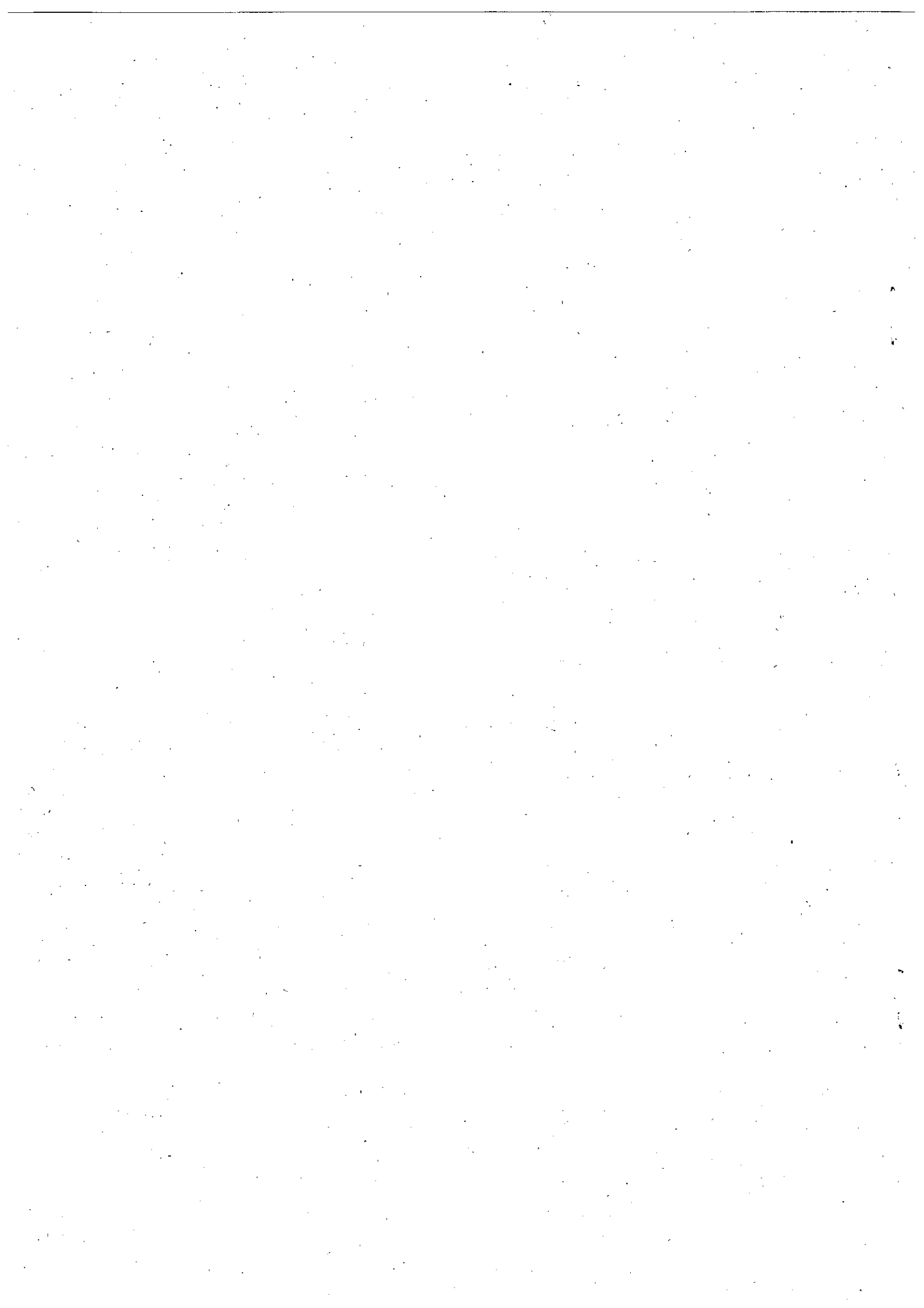


平成28年度9月補正予算
(一般会計補正予算(第3号) 関連)

主 な 事 業 概 要

土 木 交 通 部



事業名	補正予算額 (補正前の額)	説明
<p>【道路課】</p> <p>道路関係公共事業</p>	<p>3,511,112 (21,907,951)</p> <p>国 1,815,512</p> <p>起 1,743,500</p> <p>⊖ △47,900</p>	<p>1 補助事業費 3,511,112 15,064,885 → 18,575,997</p> <p>(1) 補助道路整備事業費 1,287,900 11,246,183 → 12,534,083 国の補正に伴う増額。また、安全な自転車通行環境整備のための事業を実施する。</p> <p>(2) 補助道路修繕事業費 2,148,600 3,710,702 → 5,859,302 国の補正に伴う増額</p> <p>(3) 補助雪寒対策事業費 74,612 108,000 → 182,612 国の補正に伴う増額</p>
<p>道路管理費</p>	<p>20,000 (418,886)</p> <p>国 10,000</p> <p>⊖ 10,000</p>	<p>1 「ピワイチ」サイクルツーリズム促進事業 20,000 0 → 20,000 「ピワイチ」を安全・安心に楽しむためのサポートとして、ルート案内表示板等を整備する。</p>
<p>道路除雪費</p>	<p>103,340 (426,931)</p> <p>国 68,640</p> <p>起 34,700</p>	<p>1 雪寒機械整備費 103,340 113,240 → 216,580 国の補正に伴う増額</p>

事業名	補正予算額 (補正前の額)	説明
<p>【砂防課】</p> <p>砂防関係公共事業</p>	<p>569,763 (3,595,818)</p> <p>国 分 起 ⊖</p> <p>204,401 18,314 103,500 243,548</p>	<p>1 補助事業費 569,763 1,822,275 → 2,392,038</p> <p>(1) 補助砂防総合流域防災事業費 389,950 1,035,300 → 1,425,250 国の補正に伴う増額</p> <p>(2) 補助急傾斜地崩壊対策事業費 85,020 524,475 → 609,495 国の補正に伴う増額</p> <p>(3) 補助急傾斜地総合流域防災事業費 94,793 262,500 → 357,293 国の補正に伴う増額</p>
<p>【都市計画課】</p> <p>都市計画関係公共事業</p>	<p>145,900 (2,148,200)</p> <p>国 起</p> <p>69,500 76,400</p>	<p>1 補助都市公園事業費 145,900 216,300 → 362,200 国の補正に伴う増額</p>
<p>【住宅課】</p> <p>県営住宅管理費</p>	<p>18,400 (446,699)</p> <p>国 起</p> <p>9,200 9,200</p>	<p>1 県営住宅管理費 18,400 352,284 → 370,684</p> <p>(1) 県営住宅施設改善工事 18,400 124,030 → 142,430 国の補正に伴う増額</p>

事業名	補正予算額 (補正前の額)	説明
<p>【流域政策局】</p> <p>河川関係公共事業</p>	<p>913,591 (10,236,124)</p> <p>国 447,491</p> <p>起 446,100</p>	<p>1 補助事業費 913,591 3,704,944 → 4,618,535</p> <p>(1) 補助広域河川改修事業費 240,700 2,522,730 → 2,763,430 国の補正に伴う増額</p> <p>(2) 補助河川災害関連事業費 409,041 241,864 → 650,905 国の補正に伴う増額</p> <p>(3) 補助河川総合流域防災事業費 263,850 678,300 → 942,150 国の補正に伴う増額</p>
<p>ダム関係公共事業</p>	<p>176,420 (189,210)</p> <p>国 67,220</p> <p>起 109,200</p>	<p>1 補助事業費 176,420 189,210 → 365,630</p> <p>(1) 補助堰堤改良事業費 176,420 189,210 → 365,630 国の補正に伴う増額</p>

