

琵琶湖博物館のリニューアルについて (第1期リニューアル後の状況、第2期リニューアルの予定)

1 第1期リニューアル(7/14)後の状況

(1) 来館者数(7/14~9/13の2か月間)

来館者数 (7/14~9/13)	H28年度 (開館55日間) A	過去3年間の 同時期平均 B	H27年度 (開館56日間)	H26年度 (開館54日間)	H25年度 (開館55日間)
総数	186,880人 (A/B=1.5倍)	123,766人	136,549人	113,897人	120,853人
一日平均	3,398人 (A/B=1.5倍)	2,248人	2,438人	2,109人	2,197人
一日当たり最大	9,414人 (7/17(日)) (A/B=1.7倍)	5,398人	5,659人 (7/19(日))	4,721人 (8/12(火))	5,815人 (8/16(金))

※一日当たりの最大来館者数を記録しH27・28年度の各日は、毎月第三日曜日の家族ふれあいサンデー(県内在住・家族連れで来館し、受付で「滋賀プラスワン」または「スマイルカード」を提示すると無料)。

(2) 開館20周年記念式典・国際シンポジウム(10月22日(土))

① 記念式典

- ・時間：11:00~12:30
- ・場所：琵琶湖博物館ホール・アトリウム
- ・内容：20年間の歩みやリニューアルの紹介、ロビーコンサート等

② 国際シンポジウム

- ・時間：13:30~17:00
- ・場所：琵琶湖博物館ホール
- ・内容：「古代湖の魅力 琵琶湖と世界の古代湖」

ロシアにある世界最古のバイカル湖や、アフリカのマラウイ湖、中国南部の湖といった世界の古代湖を例にして、豊富な映像を交えた各国の研究者による講演と、それぞれのテーマに合わせた同じ古代湖である琵琶湖の魅力についての研究者による論評

2 第2期リニューアルの予定

(1) リニューアル全体スケジュール

	第1期 リニューアル	第2期 リニューアル	第3期 リニューアル
リニューアル 内容	<ul style="list-style-type: none"> ・C展示室 (湖のいまと私たち～暮らしとつながる自然) ・水族展示 (湖のいまと私たち～水の生き物と暮らし) 	<ul style="list-style-type: none"> ・交流空間 (大人のディスカバリー、ディスカバリーーム、樹冠トレイル、レストラン・ショップ、旧UNEP施設) 	<ul style="list-style-type: none"> ・A展示室 (琵琶湖のおいたち) ・B展示室 (人と琵琶湖の歴史)
平成24年度	「新琵琶湖博物館創造ビジョン」の策定		
平成25年度	「新琵琶湖博物館創造基本計画」の策定		
平成26年度	設計		
平成27年度	施工		
平成28年度	施工・オープン	設計	
平成29年度		施工	
平成30年度		施工・オープン	設計
平成31年度			施工
平成32年度			施工・オープン
全体事業規模 約30億円	約15億円	約15億円	

(2) 第2期リニューアルの内容

次ページのとおり

(参考) リニューアル全体の事業規模および目標来館者数

(平成27年3月6日 環境・農水常任委員会資料より)

- ◆事業規模(第1期～第3期) 約30億円
- ◆目標来館者数(平成32年度) 約60万人

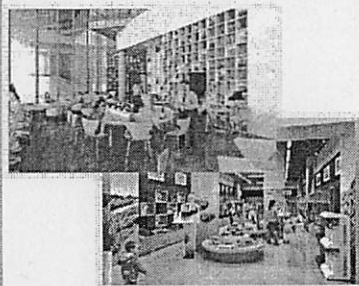
琵琶湖博物館 第2期リニューアル(案)

～ 交流空間・交流機能の再構築 ～

1 内容

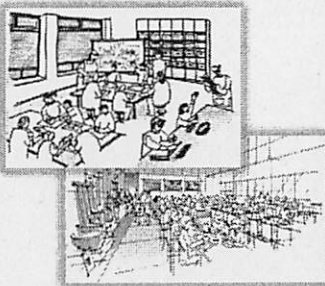
【レストラン・ショップ】

・地元産食材や特産品を味わえる特色あるレストラン
・オリジナルグッズや書籍等、博物館ならではの品揃えのショップ



【IBUNEP施設(※)】

・はしかけ、フィールドレポーター等用の活動交流室
・団体用の休憩スペース等
※H22年度まであったUNEP(国連環境計画)の国際環境技術センター



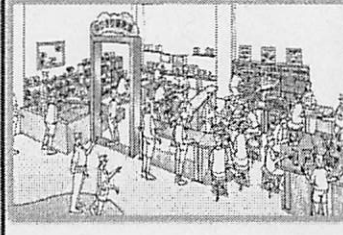
【大人のディスカバリー】

・大人の探究心に応え、標本やはく製に自由に触れたり、顕微鏡で観察できたりする知的空間
・学芸員などの博物館スタッフが、来館者と対話しながら交流



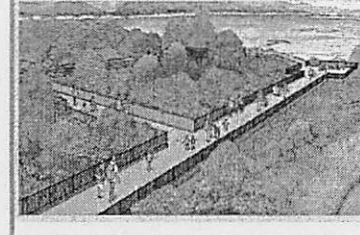
【ディスカバリールーム】

・子どもが大人と一緒に楽しみながら、体験を通じて、琵琶湖と人の暮らしについて自ら発見することを促すコーナー



【樹冠トレイル】

・琵琶湖が一望でき、屋外の森を上から観察できる空中遊歩道



2 スケジュール

項目	平成28年度				平成29年度				平成30年度			
	4～6月	7～9月	10～12月	1～3月	4～6月	7～9月	10～12月	1～3月	4～6月	7～9月	10～12月	
レストラン、ショップ等 (展示工事)		実施設計(2016/7～2017/3)			契約手続き	展示工事(2017/7～2018/3)			オープン			
IBUNEP施設 (建築工事)		実施設計(2016/8～2017/1)			契約手続き	建築工事(2017/7～2018/3)						
大人のディスカバリー (展示工事) ディスカバリールーム (展示工事)		実施設計(2016/7～2017/3)			契約手続き	展示工事(2017/7～2018/7)				オープン		
樹冠トレイル (土木工事)	予備設計、地質調査 (2016/6～2016/10)	詳細設計 (2016/10～2017/3)		積算委託	契約手続き	土木工事(2017/10～2018/9)						オープン

3 概算事業費

概算事業費計	630 百万円
(H28)	54 百万円)
(H29)	278 百万円)
(H30)	298 百万円)

※H28は予算額、H29・30は現時点で見込まれる事業費