

平成28年度 全国体力・運動能力、運動習慣等調査結果について

- 1 調査実施概要
- 2 調査結果の概要
- 3 調査結果と年度別推移
- 4 児童生徒質問紙調査、学校質問紙調査から見る本県の傾向
- 5 実施種目別平均

資料編

平成28年度全国体力・運動能力、運動習慣等調査の結果

1 調査実施概要

(1) 対象学年

- ・小学校第5学年、特別支援学校小学部第5学年
- ・中学校第2学年、特別支援学校中学部第2学年

(2) 調査の内容

① 児童生徒に対する調査

ア 実技調査（小学校、中学校8種目で実施。
小学校は20mシャトルラン、中学校は持久走と20mシャトルランから選択。）

体力テスト種目		単位	体力要素	測定	
①	握力	kg	筋力	左右握力の平均値	
②	上体起こし	回	筋パワー ・筋持久力	30秒間に上体を起こした回数	
③	長座位前屈	cm	柔軟性	長座位で前屈したときの両手の前方への移動距離	
④	反復横とび	点	敏捷性	20秒間に両脚で左右側方に反復跳躍した回数	
⑤-1	持久走	秒	全身持久力 ・長距離走能力	男子1500m、女子1000m の走行時間	どちらかの1種目を選択 両方実施した場合は得 点の高い方で総合評 価しています
⑤-2	20mシャトルラン	回	全身持久力	20m走行の折り返し回数	
⑥	50m走	秒	疾走能力	50mの疾走時間	
⑦	立ち幅とび	cm	筋パワー ・跳躍能力	両脚で前方へ跳躍した直線距離	
⑧	ソフトボール投げ ・ハンドボール投げ	m	巧緻性 ・投球能力	ソフトボールを遠投した距離（小学校） ・ハンドボール2号を遠投した距離（中学校）	
体力合計点		点	8種目の体力テスト成績を1点から10点に得点化して総和した体力テスト合計得点		
総合評価		5段階	8種目の体力テストをすべて実施した場合、体力テスト合計点の良い方からABCDEの5段階で評定した体力の総合評価		

イ 質問紙調査（運動習慣、生活習慣等に関する質問紙調査）

② 学校に対する質問紙調査（子どもの体力向上に係る取組等に関する質問紙調査）

③ 教育委員会に対する質問紙調査（子どもの体力向上に係る施策等に関する質問紙調査）

(3) 調査実施日

実技調査：平成28年4月から7月末までの期間

質問紙調査：調査票到着から7月末までの期間

(4) 本県の調査学校数(公立学校)・児童生徒数

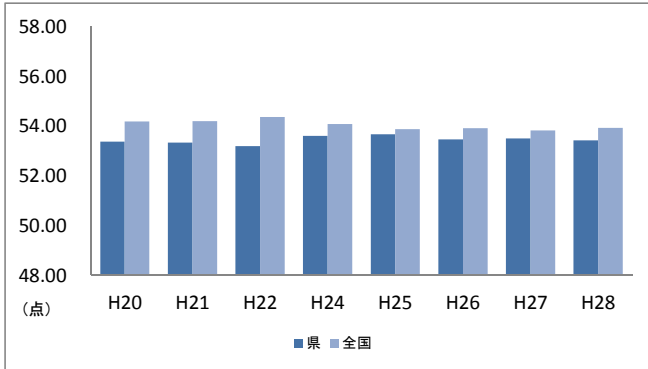
	学校総数	調査実施校数	標本数
■ 公立小学校	231	230	13,101 (男:6,791 女:6,310)
■ 公立中学校	111	110	12,922 (男:6,613 女:6,309)

2 調査結果の概要

(1) 県の体力合計点の推移(全国公立学校との比較)

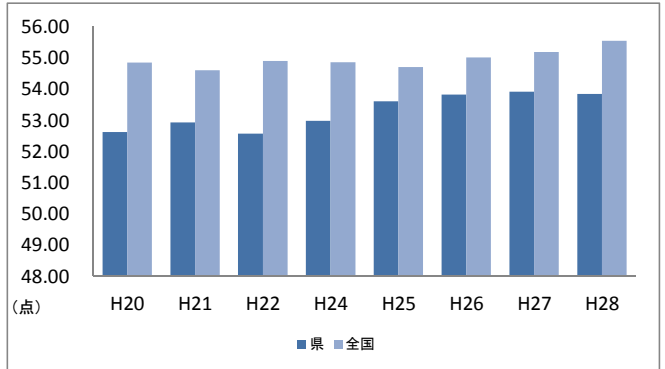
【小学校5年 体力合計点】

小5男子



男子	年度	H20	H21	H22	H24	H25	H26	H27	H28
	県	53.37	53.32	53.19	53.60	53.66	53.45	53.49	53.41
全国	54.18	54.19	54.36	54.07	53.87	53.91	53.81	53.92	

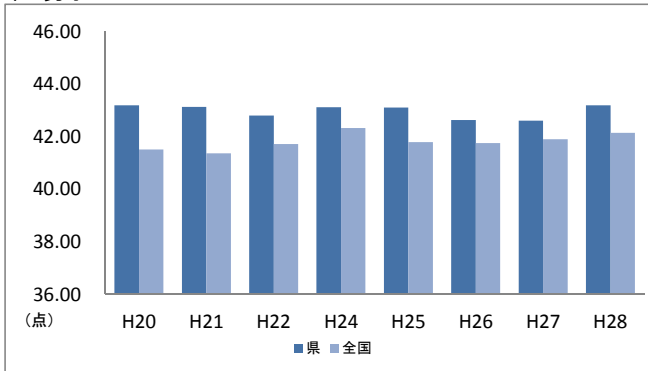
小5女子



女子	年度	H20	H21	H22	H24	H25	H26	H27	H28
	県	52.61	52.92	52.56	52.97	53.60	53.82	53.91	53.84
全国	54.84	54.59	54.89	54.85	54.70	55.01	55.18	55.54	

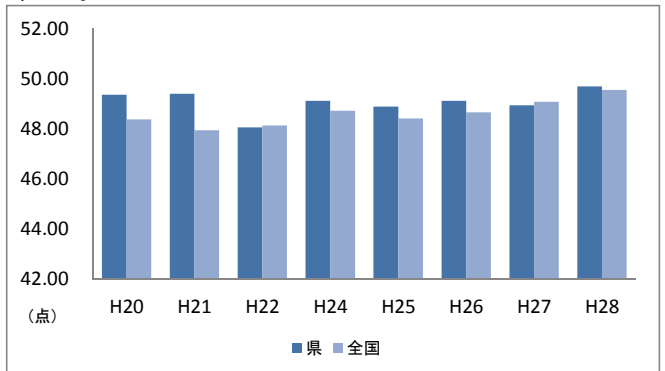
【中学校2年 体力合計点】

中2男子



男子	年度	H20	H21	H22	H24	H25	H26	H27	H28
	県	43.18	43.12	42.79	43.11	43.10	42.62	42.60	43.18
全国	41.50	41.36	41.71	42.32	41.78	41.74	41.89	42.13	

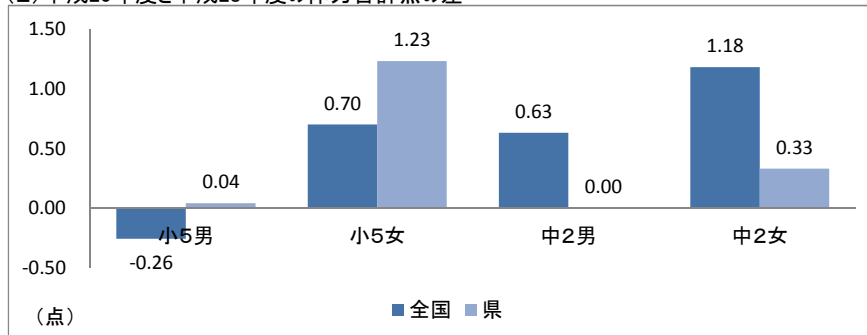
中2女子



女子	年度	H20	H21	H22	H24	H25	H26	H27	H28
	県	49.36	49.40	48.06	49.12	48.89	49.12	48.94	49.69
全国	48.38	47.94	48.14	48.72	48.42	48.66	49.08	49.56	

・体力合計点は、小学校男女において、昨年度の調査と比較して大きな変化は見られなかったが、中学校男女において、平成20年度以降、最高値を示した。

(2) 平成20年度と平成28年度の体力合計点の差



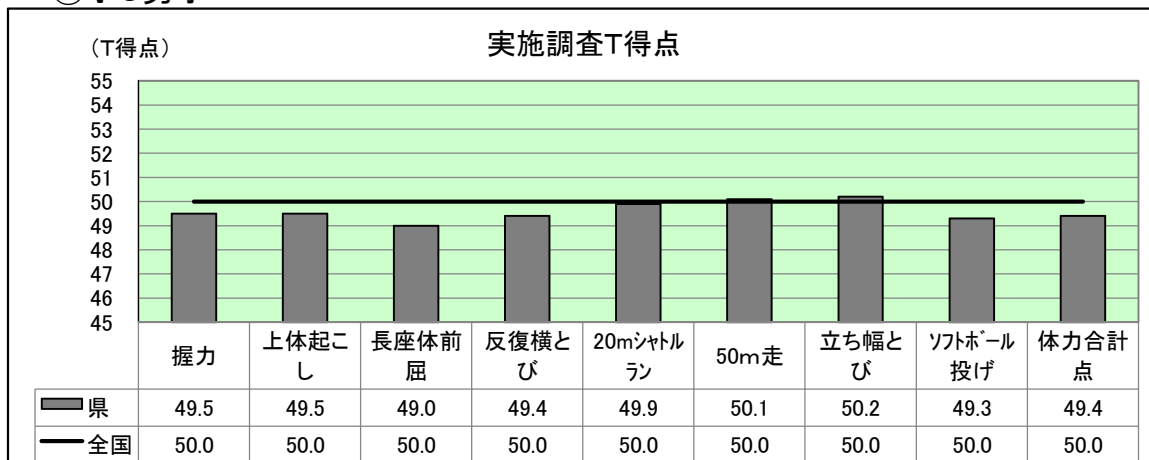
平成20年度と平成28年度の体力合計点を比較してみると、本県の小学校男女の体力合計点の伸びは、全国より大きい傾向が見られる。

3 実技調査結果と年度別推移

※全国の公立学校との比較

T得点 ・全国平均値に対する相対的な位置を示し、単位や標準偏差が異なる調査結果を比較する
平均値50点、標準偏差10点の標準得点。「T得点=50+10×(調査結果-平均値)/標準偏差」

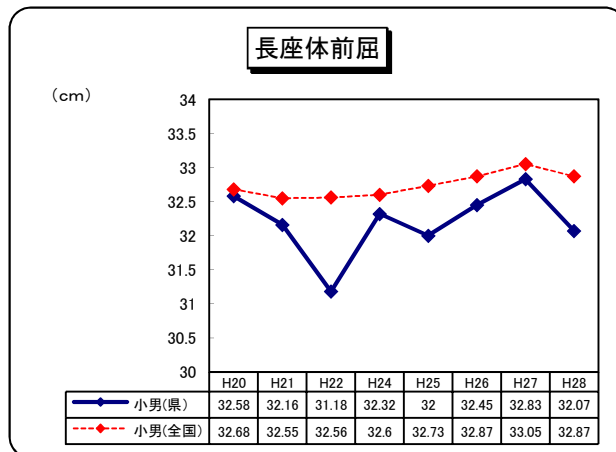
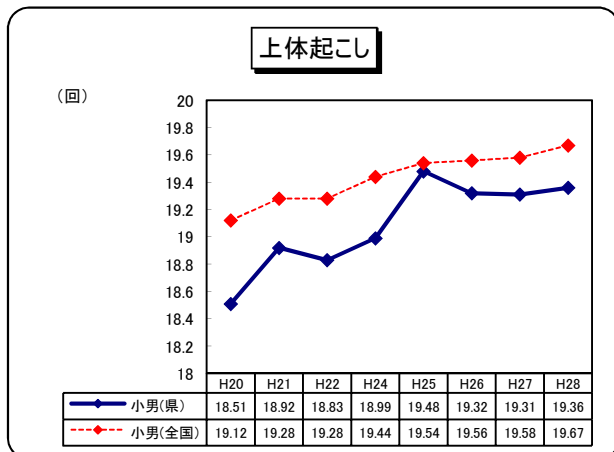
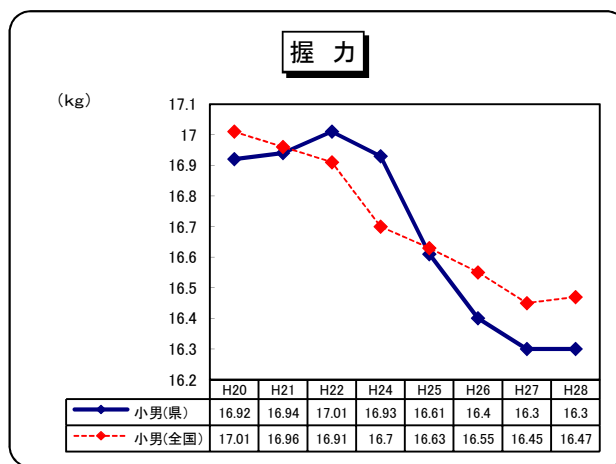
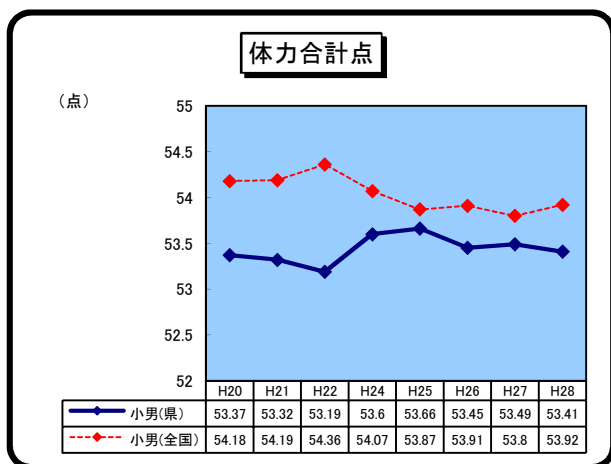
①小5男子

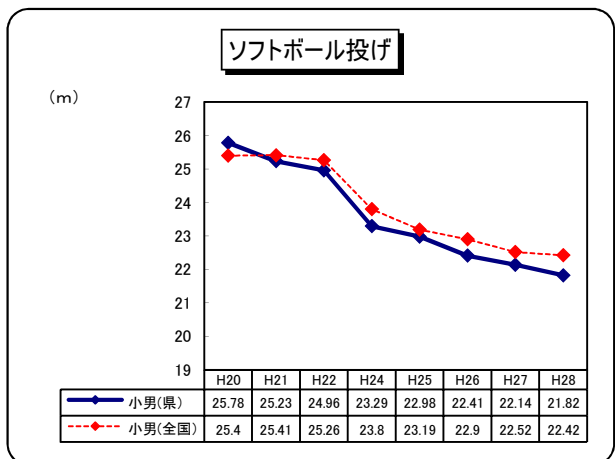
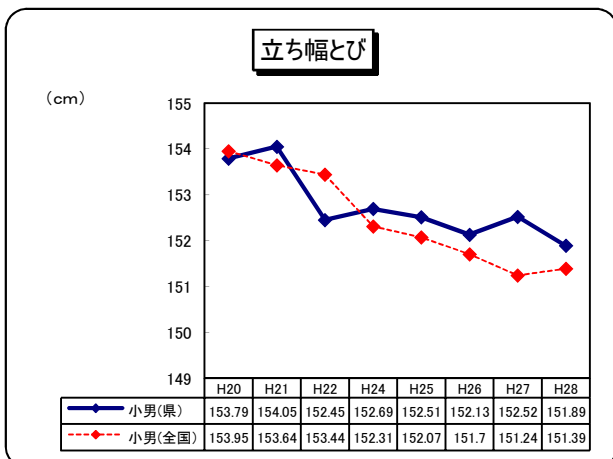
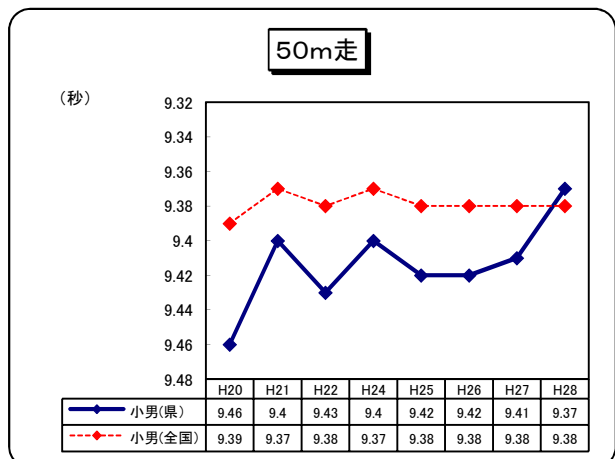
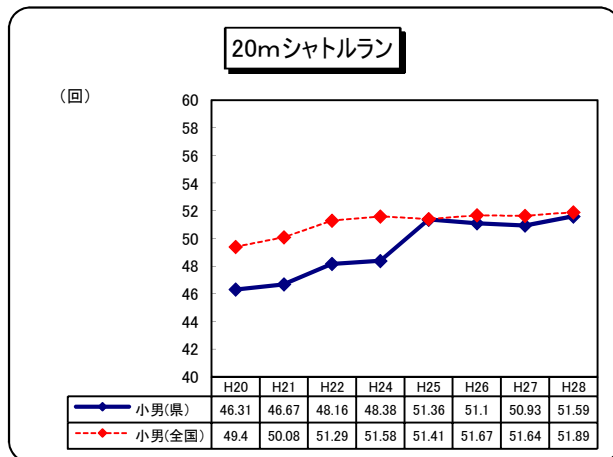
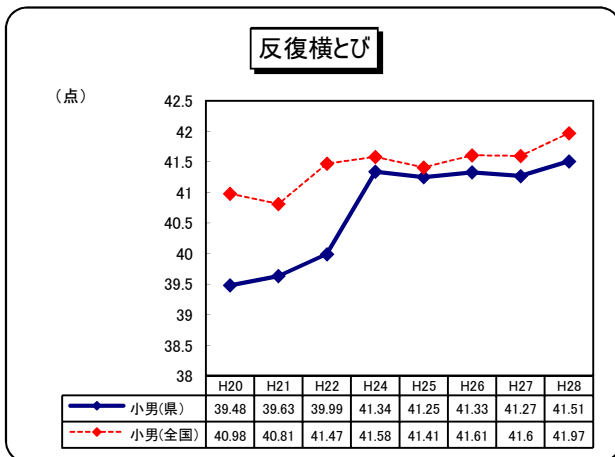


<平均値>

	握力 kg	上体起こし 回	長座体前屈 cm	反復横とび 点	20mシャトルラン 回	50m走 秒	立ち幅とび cm	ボール投げ m	合計得点 点
県平均	16.30	19.36	32.07	41.51	51.59	9.37	151.89	21.82	53.41
全国平均	16.47	19.67	32.87	41.97	51.89	9.38	151.39	22.42	53.92
差	-0.17	-0.31	-0.80	-0.46	-0.30	0.01	0.50	-0.60	-0.51

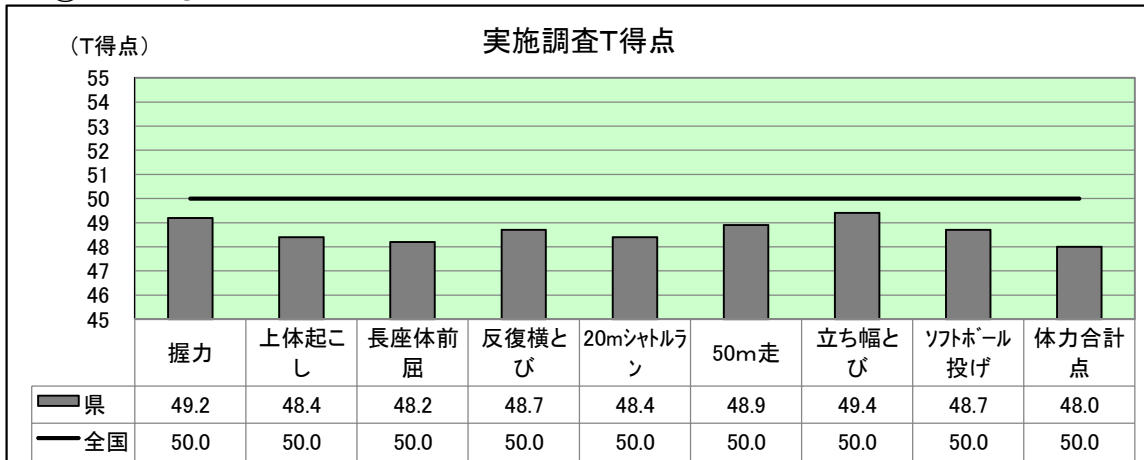
○体力合計点は、全国平均値を0.51ポイント下回った。
○50m走、立ち幅とびで、全国平均値を上回った。





- ・立ち幅とびは、全国平均を上回ったが、昨年度に比べ低下している。(全国は上昇傾向)
- ・反復横とび、20mシャトルラン、50m走の3種目で過去最高値となった。(反復横とび、20mシャトルランについては、全国も同様)
- ・ソフトボール投げは、年々低下しており、過去最低値となった。(全国も同様)
- ・長座体前屈は、近年上昇傾向にあったが低下した。

②小5女子

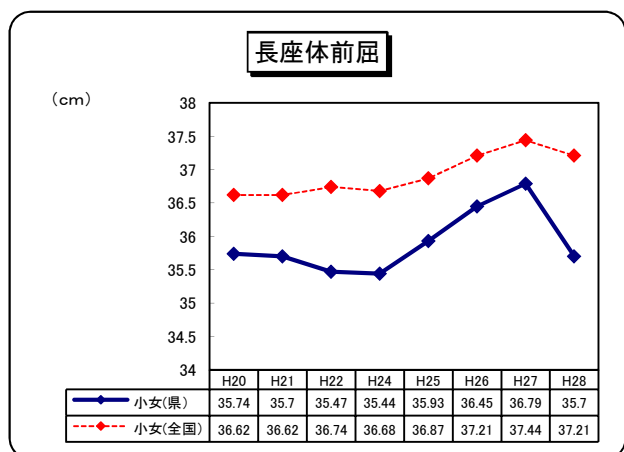
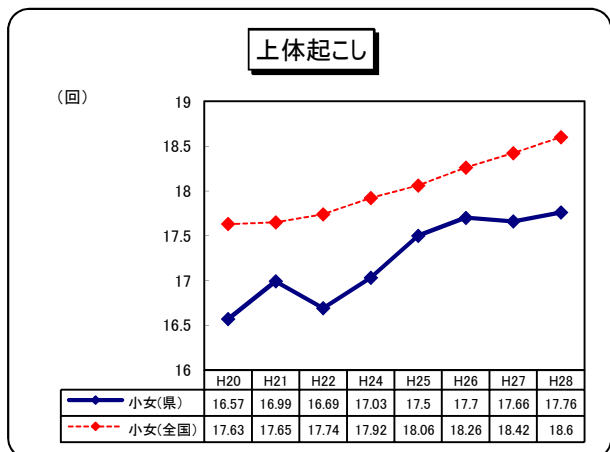
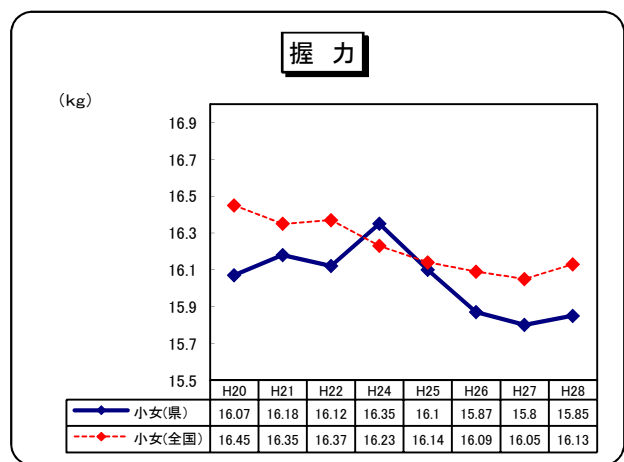
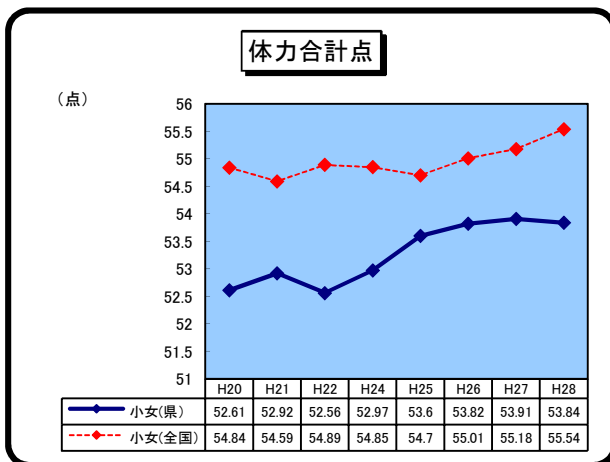


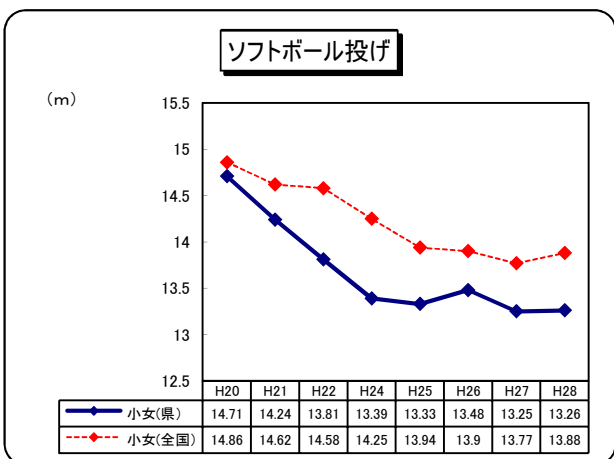
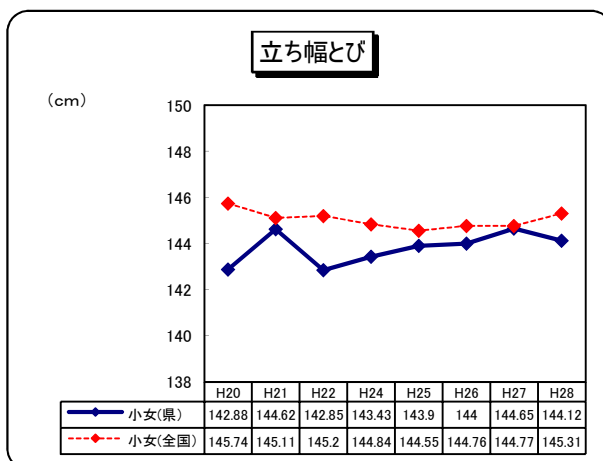
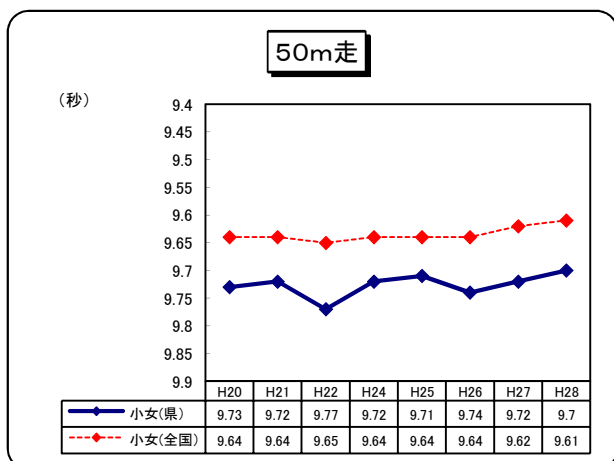
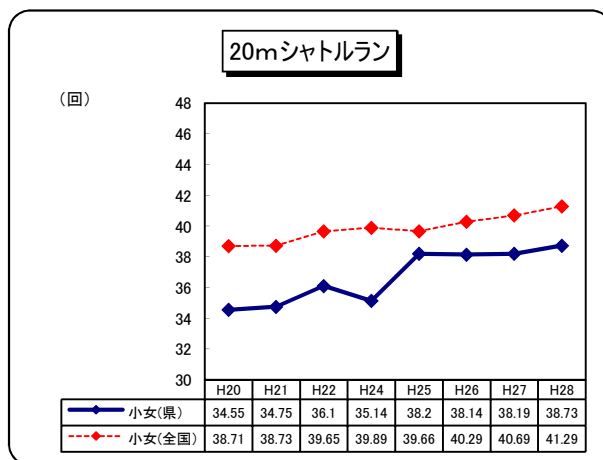
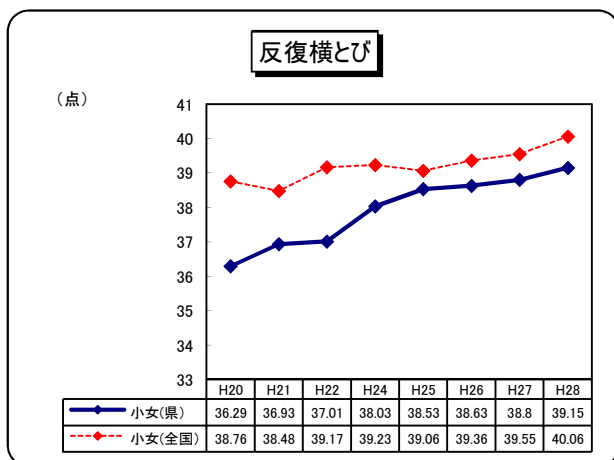
< 平均値 >

	握力 kg	上体起こし 回	長座体前屈 cm	反復横とび 点	20mシャトルラン 回	50m走 秒	立ち幅とび cm	ボール投げ m	合計得点 点
県平均	15.85	17.76	35.70	39.15	38.73	9.70	144.12	13.26	53.84
全国平均	16.13	18.60	37.21	40.06	41.29	9.61	145.31	13.88	55.54
差	-0.28	-0.84	-1.51	-0.91	-2.56	-0.09	-1.19	-0.62	-1.70

○体力合計点は、全国平均値を1.70ポイント下回った。

○すべての種目で、全国平均値を下回った。

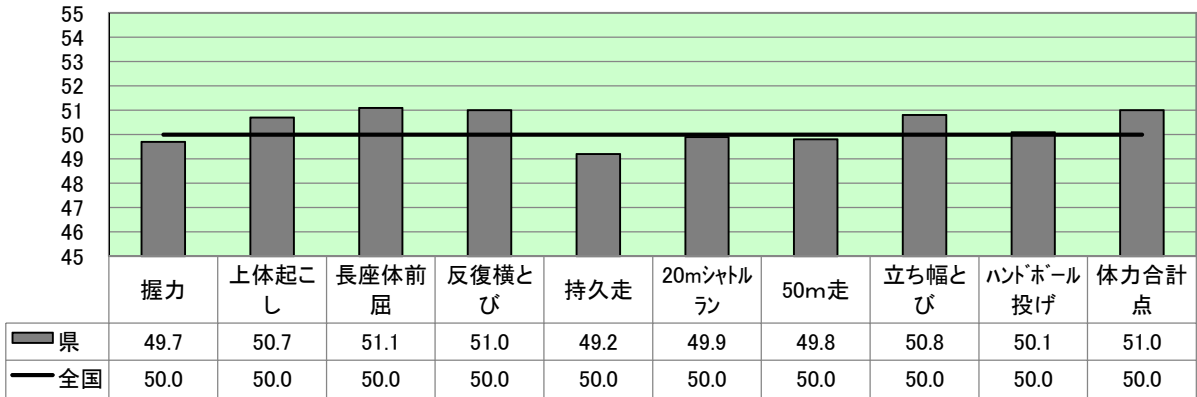




- ・上体起こし、反復横とび、20mシャトルラン、50m走の4種目で、過去最高値となった。(全国同様)
- ・反復横とびは、調査開始以来毎年上昇している。
- ・立ち幅とびは、近年上昇傾向にあったが低下した。(全国は上昇傾向)
- ・上昇傾向にあった長座体前屈は、今年度低下した。

③中2男子

(T得点) 実施調査T得点

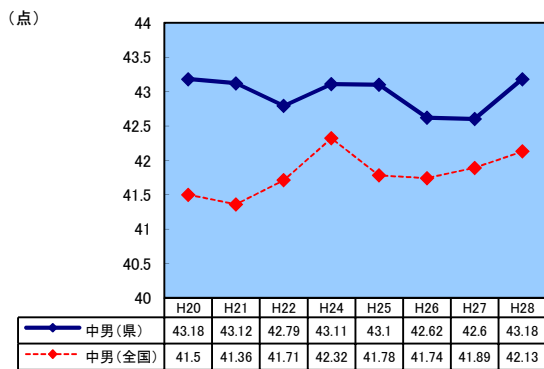


<平均値>

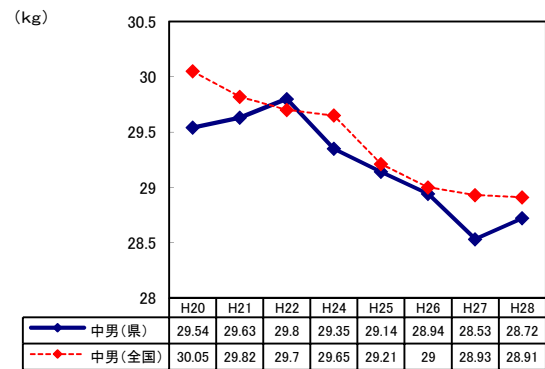
	握力 kg	上体起こし 回	長座体前屈 cm	反復横とび 点	持久走 秒	20mシャトルラン 回	50m走 秒	立ち幅とび cm	ボール投げ m	合計得点 点
県平均	28.72	27.91	44.23	52.73	396.57	85.93	8.05	196.86	20.65	43.18
全国平均	28.91	27.46	43.06	51.93	391.72	86.24	8.03	194.69	20.59	42.13
差	-0.19	0.45	1.17	0.80	-4.85	-0.31	-0.02	2.17	0.06	1.05

○体力合計点は、全国平均値を1.05ポイント上回り、過去最高値となった。
○上体起こし、長座体前屈、反復横とび、立ち幅とび、ハンドボール投げの5種目で、全国平均値を上回った。

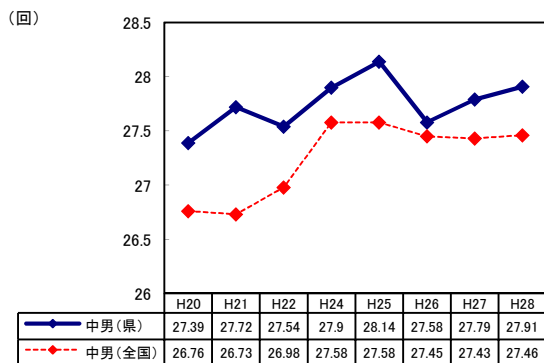
体力合計点



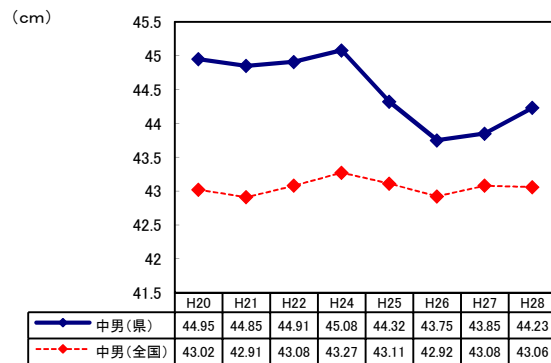
握力

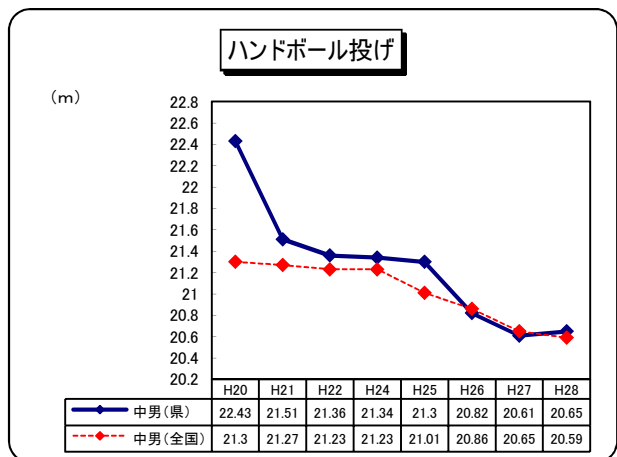
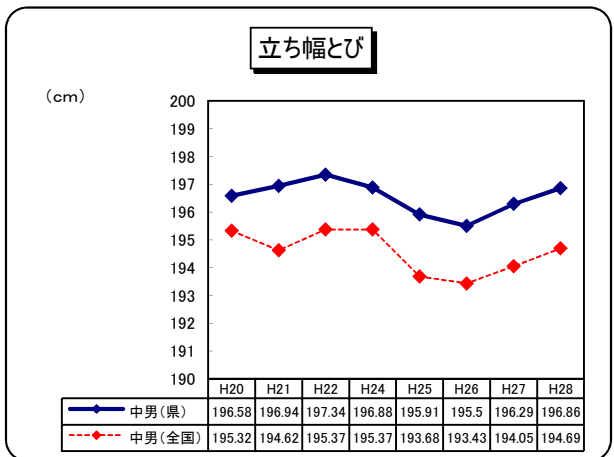
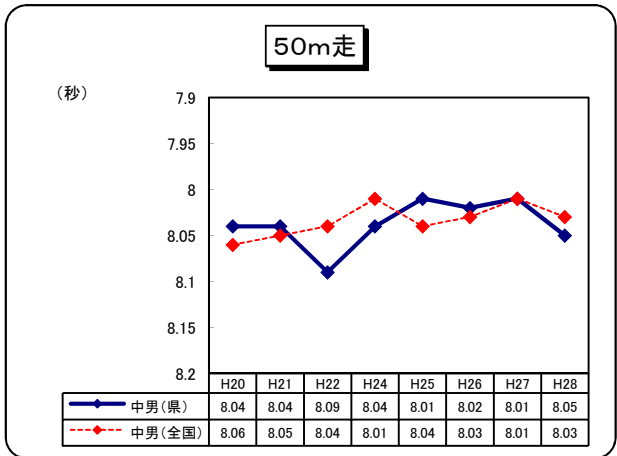
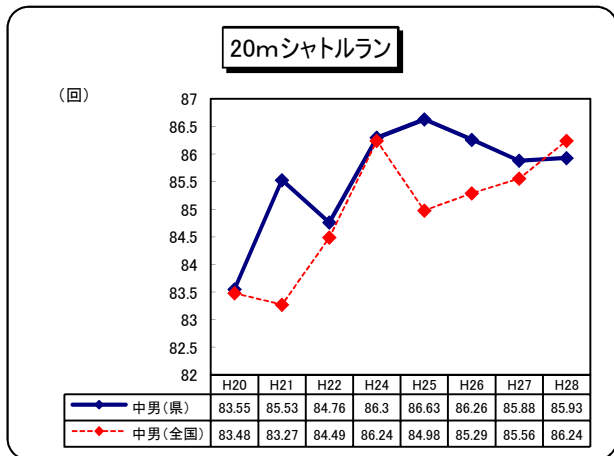
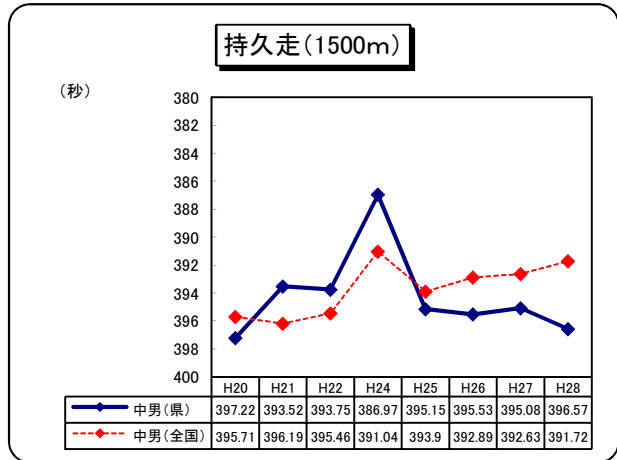
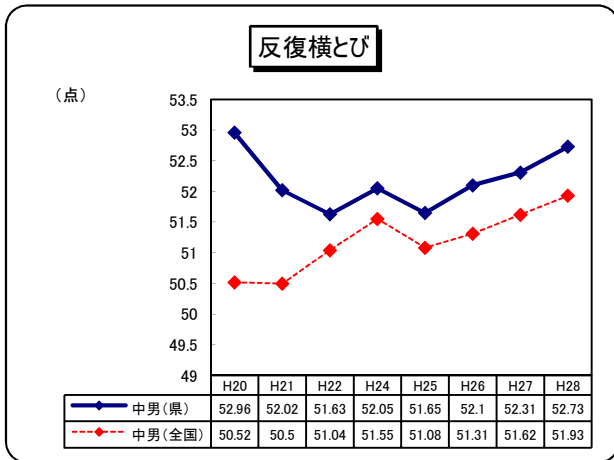


上体起こし



長座体前屈

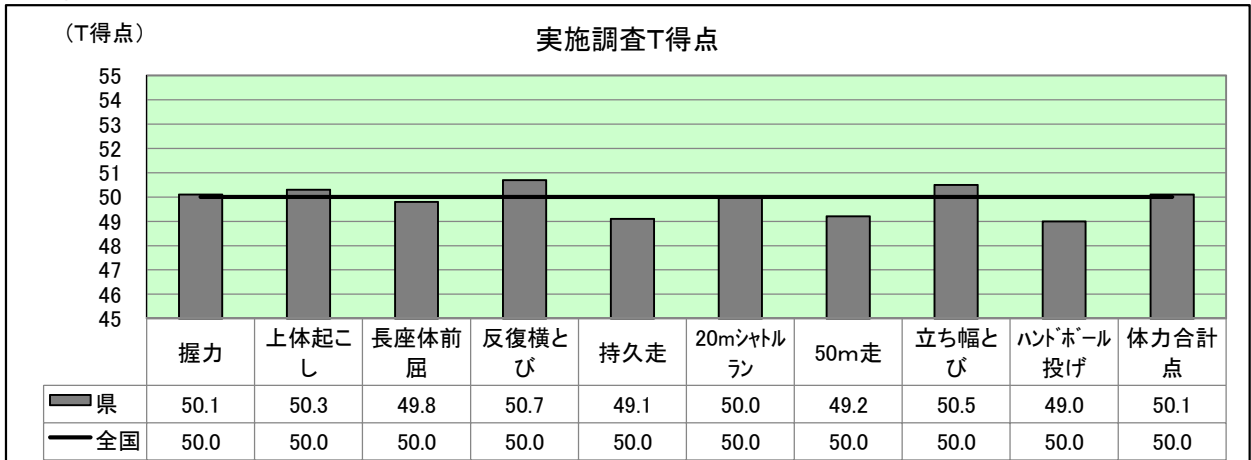




・昨年度最低値であった、握力、ハンドボール投げは、上昇傾向に転じた。
(全国は、依然低下傾向)

・持久走は、昨年度に比べ低下した。(全国は、上昇傾向)

④中2女子

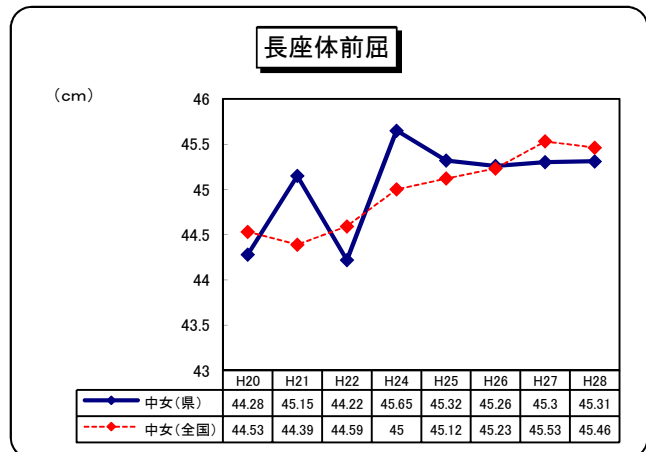
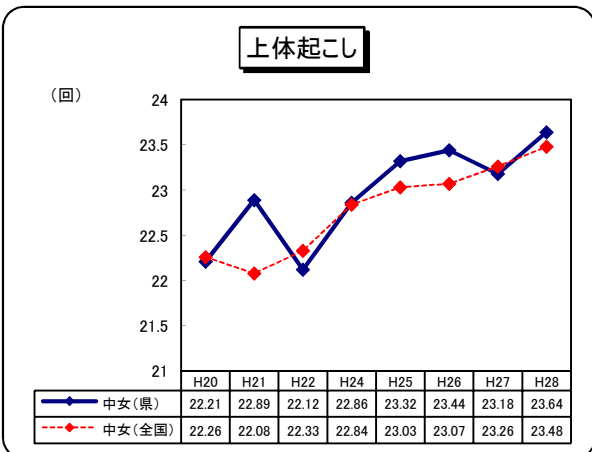
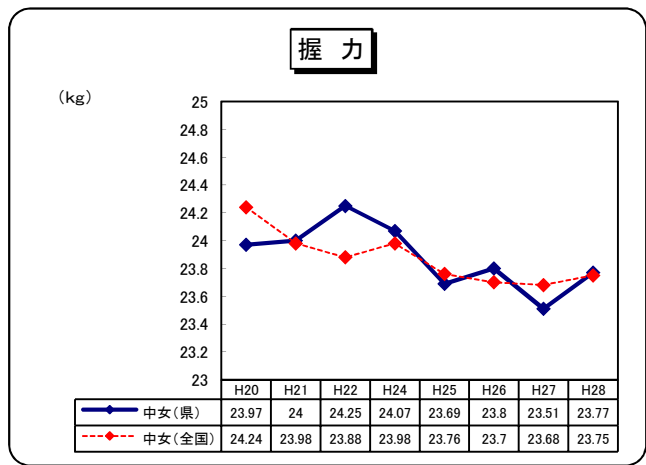
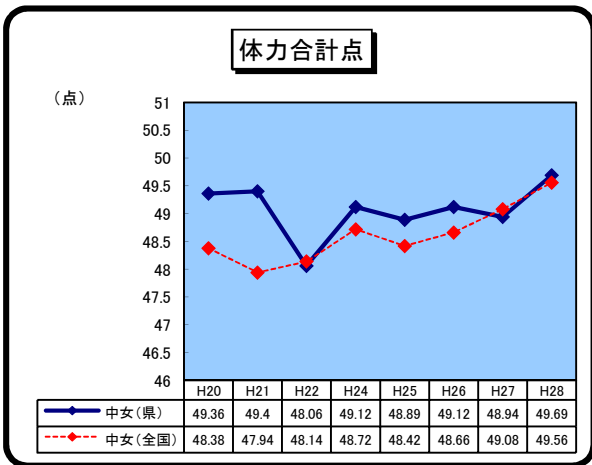


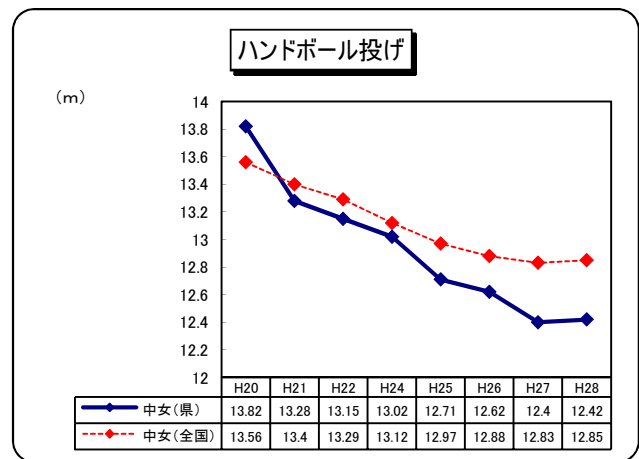
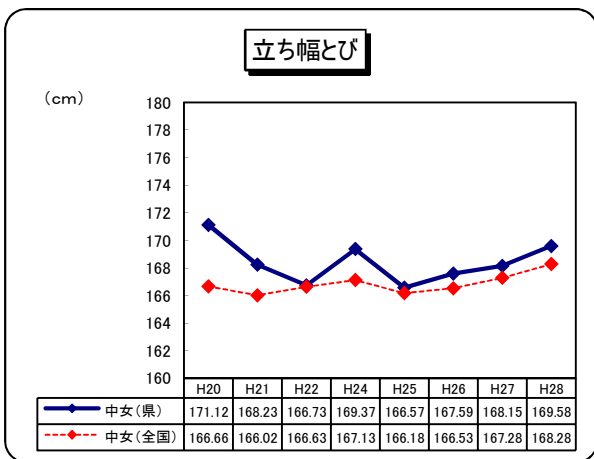
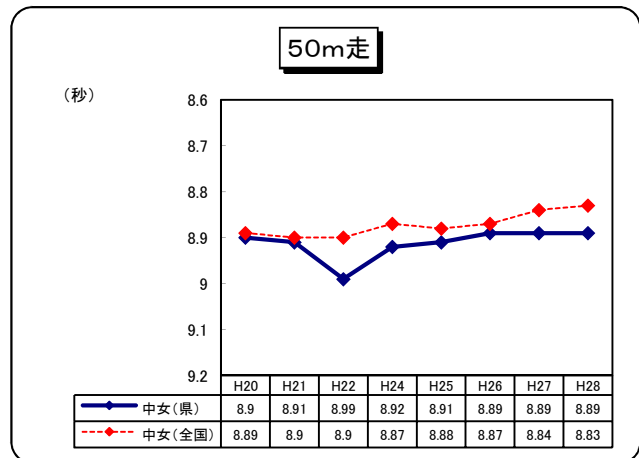
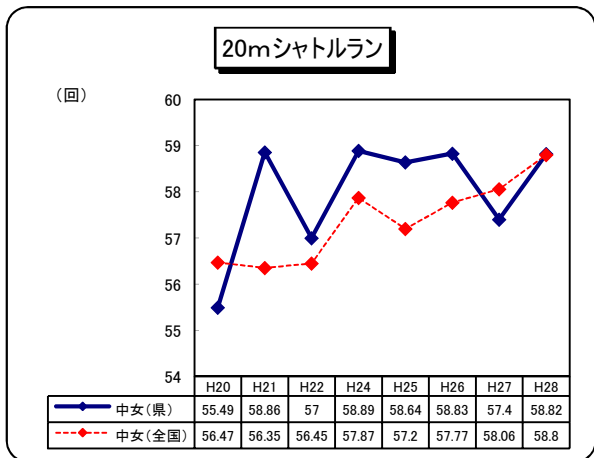
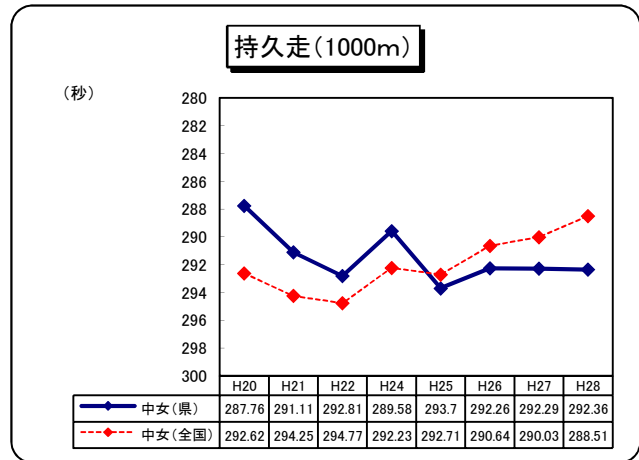
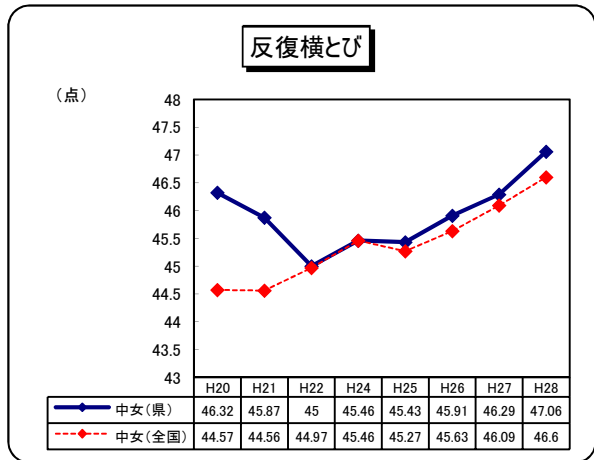
<平均値>

	握力 kg	上体起こし 回	長座体前屈 cm	反復横とび 点	持久走 秒	20mシャトルラン 回	50m走 秒	立ち幅とび cm	ボール投げ m	合計得点 点
県平均	23.77	23.64	45.31	47.06	292.36	58.82	8.89	169.58	12.42	49.69
全国平均	23.75	23.48	45.46	46.60	288.51	58.80	8.83	168.28	12.85	49.56
差	0.02	0.16	-0.15	0.46	-3.85	0.02	-0.06	1.30	-0.43	0.13

○体力合計点は、全国平均値を0.13ポイント上回り、過去最高値となった。

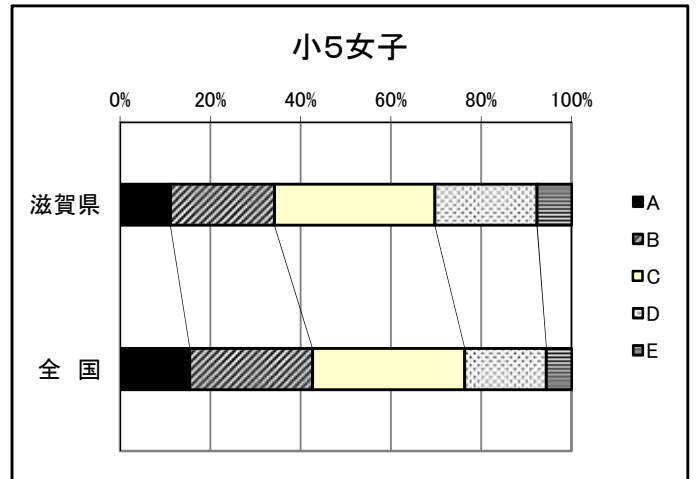
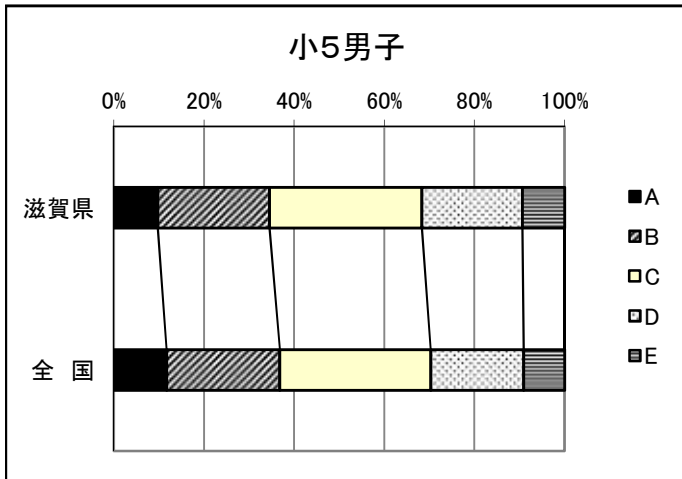
○握力、上体起こし、反復横とび、立ち幅とびの4種目で、全国平均値を上回った。





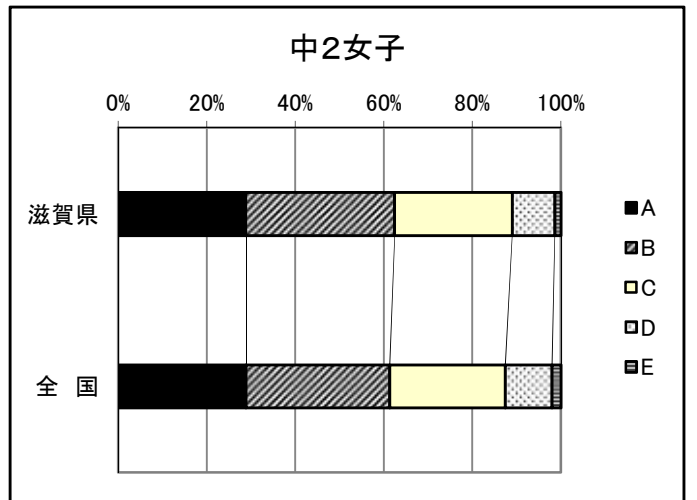
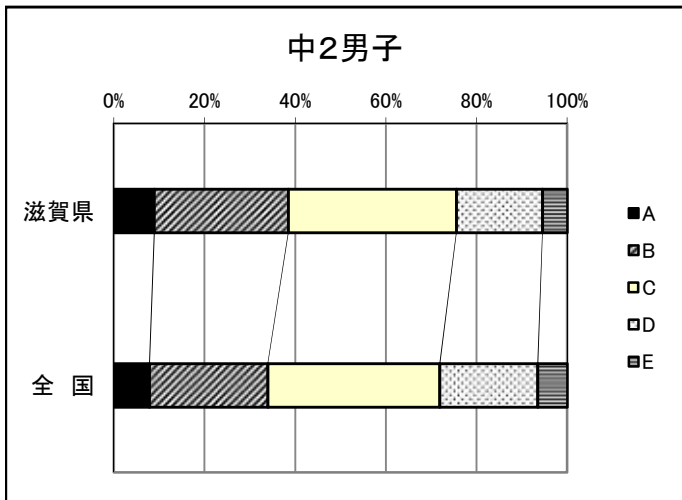
- ・上体起こし、反復横とびの2種目で、過去最高値となった。
- ・昨年度、最低値であった握力、ハンドボール投げは、上昇に転じた。(全国も同様)

⑤総合評価(段階別)の結果 本県の割合と全国公立学校の割合との比較



	A	B	C	D	E
滋賀県	9.7%	24.8%	33.8%	22.3%	9.4%
全国	11.7%	25.1%	33.5%	20.6%	9.1%

	A	B	C	D	E
滋賀県	11.1%	23.1%	35.5%	22.6%	7.7%
全国	15.4%	27.2%	33.7%	18.1%	5.6%



	A	B	C	D	E
滋賀県	8.9%	29.6%	37.1%	19.0%	5.5%
全国	7.8%	26.1%	37.9%	21.6%	6.5%

	A	B	C	D	E
滋賀県	28.8%	33.6%	26.6%	9.6%	1.4%
全国	28.9%	32.5%	26.1%	10.6%	2.0%

<本県の傾向>

小学校では、男女とも全国と比べて、上位層(A・B段階)の割合が低く、下位層(D・E段階)の割合が高い。
 中学校では、男女とも全国と比べて、上位層(A・B段階)の割合が高く、下位層(D・E段階)の割合が低い。

■総合評価:8種目の体力テストすべてを実施した場合、体力テスト合計点の良い方からABCDEの5段階で評価した体力の総合評価。

4 児童生徒質問紙調査、学校質問紙調査からみる本県の傾向

※全国公立学校の平均、割合から比較

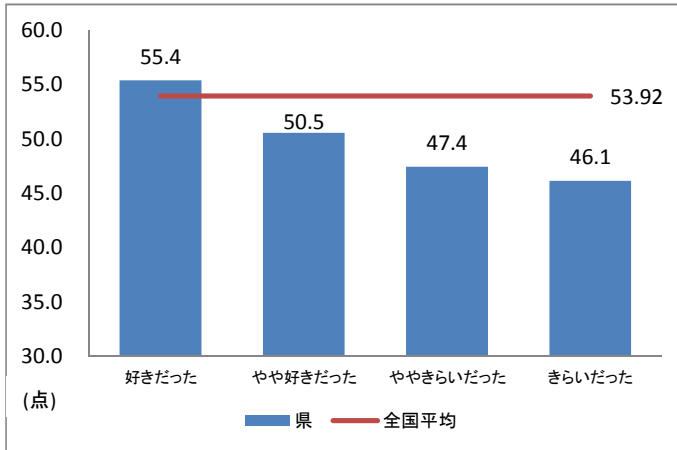
1 幼児期の運動・遊びを促進すること

(1)「小学校入学前は体を動かす遊びが好きでしたか」と体力合計点との関連

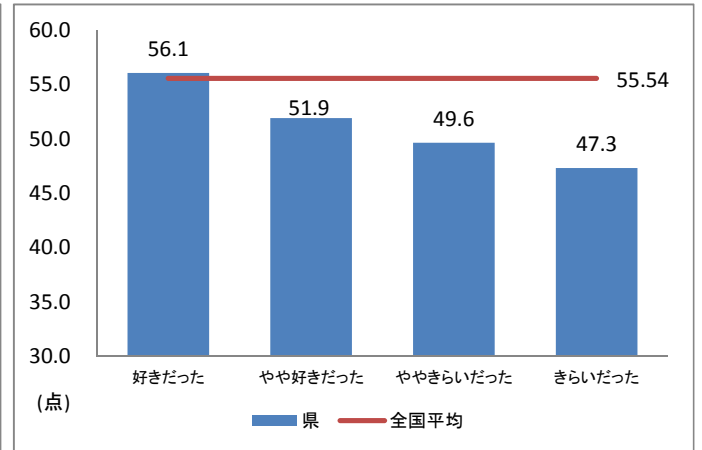
(児童質問紙)

クロス集計

【小5男子】



【小5女子】

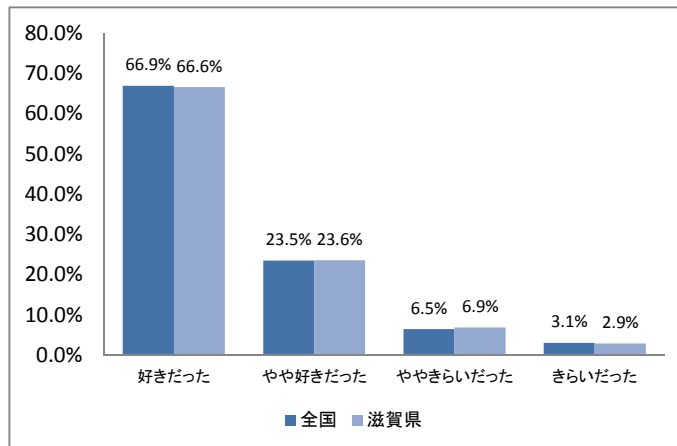


○男女ともに、「小学校入学前は体を動かす遊びが好きだった」と答えている児童は、体力合計点が高く、全国平均を上回った。

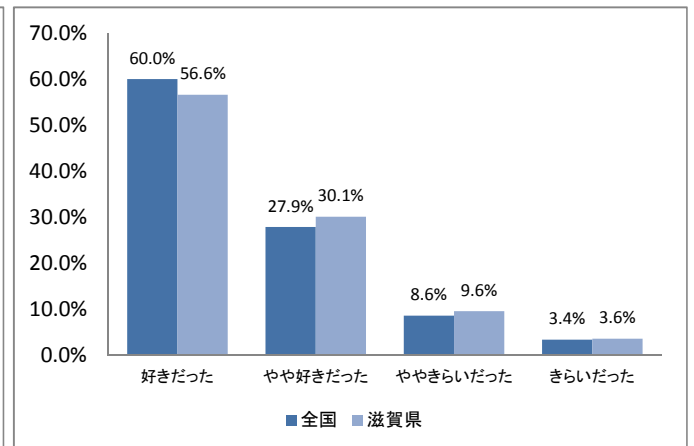
(2)「小学校入学前は体を動かす遊びが好きだった」と答えた割合の全国との比較

(児童質問紙)

【小5男子】



【小5女子】



○男女ともに小学校入学前は体を動かす遊びが「好きだった」と答えた児童の割合は、全国より低い。

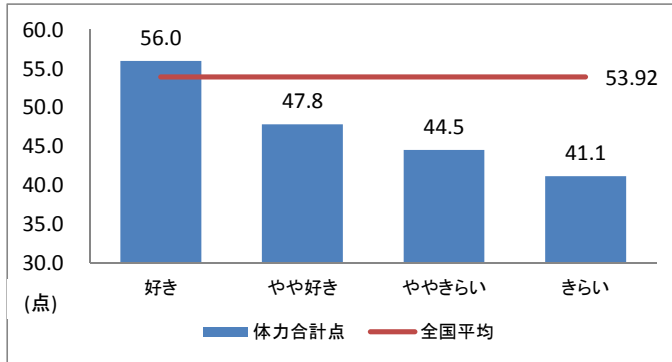
2 子どもが進んで運動遊びに取り組むようにすること

(1)「運動やスポーツをすることは好きですか」と体力合計点との関係

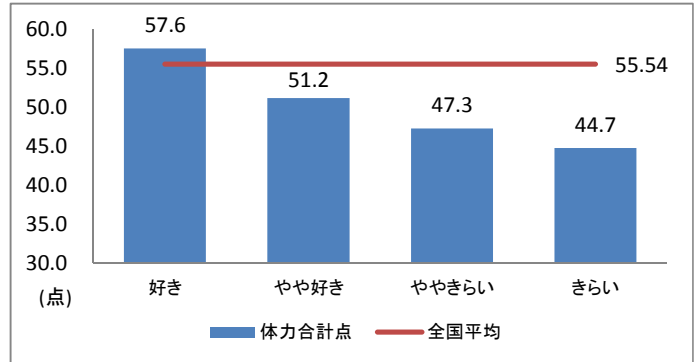
(児童質問紙)

クロス集計

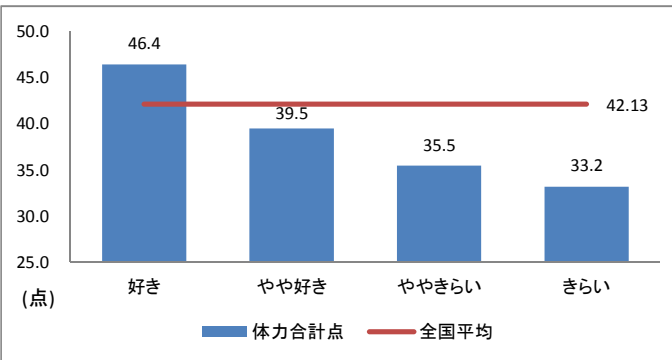
【小5男子】



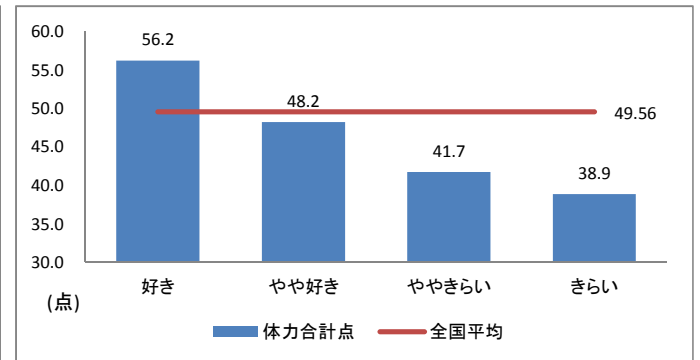
【小5女子】



【中2男子】



【中2女子】

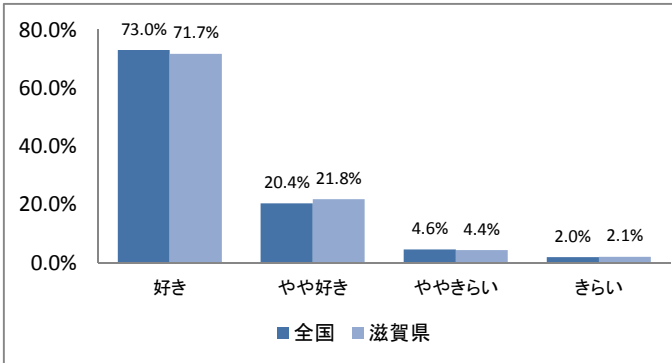


○「運動やスポーツが好き」と答えている児童生徒の体力合計点が最も高く、全国平均を上回った。

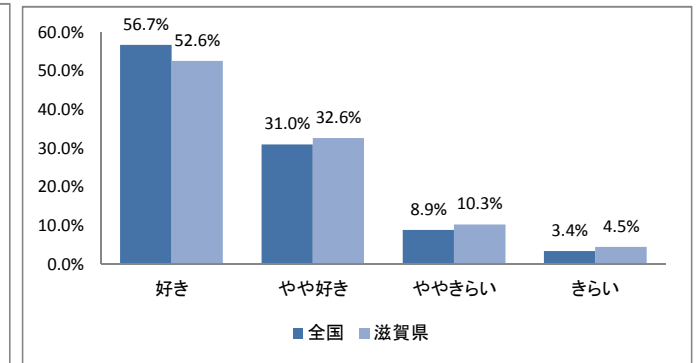
(2)「運動やスポーツをすることは好き」と答えた割合の全国との比較

(児童質問紙)

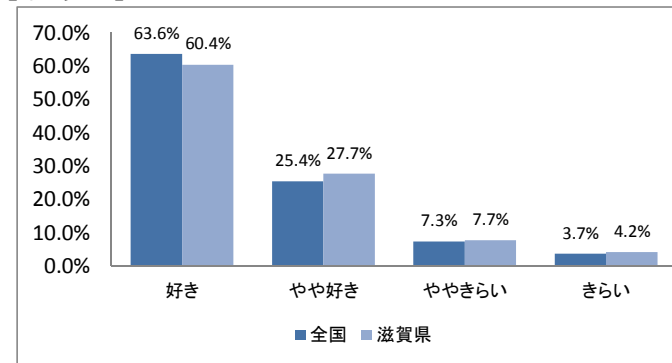
【小5男子】



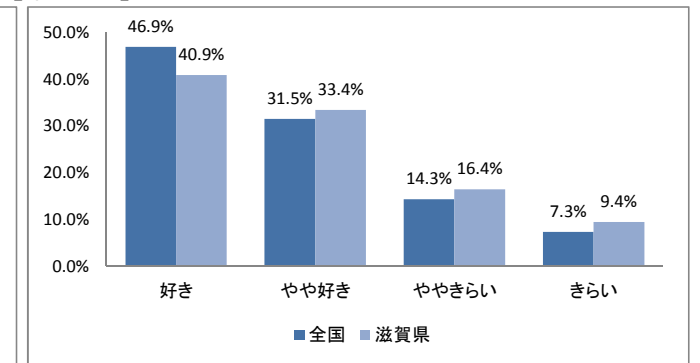
【小5女子】



【中2男子】



【中2女子】



○小、中学校男女ともに「運動やスポーツをすることは好き」と答えた児童生徒の割合は、全国より低い。

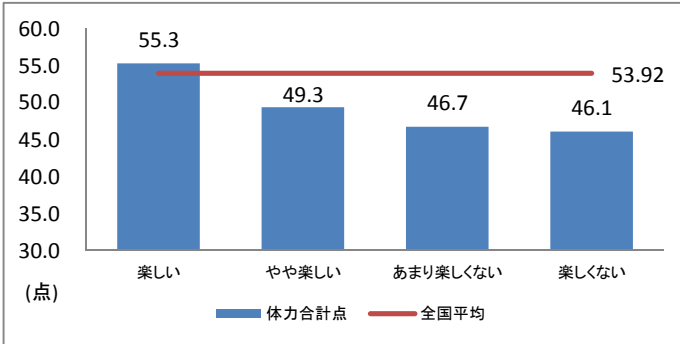
3 教員の指導力を向上させること

(1)「体育、保健体育の授業は楽しい」と体力合計点との関係

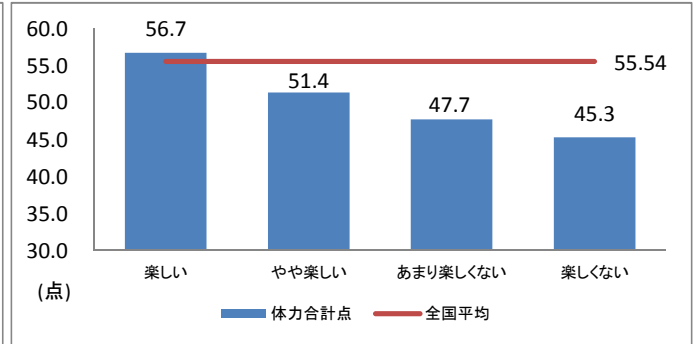
(児童質問紙)

クロス集計

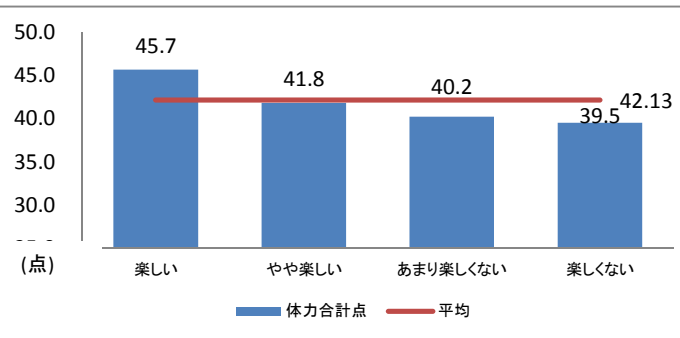
【小5男子】



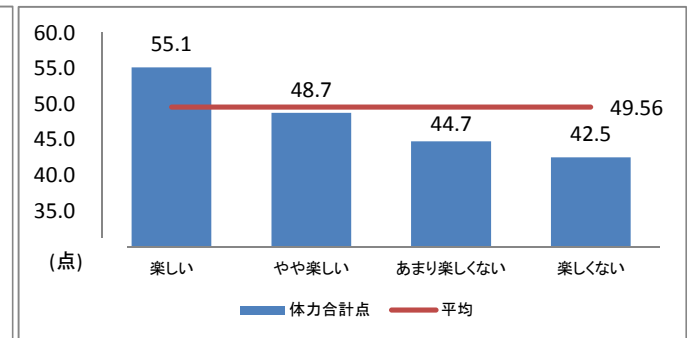
【小5女子】



【中2男子】



【中2女子】

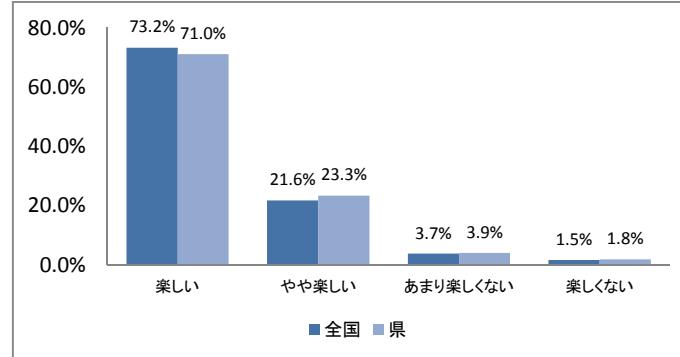


○「体育、保健体育の授業が楽しい」と答えている児童生徒は、体力合計点が全国平均よりも高い。

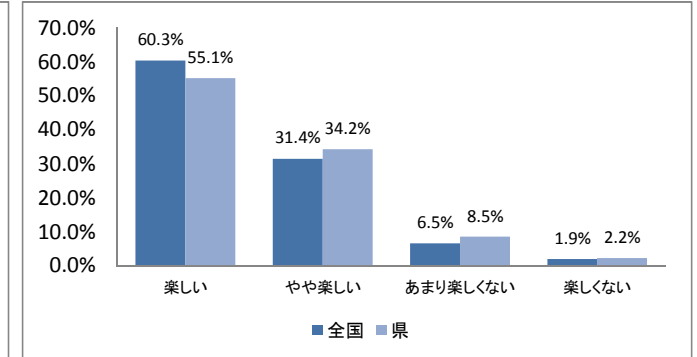
(2)「体育、保健体育の授業は楽しい」と答えた割合と全国との比較

(児童質問紙)

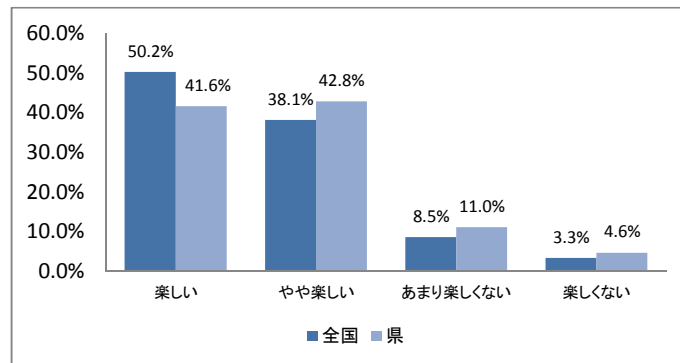
【小5男子】



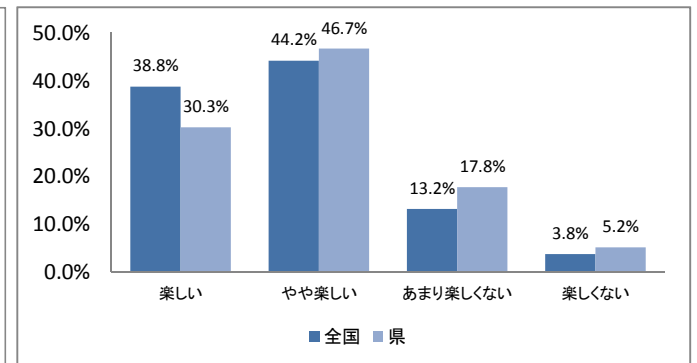
【小5女子】



【中2男子】



【中2女子】



○小、中学校、男女ともに体育、保健体育の授業は「楽しい」と答えた児童生徒の割合は、全国より低い。

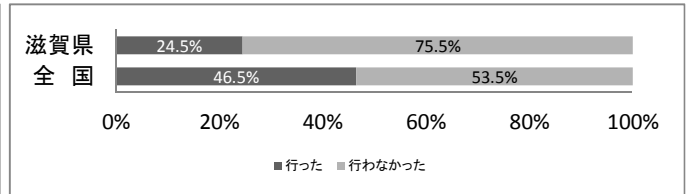
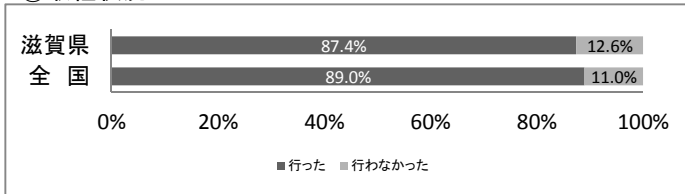
4 学校組織全体の取組にすること

(1) 体育、保健体育の授業以外で、全ての児童生徒の体力・運動能力の向上に係る取組(H27年度)について (学校質問紙)

【小学校】

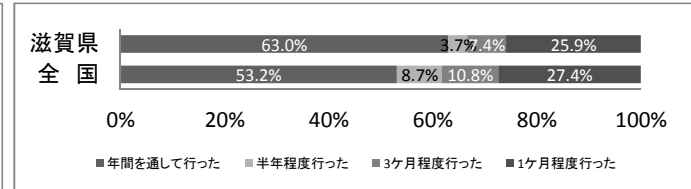
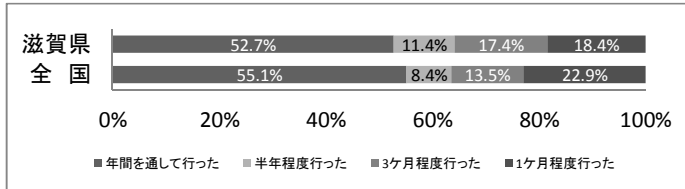
【中学校】

①取組状況

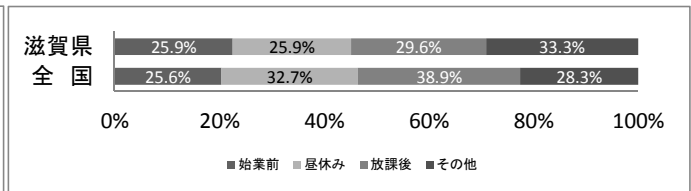
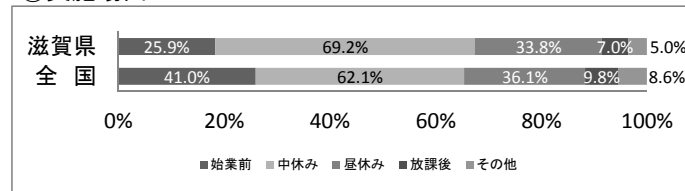


※「行った」と回答した学校の状況

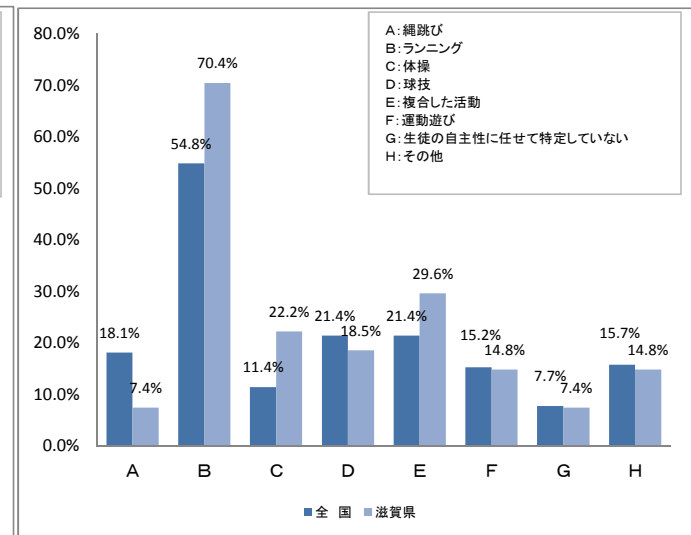
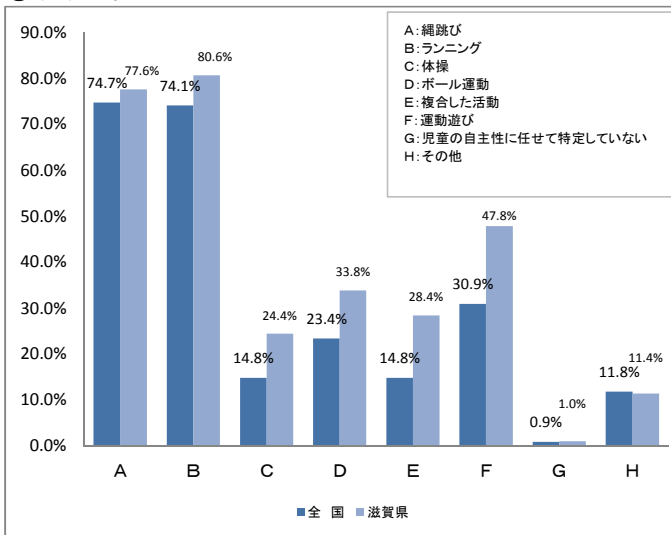
②取組期間



③実施場面



④活動内容

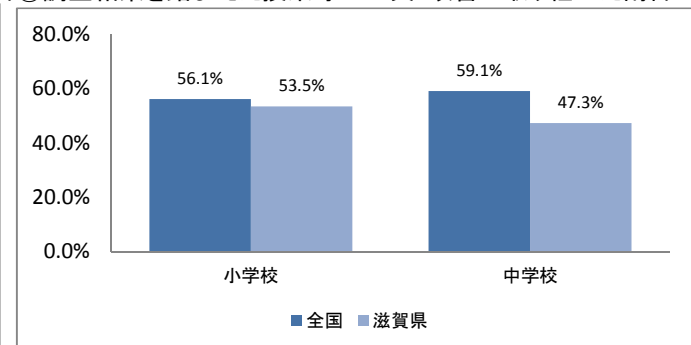
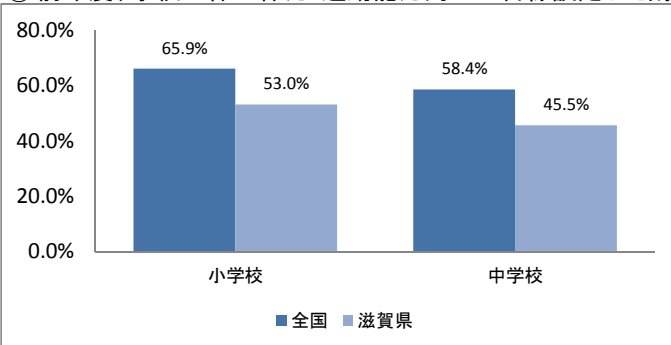


○体育、保健体育の授業以外で、全ての児童生徒の体力・運動能力の向上に係る取組についての平均値は、全国と比べて小、中学校とも低い状況にあるが、取組を実施している学校は、その学校の児童生徒の実態、学校の実情を踏まえた取組がなされていることがうかがえる。

(2) 調査結果を踏まえた取組について(学校質問紙)

①前年度、学校全体の体力・運動能力向上の目標設定した割合

②調査結果を踏まえた授業等の工夫・改善に取り組んだ割合



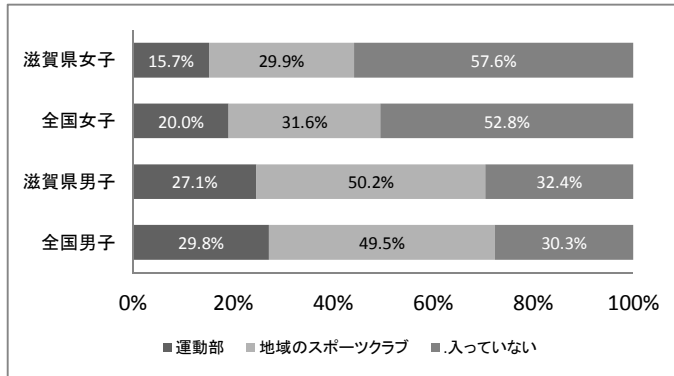
・前年度、学校全体の体力・運動能力向上の目標設定した割合は、小、中学校ともに全国平均と比べて低い。

・調査結果を踏まえた授業等の工夫・改善に取り組んだ割合は、小中学校ともに全国平均と比べて低い。

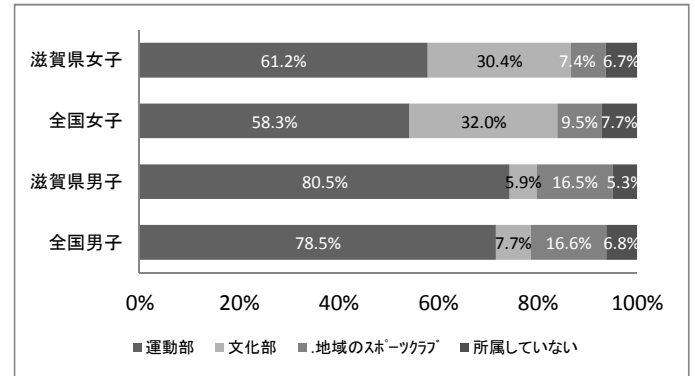
5 家庭・地域での運動機会を充実させること

(1)「学校の運動部(部活動)や学校外のスポーツクラブ(スポーツ少年団を含む)にはいる」と答えた児童生徒の割合について
(児童質・生徒問紙)

【小学校】



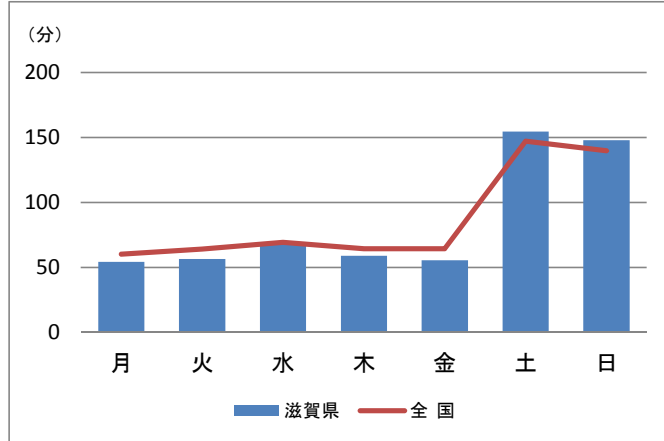
【中学校】



- ・小学校の男女ともに、全国に比べて「入っていない」と答えている割合が高い。
- ・中学校の男女ともに、全国と比べて「運動部に所属している」と答えている割合が高い。

(2)児童生徒の体育、保健体育の授業以外の運動時間について

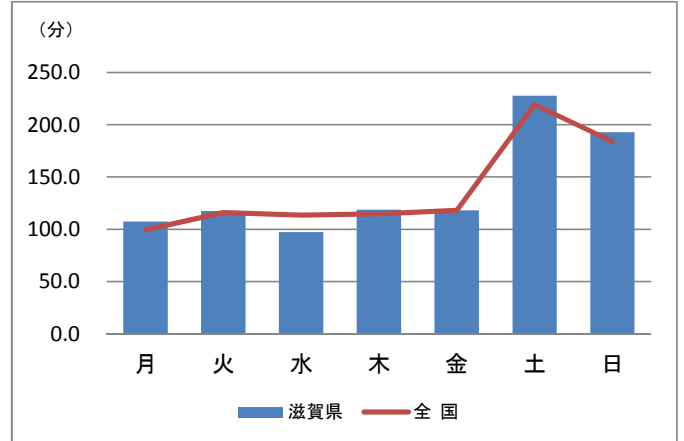
【小5男子】



	月	火	水	木	金	土	日	総運動時間
滋賀県	54.2	56.6	68.4	59.1	55.6	154.5	147.8	590.7
全国	60.1	64.1	69.3	64.4	64.4	147.2	139.7	602.9
差	-5.9	-7.5	-0.9	-5.3	-8.8	7.3	8.1	-12.2

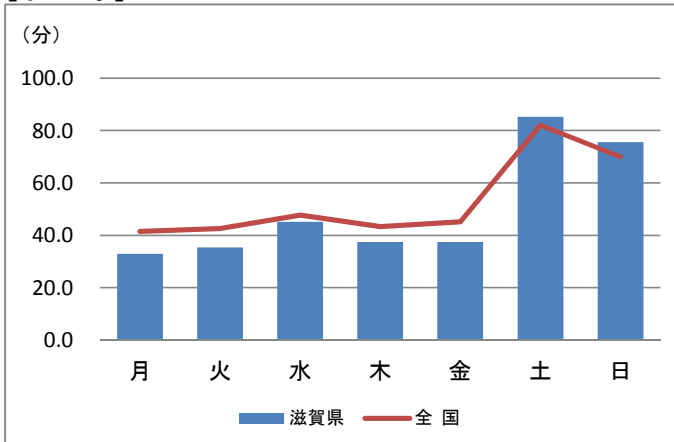
(児童質・生徒問紙)

【中2男子】



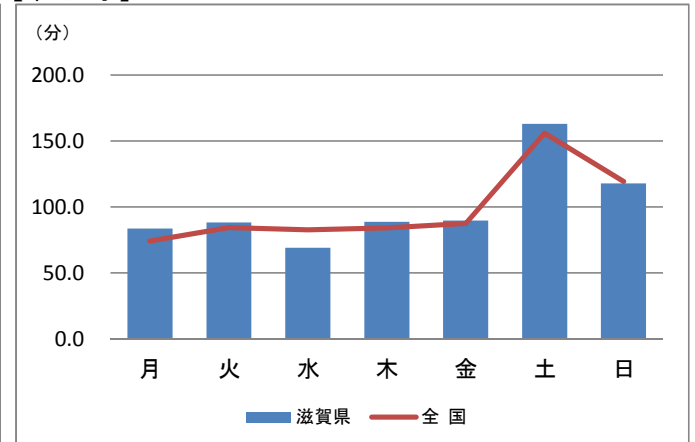
	月	火	水	木	金	土	日	総運動時間
滋賀県	107.4	117.6	97.3	118.8	118.1	227.6	192.7	979.0
全国	99.5	116.1	113.5	114.8	118.2	219.1	184.0	964.3
差	7.9	1.5	-16.2	4	-0.1	8.5	8.7	14.7

【小5女子】



	月	火	水	木	金	土	日	総運動時間
滋賀県	32.9	35.4	45.2	37.4	37.5	85.2	75.6	347.2
全国	41.5	42.6	47.7	43.3	45.1	82.1	70.0	370.3
差	-8.6	-7.2	-2.5	-5.9	-7.6	3.1	5.6	-23.1

【中2女子】



	月	火	水	木	金	土	日	総運動時間
滋賀県	83.5	88.2	69.0	88.8	89.7	162.9	117.9	696.6
全国	74.1	84.4	82.7	84.2	87.4	156.0	119.3	685.2
差	9.4	3.8	-13.7	4.6	2.3	6.9	-1.4	11.4

○小学校の男女とも月～金曜日の運動時間は、全国に比べて少なく、土、日曜日の運動時間が多い。総運動時間についても少ない。

○中学校については全国に比べて運動時間が長く、運動部活動等の加入率が全国に比べ高いことが要因の一つと考えられる。

5 実技調査結果(各種目の平均値)

小5男子

都道府県	握力 kg	上体起こし 回	長座体前屈 cm	反復横とび 点	[20mシャトルラン] 回	50m走 秒	立ち幅とび cm	[ソフトボール投げ] m	体力合計点 点
全国(公立)	16.47	19.67	32.87	41.97	51.89	9.38	151.39	22.42	53.92
1 北海道	17.29	19.13	32.77	41.36	46.92	9.63	151.06	22.88	53.01
2 青森県	16.73	19.86	30.76	43.19	54.46	9.54	150.22	23.05	53.72
3 岩手県	16.84	19.77	32.15	42.97	53.40	9.52	150.67	23.94	54.29
4 宮城県	16.45	19.31	33.22	41.73	49.27	9.52	147.27	22.88	53.06
5 秋田県	16.99	20.58	34.14	44.54	59.06	9.45	154.51	24.23	56.40
6 山形県	16.50	19.54	31.47	42.27	52.93	9.55	150.30	22.82	53.46
7 福島県	16.77	19.10	32.31	42.63	50.26	9.51	151.19	22.09	53.42
8 茨城県	16.88	21.26	35.15	44.13	56.41	9.27	153.86	22.05	56.48
9 栃木県	16.30	19.51	31.38	42.44	51.32	9.47	148.74	21.66	53.08
10 群馬県	16.37	19.18	32.56	40.93	48.80	9.39	149.18	21.50	52.83
11 埼玉県	16.50	21.28	34.22	44.01	56.82	9.29	155.09	21.36	55.84
12 千葉県	16.41	20.51	33.49	43.12	54.83	9.29	153.86	21.45	55.04
13 東京都	16.71	19.94	33.59	42.02	51.84	9.31	150.34	21.94	54.19
14 神奈川県	16.56	19.55	33.48	39.61	48.93	9.39	149.05	21.68	52.92
15 新潟県	17.13	20.48	34.63	44.86	57.83	9.38	154.11	22.80	56.23
16 富山県	16.62	19.36	31.86	43.98	55.97	9.47	155.46	23.45	54.63
17 石川県	17.17	20.43	34.08	44.74	56.82	9.28	155.25	23.21	56.27
18 福井県	17.01	20.82	34.71	44.83	65.20	9.24	158.44	24.23	57.54
19 山梨県	16.48	19.39	32.10	41.58	47.04	9.38	147.13	21.61	52.71
20 長野県	17.20	19.28	33.03	42.47	51.55	9.49	152.61	23.20	54.20
21 岐阜県	16.18	19.58	32.52	42.88	50.71	9.37	151.10	22.67	53.88
22 静岡県	16.19	19.52	31.75	42.38	53.60	9.39	152.56	21.44	53.69
23 愛知県	15.72	18.36	32.35	40.74	47.07	9.43	150.87	21.45	52.16
24 三重県	16.48	19.03	32.89	42.84	51.17	9.47	149.84	22.29	53.52
25 滋賀県	16.30	19.36	32.07	41.51	51.59	9.37	151.89	21.82	53.41
26 京都府	15.94	19.57	32.51	39.66	51.77	9.26	150.01	22.67	53.21
27 大阪府	16.22	19.08	32.38	39.20	48.61	9.38	149.74	22.08	52.49
28 兵庫県	15.90	18.91	31.91	40.22	50.93	9.34	150.84	22.92	52.90
29 奈良県	16.30	19.42	32.55	42.05	50.78	9.32	149.53	22.57	53.57
30 和歌山県	16.87	20.22	33.43	43.23	50.98	9.47	149.95	23.01	54.56
31 鳥取県	16.19	19.21	31.31	42.50	59.34	9.43	153.38	22.59	54.13
32 島根県	16.24	19.21	32.69	43.01	56.21	9.32	155.08	23.45	54.83
33 岡山県	16.00	20.07	32.20	43.29	52.53	9.29	153.85	22.57	54.55
34 広島県	16.76	21.06	33.76	44.21	55.52	9.28	154.39	24.31	56.29
35 山口県	16.16	19.20	31.65	41.99	53.48	9.41	149.91	22.19	53.30
36 徳島県	16.31	18.95	32.38	42.74	49.40	9.49	150.83	22.44	53.24
37 香川県	15.97	19.48	31.84	41.68	49.68	9.36	151.41	22.05	53.15
38 愛媛県	16.23	19.59	32.42	42.39	52.91	9.41	151.59	22.39	53.87
39 高知県	16.46	19.34	33.36	42.69	50.78	9.55	149.73	22.67	53.56
40 福岡県	16.76	20.06	32.74	42.40	53.66	9.36	151.75	24.07	54.73
41 佐賀県	16.49	19.15	32.87	42.36	53.11	9.30	149.89	23.56	54.17
42 長崎県	16.37	19.20	31.13	41.97	54.48	9.37	151.02	23.39	53.69
43 熊本県	16.69	19.28	32.26	42.35	53.03	9.37	150.71	23.31	54.04
44 大分県	16.84	20.54	34.22	44.16	56.03	9.35	153.06	24.36	56.17
45 宮崎県	16.33	20.38	32.87	43.73	53.79	9.36	151.44	23.57	54.91
46 鹿児島県	16.36	19.23	31.28	41.22	49.67	9.41	150.68	23.28	53.06
47 沖縄県	16.59	18.56	32.08	41.24	47.45	9.54	149.86	24.67	52.81

小5女子

都道府県	握力 kg	上体起こし 回	長座体前屈 cm	反復横とび 点	[20mシャトルラン] 回	50m走 秒	立ち幅とび cm	[ソフトボール投げ] m	体力合計点 点
全国(公立)	16.13	18.60	37.21	40.06	41.29	9.61	145.31	13.88	55.54
1 北海道	16.89	17.56	36.96	39.26	36.06	9.83	144.59	13.92	54.04
2 青森県	16.64	19.11	35.50	41.85	46.10	9.69	144.04	14.17	56.15
3 岩手県	16.78	18.89	36.27	41.65	44.18	9.67	146.45	15.07	56.73
4 宮城県	16.36	18.44	37.45	40.04	39.17	9.70	141.61	14.03	55.01
5 秋田県	16.77	20.10	38.67	43.08	49.38	9.55	150.29	15.47	59.04
6 山形県	16.28	18.58	35.83	40.78	44.44	9.67	145.21	14.45	55.79
7 福島県	16.58	18.48	36.69	41.37	42.98	9.62	146.65	14.20	56.22
8 茨城県	16.75	20.69	39.72	42.73	47.50	9.44	149.53	14.62	59.24
9 栃木県	16.10	18.78	35.78	40.78	42.04	9.65	143.98	13.96	55.41
10 群馬県	16.06	18.10	37.24	39.13	39.60	9.62	144.21	13.59	54.74
11 埼玉県	16.38	20.41	38.88	42.23	46.80	9.50	150.44	13.75	58.28
12 千葉県	16.08	19.72	38.02	41.16	44.78	9.51	148.00	13.43	57.01
13 東京都	16.29	19.06	38.25	40.17	40.40	9.52	144.41	13.22	55.80
14 神奈川県	16.06	18.31	37.84	37.30	36.30	9.65	142.08	12.91	53.69
15 新潟県	16.77	19.68	38.84	43.43	48.74	9.54	149.56	14.40	58.73
16 富山県	16.21	18.38	36.34	42.29	45.29	9.64	150.58	14.70	56.83
17 石川県	16.62	18.94	37.92	42.55	45.08	9.54	148.79	14.58	57.64
18 福井県	16.41	19.89	39.01	43.24	54.20	9.48	151.66	15.28	59.45
19 山梨県	16.21	18.39	36.41	39.80	36.14	9.60	141.94	14.07	54.52
20 長野県	16.38	17.96	37.27	40.45	40.50	9.76	145.30	14.14	55.29
21 岐阜県	15.84	18.56	36.87	40.93	39.91	9.62	145.09	14.60	55.64
22 静岡県	15.96	18.58	36.34	40.45	43.74	9.57	147.59	14.20	56.08
23 愛知県	15.44	17.41	36.82	38.90	37.38	9.64	145.86	13.45	53.91
24 三重県	16.08	17.77	37.10	40.74	39.42	9.72	143.68	14.11	54.87
25 滋賀県	15.85	17.76	35.70	39.15	38.73	9.70	144.12	13.26	53.84
26 京都府	15.47	18.13	36.32	37.49	40.44	9.55	142.27	13.99	54.09
27 大阪府	15.89	17.84	36.72	37.16	38.04	9.65	142.49	13.42	53.58
28 兵庫県	15.55	17.66	36.34	38.05	39.44	9.62	143.59	13.53	53.87
29 奈良県	16.01	18.31	36.87	39.85	39.80	9.59	142.88	14.11	55.00
30 和歌山県	16.65	19.29	37.72	41.65	41.63	9.67	145.43	14.59	56.56
31 鳥取県	15.84	18.25	35.35	40.97	48.37	9.68	146.56	13.70	55.77
32 島根県	15.90	17.73	36.46	40.85	45.24	9.58	147.06	14.15	55.91
33 岡山県	15.79	18.56	36.34	41.04	40.50	9.55	147.36	14.12	55.78
34 広島県	16.40	20.22	38.08	42.20	44.59	9.52	148.28	15.01	57.99
35 山口県	15.68	18.16	36.03	40.45	44.58	9.65	143.30	13.67	55.10
36 徳島県	16.03	18.01	37.13	40.58	39.04	9.74	144.79	14.22	54.94
37 香川県	15.62	18.36	36.30	39.99	39.85	9.59	144.68	14.34	54.96
38 愛媛県	15.92	18.49	36.31	40.59	44.37	9.62	145.26	13.76	55.66
39 高知県	16.06	18.08	37.15	40.91	40.85	9.77	143.40	14.62	55.19
40 福岡県	16.29	18.64	36.77	40.08	41.30	9.67	144.32	14.27	55.51
41 佐賀県	16.12	18.10	36.60	40.10	40.74	9.55	142.87	14.36	55.08
42 長崎県	15.96	18.09	35.12	40.35	44.33	9.60	144.46	14.21	55.28
43 熊本県	16.36	18.13	36.07	40.60	43.72	9.60	143.83	14.48	55.72
44 大分県	16.62	19.34	38.51	42.31	43.82	9.58	147.53	15.46	57.82
45 宮崎県	15.95	19.10	36.33	41.82	42.79	9.60	144.55	14.53	56.21
46 鹿児島県	16.10	18.13	35.25	39.40	40.55	9.59	145.24	14.30	54.93
47 沖縄県	16.22	17.32	36.15	39.76	37.09	9.82	142.89	14.79	53.92

中2男子

都道府県	握力 kg	上体起こし 回	長座体前屈 cm	反復横とび 点	持久走 秒	^[20m] シャトルラン 回	50m走 秒	立ち幅とび cm	^[ソフトボール投げ] m	体力合計点 点
全国(公立)	28.91	27.46	43.06	51.93	391.72	86.24	8.03	194.69	20.59	42.13
1 北海道	29.48	26.64	41.52	49.94	407.24	80.85	8.19	193.84	20.24	40.49
2 青森県	30.14	27.10	43.18	51.78	407.06	84.73	8.06	196.34	20.18	42.08
3 岩手県	30.34	27.68	45.01	52.19	392.48	86.92	8.07	199.02	21.48	43.82
4 宮城県	29.12	27.36	43.55	52.00	398.32	84.13	8.02	194.05	19.86	42.08
5 秋田県	30.82	27.66	45.60	51.95	390.32	87.21	7.99	198.50	21.32	44.03
6 山形県	29.33	27.26	43.35	51.27	384.94	86.73	8.01	195.56	20.78	42.50
7 福島県	29.80	26.34	41.53	52.22	395.01	87.05	8.02	196.14	20.31	41.20
8 茨城県	30.09	28.56	45.58	53.13	419.07	90.36	7.84	199.13	21.37	45.60
9 栃木県	28.93	27.00	42.18	52.57	383.82	86.11	8.11	191.70	19.31	41.40
10 群馬県	29.10	27.62	43.77	51.89	388.88	84.21	8.03	194.87	19.99	42.05
11 埼玉県	29.25	29.93	46.27	52.81	374.45	91.30	7.93	197.36	21.16	44.43
12 千葉県	28.91	28.61	46.54	52.62	385.27	88.17	7.87	196.70	20.56	44.35
13 東京都	28.62	27.21	41.48	51.61	397.38	83.22	8.07	192.44	20.22	40.67
14 神奈川県	28.22	26.67	41.25	50.02	391.66	86.14	8.10	190.15	20.01	40.14
15 新潟県	30.00	28.39	45.85	52.77	391.30	89.82	7.94	201.98	21.39	44.93
16 富山県	29.10	26.69	42.76	52.11	395.03	87.69	8.09	198.93	21.11	42.21
17 石川県	29.59	28.22	44.42	53.70	389.49	90.87	7.99	200.70	21.55	44.54
18 福井県	29.90	28.67	45.52	54.04	371.07	92.32	7.91	201.63	21.68	45.11
19 山梨県	29.78	27.39	43.54	51.96	404.65	83.96	8.00	195.05	20.40	42.54
20 長野県	29.33	26.97	43.66	50.58	399.91	84.37	8.01	197.91	21.44	42.39
21 岐阜県	28.84	27.26	44.08	52.85	397.38	86.00	7.94	195.55	20.89	42.84
22 静岡県	28.64	27.86	43.82	52.92	384.76	86.76	7.97	198.09	20.93	42.79
23 愛知県	28.06	26.95	42.60	51.71	394.40	86.09	8.12	191.82	20.30	40.59
24 三重県	28.64	26.91	43.31	52.42	397.39	85.75	8.07	194.60	20.81	42.11
25 滋賀県	28.72	27.91	44.23	52.73	396.57	85.93	8.05	196.86	20.65	43.18
26 京都府	27.73	26.92	41.68	51.40	395.97	88.64	7.92	191.75	20.31	41.64
27 大阪府	28.06	27.50	41.37	51.20	403.57	84.14	8.09	189.46	20.07	40.63
28 兵庫県	28.06	26.73	40.71	51.28	387.16	86.70	8.00	192.95	20.23	40.76
29 奈良県	28.86	28.87	42.97	53.79	393.29	87.48	7.93	194.99	20.46	43.11
30 和歌山県	28.95	27.88	43.98	52.86	407.29	84.30	8.05	192.59	20.93	42.47
31 鳥取県	29.27	26.91	41.33	52.20	384.84	90.61	7.97	196.55	20.09	42.40
32 島根県	28.63	26.63	41.62	51.61	386.71	90.39	8.00	194.79	20.23	41.43
33 岡山県	29.33	27.27	44.78	53.31	399.88	85.35	7.90	198.20	21.21	43.86
34 広島県	29.38	28.28	44.92	53.37	394.73	84.61	7.96	196.58	20.96	43.66
35 山口県	28.09	27.12	41.20	52.41	390.26	89.54	8.03	190.62	19.95	41.49
36 徳島県	29.64	25.93	42.65	51.87	405.19	84.28	7.96	195.56	20.81	41.96
37 香川県	28.93	26.51	42.65	52.38	397.81	85.04	7.92	194.37	20.97	42.23
38 愛媛県	28.42	26.58	41.60	51.82	388.64	88.71	8.07	195.21	20.16	41.34
39 高知県	29.57	27.16	42.40	52.23	401.30	82.18	8.09	193.77	21.04	41.74
40 福岡県	29.33	27.60	42.82	52.33	397.61	87.56	8.03	196.77	20.91	42.65
41 佐賀県	29.81	26.98	43.35	52.23	395.10	90.02	7.99	196.20	21.26	43.23
42 長崎県	28.92	27.27	41.47	52.40	385.48	91.18	8.12	195.22	20.33	41.61
43 熊本県	29.30	27.32	42.69	52.43	389.82	86.59	8.08	195.41	20.60	41.47
44 大分県	29.82	27.33	43.71	53.00	401.88	87.62	7.94	197.73	21.85	43.96
45 宮崎県	29.29	27.32	43.85	52.68	391.59	89.94	8.04	196.35	21.84	43.50
46 鹿児島県	28.44	26.46	41.24	51.37	394.45	85.71	8.14	193.70	20.43	40.93
47 沖縄県	30.10	26.15	42.74	50.52	416.59	78.94	8.09	196.74	22.18	41.51

中2女子

都道府県	握力 kg	上体起こし 回	長座体前屈 cm	反復横とび 点	持久走 秒	^[20m] シャトルラン 回	50m走 秒	立ち幅とび cm	^[ソフトボール投げ] m	体力合計点 点
全国(公立)	23.75	23.48	45.46	46.60	288.51	58.80	8.83	168.28	12.85	49.56
1 北海道	23.41	21.64	43.92	44.34	306.17	50.56	9.07	162.74	12.12	45.72
2 青森県	23.91	22.87	45.03	46.50	297.45	56.98	8.88	165.93	12.67	48.61
3 岩手県	24.46	23.55	47.19	46.91	289.84	59.29	8.88	169.83	13.61	51.08
4 宮城県	23.45	23.21	44.99	46.11	294.07	56.10	8.91	164.76	11.85	48.01
5 秋田県	24.49	23.69	47.44	46.73	292.48	59.93	8.83	170.02	13.47	51.12
6 山形県	23.79	23.21	45.11	46.19	277.39	60.49	8.78	166.68	12.97	49.71
7 福島県	24.02	22.54	44.46	46.35	289.78	59.65	8.85	167.25	12.58	48.40
8 茨城県	24.49	24.65	48.33	47.41	308.48	63.24	8.59	172.11	13.63	53.38
9 栃木県	23.90	23.59	44.67	47.15	288.89	60.36	8.88	166.80	12.46	49.49
10 群馬県	24.14	23.83	46.84	46.57	283.63	59.42	8.78	170.72	12.56	50.39
11 埼玉県	24.56	26.60	48.57	47.67	274.58	66.17	8.62	173.70	13.53	53.27
12 千葉県	24.10	25.03	48.38	47.19	281.85	62.35	8.63	172.01	12.91	52.42
13 東京都	23.44	23.62	44.27	46.55	291.79	57.50	8.84	166.28	12.34	48.32
14 神奈川県	23.19	22.50	43.52	44.81	292.08	57.23	8.88	163.07	12.18	46.89
15 新潟県	24.21	24.36	48.02	47.15	291.28	61.46	8.79	172.55	12.98	51.79
16 富山県	23.38	22.81	45.34	46.32	288.93	59.81	8.93	171.23	13.09	49.36
17 石川県	24.09	23.87	46.75	47.67	285.19	62.54	8.76	173.50	13.44	51.83
18 福井県	24.35	25.59	47.86	49.12	270.89	68.48	8.63	176.16	13.82	53.94
19 山梨県	24.14	23.38	45.32	46.61	264.95	57.85	8.73	168.40	12.72	50.08
20 長野県	23.87	22.44	46.08	44.78	298.18	56.37	8.87	167.34	12.91	48.65
21 岐阜県	24.10	23.39	46.10	47.11	293.12	57.62	8.74	168.90	13.42	50.50
22 静岡県	23.75	24.03	46.72	47.80	281.67	60.60	8.74	173.76	13.44	51.48
23 愛知県	23.45	23.29	45.31	46.77	290.07	59.20	8.91	167.42	12.97	48.73
24 三重県	23.69	23.03	45.63	47.40	289.19	59.12	8.88	169.35	13.34	50.02
25 滋賀県	23.77	23.64	45.31	47.06	292.36	58.82	8.89	169.58	12.42	49.69
26 京都府	23.13	23.25	44.25	46.32	290.26	61.48	8.73	166.39	12.78	49.27
27 大阪府	23.36	23.30	44.66	46.20	297.98	57.62	8.96	164.75	12.58	48.18
28 兵庫県	23.50	22.70	43.67	46.32	286.42	58.90	8.81	167.56	12.57	48.48
29 奈良県	23.65	24.31	45.32	47.38	298.08	58.28	8.84	166.86	12.70	49.51
30 和歌山県	23.98	23.75	45.90	47.58	299.92	57.94	8.91	166.80	13.47	49.84
31 鳥取県	23.82	23.37	44.13	46.92	282.19	62.80	8.75	169.66	12.52	50.02
32 島根県	23.37	21.90	43.93	45.77	287.52	60.95	8.86	167.80	12.62	48.03
33 岡山県	24.02	23.05	46.98	47.41	302.54	57.60	8.75	170.87	13.15	50.85
34 広島県	24.03	24.53	47.25	47.73	294.16	58.61	8.77	170.78	13.50	51.44
35 山口県	23.39	23.28	44.06	47.18	286.28	61.95	8.83	166.79	12.91	49.57
36 徳島県	24.27	21.86	45.53	46.31	302.20	54.53	8.84	168.66	12.88	49.12
37 香川県	23.44	21.88	45.01	45.93	305.02	55.52	8.80	166.90	12.76	48.50
38 愛媛県	23.48	22.97	43.96	47.05	283.78	62.36	8.81	168.73	12.53	49.19
39 高知県	23.71	22.59	44.46	46.92	304.03	56.30	9.00	167.54	13.30	48.46
40 福岡県	23.88	22.97	44.99	46.44	295.00	58.30	8.89	168.33	12.82	49.00
41 佐賀県	24.43	22.60	45.48	46.60	295.19	60.76	8.87	168.34	12.96	50.09
42 長崎県	23.56	23.69	43.31	47.17	282.14	64.79	8.87	169.80	12.82	49.61
43 熊本県	23.83	23.16	43.48	47.03	286.00	63.45	8.85	169.81	13.17	49.08
44 大分県	24.08	22.46	45.62	47.50	292.51	57.96	8.81	170.37	13.29	50.34
45 宮崎県	23.99	22.90	44.87	47.19	287.34	61.48	8.80	170.05	13.55	50.50
46 鹿児島県	23.19	22.62	42.96	46.21	290.69	57.85	8.95	168.15	12.68	48.12
47 沖縄県	23.77	21.88	45.15	46.28	314.77	53.14	9.03	168.70	13.79	48.38