

浸水警戒区域の指定について

1. 浸水警戒区域について（滋賀県流域治水の推進に関する条例第 13 条）

知事は、200 年につき 1 回の割合で発生するものと予想される降雨が生じた場合における想定浸水深を踏まえ、浸水が発生した場合には建築物が浸水し、県民の生命または身体に著しい被害を生ずるおそれがあると認められる土地の区域で、一定の建築物の建築の制限をすべきものを浸水警戒区域として指定することができる。

2. 米原市村居田地区の状況について

H26	8 月～	「米原市村居田地区水害に強い地域づくり住民 WG」再開
H27	2 月 17 日	家屋測量結果の報告
"	8 月 1 日	まちあるきを実施
"	11 月 29 日	避難カードの作成
H28	1 月 26 日	浸水警戒区域（素案）の説明
"	9 月 4 日	浸水警戒区域に関する説明会
"	12 月 3 日～4 日	浸水警戒区域と支援制度に関する個別説明会
H29	1 月 22 日	平成 28 年度村居田区定期総会
"	2 月 28 日	湖北圏域水害・土砂災害に強い地域づくり協議会
"	3 月 15 日～29 日	浸水警戒区域の指定の（案）の縦覧
"	4 月 14 日～28 日	米原市長意見照会



3. 高島市朽木野尻地区の状況について

H27	6 月～	「高島市朽木野尻地区水害・土砂災害に強い地域づくり住民 WG」開始
"	10 月～	水害履歴調査
H28	1 月 30 日	災害リスクマップの確認、避難カードの作成
"	2 月 27 日	水害履歴調査結果・家屋測量結果の報告、危険箇所の確認
"	9 月 7 日	浸水警戒区域（素案）の説明、図上避難訓練を実施
"	10 月 29 日	まちあるきを実施
H29	1 月 21 日	浸水警戒区域に関する説明会
"	2 月 5 日	浸水警戒区域と支援制度に関する個別説明会
"	3 月 5 日	水害に強い地域づくり住民ワーキング
"	3 月 27 日	高島地域水害・土砂災害に強い地域づくり協議会
"	4 月 10 日～24 日	浸水警戒区域の指定の（案）の縦覧
"	4 月 25 日～5 月 12 日	高島市長意見照会



4. 今後の予定

平成 29 年 5 月 29 日	流域治水推進審議会
平成 29 年 6 月	浸水警戒区域指定告示

水害に強い地域づくりについて

そなえる

ととめる

出前講座
現状の水害リスク把握・情報提供

図上訓練
ワークショップ・DIG・意見交換・課題共有

現状の住まい方の把握(H \geq 3m)
既存住宅の現地調査・評価

現地確認・水害リスクの見える化
まちあるき・まるまちの設置ほか

浸水警戒区域(素案)の提示

避難計画の検討
〇〇地区防災マップ、タイムライン、避難カード等

住まい方ルール of 検討
人命被害回避の具体策(建築耐水化、一時避難所等)を検討

避難訓練の実施
避難計画に基づいた実践

浸水警戒区域の検討

同時期に検討

合意形成

水害に強い地域づくり計画の策定

浸水警戒区域案の縦覧、関係者からの意見聴取

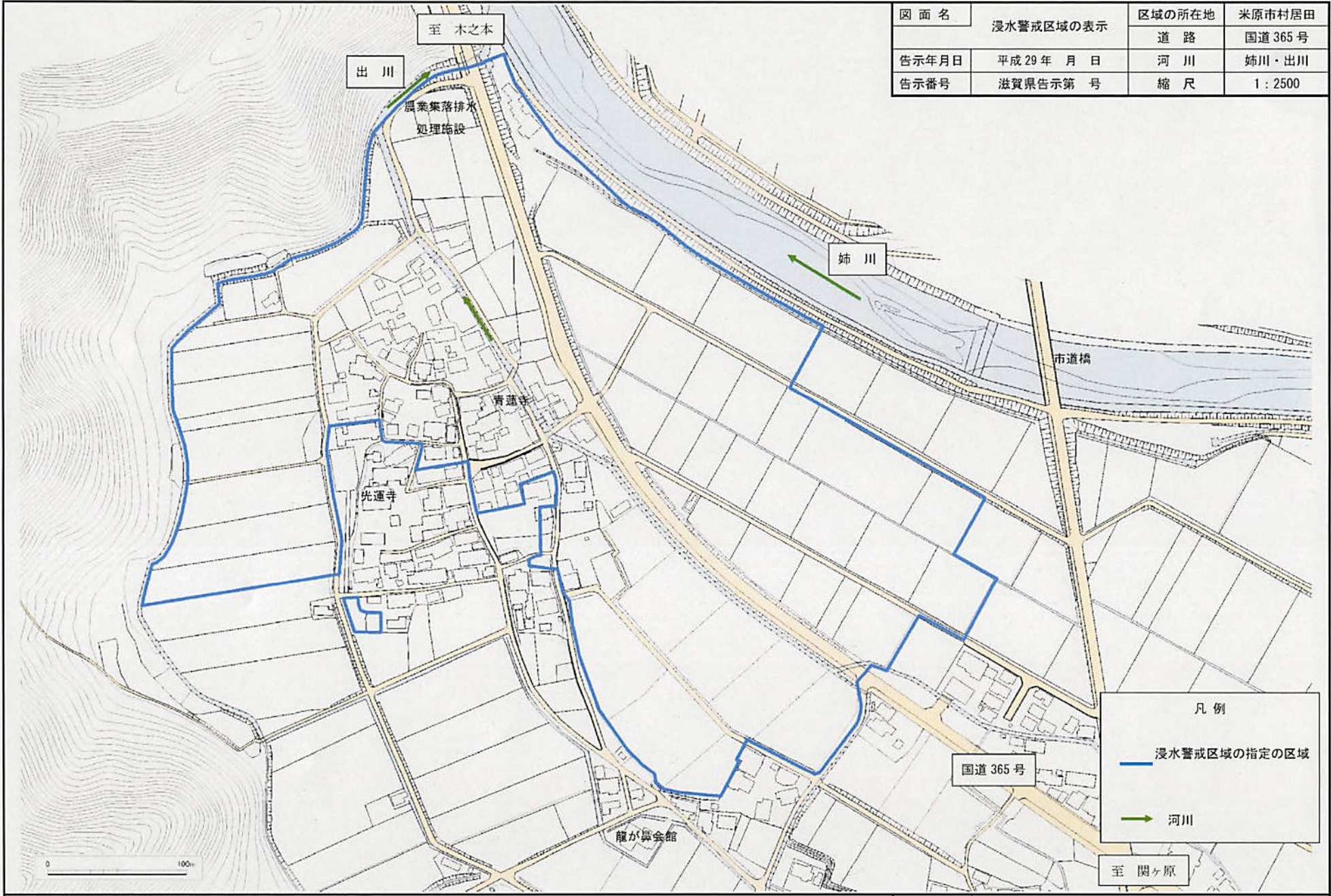
◆浸水警戒区域における
新築・改築住居のチェック
◆支援制度の適用

浸水警戒区域
の指定(告示)

審議会からの意見聴取

市町の長からの意見聴取

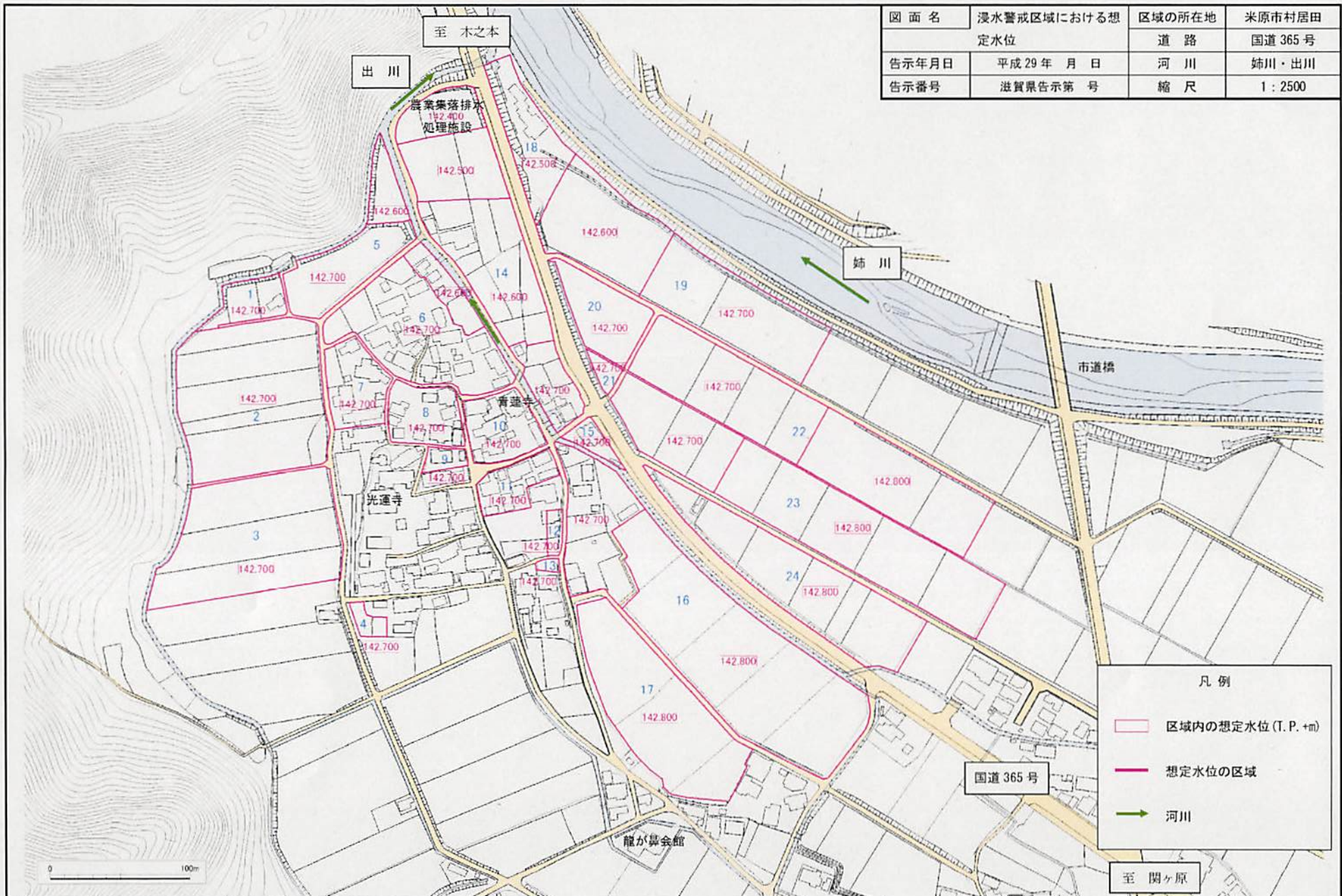
図面名	浸水警戒区域の表示	区域の所在地	米原市村居田
		道路	国道365号
告示年月日	平成29年月日	河川	姉川・出川
告示番号	滋賀県告示第号	縮尺	1:2500



凡例
— 浸水警戒区域の指定の区域
→ 河川

※背景図は、米原市都市計画図(白図)を使用し、建物の位置・形状を一部修正している。
(都市計画図：平成21年10月航空写真撮影、平成24年3月修正)

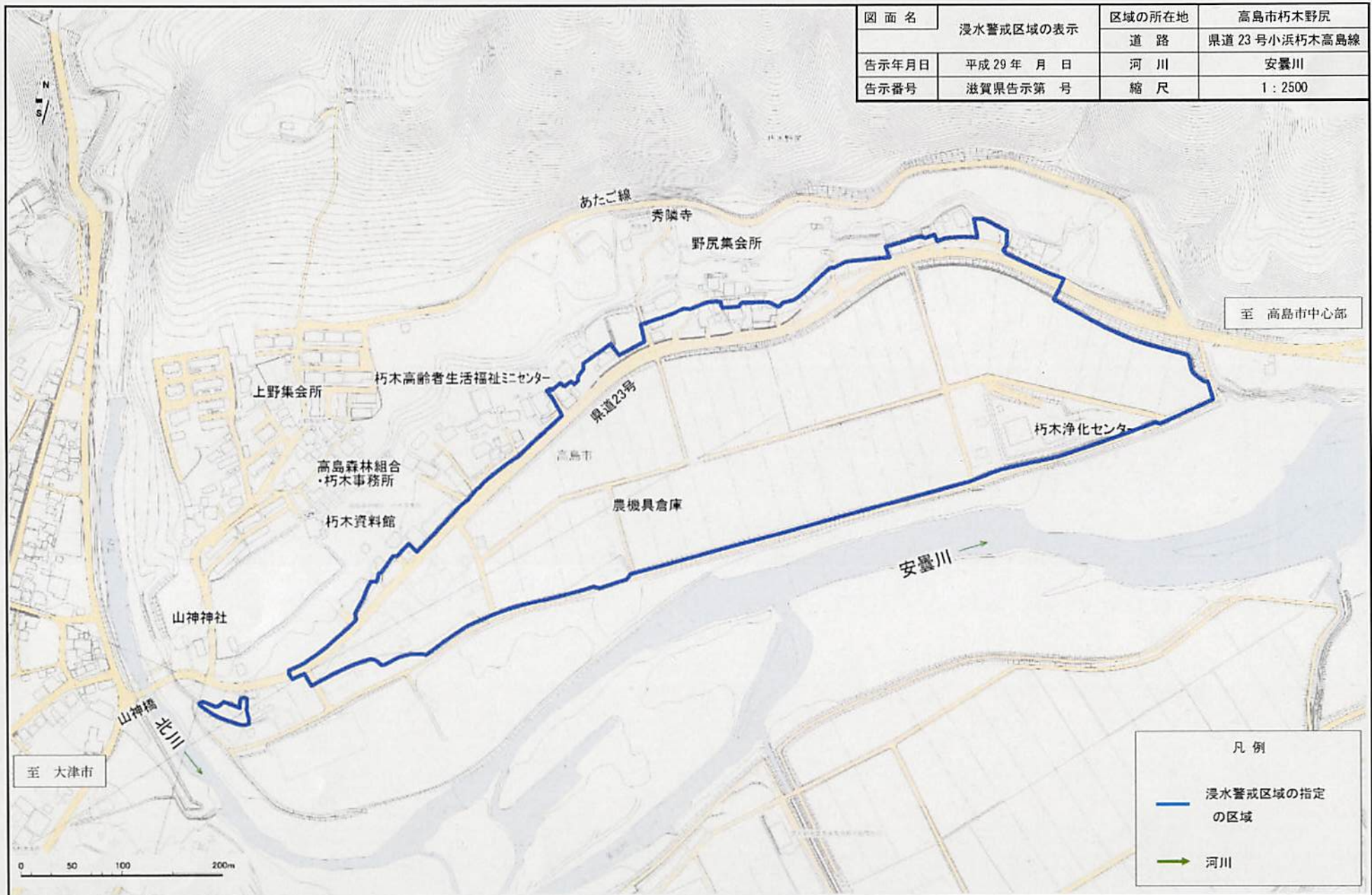
図面名	浸水警戒区域における想定水位	区域の所在地	米原市村居田
告示年月日	平成29年月日	道路	国道365号
告示番号	滋賀県告示第 号	河川	姉川・出川
		縮尺	1:2500



※背景図は、米原市都市計画図(白図)を使用し、建物の位置・形状を一部修正している。
 (都市計画図：平成21年10月航空写真撮影、平成24年3月修正)

凡例	
	区域内の想定水位 (T.P. +m)
	想定水位の区域
	河川

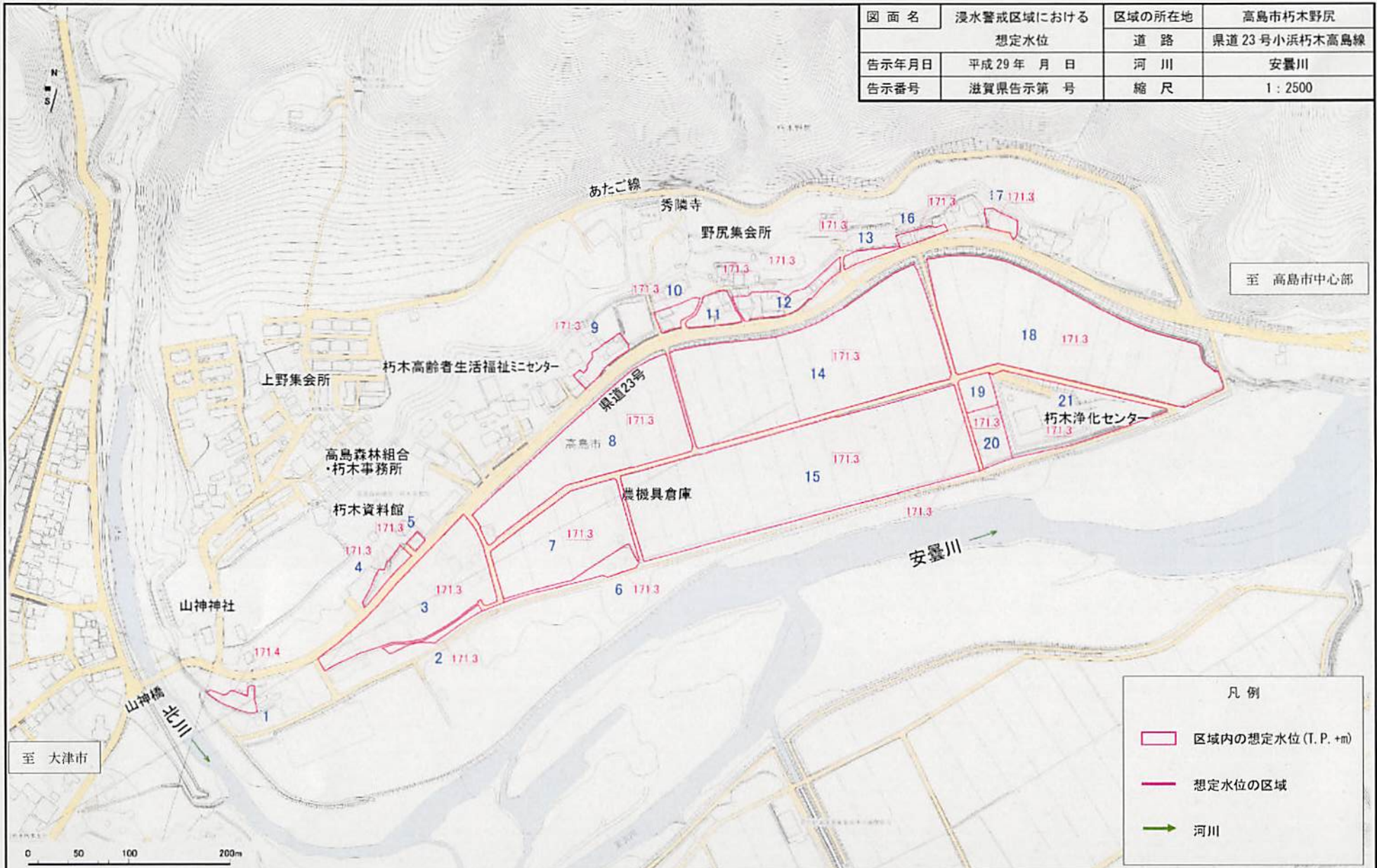
図面名	浸水警戒区域の表示	区域の所在地	高島市朽木野尻
告示年月日	平成29年月日	道路	県道23号小浜朽木高島線
告示番号	滋賀県告示第号	河川	安曇川
		縮尺	1:2500



凡例	
—	浸水警戒区域の指定の区域
→	河川

※背景図は、高島市都市計画図(白図)を使用している。
(都市計画図：国土地理院地図(平成27年5月)より作成)

図面名	浸水警戒区域における 想定水位	区域の所在地	高島市朽木野尻
告示年月日	平成29年月日	道路	県道23号小浜朽木高島線
告示番号	滋賀県告示第 号	河川	安曇川
		縮尺	1:2500



凡例	
	区域内の想定水位 (T.P. +m)
	想定水位の区域
→	河川

※背景図は、高島市都市計画図(白図)を使用している。
(都市計画図：国土地理院地図(平成27年5月)より作成)