

平成29年台風5号による被害状況等について

◎被害等の状況(9月1日現在)

■ 道路 (被害額 約254百万円)

◇ 路肩欠損など、22箇所(12路線)で被害を確認

・主な路線 県道 中河内木之本線、県道 丁野虎姫長浜線

※ 県道等の通行止めの状況

・災害によるもの 7路線 7区間(うち2路線2区間通行止継続中)

・事前通行規制 23路線 28区間(8月13日12時に全て解除)

■ 河川 (被害額 約891百万円)

◇ 護岸の欠損など、39箇所(18河川)で被害を確認

・主な河川 石田川、天野川、愛知川

※ 応急復旧が必要となる箇所については工事中(4箇所)

◇ 河川からの洪水に伴い琵琶湖岸にゴミが漂着

・湖東土木事務所および長浜土木事務所管内等に計約1,150t

※ 漂着物については、早急な対応が必要な場所は既決予算で処分済

■ 砂防 (被害額 約42百万円)

◇ 土砂流出による土砂の堆積など、13箇所を確認。

・主な被災箇所 長浜市余呉町、大津市葛川貫井町、東近江市黄和田町

■ 公園 (被害額 約11百万円)

◇ 四阿の損壊など、5箇所(3地区)で被害を確認

・被害箇所 湖岸緑地(松原米川・長浜南浜地区)、奥びわスポーツの森

※ 公園の利用について

・指定管理者による応急措置により、四阿周辺部を除き公園使用可能

◎災害復旧事業の概要

■ 災害復旧費(被害額)および復旧対応

◇ 台風5号による災害復旧に要する経費(被害額)は、約12億円

◇ 既決予算の範囲内で応急復旧等を行う(約84百万円)

◇ 本復旧に係る費用について補正予算で上程予定

災害復旧費(被害額)	合計	約1,198百万円
道路関係		約254百万円
河川関係		約891百万円
砂防関係		約42百万円
公園関係		約11百万円

台風5号による災害発生箇所図 【道路関係】



台風5号による災害発生箇所図 【河川関係】



台風5号による漂着ごみ発生箇所図



写真1 彦根市新海



写真2 彦根市須越



写真3 米原市磯

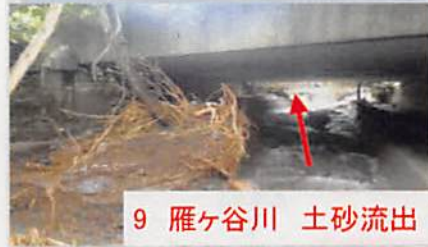


写真4 米原市朝妻



台風5号による災害発生箇所図 【砂防関係】

滋賀県管内図



9 雁ヶ谷川 土砂流出



10 妙理川 土砂流出



1 大津市葛川貫井町
(貫井地区 法面崩壊)



1 貫井地区 法面崩壊



4 宮の谷 倒木

5 長浜市余呉町椿坂
(下谷川 土砂流出)

9 長浜市余呉町柳ヶ瀬
(雁ヶ谷川 土砂流出)

7 長浜市余呉町小谷
(ジゴ谷川 土砂流出)

10 長浜市余呉町菅並
(妙理川 土砂流出)

12 長浜市余呉町菅並
(小市川 土砂流出)

11 長浜市余呉町菅並
(白谷川 土砂流出)

13 長浜市余呉町上丹生
(摺墨川 土砂流出)

8 長浜市余呉町中之郷
(白浪谷川 土砂流出)

6 長浜市余呉町中之郷
(溝谷川 土砂流出)

2 東近江君ヶ畑町
(庵の谷 倒木)

4 東近江市政所町
(宮の谷 倒木)

3 東近江市黄和田町
(岩谷川 流路工破損)

3 岩谷川 流路工破損



台風5号による災害発生箇所図

【公園関係】



① 湖岸緑地(松原米川地区)
さいかち浜

② 湖岸緑地(長浜南浜地区)

(2) 倒木1本・四阿1棟



(3) 川道: 倒木1本



③ 奥びわスポーツの森
倒木2本



(4) 姉川河口: 橋高欄一部損壊

