

## 木材生産量の拡大に向けた人材育成について

### 1 現状と課題

平成30年度の滋賀県の木材生産量は76,000 m<sup>3</sup>であるが、令和2年度には120,000 m<sup>3</sup>に拡大する計画である。

一方、滋賀県の森林組合や林業事業体の林業従事者は平成30年度末で262人、平成2年度の663人と比較して40%まで減少しており、60歳以上の従事者も96人と全体の37%を占めており高齢化も進んでいる。

また、県内の林業労働生産性(1人1日当たりの木材生産量)は、3.0 m<sup>3</sup>/人日であり、木材生産量の拡大を進めるほか、近年頻発する風倒木等の災害に対応するためには、新規就業者の確保をするとともに、労働生産性を向上させる必要がある。

### 2 取組の状況

令和元年6月に林業人材育成機関「滋賀もりづくりアカデミー」を開講し、既就業者コースの研修を開始、現地指導を中心に林業労働生産性6.0 m<sup>3</sup>/人日を目標に技術の向上を進めている。

次年度には、新規就業者コースも開講し、林業の基本技術を習得するとともに、地域振興に貢献できる人材育成を進め、緑の雇用制度と併せ、年6名以上の新規就業者を確保していきたい。

### 3 今後の方向

滋賀もりづくりアカデミーを中心に、安全技術を身につけることを基本とし、既就業者の技術レベルの向上、新規就業者の確保を進めるとともに、労働力確保支援センターや県内森林組合、林業事業体とも連携し、作業員の定着を図っていくものとする。

### 4 参考

別添資料

## 滋賀もりづくりアカデミーの概要について

### 1. 名 称

#### 『滋賀もりづくりアカデミー』

- ・ 滋賀らしい森林づくりを担う専門性の高い人材育成機関

### 2. 体制

- ・ 学 長：琵琶湖環境部長
- ・ 副学長：森林政策課長
- ・ 事務局長：森林政策課長

### 3. 対象コースとめざす育成の姿

コース名	既就業者[R元～]	新規就業者(転職者)[R2～]	市町職員[R元～]
育成目的 (目指す姿)	・ 労働生産性 6 m <sup>3</sup> /人・日 以上を達成できる人材	・ 現場作業が安全にできる人材 ・ 山村に新たな活力を与えてくれる人材	・ 森林整備の方針を立て、業務の発注ができる人材
対象人数	13 班/年 (R元年度は8班) ・ 4年で県内全班を一巡	・ 6人/年程度を養成	・ 県内 19 市町全てを対象
実施回数・ 期間	・ 各班ごとに現地での巡回指導 3日×年3期×対象班	・ 1回の研修期間は2.5ヶ月 ・ 年間3回の受講機会(2.5か月×3)	・ 1項目1～2日実施 ・ 年間で5項目(年10日程度)

#### 《参考》本県の森林づくりにおける目標数値

- ・ 素材生産量：200,000m<sup>3</sup>/年(令和12年度)
- ・ 作業班の技術向上：6 m<sup>3</sup>/人・日(令和12年度)
- ・ 新規就業者：毎年10人(国の「緑の雇用制度」と連携しながら、県では毎年6人程度育成)
- ・ 新制度に対応できる職員の養成：19市町

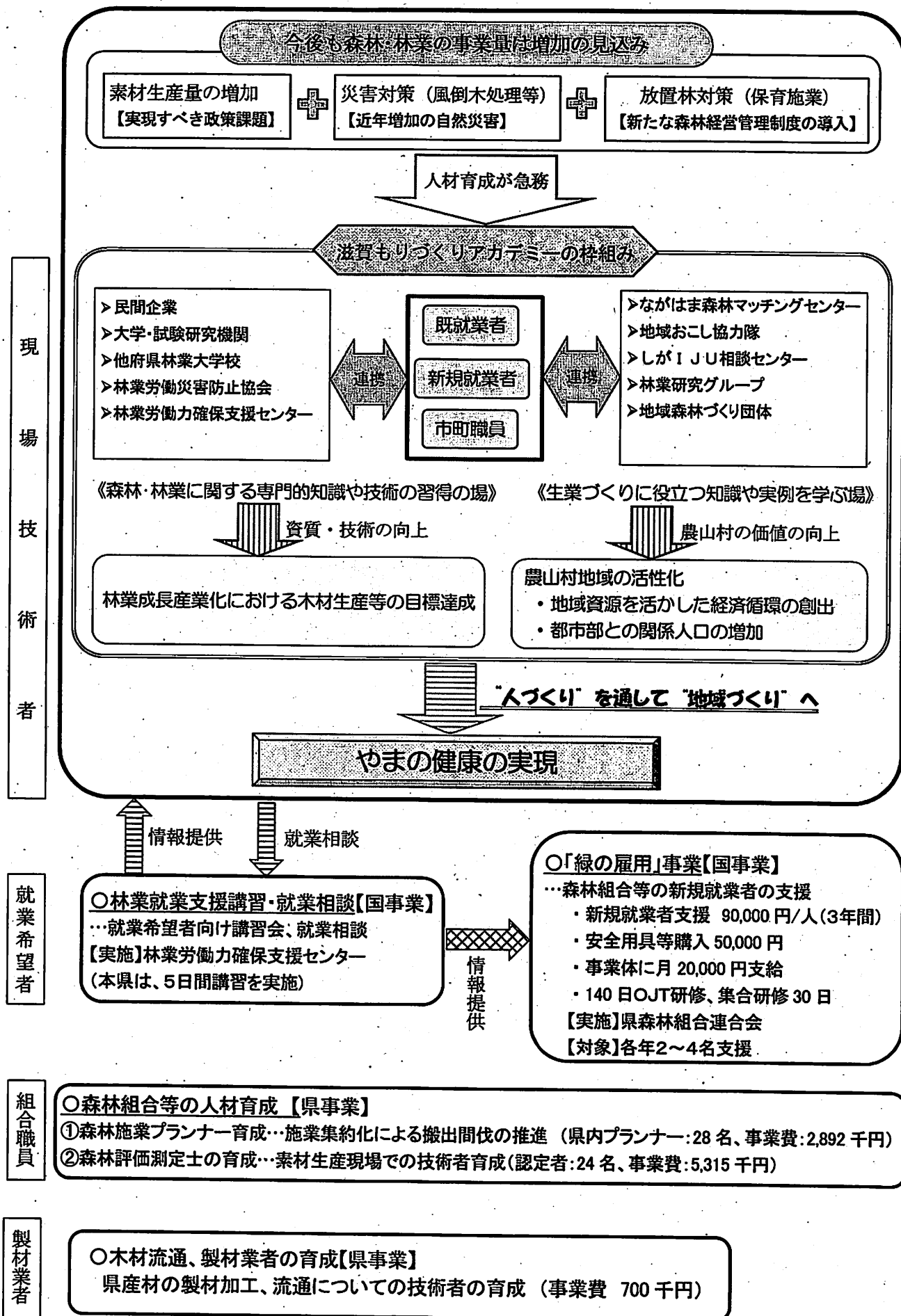
### 4. 滋賀らしい人材育成

○ 滋賀もりづくりアカデミーでは、特に新規就業者の講座においては、林業そのものだけでなく、林業に携わりながら山村の暮らし方を学ぶことができるカリキュラムの設定を検討している。

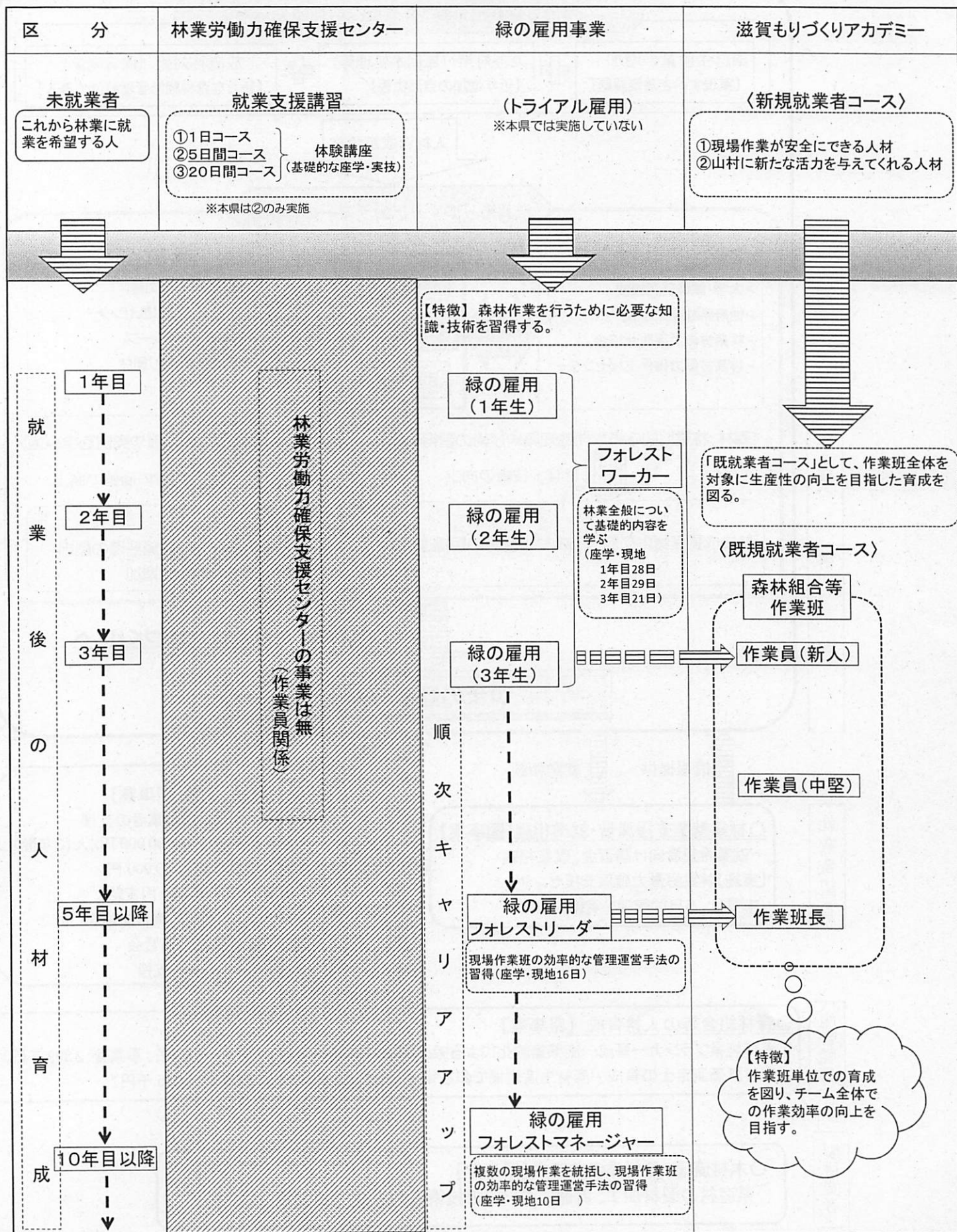
#### 《カリキュラムに反映させたい滋賀らしさ》

- ① 「森－川－里－湖」のつながりを意識した森づくり  
(間伐を繰り返す、環境と林業が両立できる森林施業の確立)
- ② 森林環境学習『やまのこ』からの継続性
- ③ 林業技術に加え、農山村での暮らすための生業づくりに役立つ知識や事例に学ぶ場

## 5. 林業人材育成の概念図

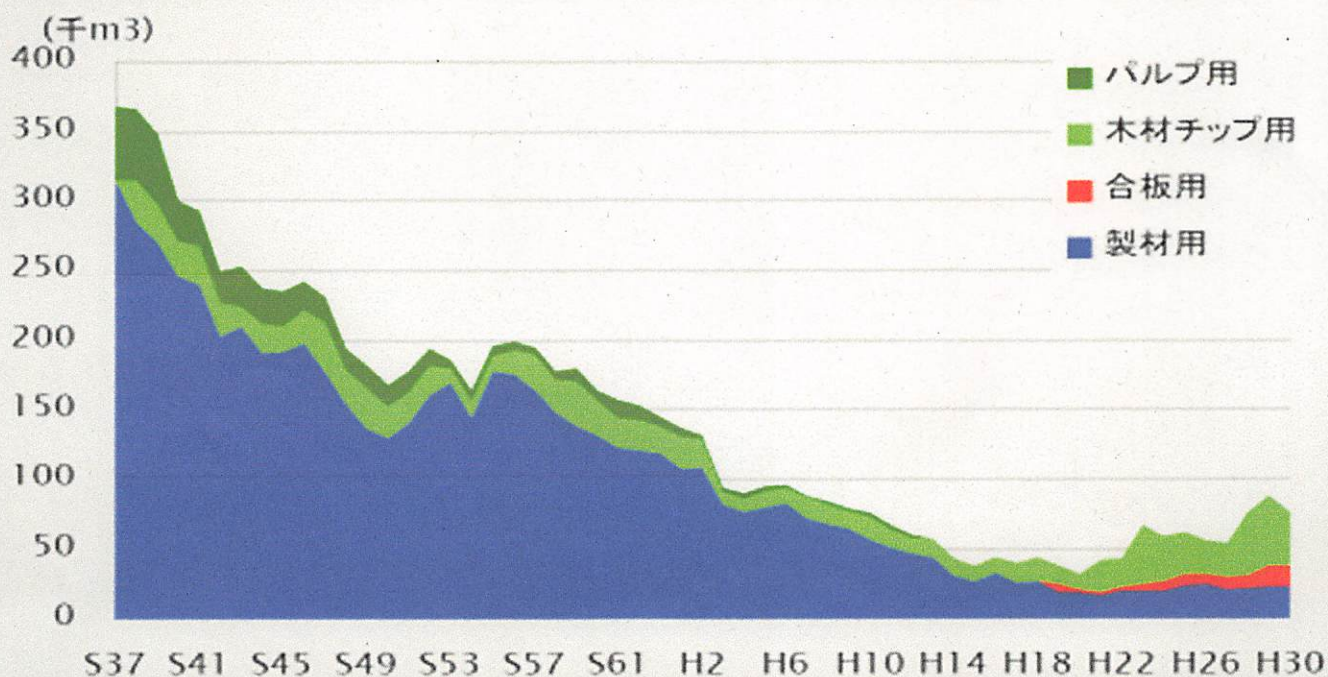


# 林業人材育成関連事業の一覧





# 滋賀県の需要部門別素材生産量の推移

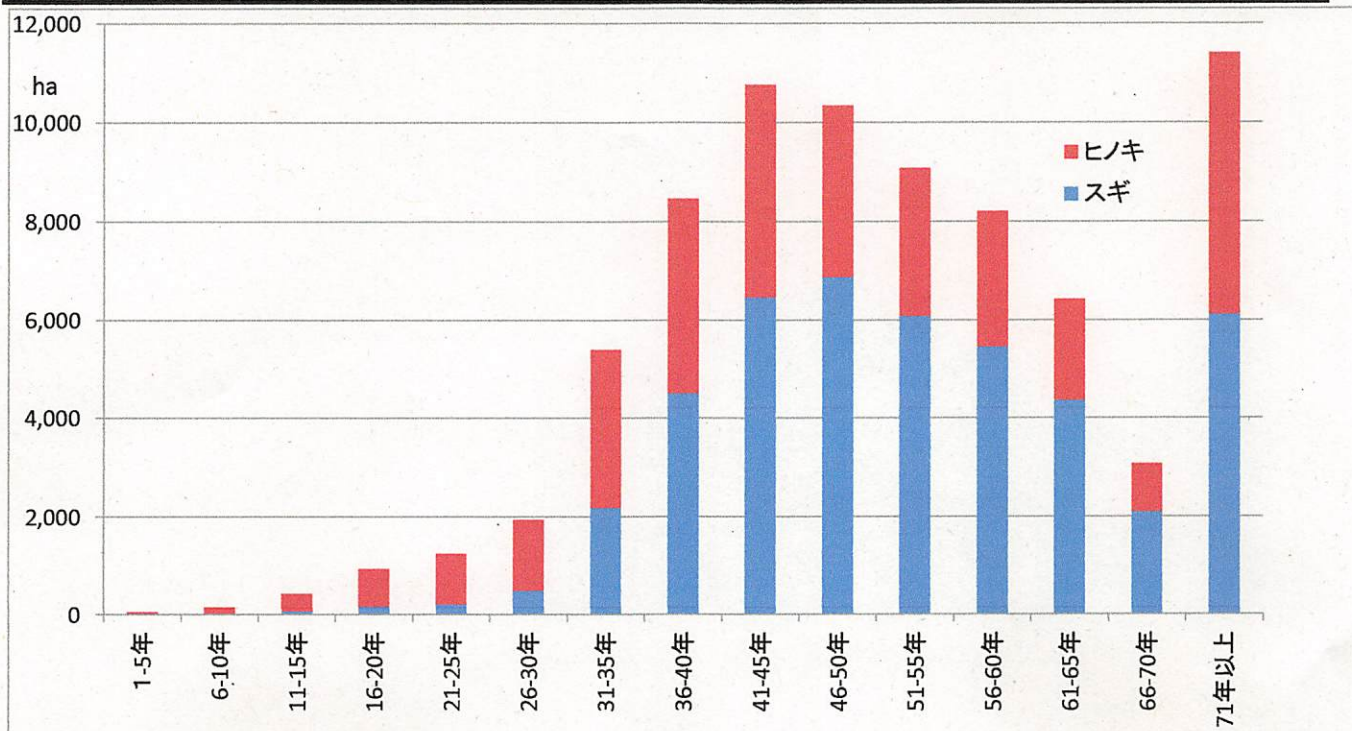


滋賀県森林・林業統計要覧および  
木材需給報告書(S54～S35)より

## 滋賀県スギ・ヒノキ人工林面積(平成30年度末現在)

単位:ha

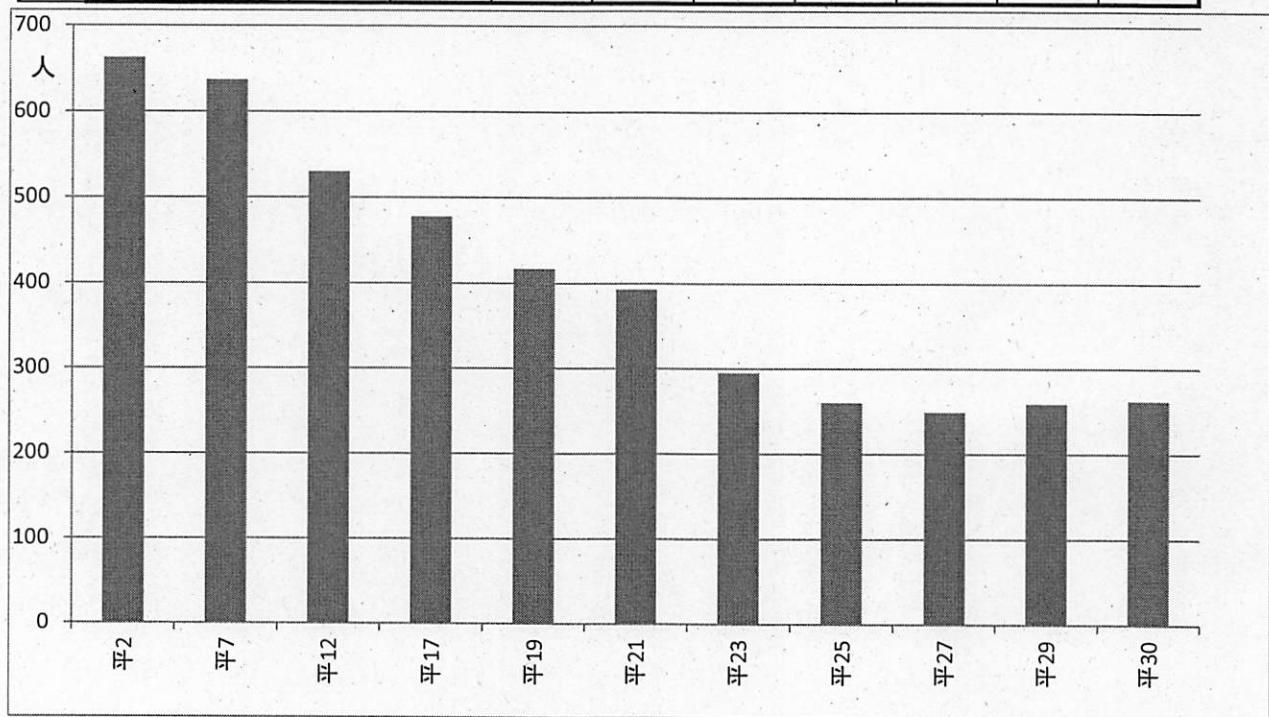
	1-5年	6-10年	11-15年	16-20年	21-25年	26-30年	31-35年	36-40年	41-45年	46-50年	51-55年	56-60年	61-65年	66-70年	71年以上	合計
スギ	12	16	65	176	218	499	2,178	4,498	6,466	6,881	6,087	5,461	4,366	2,097	6,111	45,131
ヒノキ	47	140	376	768	1,040	1,451	3,232	3,976	4,292	3,454	2,989	2,751	2,073	981	5,292	32,862
計	59	156	441	944	1,258	1,950	5,410	8,474	10,758	10,335	9,076	8,212	6,439	3,078	11,403	77,993





## 滋賀県林業従事者の推移(人)

年	平2	平7	平12	平17	平19	平21	平23	平25	平27	平29	平30
人	663	637	530	478	417	393	295	260	249	259	262



## 滋賀県年齢別林業就業者数(人)

	16～19歳	20～29歳	30～39歳	40～49歳	50～59歳	60歳以上	合計
H30末		10	47	64	45	96	262

