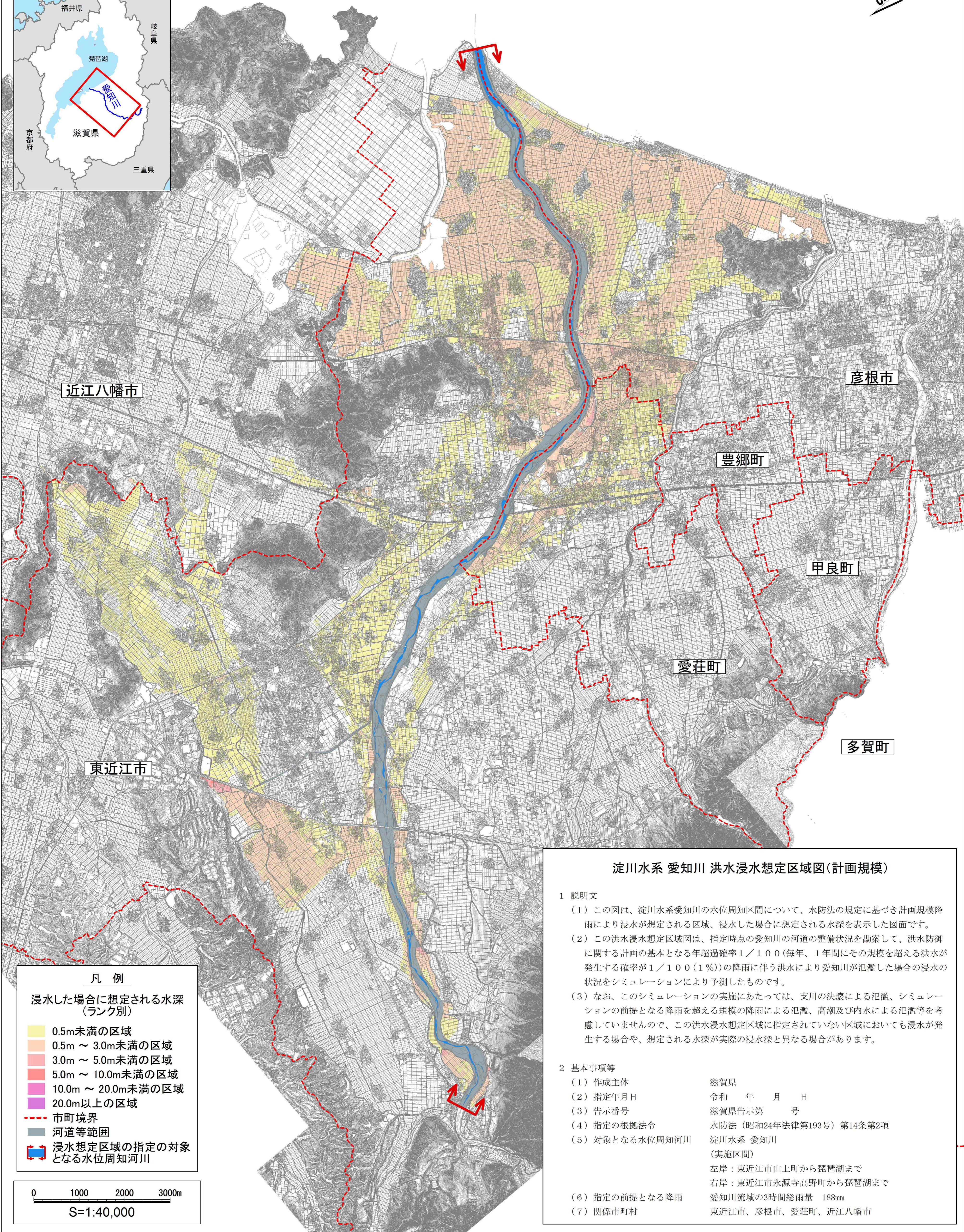
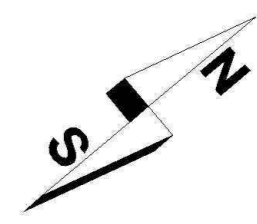
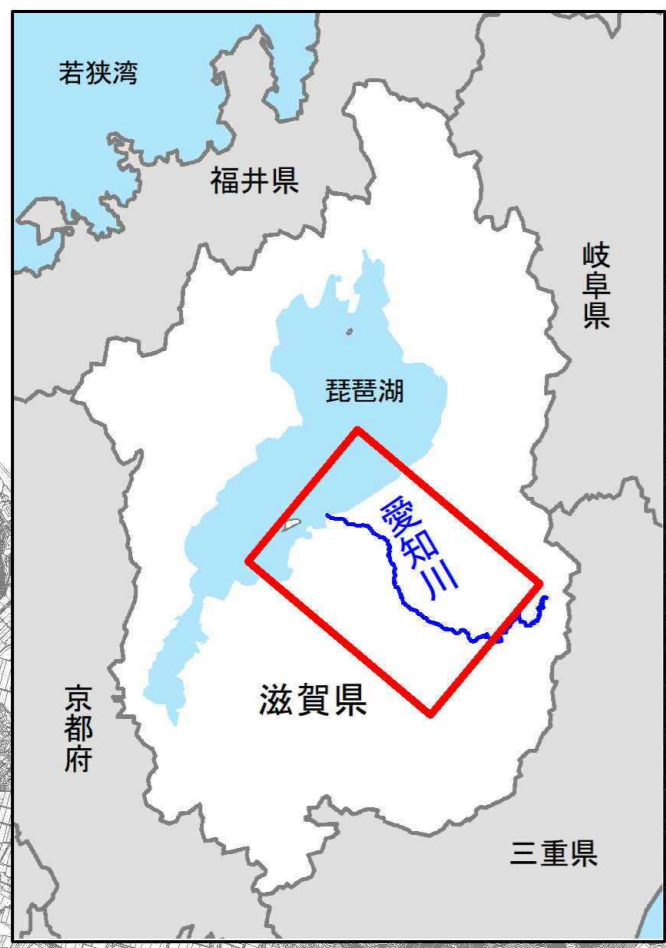


淀川水系愛知川 洪水浸水想定区域図 (計画規模)



淀川水系 愛知川 洪水浸水想定区域図(計画規模)

1 説明文

- (1) この図は、淀川水系愛知川の水位周知区間について、水防法の規定に基づき計画規模降雨により浸水が想定される区域、浸水した場合に想定される水深を表示した図面です。
- (2) この洪水浸水想定区域図は、指定時点の愛知川の河道の整備状況を勘案して、洪水防御に関する計画の基本となる年超過確率1/100(毎年、1年間にその規模を超える洪水が発生する確率が1/100(1%))の降雨に伴う洪水により愛知川が氾濫した場合の浸水の状況をシミュレーションにより予測したものです。
- (3) なお、このシミュレーションの実施にあたっては、支川の決壊による氾濫、シミュレーションの前提となる降雨を超える規模の降雨による氾濫、高潮及び内水による氾濫等を考慮していませんので、この洪水浸水想定区域に指定されていない区域においても浸水が発生する場合や、想定される水深が実際の浸水深と異なる場合があります。

2 基本事項等

- | | |
|-----------------|---|
| (1) 作成主体 | 滋賀県 |
| (2) 指定年月日 | 令和 年 月 日 |
| (3) 告示番号 | 滋賀県告示第 号 |
| (4) 指定の根拠法令 | 水防法(昭和24年法律第193号)第14条第2項 |
| (5) 対象となる水位周知河川 | 淀川水系 愛知川
(実施区間)
左岸: 東近江市山上町から琵琶湖まで
右岸: 東近江市永源寺高野町から琵琶湖まで |
| (6) 指定の前提となる降雨 | 愛知川流域の3時間総雨量 188mm |
| (7) 関係市町村 | 東近江市、彦根市、愛荘町、近江八幡市 |

凡 例

浸水した場合に想定される水深
(ランク別)

- 0.5m未満の区域
- 0.5m ~ 3.0m未満の区域
- 3.0m ~ 5.0m未満の区域
- 5.0m ~ 10.0m未満の区域
- 10.0m ~ 20.0m未満の区域
- 20.0m以上の区域

- 市町境界
- 河道等範囲
- 浸水想定区域の指定の対象となる水位周知河川

0 1000 2000 3000m
S=1:40,000