

○収支見通し(令和3年度～令和12年度)

1.水道用水供給事業

①投資計画 (百万円)

R3	R4	R5	R6	R7	R8	R9	R10	R11	R12	合計
9,204	6,099	2,981	3,331	3,541	4,263	2,851	2,490	3,842	2,984	41,586

主要事業:吉川浄水場耐震対策工事(R1～R4) 総事業費 96億円
 管路更新工事(R3～R12) 153億円
 浸水対策工事(R3～R4) 2億円

②水量

基本水量(1日最大給水量)	192,730 m ³ /日(H23～R2)	179,090 m ³ /日(R3～R12)
使用水量	135,431 m ³ /日(R1)	130,215 m ³ /日(R3～R12)

③料金

基本料金の料率	基本水量1m ³ につき月額	1,270円
使用料金の料率	使用水量1m ³ につき	29円20銭

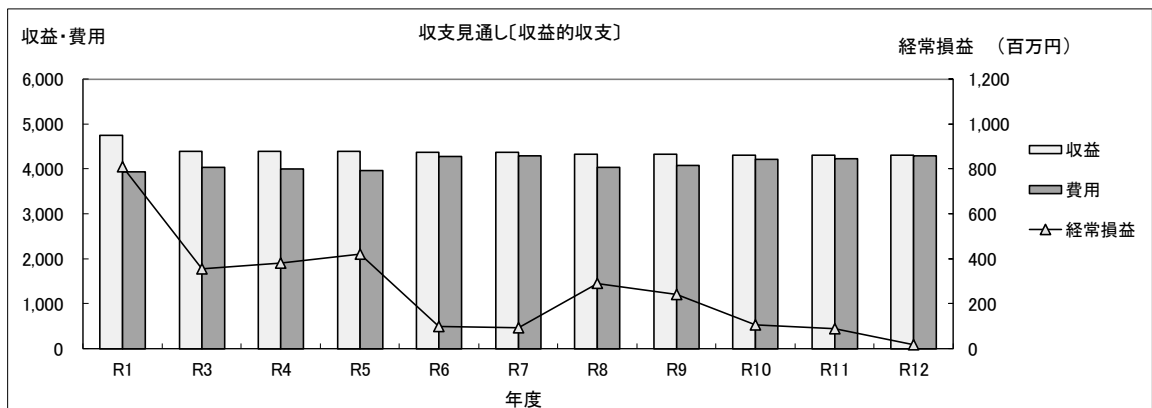
④算定条件

費目		算定条件	
収益的収支	収益	給水収益	上記水量および料金単価より算出
		長期前受金戻入(※)	減価償却費と同様に算出
		その他営業外収益	受取利息や他会計負担金を計上
	費用	維持管理費	人件費、動力費、修繕費、薬品費、委託料などを近年の実績値を基に算出し計上
		減価償却費	地方公営企業法施行規則別表に定める種類の区分ごとに応じた耐用年数により定額法を用いて算出
		支払利息	償還年数に応じて償還利率を設定し算出
		その他	資産減耗費(※)および雑支出を計上
資本的収支	収入	企業債	建設改良費から出資金および補助金を除いた額に起債充当率を乗じて算出
		他会計出資金	吉川浄水場耐震対策工事に対して総務省の繰出基準に基づき、一般会計出資金を計上
		補助金	厚生労働省の生活基盤施設耐震化等交付金の対象となる建設改良費に対して補助率見合分を計上
		その他	一般会計貸付金償還金などを計上
	支出	建設改良費	投資計画に基づき算出
		企業債償還金	償還年数に応じた元利均等償還として算出
		その他	固定資産購入費などを計上

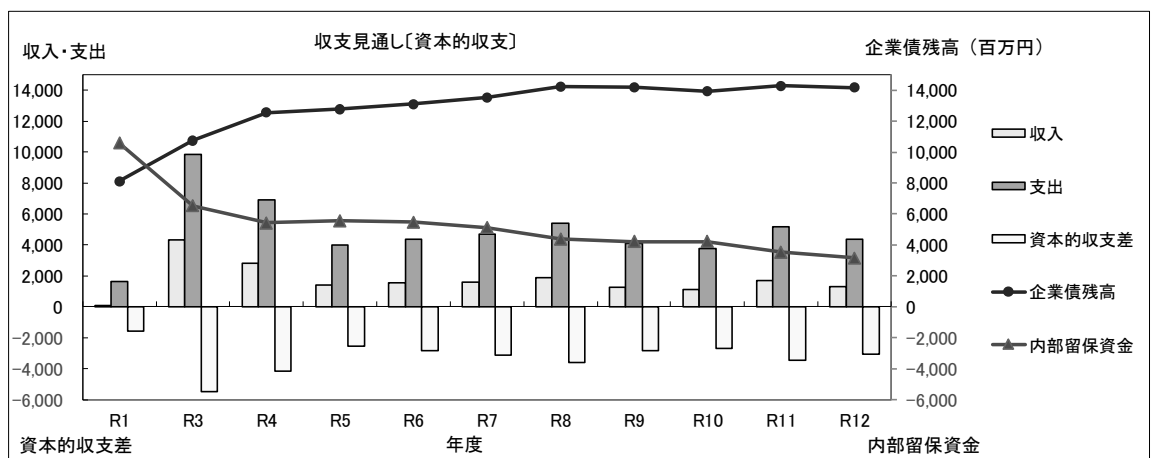
(※)長期前受金戻入…建設改良費のうち補助金相当額の減価償却見合い分を毎年度収益化するもの。
 資産減耗費…既存施設の更新時に減価償却費として費用化されていない額を資産減耗費として計上するもの。

⑤収支見通し

区分\年度	R1	R3	R4	R5	R6	R7	R8	R9	R10	R11	R12
収 益	4,744	4,392	4,386	4,383	4,380	4,378	4,329	4,320	4,311	4,310	4,311
給水収益	4,434	4,117	4,117	4,121	4,117	4,117	4,117	4,121	4,117	4,117	4,117
長期前受金戻入	268	248	242	236	237	235	185	173	167	167	167
その他営業外収入	42	26	26	26	26	26	26	26	27	26	26
費 用	3,933	4,036	4,004	3,963	4,282	4,286	4,037	4,079	4,206	4,219	4,292
維持管理費	1,468	1,433	1,474	1,494	1,496	1,498	1,501	1,505	1,507	1,510	1,512
減価償却費	2,292	2,186	2,176	2,191	2,505	2,492	2,221	2,293	2,431	2,413	2,508
支払利息	135	114	124	123	120	117	116	116	112	108	104
その他	38	303	230	154	161	179	199	165	156	188	168
経常損益	811	356	382	420	98	92	292	241	105	91	19



区分\年度	R1	R3	R4	R5	R6	R7	R8	R9	R10	R11	R12
収 入	81	4,349	2,809	1,407	1,535	1,589	1,873	1,278	1,115	1,707	1,318
企業債	0	3,914	2,610	1,180	1,364	1,495	1,861	1,179	1,015	1,646	1,257
他会計出資金	0	206	80	0	0	0	0	0	0	0	0
補助金	81	229	119	227	171	94	12	99	100	61	61
その他	0	0	0	0	0	0	0	0	0	0	0
支 出	1,662	9,814	6,935	3,977	4,375	4,684	5,433	4,115	3,783	5,160	4,390
建設改良費	887	9,204	6,099	2,981	3,331	3,541	4,263	2,851	2,490	3,842	2,984
企業債償還金	747	580	803	972	1,022	1,089	1,145	1,239	1,268	1,293	1,381
その他	28	30	33	24	22	54	25	25	25	25	25
資本的収支差	△ 1,581	△ 5,465	△ 4,126	△ 2,570	△ 2,840	△ 3,095	△ 3,560	△ 2,837	△ 2,668	△ 3,453	△ 3,072
企業債残高	8,119	10,754	12,561	12,769	13,112	13,517	14,233	14,172	13,919	14,273	14,148
内部留保資金	10,576	6,523	5,412	5,559	5,466	5,126	4,381	4,232	4,216	3,543	3,171



2. 工業用水道事業

①投資計画

(百万円)

年度	R3	R4	R5	R6	R7	R8	R9	R10	R11	R12	合計
彦根	502	247	51	115	80	31	51	114	137	361	1,689
南部	461	489	392	821	855	622	499	824	687	992	6,642
合計	963	736	443	936	935	653	550	938	824	1,353	8,331

主要事業：管路更新工事(R3～R12) 彦根6億円、南部 28 億円

②水量

	[彦根工業用水道]	[南部工業用水道]	
基本水量(1日最大給水量)	24,570 m ³ /日	54,384 m ³ /日 (R3～R4)	54,884 m ³ /日 (R5～R12)
使用水量	17,509 m ³ /日	32,897 m ³ /日 (R3～R4)	33,200 m ³ /日 (R5～R12)

③料金

		[彦根工業用水道]	[南部工業用水道]
基本料金の料率	基本水量1m ³ につき	14 円	34 円 70 銭
使用料金の料率	使用水量1m ³ につき	3 円	8 円

④算定条件

費目		算定条件	
収益的収支	収益	給水収益	上記水量および料金単価より算出
		長期前受金戻入(※)	減価償却費と同様に算出
		その他営業外収益	受取利息や他会計負担金を計上
	費用	維持管理費	人件費、動力費、修繕費、薬品費、委託料などを近年の実績値を基に算出し計上
		減価償却費	地方公営企業法施行規則別表に定める種類の区分ごとに応じた耐用年数により定額法を用いて算出
		支払利息	償還年数に応じて償還利率を設定し算出
		その他	資産減耗費(※)および雑支出を計上
資本的収支	収入	企業債	企業債の借入れは見込んでいない
		他会計出資金	一般会計出資金は見込んでいない
		補助金	経済産業省の工業用水道事業費補助金の対象となる建設改良費に対して補助率見合分を算出
		その他	一般会計貸付金償還金などを計上
	支出	建設改良費	投資計画に基づき算出
		企業債償還金	償還年数に応じた元利均等償還として算出
		その他	固定資産購入費などを計上

(※)長期前受金戻入…建設改良費のうち補助金相当額の減価償却見合い分を毎年度収益化するもの。

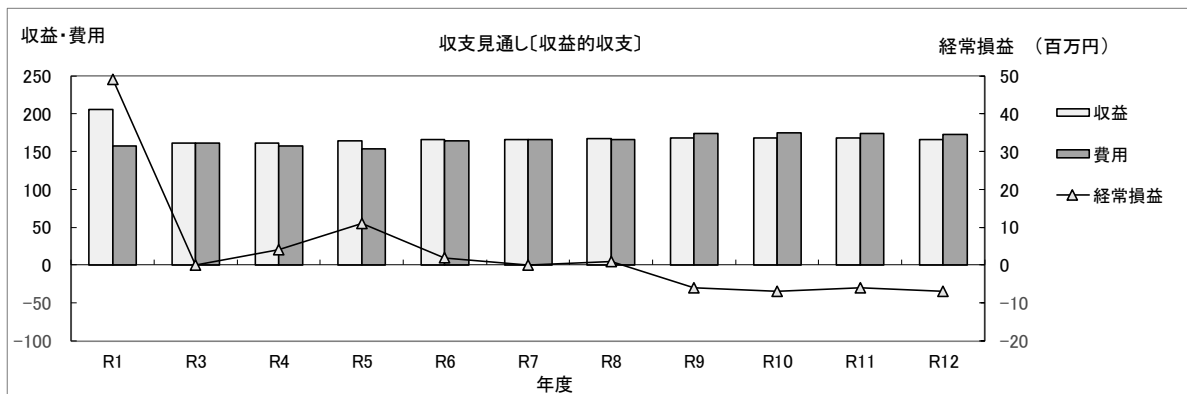
資産減耗費…既存施設の更新時に減価償却費として費用化されていない額を資産減耗費として計上するもの。

⑤収支見通し

(彦根)

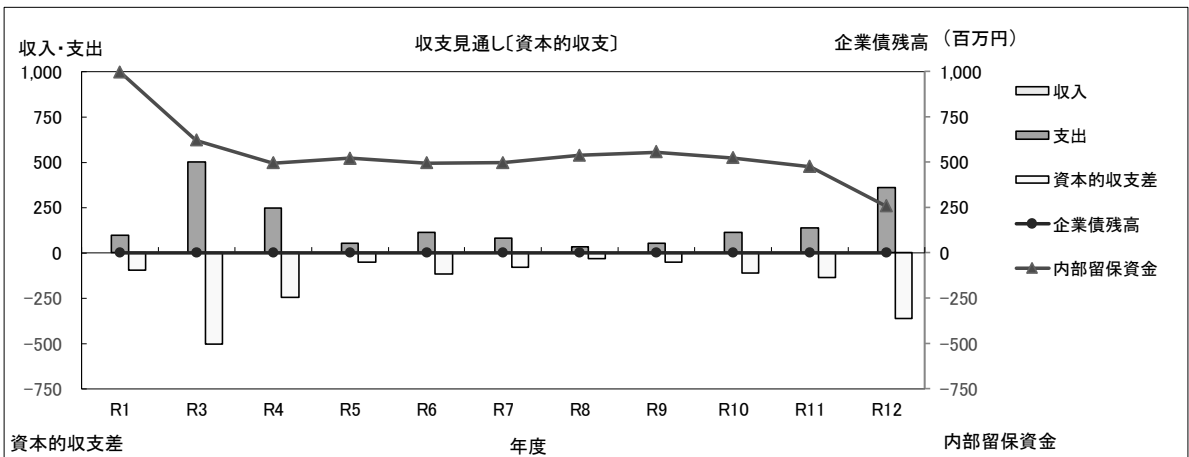
収益の収支 (決算) (百万円)

区分\年度	R1	R3	R4	R5	R6	R7	R8	R9	R10	R11	R12
収益	206	161	161	164	166	166	167	168	168	168	166
給水収益	190	145	145	145	145	145	145	145	145	145	145
長期前受金戻入	14	14	14	17	19	19	20	21	21	21	19
その他営業外収入	2	2	2	2	2	2	2	2	2	2	2
費用	157	161	157	153	164	166	166	174	175	174	173
維持管理費	79	84	84	85	85	85	85	85	85	85	85
減価償却費	76	75	69	67	77	80	81	88	88	87	83
支払利息	0	0	0	0	0	0	0	0	0	0	0
その他	2	2	4	1	2	1	0	1	2	2	5
経常損益	49	0	4	11	2	0	1	△ 6	△ 7	△ 6	△ 7



資本的収支 (決算) (百万円)

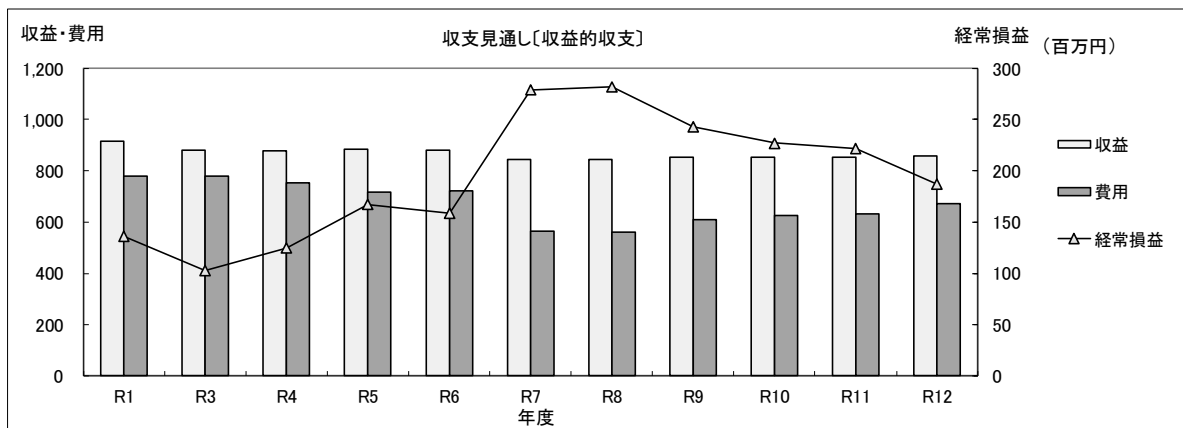
区分\年度	R1	R3	R4	R5	R6	R7	R8	R9	R10	R11	R12
収入	0	0	0	0	0	0	0	0	0	0	0
企業債	0	0	0	0	0	0	0	0	0	0	0
他会計出資金	0	0	0	0	0	0	0	0	0	0	0
補助金	5	86	43	9	20	14	5	9	20	24	62
その他	0	0	0	0	0	0	0	0	0	0	0
支出	97	502	247	51	115	80	31	51	114	137	361
建設改良費	96	502	247	51	115	80	31	51	114	137	361
企業債償還金	0	0	0	0	0	0	0	0	0	0	0
その他	1	0	0	0	0	0	0	0	0	0	0
資本的収支差	△ 97	△ 502	△ 247	△ 51	△ 115	△ 80	△ 31	△ 51	△ 114	△ 137	△ 361
企業債残高	0	0	0	0	0	0	0	0	0	0	0
内部留保資金	998	620	496	521	496	498	537	555	524	476	258



(南部)

収益的収支 (決算) (百万円)

区分\年度	R1	R3	R4	R5	R6	R7	R8	R9	R10	R11	R12
収 益	914	882	879	884	881	844	843	853	853	854	859
給水収益	787	784	785	794	792	792	792	794	792	792	792
長期前受金戻入	93	88	84	80	79	42	41	49	51	52	57
その他営業外収入	34	10	10	10	10	10	10	10	10	10	10
費 用	778	779	754	717	722	565	561	610	626	632	672
維持管理費	304	317	317	319	319	319	320	321	321	321	322
減価償却費	469	445	419	385	376	218	220	273	279	289	318
支払利息	3	2	2	1	1	1	1	0	0	0	0
その他	2	15	16	12	26	27	20	16	26	22	32
経常損益	136	103	125	167	159	279	282	243	227	222	187



資本的収支 (決算) (百万円)

区分\年度	R1	R3	R4	R5	R6	R7	R8	R9	R10	R11	R12
収 入	95	78	85	93	149	102	108	86	142	118	171
企業債	0	0	0	0	0	0	0	0	0	0	0
他会計出資金	0	0	0	0	0	0	0	0	0	0	0
補助金	1	78	85	93	149	102	108	86	142	118	171
その他	94	0	0	0	0	0	0	0	0	0	0
支 出	305	482	511	414	843	878	638	516	834	693	996
建設改良費	282	461	489	392	821	855	622	499	824	687	992
企業債償還金	20	20	21	21	21	22	15	16	9	5	3
その他	3	1	1	1	1	1	1	1	1	1	1
資本的収支差	△ 210	△ 404	△ 426	△ 321	△ 694	△ 776	△ 530	△ 430	△ 692	△ 575	△ 825
企業債残高	153	132	112	91	69	48	32	17	8	3	0
内部留保資金	4,841	4,955	5,063	5,295	5,136	5,031	5,031	5,083	4,918	4,870	4,566

