

## 新型コロナウイルス感染症への対応について

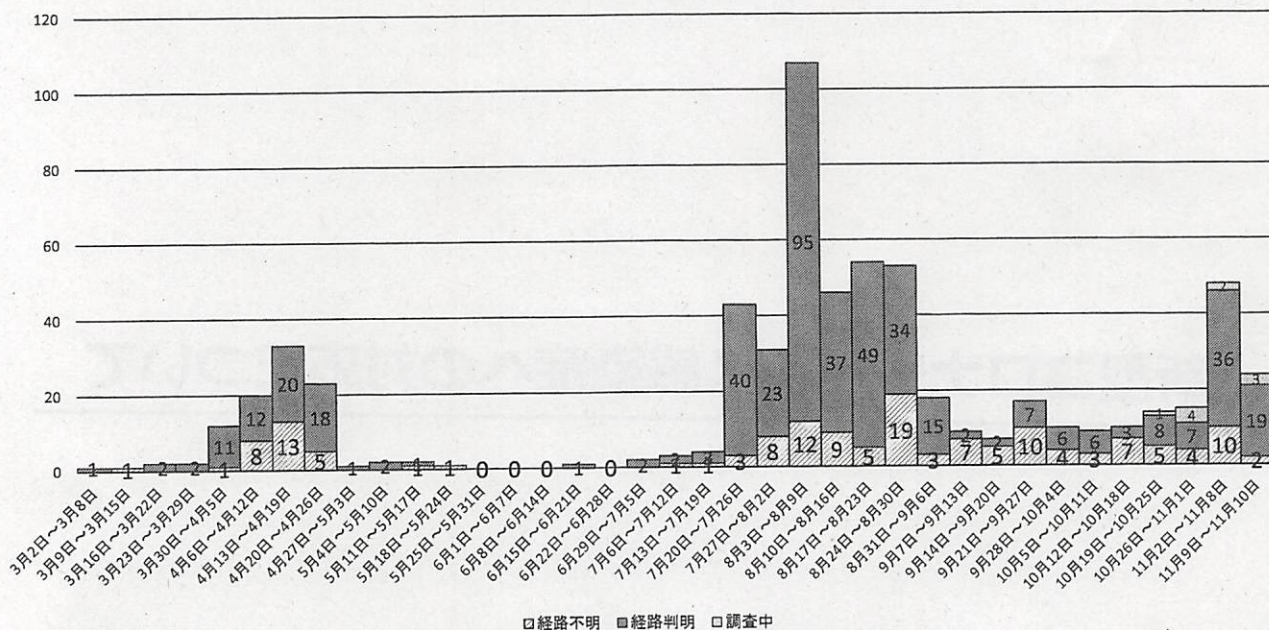
---

県内の感染動向について・・・・・・・・・・・・・・・・	1
相談体制について・・・・・・・・・・・・・・・・	4
資機材の確保・供給について・・・・・・・・	5

# 県内の感染動向について（11/10現在）

## 1) ①流行曲線（公表日別）

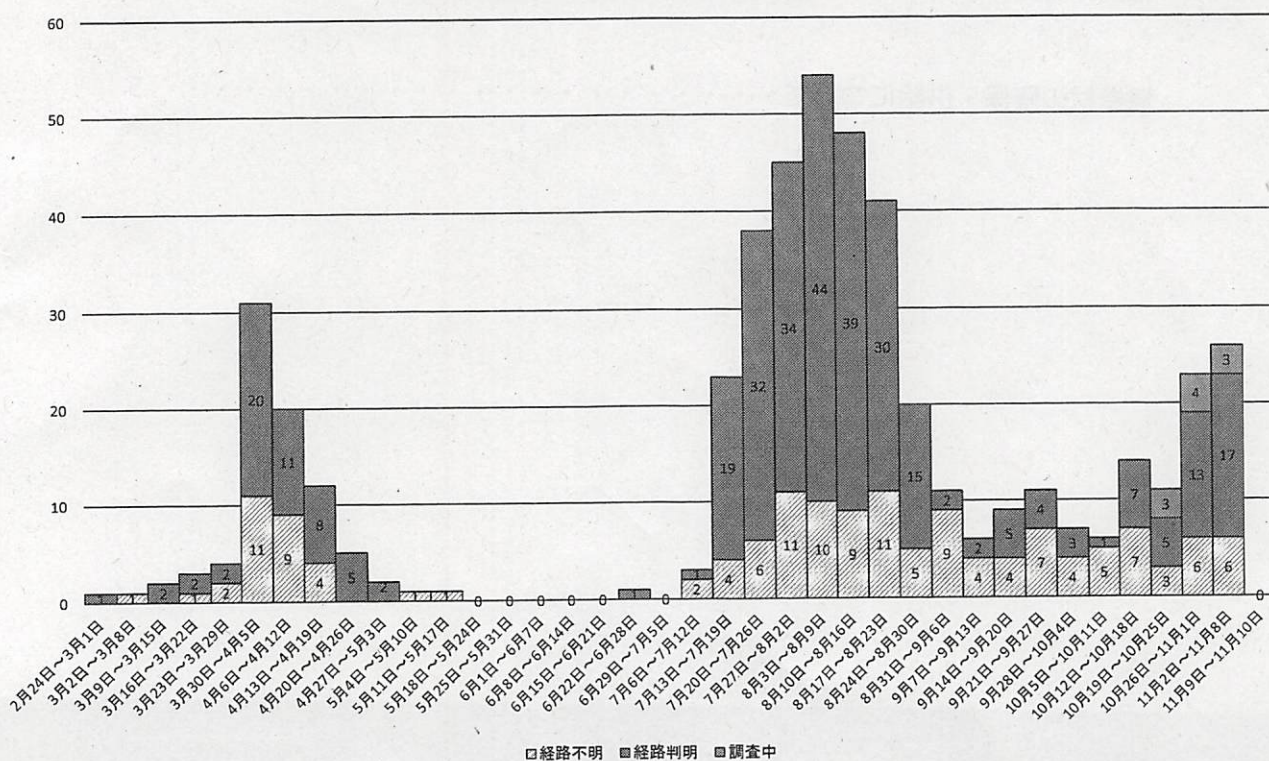
新型コロナウイルス感染症の流行曲線（公表日別）  
11/10 18:00時点（週ベース）



流行曲線：感染症の流行を経時的に観察し、流行の特徴を把握することができます。

## 1) ②流行曲線（発症日別）（11月10現在）

新型コロナウイルス感染症の流行曲線（発症日別）  
（無症状者は除く）11/10 18:00現在（週ベース）



## 2) 県内の病床数および宿泊療養施設の状況

	県内 病床数					県内 宿泊療養 部屋数				空数
		入院者数			空床数		療養者数			
			県内発生	その他				県内発生	その他	
総数	213	51	40	11	162	271	29	28	1	242

## 3) 県内の陽性者発生状況

項 目	陽性者数累計	現在 陽性者数								退院等	死亡
			入院中				入院 予定	宿泊 療養			
				重症	中等症	軽症					
	625	73	40	0	1	39	3	30	543	9	

重症：人工呼吸器またはECMO(体外式膜型人工肺)が必要  
 中等症：酸素投与が必要または摂食不可能  
 軽症：無症状または酸素不要、摂食可能

重症者以外のICU(集中治療室)利用者数
0人

## 4) その他県内の感染状況

①病床のひっ迫具合	最大確保病床の占有率※1	18.2%	③直近1週間のPCR陽性率※4	7.8%
	現時点の確保病床数の占有率※2	23.9%	④直近1週間における人口10万人 当たりの新規報告数	4.6人
	うち重症者用病床の 最大確保病床の占有率※3	0.0%	⑤直近1週間と先週1週間の 陽性者数の比較※5	多い
	うち重症者用病床の現時点の 確保病床数の占有率	0.0%	⑥直近1週間における 感染経路不明割合	13.8%
②人口10万人当たりの全療養者数		5.9人		

※1 確保計画病床の数(280床)に対する割合

※3 確保計画病床の数(50床)に対する割合

※2 確保済みの病床等の数に対する割合

※4 検査実施日ごとの件数に基づく陽性率

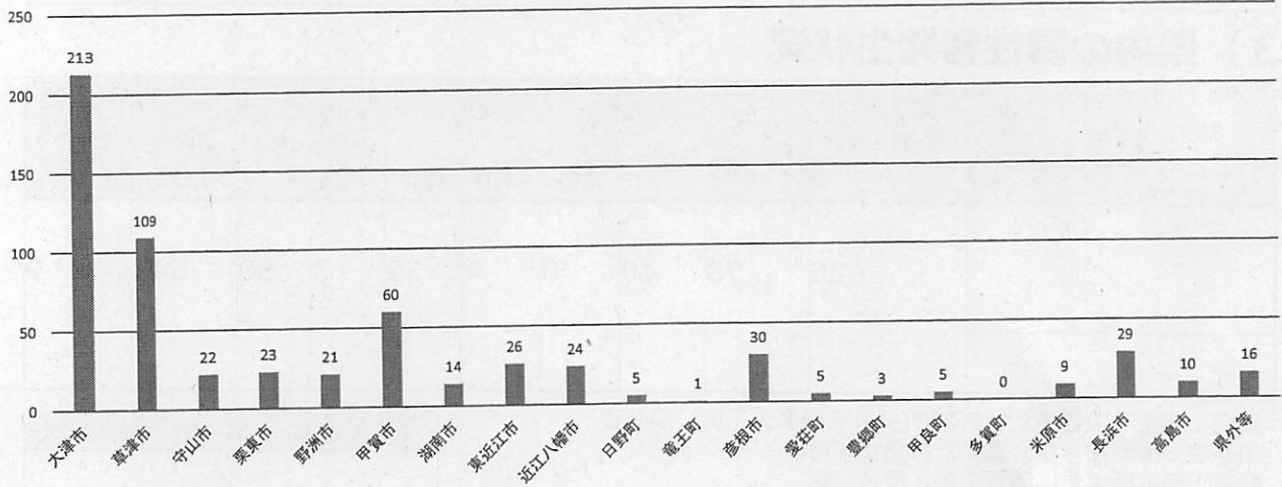
※5 直近一週間の陽性者数が先週と比較して多いか少ないか記載

重症者数	重症者以外のICU(集中治療室) 利用者数	重症者用病床の現時点の 確保病床数	新規感染経路不明者 (直近1週間分)
0人	0人	34床	9人

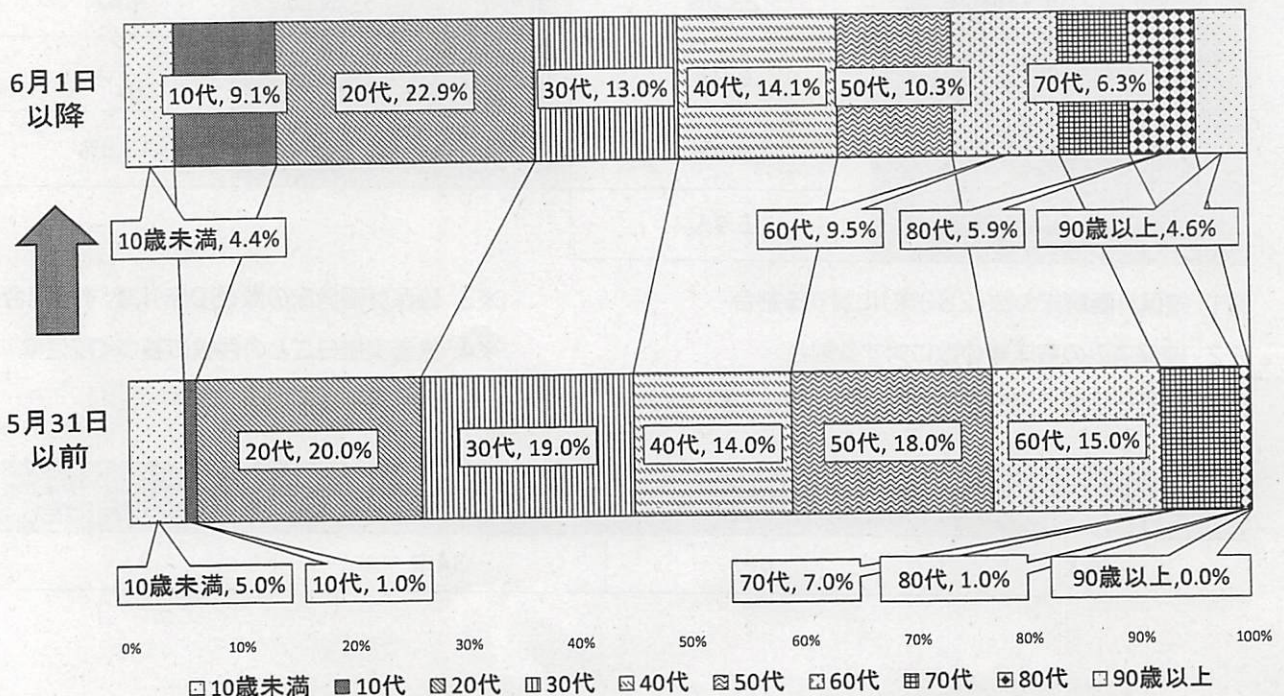
## 5) 性別陽性者数

性別	陽性患者数
男性	311
女性	286
非公表(10歳未満)	28
計	625

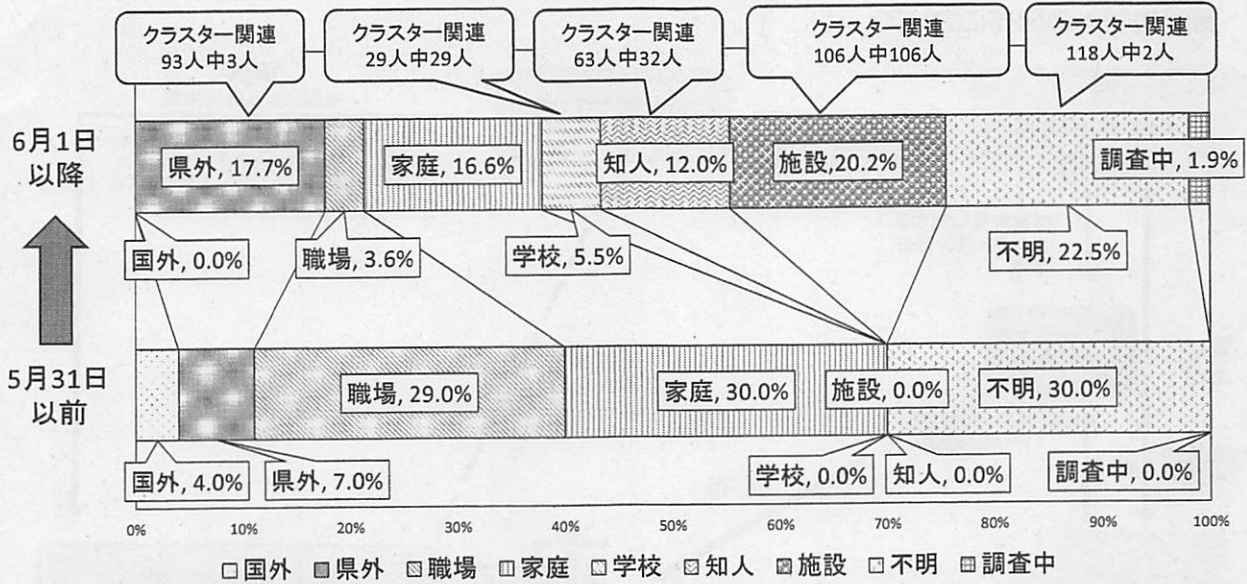
## 6) 市町別陽性者数



## 7) 年代別陽性者率



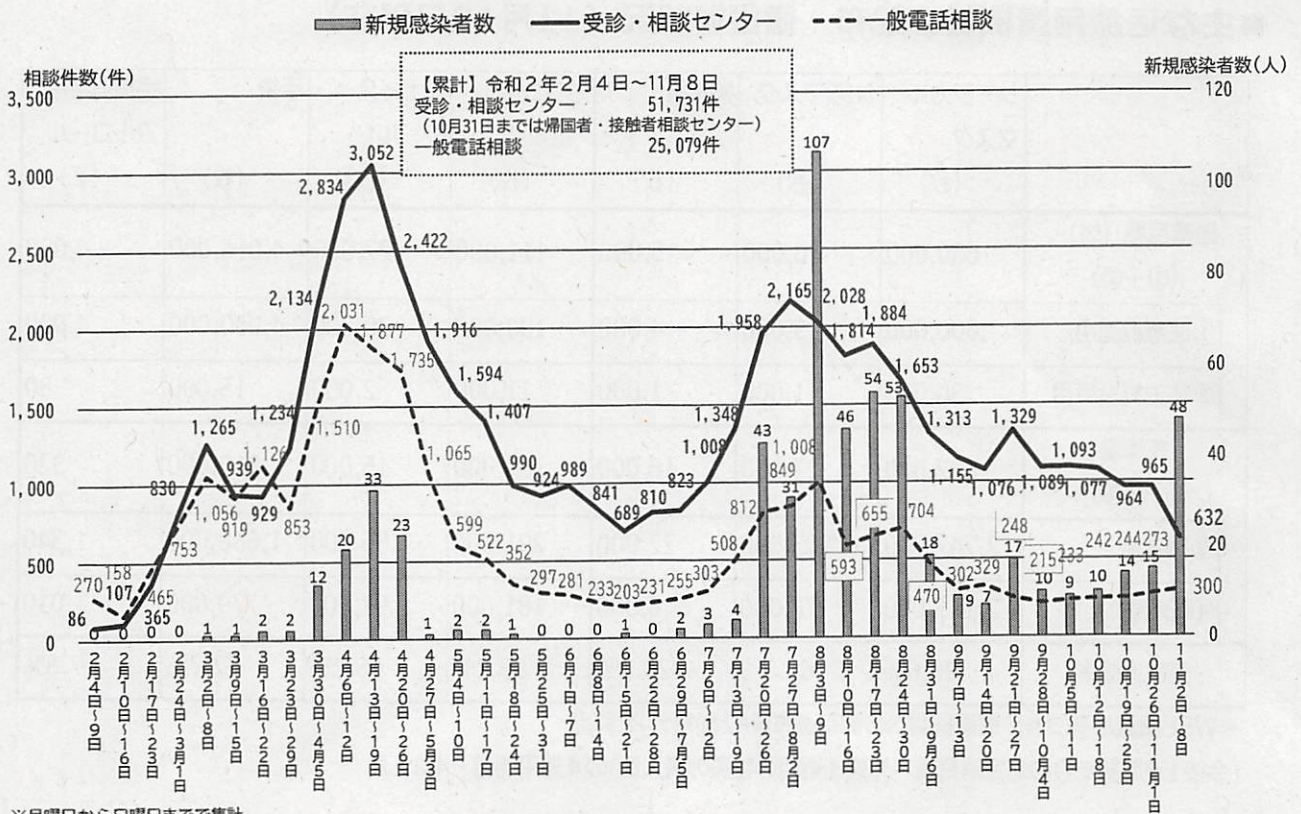
## 8) 感染経路別陽性者率



	国外	県外	職場	家庭	学校	知人	施設	不明	調査中	計
6月以降	0	93	19	87	29	63	106	118	10	525
5月以前	4	7	29	30	0	0	0	30	0	100
計	4	100	48	117	29	63	106	148	10	625

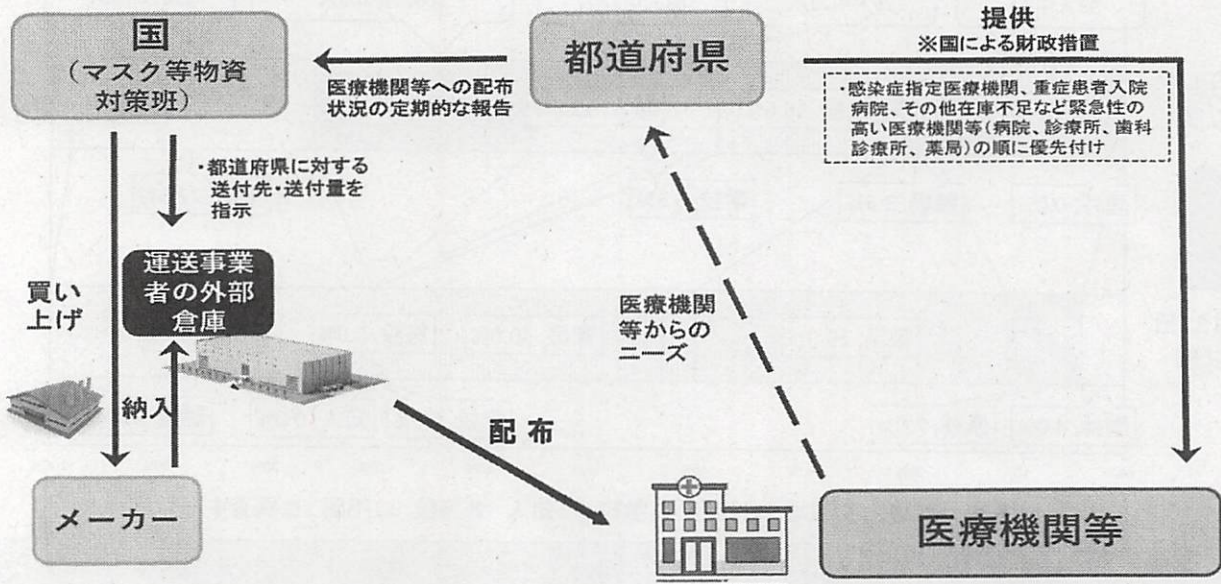
## 相談体制について

### 相談件数と新規感染者数 (週計)



# 資機材の確保・供給について

## ■ G-MIS（新型コロナウイルス感染症医療機関等情報交換システム）を活用した国から医療機関への配布について



・医療用物資（サージカルマスク、N95マスク、アイソレーションガウン、フェイスシールド、手袋）については、G-MISのWEB調査を活用して、医療機関等に配布を行っている。※現在、配布の対象となっているのはN95マスクと手袋。

・在庫が乏しい医療機関からの要請があった場合は、緊急配布(SOS)の対応により、1～3営業日程度で配布が行われる仕組みとなっている。

## ■ 主な医療用資機材の配布・備蓄等状況（11月10日現在）

	サージカルマスク (枚)	N95マスク (枚)	防護服 (枚)	ガウン (枚)	フェイスシールド (枚)	手袋 (枚)	手指消毒用アルコール (ℓ)
備蓄目標(※) (①+②)	630,000	16,000	5,000	111,000	22,000	4,015,000	4,080
①医療機関用	600,000	15,000	4,000	100,000	20,000	4,000,000	4,000
②宿泊施設等用	30,000	1,000	1,000	11,000	2,000	15,000	80
在庫量 (③-④)	602,000	27,000	16,000	109,000	15,000	910,000	320
③調達量	2,747,000	103,000	22,000	291,000	106,000	1,688,000	1,340
④配布量	2,145,000	76,000	6,000	181,000	91,000	779,000	1,010
備蓄達成率	95.6%	168.8%	320.0%	98.2%	68.2%	22.7%	7.8%

※WEB調査に基づき、医療機関への配布必要量(2か月分)を算出

(今後1週間あたりの想定消費量-先週1週間の物資の購入量)の4週平均値×4×2月