

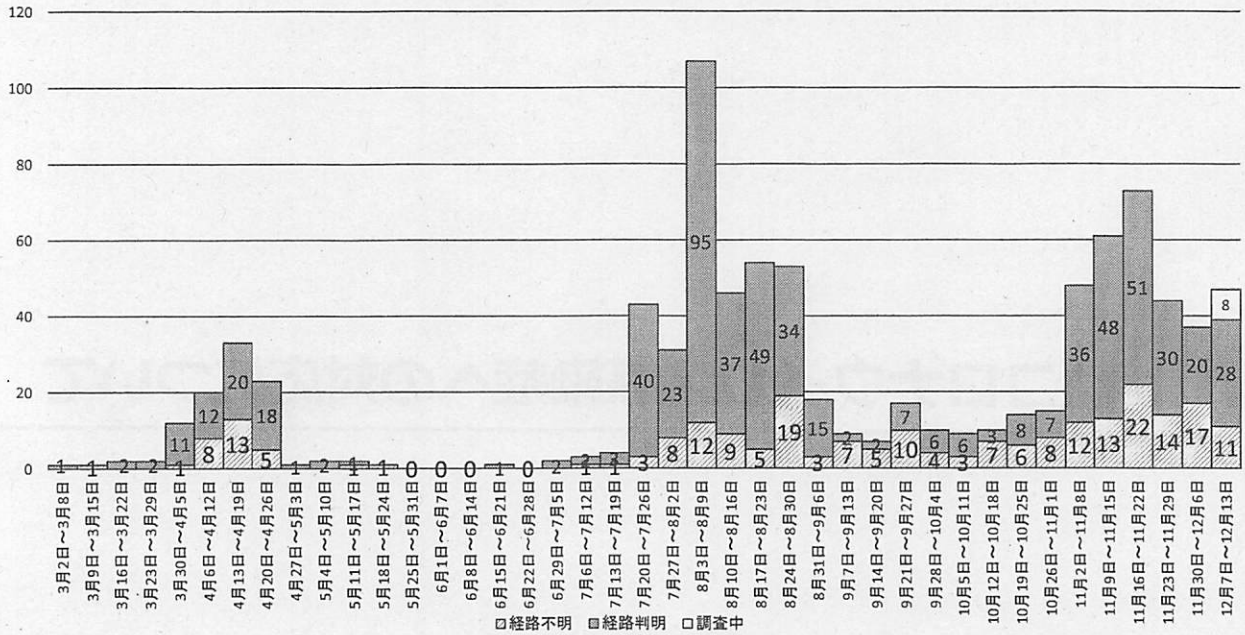
新型コロナウイルス感染症への対応について

県内の感染動向について	1
相談状況について	6
外来診療・検査体制について	6
入院医療・宿泊療養体制について	7
資機材の確保・供給について	8

県内の感染動向について（12/13現在）

1) ① 流行曲線（公表日別）

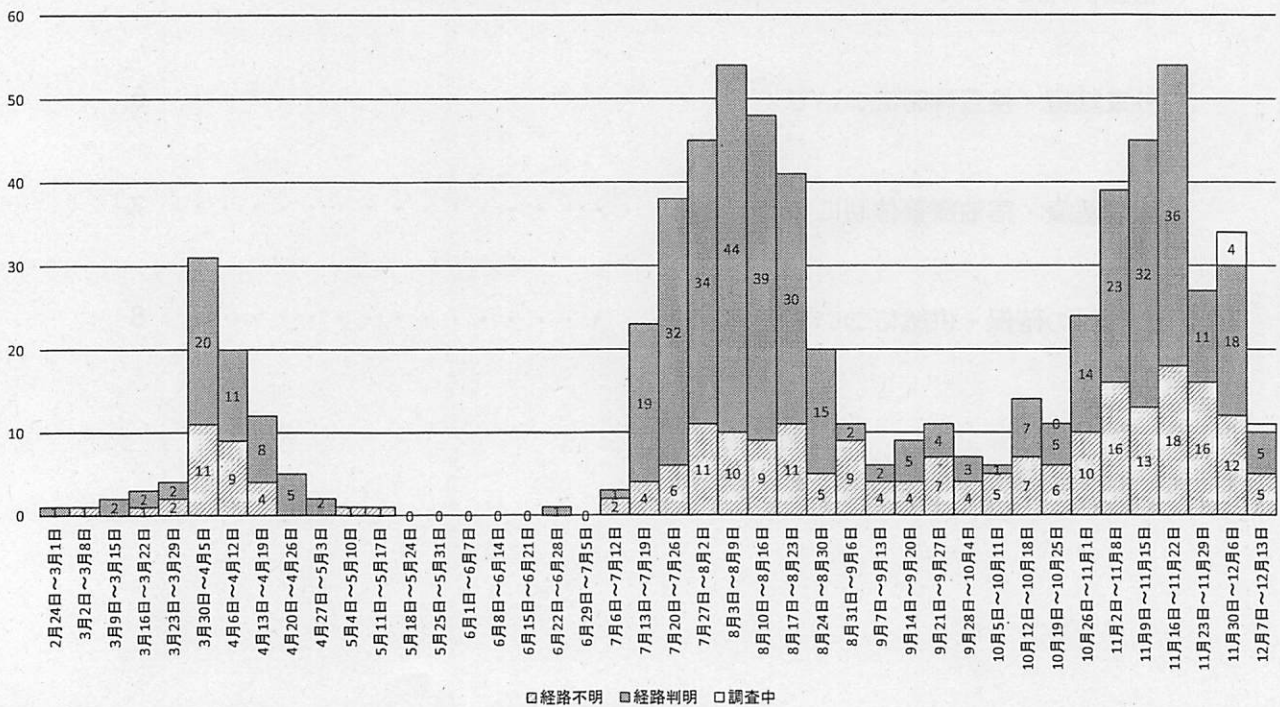
新型コロナウイルス感染症の流行曲線（公表日別）
12/13 17:30時点（週ベース）



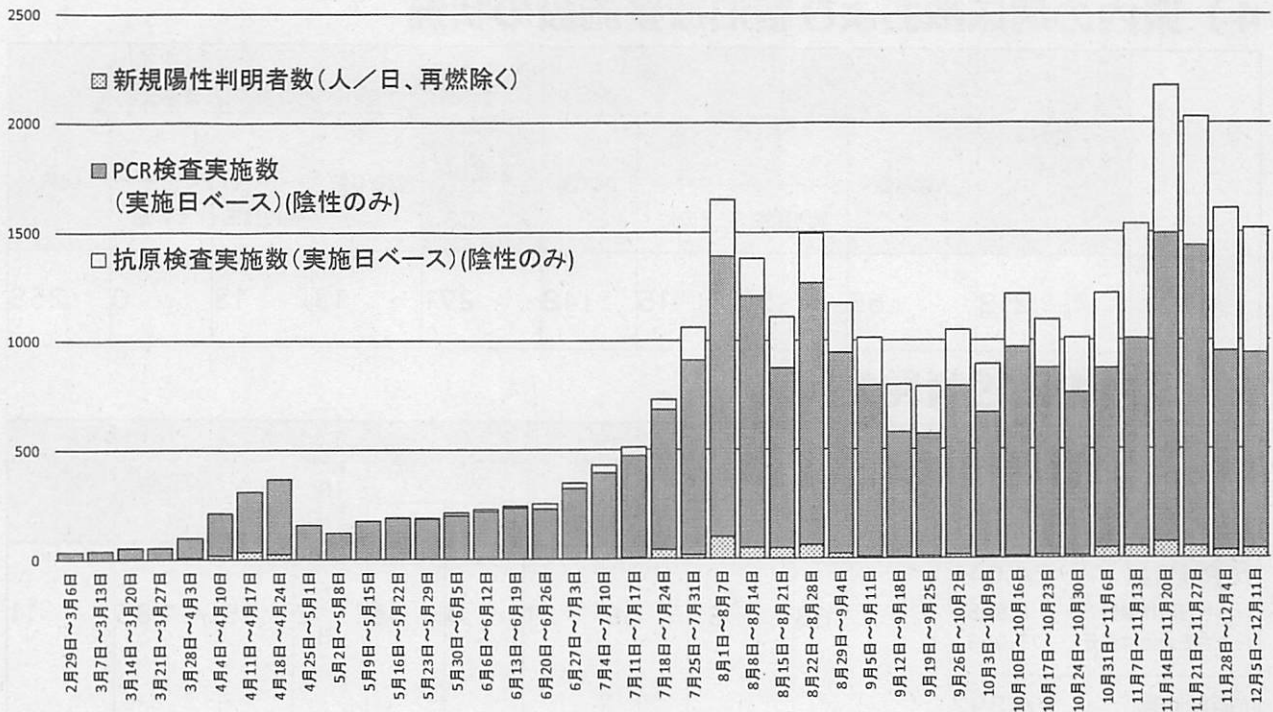
流行曲線：感染症の流行を経時的に観察し、流行の特徴を把握することができます。

② 流行曲線（発症日別）

新型コロナウイルス感染症の流行曲線（発症日別）
（無症状者は除く）12/13 17:30現在（週ベース）



2) PCR等検査の状況(陰性確認を除く)



3) 陽性率(7日間移動平均)



- 陽性率の7日間の移動平均(その日までの7日間の平均)を見ると、12月11日現在の陽性率は2.9%でした。

4) 県内の病床数および宿泊療養施設の状況

	県内 病床数	入院者数				空床数	県内 宿泊療養 部屋数	療養者数			空数
			県内発生	その他				県内発生	その他		
総数	213	65	50	15	148	271	13	13	0	258	

5) 県内の陽性者発生状況

項目	陽性者数累計	現在 陽性者数	入院中				入院 予定	宿泊 療養	退院等	死亡	
			重症	中等症	軽症						
PCR検査数 (うち行政検査分 (うちその他検査分	24,041 8,988 15,053)	863	67	50	1	4	45	2	15	785	11
抗原検査数	6,892										

重症：人工呼吸器またはECMO(体外式膜型人工肺)が必要

中等症：酸素投与が必要または摂食不可能

軽症：無症状または酸素不要、摂食可能

6) その他県内の感染状況

①病床のひっ迫具合	最大確保病床の占有率※1	23.2%	③直近1週間のPCR陽性率※4	2.9%
	現時点の確保病床数の占有率※2	30.5%	④直近1週間における人口10万人 当たりの新規報告数	3.3人
	うち重症者用病床の 最大確保病床の占有率※3	6.0%	⑤直近1週間と先週1週間の 陽性者数の比較※5	多い
	うち重症者用病床の現時点の 確保病床数の占有率	7.9%	⑥直近1週間における 感染経路不明割合	23.4%
②人口10万人当たりの全療養者数		5.7人		

※1 確保計画病床の数(280床)に対する割合

※4 検査実施日ごとの件数に基づく陽性率

※2 確保済みの病床の数に対する割合

※5 直近一週間の陽性者数が先週と比較して多いか少ないか記載

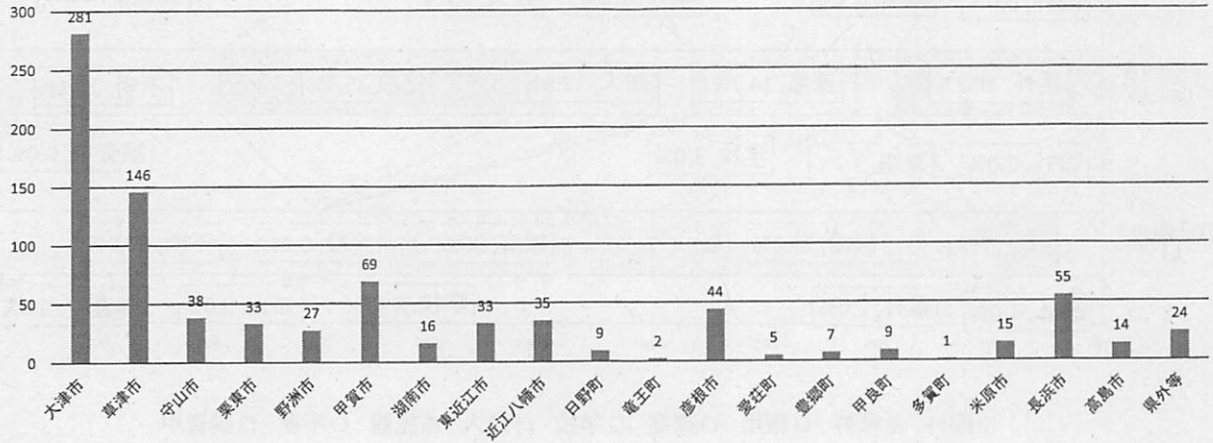
※3 確保計画病床の数(50床)に対する割合

重症者数	重症者以外のICU(集中治療室) 利用者数	重症者用病床の現時点の 確保病床数	新規感染経路不明者 (直近1週間分)
1人	2人	38床	11人

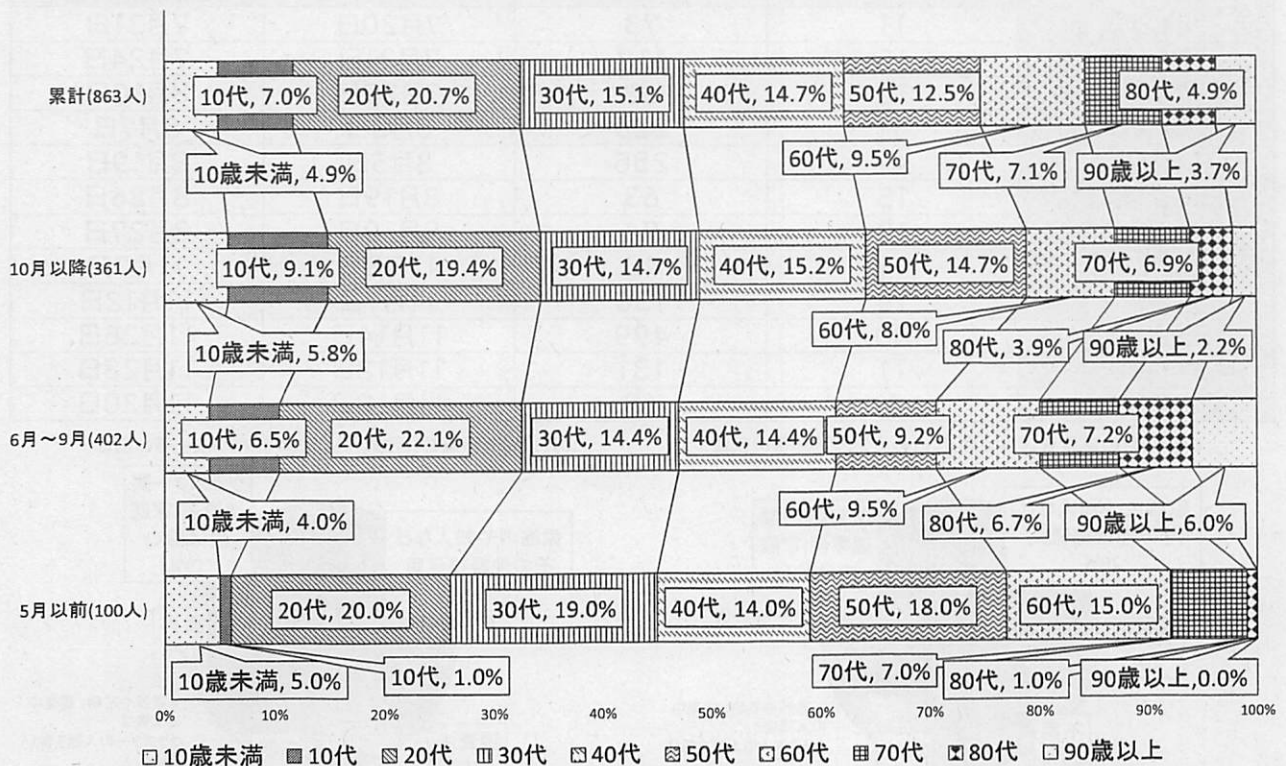
7) 性別

性別	陽性者数
男性	424
女性	397
非公表(10歳未満)	42
計	863

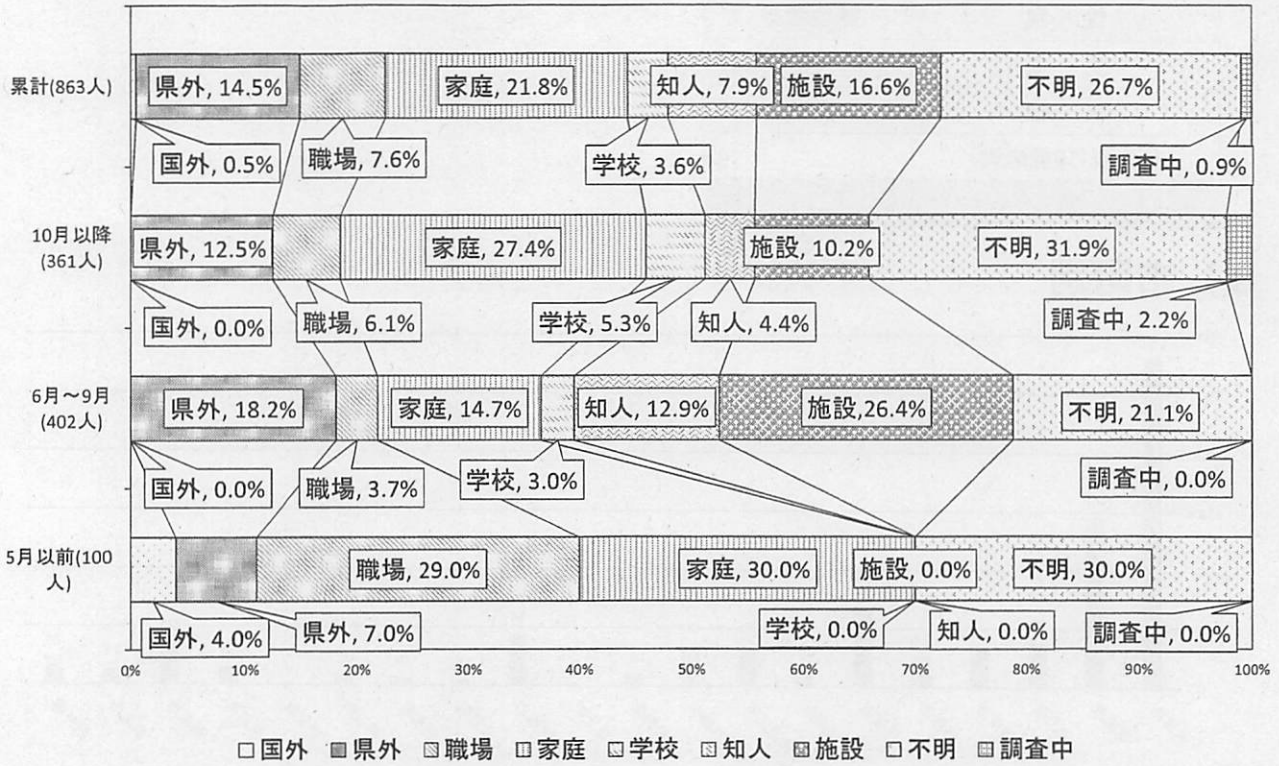
8) 市町別



9) 年代別



10) 感染経路別

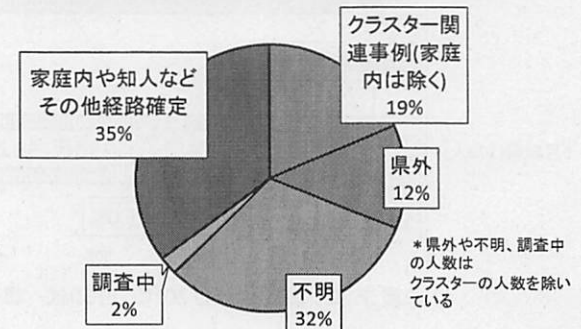
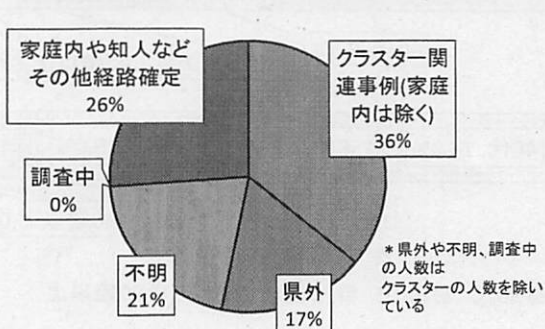


11) 6月以降に発生したクラスターの状況

クラスター名	陽性者数	検査件数	初めて感染者が確認された日	関連する感染者が確認された最終日
会食①	11	73	7月20日	7月31日
専門学校	15	117	7月21日	7月24日
飲食店①	12	62	7月27日	8月10日
介護関連事業所①	31	225	8月3日	8月7日
医療機関①	41	256	8月5日	8月19日
介護関連事業所②	15	63	8月19日	8月26日
介護関連事業所③	19	74	8月19日	8月27日
会食②	11	40	11月3日	11月7日
学校	19	136	11月7日	11月12日
医療機関②	20	499	11月14日	11月26日
医療機関③	11	131	11月12日	11月28日
保育関連施設	6	48	11月18日	11月20日

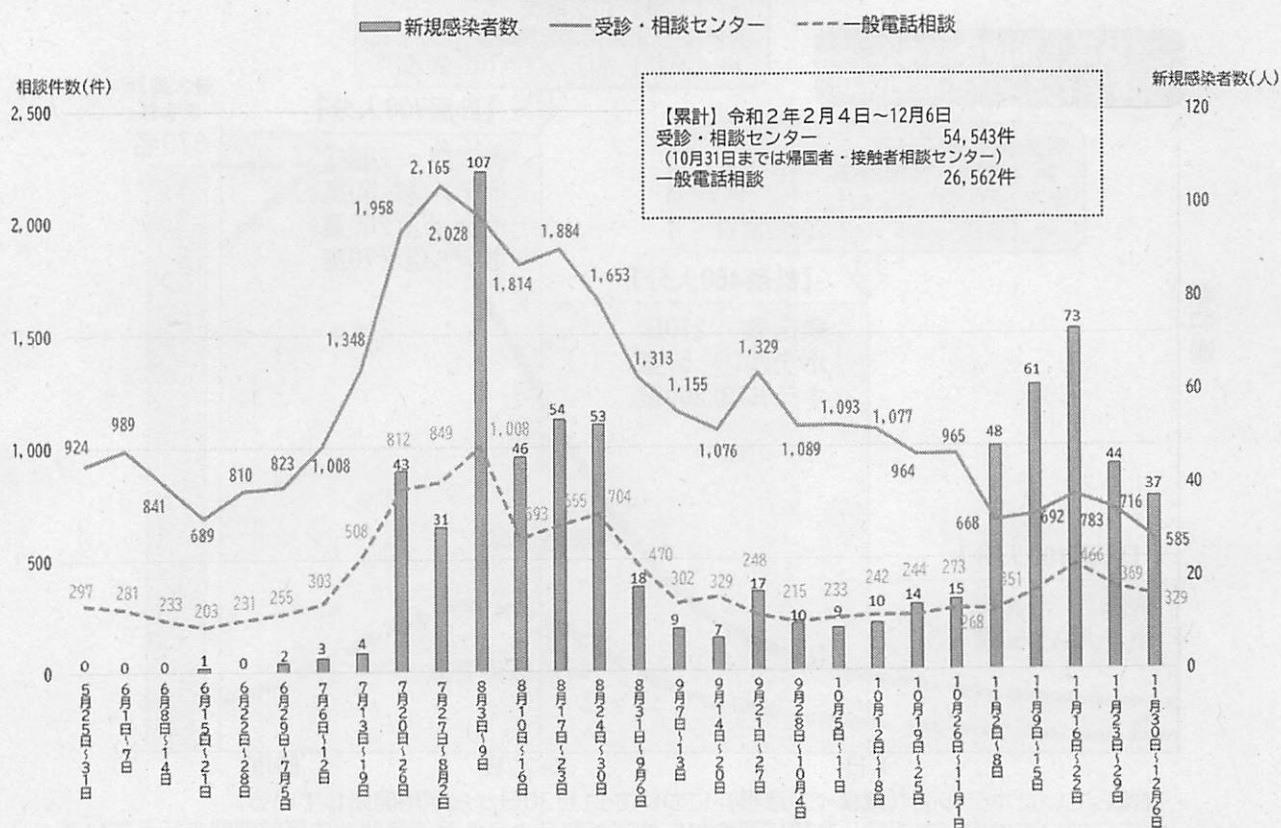
6月～9月の感染者(計402件)に占めるクラスター等の割合

10月以降の感染者(計361件)に占めるクラスター等の割合



相談状況について

相談件数と新規感染者数（週計）

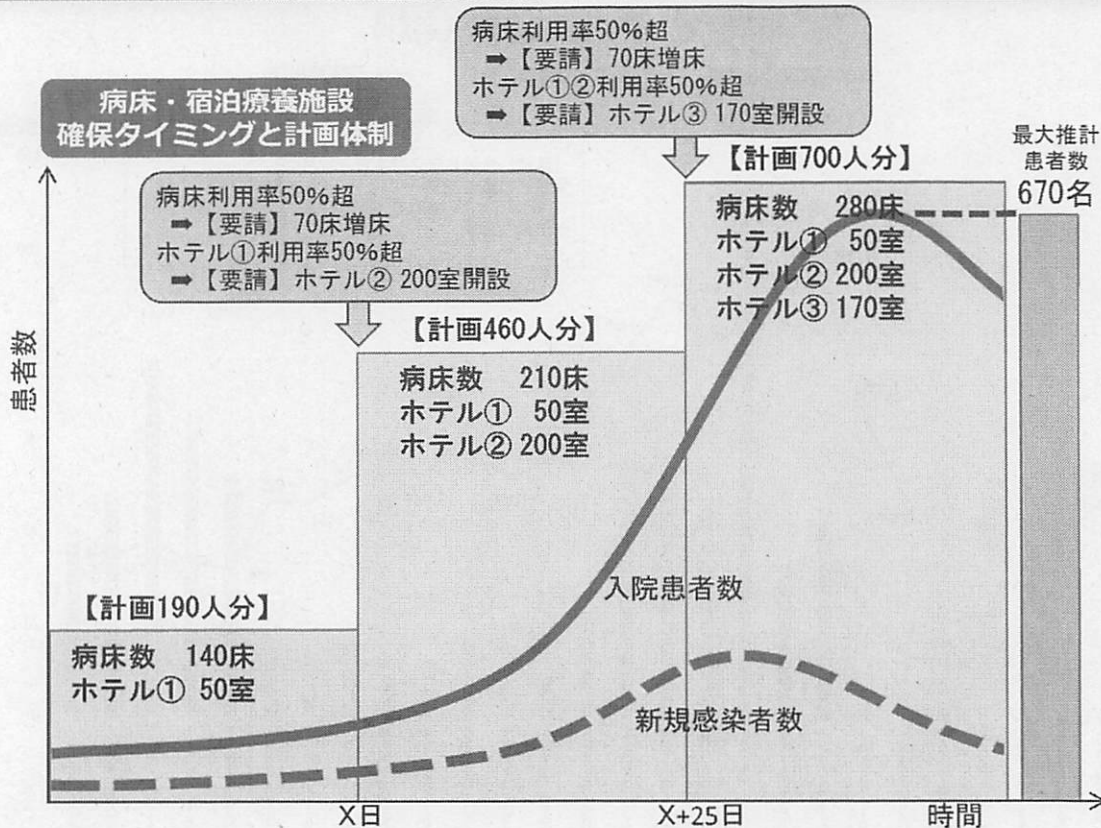


外来診療・検査体制について

「診療・検査医療機関」の指定状況(令和2年12月11日現在)

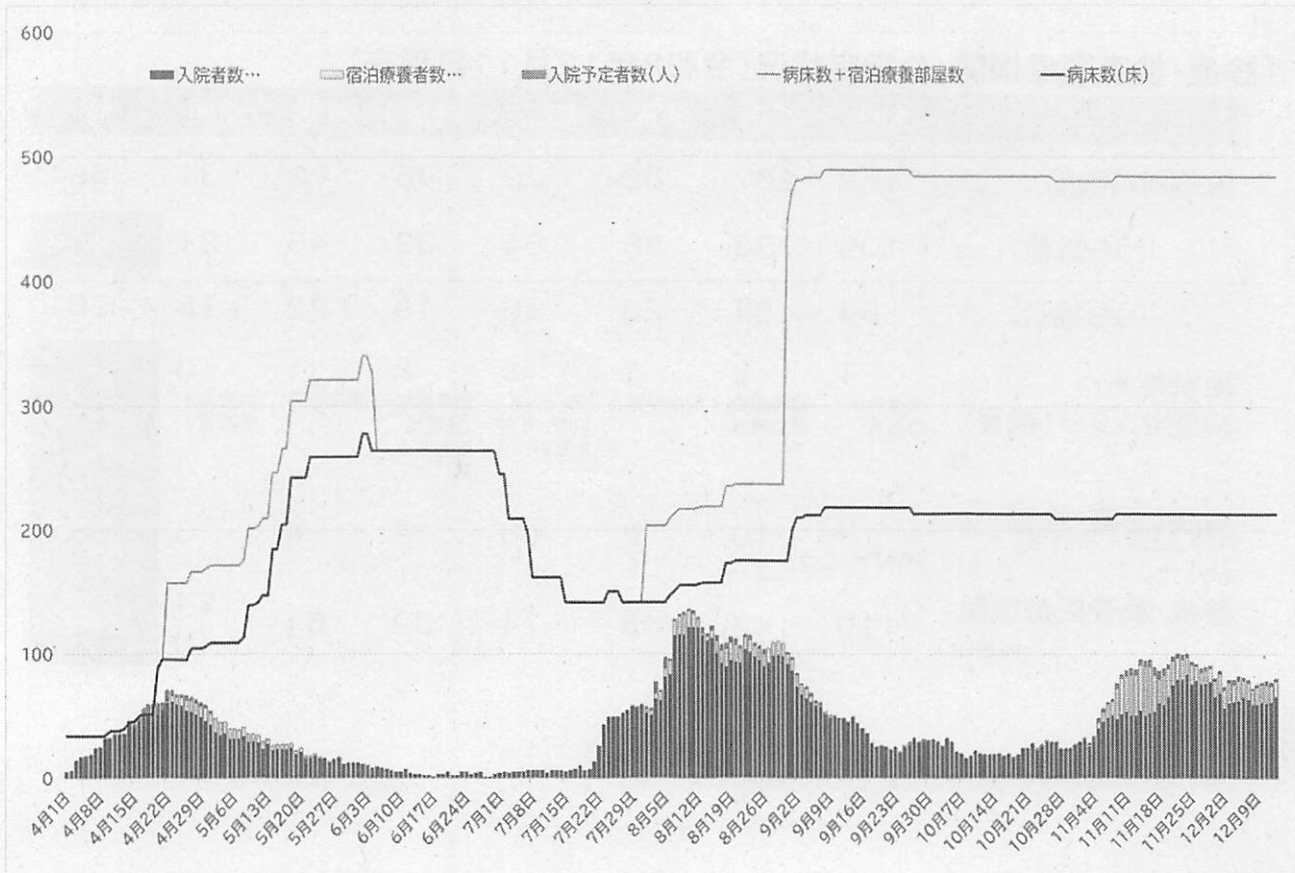
	大津	湖南	甲賀	東近江	湖東	湖北	湖西	計
診療所(相談)	163	207	63	79	75	73	31	691
(うち診療) a	109	133	38	64	33	46	21	444
(うち検査)	84	84	23	36	19	22	13	281
地域外来・ 検査センター(検査) b	1 大津赤十字志賀	2 草津総合、 県立総合	1 公立甲賀	2 ヴォーリス 記念、市立 能登川	2 湖東地域 (設置場 所等非公開)	1 市立長浜	(1) 大津赤十字志賀	9
病院(診療・検査) c	9 (診療のみ1)	10	6	8	4	4	3	44 (診療のみ1)
診療・検査医療機関 a+b+c	119	145	45	74	39	51	24 (1)	497

入院医療・宿泊療養体制について



- ・確保していたホテル②（東横イン彦根）について11月30日から運用開始している。
- ・病床については増床を要請した際に速やかに体制が整うよう各医療機関との事前調整を行っている。

療養者数と病床数・宿泊療養用室数の推移



資機材の確保・供給について

■ 主な医療用資機材の配布・備蓄等状況（12月13日現在）

	サージカル マスク (枚)	N95マスク (枚)	防護服 (枚)	ガウン (枚)	フェイス シールド (枚)	手袋 (枚)
備蓄目標（※） （①+②）	630,000	16,000	5,000	111,000	22,000	4,015,000
①医療機関用	600,000	15,000	4,000	100,000	20,000	4,000,000
②宿泊施設等用	30,000	1,000	1,000	11,000	2,000	15,000
在庫量 （③-④）	592,000	28,000	16,000	105,000	12,000	1,284,000
③調達量	2,749,000	105,000	22,000	292,000	109,000	2,097,000
④配布量	2,157,000	77,000	6,000	187,000	97,000	813,000
備蓄達成率	94.0%	175.0%	320.0%	94.6%	54.5%	32.0%

※WEB調査に基づき、医療機関への配布必要量(2か月分)を算出

(今後1週間あたりの想定消費量-先週1週間の物資の購入量)の4週平均値×4×2月