

## 令和3年度 国民健康保険標準保険料率等の算定について (仮係数による算定)

### 1 算定を行う根拠

国民健康保険法の規定に基づき国民健康保険事業費納付金および標準保険料率の算定を行う。今回の仮係数による算定は、算定方法や激変緩和措置等を検討するとともに、県や市町の令和3年度国保特別会計の当初予算編成の基礎資料とするために実施しているものである。

### 2 令和3年度 仮係数での算定の主な前提条件

- ①一人当たり医療費の増減率 +1.4%(対前年度比)
- ②医療費指数反映係数  $\alpha = 0$  (本県は医療費を県全体で支え合う)
- ③収納率による調整 納付金算定に標準的な収納率を反映する。
- ④支え合う経費、公費の拡大 出産育児一時金等経費(約7.0億円)、国調整交付金(医療分)等公費(約41.9億円)を支え合う。
- ⑤激変緩和措置 約4.0億円

参考  
 昨年度確定係数に  
 おける算定時

+3.8%

$\alpha = 0$

約1.4億円

被保険者の負担の公平化を進めるため令和3年度から納付金等の算定方法を変更したことに伴う被保険者の負担の上昇を抑制するため、激変緩和措置を行う。

### 3 令和3年度 標準保険料の仮係数での算定の結果

県平均の一人当たり標準保険料は、年額130,067円となった。これは、令和2年度と比較して11,607円減(8.19%減)となっている。

なお、今後確定係数で算定するため、数値については増減する。

また、被保険者の保険料については、確定係数に基づく標準保険料を参考に市町が前年度繰越金等を考慮して別途決定する。

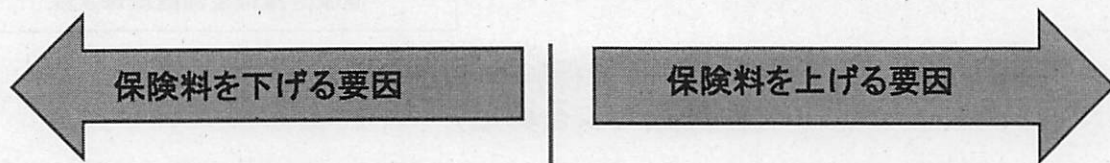
	令和2年度 確定係数	令和3年度 仮係数	増減 (令和3年度仮係数-令和2年度確定係数)
一人当たり標準保険料(円)	141,674	130,067	▲ 11,607

### 4 今後の予定

令和2.12 下旬 国から確定係数が提示される。

令和3.1 下旬 納付金および標準保険料率を確定。  
 市町において、納付金および標準保険料率を参考に保険料の決定、予算編成。

## 5 主な増減の要因（令和2年度との比較）

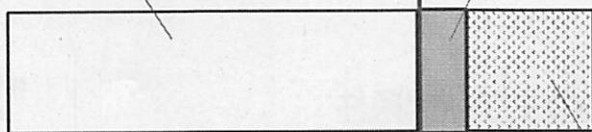


### 【医療分】

その他増減 12,405円

(前期高齢者交付金概算、精算額の増)

保険給付費 1,580円



#### 【前期高齢者交付金】

令和元年度精算  
7,145円

令和3年度概算  
4,774円

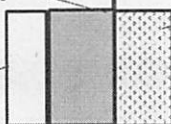
公費の減 3,978円

### 【後期高齢者支援金分】

後期高齢者支援金 762円

公費の減 710円

その他増減 438円

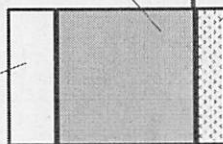


### 【介護納付金分】

介護納付金 4,219円

公費の減 490円

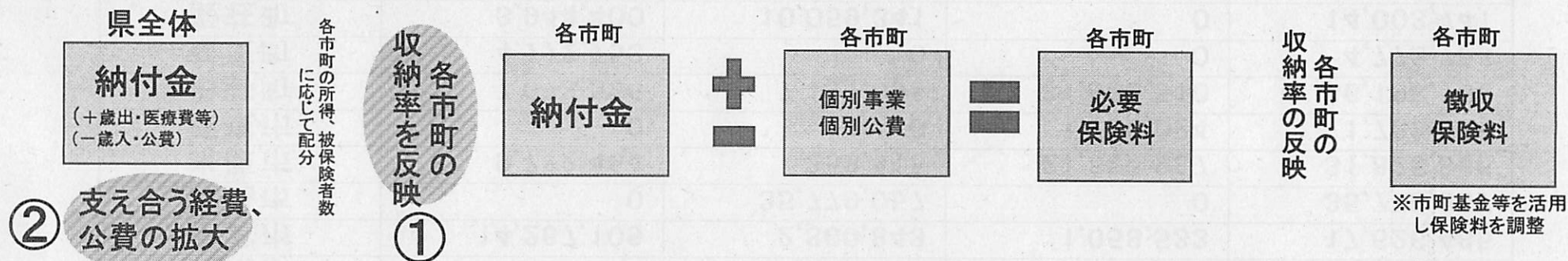
その他増減 541円



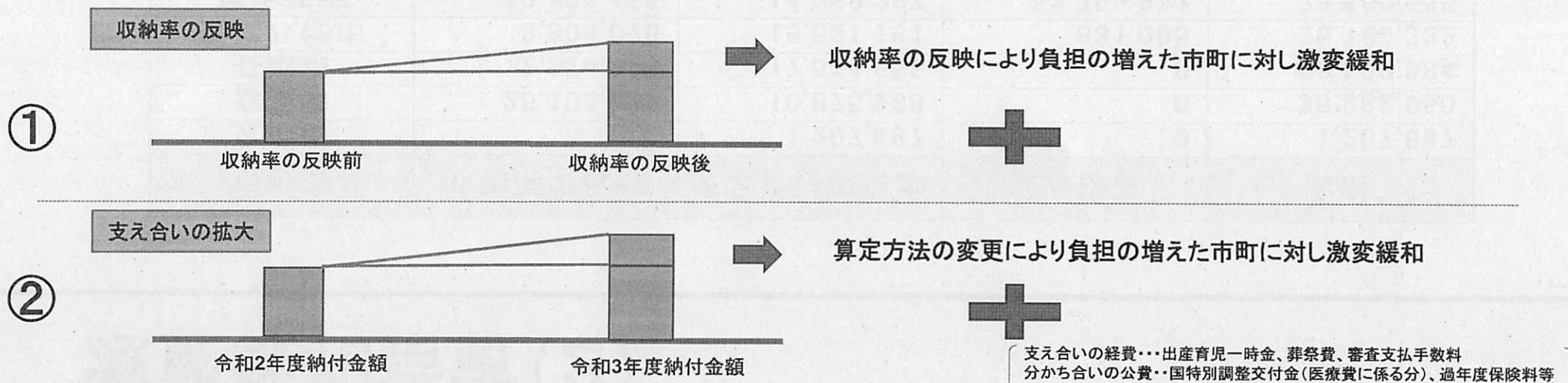
**合計 ▲11,607円**

# 激変緩和措置(1)

保険料水準統一の納付金算定方法(令和3年度から)



算定方法の変更による激変緩和



③ 経過措置

制度改革による激変緩和に対する経過措置

# 激変緩和措置(2)

市町名	収納率の反映	支え合いの拡大	経過措置	合計
大津市	0	1,207,897	0	1,207,897
彦根市	25,106,952	10,875,998	0	35,982,950
長浜市	2,974,326	17,534,658	0	20,508,984
近江八幡市	8,804,076	15,531,191	831,065	25,166,332
東近江市	10,492,455	14,368,267	53,799,833	78,660,555
草津市	0	3,839,038	11,276,607	15,115,645
守山市	720,708	7,368,151	11,944,966	20,033,825
野洲市	1,848,516	1,948,796	6,714,414	10,511,726
湖南市	0	5,633,071	0	5,633,071
甲賀市	14,267,109	2,300,843	1,058,533	17,626,485
高島市	0	35,779,057	0	35,779,057
米原市	9,772,464	358,415	21,694,987	31,825,866
栗東市	0	0	1,789,024	1,789,024
日野町	7,073,550	7,191,096	31,933,510	46,198,156
竜王町	4,772,753	0	0	4,772,753
愛荘町	3,944,400	10,059,341	0	14,003,741
豊郷町	575,221	19,854,655	0	20,429,876
甲良町	1,313,104	1,448,093	0	2,761,197
多賀町	6,273,620	0	4,577,352	10,850,972
合計	97,939,254	155,298,567	145,620,291	398,858,112

# 仮係数による標準保険料の算定結果（1）

	令和3年度一人当たり 標準保険料 (円)	(参考) 令和2年度一人当たり 標準保険料 (円)	令和2年度と令和3年度の 一人当たり標準保険料の 比較	
			増減額	増減率
県平均	130,067円	141,674円	▲11,607円	▲8.19%

## 令和3年度仮算定結果

・最高141,891円(栗東市)、最低108,060円(豊郷町)

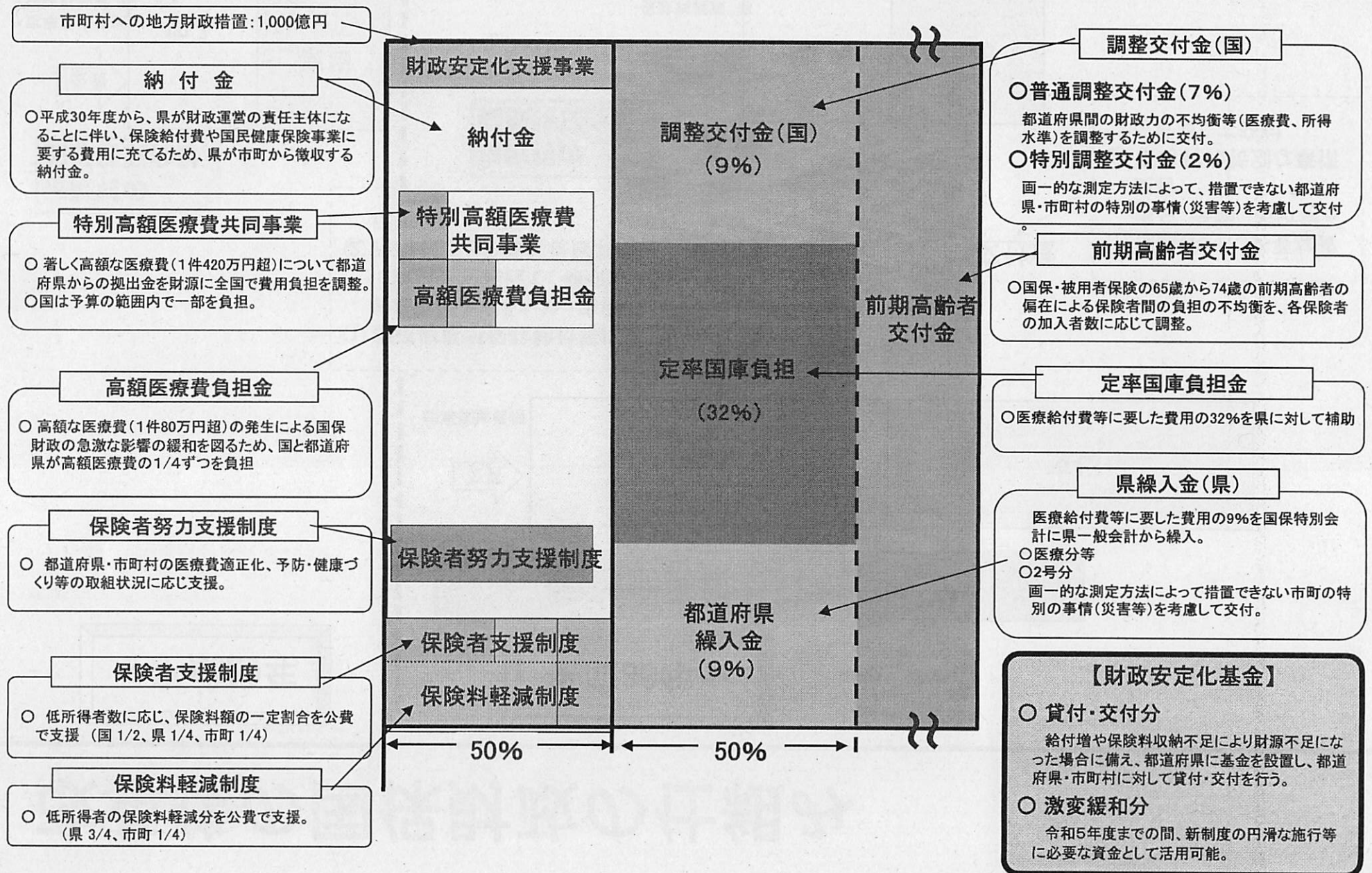
・前年度と比較し、全市町標準保険料は下降。

※ 一人当たり標準保険料は、推計した保険料総額を被保険者数で除して算出した理論値であり、実際に市町が賦課する保険料(税)とは異なる。また、所得に比例する応能分があるため、被保険者の負担の高低を直接示すものではない。

# 仮係数による標準保険料の算定結果(2)

	令和2年度(本算定) 一人当たり保険料額 (円)	令和3年度(仮算定) 一人当たり保険料額 (円)	令和2年度と令和3年度の 一人当たり保険料額の比較	
			差(円)	伸び率(%)
大津市	142,938	131,500	▲ 11,438	▲ 8.00
彦根市	140,710	128,830	▲ 11,880	▲ 8.44
長浜市	136,067	126,703	▲ 9,364	▲ 6.88
近江八幡市	142,403	131,005	▲ 11,398	▲ 8.00
東近江市	138,289	130,186	▲ 8,103	▲ 5.86
草津市	147,370	133,410	▲ 13,960	▲ 9.47
守山市	141,029	130,143	▲ 10,886	▲ 7.72
野洲市	151,772	139,011	▲ 12,761	▲ 8.41
湖南市	141,413	128,932	▲ 12,481	▲ 8.83
甲賀市	139,281	127,987	▲ 11,294	▲ 8.11
高島市	134,996	126,317	▲ 8,679	▲ 6.43
米原市	134,097	119,087	▲ 15,010	▲ 11.19
栗東市	157,487	141,891	▲ 15,596	▲ 9.90
日野町	131,270	119,224	▲ 12,046	▲ 9.18
竜王町	150,049	133,762	▲ 16,287	▲ 10.85
愛荘町	138,634	126,437	▲ 12,197	▲ 8.80
豊郷町	117,806	108,060	▲ 9,746	▲ 8.27
甲良町	130,543	114,777	▲ 15,766	▲ 12.08
多賀町	149,703	127,547	▲ 22,156	▲ 14.80
市町平均	141,674	130,067	▲ 11,607	▲ 8.19

# 国保財政の姿



# 改革後の国保財政の仕組み

