

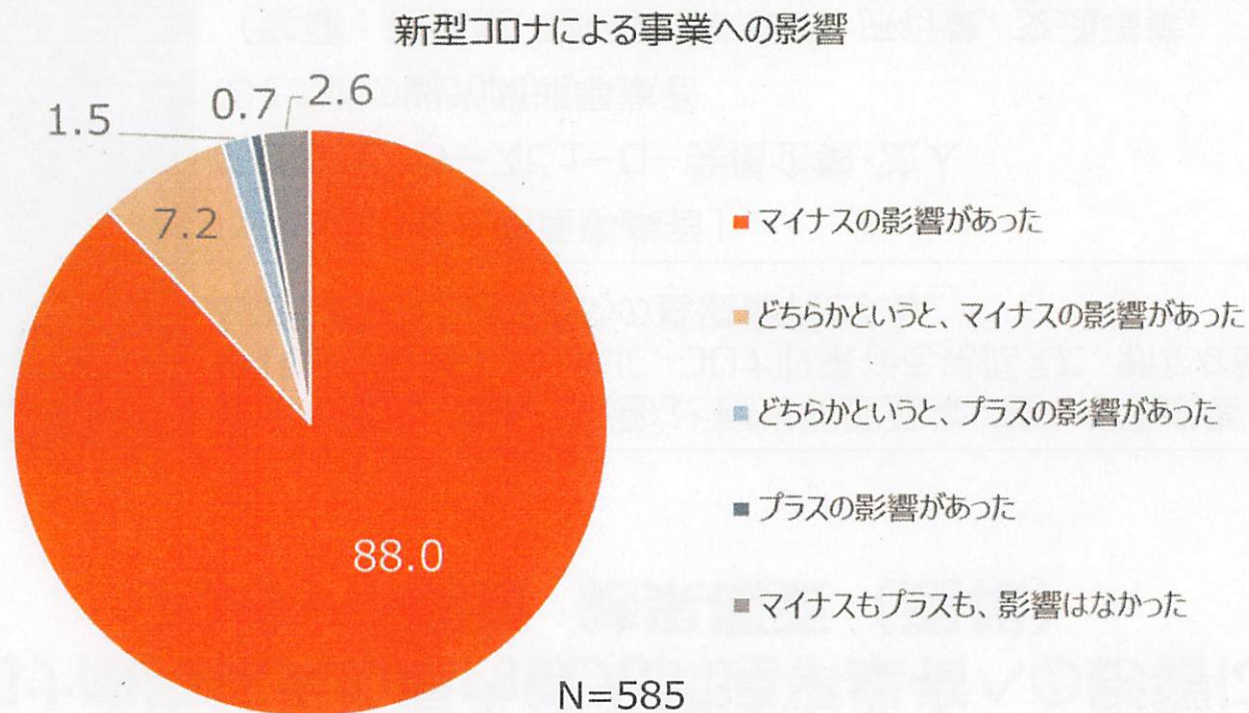
# 新型コロナウイルス感染拡大の県内観光関連事業者への影響に関する アンケート調査 結果概要 (速報)

## 調査概要

調査目的	観光や飲食、物販、交通など観光関連産業に携わる事業者への影響や現状等を把握するとともに、コロナ収束後を見据えた、新たな観光振興のあり方等を検討するための基礎資料とする。
調査対象者	「滋賀県内観光関連事業者」 ①びわこビジターズビューロー会員企業・法人 ②その他の観光関連事業者 (業種：宿泊業、物販業、飲食業、旅行業、交通事業、 観光関連団体、観光施設等)
回収サンプル数	585社・団体 (2,100通送付、回収率28%)
実施時期	2021年1月12日～2月12日
実施方法	委託先 : (株)大広 調査方法 : DMによる調査依頼&WEBアンケート調査画面で回答

- ✓ 「マイナスの影響」と回答した事業者が95.2%でほとんどを占めている。
- ✓ 「影響はなかった」と回答した事業者は2.6%、「プラスの影響」と回答した事業者は2.2%となっている。

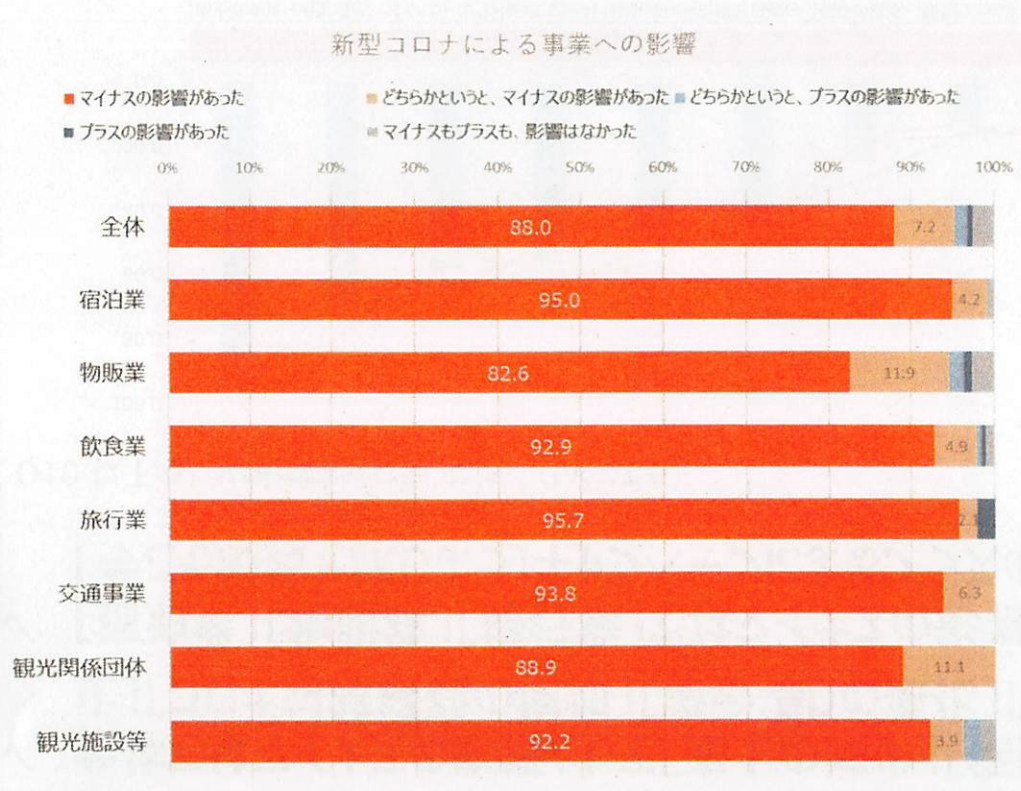
Q9 新型コロナ感染拡大に伴い、貴社・団体・お店の事業へ影響はありましたか。



# 新型コロナによる事業への影響（業種別）

✓ 業種別に影響を見てみても、全業種で9割以上が「マイナスの影響」と回答している。

Q9 新型コロナ感染拡大に伴い、貴社・団体・お店の事業へ影響はありましたか。



	N数	マイナスの影響があった	どちらかという、マイナスの影響があった	どちらかという、プラスの影響があった	プラスの影響があった	マイナスもプラスも、影響はなかった
全体	585	88.0	7.2	1.5	0.7	2.6
宿泊業	119	95.0	4.2	0.0	0.0	0.8
物販業	109	82.6	11.9	1.8	0.9	2.8
飲食業	182	92.9	4.9	0.5	0.5	1.1
旅行業	47	95.7	2.1	0.0	2.1	0.0
交通事業	32	93.8	6.3	0.0	0.0	0.0
観光関係団体	36	88.9	11.1	0.0	0.0	0.0
観光施設等	51	92.2	3.9	2.0	0.0	2.0

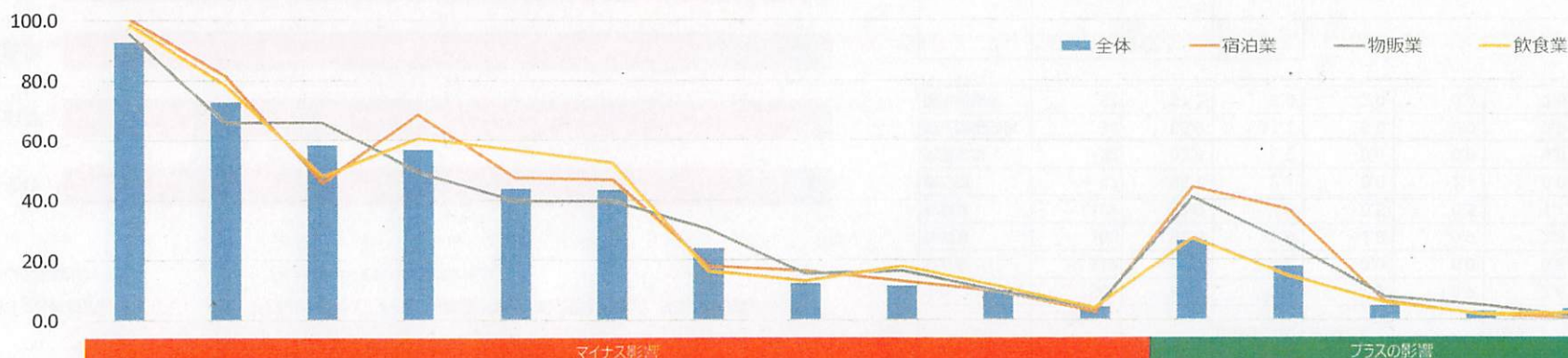
	N数	マイナス計	プラス計
全体	585	95.2	2.2
宿泊業	119	99.2	0.0
物販業	109	94.5	2.8
飲食業	182	97.8	1.1
旅行業	47	97.9	2.1
交通事業	32	100.0	0.0
観光関係団体	36	100.0	0.0
観光施設等	51	96.1	2.0

N=585

# どのような影響があったか

- ✓ 全体ではマイナスの影響として「売上の減少」「衛生用品の準備」「イベントの延期・中止」「コロナ対策経費の増加」「資金繰りの悪化」「営業日数の減少」との回答が多い。
- ✓ 「宿泊業」「物販業」「旅行業」ではマイナスの影響もあるものの、「GOTOキャンペーン」や「今こそ滋賀を旅しよう」キャンペーンによるプラスの影響が全体より高い傾向がある。

Q10 以下のような影響を受けましたか。(いくつかでも)



	N数	マイナス影響											プラスの影響				
		売上の減少	衛生用品 (マスク・消毒薬品・アルコール板など) の準備	イベントなどの 延期・中止	新型コロナ対策 経費の増加	資金繰りの悪 化	営業日数の 減少	商談の延期・ 中止	新型コロナ対 策に伴う、人 員、人件費の 増加	商品など、調 達コストの上 昇	従業員休暇 取得による、 労働力不足	その他 【 】	GOTOキャン ペーンの影響 で、集客・売 り上げが伸び た	「今こそ滋賀 を旅しよう」キャン ペーンの影響 で、集客・売 り上げが伸び た	キャンペーン 以外の要因 で、集客・売 り上げが伸び た	テレワークなど オンラインの活 用により、移動 や出張などが 少なくなり、経 費削減につな がった	その他 【 】
全体	570	92.5	72.6	58.1	56.7	43.7	43.3	23.9	11.9	11.1	9.6	4.2	26.3	17.5	4.6	2.6	3.5
宿泊業	118	100.0	81.4	45.8	68.6	47.5	46.6	17.8	16.1	12.7	9.3	2.5	44.1	36.4	5.9	1.7	0.8
物販業	106	95.3	66.0	66.0	49.1	39.6	39.6	30.2	15.1	16.0	9.4	3.8	40.6	25.5	7.5	4.7	0.9
飲食業	180	98.3	78.3	47.8	60.6	56.7	52.2	16.1	12.8	17.8	11.1	3.9	27.2	14.4	5.6	1.7	2.2
旅行業	47	97.9	76.6	63.8	70.2	76.6	51.1	76.6	8.5	8.5	10.6	2.1	42.6	31.9	4.3	2.1	6.4
交通事業	32	96.9	81.3	68.8	65.6	62.5	37.5	43.8	15.6	3.1	18.8	3.1	21.9	12.5	3.1	6.3	3.1
観光関係団体	36	75.0	75.0	72.2	52.8	19.4	50.0	27.8	16.7	5.6	2.8	2.8	16.7	2.8	2.8	2.8	8.3
観光施設等	50	98.0	74.0	78.0	68.0	46.0	66.0	24.0	22.0	12.0	10.0	2.0	26.0	24.0	6.0	4.0	0.0

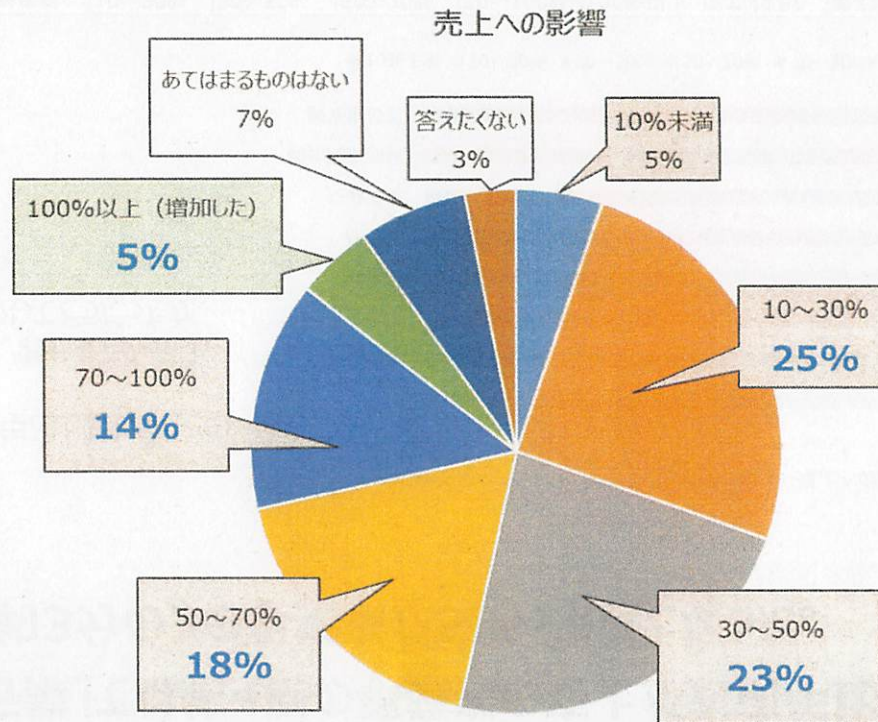
全体よりも5%以上高い。

N=570

- ✓ 売上が対前年比で10%未満と回答した事業者が5%、同じく10~30%との回答が25%、30~50%との回答が23%で、50%未満となった事業者が半数以上にのぼる。

Q11 2020年の売上は、前年と比較して、どのくらいになりましたか。

※2020年1~12月の、おおよその売上について、前年と比較してどうだったか、お答えください。

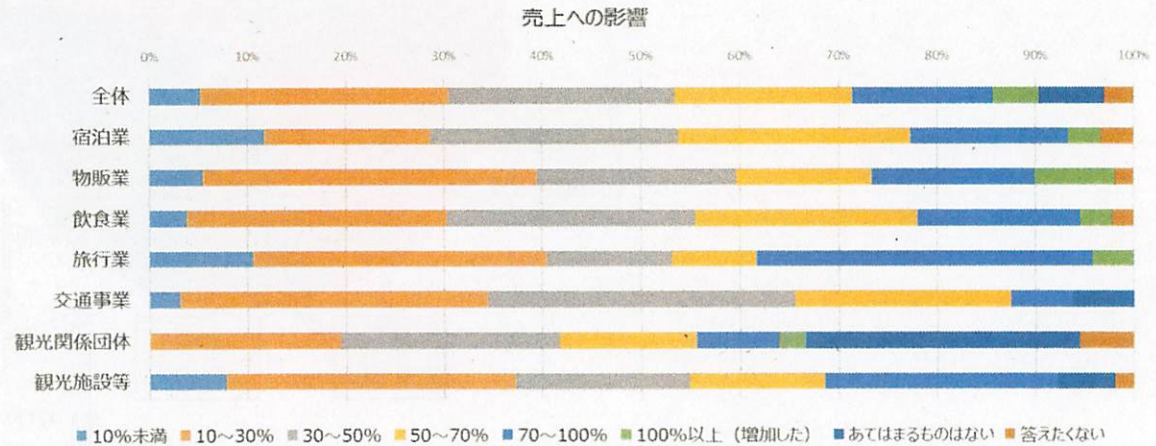


N=585

# 売上への影響（業種別）

- ✓ 「物販業」「旅行業」では約4割の事業者の売上が対前年比で30%未満となった。
- ✓ 「交通事業」は約3分の2の事業者が50%未満となった。

Q11 2020年の売上は、前年と比較して、どのくらいになりましたか。  
 ※2020年1～12月の、おおよその売上について、前年と比較してどうだったか、お答えください。



	N数	10%未満	10~30%	30~50%	50~70%	70~100%	100%以上 (増加した)	あてはまるものはない	答えたくない
全体	585	5.3	25.1	23.1	17.9	14.2	4.6	6.7	3.1
宿泊業	119	11.8	16.8	25.2	23.5	16.0	3.4	0.0	3.4
物販業	109	5.5	33.9	20.2	13.8	16.5	8.3	0.0	1.8
飲食業	182	3.8	26.4	25.3	22.5	16.5	3.3	0.0	2.2
旅行業	47	10.6	29.8	12.8	8.5	34.0	4.3	0.0	0.0
交通事業	32	3.1	31.3	31.3	21.9	6.3	0.0	6.3	0.0
観光関係団体	36	0.0	19.4	22.2	13.9	8.3	2.8	27.8	5.6
観光施設等	51	7.8	29.4	17.6	13.7	23.5	0.0	5.9	2.0

0~30% 計	0~50% 計	50%以上 計
30.4	53.5	32.1
28.6	53.8	39.5
39.4	59.6	30.3
30.2	55.5	39.0
40.4	53.2	42.6
34.4	65.6	28.1
19.4	41.7	22.2
37.3	54.9	37.3

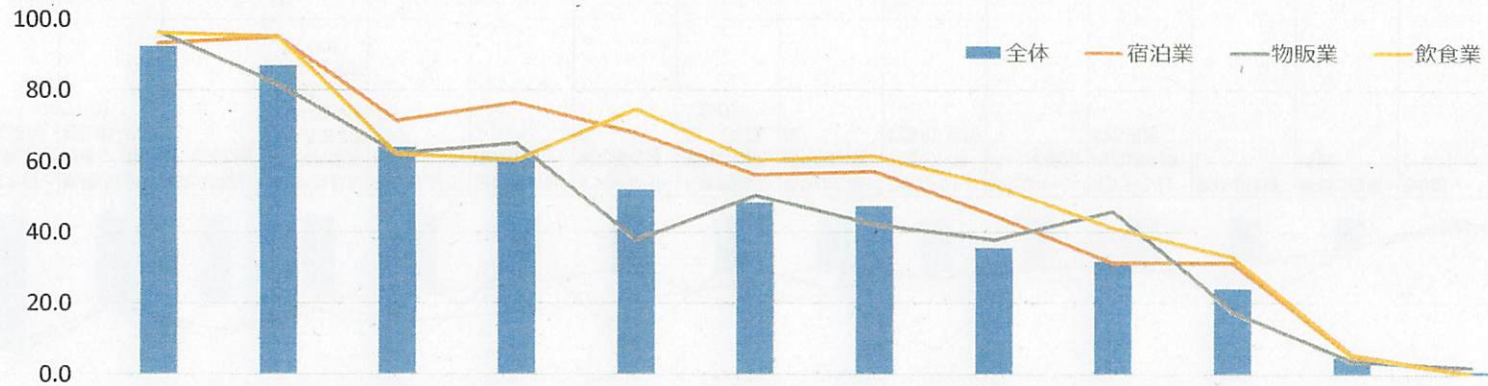
N=585

全体よりも5%以上高い。

# 新型コロナの感染拡大防止策

✓ どの業種でも9割以上が「換気の励行（密閉対策）」、8割以上が「施設・設備の消毒の徹底」を実施。また、「宿泊業」「飲食業」「観光施設等」では、多くの項目が全体より5%以上高く、対面で長時間接客する業種では感染拡大防止策への注力度が高い。

Q13 新型コロナの感染拡大防止対策として、次のような対策をとられましたか。（いくつでも）



	N数	換気の励行 (密閉対策)	施設・設備の 消毒の徹底	2m間隔確 保・アクリル板 等の設置 (密接対策)	従業員の健 康管理(対 象管理・通 勤・勤務形 態の変更 等)	座席・客席の 減少・配置 変更	「もしサボ滋 賀」(新型コ ロナ感染拡 大防止シス テム)の活用	入店制限 等、施設内 での混雑緩和 (密集対 策)	感染予防対 策実施宣言 書の活用	キャッシュレス や自動支払 い等、非接触 の仕組み導 入	「COCOA」 (接触確認 アプリ)活用 の推奨	その他 【 】	特になし
全体	585	92.3	86.8	64.1	61.0	52.1	48.2	47.4	35.4	31.5	23.9	4.6	0.7
宿泊業	119	93.3	95.0	71.4	76.5	68.1	56.3	57.1	44.5	31.1	31.1	5.0	0.0
物販業	109	96.3	81.7	62.4	65.1	37.6	50.5	42.2	37.6	45.9	17.4	3.7	1.8
飲食業	182	96.2	95.1	62.1	60.4	74.7	60.4	61.5	53.3	41.2	33.0	5.5	0.0
旅行業	47	97.9	91.5	66.0	70.2	44.7	34.0	40.4	25.5	31.9	21.3	6.4	0.0
交通事業	32	93.8	90.6	68.8	65.6	37.5	15.6	21.9	15.6	31.3	21.9	6.3	0.0
観光関係団体	36	100.0	80.6	86.1	41.7	30.6	52.8	30.6	25.0	25.0	27.8	2.8	0.0
観光施設等	51	92.2	92.2	76.5	72.5	66.7	70.6	68.6	45.1	39.2	21.6	5.9	0.0

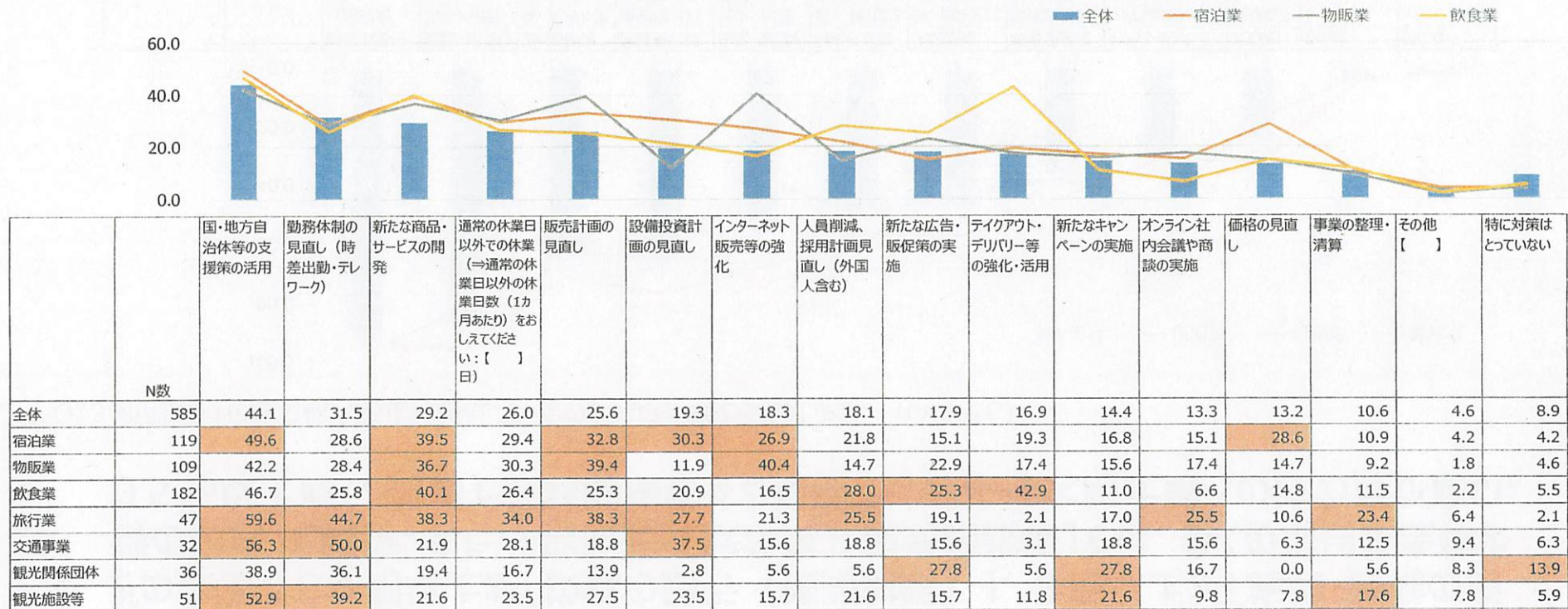
全体よりも5%以上高い。

N=585

# 新型コロナ対策（経営・運営面）

- ✓ 経営・運営面で取られた対策としては、全体の約 4 割の事業者が「国・地方自治体等の支援策の活用」と回答。
- ✓ そのほか、「飲食業」では「テイクアウト・デリバリー等の強化・活用」「新たな商品・サービスの開発」、「物販業」では「インターネット販売等の強化」、「旅行業」「交通事業」では「勤務体制の見直し」と回答している事業者がそれぞれ 4 割以上にのぼる。

Q14 新型コロナ感染拡大に伴い、主に貴社・団体・お店の経営・運営面において、次のような対策を取られましたか。（いくつでも）



全体よりも5%以上高い。

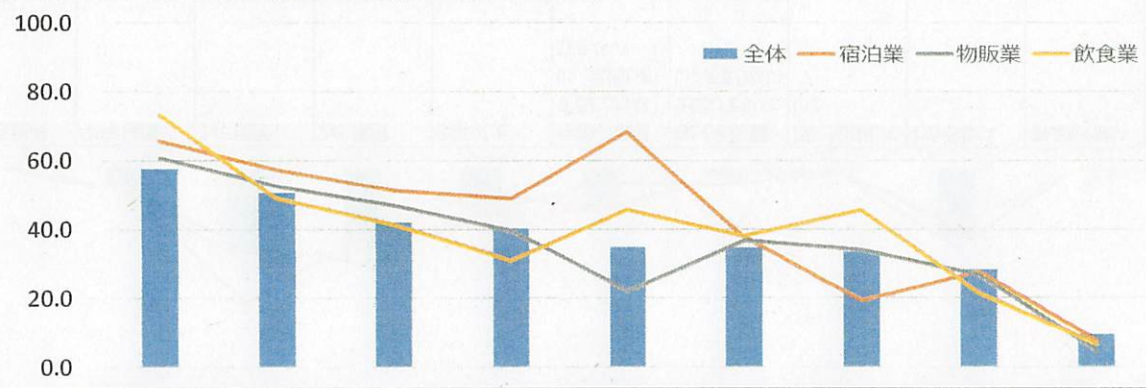
N=585



# どのような支援策が必要か

- ✓ 「税金面の猶予、軽減、優遇制度」「雇用を維持するための支援制度」を選択した事業者が全体の50%以上。「GOTOキャンペーンの延長」「県が実施する観光キャンペーンの充実」などキャンペーンに関する支援策が必要という事業者が全体の40%以上となっている。また、「宿泊業」「旅行業」「交通事業」では多様な支援策を求める傾向がある。

Q15 今後、貴社・団体・お店にとって、どのような支援策が必要だと思いますか。(いくつでも)



	N数	税金面の猶予、軽減、優遇制度	雇用を維持するための支援制度	GOTOキャンペーンの延長	県が実施する観光キャンペーン等の充実	宿泊費・飲食費の補助制度の拡大・拡充	融資制度の充実	家賃支援・補助制度	団体旅行客を誘致するための支援制度	その他【 】
全体	585	57.4	50.4	41.9	40.2	34.7	34.5	33.3	28.2	9.4
宿泊業	119	65.5	57.1	51.3	48.7	68.1	37.8	19.3	27.7	7.6
物販業	109	60.6	52.3	46.8	39.4	22.0	36.7	33.9	26.6	4.6
飲食業	182	73.1	48.9	41.2	30.8	45.6	37.9	45.6	21.4	6.6
旅行業	47	78.7	63.8	78.7	68.1	51.1	55.3	48.9	66.0	10.6
交通事業	32	71.9	87.5	62.5	56.3	28.1	40.6	28.1	46.9	12.5
観光関係団体	36	22.2	44.4	47.2	58.3	22.2	22.2	11.1	55.6	13.9
観光施設等	51	52.9	52.9	49.0	62.7	19.6	31.4	27.5	45.1	7.8

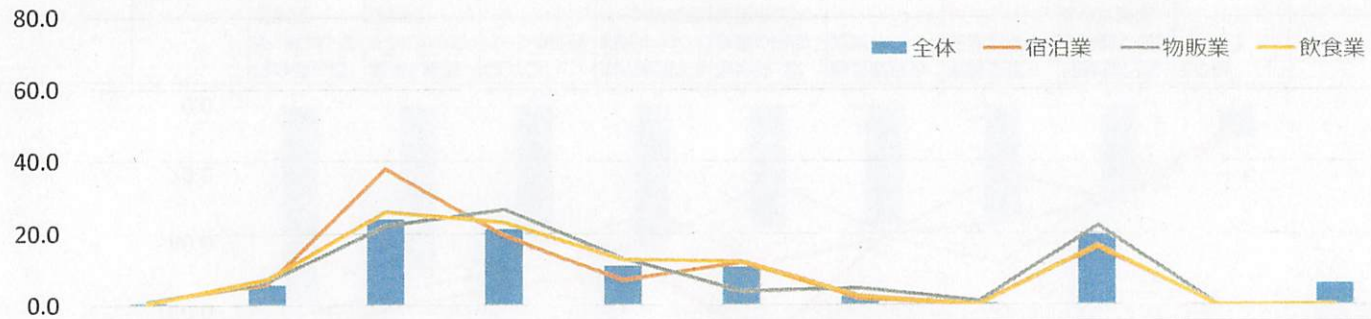
全体よりも5%以上高い。

N=585

# コロナ前の売上水準に回復するまで、どれくらいかかるか

- ✓ 1年程度が最も多く全体の23.8%となっている。
- ✓ 約50%の事業者が2年程度まで期間がかかると考える一方で、約20%の事業者が「わからない」、約10%が「見通しが立たない」と回答している。
- ✓ 特に「旅行業」では厳しい見通しの回答が多い。

Q16 貴社・団体・お店の売上について、新型コロナ感染拡大前の水準に回復するまで、どれくらいの期間がかかるとお考えですか。お考えに近いものを1つお選びください。



	N数	3ヵ月程度	半年程度	1年程度	2年程度	3年以上	今後、回復することはない、見通しが立たない	もともと影響を受けていない、あまりない	既に回復している	わからない	答えたくない	あてはまるものはない(売上や収益を目的とした事業活動・組織ではない)
全体	585	0.5	5.5	23.8	21.2	10.8	10.4	2.2	0.3	19.5	0.0	5.8
宿泊業	119	0.8	5.9	37.8	19.3	6.7	11.8	1.7	0.0	16.0	0.0	0.0
物販業	109	0.9	6.4	22.0	26.6	12.8	3.7	4.6	0.9	22.0	0.0	0.0
飲食業	182	0.5	7.1	25.8	23.1	12.6	12.1	2.2	0.0	16.5	0.0	0.0
旅行業	47	0.0	0.0	17.0	31.9	17.0	23.4	0.0	0.0	10.6	0.0	0.0
交通事業	32	0.0	3.1	25.0	18.8	15.6	15.6	3.1	0.0	15.6	0.0	3.1
観光関係団体	36	0.0	5.6	16.7	25.0	5.6	5.6	2.8	0.0	19.4	0.0	19.4
観光施設等	51	0.0	0.0	23.5	25.5	13.7	5.9	0.0	0.0	23.5	0.0	7.8

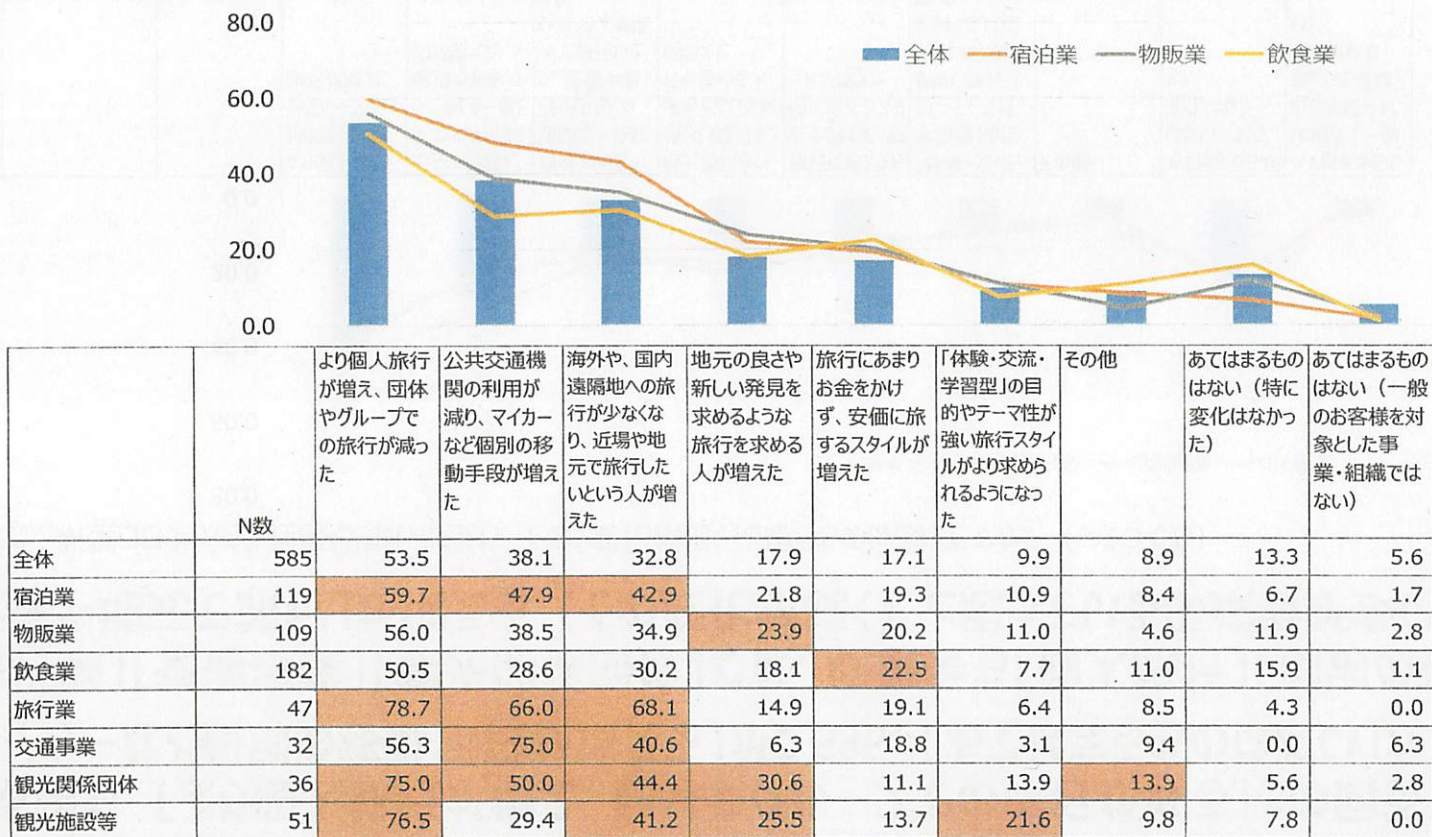
全体よりも5%以上高い。

N=585

# 新型コロナの影響による、お客様の变化

- ✓ 全体では「個人旅行」「個別の移動手段」「近場や地元で旅行したい」という人が増えたと感じている事業者が多く、特に「宿泊業」「旅行業」「観光関係団体」でその回答率が高くなっている。

Q17-1 新型コロナの影響で、貴社・団体・お店のお客様について、「変化した」と感じることはどれですか。（いくつでも）



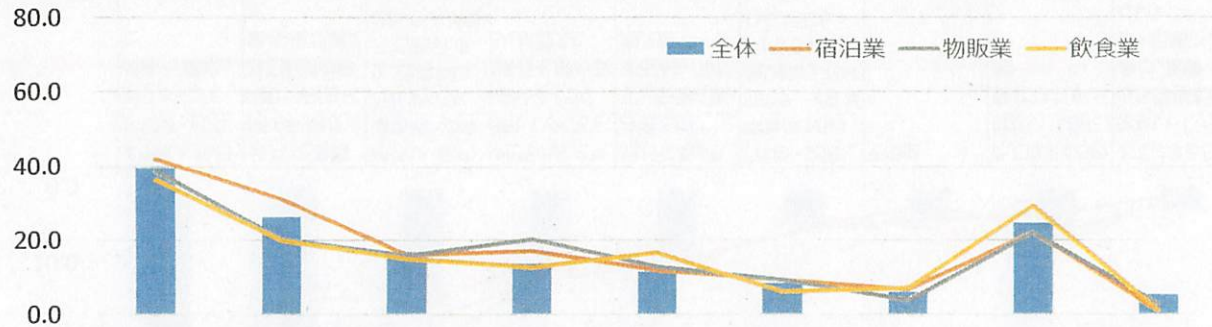
全体よりも5%以上高い。

N=585

# 新型コロナの影響による、お客様の変化（今後も続くもの）

- ✓ 収束後も、「より個人旅行が増え、団体やグループでの旅行が減る」との回答が40%、「マイカーなど個別の移動手段が増える」が26%、「あてはまるものはない」が24%。
- ✓ 「旅行業」「交通事業」「観光関係団体」では、収束後も「個人旅行」「個別の移動手段」「近場や地元で旅行」が増える（その変化が続く）と思っている事業者が多い。

Q17-2 また、新型コロナがある程度収束した後も、その「変化が続く」と思うものはどれですか。（いくつでも）



	N数	より個人旅行が増え、団体やグループでの旅行が減った	公共交通機関の利用が減り、マイカーなど個別の移動手段が増えた	海外や、国内遠隔地への旅行が少なくなり、近場や地元で旅行したいという人が増えた	地元の良さや新しい発見を求めるような旅行を求める人が増えた	旅行にあまりお金をかけず、安価に旅するスタイルが増えた	「体験・交流・学習型」の目的やテーマ性が強い旅行スタイルがより求められるようになった	その他	あてはまるものはない（特に変化はなかった）	あてはまるものはない（一般のお客様を対象とした事業・組織ではない）
全体	585	39.5	26.2	16.6	13.5	11.5	8.2	6.0	24.4	5.3
宿泊業	119	42.0	31.1	16.0	16.8	11.8	9.2	6.7	21.8	0.8
物販業	109	38.5	20.2	15.6	20.2	12.8	9.2	3.7	22.0	2.8
飲食業	182	36.3	19.8	14.8	12.6	16.5	6.0	7.1	29.1	1.1
旅行業	47	68.1	48.9	36.2	6.4	12.8	2.1	8.5	6.4	0.0
交通事業	32	53.1	59.4	21.9	3.1	9.4	3.1	9.4	9.4	6.3
観光関係団体	36	58.3	44.4	27.8	22.2	11.1	13.9	11.1	11.1	2.8
観光施設等	51	51.0	19.6	21.6	19.6	5.9	15.7	5.9	15.7	0.0

全体よりも5%以上高い。

N=585

# 「ニューツーリズム」に関する説明（調査画面）

■以下、「ニューツーリズム」について、お伺いします。

※「ニューツーリズム」とは、従来の旅行や観光とは違う、新しい旅のスタイルや楽しみ方のことを指します。

一般的に、「テーマ性のある新しい体験や、地域住民等との交流」に重点を置いた旅行のことを言います。

以下は、「ニューツーリズム」の主な事例、イメージです。

## 1エコツーリズム：

自然や環境資源、野生の動植物を通じた体験ができる旅行

## 2グリーンツーリズム：

地方の農業体験や料理を通して日本の食文化を体験できる旅行

## 3ヘルスツーリズム：

森林浴や温泉、マッサージなど、観光と健康増進をセットで体験できる旅行

## 4ロングステイ：

長期滞在を通じて地域の人たちと交流できる旅行

## 5産業観光：

日本のモノづくり技術や地域産業を見学・体験できる旅行

## 6文化観光：

地域の歴史や文化を見学・体験できる旅行

## 7スポーツツーリズム：

スポーツやアクティビティの観戦や体験ができる旅行

## 8メディカルツーリズム：

高度医療や先端医療を受けることができる旅行

## 9ロケツーリズム：

ドラマや映画、アニメなどの舞台になった場所を見学できる旅行

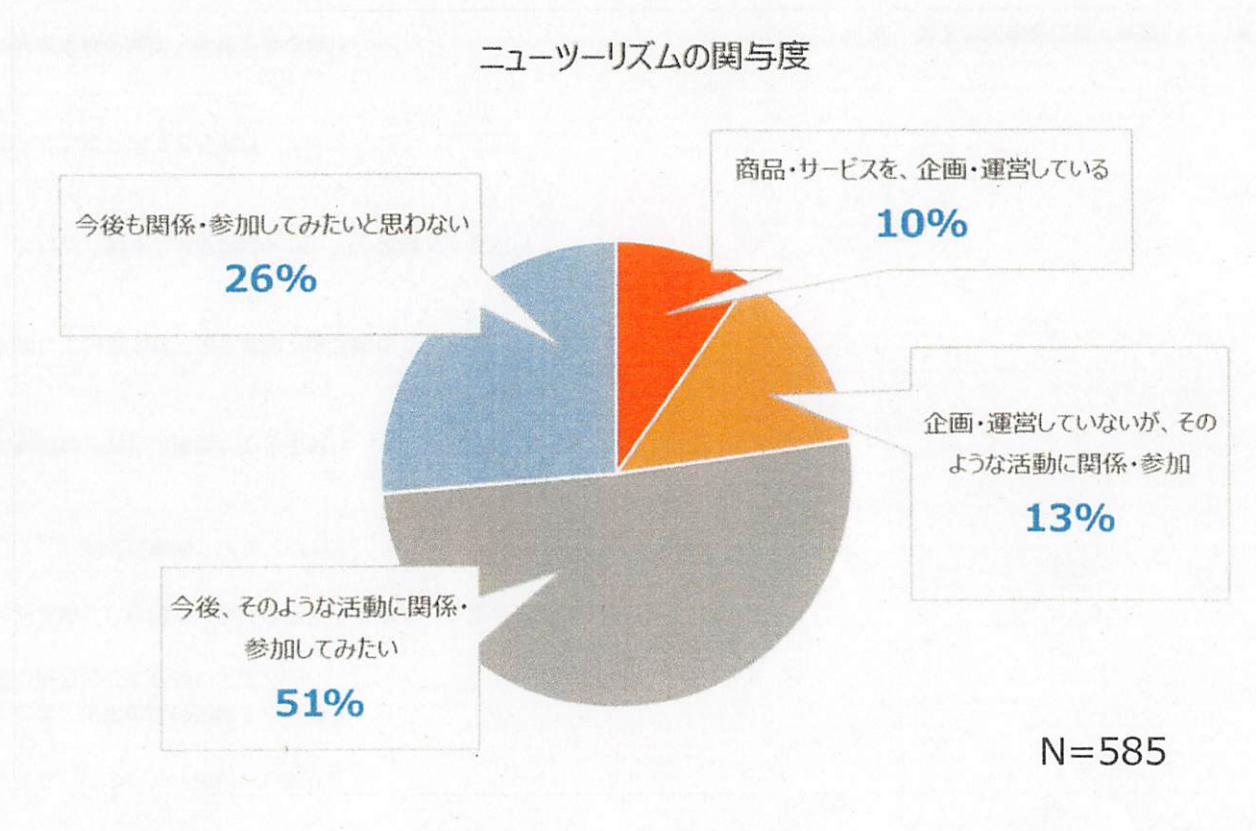
▼ 以下の画像をご覧ください。 ▼



## 「ニューツーリズム」商品・サービスの関与度

- ✓ 「商品サービスを企画・運営している」「企画・運営していないが、そのような活動に関係・参加」が23%。
- ✓ 「今後、そのような活動に関係・参加してみたい」が51%。

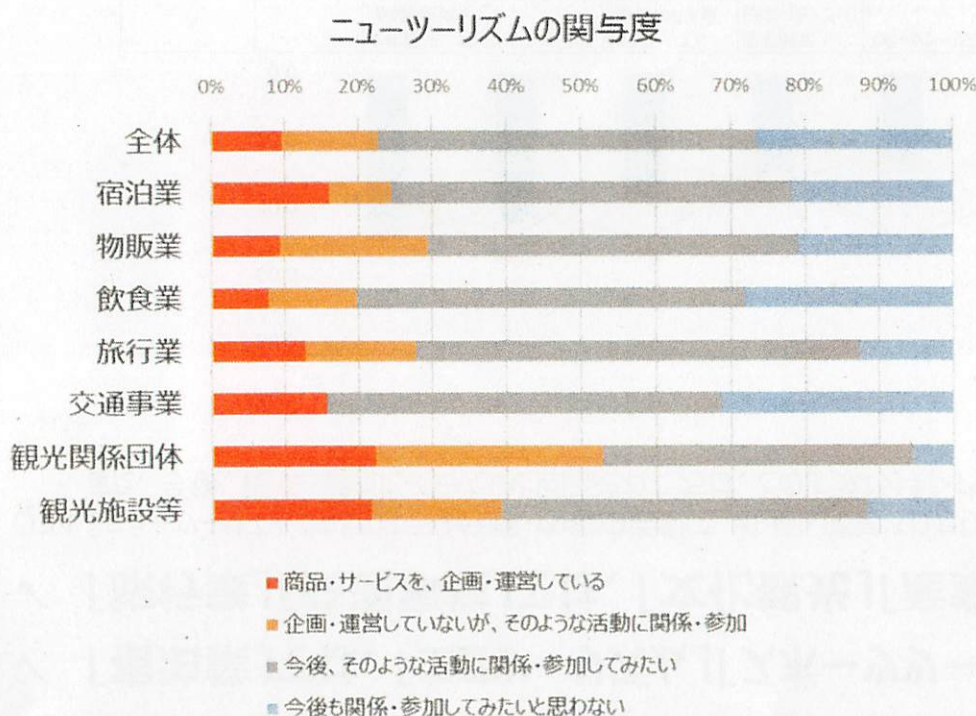
Q23 貴社・団体・お店は、これら「ニューツーリズム」の商品・サービスの企画・運営をされていますか。もしくは関係していますか。



# 「ニューツーリズム」商品・サービスの関与度（業種別）

✓ 「観光関係団体」の約5割、「観光施設等」の約4割が「企画・運営している」または「関係・参加」していると回答。

Q23 貴社・団体・お店は、これら「ニューツーリズム」の商品・サービスの企画・運営をされていますか。もしくは関係していますか。



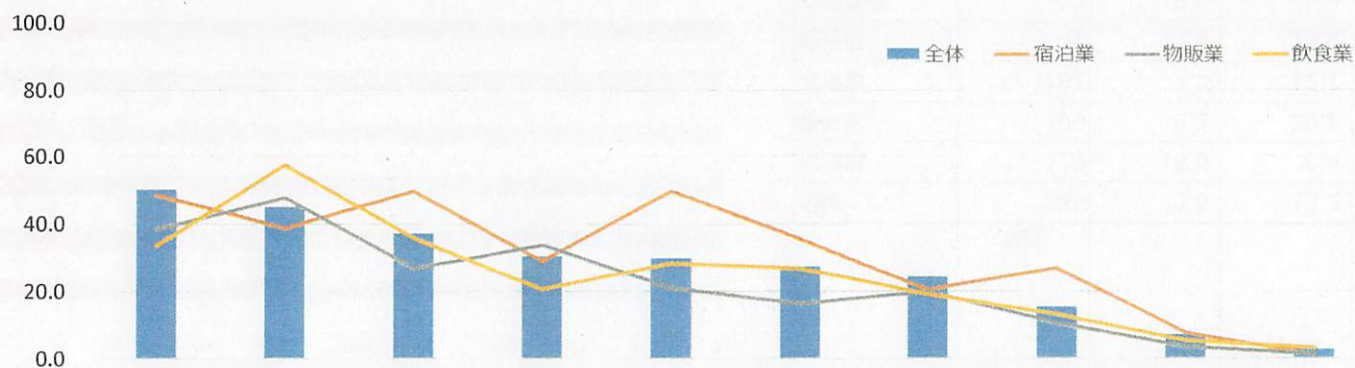
	N数	商品・サービスを、企画・運営している	企画・運営していないが、そのような活動に関係・参加	今後、そのような活動に関係・参加してみたい	今後も関係・参加してみたいと思わない
全体	585	9.6	13.2	50.9	26.3
宿泊業	119	16.0	8.4	53.8	21.8
物販業	109	9.2	20.2	49.5	21.1
飲食業	182	7.7	12.1	52.2	28.0
旅行業	47	12.8	14.9	59.6	12.8
交通事業	32	15.6	0.0	53.1	31.3
観光関係団体	36	22.2	30.6	41.7	5.6
観光施設等	51	21.6	17.6	49.0	11.8

N=585

# 「ニューツーリズム」で関係・参加している内容（または、参加したい内容）

- ✓ 全体的に多いのは「文化観光」が50.1%、「グリーンツーリズム」が44.8%。
- ✓ 「宿泊業」では、「エコツーリズム」「スポーツツーリズム」が49.5%となっている。
- ✓ 「旅行業」「交通事業」では、「文化観光」「産業観光」の回答が多い。

Q24 「ニューツーリズム」のどのような分野・内容の活動で、企画・運営されたり、関係・参加されていますか。  
また、今後、関係・参加してみたいと回答された方は、どのような分野・内容で参加してみたいと思いますか。（いくつでも）



	N数	文化観光：地域の歴史や文化を見学・体験できる旅行	グリーンツーリズム：地方の農業体験や料理を通して日本の食文化を体験できる旅行	エコツーリズム：自然や環境資源、野生の動植物を通じた体験ができる旅行	産業観光：日本のモノづくり技術や地域産業を見学・体験できる旅行	スポーツツーリズム：スポーツやアクティビティの観戦や体験ができる旅行	ヘルスツーリズム：森林浴や温泉、マッサージなど、観光と健康増進をセットで体験できる旅行	ロケツーリズム：ドラマや映画、アニメなどの舞台になった場所を見学できる旅行	ロングステイ：長期滞在を通じて地域の人たちと交流できる旅行	メディカルツーリズム：高度医療や先端医療を受けることができる旅行	その他 【 】
全体	431	50.1	44.8	37.1	30.4	29.7	27.4	24.4	15.3	7.0	2.8
宿泊業	93	48.4	38.7	49.5	29.0	49.5	35.5	20.4	26.9	7.5	1.1
物販業	86	38.4	47.7	26.7	33.7	20.9	16.3	19.8	10.5	3.5	1.2
飲食業	131	33.6	57.3	35.9	20.6	28.2	26.7	19.1	13.0	5.3	3.1
旅行業	41	73.2	39.0	43.9	68.3	36.6	34.1	36.6	19.5	22.0	4.9
交通事業	22	86.4	31.8	36.4	59.1	31.8	27.3	54.5	13.6	27.3	4.5
観光関係団体	34	64.7	55.9	44.1	32.4	29.4	38.2	41.2	17.6	5.9	2.9
観光施設等	45	55.6	37.8	42.2	28.9	8.9	22.2	22.2	0.0	0.0	0.0

全体よりも5%以上高い。

N=431