

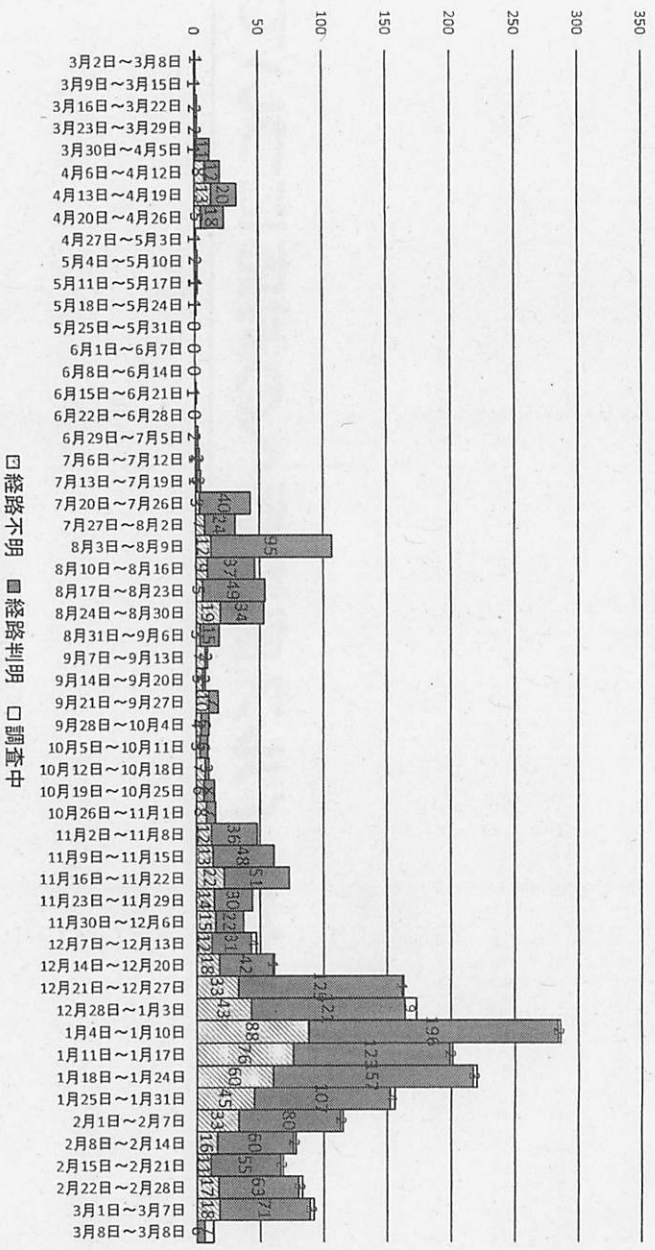
厚生・産業常任委員会 資料4-1
令和3年(2021年)3月9日
健康医療福祉部

新型コロナウイルス感染症への対応について

県内の感染動向について (3/8現在)

1) ① 流行曲線 (公表日別)

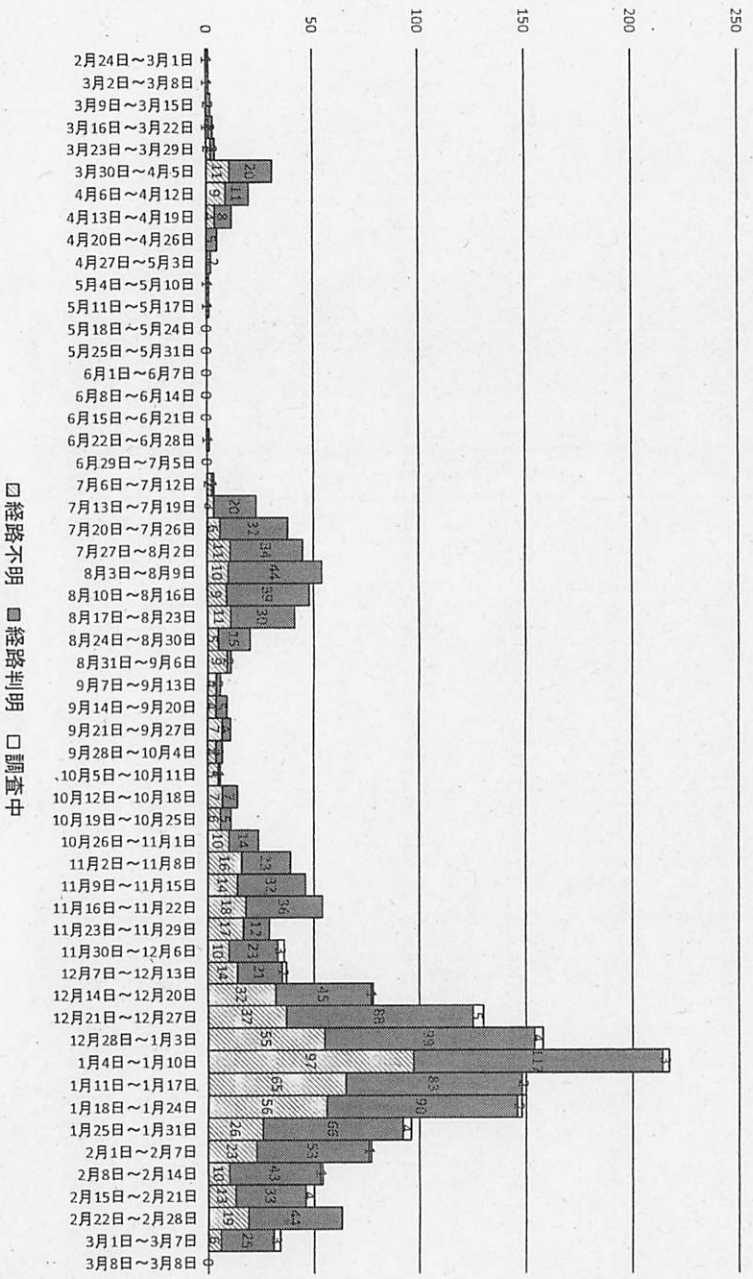
新型コロナウイルス感染症の流行曲線(公表日別)
3/8 18:00時点(週ベース)



流行曲線：感染症の流行を経時的に観察し、流行の特徴を把握することができます。

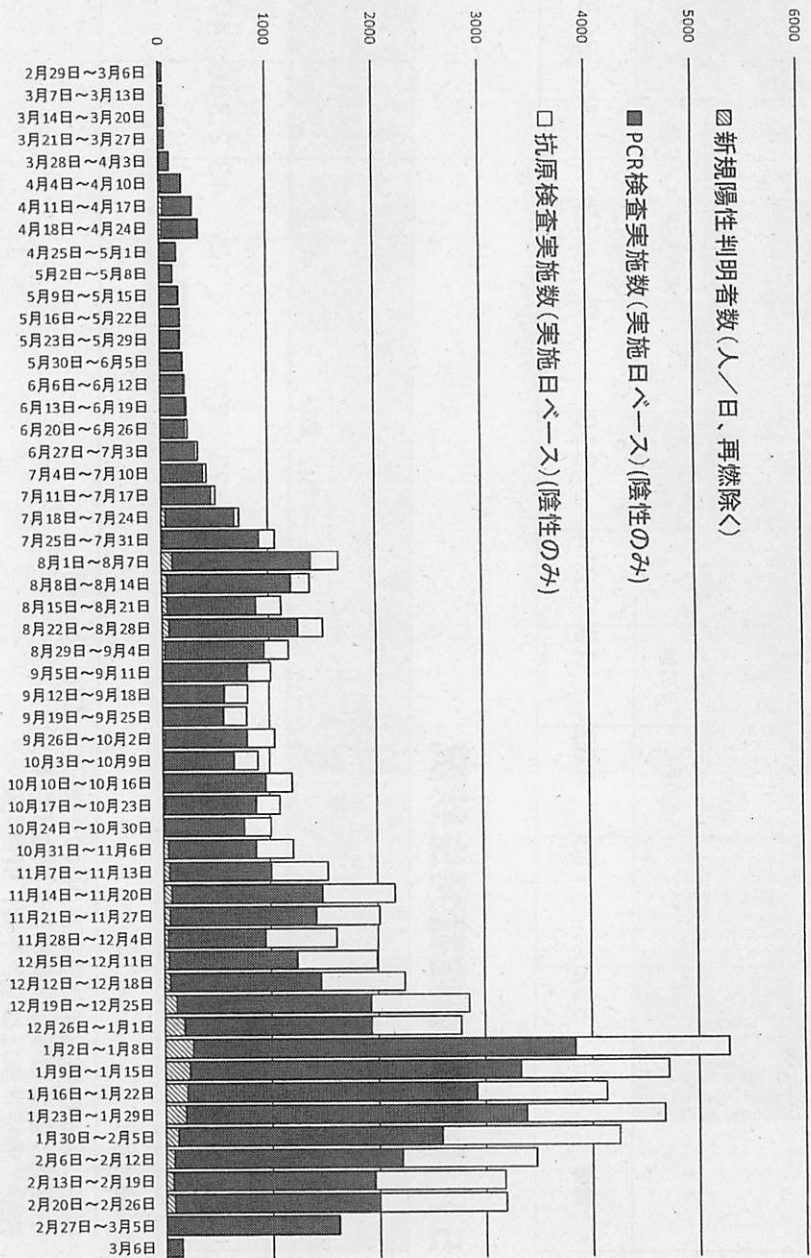
② 流行曲線 (発症日別) (3月8日現在)

新型コロナウイルス感染症の流行曲線(発症日別)
(無症状者は除く)3/8 18:00現在(週ベース)

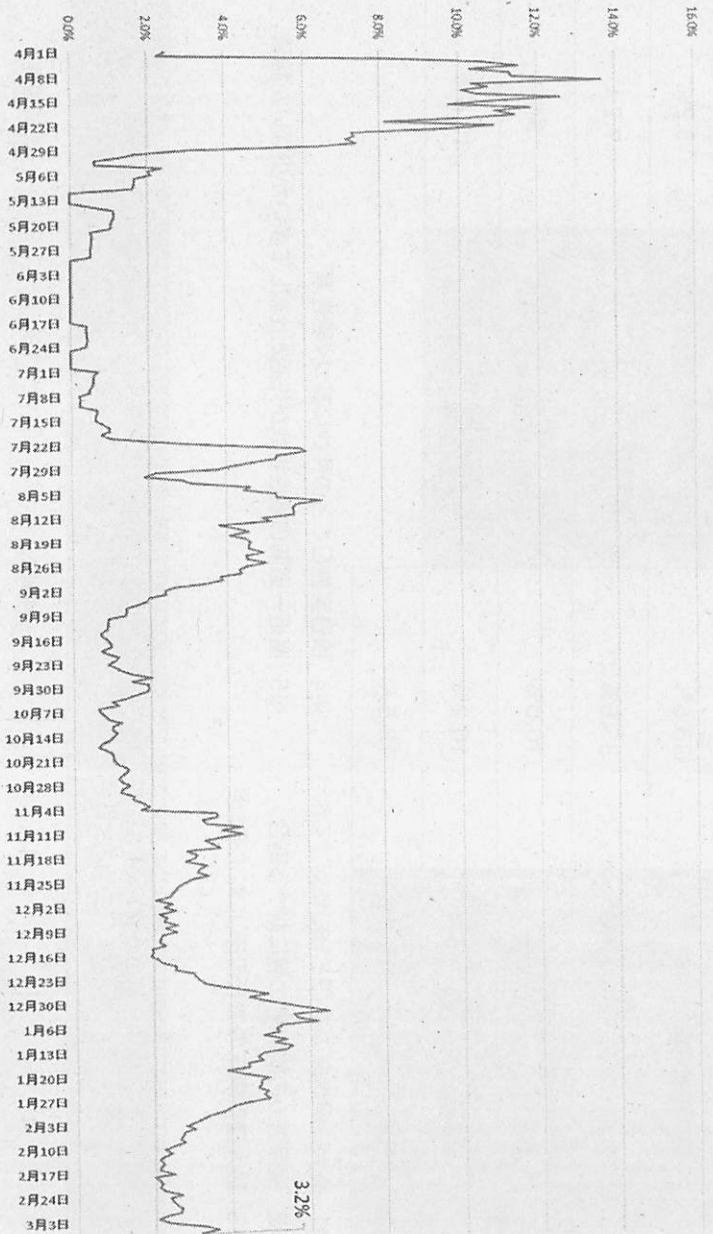


□ 経路不明 ■ 経路判明 □ 調査中

2) PCR等検査の状況(陰性確認を除く)



3) 陽性率(7日間移動平均)



- 陽性率の7日間の移動平均(その日までの7日間の平均)を見ると、3月6日現在の陽性率は3.2%でした。

4) 県内の病床数および宿泊療養施設の状況

	県内 病床数	入院者数				空床数	県内 宿泊療養 部屋数	療養者数			空数
			県内発生	その他				県内発生	その他		
総数	332	118	103	15	214	350	47	43	4	303	

5) 県内の陽性者発生状況

項目	陽性者数累計	現在 陽性者数	入院中						入院 予定	宿泊 療養	退院等	死亡
			重症	中等症	軽症							
PCR検査数 (うち行政検査分 (うちその他検査分	54,560 18,686 35,874)	2,572	159	104	4	23	77	12	43	2,366	47	
抗原検査数	21,670											

重症：人工呼吸器またはECMO(体外式膜型人工肺)が必要
 中等症：酸素投与が必要または摂食不可能
 軽症：無症状または酸素不要、摂食可能

6) その他県内の感染状況

①病床のひっ迫具合	最大確保病床の占有率※1	33.6%	③直近1週間のPCR等陽性率※4	3.2%
	現時点の確保病床数の占有率※2	35.5%	④直近1週間における人口10万人当たりの新規報告数	7.2人
	うち重症者用病床の最大確保病床の占有率※3	10.0%	⑤直近1週間と先週1週間の陽性者数の比較※5	多い
	うち重症者用病床の現時点の確保病床数の占有率	10.2%	⑥直近1週間における感染経路不明割合	17.6%
②人口10万人当たりの全療養者数		12.5人		

※1 最大確保病床の数(351床)に対する割合

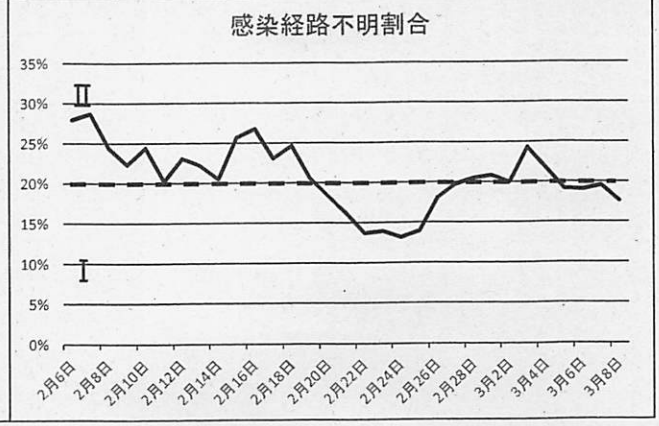
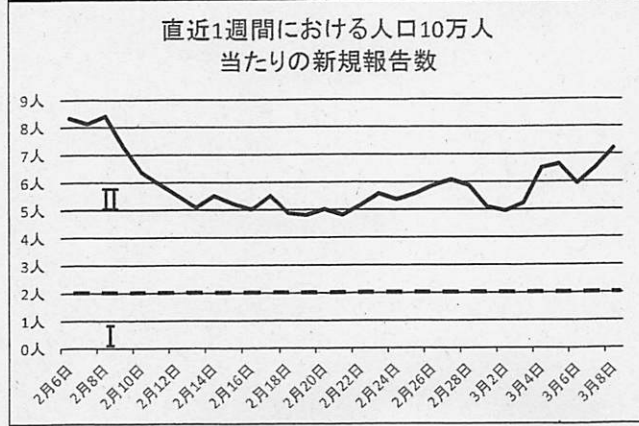
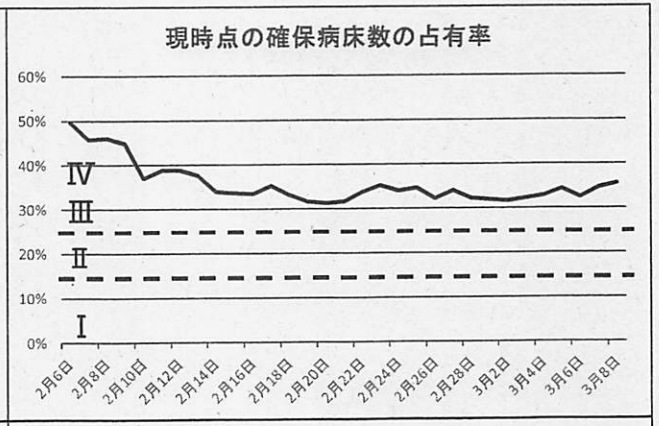
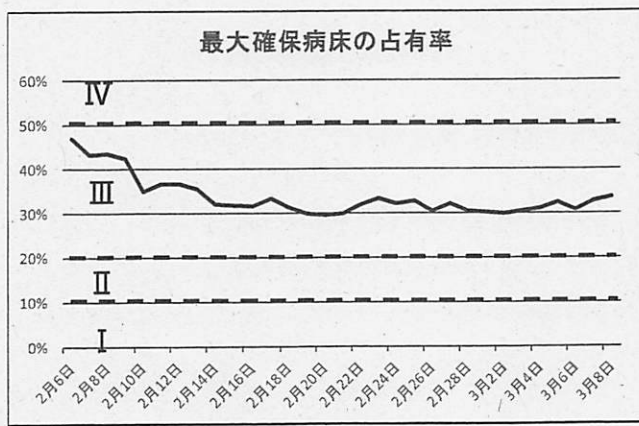
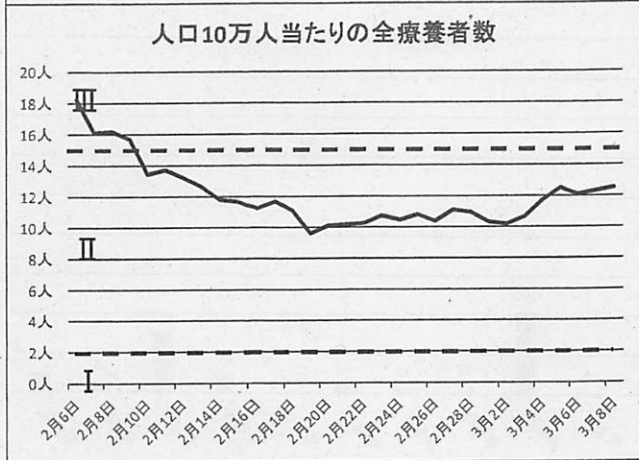
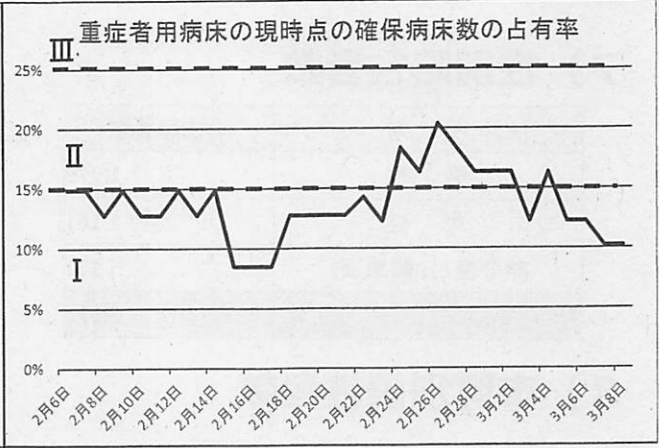
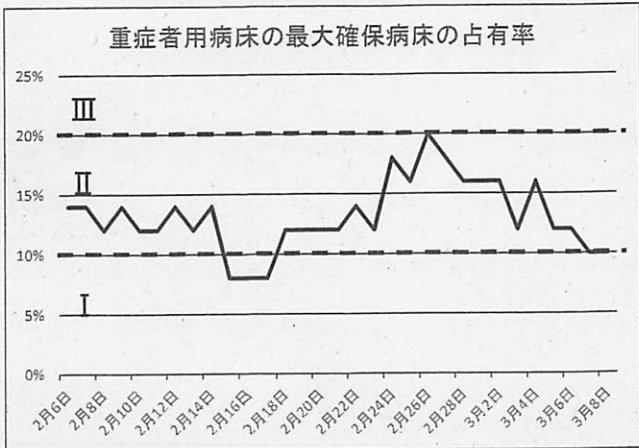
※4 検査実施日ごとの件数に基づく陽性率

※2 確保済みの病床等の数に対する割合

※5 直近一週間の陽性者数が先週と比較して多いか少ないか記載

※3 最大確保病床の数(50床)に対する割合

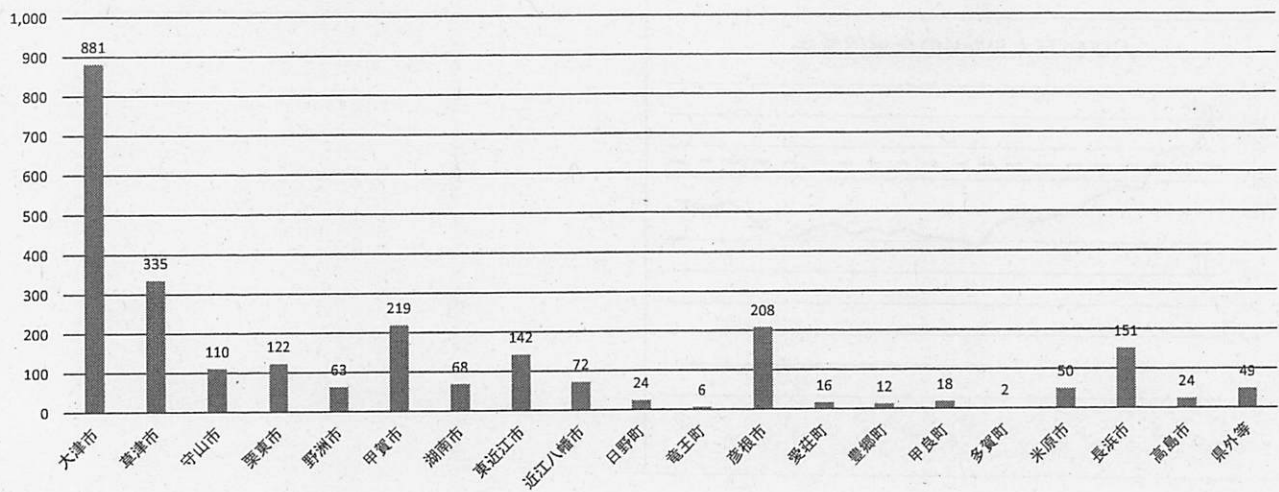
重症者数	重症者以外のICU(集中治療室)利用者数	重症者用病床の現時点の確保病床数	新規感染経路不明者(直近1週間分)	PCR等検査数(直近1週間分)
4人	1人	49床	18人	2,629件



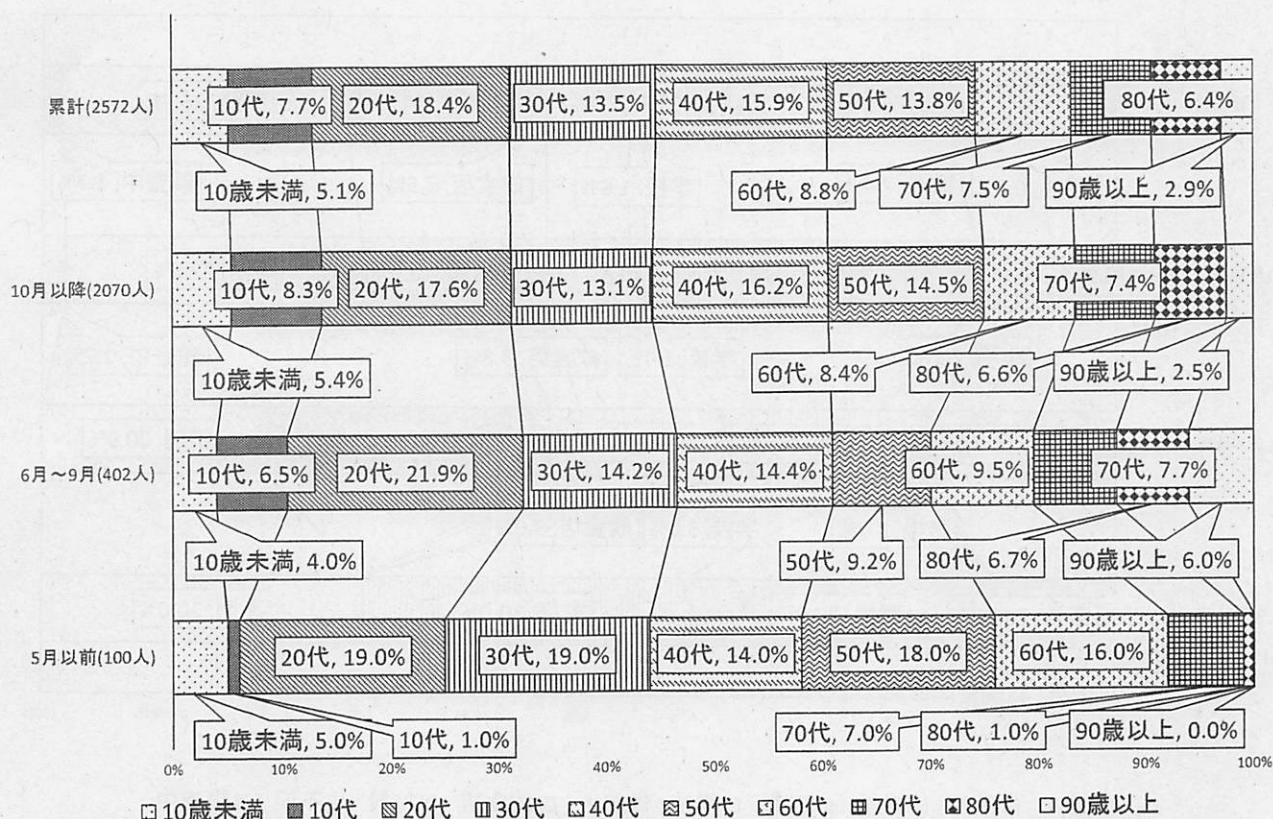
7) 性別陽性者数

性別	陽性患者数
男性	1,279
女性	1,161
非公表(10歳未満)	132
計	2,572

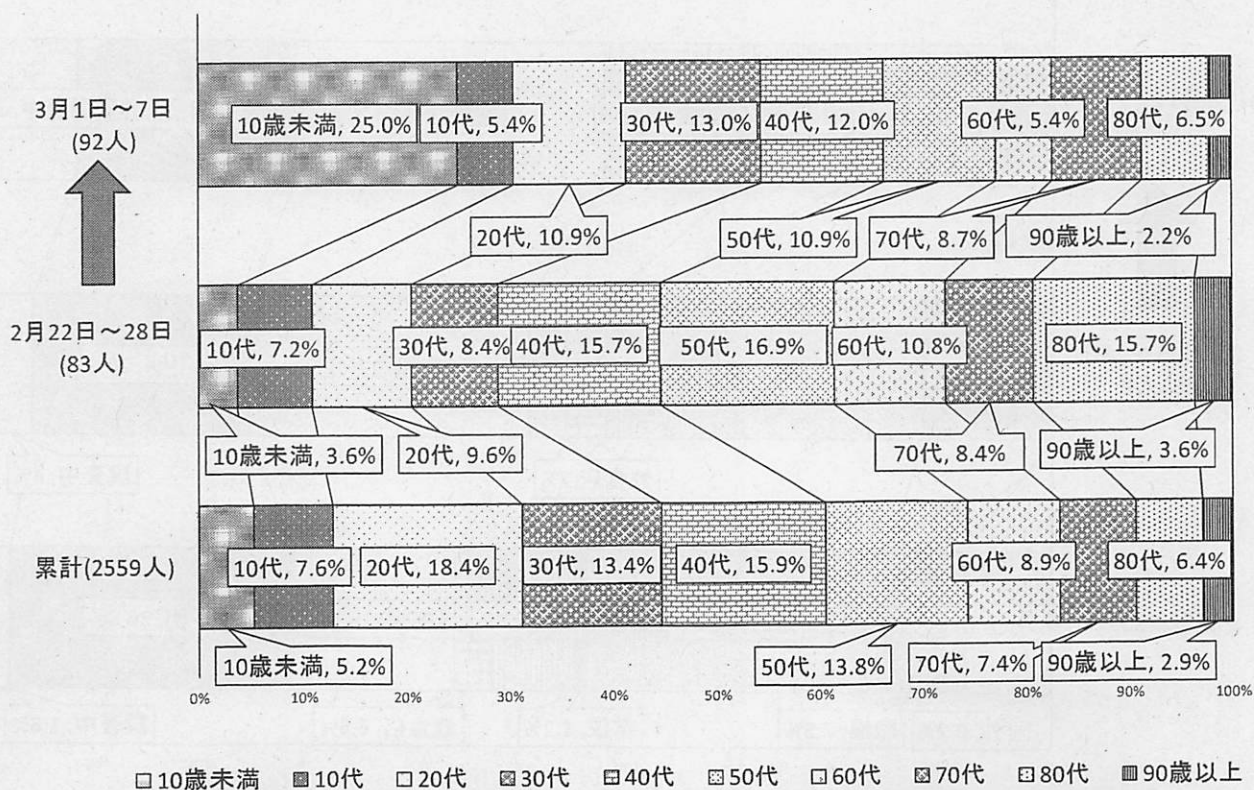
8) 市町別陽性者数



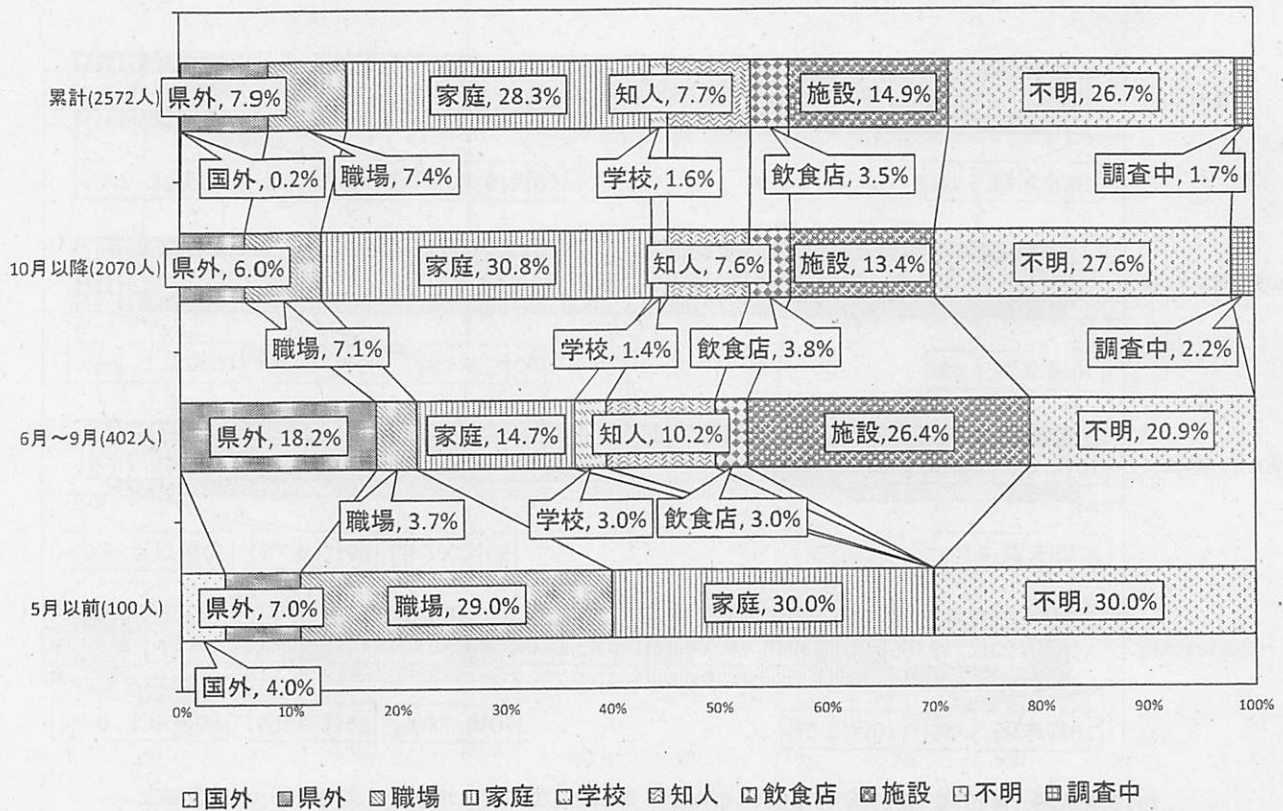
9) ①年代別



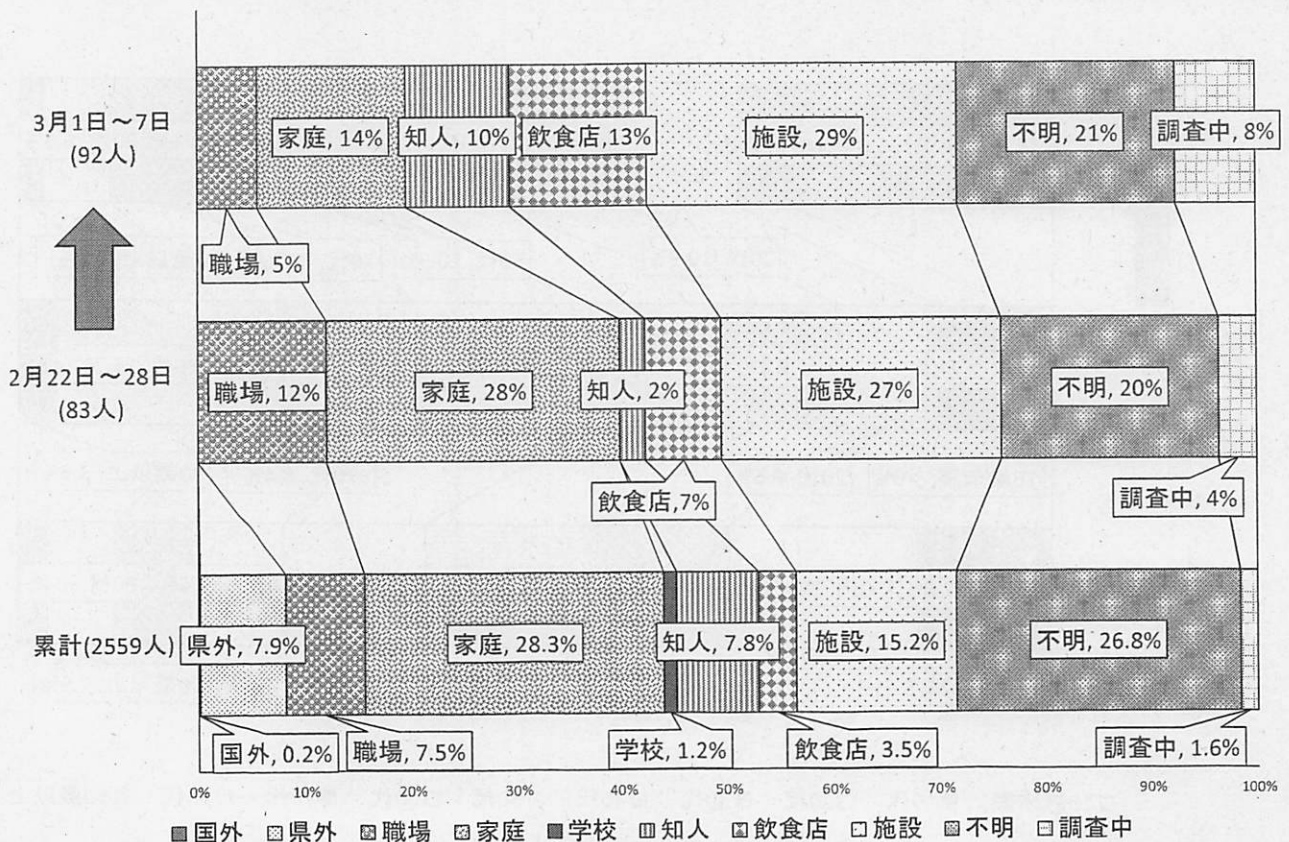
②年代別 (週別) (3月7日現在)



10) ①感染経路別



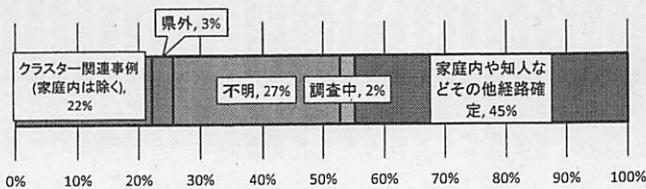
②感染経路別 (週別) (3月7日現在)



11) 1月以降に発生したクラスターの状況

クラスター名	陽性者数	検査件数	初めて感染者が確認された日	関連する感染者が確認された最終日
医療機関⑤	22	92	1月2日	1月13日
介護関連事業所⑤	31	112	12月31日	1月6日
介護関連事業所⑥	8	19	1月5日	1月9日
介護関連事業所⑦	7	59	1月4日	1月9日
事業所④	8	19	1月14日	1月16日
介護関連事業所⑧	5	62	1月1日	1月20日
会食③	7	14	1月17日	1月21日
飲食店③	24	132	1月20日	1月30日
事業所⑤	4	12	1月23日	1月23日
介護関連事業所⑨	17	153	1月22日	2月7日
会食④	8	55	1月24日	1月27日
医療機関⑥	5	134	1月23日	1月29日
医療機関⑦	23	調査中	1月29日	調査中
医療機関⑧	7	220	2月1日	2月5日
会食⑤	7	19	1月30日	2月3日
障害福祉関連事業所①	5	6	2月12日	2月13日
介護関連事業所⑩	7	60	1月25日	2月12日
事業所⑥	6	40	2月12日	2月17日
医療機関⑨	5	150	2月13日	2月20日
飲食店④	22	調査中	2月15日	調査中
医療機関⑩	38	調査中	2月19日	調査中
事業所⑦	6	調査中	2月25日	調査中
保育関連施設③	18	調査中	3月2日	調査中
飲食店⑤	13	調査中	3月3日	調査中
学校④	6	調査中	3月4日	調査中

1月以降の感染者(計1,397件)に占めるクラスター等の割合

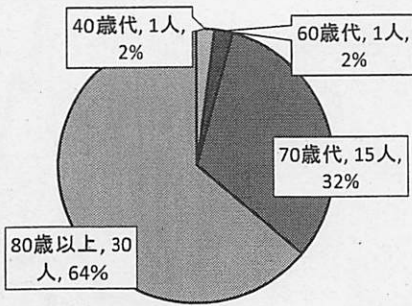


県内における1月以降のクラスター関連の陽性者は合計309名※で、1月以降の全陽性数の22%を占めています。

※1月以前のクラスター関連で1月に陽性が確認された者を含みます。

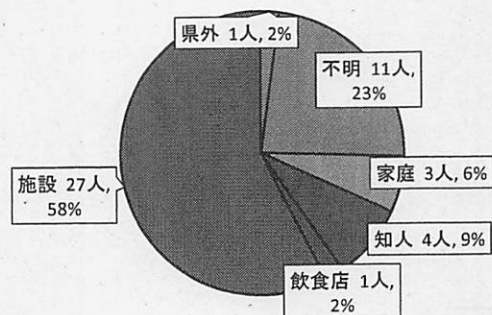
12) 死亡事例(計47件)の状況

①死亡者の年代別割合



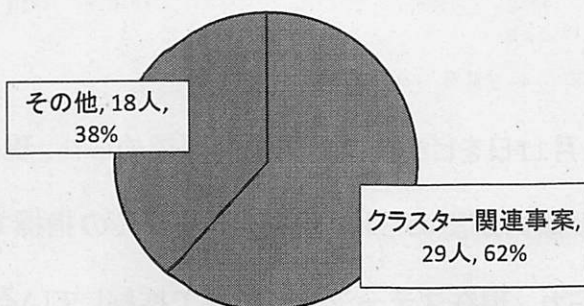
■20歳代以下 ■30歳代 ■40歳代 ■50歳代 ■60歳代 ■70歳代 ■80歳以上

②死亡者の感染経路割合

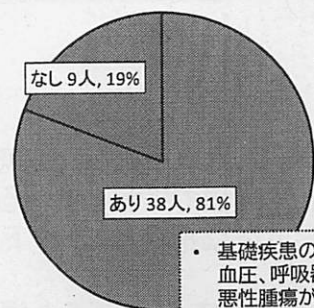


■県外 ■不明 ■家庭 ■国外 ■職場 ■学校 ■知人 ■飲食店 ■施設 ■調査中

③クラスター事例に関連する死亡者の割合

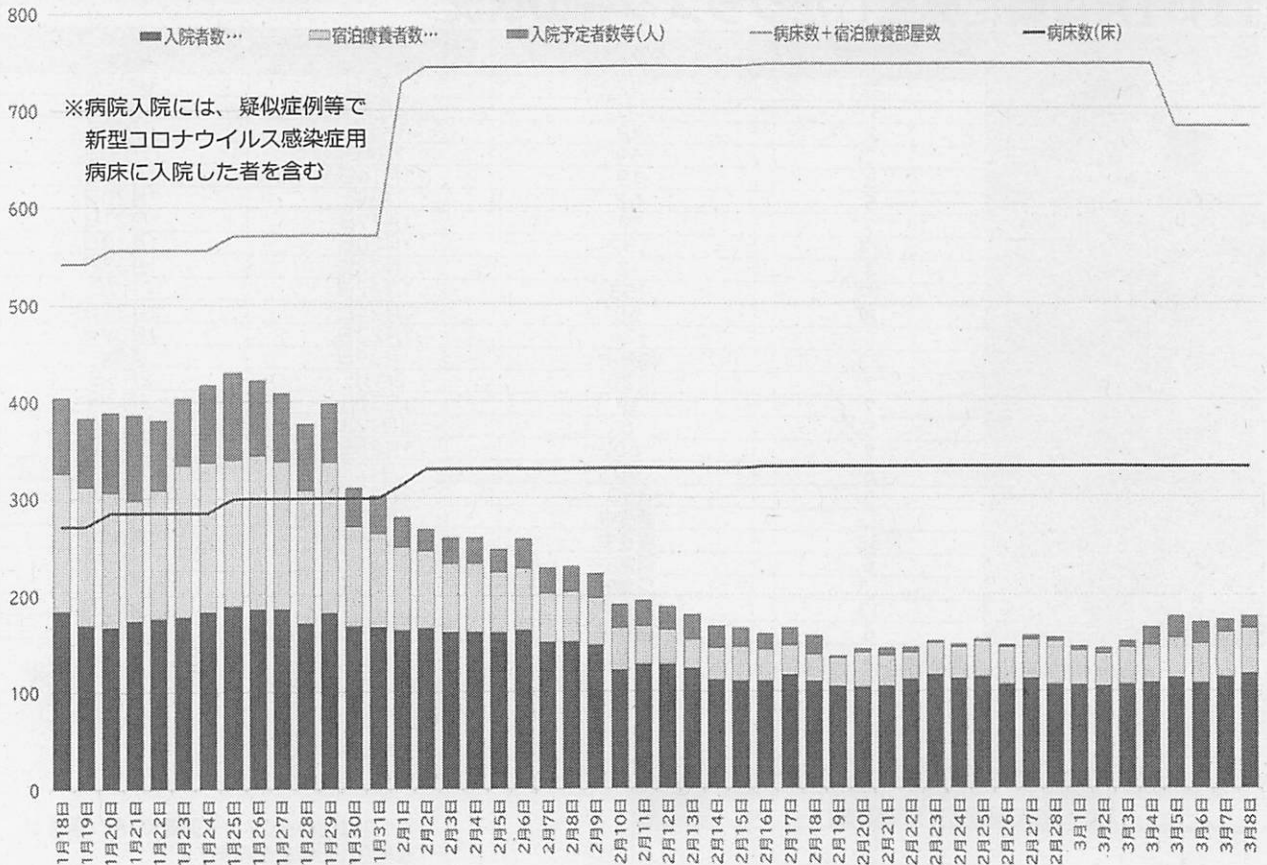


④死亡者の基礎疾患の保有状況

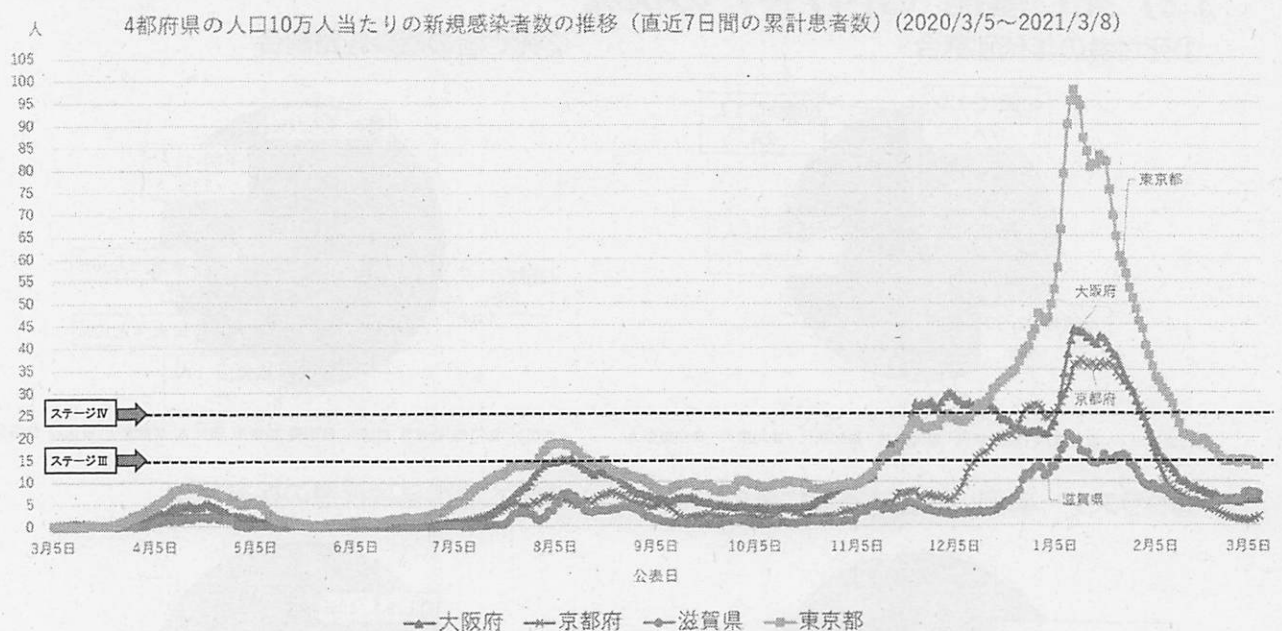


・基礎疾患の内訳としては、高血圧、呼吸器疾患、心疾患、悪性腫瘍が多かった。

入院医療体制について



4都府県の発生動向



- 東京都は、依然高い数値であるものの、1月11日をピークに減少傾向が認められ、現在ステージIIの指標で推移している。
- 大阪府および京都府は、1月下旬から減少傾向が認められ、現在ステージIIの指標で推移している。
- 滋賀県は、1月下旬から減少傾向が認められ、現在ステージIIの指標で推移している。

近隣府県の発生動向

近隣府県の10万人当たりの新規感染者数の推移(直近7日間の累計患者数)(2/7-3/8)

