

厚生・産業常任委員会 資料2-1  
令和3年(2021年)7月9日  
健康医療福祉部感染症対策課

## 新型コロナウイルス感染症にかかる 県内の感染動向等について

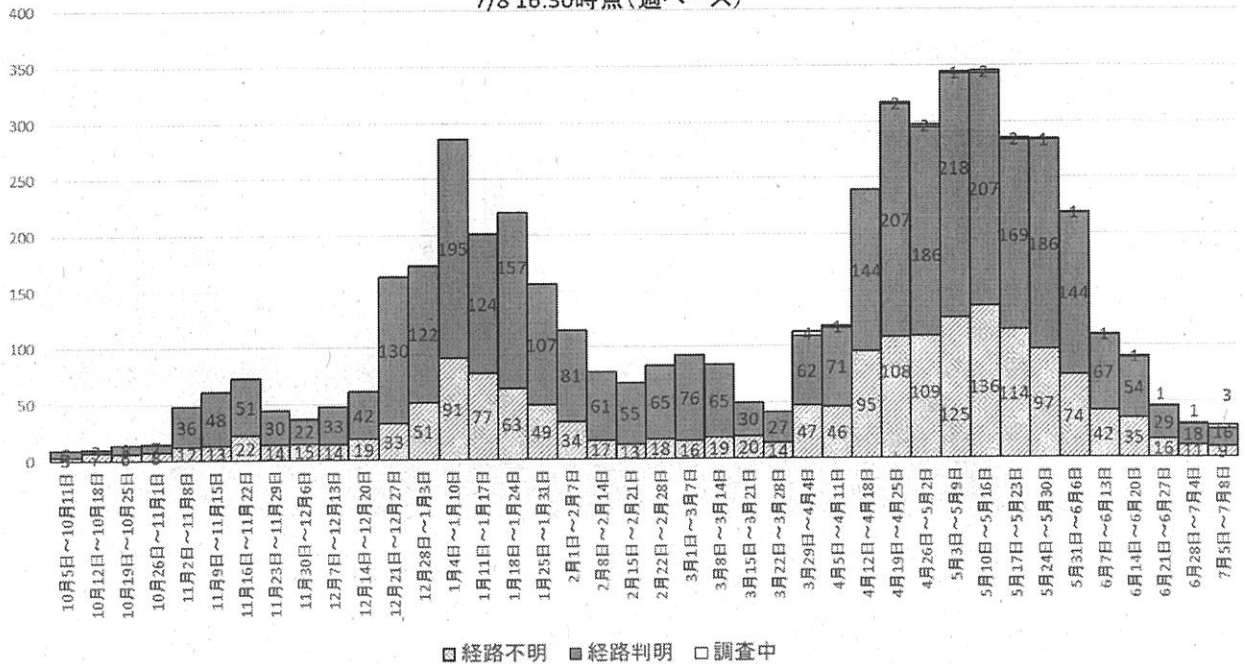
---



# 県内の感染動向について(7/8現在)

## 1) ①流行曲線(公表日別)

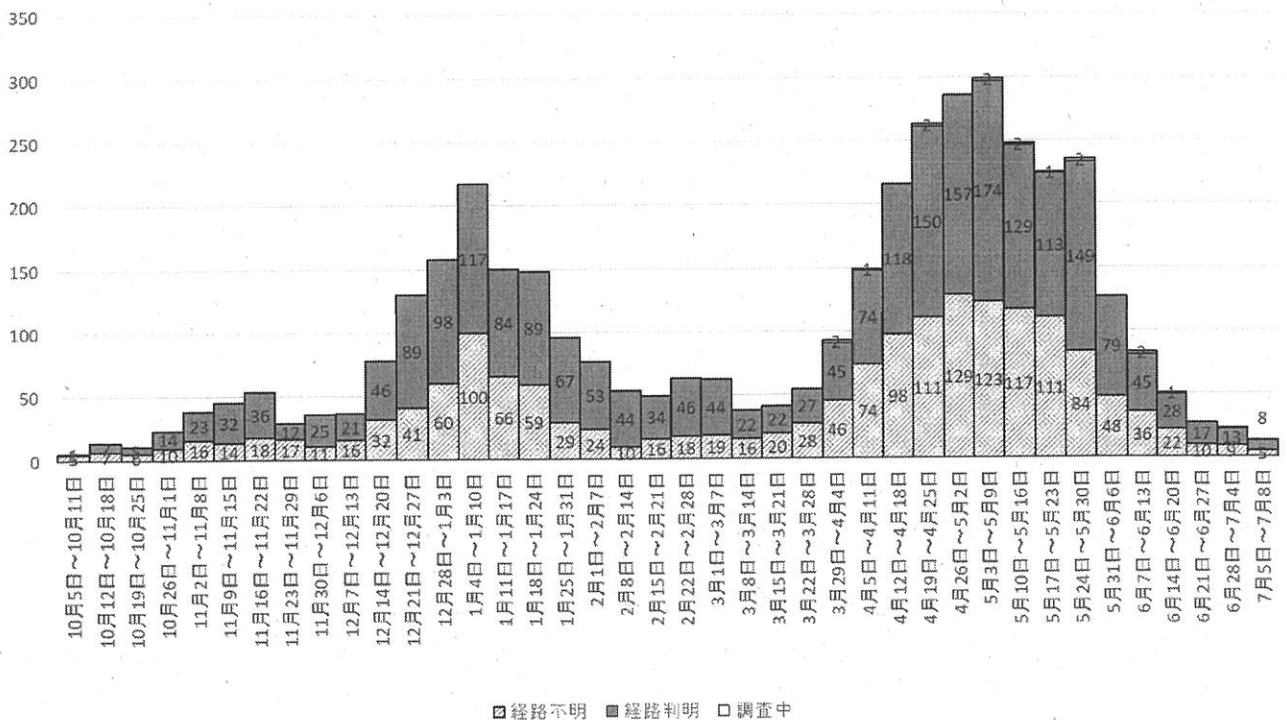
新型コロナウイルス感染症の流行曲線(公表日別)  
7/8 16:30時点(週ベース)



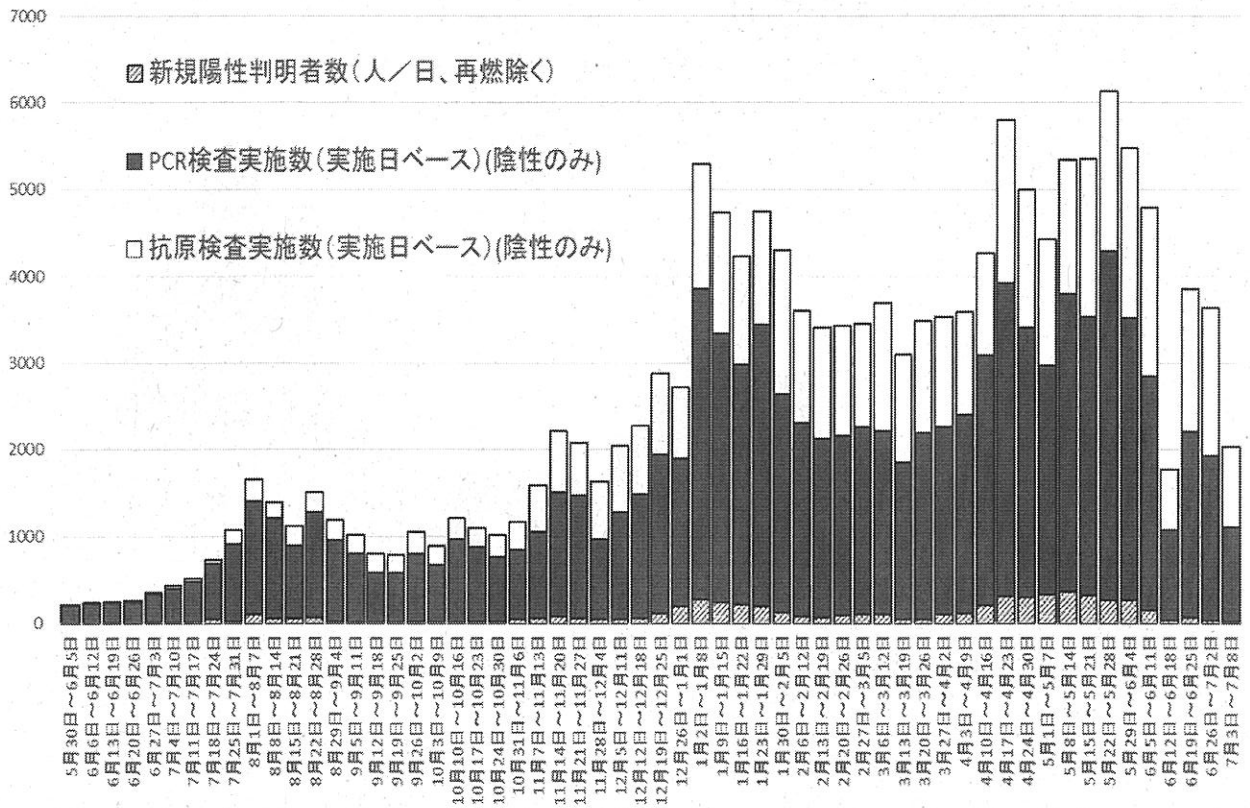
流行曲線：感染症の流行を経時的に観察し、流行の特徴を把握することができます。

## ②流行曲線(発症日別)(7月8日現在)

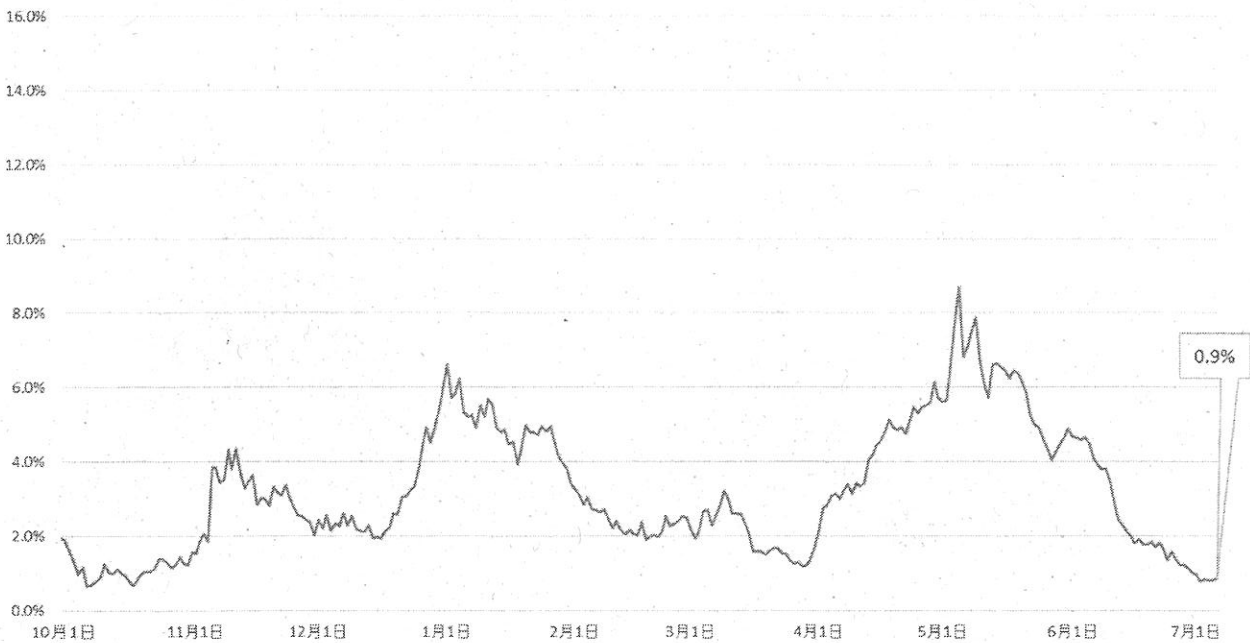
新型コロナウイルス感染症の流行曲線(発症日別)  
(無症状者は除く)7/8 16:30現在(週ベース)



## 2)PCR等検査の状況(陰性確認を除く)

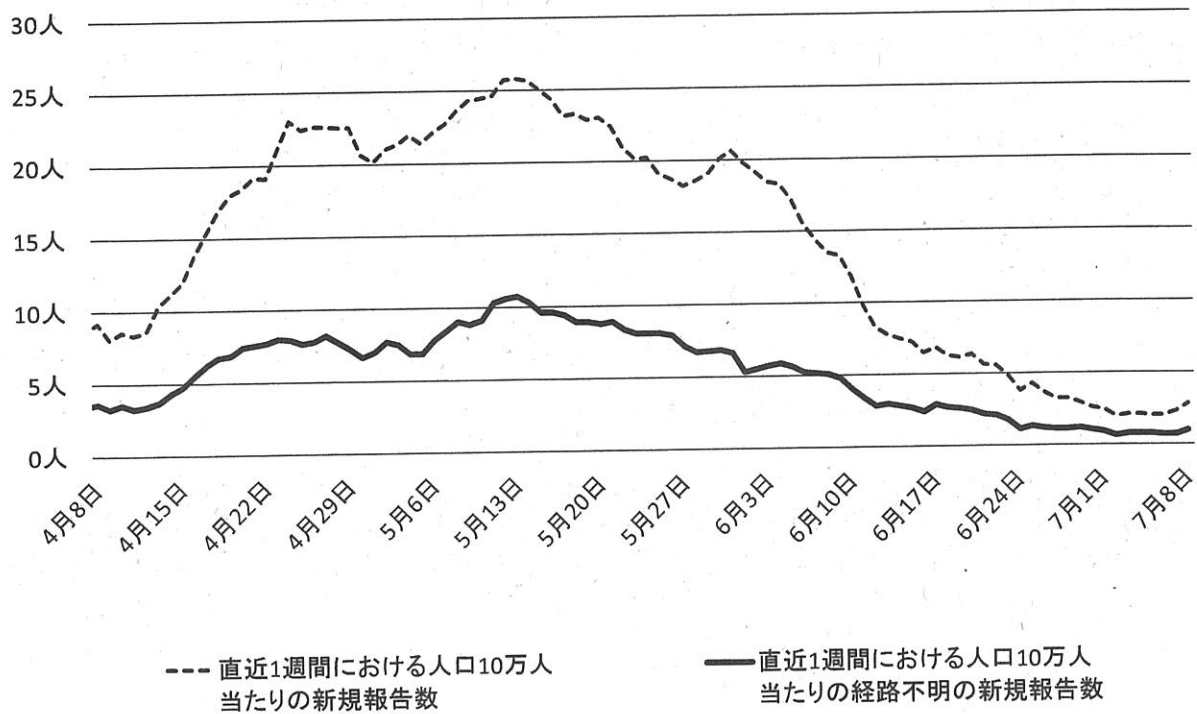


## 3)陽性率(7日間移動平均)



- 陽性率の7日間の移動平均(その日までの7日間の平均)を見ると、7月6日現在の陽性率は0.9%でした。

#### 4) 経路不明の新規報告者数の推移



#### 5) 県内の病床数および宿泊療養施設の状況

	県内 病床数	入院者数				県内 宿泊療養 部屋数	療養者数	退院等			空数
		入院者数	空床数		療養者数			県内発生	その他	退院等	
			県内発生	その他							
総数	372	48	43	5	324	400	22	20	2	49	329

#### 6) 県内の陽性者発生状況

項目	陽性者数累計	現在 陽性者数	入院中				入院予定等	宿泊 療養	退院等	死亡	
			重症	中等症	軽症	入院予定等					
											重症
PCR検査数 (うち行政検査分 (うちその他検査分)	105,955 (32,902 73,053)	5,599	70	43	3	7	33	7	20	5,439	90
抗原検査数	50,680	(うちPCR検査判明分 4,199) (うち抗原検査判明分 1,400)						(うち自宅待機 1) (うち自宅療養 6)			

重症：人工呼吸器またはECMO(体外式膜型人工肺)が必要  
 中等症：酸素投与が必要または摂食不可能  
 軽症：無症状または酸素不要、摂食可能

## 7) その他県内の感染状況

①病床のひびき割合	最大確保病床の占有率 <sup>※1</sup>	12.9%	③直近1週間のPCR等陽性率 <sup>※4</sup>	0.9%
	現時点の確保病床数の占有率 <sup>※2</sup>	12.9%	④直近1週間における人口10万人当たりの新規報告数	2.8人
	うち重症者用病床の最大確保病床の占有率 <sup>※3</sup>	7.7%	⑤直近1週間と先週1週間の陽性者数の比較 <sup>※5</sup>	多い
	うち重症者用病床の現時点の確保病床数の占有率	7.7%	⑥直近1週間における感染経路不明割合	35.0%
②人口10万人当たりの全療養者数		5.4人		

※1 最大確保病床の数(372床)に対する割合

※4 検査実施日ごとの件数に基づく陽性率

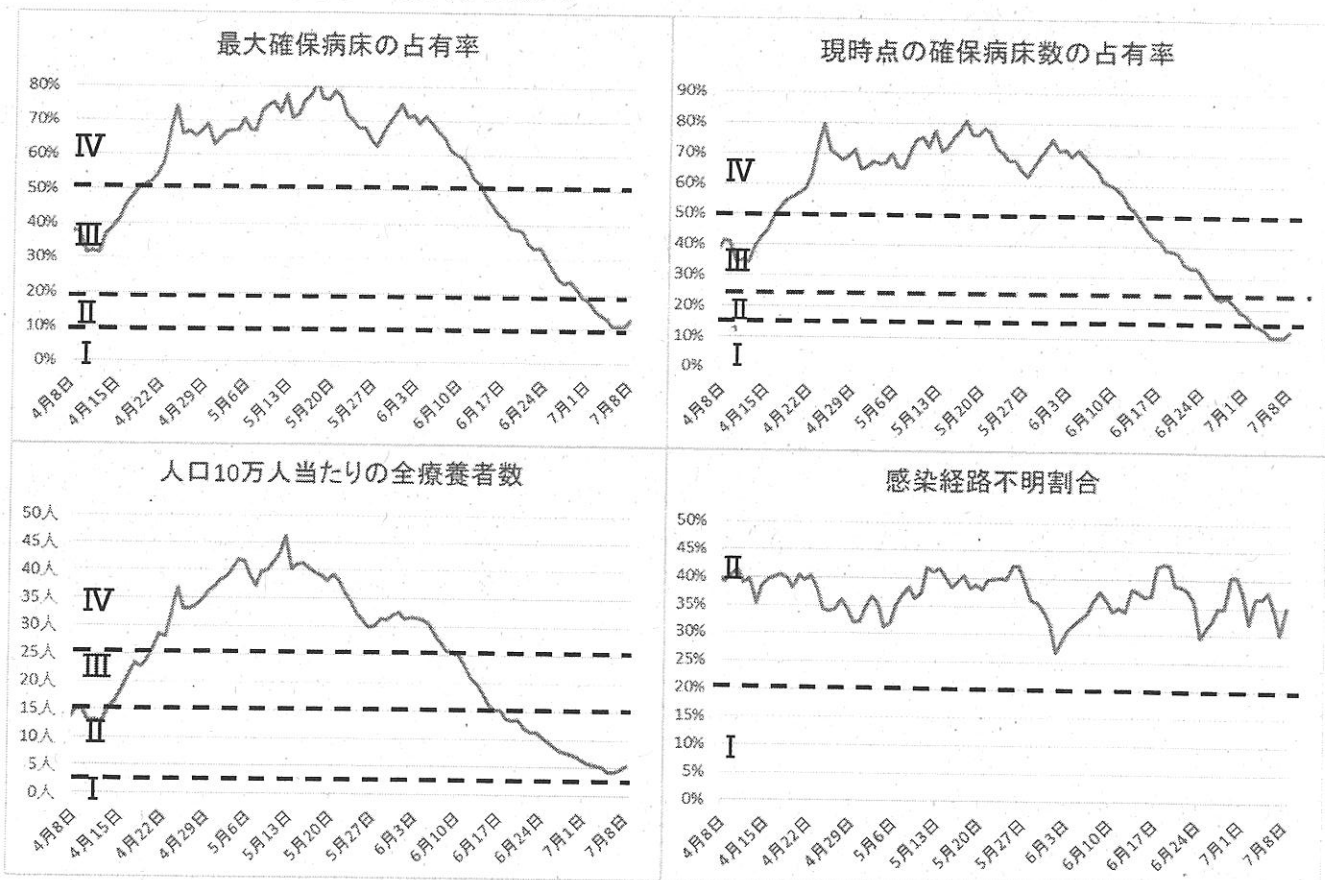
※2 確保済みの病床等の数に対する割合

※5 直近一週間の陽性者数が先週と比較して多いか少ないか記載

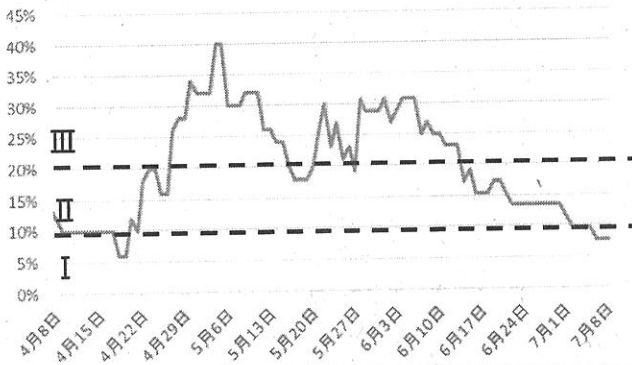
※3 最大確保病床の数(52床)に対する割合

重症者数	重症者以外のICU(集中治療室)利用者数	重症者用病床の現時点の確保病床数	新規感染経路不明者(直近1週間分)	PCR等検査数(直近1週間分)
3人	1人	52床	14人	3,386件

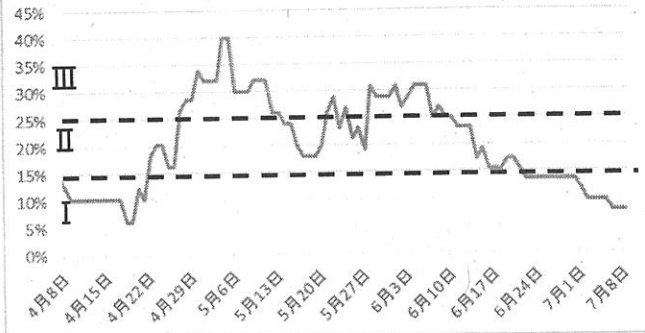
## 8) その他の県内の感染動向



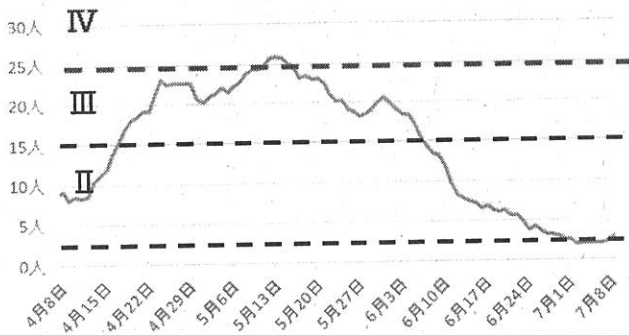
重症者用病床の最大確保病床の占有率



重症者用病床の現時点の確保病床数の占有率



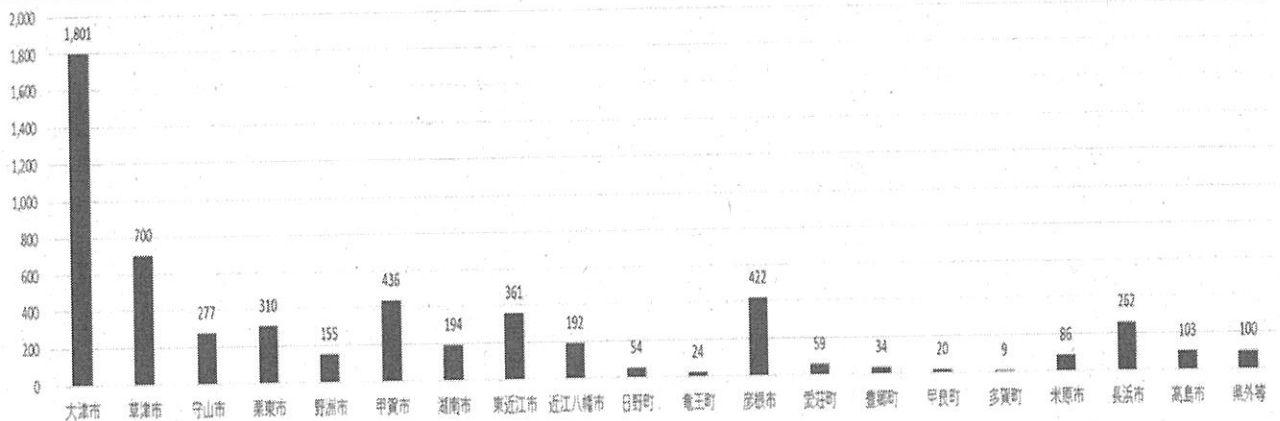
直近1週間における人口10万人  
当たりの新規報告数



## 9)性別陽性者数

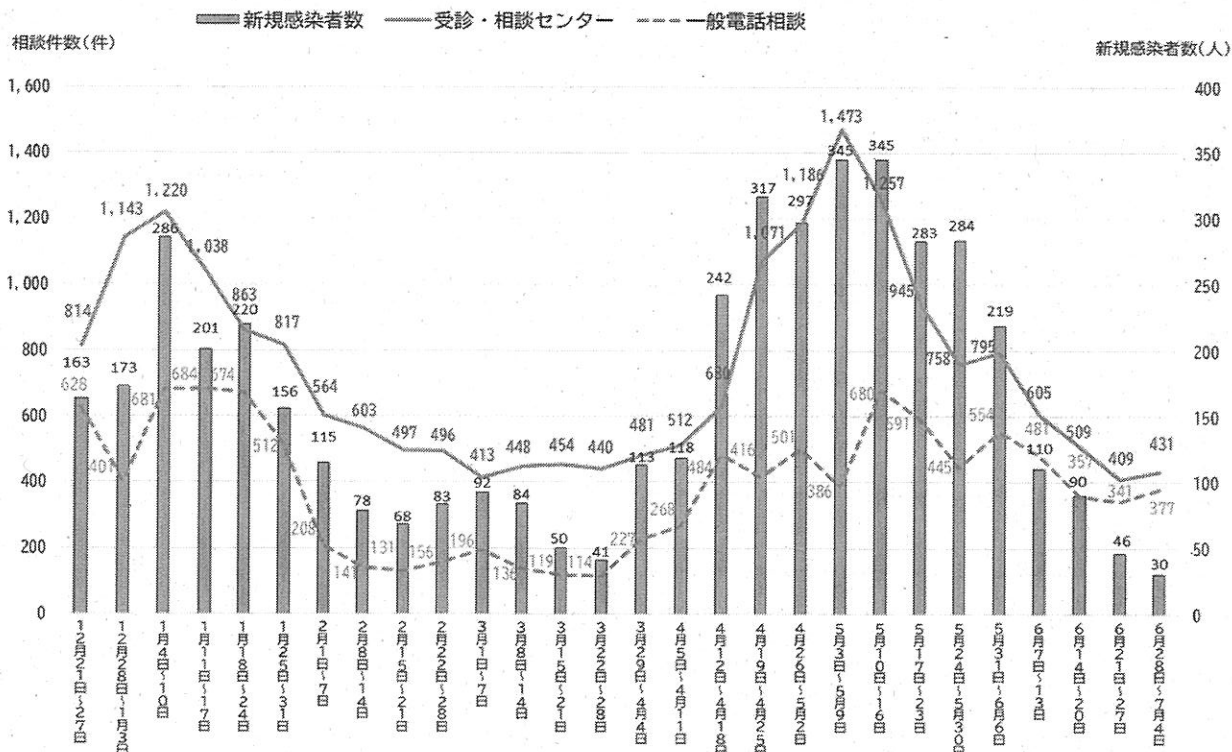
性別	陽性患者数
男性	2,904
女性	2,438
非公表(10歳未満)	257
計	5,599

## 10)市町別陽性者数



# 11) 相談体制について

## 相談件数と新規感染者数（週計）



# 12) 4月以降に発生したクラスターの状況

公表名	陽性者数	始期	公表名	陽性者数	始期
事業所⑧	6	4月8日	飲食店⑩	4	5月11日
会食⑥	6	4月13日	会食⑧	7	5月11日
学校⑥	7	4月7日	飲食店⑪	5	5月10日
学校⑦	11	4月15日	飲食店⑫	11	5月11日
事業所⑨	8	4月13日	飲食店⑬	9	5月6日
飲食店⑦	5	4月15日	会食⑨	5	5月17日
学校⑧	15	4月21日	介護関連事業所⑬	15	5月19日
医療機関⑪	13	4月14日	保育関連施設⑤	5	5月19日
事業所⑩	5	4月21日	会食⑩	4	5月18日
事業所⑪	5	4月23日	事業所⑯	41	5月26日
飲食店⑧	7	4月24日	飲食店⑭	13	5月24日
事業所⑫	8	4月23日	集会①	11	5月20日
事業所⑬	20	4月22日	飲食店⑮	6	5月27日
飲食店⑨	6	4月27日	飲食店⑰	5	5月23日
学校⑨	18	4月26日	飲食店⑱	8	6月3日
会食⑦	6	4月28日	医療機関⑬	22	6月3日
学校⑩	8	4月24日	飲食店⑲	7	6月1日
障害福祉関連事業所②	24	5月2日	学校⑪	6	5月29日
事業所⑭	16	5月1日	医療機関⑭	12	6月14日
医療機関⑫	6	5月3日	学校⑫	9	6月1日

※県内において確認された陽性者数

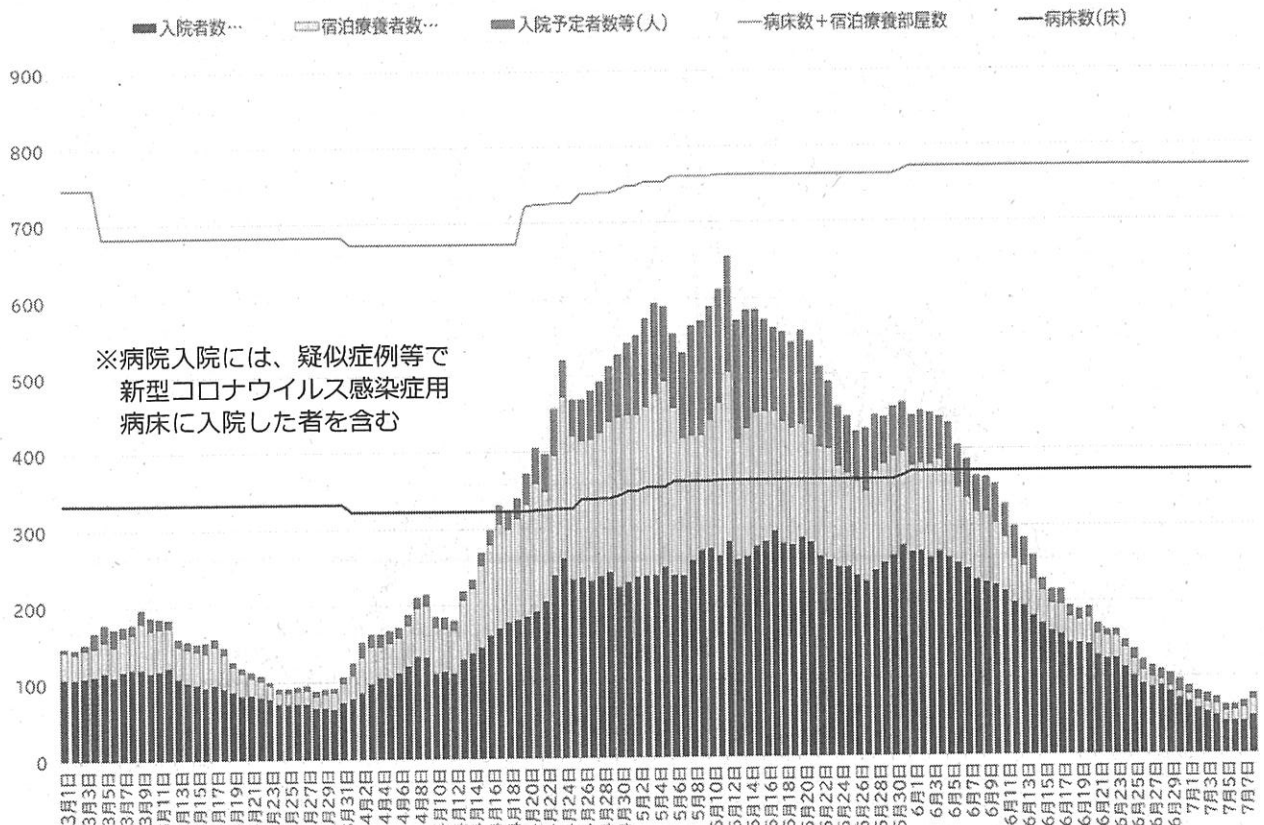


# 13)変異株の発生状況

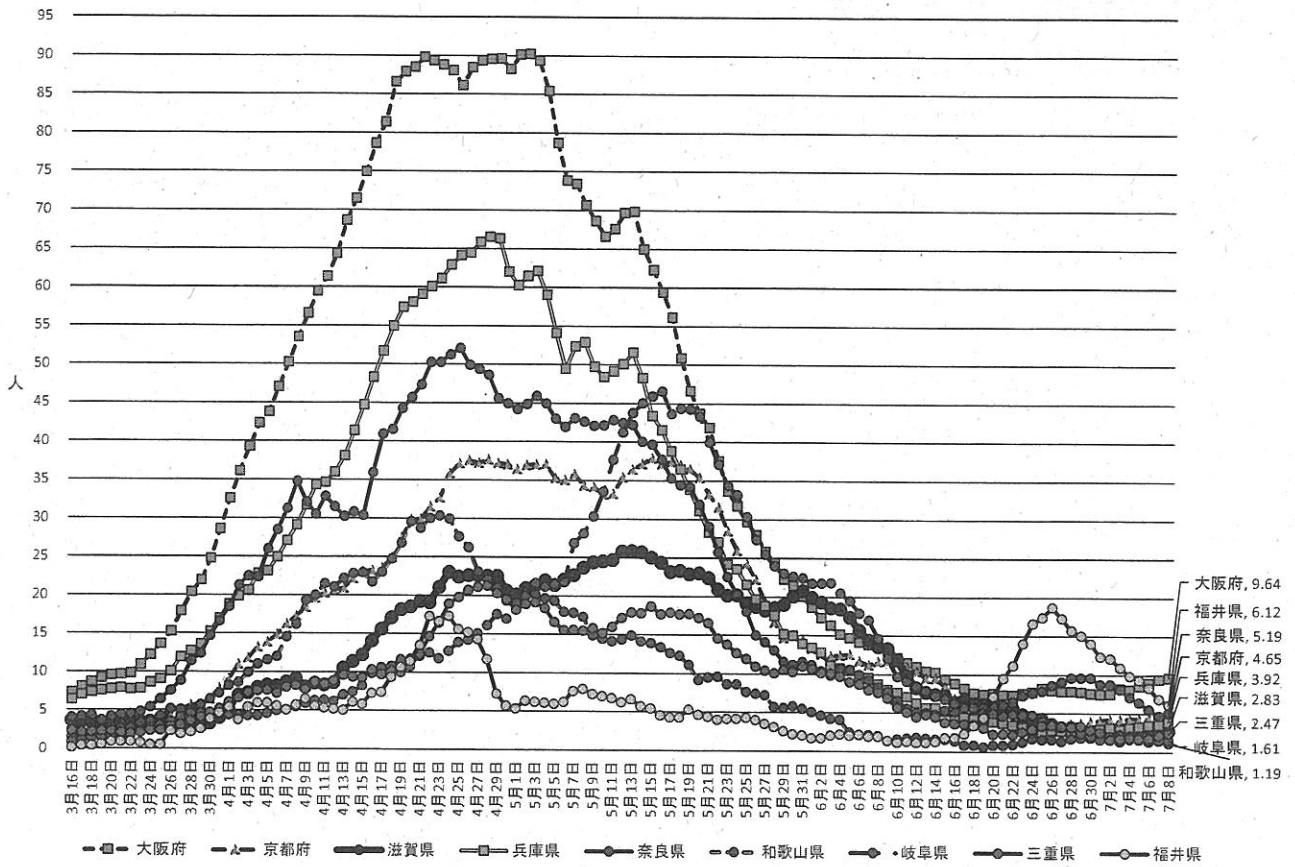
## ①変異株に関する検査状況

検査実施月	変異株PCR検査の検査件数		変異株PCR検査の陽性件数		変異株PCR検査の陽性者率	
	N501Y	L452R	N501Y	L452R	N501Y	L452R
2月	426件	—	2件	—	0.5%	—
3月	186件	—	8件	—	4.3%	—
4月	385件	—	292件	—	75.8%	—
5月	533件	—	461件	—	86.5%	—
6月	273件	244件	248件	0件	90.8%	0%
7月	—	28件	—	1件	—	3.6%
計	1803件	272件	1011件	1件	56.1%	0.4%

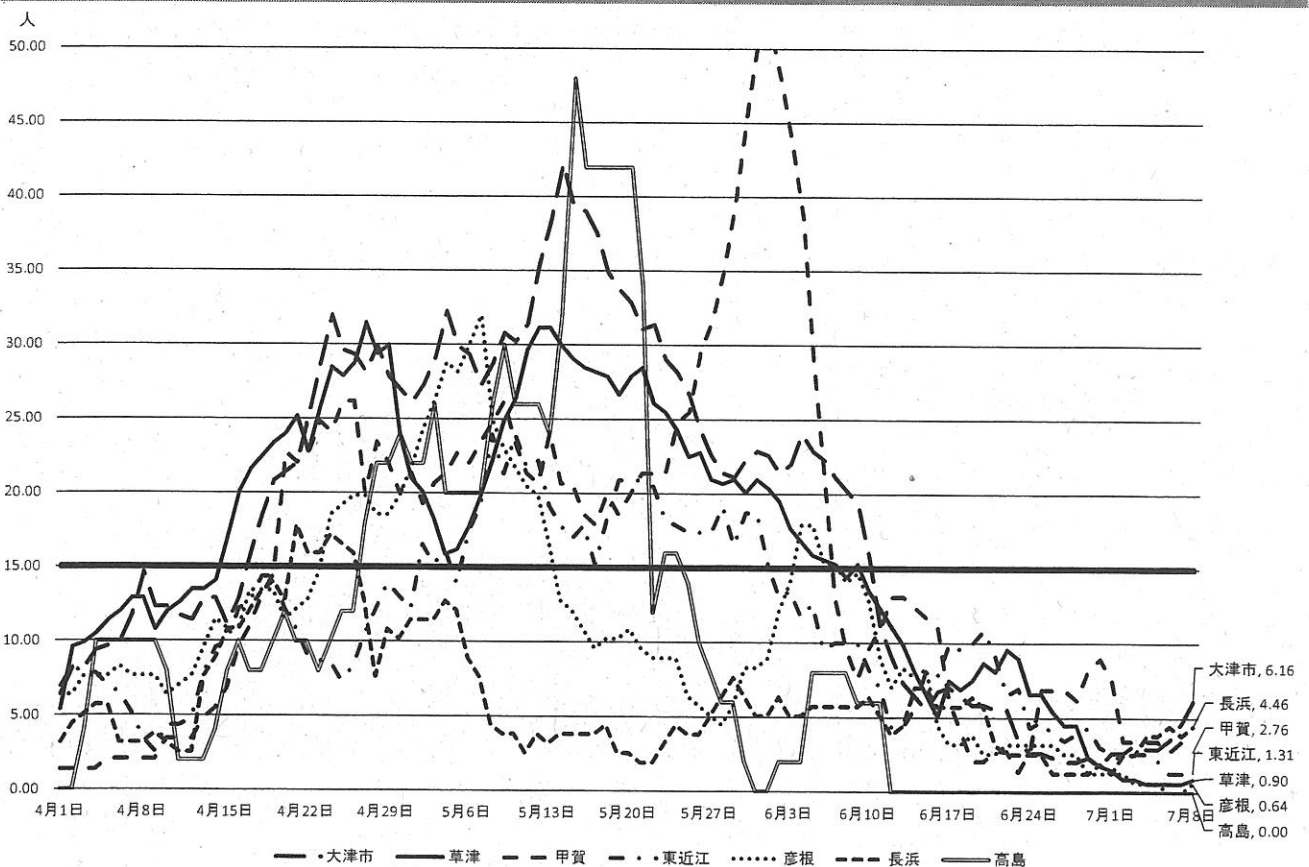
## 入院医療体制について



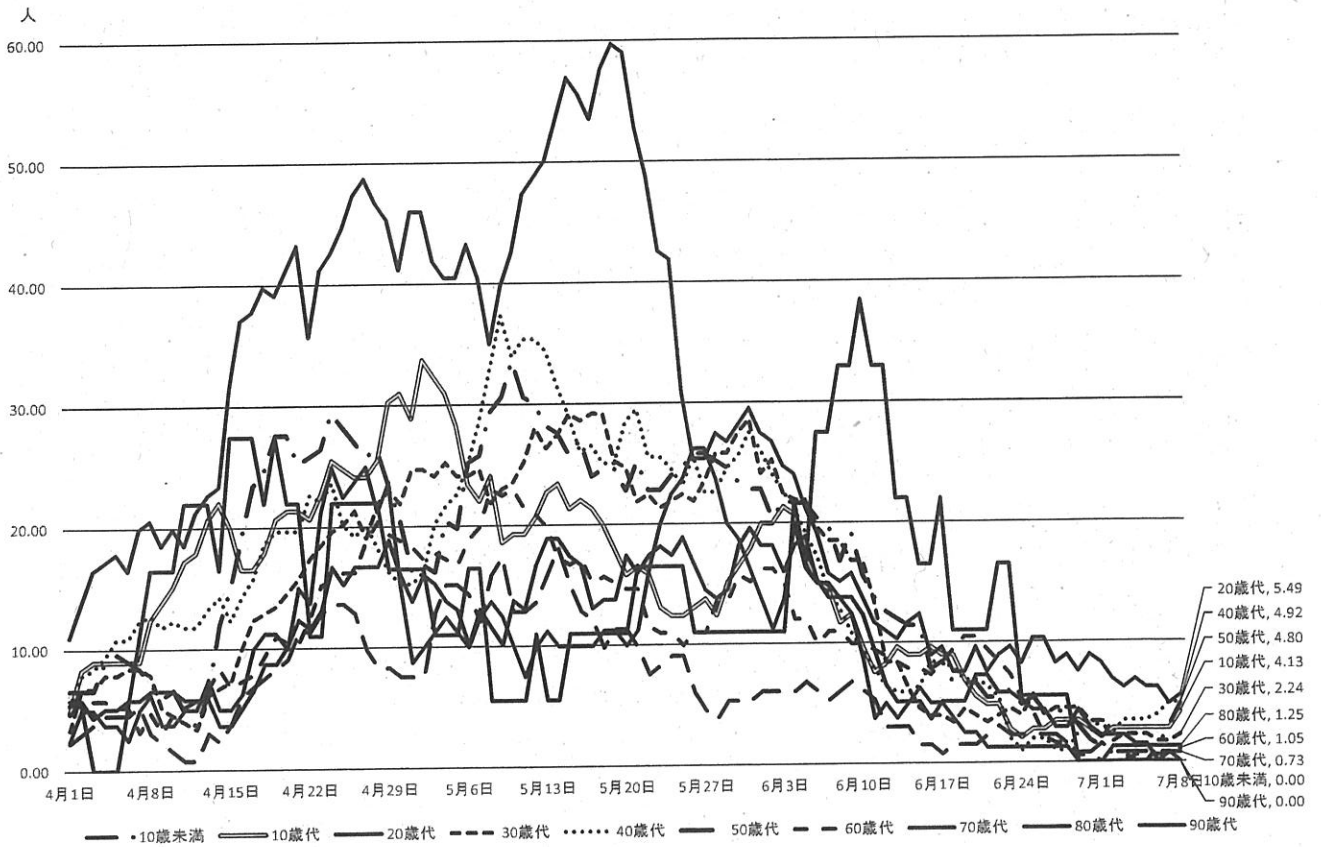
近隣府県の10万人当たりの新規感染者数の推移(直近7日間の累計患者数)(3/15-7/8)



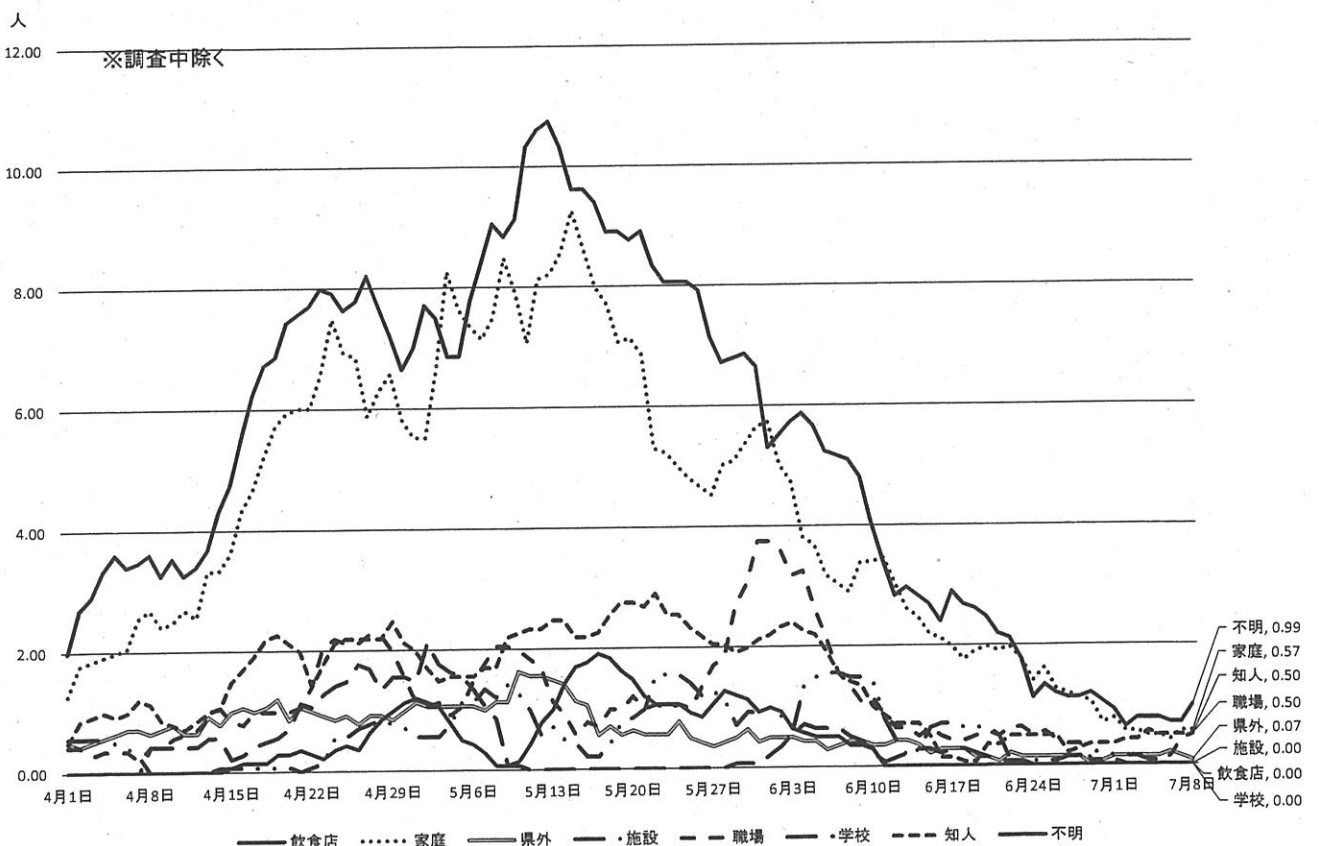
保健所別10万人あたりの新規感染者数(直近7日間の累計患者数)(4/1~7/8) 日別・公表日



滋賀県 年代別10万人あたり新規陽性者数推移(直近7日間の累計患者数)  
(4/1~7/8) 日別・公表日



滋賀県 感染経路別の10万人あたり新規陽性者数推移(直近7日間の累計患者数)  
(4/1~7/8) 日別・公表日



## 評価

- 本県の全てのステージ判断指標は全てステージII（注意ステージ）以下の水準となりました。
- 新規患者数は、近隣府県の多くが下げ止まり傾向にありますが、一部の自治体においては増加を認めます。
- 県内で1例目の変異株PCR検査（L452R）の陽性者が確認されました。近隣府県の状況からも、すでに入り込んでいる可能性があり、今後の流行状況に注視していく必要があります。
- 新型コロナウイルス感染症対策アドバイザリーボードにおいて、会食が感染のリスク要因となることが改めて報告されました。また、飲酒を伴う場合はさらにリスクが高くなる可能性が示唆されています。会食の機会を減らし、会話時は必ずマスク着用してください。
- 本症の流行状況およびデルタ株等の新たな変異株の流行状況が、地域によって異なります。行動場所等に応じて、対策を強化してください。
  - 訪問先の流行状況を確認してください。
  - 流行地域および患者が増加している地域へ外出する場合は、基本的な対策を強化してください。また、食事中を含めて、会話時は必ずマスク着用してください。
  - 家族以外の人との距離を確保し、換気の悪い環境は避けるようにして、3密を回避してください。