

# 国営かんがい排水事業「湖東平野地区」

## ・目的

本地区の基幹的な農業水利施設は、国営愛知川土地改良事業(昭和27年度～昭和58年度)によって整備されてきたが、事業完了後30年以上が経過し、機能低下がみられ、農業用水の安定供給に支障を来している。また、近年の下線流量の減少等により農業用水の不足が生じている。

このため、本事業により、老朽化が進行している幹線用水路の改修等を行うとともに、永源寺ダム湖の掘削等により農業用水の安定供給を図り、農業生産性の向上および農業経営の安定に資するものである。

・ **関係市町** 東近江市、近江八幡市、愛知郡愛荘町、犬上郡豊郷町

・ **事業工期** 平成26年度～令和5年度

・ **総事業費** 274億円(R4.1現在)

・ **受益面積** 6,877ha

・ **主要工事**

ダム湖掘削	38万m3
揚水機(新設)	22箇所
用水路(改修)	8km
調整池(新設)	6箇所
水管理施設(改修)	一式



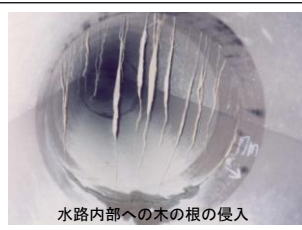
## 【一般工事(地下水揚水機・用水路改修・調整池等)】



(既設地下水揚水機)



破損箇所からの地下水の流入



水路内部への木の根の侵入



(調整池)

(幹線水路の破損状況)