

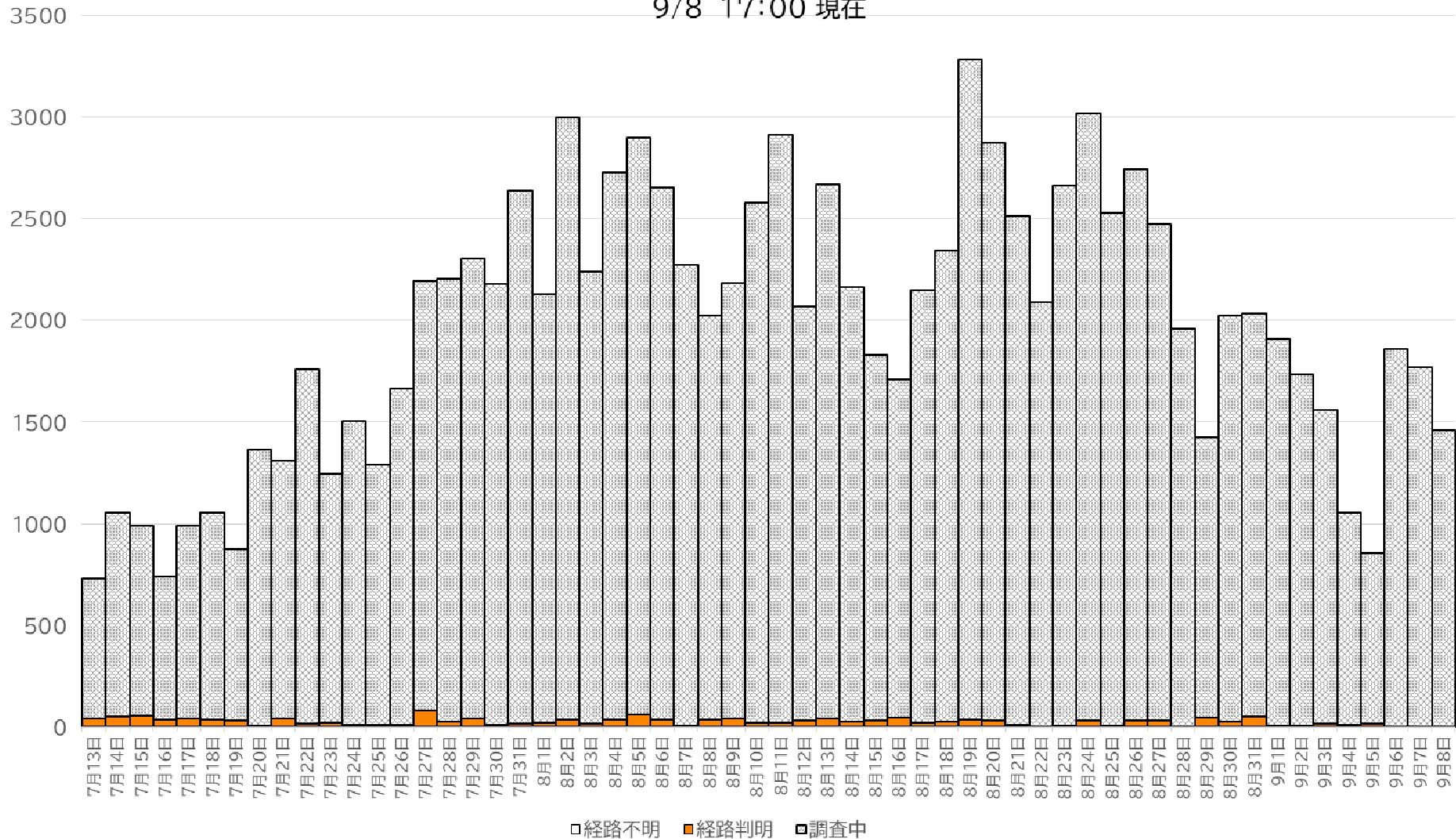
厚生・産業常任委員会 資料1-1
令和4年(2022年)9月14日
健康医療福祉部感染症対策課

新型コロナウイルス感染症にかかる 県内の感染動向等について

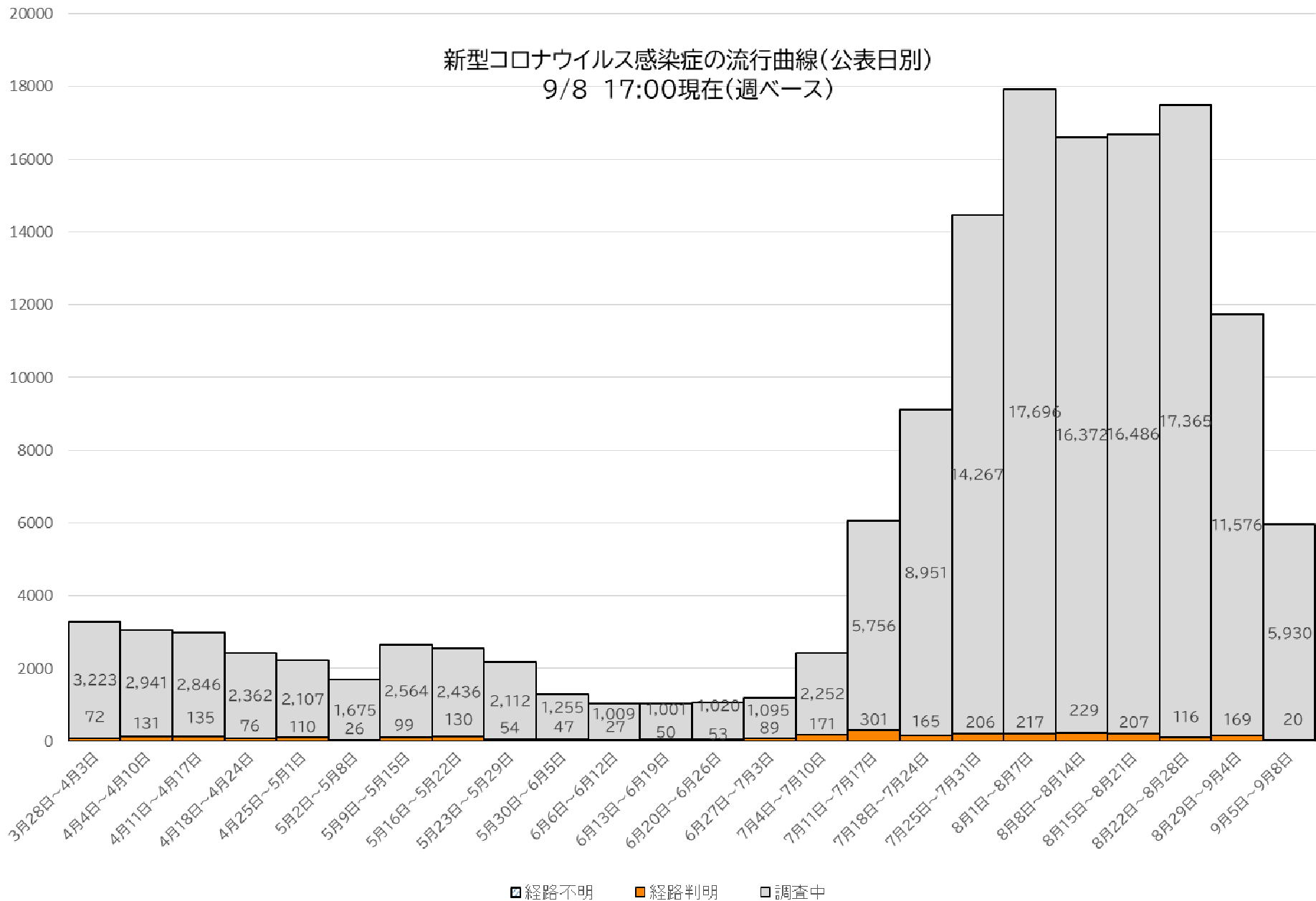
県内の感染動向について(9/8現在)

1)①流行曲線(公表日別)

新型コロナウイルス感染の流行曲線(公表日別)
9/8 17:00 現在

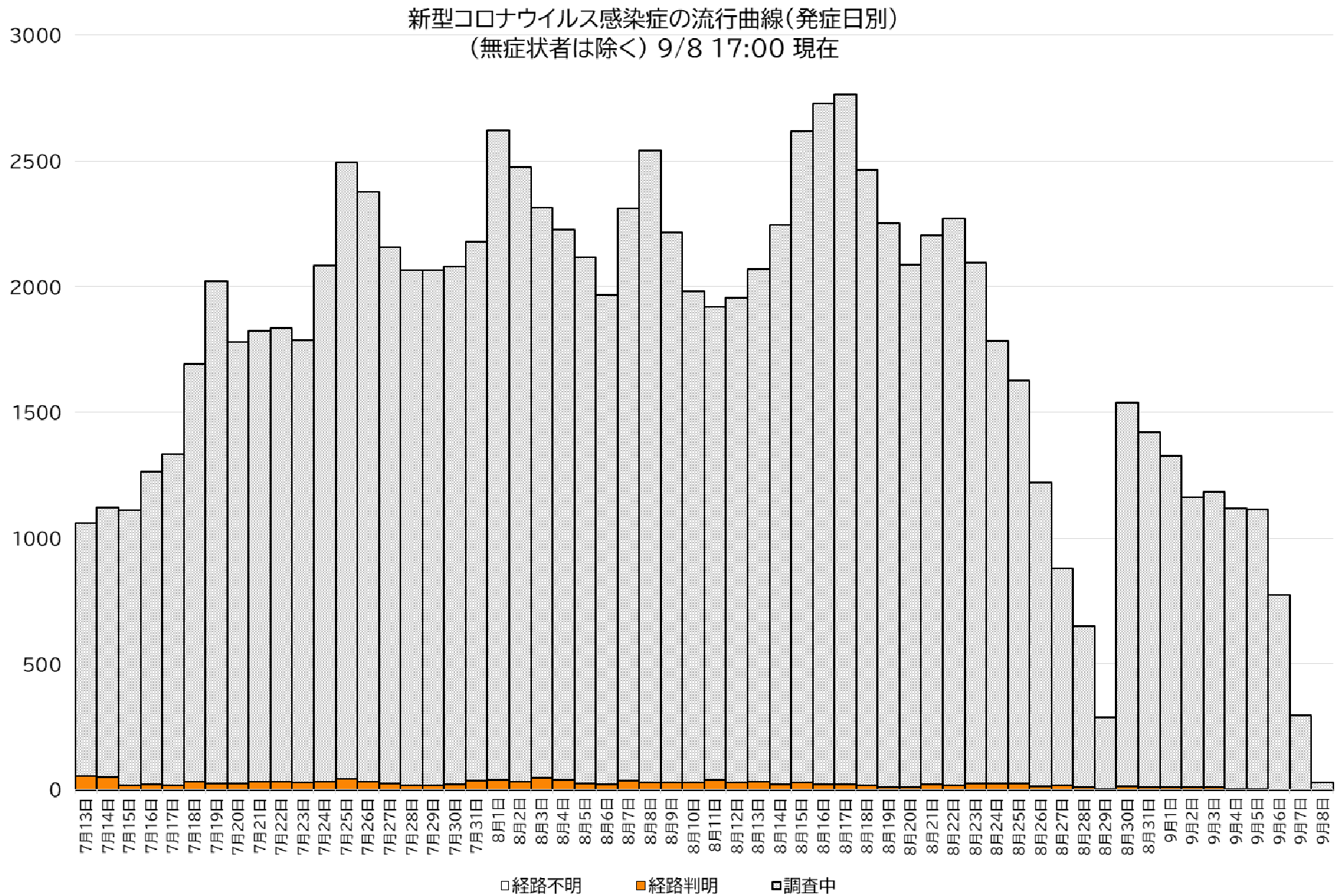


流行曲線：感染症の流行を経時的に観察し、流行の特徴を把握することができます。

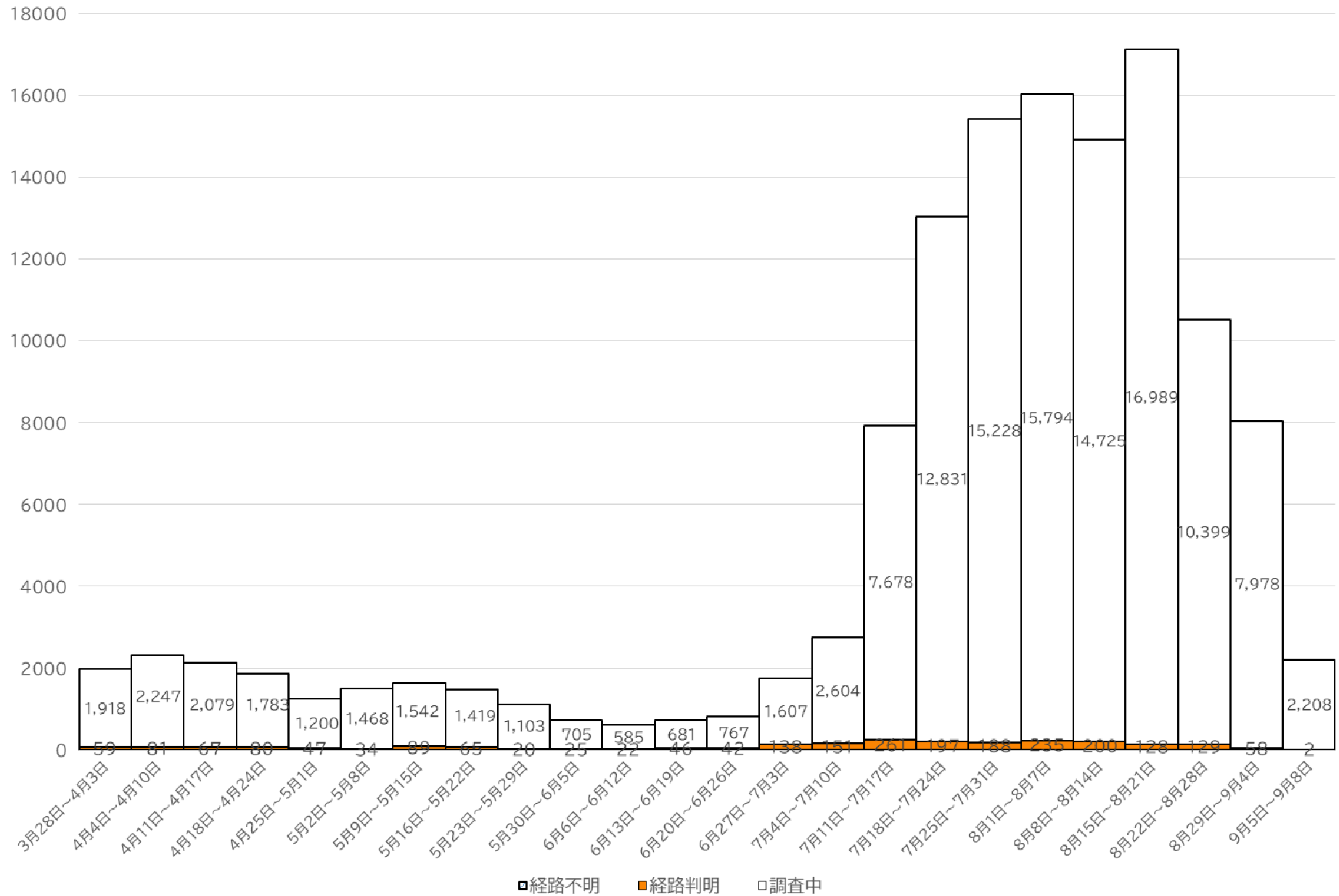


流行曲線：感染症の流行を経時的に観察し、流行の特徴を把握することができます。

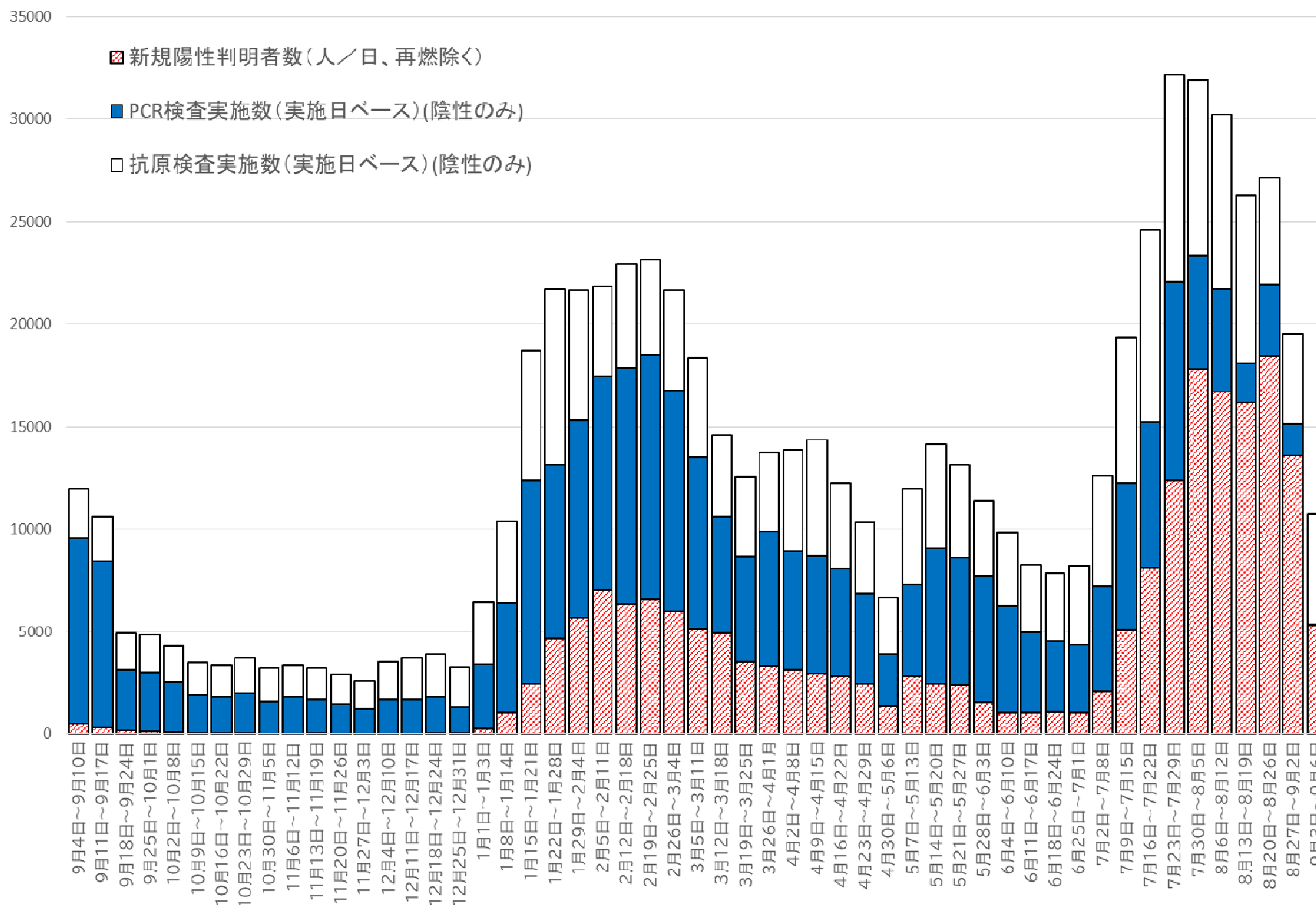
②流行曲線(発症日別)



新型コロナウイルス感染症の流行曲線(発症日別)
 (無症状者は除く)9/8 17:00現在(週ベース)



2)PCR等検査の状況(陰性確認を除く)



3)陽性率(7日間移動平均)



- 陽性率の7日間の移動平均（その日までの7日間の平均）を見ると、9月6日現在の陽性率は74.2%でした。

4) 県内の病床数および宿泊療養施設の状況

	県内 病床数					県内 宿泊療養 部屋数					
		入院者数	空床数		療養者数		清掃・修 理待ち	空数			
			県内発生	その他					県内発生	その他	
総数	509	341	333	8	168	631	130	130	0	52	449

5) 県内の陽性者発生状況

項 目	陽性者数累計	現在 陽性者数							入院予定等	宿泊 療養	退院等	死亡
			入院中			入院予定等						
			重症	中等症	軽症	重症	中等症	軽症				
PCR検査数	540,097											
(うち行政検査分)	234,136)	214,430	16,120	333	4	73	256	15,657	130	198,013	297	
(うちその他検査分)	305,961)	(うちPCR検査判明分	120,824)					(うち自宅待機	18)			
抗原検査数	372,676)	(うち抗原検査判明分	93,606)					(うち自宅療養	15639)			

重症：人工呼吸器またはECMO(体外式膜型人工肺)が必要
 中等症：酸素投与が必要または摂食不可能
 軽症：無症状または酸素不要、摂食可能

6)その他県内の感染状況

医療体制等への負荷	現時点の確保病床の占有率※1	67.0%	感染状況	直近1週間における 人口10万人当たりの新規報告数	728.4人
	最大確保病床の占有率※2	67.0%			
	うち重症者用病床の 最大確保病床の占有率※3	7.7%			
	人口10万人当たりの 全療養者数	1140.6人			

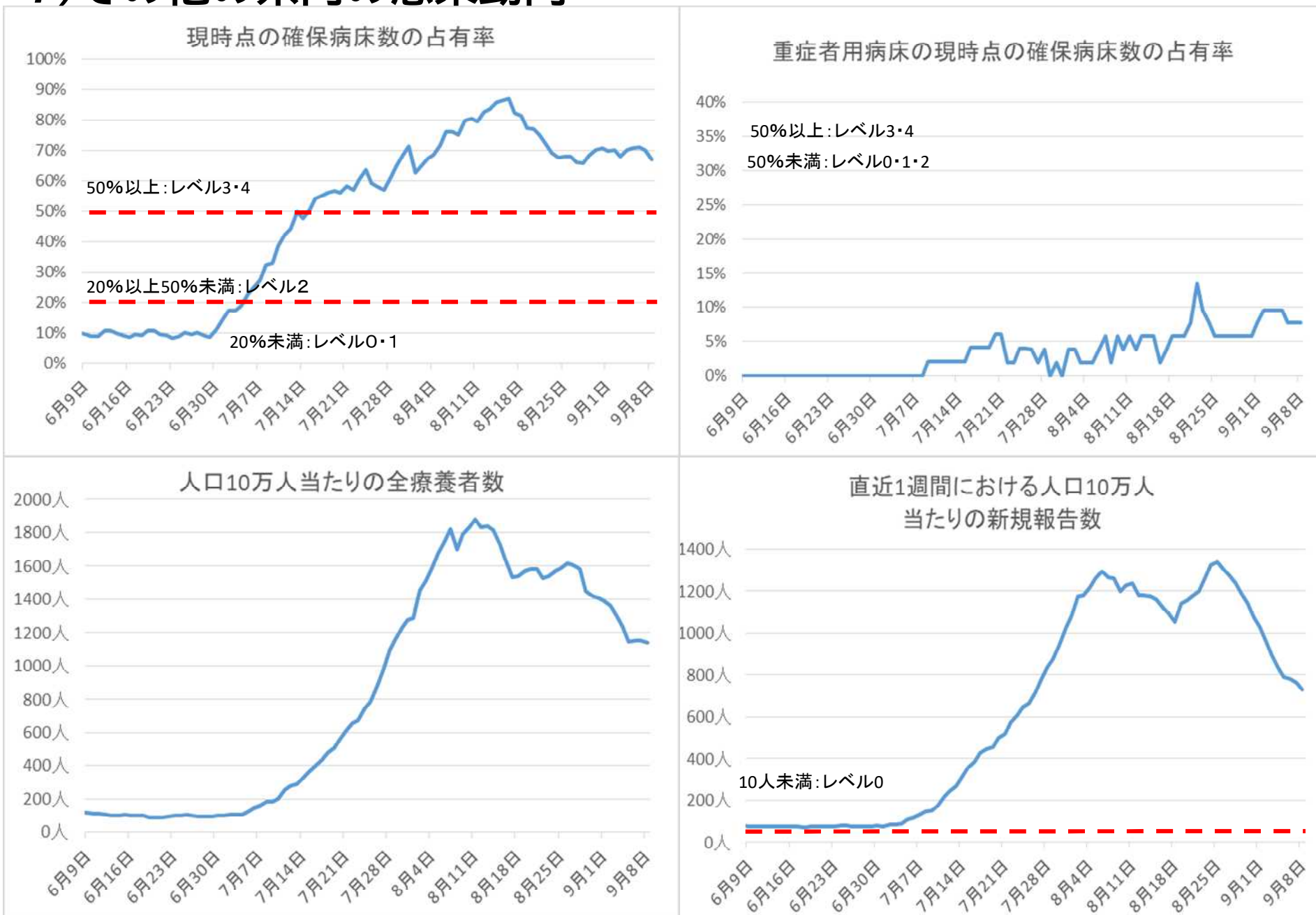
※1 現時点の確保病床の数(509床)に対する割合

※2 最大確保病床の数(509床)に対する割合

※3 確保病床の数(52床)に対する割合

重症者数	重症者以外のICU(集中治療室)利用者数	重症者用病床の現時点の確保病床数	PCR等検査数(直近1週間分)
4人	0人	52床	14,834件

7)その他の県内の感染動向



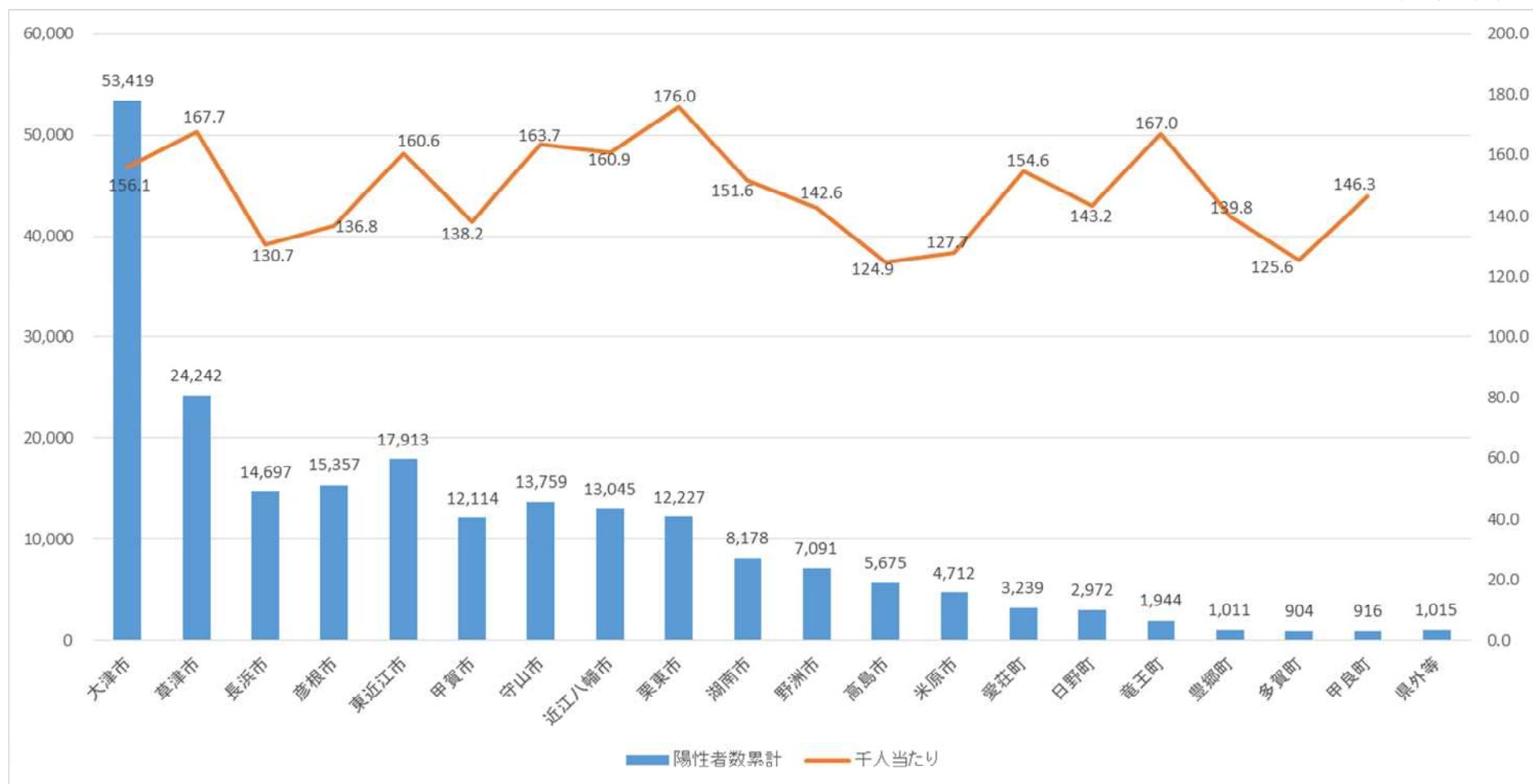
8)性別陽性者数

性別	男性	女性	非公表(10歳未満)	計
陽性患者数	88,641	90,818	34,971	214,430

9)市町別陽性者数

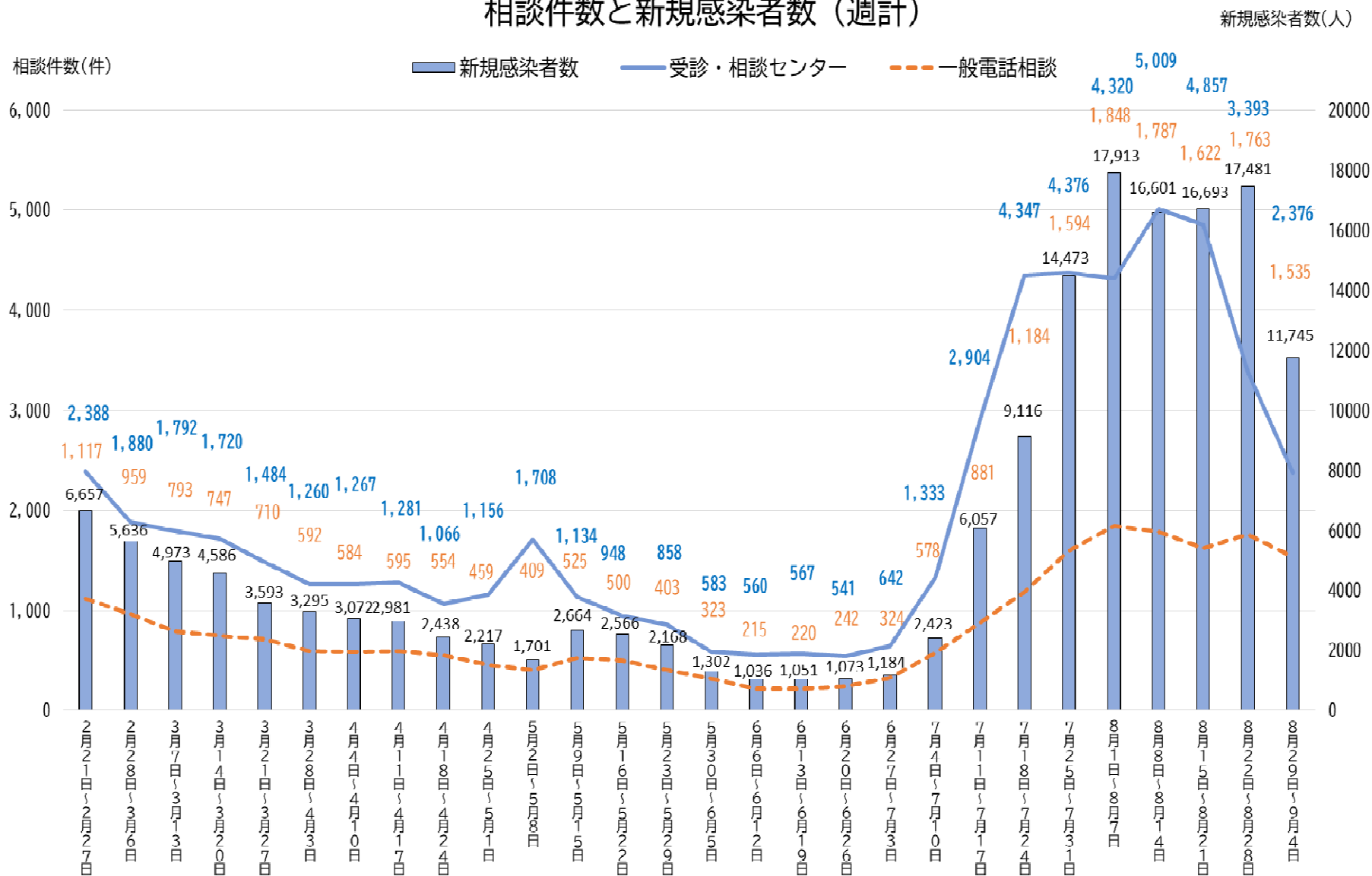
陽性者数累計(人)

市町人口千人当たりの
累計陽性者数(人)



10) 相談体制について

相談件数と新規感染者数（週計）



11)2022年1月以降に発生したクラスターの状況

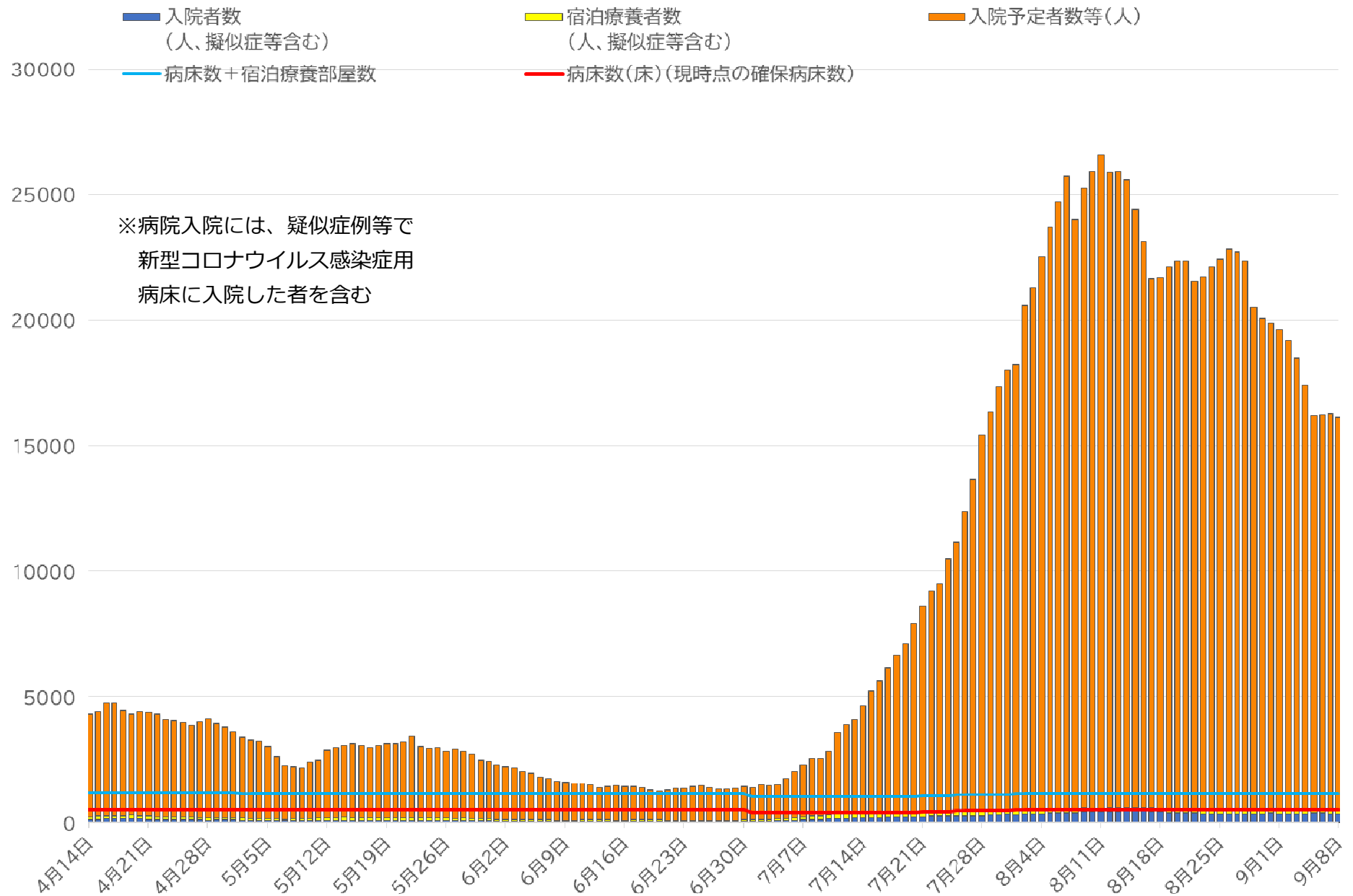
発生年月	発生件数
2022年1月	66
2022年2月	86
2022年3月	48
2022年4月	40
2022年5月	29
2022年6月	17
2022年7月	71
2022年8月	99
2022年9月	32
合計	488

	第6波(1/1~6/30)	第7波(7/1~9/8現在)
発生施設	発生件数	発生件数
飲食店	3	0
介護関連事業所	72	128
学校	57	9
医療機関	31	26
事業所	23	0
保育関連施設	75	19
障害福祉関連事業所	20	19
会食	4	1
文化・スポーツ活動	1	0
合計	286	202

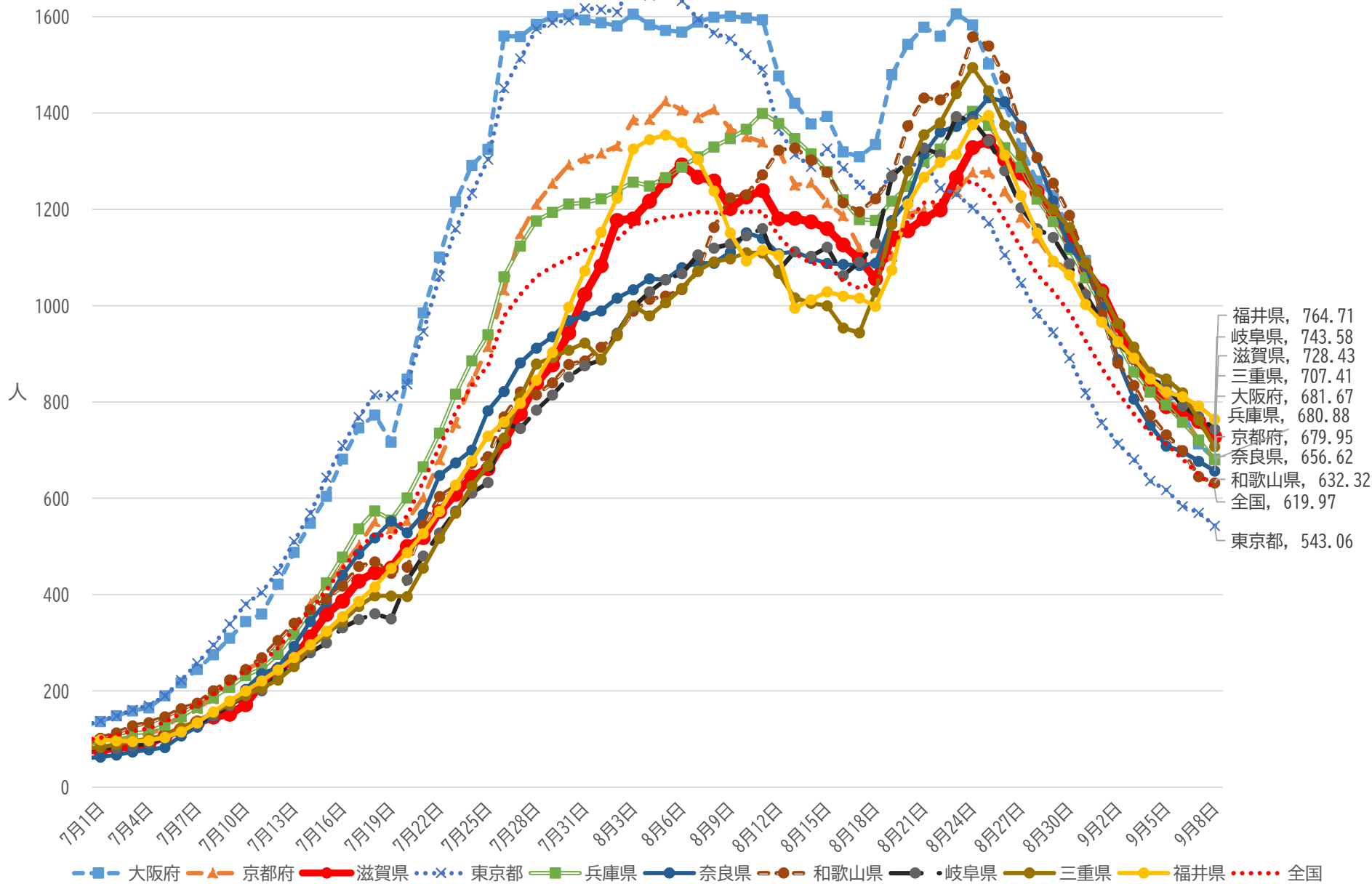
直近1週間のクラスター発生状況

発生施設	陽性者数	公表日
医療機関68	7	9月2日
医療機関69	11	9月2日
介護関連事業所196	5	9月2日
介護関連事業所197	5	9月2日
介護関連事業所198	8	9月2日
介護関連事業所199	6	9月2日
介護関連事業所200	5	9月2日
医療機関70	14	9月3日
介護関連事業所201	8	9月4日
障害福祉関連事業所39	6	9月5日
介護関連事業所202	5	9月6日
介護関連事業所203	8	9月6日
介護関連事業所204	9	9月6日
医療機関71	6	9月6日
保育関連施設111	9	9月6日
障害福祉関連事業所40	5	9月6日
障害福祉関連事業所41	5	9月7日
介護関連事業所205	10	9月7日
介護関連事業所206	6	9月7日
介護関連事業所207	5	9月7日
介護関連事業所208	6	9月7日
介護関連事業所209	11	9月7日
介護関連事業所210	7	9月7日
医療機関72	24	9月8日
介護関連事業所211	10	9月8日
介護関連事業所212	6	9月8日
介護関連事業所213	7	9月8日
介護関連事業所214	15	9月8日
介護関連事業所215	5	9月8日

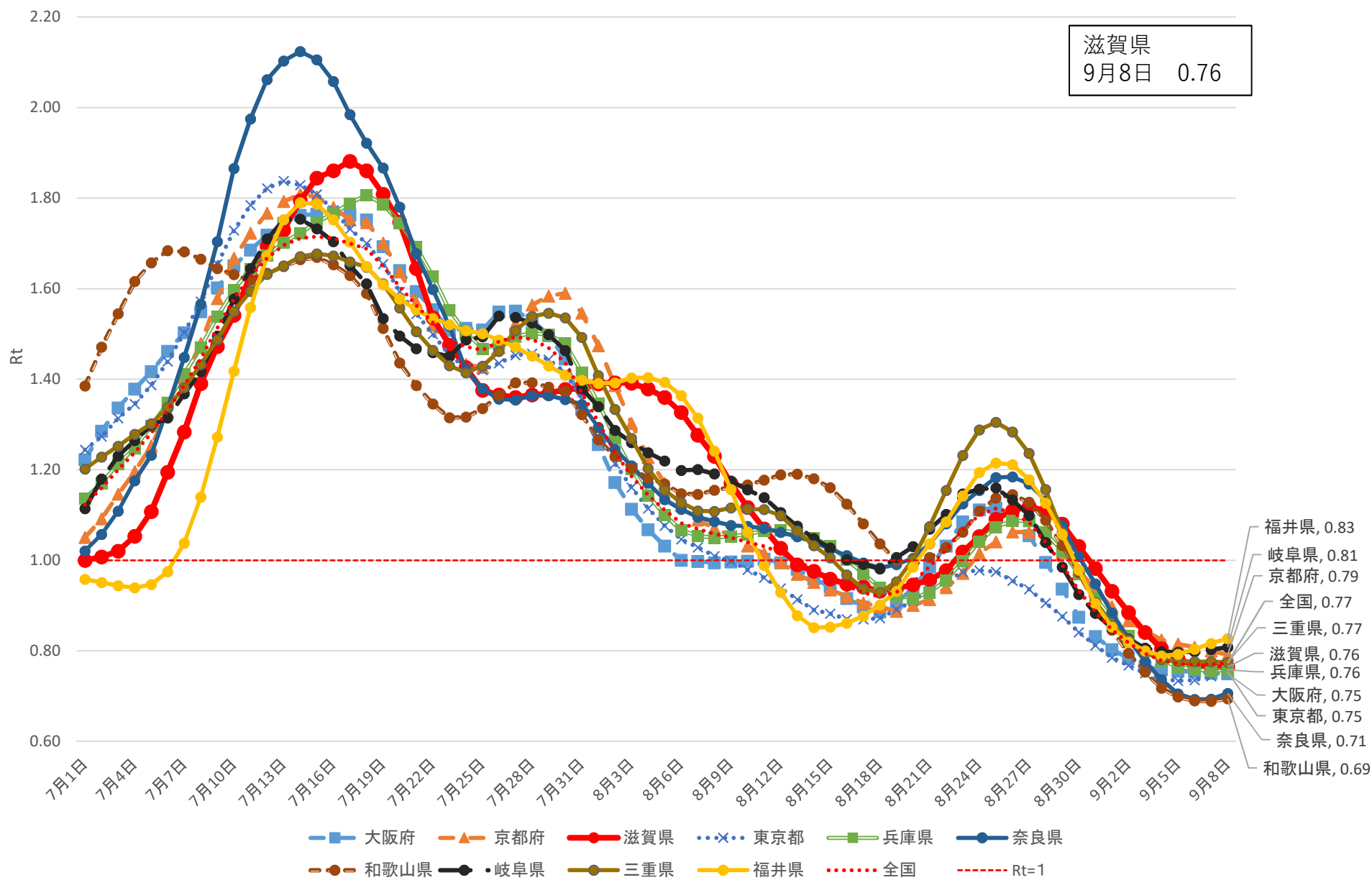
入院医療体制について



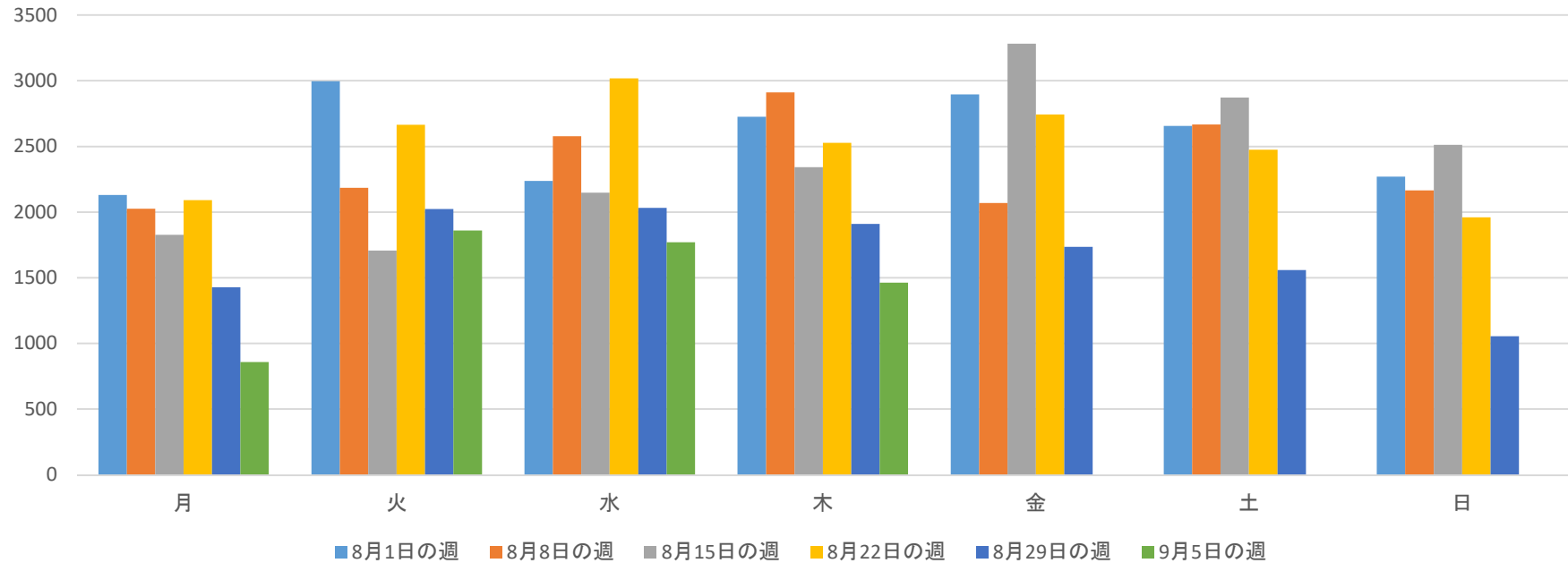
近隣府県の10万人当たりの新規感染者数の推移(直近7日間の累計患者数)(R4.7/1-9/8)



実効再生産数の推移(7日間移動平均) (R4.7/1-9/8)



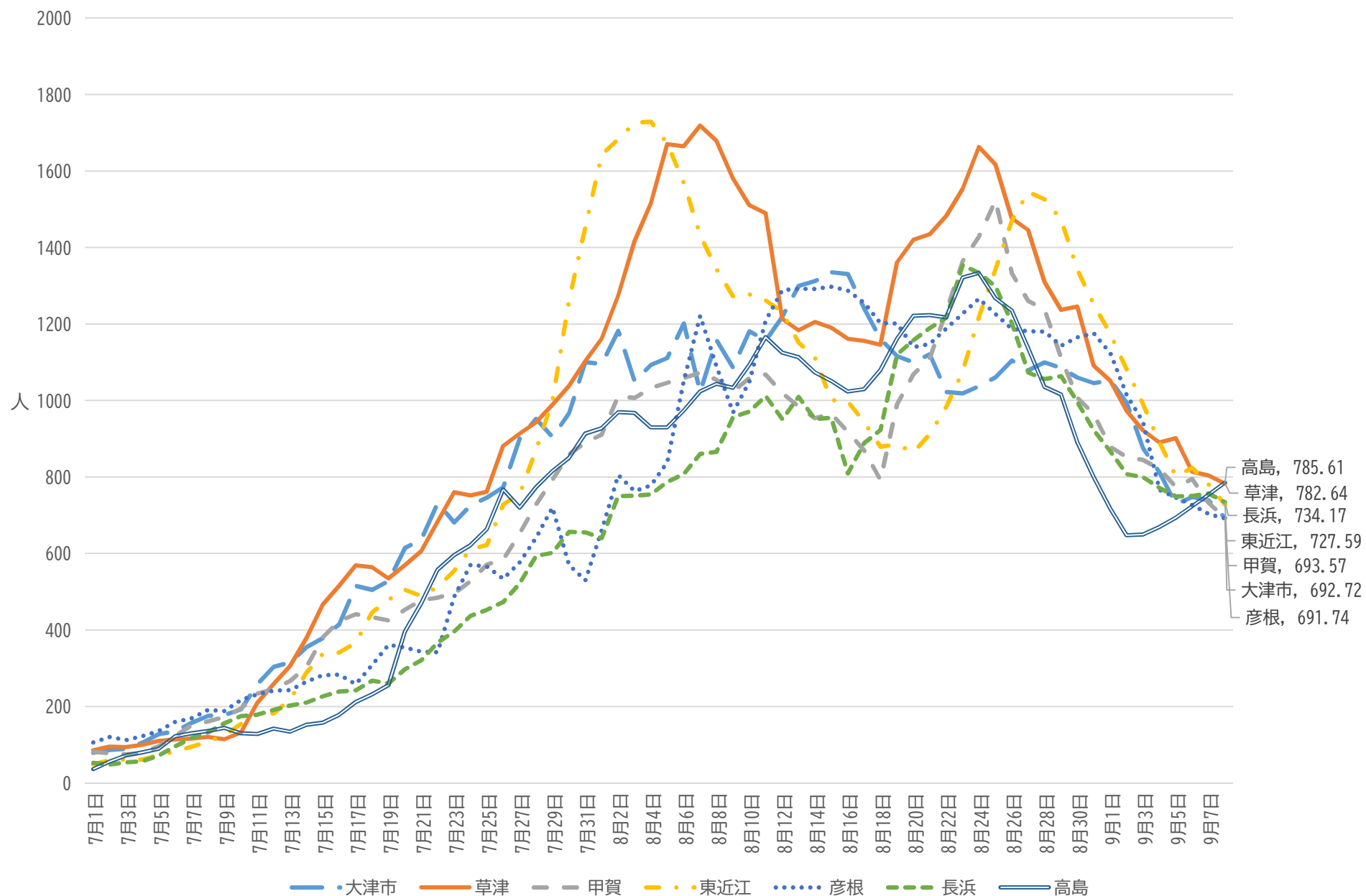
曜日ごとの新規陽性者数の推移



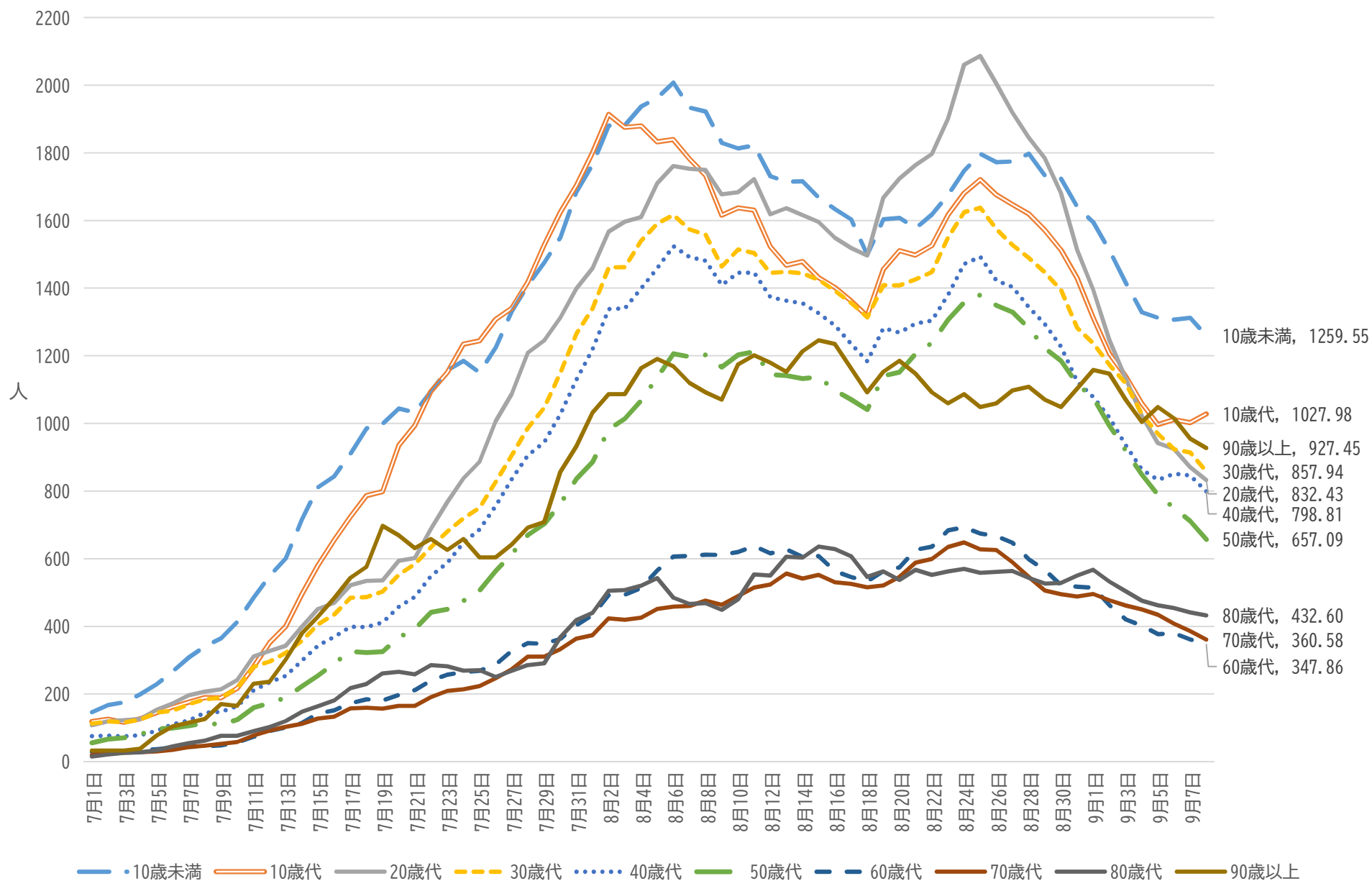
月	火	水	木	金	土	日	週合計	今週/先週比
8/1	8/2	8/3	8/4	8/5	8/6	8/7	17913	1.24
2130	2997	2238	2726	2896	2655	2271		
8/8	8/9	8/10	8/11	8/12	8/13	8/14	16601	0.93
2025	2185	2578	2912	2069	2667	2165		
8/15	8/16	8/17	8/18	8/19	8/20	8/21	16693	1.01
1828	1708	2148	2343	3281	2872	2513		
8/22	8/23	8/24	8/25	8/26	8/27	8/28	17481	1.05
2091	2664	3019	2528	2743	2475	1961		
8/29	8/30	8/31	9/1	9/2	9/3	9/4	11745	0.67
1427	2024	2033	1911	1735	1559	1056		
9/5	9/6	9/7	9/8	9/9	9/10	9/11		
858	1860	1770	1462					

黄色は先週の同じ曜日から増

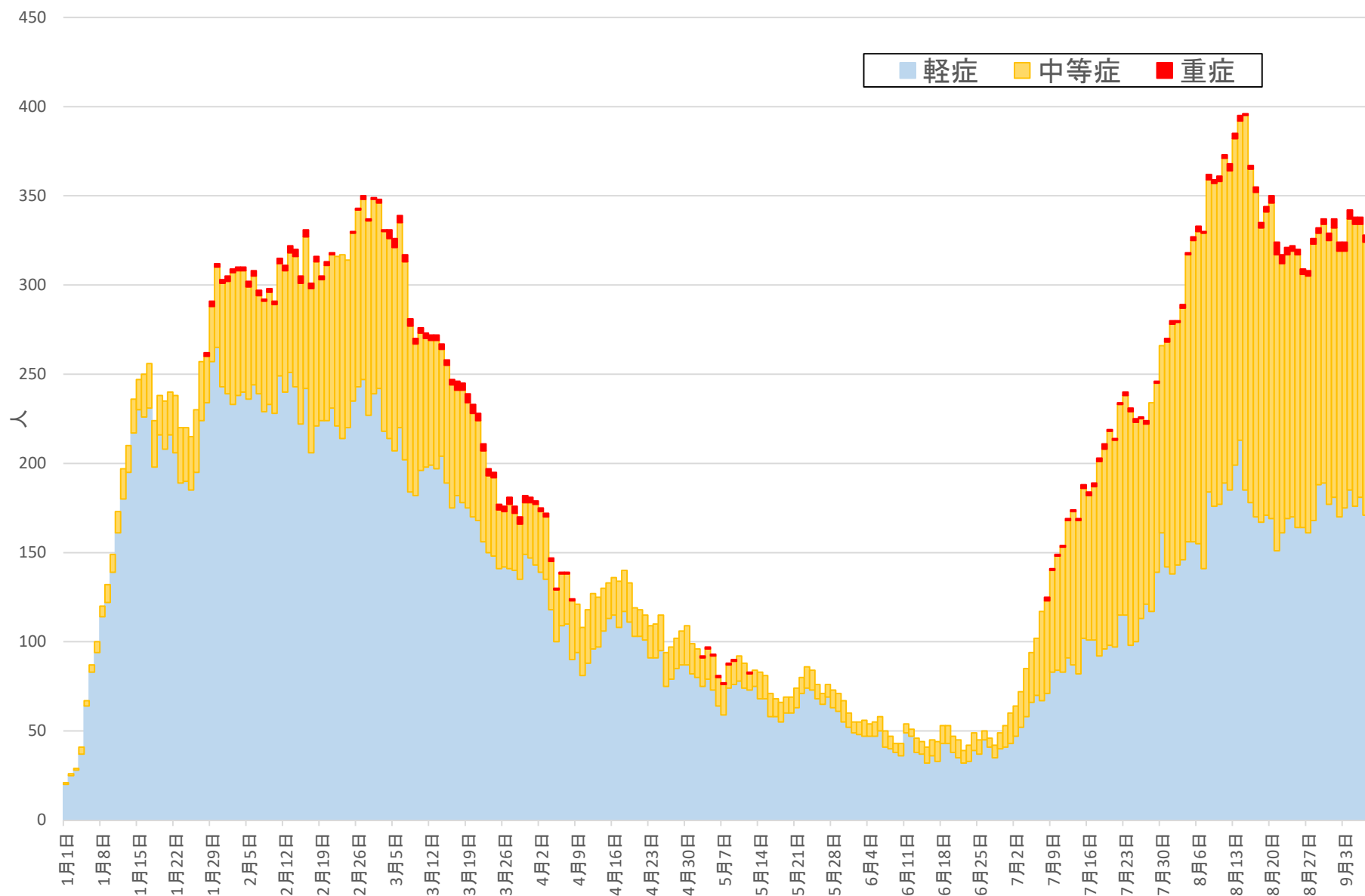
保健所別10万人あたりの新規感染者数(直近7日間の累計患者数) (R4.7/1~9/8) 日別・公表日



滋賀県 年代別10万人あたり新規陽性者数推移(直近7日間の累計患者数) (R4.7/1~9/8) 日別・公表日



滋賀県 入院者の重症度推移 (R4.1/1~9/7) 日別・公表日



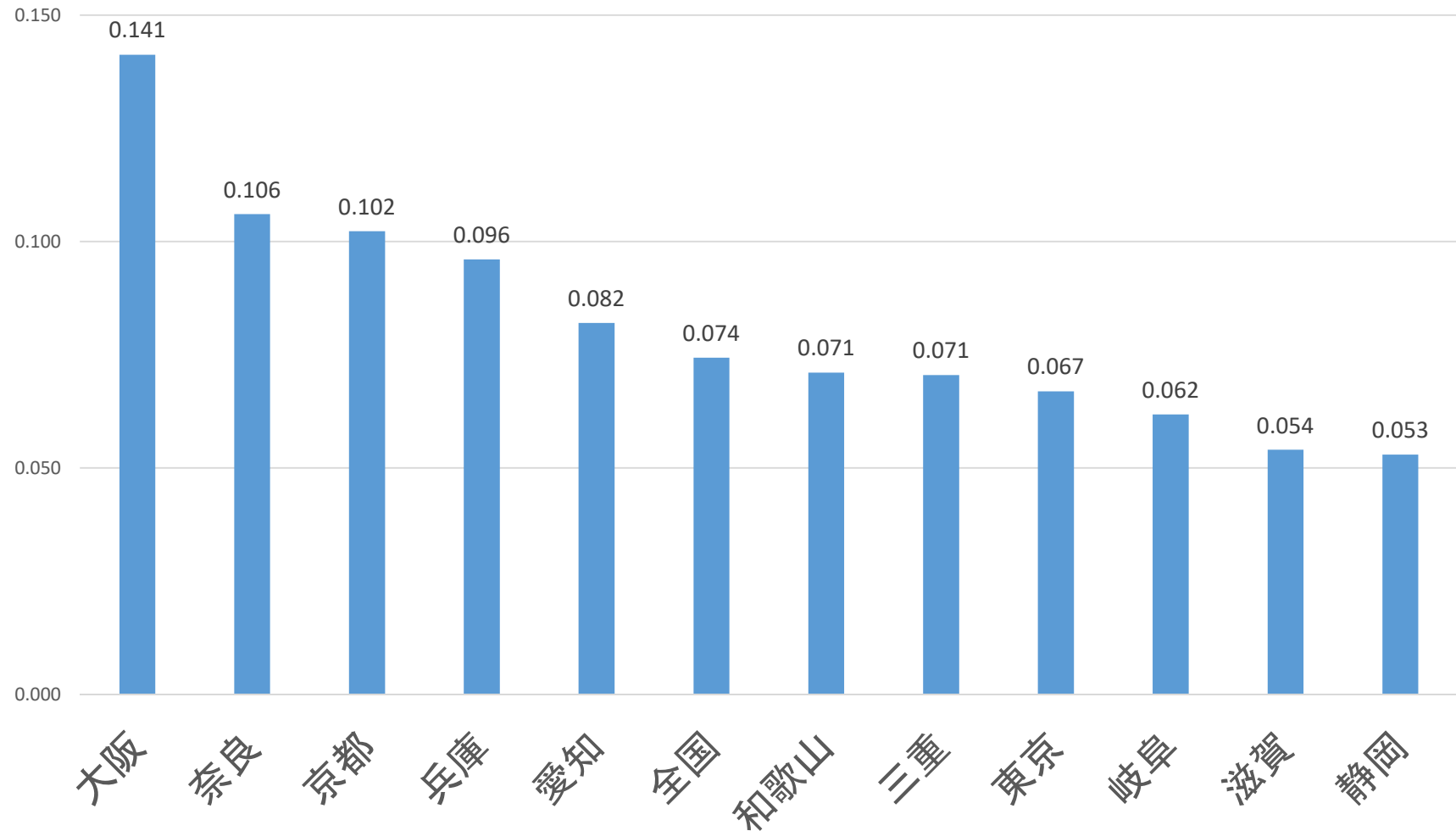
コントロールセンター通信より

滋賀県 第7波の重症度(R4.7/1~9/8)

年代	軽症	中等症 I	中等症 II	重症	合計
10歳未満	19065 (99.6%)	54 (0.3%)	11 (0.1%)	2 (0.01%)	19132
10歳代	18402 (99.7%)	43 (0.2%)	9 (0.05%)	1 (0.01%)	18455
20歳代	17711 (99.6%)	61 (0.3%)	7 (0.04%)	0 (-)	17779
30歳代	19162 (99.5%)	81 (0.4%)	11 (0.1%)	0 (-)	19254
40歳代	19889 (99.4%)	103 (0.5%)	20 (0.1%)	2 (0.01%)	20014
50歳代	13748 (99.0%)	110 (0.8%)	26 (0.2%)	5 (0.04%)	13889
60歳代	7838 (98.0%)	110 (1.4%)	48 (0.6%)	5 (0.06%)	8001
70歳代	4870 (93.1%)	204 (3.9%)	148 (2.8%)	8 (0.2%)	5230
80歳代	2770 (81.9%)	298 (8.8%)	300 (8.9%)	16 (0.5%)	3384
90歳以上	1232 (73.8%)	187 (11.2%)	247 (14.8%)	3 (0.2%)	1669
合計	124687 (98.3%)	1251 (1.0%)	827 (0.7%)	42 (0.03%)	126807

※県内の療養者数(県外で発生届が出ている患者を含み、県内で発生届が出ているが県外で療養されている方を除く)のため、合計が公表数と一致しません。

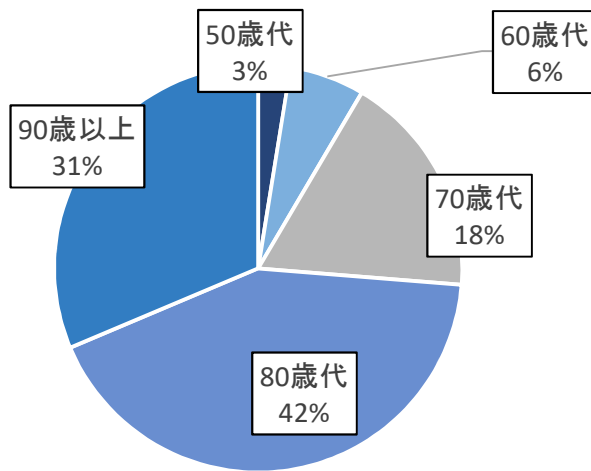
オミクロン株の1日当たりの10万人当たりの死亡人数(平均値) (R4.1.1~9.7)



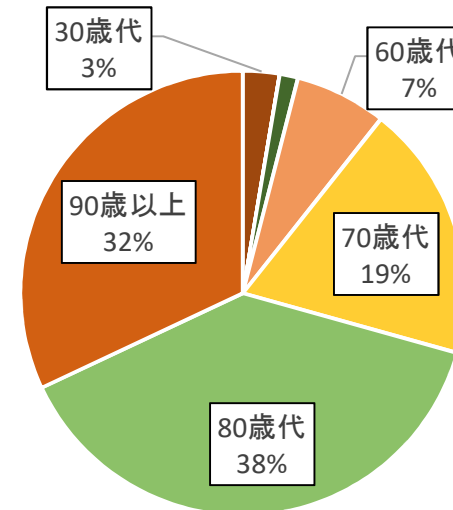
滋賀県 年代別の死亡者数と致命率

	第6波 (2022/1/1~2022/6/30)			第7波 (2022/7/1~2022/9/8時点)		
	新規陽性者数	死亡者数	致命率	新規陽性者数	死亡者数	致命率
10歳未満	16362	0	—	17694	0	—
10歳代	14533	0	—	17398	0	—
20歳代	11409	0	—	16827	0	—
30歳代	12944	0	—	18159	2	0.01%
40歳代	12319	0	—	18742	0	—
50歳代	6397	3	0.05%	13042	1	0.01%
60歳代	3831	7	0.2%	7541	5	0.1%
70歳代	2564	21	0.8%	4919	14	0.3%
80歳代	1670	50	3.0%	3147	29	0.9%
90歳以上	893	37	4.1%	1532	24	1.6%
合計	82922	118	0.1%	119001	75	0.06%
(再掲)60歳未満	73964	3	0.004%	101862	3	0.003%
(再掲)60歳以上	8958	115	1.3%	17139	72	0.4%

第6波(1/1~6/30) 死亡者の年代の割合
(n=118)



第7波(7/1~9/8時点) 死亡者の年代の割合
(n=75)



評価

- 全国的に新規陽性者数は、お盆期間後の週に増加し、先週から減少傾向が見られています。しかし、感染者数としては依然として多く報告されており、亡くられる方も日々多く報告されている状態です。
- 本県も同様に8月26日以降14日連続で前週の同じ曜日を下回っており、今週先週比は0.67と減少傾向が見られています。直近1週間における人口10万人当たりの新規報告数は728.4人で、減少傾向にあります。年代別では、20歳代以上で減少傾向が見られていますが、60歳以上の減少幅は小さくなっています。10歳未満では横ばい、10歳代では微増が見られ、学校の新学期が始まった影響が考えられます。
- 最大確保病床に対する占有率は9月8日時点で67.0%と高い水準が続いています。自宅療養者等は約1.6万人で入院医療・外来医療への影響が見られています。新規陽性者数の増加に遅れて中等症、重症患者が増加するとされており、医療は非常事態にあり、今後も病床のひっ迫等の状況を注視する必要があります。
- 9月7日に療養期間の見直しがされましたが、ウイルスの感染性には変わりはありません。療養期間終了後も有症状患者は10日間が経過するまで、無症状患者は7日間が経過するまでは感染リスクがあり、適切な感染対策を行う必要があります。水際対策も緩和され、今後の感染動向を注視する必要があります。
- 現在、行動制限はありませんが、全ての人が自身が感染しているかもしれないと考え、手洗い、場面に応じたマスク着用、常時換気など基本的な感染対策の実践をお願いします。特に高齢者等ハイリスクの方との関わりがある方は、より慎重に感染対策を実施するようにしてください。
- 高齢者施設、障害者施設等でクラスターが多発しており、施設内感染の予防を徹底する必要があります。また、陽性者が施設内で療養する場合であっても治療を提供できるように、嘱託医や協力医療機関と事前に調整しておくことが必要です。
- 気温が高く、冷房のため窓を閉め切っていることが想定されます。密閉空間では感染リスクが増加します。一般的なエアコンでは換気できないため、冷房中も常時換気が必要です。
- ワクチン接種についても、効果は徐々に減弱します。3回目・4回目の追加接種の対象者は計画的な接種が必要です。50歳未満の若い年代の一層のワクチン接種を進めることも重要です。

変異株にかかるゲノム解析状況について

■全国の状況について

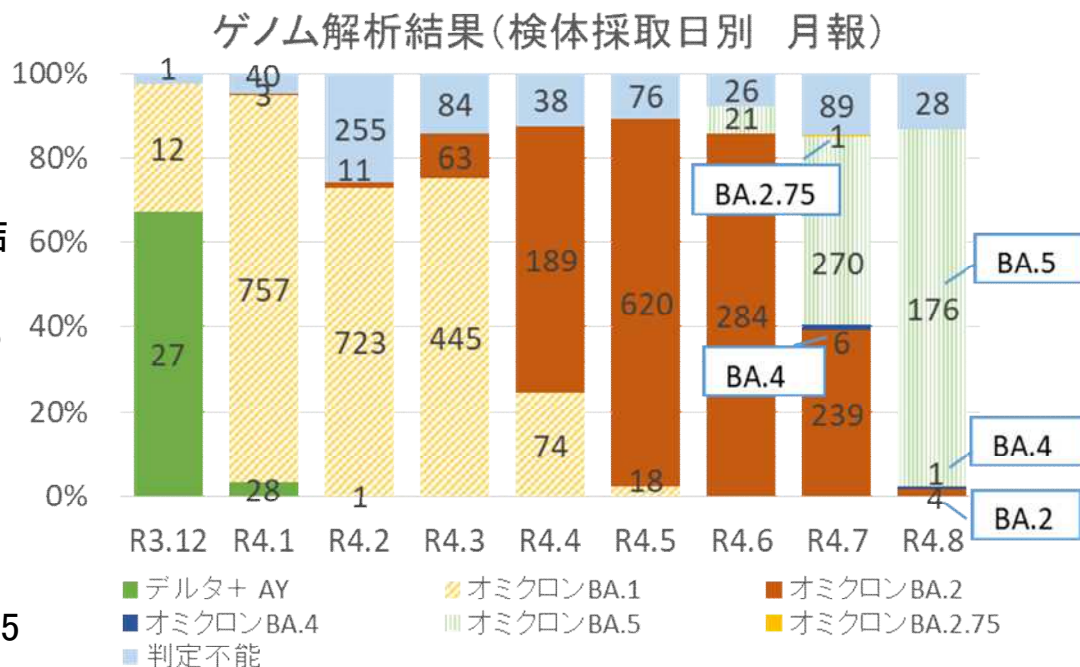
感染・伝播性の増加や抗原性の変化が懸念される新型コロナウイルス(SARSCoV2)の変異株について(第20報)(2022年9月8日 国立感染症研究所)抜粋

【BA.4系統、BA.5系統】

- BA.5系統は世界的に検出数が増加し、2022年33週(8月14日～20日)時点でBA.5系統とその亜系統が全世界で検出された株の78.2%を占め、BA.2系統から置き換わりが進んでいる(WHO,2022a)。一方、BA.4系統は2022年28週に12%を占めたのをピークに減少に転じている(covSPECTRUM, 2022)。
- 世界的なBA.5系統からの置き換わりを示す兆候は見られていない。
- 国内では、BA.5系統は2022年第17週(4月18日～24日)に日本から初めてGISAIDに登録され、第27週(7月4日～10日)に50%を、第28週(7月11日～17日)に75%を超えた(covSPECTRUM,2022)。
- BA.5系統はBA.2系統と比較して感染者増加の優位性や免疫逃避が指摘されている。BA.5系統の重症度に関しては、現段階で一致した見解は得られておらず、さらなる知見の収集が必要である。

■滋賀県内の状況について

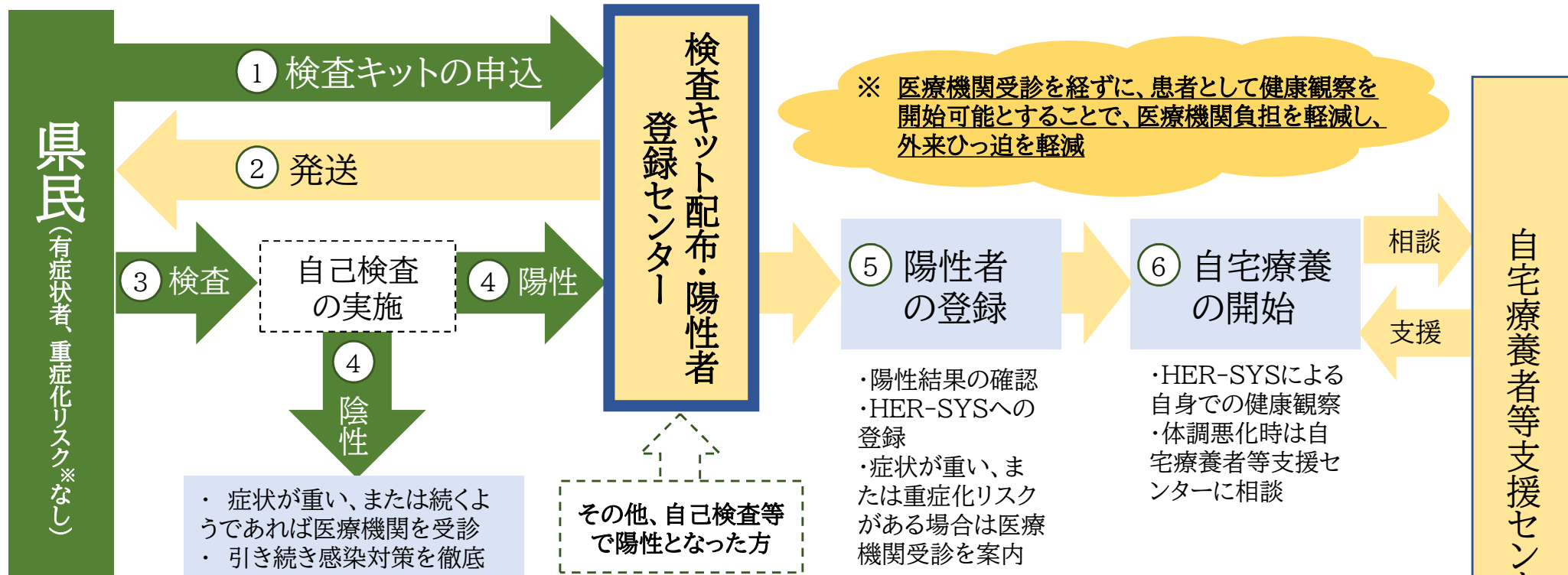
- 7月21日、県内で初めてBA.5系統が確認され、**9月8日時点で計467件が確認されている。**
- 本県では、1月1日から9月8日までに4,602件のゲノム解析結果が判明しており、うちBA.5系統は、5月時点で0%であったところ、6月時点で6.3%、7月時点で44.6%、8月時点で84.2%を占めるなど、感染の主流系統がBA.2系統からBA.5系統に置き換わったと考えられる。



検査キット配布・陽性者登録センターの運用開始について

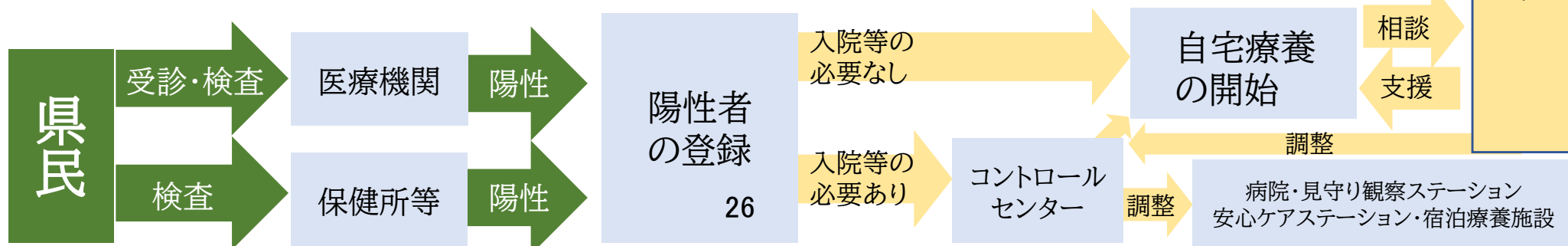
- 医療機関ひっ迫を緩和するため、外来受診前の有症状者等に対して個人宅配送により抗原定性検査キットを配布
- 自己検査等により陽性と判明した場合に、外来受診を経ることなく迅速に療養に繋がられるよう陽性者登録センターを設置
- 医療機関を受診する等の既存の仕組みに加え、自己検査等による陽性判明者を登録する新たな仕組みとして設置
- 運用開始:令和4年9月1日から 実績(9/1~9/8):配布数4,360個、登録人数654人

新たな検査・陽性者登録の仕組み



※ 重症化リスク:慢性腎臓病、慢性呼吸器疾患、悪性腫瘍など

既存の仕組み



自宅療養の状況

●自宅療養者数 ※公表資料に基づく（自宅待機者18人を除き、発生届の住所地別の人数）

9月8日 時点 **15,639 人** →自宅療養者率： 97.0%

【保健所管内別】

大津	草津	甲賀	東近江	彦根	長浜	高島	県外等	計
2,818	4,567	1,431	2,646	1,585	1,628	681	283	15,639
18.0%	29.2%	9.2%	16.9%	10.1%	10.4%	4.4%	1.8%	

・県外等・・・発生届の住所が県外または不明者

【市町別】

大津市	草津市	守山市	栗東市	野洲市	甲賀市	湖南市	東近江市	近江八幡市	日野町	
2,818	1,779	1,314	924	550	876	555	1,238	1,011	265	
竜王町	彦根市	愛荘町	豊郷町	甲良町	多賀町	米原市	長浜市	高島市	県外等	計
132	1,139	224	88	72	62	323	1,305	681	283	15,639

【年代別】

10歳未満	10代	20代	30代	40代	50代	60代	70代	80代
2,462	2,081	1,862	2,273	2,348	1,690	1,065	846	672
15.7%	13.3%	11.9%	14.5%	15.0%	10.8%	6.8%	5.4%	4.3%
90歳以上	不明	計						
340	0	15,639						
2.2%	0.0%							

●自宅療養者等支援センター 対応状況（8/1～9/8）

週	健康観察対象者 (1日あたり)	受電件数		CC調整件数		受診調整件数		従事者数 (1日あたり)
		総数	1日あたり	総数	1日あたり	総数	1日あたり	
8/1の週（8/1-7）	10,958	6,564	938	64	9.1	4	0.6	58
8/8の週（8/8-14）	14,022	6,771	967	49	7.0	9	1.3	69
8/15の週（8/15-21）	15,384	8,399	1,200	64	9.1	12	1.7	72
8/22の週（8/22-28）	18,681	7,708	1,101	64	9.1	16	2.3	72
8/29の週（8/29-9/4）	15,991	7,163	1,023	45	6.4	9	1.3	74
9月8日 （※24時時点）	11,642	920		10		1		82

●食料品支援者数（7/1～9/8）

9月8日時点(総数) **31,137 人**

受付件数（総数）	23,059 件
しがネット受付	20,786 件
電話受付	2,273 件

（参考）1日あたり受付件数

8/1の週（8/1-7）	426
8/8の週（8/8-14）	403
8/15の週（8/15-21）	437
8/22の週（8/22-28）	419
8/29の週（8/29-9/4）	290
9月8日	200

●パルスオキシメーターの確保数（自宅療養者に、家庭内は共有するなど必要数を貸出）

	大津	草津	甲賀	東近江	彦根	長浜	高島	支援センター	計
確保数	1,650	421	245	676	337	414	118	6,093	9,954

※県庁保管 123

計 **10,077**

療養期間等の見直しについて【令和4年9月7日付厚生労働省新型コロナウイルス感染症対策推進本部事務連絡】

【有症状患者の場合】

1. 入院または高齢者施設に入所している者以外の者≡有症状の宿泊・自宅療養者(見直し)

発症日から7日間経過し、かつ、症状軽快後24時間経過するまで

①ケース1(発症日から8日目に療養解除となる場合)

0日	1日	2日	3日	4日	5日	6日	7日	8日
発症						症状 軽快	療養 最終日	解除



②ケース2(発症日から9日目以降に療養解除となる場合)

0日	1日	..	7日	..	X日	X+1日	X+2日
発症		症状 軽快	療養 最終日	解除



10日間が経過するまでは、検温など自身による健康状態の確認や、高齢者等ハイリスク者との接触、ハイリスク施設への不要不急の訪問、感染リスクの高い場所の利用や会食等をさけること、マスクを着用すること等自主的な感染予防行動の徹底をお願いします。

2. 入院または高齢者施設に入所している者(従来から変更なし)

発症日から10日間経過し、かつ、症状軽快後72時間経過するまで

①ケース1(発症日から11日目に療養解除となる場合)

0日	1日	2日	..	7日	8日	9日	10日	11日
発症			..	症状 軽快			療養 最終日	解除 通常生活



②ケース2(発症日から12日目以降に療養解除となる場合)

0日	1日	..	10日	..	X日	X+1日	X+2日	X+3日	X+4日
発症		症状 軽快			療養 最終日	解除 通常生活



なお、有症状患者1. 2.いずれの場合も、症状軽快後24時間経過した後、24時間以上の間隔をあげ、2回のPCR等検査で陰性を確認できた場合、療養解除

0日	1日	2日	3日	..	X日	X+1日	X+2日	X+3日	
発症				..	症状 軽快	検査 陰性	検査 陰性	療養 最終日	解除 通常生活



【無症状患者の場合】

1. 5日目の検査で陰性を確認した場合には、5日間経過するまで(見直し)

0日	1日	2日	3日	4日	5日	6日
検体採取	(陽性)				療養最終日	解除

5日目で検査キットを利用し、
陰性を確認

7日間が経過するまでは、検温など自身による健康状態の確認や、高齢者等ハイリスク者との接触、ハイリスク施設への不要不急の訪問、感染リスクの高い場所の利用や会食等をさけること、マスクを着用すること等自主的な感染予防行動の徹底をお願いします。

2. 検体採取日から7日間経過するまで(従来から変更なし)

0日	1日	2日	3日	4日	5日	6日	7日	8日
検体採取	(陽性)						療養最終日	解除

10日間が経過するまでは、検温など自身による健康状態の確認や、リスクの高い場所の利用や会食などを避けること。マスクを着用することなどの感染対策を求めること。

療養中の外出自粛の緩和について

有症状の場合で症状軽快後24時間経過後 又は 無症状の場合

- 外出時や人と接する際は短時間
- 移動時は公共交通機関を使わないこと
- 外出時や人と接する際に必ずマスクを着用するなど自主的な感染予防行動を徹底することを前提に、食料品等の買い出しなど必要最小限の外出を行うことは可能

➤ 症状が軽快していないなど外出できない方に対する食料品支援は継続