

拠点間ネットワーク整備事業

パンフ 整理 番号	路線 番号	路線名	工区名	事業内容	継続	前期R5～R9		着手時期 検討
						着手	完了	
①	307	国道307号	平柳	バイパス整備 (無電柱化)		●		
②	421	国道421号	荦尾	道路拡幅	●		(●)	
③	421	国道421号	佐目	バイパス整備	●		●	
④	421	国道421号	相谷	バイパス整備	●			
⑤	477	国道477号	古川・野村	バイパス整備 (無電柱化)				●
⑥	477	国道477号	薬師	交差点改良		●	●	
⑦	2	大津能登川長浜線	安土	バイパス整備 (無電柱化)		●		
⑧	2	大津能登川長浜線 【(都)近江八幡能登川線】	能登川	道路拡幅	●		●	
⑨	13	彦根八日市甲西線	勝堂・南菩提寺	道路拡幅				●
⑩	14	近江八幡竜王線 【(都)馬淵弓削線】	千僧供・倉橋部	バイパス整備 (無電柱化)	●		(●)	
⑪	14	近江八幡竜王線	庄・林	バイパス整備 (無電柱化)				●
⑫	26	大津守山近江八幡線 【(都)近江八幡能登川線】	野村	バイパス整備 (無電柱化)		●		
⑬	26	大津守山近江八幡線 【(都)近江八幡能登川線】	水釜・大房	バイパス整備 (無電柱化)				●
⑭	41	土山蒲生近江八幡線	鎌掛	バイパス整備 (無電柱化)	●		(●)	
⑮	41	土山蒲生近江八幡線	中羽田・馬淵	バイパス整備 (無電柱化)		●		
⑯	41	土山蒲生近江八幡線	市子沖・合戸	バイパス整備 (無電柱化)		●		
⑰	48	近江八幡守山線	上田・若宮	道路拡幅 (無電柱化)		●		
⑱	52	栗見八日市線 【(都)能登川北部線】	垣見	バイパス整備				●
⑲	188	下羽田市辺線 【(都)近江八幡八日市線】	上平木・柏木	バイパス整備	●			
⑳	183	日野徳原線	内池	バイパス整備				●
㉑	202	佐生五箇荘線 【(都)北町屋梁瀬線】	川並・石塚	道路拡幅	●		●	
㉒	203	佐生今線	神郷・川並	バイパス整備 (無電柱化)		●		
㉓	216	雨降野今在家八日市線	中岸本・神田	バイパス整備 (無電柱化)	●			
㉔	328	五箇荘八日市線 【(都)八日市北部線】	愛知川左岸	道路拡幅	●		(●)	
㉕	508	中里山上日野線	外・高野	バイパス整備		●		
㉖	511	栗見新田安土線	大中・下豊浦	道路拡幅				●
㉗	525	西明寺安部居線	安部居	バイパス整備 (無電柱化)				●
㉘		ピワイテ		自転車通行帯整備 【上級コース】	●		(●)	

拠点内道路空間整備事業

パンフ 整理 番号	路線 番号	路線名	工区名	事業内容	継続	前期R5～R9		着手時期 検討
						着手	完了	
①	307	国道307号	別所	歩行空間整備(歩道設置)				●
②	421	国道421号	林田	歩行空間整備(歩道設置)				●
③	477	国道477号	山之上	歩行空間整備(自転車歩行者道設置)	●		●	
④	477	国道477号	西横関・鏡	歩行空間整備(自転車歩行者道設置)				●
⑤	477	国道477号	下麻生・市子沖	歩行空間整備(歩道設置)		●	(●)	
⑥	477	国道477号	上野・安養寺	歩行空間整備(歩道設置)		●		
⑦	2	大津能登川長浜線	西庄	歩行空間整備(自転車歩行者道設置)	●			
⑧	2	大津能登川長浜線	田中江町	歩行空間整備(歩道設置)				●
⑨	13	彦根八日市甲西線	中野	歩行空間整備(歩道設置)	●			
⑩	45	石原八日市線	今堀	歩行空間整備(歩道設置)				●
⑪	48	近江八幡守山線	上野町	歩行空間整備(バリアフリー)		●		
⑫	52	栗見八日市線	建部日吉	歩行空間整備(歩道設置)	●		●	
⑬	52	栗見八日市線	乙女浜	歩行空間整備(自転車歩行者道設置)	●		●	
⑭	188	小口川守線	小口	歩行空間整備(自転車歩行者道設置)		●		
⑮	170	高木八日市線	芝原・下二俣	歩行空間整備(歩道設置)				●
⑯	209	八日市五箇荘線	建部日吉	歩行空間整備(自転車歩行者道設置)	●		●	
⑰	209	八日市五箇荘線	山本・北町屋	歩行空間整備(バリアフリー)		●	(●)	
⑱	326	大房東横関線	若宮	歩行空間整備(自転車歩行者道設置)	●		●	

参考掲載事業(国・NEXCO・市町・道路公社)

整理 番号	事業 主体	路線名	工区名	事業内容	継続	前期R5～R9		着手時期 検討
						着手	完了	
①	国土 交通 省	国道8号	馬淵町地区歩道整備	歩道整備	—	—	—	—
②		国道8号	築瀬・長野地区 交差点改良	交差点改良	—	—	—	—
③		国道8号	西横関地区 交差点改良	交差点改良	—	—	—	—
④		八木古川線		道路拡幅	●		●	
⑤		金剛寺中屋線		バイパス整備	●			
⑥		牧元水釜線		道路拡幅	●	●		
⑦		西元土田線	土田工区	バイパス整備	●			●
⑧		黒橋八木線	黒橋工区	道路拡幅	●			●
⑨		武佐老蘇線	武佐西生来工区	バイパス整備	●			
⑩		武佐老蘇線	西生来老蘇工区	バイパス整備	●			●
⑪		馬淵上田線		道路拡幅	●			●
⑫	東 近 江 市	(都)上中緑町小今線	今崎工区	バイパス整備	●	●	●	
⑬		能登川北部線	佐生工区	バイパス整備	●	●	●	
⑭		(都)尻無愛知川線	八日市金屋工区	バイパス整備		●		
⑮		(都)JR東口線	垣見工区	道路拡幅		●		
⑯		(仮称)八日市北部線	神田町工区	バイパス整備				●
⑰		(都)糠塚小脇線	小脇町工区	バイパス整備				●
⑱		妹市ヶ原線	下中野町工区	歩道整備	●			
⑲		小川林能登川線	山路町工区	歩道整備	●			●
㉑		日 野 町	西大路鎌掛線	西大路・鎌掛	道路拡幅・バイパス整備	●		
㉒	小御門十禅師線		小御門・内池	歩道整備	●			
㉓	童 王 町	山面鏡西線	鏡	バイパス整備	●		●	
㉔		西川ため池線	西川	歩道整備				●
㉕		殿山線	山之上	道路拡幅	●		●	
㉖		山中谷田線	山中	道路拡幅		●		
㉗		綾戸橋本西線	綾戸	道路拡幅	●			

● 部分完了

道路整備アクションプログラム2023 箇所図

土木交通・警察・企業常任委員会 2
令和5年(2023年)2月8日
土木交通部道路整備課

東近江 土木事務所

拠点間ネットワーク
整備事業

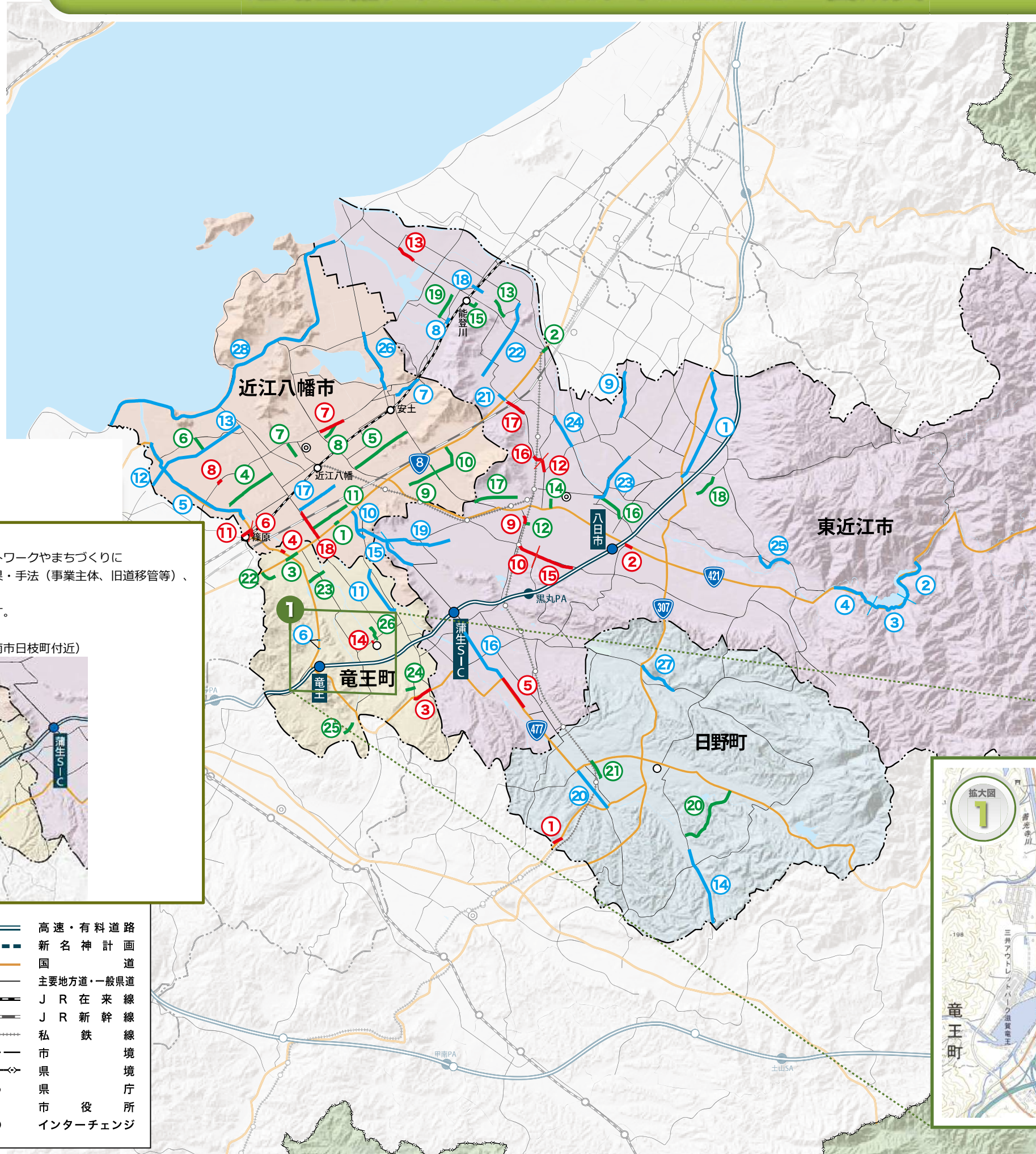
28
箇所

拠点内道路空間
整備事業

18
箇所

参考掲載事業

26
箇所



(参考)
各地域における課題の解消に向け、今後の道路ネットワークやまちづくりに必要と考えられる以下の対象路線について、整備効果・手法(事業主体、旧道移管等)、具体的なルートや構造等の検討が必要であるため、事業の必要性・優先度の整理を市町とともに進めます。

①【仮称】野洲竜王湖南広域幹線道路
(野洲市大篠原付近～蒲生郡竜王町薬師付近～湖南市日枝町付近)



凡例

- 拠点間ネットワーク整備事業 (Blue line with circle icon)
- 拠点内道路空間整備事業 (Red line with circle icon)
- その他整備事業 (国・NEXCO・市町・道路公社) (Green line with circle icon)
- 高速・有料道路 (Blue double line)
- 新名神計画 (Dashed blue line)
- 国道 (Orange line)
- 主要地方道・一般県道 (Black line)
- JR在来線 (Black line with cross-ticks)
- JR新幹線 (Black line with vertical ticks)
- 私鉄線 (Black line with diagonal ticks)
- 市境界 (Black dashed line)
- 県境界 (Black dashed line with dots)
- 県庁 (Circle with dot icon)
- 市役所 (Circle with dot icon)
- インターチェンジ (Blue circle with 'I' icon)

