

拠点間ネットワーク整備事業

パンフ 整理 番号	路線 番号	路線名	工区名	事業内容	継続	前期R5~R9		着手時期 検討
						着手	完了	
①	365	国道365号	野一色	交差点改良	●		●	
②	2	大津能登川長浜線 【(都)世継相撲線】	下坂浜	道路拡幅				●
③	40	山東本巢線	甲津原	バイパス整備		●	●	
④	44	木之本長浜線 【(都)豊公園森線】	森・祇園	道路拡幅	●		●	
⑤	242	加田田村線	加田	バイパス整備 (無電柱化)		●		
⑥	244	大野木志賀谷長浜線 【(都)下坂浜本庄線】	本庄	道路拡幅	●		●	
⑦	244	大野木志賀谷長浜線	鳥羽上	道路拡幅		●		
⑧	246	大鹿寺倉線	山室	道路拡幅	●		●	
⑨	246	大鹿寺倉線	多和田	道路拡幅		●		
⑩	265	郷野湖北線	伊部・留目	道路拡幅		●	(●)	
⑪	510	伊部近江線	西野	道路拡幅				●
⑫	510	伊部近江線 【(都)大茂亥山階線】	宮司・山階	道路拡幅		●		
⑬		ビワイチ		自転車通行帯整備 【上級コース】	●		(●)	

拠点内道路空間整備事業

(●) 部分完了

パンフ 整理 番号	路線 番号	路線名	工区名	事業内容	継続	前期R5~R9		着手時期 検討
						着手	完了	
①	234	朝妻筑摩近江線	天野川橋	歩行空間整備(自転車歩行者道設置)		●		
②	243	東上坂近江線	常喜	歩行空間整備(自転車歩行者道設置)				●
③	243	東上坂近江線	高溝	歩行空間整備(歩道設置)		●		
④	244	大野木志賀谷長浜線	下坂中	歩行空間整備(自転車歩行者道設置)				●
⑤	263	丁野虎姫長浜線	北新町	歩行空間整備(自転車歩行者道設置)	●		●	
⑥	509	間田長浜線	本市場	歩行空間整備(自転車歩行者道設置)	●		●	
⑦	509	間田長浜線	市場	歩行空間整備(自転車歩行者道設置)	●		(●)	
⑧	556	長浜近江線	八幡中山	歩行空間整備(自転車歩行者道設置)				●
⑨	556	長浜近江線	宇賀野	歩行空間整備(歩道設置)		●	(●)	

(●) 部分完了

参考掲載事業(国・NEXCO・市町・道路公社)

整理 番号	事業 主体	路線名	工区名	事業内容	継続	前期R5~R9		着手時期 検討	
						着手	完了		
①	国 N 土 E 交 X 通 C 省 O	国道8号	川崎町電線共同溝	電線共同溝	-	-	-	-	
②		国道8号	米原バイパス	バイパス整備	-	-	-	-	
③		北陸自動車道	(仮称)神田 スマートインターチェンジ	-	-	-	-	-	
④	長 浜 市	(都)大茂亥山階線	宮司・大辰巳	道路拡幅	●				
⑤		(都)地福寺神照線	八幡東	道路拡幅	●		●		
⑥		市道石田宮司線	石田・七条	道路拡幅	●				
⑦		市道速水6号線	速水	道路拡幅	●				
⑧		市道南田附東加納線	加納	道路拡幅	●		●		
⑨		市道堀部南田附線	南小足・南田附	道路拡幅		●			
⑩		市道南呉服南南呉服 上線~市道宮豊国神 社線~市道南呉服南 日吉線	南呉服	道路拡幅		●			
⑪		米 原 市	杉澤弥高線	杉澤	道路拡幅	●			
⑫			板戸市場線	烏脇	道路拡幅	●			
⑬			磯六川入江線	入江	道路拡幅		●		
⑭	(仮)顔戸長沢線		高溝	歩道整備	●		●		
⑮	長岡志賀谷線		長岡・志賀谷	バイパス整備		●			

事業箇所数

拠点間ネットワーク
整備事業

13
箇所

拠点内道路空間
整備事業

9
箇所

参考掲載事業

15
箇所

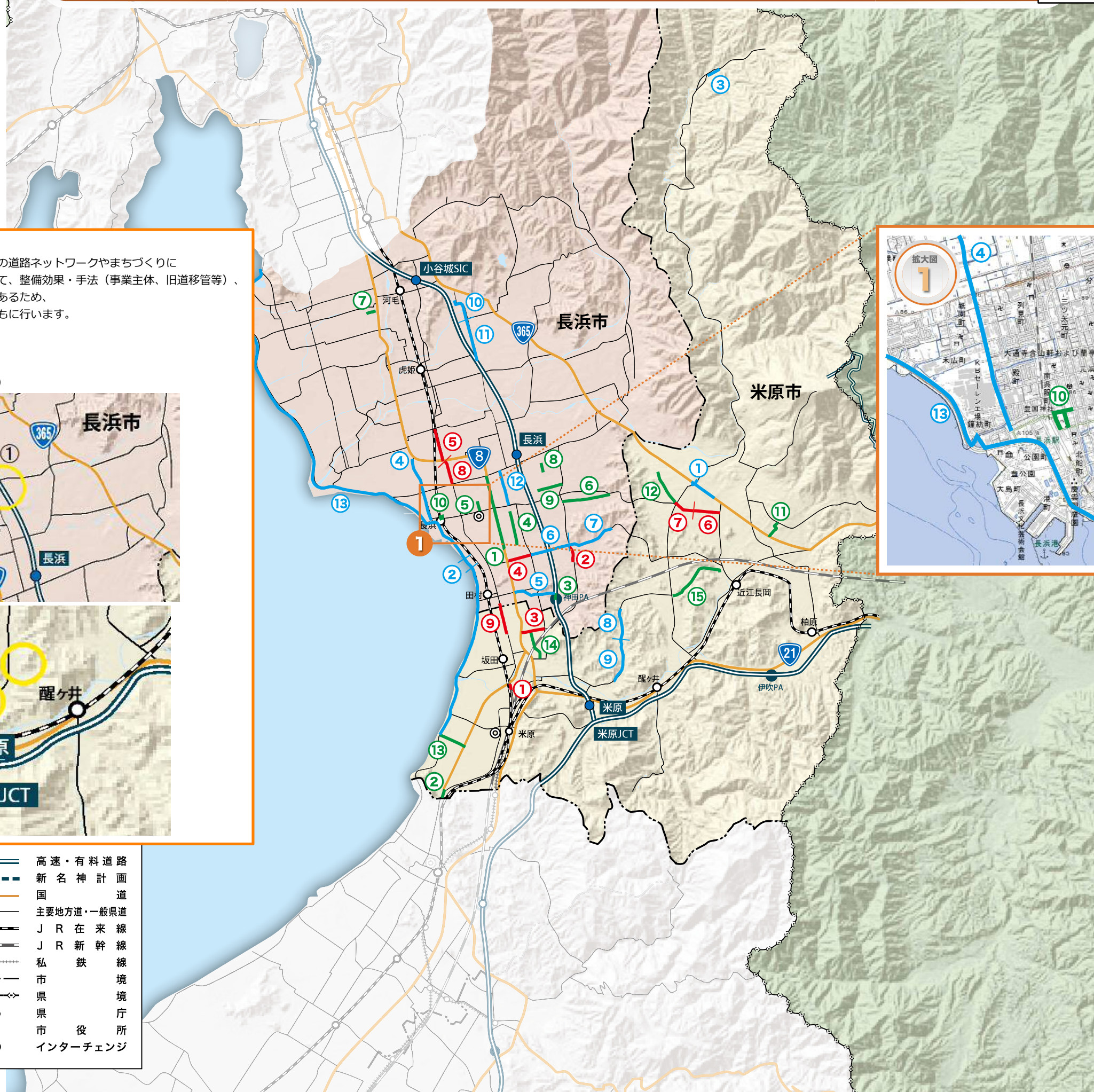
道路整備アクションプログラム2023 箇所図

土木交通・警察・企業常任委員会 2
令和5年(2023年)2月8日
土木交通部道路整備課

長浜
土木事務所

(参考)
各地域における課題の解消に向け、今後の道路ネットワークやまちづくりに必要と考えられる以下の対象路線について、整備効果・手法(事業主体、旧道移管等)、具体的なルートや構造等の検討が必要であるため、事業の必要性・優先度の整理を市町とともに進めます。

- ①(都)東野虎姫線
(長浜市酢付近~長浜市宮部町付近)
- ②【仮称】米原インターアクセス道路
(米原市能登瀬付近~米原市樋口付近)



凡例

- 拠点間ネットワーク整備事業 (Blue line with '00' in a circle)
- 拠点内道路空間整備事業 (Red line with '00' in a circle)
- その他整備事業 (Green line with '00' in a circle)
(国・NEXCO・市町・道路公社)

- 高速・有料道路 (Blue dashed line)
- 新名神計画 (Blue dashed line)
- 国道 (Orange line)
- 主要地方道・一般県道 (Black line)
- JR在来線 (Black line with cross-ticks)
- JR新幹線 (Black line with cross-ticks)
- 私鉄線 (Black line with cross-ticks)
- 境界線 (Dotted line)
- 市境界線 (Dotted line)
- 県境界線 (Dotted line)
- 庁境界線 (Dotted line)
- 市役所 (Circle with '役' character)
- インターチェンジ (Blue circle with 'IC' character)