

河川整備計画の変更原案について

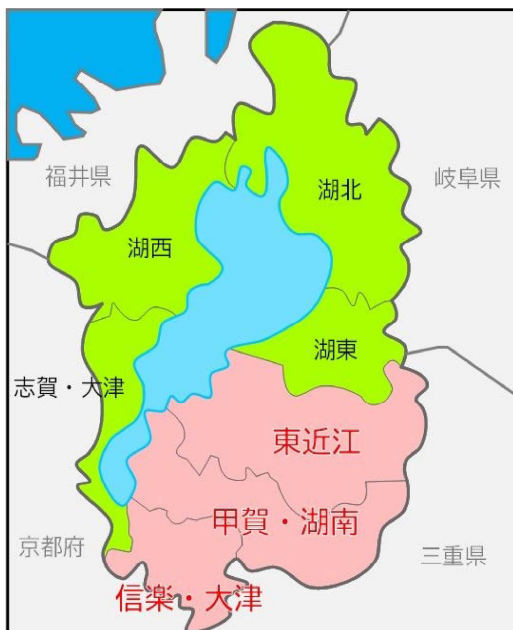
(信楽・大津圏域、甲賀・湖南圏域、東近江圏域)

本県では、県内を7つの圏域に区分し、圏域ごとに県管理河川の整備目標と概ね20年間の整備内容を定めた河川整備計画を策定しています。

その後、事業進捗状況などを踏まえ、必要に応じて計画の変更を行うこととしており、令和5年度内に、信楽・大津圏域、甲賀・湖南圏域、東近江圏域について、事業進捗等に伴う整備実施区間の延伸などの計画変更を行う予定です。

このたび、これら3圏域の河川整備計画(変更原案)についてとりまとめ、河川法に定められた手続きに着手しますので、御報告します。

河川整備計画圏域図



○策定済み圏域

東近江 (H22.7.26 変更認可)

志賀・大津 (H24.3.28 認可)

信楽・大津 (H25.3.13 認可)

湖東 (H25.12.24 認可)

甲賀・湖南 (H26.12.11 変更認可)

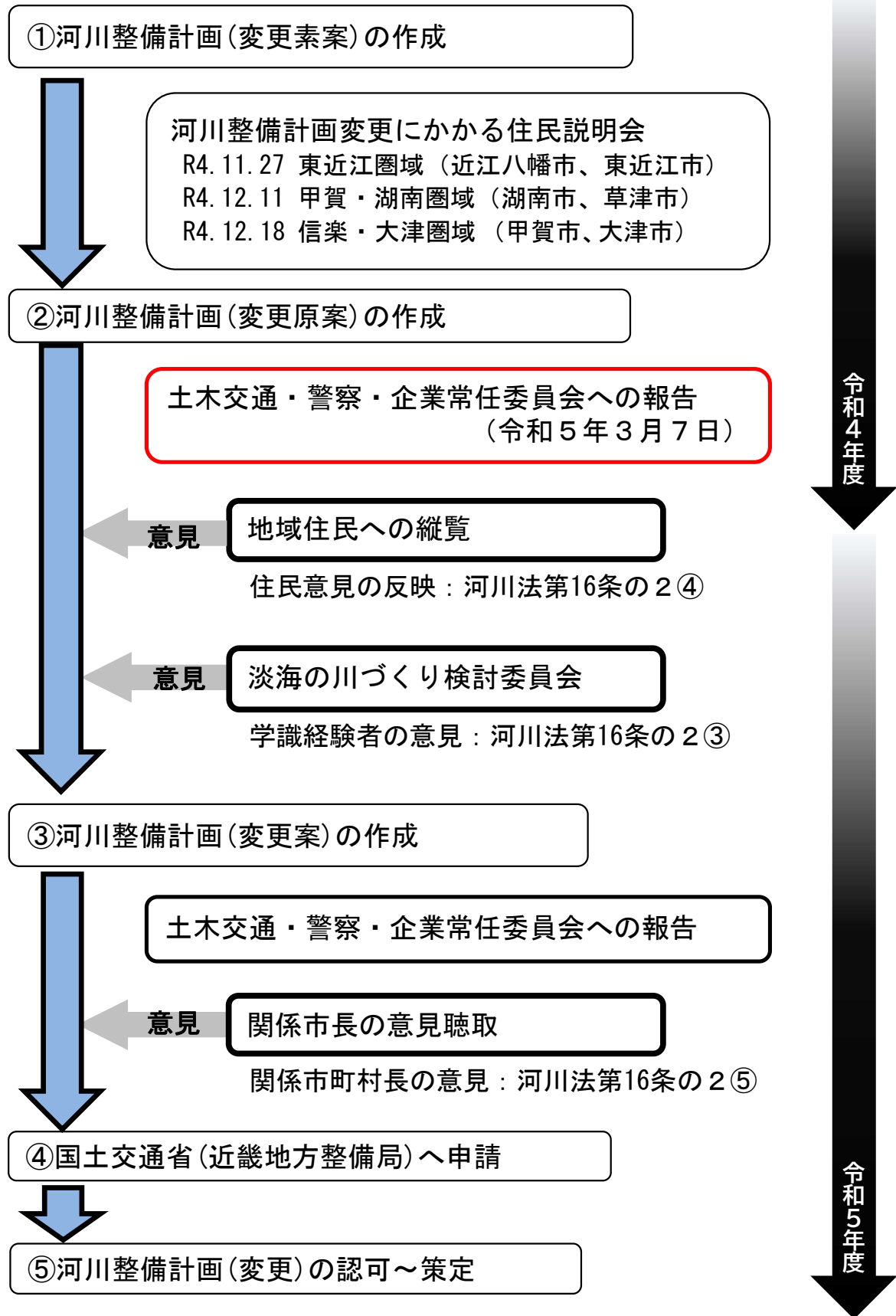
湖西 (H28.3.18 認可)

湖北 (R3.3.30 変更認可)

変更手続き中の圏域

- ・別添1：淀川水系 信楽・大津圏域河川整備計画(変更原案) 本文
- ・別添2：淀川水系 甲賀・湖南圏域河川整備計画(変更原案) 本文
- ・別添3：淀川水系 東近江圏域河川整備計画(変更原案) 本文

河川整備計画（変更）策定フロー



淀川水系 信楽・大津圏域河川整備計画（変更原案）の概要

○計画変更の主旨

信楽・大津圏域河川整備計画については、平成 25 年 3 月に認可を受け、現在、河川改修に取り組んでいるところです。

令和 3 年 8 月に国において策定された淀川水系河川整備計画（変更）において、大戸川ダム本体工事の実施が位置付けられたことから、大戸川上流区間を計画に位置付けるべく、河川整備計画を変更します。

○圏域の概要

【圏域面積】約 275km²

【関係市町】大津市、甲賀市

【管理河川数】淀川水系の一級河川 44 河川（琵琶湖を含む。）



○計画の概要

【計画対象期間】概ね 20 年間

【変更対象河川】一級河川 大戸川（上流区間）

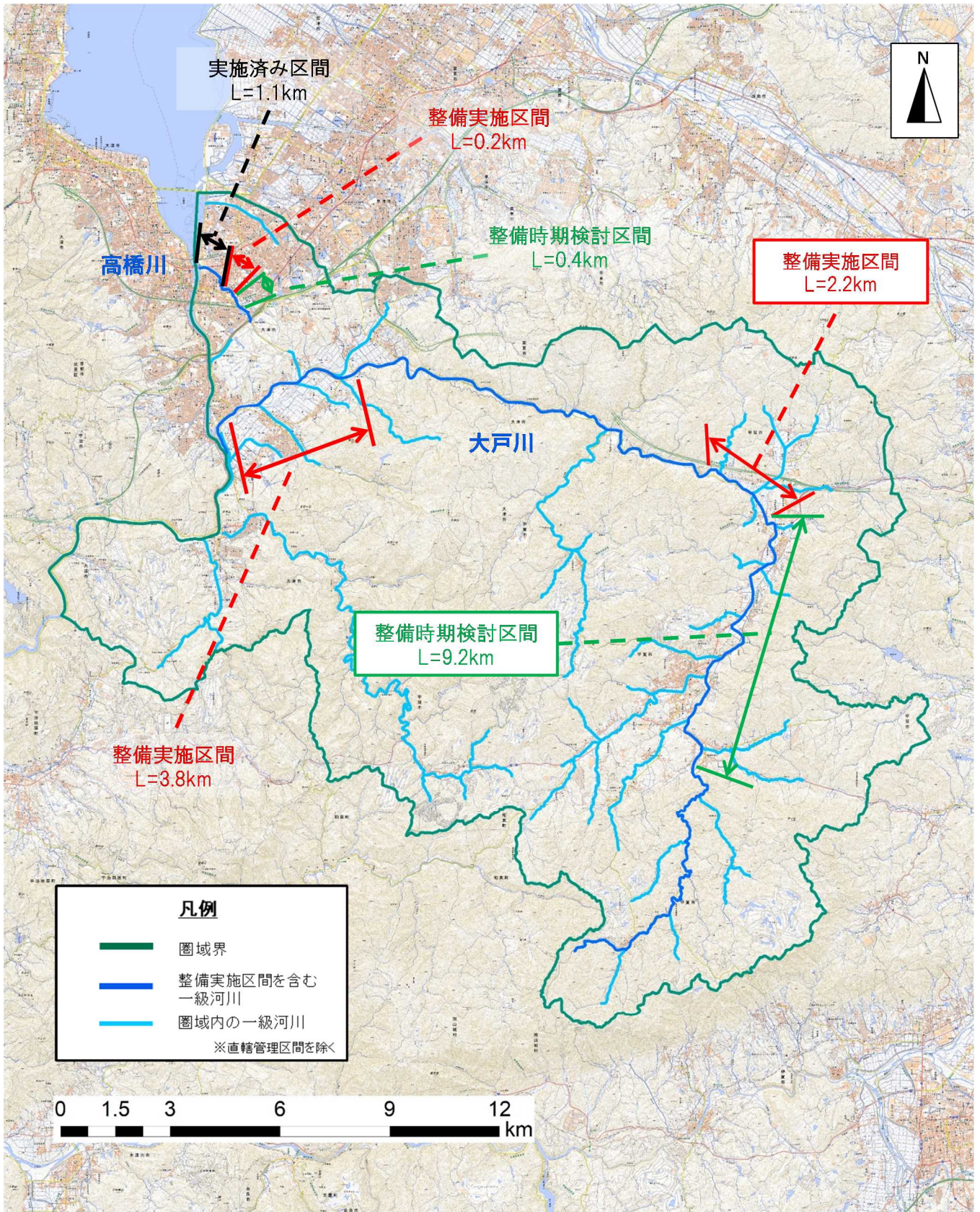
○変更計画（案）

整備実施区間の追加

整備時期検討区間の追加

河川名	区間（起点から終点まで）	当初計画		変更計画（案）	
		位置付け	延長(km)	位置付け	延長(km)
大戸川	稲津橋下流(大津市黒津五丁目)から荒戸橋下流(大津市上田上新免町)まで	整備実施	3.8	整備実施	3.8
	大鳥居発電所取水口上流(甲賀市信楽町黄瀬)から内裏野橋下流(甲賀市信楽町黄瀬)まで	—	—	整備実施	2.2
	内裏野橋上流(甲賀市信楽町黄瀬)から大戸川北流上流の床固下流(甲賀市信楽町神山)まで	—	—	整備時期検討	9.2

○信楽・大津圏域位置図（対象河川および整備区間）



整備実施区間の追加

整備時期検討区間の追加

淀川水系 甲賀・湖南圏域河川整備計画（変更原案）の概要

○計画変更の主旨

甲賀・湖南圏域河川整備計画については、平成22年11月に当初計画の認可を、また、平成26年12月に変更計画の認可を受け、現在、河川改修に取り組んでいるところです。

今回は、落合川・草津川・北川の整備進捗を図ることを目的に河川整備計画を変更します。

- ・落合川 … これまで調査検討を進めてきた起点から1.2kmを新たに整備実施区間に位置付けます。
- ・草津川 … これまで調査検討を進めてきた起点から2.5kmを新たに整備実施区間に位置付けます。
- ・北川 … 事業が進捗してきたことから、整備実施区間を0.3km延伸します。



○圏域の概要

【圏域面積】 約629km²

【関係市町】 甲賀圏域 = 甲賀市、湖南市

湖南圏域 = 草津市、守山市、栗東市、野洲市、大津市（草津川上流部の一部）

【管理河川数】 淀川水系の一級河川132河川（琵琶湖含む）

○計画の概要

【計画対象期間】 概ね20年間

【変更対象河川】 河川整備に係るもの = 一級河川 落合川、一級河川 草津川、一級河川 北川
河川浄化に係るもの = 平湖・柳平湖（事業完了）

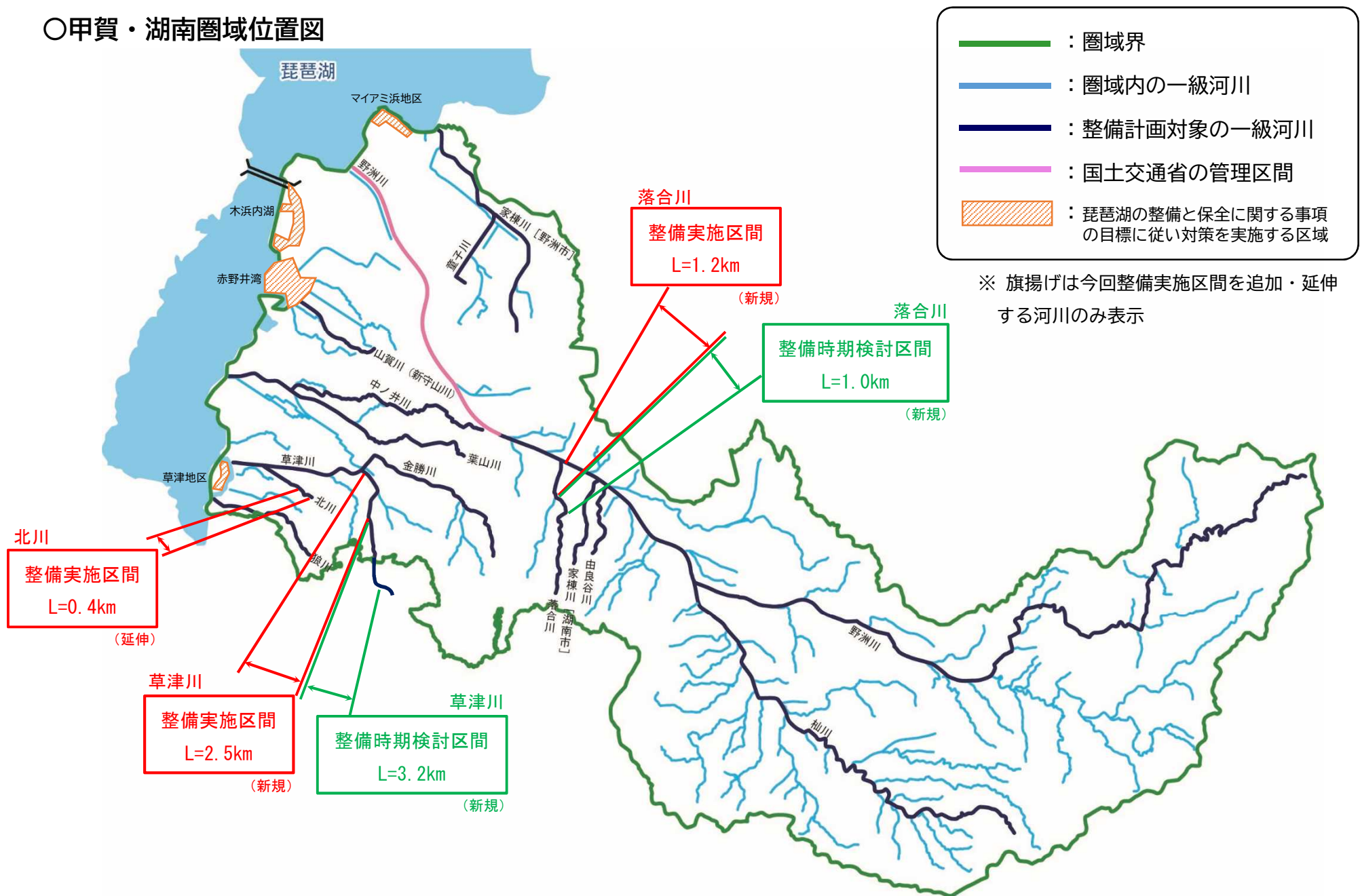
○変更計画（案）

整備実施区間の追加・延伸

整備時期検討区間の変更・追加

河川名	区間（起点から終点）	現行計画		変更計画（案）	
		位置付け	延長（km）	位置付け	延長（km）
落合川	野洲川合流点（湖南市石部口）から 湖南市柑子袋西	—	—	整備実施	1.2
	野洲川合流点（湖南市石部口）から湖南市柑子袋	調査検討	2.2	—	—
	湖南市柑子袋西から湖南市柑子袋	—	—	整備時期検討	1.0
草津川	草津市青地町から草津市岡本町、馬場町	—	—	整備実施	2.5
	草津市岡本町、馬場町から大津市上田上桐生町	—	—	整備時期検討	3.2
	草津市青地町地先から大津市上田上桐生町地先	調査検討	5.7	—	—
北川	JR琵琶湖線交差付近（草津市野路町地先） から国道1号交差付近（草津市野路町地先）	整備実施	0.3	—	—
	草津市矢倉二丁目から草津市路地六丁目	—	—	整備実施	0.4
	国道1号交差付近（草津市野路町地先）から 草津市東矢倉地先	整備時期検討	0.3	—	—

○甲賀・湖南圏域位置図



- : 圏域界
- : 圏域内の一級河川
- : 整備計画対象の一級河川
- : 国土交通省の管理区間
- : 琵琶湖の整備と保全に関する事項の目標に従い対策を実施する区域

※ 旗揚げは今回整備実施区間を追加・延伸する河川のみ表示

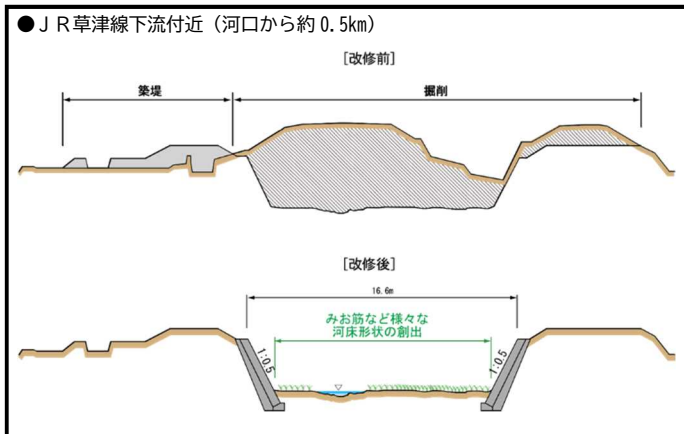
一級河川 落合川（湖南省市）

- ・ 計画規模…10年に1回程度の降雨により予想される洪水を安全に流下させることができるような改修を行います。
- ・ 計画流量…計画高水流量は落合川橋地点において $110\text{m}^3/\text{s}$
- ・ 区間延長…整備実施区間：1.2km、整備時期検討区間：1.0km

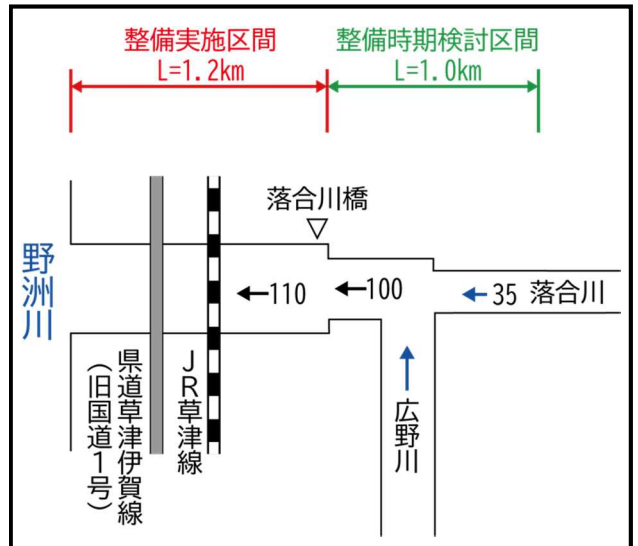
位置図



横断面図



計画流量配分図

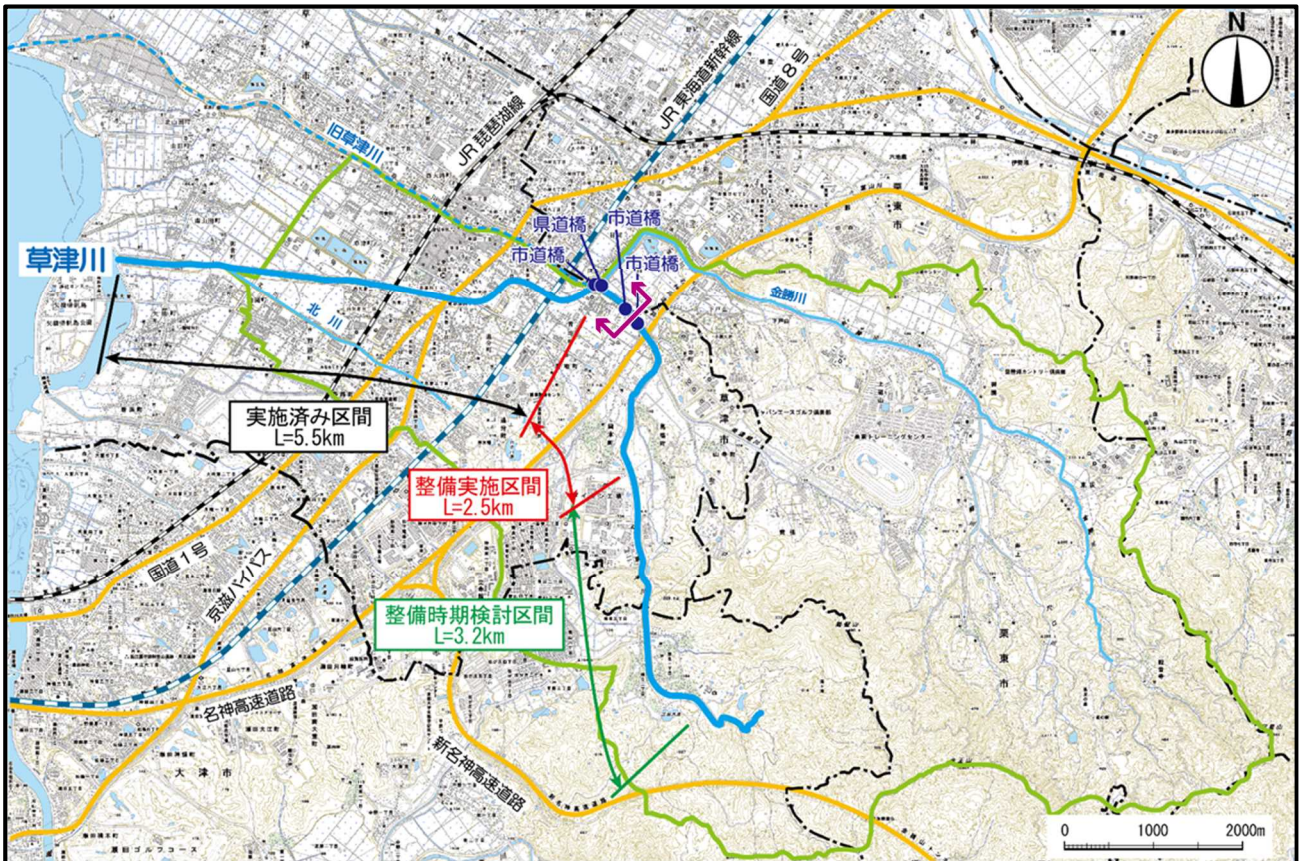


(単位：m³/s)

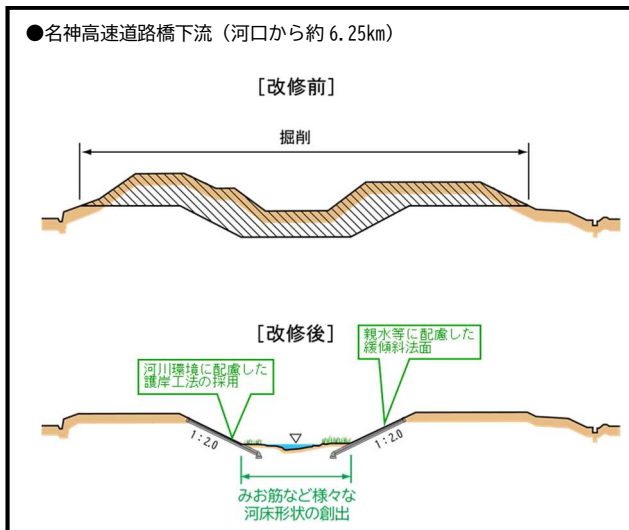
一級河川 草津川（草津市）

- ・ 計画規模…10年に1回程度の降雨により予想される洪水を安全に流下させることができるような改修を行います。
- ・ 計画流量…計画高水流量は金勝川流入地点上流において160m³/s
- ・ 区間延長…整備実施区間：2.5km、整備時期検討区間：3.2km

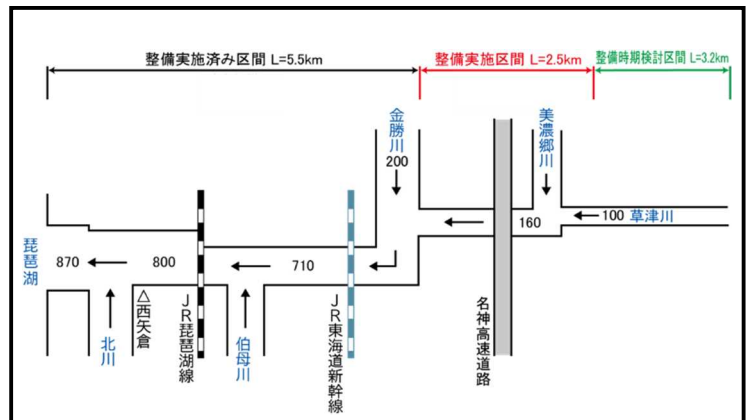
■位置図・横断面図



■横断面図



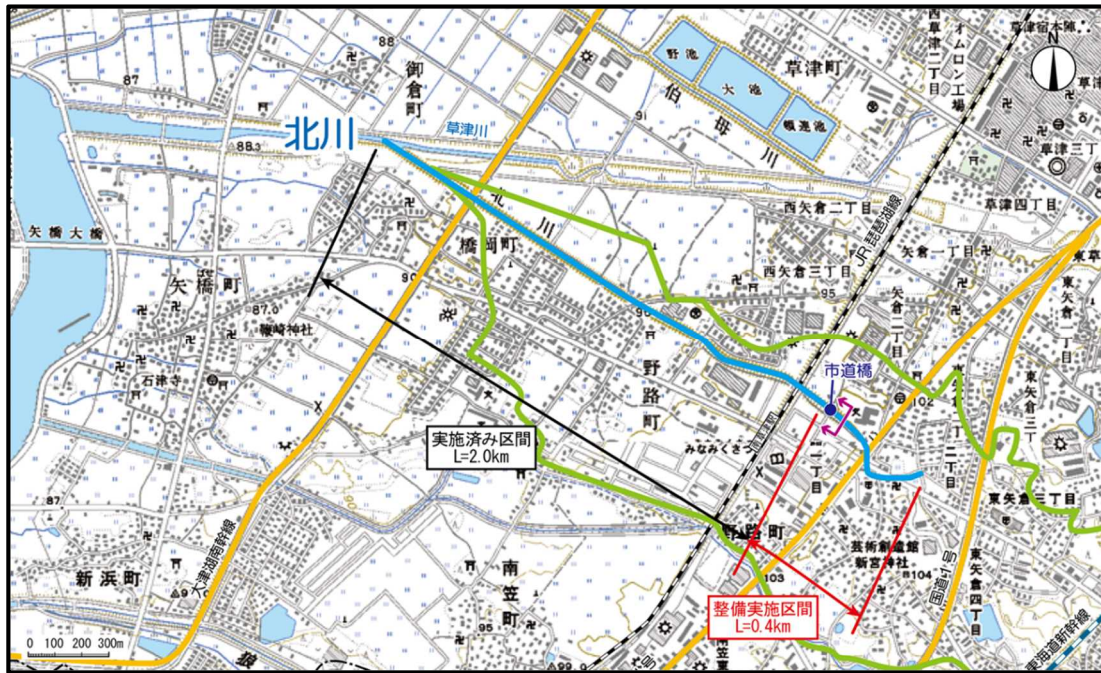
■計画流量配分図



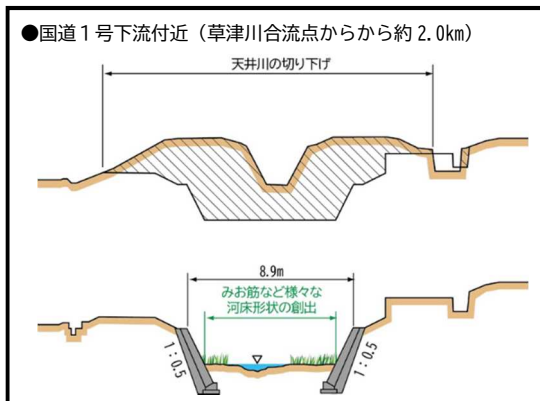
一級河川 北川（草津市）

- ・ 計画規模…10年に1回程度の降雨により予想される洪水を安全に流下させることができるような改修を行います。
- ・ 計画流量…計画高水流量はJR琵琶湖線交差点において $30\text{m}^3/\text{s}$
- ・ 区間延長…整備実施区間：0.4km

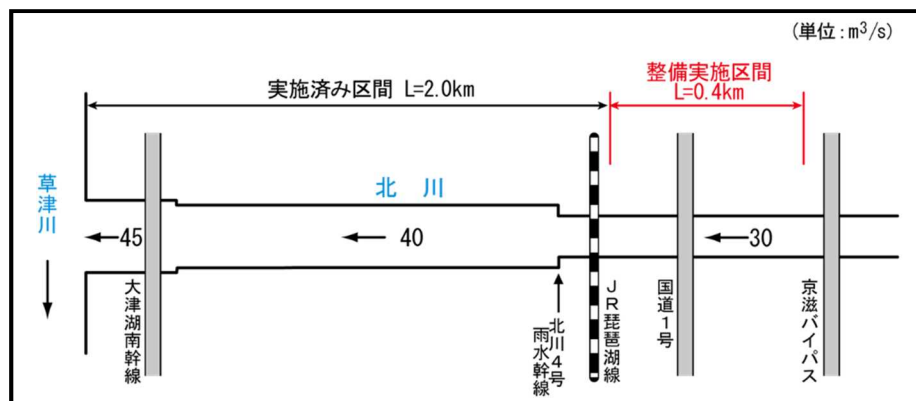
位置図



横断面図



計画流量配分図



淀川水系 東近江圏域河川整備計画（変更原案）の概要

○計画変更の主旨

東近江圏域河川整備計画については、平成 17 年 7 月に当初計画の認可を、また、平成 22 年 7 月に変更計画の認可を受け、現在、河川改修に取り組んでいるところです。

当初計画で計画的に整備を実施する河川として位置付けた日野川などにつきまして、事業が進捗してきたことから、さらなる整備進捗を図ることを目的に整備計画を変更します。



○圏域の概要

【圏域面積】 約 696km²

【関係市町】 彦根市・近江八幡市・野洲市・湖南市・東近江市・日野町・竜王町・愛荘町

【管理河川数】 淀川水系の一級河川 81 河川（琵琶湖含む）

○計画の概要

【計画対象期間】 概ね 20 年間

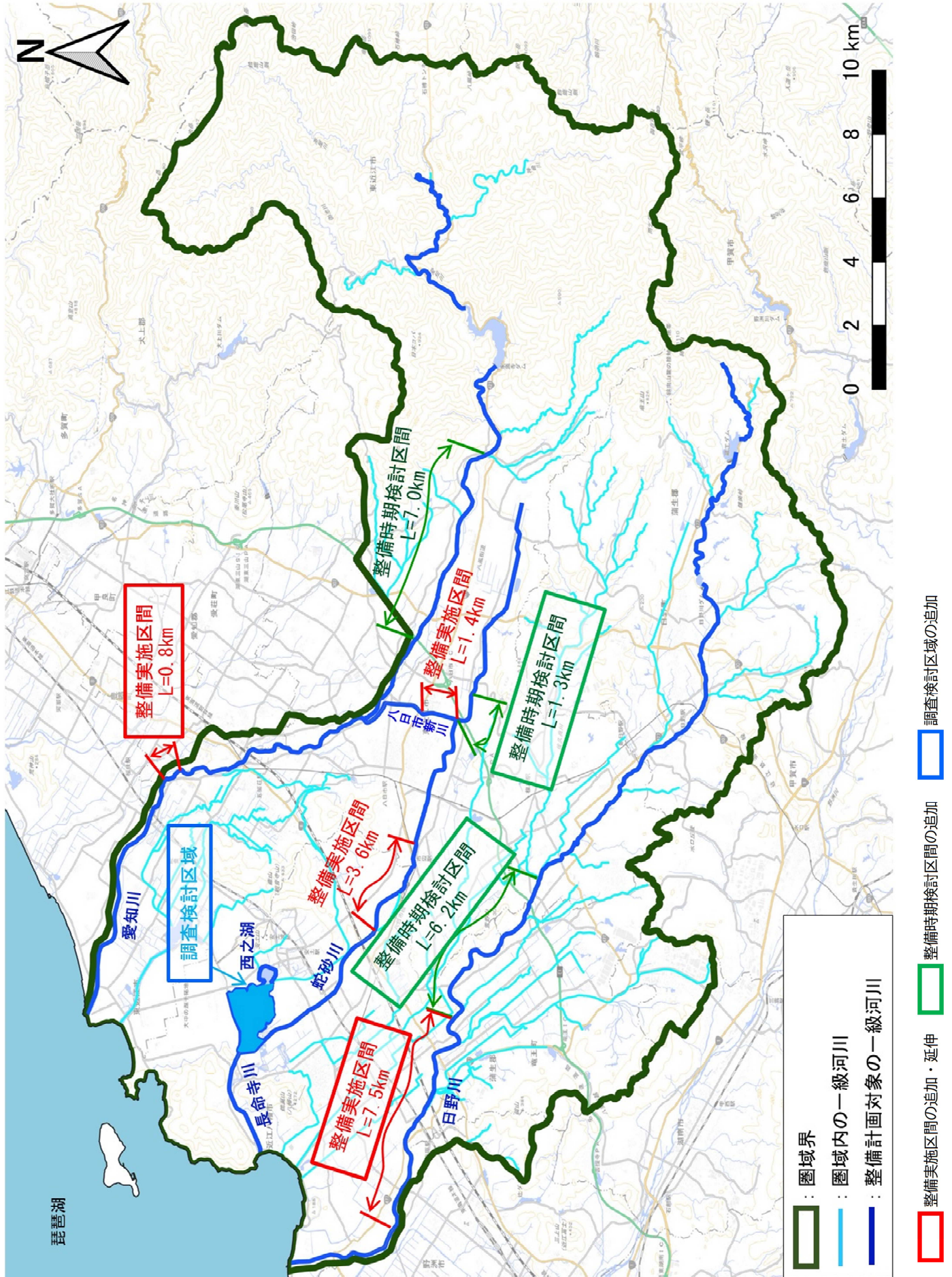
【変更対象河川】 一級河川 日野川ほか

○変更計画（案）

 整備実施区間の追加・延伸
 整備時期検討区間の追加
 調査検討区域の追加

河川名	区間（起点から終点）	現計画		変更計画（案）	
		位置付け	延長(km)	位置付け	延長(km)
愛知川	東近江市今町地先	整備実施	0.2	-	-
	不飲川合流点(愛知郡愛荘町川原地先)	-	-	整備実施	0.8
	名神高速道路(東近江市中戸町地先)から紅葉橋(東近江市永源寺高野町地先)まで	整備時期検討	7.0	整備時期検討	7.0
八日市新川	筏川支川合流点(東近江市東沖野町地先)から蛇砂川分流点(東近江市尻無町地先)まで	整備実施	3.9	整備実施	1.4
	蛇砂川分流点(東近江市尻無町地先)から池谷川合流点(東近江市尻無町地先)まで	-	-	整備時期検討	1.3
日野川	近江八幡市小田町地先から善光寺川合流点(近江八幡市安養寺町、竹町、竜王町西横関地先)まで	整備実施	6.6	-	-
	近江八幡市野村町、小田町および野洲市小南地先から近江八幡市上畑町および蒲生郡竜王町弓削地先まで	-	-	整備実施	7.5
	近江八幡市上畑町および蒲生郡竜王町弓削地先から佐久良川合流点(東近江市合戸町および宮井町地先)まで	-	-	整備時期検討	6.2
西之湖	近江八幡市安土町下豊浦地先(湾奥部)	整備実施区域	-	-	-
	近江八幡市円山町地先(本湖[湾奥部除く])	-	-	調査検討区域	-

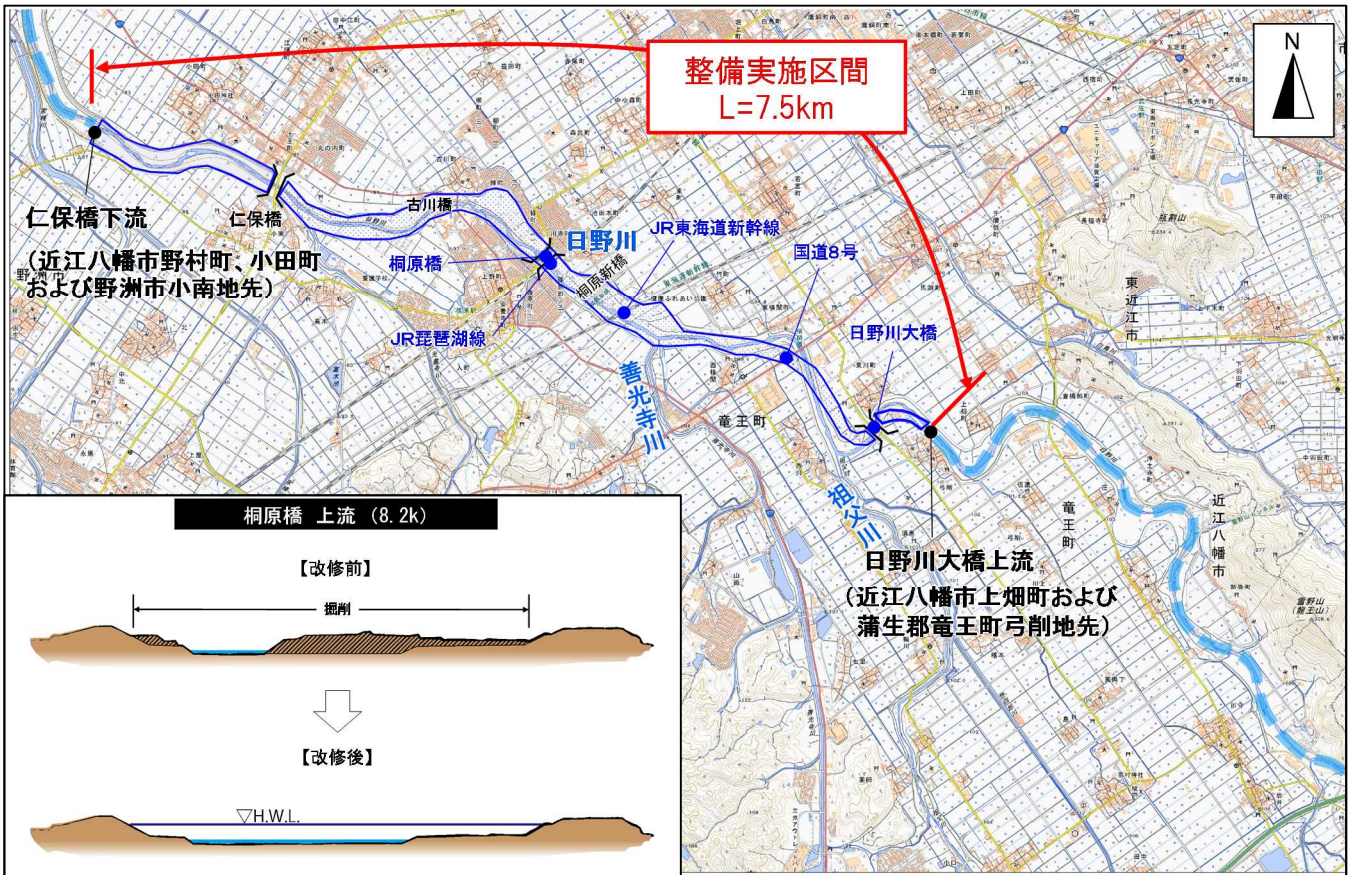
○東近江圏域位置図（対象河川および整備区間）



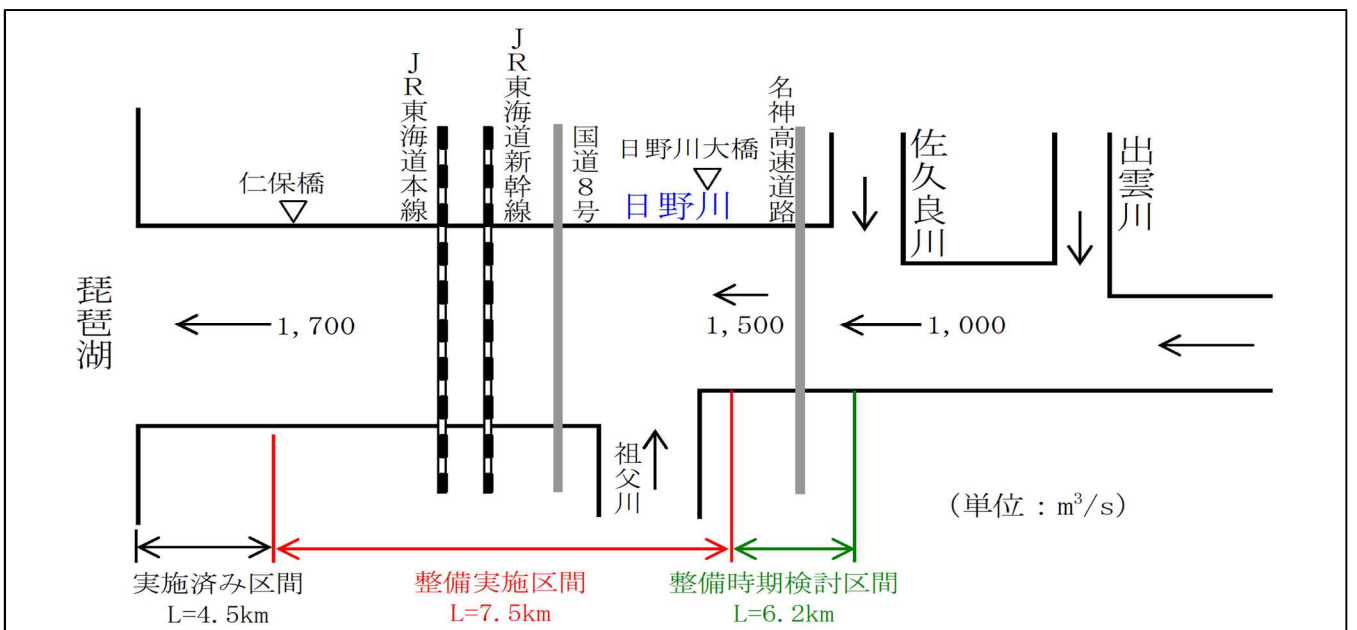
一級河川 日野川

- ・ 計画規模…50年に1回程度の降雨により予想される洪水を安全に流下させることができるような改修を行います。
- ・ 計画流量…計画高水流量は仁保橋地点において $1,700\text{m}^3/\text{s}$
- ・ 区間延長…整備実施区間：7.5km、整備時期検討区間：6.2km

■位置図・横断図（整備実施区間）



■計画流量配分図



一級河川 愛知川

- ・ 計画規模…50 年に 1 回程度の降雨により予想される洪水を安全に流下させることができるような改修を行います。
- ・ 計画流量…計画高水流量は八幡橋地点において 2,400m³/s
- ・ 区間延長…整備実施区間：0.8km、整備時期検討区間：7.0km

■位置図・横断図（整備実施区間）



■計画流量配分図

