

### 滋賀県警察の組織機構等

- 定員  
条例定員 2,619人（警察官2,312人、一般職員307人）
- 警察本部組織  
33所属（警務部8所属、生活安全部7所属、刑事部7所属、交通部6所属、警備部4所属、警察学校）
- 警察署組織  
12警察署（61交番、81駐在所）
- 令和6年度当初予算  
約329億円（うち人件費約256億円）

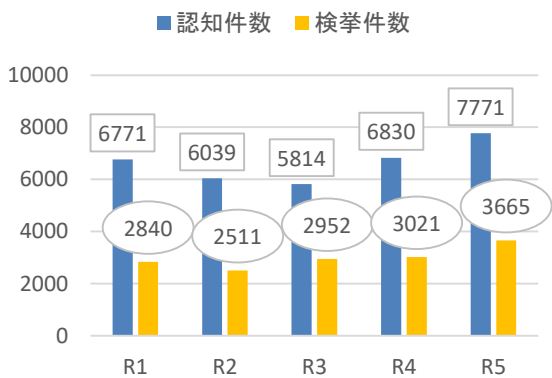


### 犯罪・事故の発生状況

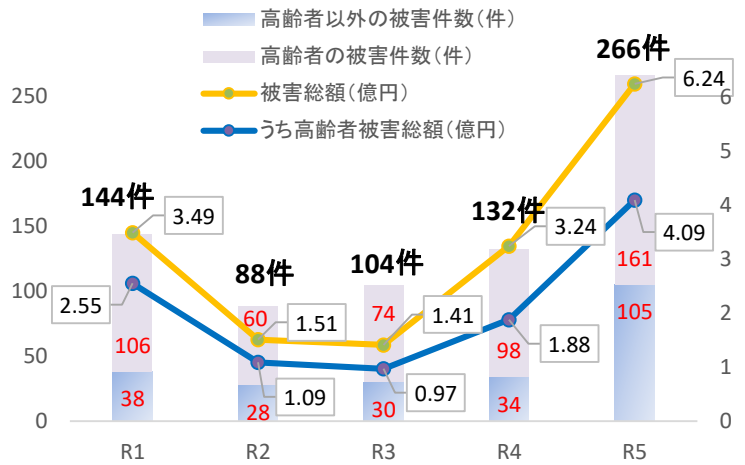
- 刑法犯認知件数  
令和5年中 7,771件（前年比 +13.8%）  
令和6年3月末 1,664件（前年比 -10.1%）
- 刑法犯検挙件数  
令和5年中 3,665件（前年比 +21.3%）  
令和6年3月末 847件（前年比 -11.4%）
- 交通事故発生件数  
令和5年中 2,767件（前年比 -3.3%）  
令和6年3月末 589件（前年比 -10.1%）

### 治安情勢の推移

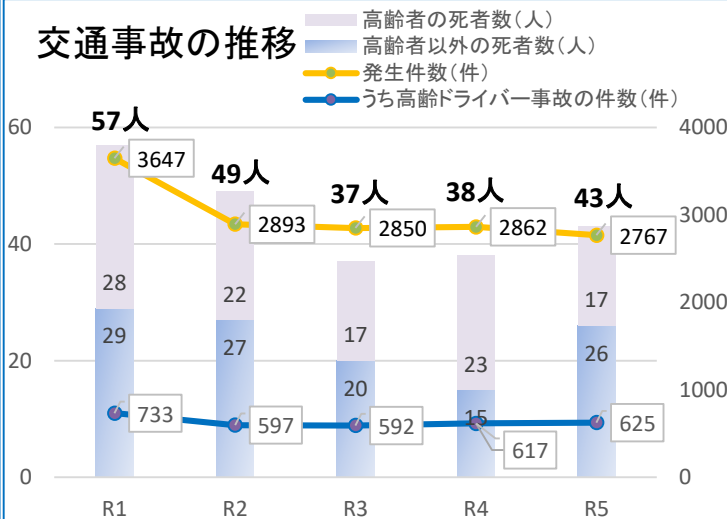
#### 刑法犯認知件数の推移



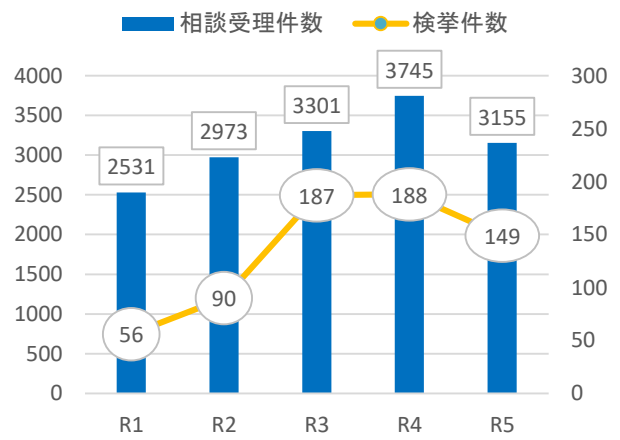
#### 特殊詐欺の推移



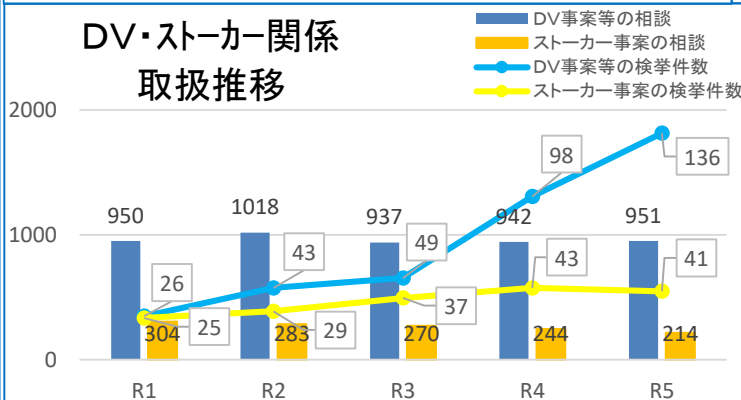
#### 交通事故の推移



#### サイバー犯罪関係取扱推移



#### DV・ストーカー関係 取扱推移



#### 児童虐待関係取扱の推移

