

## トンネル点検(重量構造物点検)の結果について

### 1 緊急点検【平成24年12月3日～7日】(H24.12.21 常任委員会で報告)

- ・対象トンネル：県管理の全トンネル(48箇所)
- ・点検方法：トンネル坑内の歩道、監査路からの目視点検

#### [点検結果]

4箇所のトンネルにおいて不具合を発見しましたが、すべて対応済です。

- ①花折トンネル(国道367号：大津市)：照明灯カバー外れ → カバー撤去済
- ②坂下トンネル(国道367号：大津市)：案内標識事故跡あり → 異常なし確認
- ③横山隧道(県道大野木志賀谷長浜線(旧道)：長浜市)

：照明灯腐食箇所あり → 撤去済

- ④片山トンネル(県道木之本長浜線：長浜市)

：照明灯腐食箇所あり → 撤去済(前回報告時は未完了)

その他トンネルについては、「異常なし」

### 2 重量構造物点検【平成24年12月12日～21日】

- ・対象トンネル：18箇所(別紙参照) ※石樽トンネルは10月に点検実施済
- ・点検方法：落下すれば通行車両に甚大な影響を及ぼす恐れのある重量構造物(ジェットファン、信号機、電光表示板など)における、高所作業車での近接目視及び打音、触診による点検

#### [点検結果]

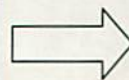
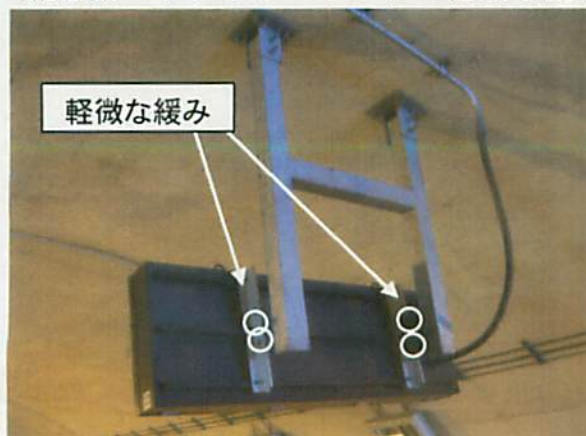
1箇所のトンネルにおいてボルトの軽微な緩みを確認しましたが、対応済みです。

- ①相谷第一トンネル(国道421号：東近江市)

電光表示板裏面取付部ボルトに軽微な緩み4箇所

→ 締め直しにて対応

(相谷第一トンネル ボルトの軽微な緩み箇所写真)





### 3 附属物点検【今年度中に実施】

- ・対象トンネル：県管理の全トンネル（48箇所）
- ・点検方法：照明灯などのトンネル附属物における、高所作業車での近接目視及び打音、触診による点検

### 4 今後の点検について

トンネル内の附属物については、日常の道路パトロール以外に年1回の定期点検を実施することとします。

(参考)点検対象重量構造物写真



ジェットファン



信号機



電光表示板



電光表示板

## (別紙)トンネル重量構造物点検結果一覧(12/10~21)

18箇所

	施設名称	完成年次	経過 年数	延長 (m)	路線名	地先名	重量構造物 調査対象 トンネル	点検対象 重量構造物	点検結果
1	奥琵琶トンネル	昭和58年	29	1155	国道303号	長浜市西浅井町黒山~マキノ町野口	○	ジェットファン	異常なし
8	牛の鼻トンネル	平成8年	16	302	国道367号	大津市葛川坂下町	○	電光表示板	異常なし
10	坂下トンネル	平成5年	19	636	国道367号	大津市葛川坂下町	○	電光表示板、信号機	異常なし
11	三雲トンネル	平成3年	21	900	草津伊賀線	甲賀郡甲西町大字三雲	○	ジェットファン、信号機	異常なし
14	佐目トンネル	平成2年	22	1045	国道306号	犬上郡多賀町佐目	○	信号機	異常なし
18	寺越トンネル	平成7年	17	611	山東本巢線	米原市曲谷	○	信号機	異常なし
19	堂屋敷トンネル	平成7年	17	468	山東本巢線	米原市曲谷	○	信号機	異常なし
25	岩熊隧道	昭和42年	45	787	国道303号	長浜市西浅井町岩熊~八田部	○	信号機	異常なし
29	水坂トンネル	昭和60年	27	798	国道303号	高島市今津町大字角川	○	信号機	異常なし
37	新横山トンネル	平成14年	10	356	大野木志賀谷長浜線	長浜市山東町菅江	○	電光表示板	異常なし
39	川合トンネル	平成13年	11	1131	国道303号	長浜市木之本町川合	○	ジェットファン、電光表示板、信号機	異常なし
40	岩熊第二トンネル	平成13年	11	796	国道303号	長浜市西浅井町岩熊~八田部	○	電光表示板、信号機	異常なし
41	裏白トンネル(1号)	平成11年	13	275	国道307号	甲賀市信楽町下朝宮	○	電光表示板、信号機	異常なし
42	裏白トンネル(2号)	平成11年	13	224	国道307号	甲賀市信楽町下朝宮	○	電光表示板、信号機	異常なし
43	富川トンネル	平成18年	6	852	国道422号	甲賀市信楽町下朝宮	○	信号機	異常なし
46	途中トンネル	昭和63年	24	387	国道367号	大津市伊香立途中町	○	電光表示板	異常なし
47	相谷第一トンネル	平成18年	6	154	国道421号	東近江市永源寺相谷	○	電光表示板	ボルト緩み4箇所 →締め直し
48	石樽トンネル	平成23年	1	4157	国道421号	東近江市黄和田町	○	ジェットファン	異常なし ※10月点検済

## (参考) 県管理トンネル一覧

	施設名称	完成年次	経過 年数	延長 (m)	路線名	地先名
1	奥琵琶トンネル	昭和58年	29	1155	国道303号	長浜市西浅井町黒山～マキノ町野口
2	寒風トンネル	昭和42年	45	258	国道303号	高島市今津町大字杉山
3	鞍掛トンネル	昭和49年	38	745	国道306号	犬上郡多賀町大君ヶ畑
4	花折トンネル	昭和50年	37	73	国道367号	大津市伊香立途中町
5	武平トンネル	平成3年	21	325	国道477号	甲賀市土山町
6	片山トンネル	昭和54年	33	320	木之本長浜線	長浜市高月町熊野～片山
7	宮川隧道	平成5年	19	16	南郷桐生草津線	大津市上田上新免町
8	牛の鼻トンネル	平成8年	16	302	国道367号	大津市葛川坂下町
9	行者山トンネル	平成8年	16	180	国道367号	大津市葛川坂下町
10	坂下トンネル	平成5年	19	638	国道367号	大津市葛川坂下町
11	三雲トンネル	平成3年	21	900	草津伊賀線	甲賀郡甲西町大字三雲
12	佐目隧道	昭和43年	44	85	国道421号	東近江市永源寺佐目
13	蔵王隧道	昭和60年	27	188	国道477号	蒲生郡日野町蔵王
14	佐目トンネル	平成2年	22	1045	国道306号	犬上郡多賀町佐目
15	横山隧道	大正12年	89	164	大野木志賀谷長浜線	長浜市山東町菅江
16	観音坂隧道	昭和8年	79	321	間田長浜線	長浜市山東町朝日
17	谷坂隧道	昭和10年	77	300	郷野湖北線	長浜市浅井町郷野
18	寺越トンネル	平成7年	17	611	山東本巣線	米原市曲谷
19	堂屋敷トンネル	平成7年	17	468	山東本巣線	米原市曲谷
20	柳ヶ瀬トンネル	明治17年	128	1377	敦賀柳ヶ瀬線	長浜市余呉町柳ヶ瀬
21	杉本隧道	大正7年	94	310	杉本余呉線	長浜市木之本町杉本～余呉町橋本
22	新アツ鳥坂トンネル	平成8年	16	382	国道303号	長浜市木之本町川合～木之本
23	城山トンネル	平成9年	15	100	国道303号	長浜市木之本町広瀬～田部
24	アツトリ隧道	昭和7年	80	64	国道303号	長浜市木之本町川合～田部
25	岩熊隧道	昭和42年	45	787	国道303号	長浜市西浅井町岩熊～八田部
26	賤ヶ岳隧道	昭和2年	85	382	飯浦大音線	長浜市木之本町山梨子～大音
27	百瀬川トンネル	大正12年	89	38	小荒地牧野沢線	高島市マキノ町大字沢
28	沢隧道	昭和37年	50	135	市場野田鴨線	高島市朽木宮前
29	水坂トンネル	昭和60年	27	798	国道303号	高島市今津町大字角川
30	大崎第五号隧道	昭和11年	76	80	西浅井マキノ線	高島市マキノ町海津
31	大崎第四隧道	昭和11年	76	55	西浅井マキノ線	高島市マキノ町海津
32	大崎第三隧道	昭和11年	76	58	西浅井マキノ線	高島市マキノ町海津
33	大崎第二隧道	昭和11年	76	56	西浅井マキノ線	高島市マキノ町海津
34	大崎第一隧道	昭和11年	76	222	西浅井マキノ線	高島市マキノ町海津
35	箕川トンネル	平成10年	14	100	多賀永源寺線	東近江市永源寺箕川
36	百瀬川トンネル (歩道)	昭和48年	39	52	小荒地牧野沢線	高島市マキノ町大字沢
37	新横山トンネル	平成14年	10	356	大野木志賀谷長浜線	長浜市山東町菅江
38	金居原トンネル	平成14年	10	307	国道303号	長浜市木之本町金居原
39	川合トンネル	平成13年	11	1131	国道303号	長浜市木之本町川合
40	岩熊第二トンネル	平成13年	11	796	国道303号	長浜市西浅井町岩熊～八田部
41	裏白トンネル(1号)	平成11年	13	275	国道307号	甲賀市信楽町下朝宮
42	裏白トンネル(2号)	平成11年	13	224	国道307号	甲賀市信楽町下朝宮
43	富川トンネル	平成18年	6	852	国道422号	甲賀市信楽町下朝宮
44	七々頭トンネル	平成12年	12	101	中之河内木之本線	長浜市余呉町菅並
45	明神トンネル	平成10年	14	104	中之河内木之本線	長浜市余呉町菅並
46	途中トンネル	昭和63年	24	387	国道367号	大津市伊香立途中町
47	相谷第一トンネル	平成18年	6	154	国道421号	東近江市永源寺相谷
48	石樽トンネル	平成23年	1	4157	国道421号	東近江市黄和田町