

水質試験棟の概要について

1 工事内容

- (1) 規模・構造 鉄筋コンクリート地上2階建て
- (2) 面積 延べ床面積 約1,116㎡
- (3) 設計 平成23年度 建築課へ委託
請負者；(株)岩佐建築設計事務所 13,020千円
- (4) 工事
- ① 建築工事 (株)ヤマタケ創建 297,780千円
(液状化対策、杭工事、本体工事、付帯工事など)
平成24年12月25日 ~ 平成25年12月16日まで
 - ② 建築電気設備工事 川一電機(株) 42,714千円
(照明設備、自動火災報知設備など)
平成25年1月31日 ~ 平成25年12月16日まで
 - ③ 建築機械設備工事 (株)藤尾設備工業所 43,000千円
(給排水衛生設備、換気設備など)
平成25年2月6日 ~ 平成25年12月16日まで
- (5) 今後の予定
- ① 空調設備その他工事 平成25年度第1四半期発注予定
(空気調和設備、特殊ガス設備)
 - ② 水質試験棟移転作業委託 平成25年度第3四半期発注予定
(検査機器、備品など)

2 配置

- (1) 1階 イオンクロマトグラフ分析室、一般機器分析室、第1試料保管室、臭気試験室、水質検査室 他
- (2) 2階 第1, 2細菌検査室、細菌試験準備室、第2試料保管室、金属分析室、第1ガスクロマトグラフ質量分析室 他

3 特記仕様(環境への配慮事項)

- (1) 窓 複層ガラス
- (2) 照明器具 Wエコ 環境配慮型照明器具
※ Wエコとは(省エネ、省資源型照明器具)
- (3) 空調設備 給排気熱交換システム

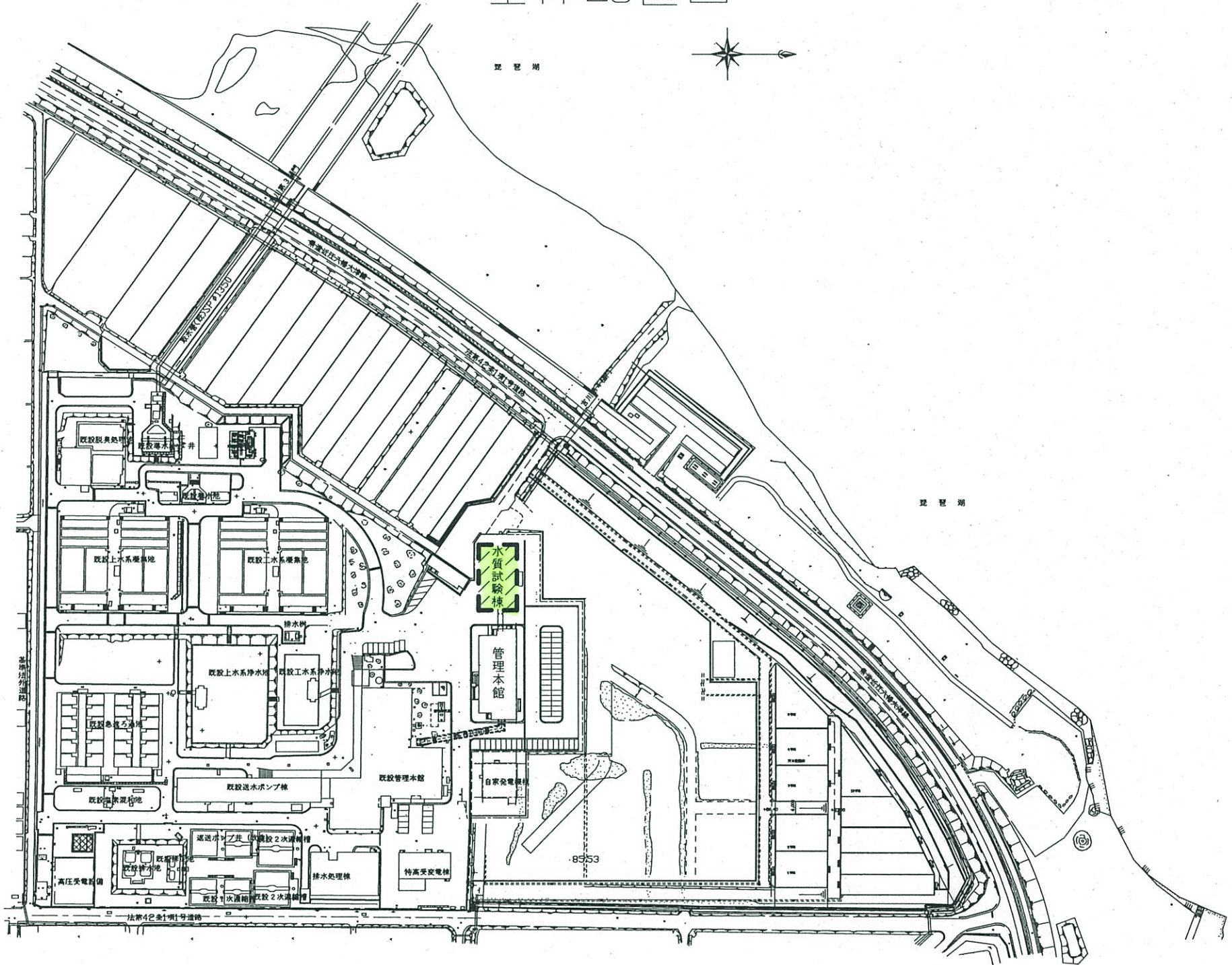
全体配置図

琵琶湖

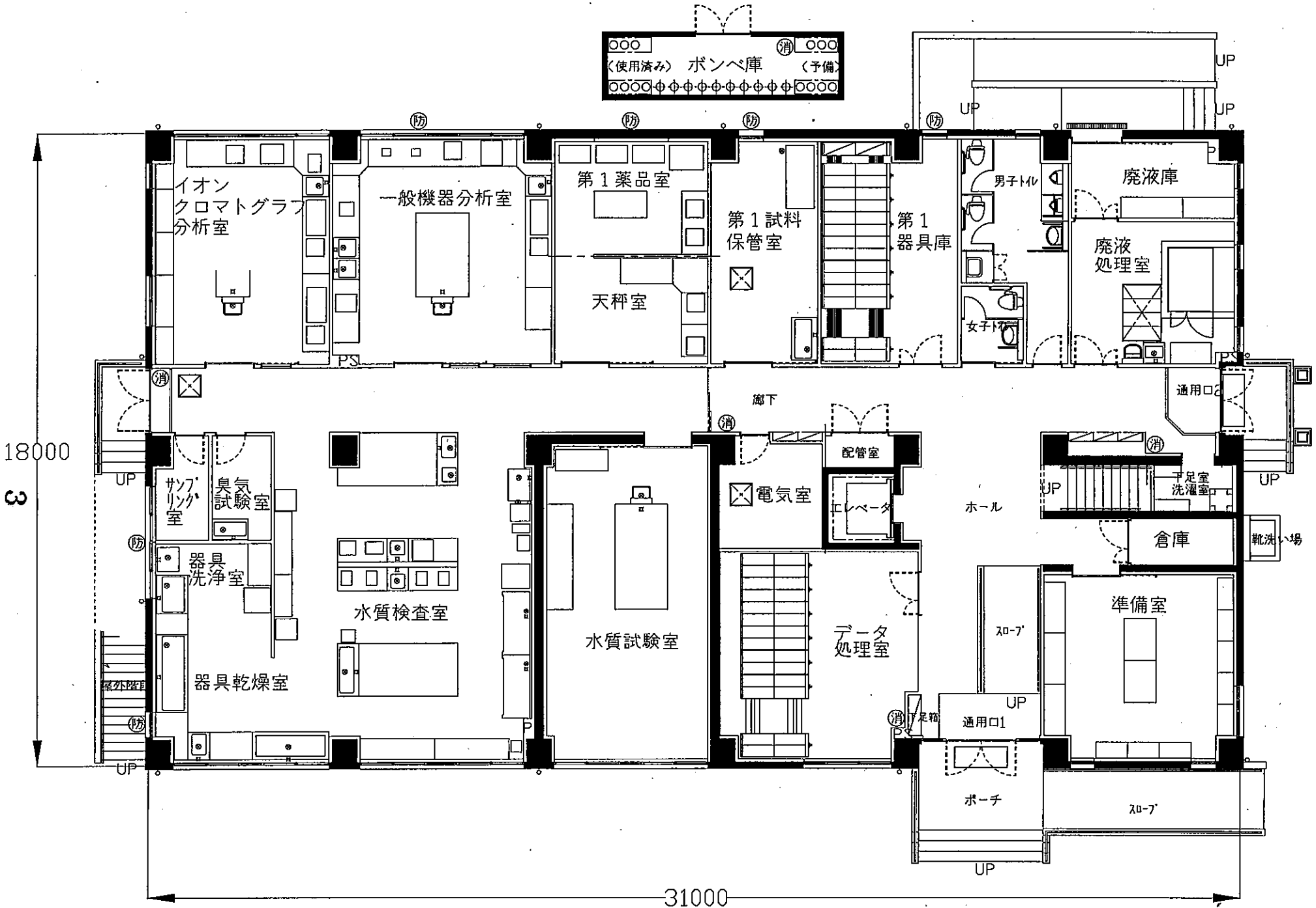


琵琶湖

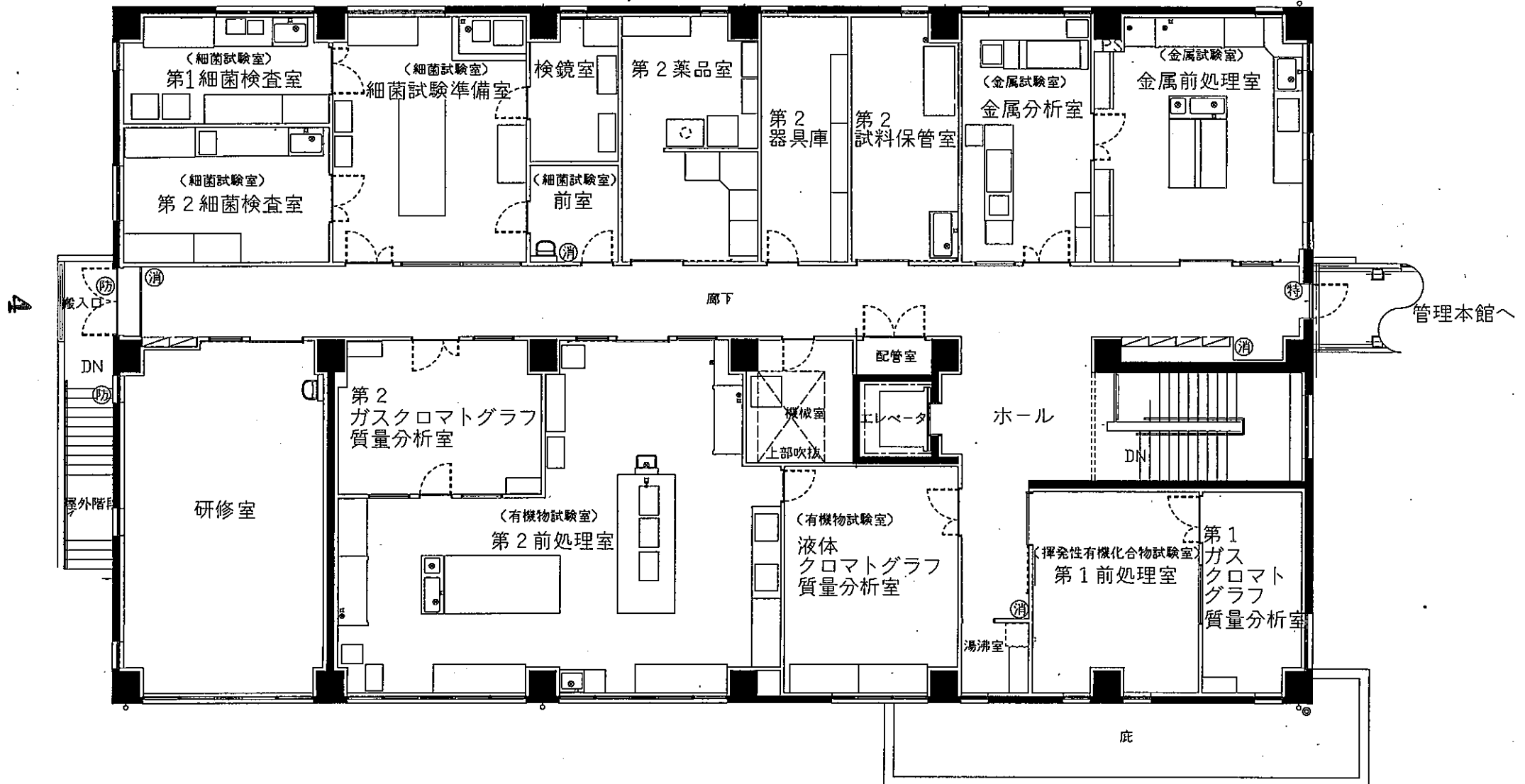
2



水質試験棟 1F 平面図



水質試験棟 2F 平面図



水質試験棟

5

