

橋梁長寿命化修繕計画による対策橋梁について

1 橋梁長寿命化修繕計画とは

県では 15m 以上の橋梁 742 橋を管理していますが、既に建設後 50 年を経過する高齢化橋梁は 61 橋（平成 23 年度末時点）で全体の 8%ですが、20 年後には 361 橋、全体の 49%となり、橋梁の高齢化が急速に進行します。

このような背景から、今後増大が見込まれる橋梁の修繕に要する費用に対し、可能な限りのコスト縮減への取り組みが不可欠となります。

橋梁長寿命化修繕計画の考え方として、これまでの損傷が現れてからの対症療法的な修繕ではなく、劣化や損傷が顕在化する前に計画的・効率的に修繕する予防保全の考え方にに基づき、平成 23 年 9 月に策定しました。

2 平成 24～33 年度（10 年間）に対策を予定している橋梁について

点検結果に基づく橋梁の健全度に加え、橋梁の重要度を考慮したうえで、平成 24～33 年度（10 年間）に対策を予定している県管理の 15m 以上橋梁は 203 橋です。

優先度の考え方



[橋梁の健全度]

点検結果（簡易点検、詳細点検）により得られた損傷判定を用いて、橋梁部材ごとの健全度を将来の劣化を予測したうえで評価

[橋梁の重要度]

対外的な影響：剥離剥落などによる、路下利用者に対する被害

⇒路下条件（鉄道・高速道路、一般道、歩道・駐車場、その他）

社会的な影響：修繕工事实施に伴う通行規制などによる影響

⇒緊急輸送道路、総交通量、大型車交通量、橋長、特殊橋梁

県管理の 15m 以上の橋梁については、5 年に 1 回の頻度で定期点検（簡易、詳細）を実施し、一部橋梁については、当計画に基づき修繕に着手しています。

今後は、定期点検が再度 1 巡する平成 28 年度に、定期点検の結果を踏まえたうえで、当計画を時点修正する予定です。

なお、詳細調査の結果や橋梁改築計画等により、対策予定時期が変更となる場合があります。

<対策予定橋梁の写真>

○家棟川大橋 ((一) 近江八幡大津線：野洲市安治)



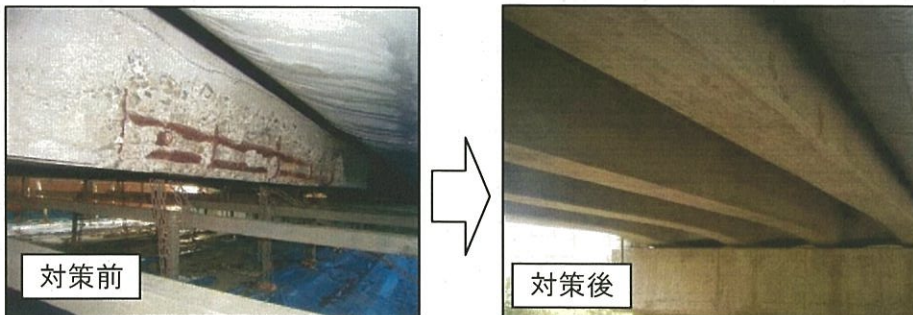
○犬上大橋 ((一) 甲良多賀線：犬上郡甲良町小川原)



<対策済橋梁の写真>

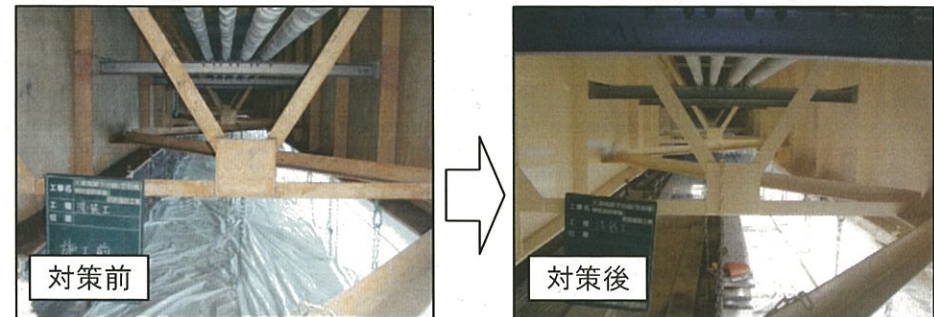
○箕浦橋 ((一) 能登瀬岩脇線：米原市箕浦)

【主桁断面修復】



○笠取橋 ((主) 大津南郷宇治線：大津市石山外畑町)

【桁塗装塗替】



滋賀県橋梁長寿命化修繕計画（平成23年9月策定）による平成24～33年度（10年間）対策予定橋梁一覧

【考え方】

滋賀県では15m以上の橋梁について、5年に1回の頻度で定期点検（簡易、詳細）を実施しています。

点検結果に基づく橋梁の健全度に加え、橋梁の重要度を考慮したうえで、平成24～33年度（10年間）に対策を予定している橋梁は203橋あり、以下のとおりです。

なお、詳細調査の結果や橋梁改築計画等により、対策予定時期が変更となる場合があります。

（橋梁の健全度）

点検結果（簡易点検、詳細点検）により得られた損傷判定を用いて、橋梁部材ごとの健全度を将来の劣化を予測したうえで評価

（橋梁の重要度）

- 対外的な影響：剥離剥落などによる、路下利用者に対する被害
 ⇒路下条件（鉄道・高速道路、一般道、歩道・駐車場、その他）
 社会的な影響：修繕工事実施に伴う通行規制などによる影響
 ⇒緊急輸送道路、総交通量、大型車交通量、橋長、特殊橋梁

番号	橋梁名	土木事務所	道路種別	路線名	所在地	橋長(m)	架設年次	供用年数(H23年度末時点)	対策予定時期(橋梁各部材ごと)		備考
									前期 H24～28	後期 H29～33	
1	途中大橋	大津	一般国道	367号	大津市伊香立途中町	148.5	昭和62	25		○	
2	月の木橋	大津	一般国道	367号	大津市葛川坂下町	68.0	平成7	17		○	
3	坂下橋	大津	一般国道	367号	大津市葛川坂下町	66.0	平成5	19		○	
4	月見橋	大津	一般国道	422号	大津市堂谷町	27.1	平成12	12		○	
5	瀬田唐橋	大津	主要地方道	大津能登川長浜線	大津市唐橋町	172.0	昭和54	33		○	
6	瀬田唐橋小橋	大津	主要地方道	大津能登川長浜線	大津市唐橋町	51.8	昭和54	33		○	
7	山手橋	大津	主要地方道	大津能登川長浜線	大津市瀬田大江町	140.9	昭和62	25	○	○	
8	笠取橋	大津	主要地方道	大津南郷宇治線	大津市石山外畑町	50.2	昭和39	48	○		
9	大戸川橋(下流)	大津	主要地方道	栗東信楽線	大津市上田上大鳥居町	23.8	昭和13	74	○		
10	黒津橋	大津	主要地方道	瀬田大石東線	大津市田上黒津町	78.2	昭和60	27	○		
11	新小山川橋	大津	主要地方道	瀬田大石東線	大津市太子	26.5	昭和55	32		○	
12	赤塚橋	大津	主要地方道	伊香立浜大津線	大津市六太	52.5	平成5	19		○	
13	多羅川橋	大津	一般県道	千町石山寺辺線	大津市石山寺	16.0	昭和63	24		○	
14	天神川橋	大津	一般県道	南郷桐生草津線	大津市田上枝町	34.4	昭和39	48	○		
15	荒戸橋	大津	一般県道	南郷桐生草津線	大津市中野町	63.4	昭和30	57	○		
16	滝川橋	大津	一般県道	北小松大物線	大津市北小松	22.2	昭和56	31	○		H24完了
17	明火橋	大津	一般県道	仰木本堅田線	大津市衣川町	37.0	昭和49	38	○		H24完了
18	イン谷橋	大津	一般県道	比良山線	大津市北比良	20.0	昭和25	62	○		
19	新和運川橋	大津	一般県道	高島大津線	大津市今宿	30.7	昭和55	32		○	
20	瀬田浦橋	大津	一般県道	近江八幡大津線	大津市玉野浦	16.0	昭和38	49		○	
21	高砂橋	大津	一般県道	近江八幡大津線	大津市玉野浦	16.2	昭和38	49		○	
22	坂尻橋	大津	一般県道	麻生古屋梅ノ木線	大津市葛川梅ノ木町	27.8	昭和27	60	○		
23	火狭橋	大津	一般県道	麻生古屋梅ノ木線	大津市葛川梅ノ木町	30.5	昭和34	53	○		
24	園分橋	大津	一般県道	醍醐大津線	大津市園分	39.4	昭和38	49	○	○	
25	大石川橋	大津	一般県道	宇治田原大石東線	大津市大石龍門	18.4	昭和63	24		○	
26	幸浜大橋	南部	一般国道	477号	守山市小浜町	326.7	昭和48	39		○	
27	野田橋	南部	一般国道	477号	野洲市野田	72.5	昭和58	29	○		
28	渋川跨線橋(上り線)	南部	主要地方道	大津能登川長浜線	草津市渋川	340.5	昭和53	34	○		
29	渋川跨線橋(上下線一体)	南部	主要地方道	大津能登川長浜線	草津市渋川	340.5	平成10	14	○		
30	久野部跨線橋	南部	主要地方道	大津能登川長浜線	野洲市久野部	108.8	昭和46	41		○	
31	野洲川橋	南部	主要地方道	大津能登川長浜線	野洲市野洲	417.2	昭和48	39		○	
32	新家棟川橋	南部	主要地方道	大津能登川長浜線	野洲市北	42.3	昭和48	39	○	○	

番号	橋梁名	土木事務所	道路種別	路線名	所在地	橋長(m)	架設年次	供用年数(H23年度末時点)	対策予定時期(橋梁各部材ごと)		備考
									前期 H24~28	後期 H29~33	
33	近江富士大橋	南部	主要地方道	大津能登川長浜線	野洲市野洲	417.2	平成7	17		○	
34	葉山川橋	南部	主要地方道	大津能登川長浜線	草津市西茨川	28.1	昭和56	31		○	
35	金勝川橋	南部	主要地方道	栗東信楽線	栗東市御園	20.9	昭和43	44	○		
36	新相田橋	南部	主要地方道	栗東信楽線	栗東市御園	35.8	昭和50	37	○		
37	草津川橋	南部	主要地方道	大津守山近江八幡線	草津市北山田町	37.8	昭和30	57	○		
38	子守橋	南部	主要地方道	大津守山近江八幡線	草津市御倉町	103.1	昭和59	28		○	
39	上鉤跨線橋	南部	主要地方道	栗東志那中線	栗東市上鉤	141.4	昭和54	33		○	
40	石原跨線橋	南部	主要地方道	栗東志那中線	栗東市苅原	185.7	平成4	20	○		
41	川原橋	南部	主要地方道	草津守山線	草津市川原町	32.8	昭和46	41	○	○	
42	天満橋	南部	主要地方道	草津守山線	草津市上笠町	24.5	昭和52	35	○		
43	草津跨線橋	南部	一般県道	山田草津線	草津市西草津	250.0	昭和46	41		○	
44	千代跨線橋	南部	一般県道	片岡栗東線	守山市勝部	160.0	昭和56	31	○		
45	稲荷大橋	南部	一般県道	幸津川服部線	守山市幸津川町	326.7	昭和51	36	○	○	
46	新葉山川橋	南部	一般県道	近江八幡大津線	草津市志那町	51.4	昭和59	28	○	○	
47	帰帆南橋	南部	一般県道	近江八幡大津線	草津市新浜町	255.5	昭和59	28	○	○	
48	中洲大橋	南部	一般県道	近江八幡大津線	守山市幸津川町	326.7	昭和54	33		○	
49	木ノ浜橋	南部	一般県道	近江八幡大津線	守山市木浜町	20.0	昭和40	47		○	
50	家棟川大橋	南部	一般県道	近江八幡大津線	野洲市安治	75.3	昭和55	32	○	○	
51	吉川港大橋	南部	一般県道	近江八幡大津線	野洲市吉川	40.9	昭和54	33	○	○	
52	隼人橋	甲賀	一般国道	307号	甲賀市信楽町黄瀬	15.7	昭和41	46	○	○	
53	愛宕橋	甲賀	一般国道	307号	甲賀市信楽町長野	16.0	昭和48	39	○		
54	紫香楽橋	甲賀	一般国道	307号	甲賀市信楽町牧	58.8	昭和50	37	○	○	
55	新山川橋	甲賀	一般国道	307号	甲賀市水口町水口	35.8	昭和55	32		○	
56	滝川橋(甲賀)	甲賀	一般国道	307号	甲賀市水口町山上	82.0	昭和55	32		○	
57	湯ノ谷橋	甲賀	一般国道	307号	甲賀市信楽町下朝宮	60.0	平成10	14	○	○	
58	安場橋	甲賀	一般国道	422号	甲賀市信楽町宮尻	42.5	平成5	19	○		
59	神溪橋	甲賀	一般国道	477号	甲賀市土山町大河原	16.9	昭和46	41	○		
60	夫婦岩橋	甲賀	一般国道	477号	甲賀市土山町大河原	39.0	昭和47	40	○		
61	宮下橋	甲賀	一般国道	477号	甲賀市土山町大河原	62.0	昭和28	59	○		
62	新袖川橋	甲賀	主要地方道	草津伊賀線	甲賀市甲南町寺庄	40.4	昭和40	47	○		
63	新寺井橋	甲賀	主要地方道	草津伊賀線	甲賀市甲賀町高野	30.0	昭和30	57	○	○	
64	黄瀬橋	甲賀	主要地方道	大津信楽線	甲賀市信楽町黄瀬	52.5	昭和39	48	○		
65	茶釜川橋	甲賀	主要地方道	彦根八日市甲西線	甲賀市甲西町梅影	21.7	昭和46	41	○	○	
66	新生橋	甲賀	主要地方道	彦根八日市甲西線	湖南市吉永	269.9	平成14	10	○	○	
67	中郡橋	甲賀	主要地方道	竜王石部線	湖南市菩提寺	221.2	昭和11	76	○	○	
68	大砂川橋	甲賀	主要地方道	野洲甲西線	甲賀市甲西町正福寺	27.1	昭和40	47		○	
69	水口橋-1	甲賀	一般県道	水口甲南線	甲賀市水口町水口	234.3	昭和29	58	○	○	架替工事中
70	水口橋-2	甲賀	一般県道	水口甲南線	甲賀市水口町水口	235.5	平成1	23	○	○	
71	千歳橋	甲賀	一般県道	水口甲南線	甲賀市甲南町寺庄	36.4	昭和12	75	○	○	
72	唐戸川橋	甲賀	一般県道	南土山甲賀線	甲賀市甲賀町神	37.6	昭和39	48	○		
73	唐戸川小橋	甲賀	一般県道	南土山甲賀線	甲賀市甲賀町神	23.1	昭和49	38	○		
74	柑子橋	甲賀	一般県道	上馬杉野尻線	甲賀市甲南町柑子	20.5	昭和59	28		○	
75	旭橋	甲賀	一般県道	信楽停車場線	甲賀市信楽町長野	54.0	昭和30	57	○		
76	川戸橋	甲賀	一般県道	多羅尾神山線	甲賀市信楽町多羅尾	15.0	昭和47	40	○		
77	青木ノ瀬橋	甲賀	一般県道	鮎河猪鼻線	甲賀市土山町黒川	32.0	昭和30	57	○		
78	泉川原橋	甲賀	一般県道	泉水口線	甲賀市水口町泉	26.5	昭和52	35		○	

番号	橋梁名	土木事務所	道路種別	路線名	所在地	橋長(m)	架設年次	供用年数(H23年度末時点)	対策予定時期(橋梁各部材ごと)		備考
									前期 H24~28	後期 H29~33	
79	瓜生津橋	東近江	一般国道	307号	東近江市瓜生津町	16.6	昭和47	40	○	○	
80	玉緒橋	東近江	一般国道	307号	東近江市瓜生津町	35.2	昭和47	40	○	○	
81	別所橋	東近江	一般国道	307号	蒲生郡日野町別所	93.1	昭和49	38	○	○	
82	砂川橋	東近江	一般国道	307号	蒲生郡日野町別所	23.8	昭和47	40	○	○	
83	野川橋(東近江)	東近江	一般国道	307号	蒲生郡日野町安部居	15.5	昭和43	44	○	○	
84	夫婦橋	東近江	一般国道	421号	東近江市永源寺相谷町	24.6	昭和42	45	○		
85	佐目橋	東近江	一般国道	421号	東近江市佐目町	105.1	昭和44	43	○		
86	大滝橋	東近江	一般国道	421号	東近江市佐目町	15.6	昭和43	44	○		
87	越溪橋	東近江	一般国道	421号	東近江市蓋尾町	52.8	昭和44	43	○	○	
88	神崎橋	東近江	一般国道	421号	東近江市紅葉尾町	32.6	昭和41	46	○		
89	渋川橋	東近江	一般国道	421号	東近江市永源寺相谷町	63.3	昭和55	32		○	
90	如来堂橋	東近江	一般国道	421号	東近江市政所町	173.2	平成2	22	○		
91	鈴橋	東近江	一般国道	477号	東近江市鈴町	166.9	昭和48	39			○
92	鈴小橋	東近江	一般国道	477号	東近江市鈴町	29.3	昭和46	41	○		○
93	古川橋	東近江	一般国道	477号	近江八幡市古川町	125.0	昭和38	49	○		○
94	八坂橋	東近江	一般国道	477号	東近江市宮川町	16.7	昭和53	34			○
95	小船木橋	東近江	主要地方道	大津能登川長浜線	近江八幡市小船木町	40.5	昭和43	44	○		
96	八幡橋	東近江	主要地方道	大津能登川長浜線	近江八幡市今町	265.0	平成6	41			○
97	八千代橋	東近江	主要地方道	彦根八日市甲西線	東近江市小田刈町	285.8	昭和46	41	○		○
98	日野川橋	東近江	主要地方道	彦根八日市甲西線	東近江市横山町	200.0	昭和37	50	○		○
99	伊崎橋	東近江	主要地方道	彦根近江八幡線	近江八幡市白王町	20.0	昭和37	50	○		○
100	愛知川橋	東近江	主要地方道	彦根近江八幡線	東近江市栗見新田町	266.0	昭和58	29			○
101	金田跨線橋	東近江	主要地方道	大津守山近江八幡線	近江八幡市西庄町	287.0	昭和47	40	○		○
102	蟻尾橋	東近江	主要地方道	大津守山近江八幡線	近江八幡市出町	23.2	平成2	22			○
103	金剛橋	東近江	主要地方道	多賀永源寺線	東近江市政所町	31.5	昭和37	50	○		
104	大森橋	東近江	主要地方道	八日市蒲生線	東近江市大森町	15.5	昭和50	37			○
105	佐久良川橋	東近江	主要地方道	八日市蒲生線	東近江市桜川東町	144.8	昭和46	41	○		○
106	桐原橋	東近江	主要地方道	近江八幡守山線	近江八幡市安養寺町	163.2	昭和40	47			○
107	築瀬橋	東近江	主要地方道	栗見八日市線	東近江市築瀬町	30.3	昭和43	44	○		○
108	鶺鴒橋	東近江	一般県道	春日竜王線	蒲生郡竜王町薬師	21.0	昭和35	52	○		○
109	竜王橋	東近江	一般県道	小口川守線	蒲生郡竜王町小口	18.4	昭和38	49	○		
110	圓城橋	東近江	一般県道	日野徳原線	蒲生郡日野町三十坪	19.0	昭和41	46	○		
111	前川橋(東近江)	東近江	一般県道	相谷原仙線	東近江市和南町	21.3	昭和32	55			○
112	葉枝見橋	東近江	一般県道	柳川能登川線	東近江市川南町	288.5	昭和37	50	○		○
113	平田橋	東近江	一般県道	柳川能登川線	東近江市鉢光寺町	15.0	昭和58	29			○
114	上豊浦跨線橋	東近江	一般県道	安土西生来線	東近江市安土町下豊浦	307.2	昭和54	33	○		○
115	新浄土橋	東近江	一般県道	佐生五個荘線	東近江市佐生町	19.0	昭和60	27			○
116	御河辺橋	東近江	一般県道	雨降野今在家八日市線	東近江市神田町	327.2	昭和8	79	○		○
117	中戸橋	東近江	一般県道	外八日市線	東近江市中戸町	65.0	昭和43	44			○
118	常永橋	東近江	一般県道	西明寺安部居線	蒲生郡日野町安部居	33.1	昭和10	77	○		
119	桜溪橋	東近江	一般県道	西明寺安部居線	蒲生郡日野町中之郷	28.5	昭和35	52	○		
120	白王橋	東近江	一般県道	伊庭円山線	近江八幡市白王町	59.0	昭和36	51			○
121	日野川大橋	東近江	一般県道	綾戸東川線	蒲生郡竜王町弓削	116.5	昭和48	39	○		
122	大惣川水門橋	東近江	一般県道	近江八幡大津線	近江八幡市南津田町	18.2	昭和52	35			○
123	鞍掛橋	湖東	一般国道	306号	犬上郡多賀町大君ヶ畑	29.1	昭和49	38	○		
124	久徳橋	湖東	一般国道	306号	犬上郡多賀町久徳	63.0	昭和39	48			○

番号	橋梁名	土木事務所	道路種別	路線名	所在地	橋長(m)	架設年次	供用年数(H23年度末時点)	対策予定時期(橋梁各部材ごと)		備考
									前期 H24~28	後期 H29~33	
125	一の谷橋	湖東	一般国道	306号	犬上郡多賀町大君ヶ畑	33.0	平成5	19		○	
126	福寿橋	湖東	一般国道	307号	犬上郡多賀町敏満寺	158.0	平成9	15	○	○	
127	新大山橋	湖東	主要地方道	大津能登川長浜線	彦根市賀田山町	76.4	昭和43	44	○		
128	池洲橋	湖東	主要地方道	大津能登川長浜線	彦根市池州町	44.0	昭和50	37	○		
129	松原湖橋	湖東	主要地方道	大津能登川長浜線	彦根市松原町	42.8	昭和46	41		○	
130	春日橋(湖東)	湖東	主要地方道	彦根八日市甲西線	愛知郡愛荘町宮後	46.9	昭和40	47		○	
131	南川橋(湖東)	湖東	主要地方道	彦根八日市甲西線	愛知郡愛荘町沖	22.7	昭和36	51		○	
132	下弁橋	湖東	主要地方道	彦根近江八幡線	彦根市長曾根町	104.0	平成8	16		○	
133	犬上川橋	湖東	主要地方道	彦根近江八幡線	彦根市八坂町	162.0	平成5	19	○	○	
134	新柳川橋	湖東	主要地方道	彦根近江八幡線	彦根市薩摩町	17.0	昭和62	25		○	
135	八坂港橋	湖東	主要地方道	彦根近江八幡線	彦根市八坂町	32.0	平成12	12		○	
136	つぶり橋	湖東	主要地方道	彦根近江八幡線	彦根市薩摩町	45.3	平成8	16		○	
137	細原橋	湖東	主要地方道	多賀永源寺線	犬上郡多賀町霜ヶ原	24.0	平成6	18	○		
138	茂賀跨線橋	湖東	一般県道	賀田山安食西線	彦根市賀田山町	244.2	昭和51	36	○	○	
139	2号用水路橋	湖東	一般県道	賀田山安食西線	彦根市賀田山町	20.3	昭和43	44		○	
140	犬上橋	湖東	一般県道	神郷彦根線	彦根市宇尾町	120.0	昭和9	78	○	○	
141	飛ノ木橋	湖東	一般県道	上石津多賀線	犬上郡多賀町栗栖	35.4	昭和59	28	○		
142	犬上大橋	湖東	一般県道	甲良多賀線	犬上郡甲良町小川原	290.8	昭和50	37	○	○	
143	古沢跨線橋	湖東	一般県道	彦根城線	彦根市古沢町	274.4	昭和44	43	○		
144	京橋	湖東	一般県道	彦根城線	彦根市金亀市	32.3	昭和9	78		○	
145	福満跨線橋	湖東	一般県道	彦根環状線	彦根市小泉町	254.5	昭和54	33	○	○	
146	大堀橋	湖東	一般県道	彦根環状線	彦根市大堀町	72.0	昭和15	72	○	○	
147	矢倉川橋	湖東	一般県道	彦根米原線	彦根市松原町	56.5	昭和54	33		○	
148	油里川橋	長浜	一般国道	365号	米原市春照	24.9	昭和49	38		○	
149	田川橋	長浜	一般国道	365号	長浜市田川町	21.7	昭和47	40		○	
150	野村橋(長浜)	長浜	一般国道	365号	長浜市野村町	179.6	平成1	23		○	
151	十一川橋	長浜	主要地方道	大津能登川長浜線	長浜市朝日町	16.1	昭和53	34	○	○	
152	米川橋	長浜	主要地方道	大津能登川長浜線	長浜市朝日町	24.9	昭和52	35	○	○	
153	世継橋	長浜	主要地方道	大津能登川長浜線	米原市朝妻筑摩	71.5	昭和50	37	○	○	
154	無名橋9号	長浜	主要地方道	山東一色線	米原市本郷	27.1	昭和45	42		○	
155	新天野川橋	長浜	主要地方道	山東一色線	米原市一色	50.1	昭和45	42	○		
156	一色跨線橋	長浜	主要地方道	山東一色線	米原市一色	23.5	昭和43	44	○		H25完了(架替)
157	美浜橋	長浜	主要地方道	木之本長浜線	長浜市南浜	195.0	昭和11	76	○		架替工事中
158	六丁大橋	長浜	主要地方道	木之本長浜線	長浜市湖北町石川	74.3	平成3	21	○		
159	琴岡橋	長浜	一般県道	大野木志賀谷長浜線	米原市村木	28.0	昭和34	53	○	○	
160	天野川橋	長浜	一般県道	大野木志賀谷長浜線	米原市長岡	43.0	昭和37	50	○		
161	箕浦橋	長浜	一般県道	能登瀬岩脇線	米原市箕浦	76.5	昭和8	79	○		H24完了
162	馬橋	長浜	一般県道	丁野虎姫長浜線	長浜市中野町	25.0	平成1	23		○	
163	大井橋(旧)	長浜	一般県道	丁野虎姫長浜線	長浜市大井町	69.0	昭和8	79	○		
164	米原跨線橋	長浜	一般県道	彦根米原線	米原市米原	433.0	昭和40	47	○	○	
165	丁野木大橋	長浜	一般県道	湖北長浜線	長浜市安養寺町	29.1	昭和51	36		○	
166	田川大橋	長浜	一般県道	湖北長浜線	長浜市八木浜町	28.3	昭和53	34		○	
167	國友橋	長浜	一般県道	伊部近江線	長浜市国友町	130.0	昭和37	50	○	○	
168	土川橋	長浜	一般県道	伊部近江線	長浜市加田今町	18.8	昭和40	47		○	
169	太田橋	長浜	一般県道	野瀬下山田線	長浜市太田	34.5	昭和9	78		○	
170	杉野橋	木之本	一般国道	303号	長浜市木之本町金居原	32.8	昭和49	38	○		

番号	橋梁名	土木事務所	道路種別	路線名	所在地	橋長(m)	架設年次	供用年数(H23年度末時点)	対策予定時期(橋梁各部材ごと)		備考
									前期 H24~28	後期 H29~33	
171	岩熊橋	木之本	一般国道	303号	長浜市西浅井町塩津浜	22.2	昭和46	41		○	
172	稲田大橋	木之本	一般国道	303号	長浜市西浅井町大浦	27.0	昭和54	33		○	
173	新栄橋	木之本	一般国道	303号	長浜市西浅井町大浦	102.4	昭和62	25		○	
174	雁力谷橋	木之本	一般国道	365号	長浜市余呉町柳ヶ瀬	36.8	昭和51	36	○	○	
175	余呉大橋	木之本	一般国道	365号	長浜市余呉町坂口	174.0	平成6	18	○		
176	熊野橋	木之本	主要地方道	木之本長浜線	長浜市高月町熊野	15.5	昭和50	37		○	
177	井明神橋	木之本	一般県道	川合千田線	長浜市木之本町古橋	85.7	平成3	21		○	
178	佐惣平橋	木之本	一般県道	中河内木之本線	長浜市余呉町菅並	37.8	昭和41	46	○		
179	伊香具橋	木之本	一般県道	飯浦大音線	長浜市木之本町大音	38.6	昭和13	74	○		
180	大浦橋	木之本	一般県道	西浅井マキノ線	長浜市西浅井町大浦	36.2	昭和45	42	○		
181	追分橋	高島	一般国道	303号	高島市今津町追分	30.1	平成4	20		○	
182	新寒風川橋	高島	一般国道	303号	高島市今津町杉山	52.7	昭和53	34		○	
183	角川橋	高島	一般国道	303号	高島市今津町角川	40.1	昭和56	31		○	
184	轆轤橋	高島	主要地方道	小浜朽木高島線	高島市朽木麻生	16.0	昭和47	40	○		
185	足谷橋(高島)	高島	主要地方道	小浜朽木高島線	高島市朽木麻生	27.1	昭和38	49	○		
186	深瀬橋	高島	主要地方道	小浜朽木高島線	高島市朽木麻生	26.5	昭和37	50	○		
187	山神橋(車道橋)	高島	主要地方道	小浜朽木高島線	高島市朽木市場	48.0	昭和42	45	○		
188	無名橋(1)	高島	主要地方道	小浜朽木高島線	高島市朽木荒川	61.0	昭和41	46		○	
189	常安橋	高島	一般県道	五番領安井川線	高島市安曇川町	222.0	昭和33	54	○		架替工事中
190	船橋	高島	一般県道	市場野田鴨線	高島市朽木宮前坊	115.0	昭和55	32	○		
191	黒谷大橋	高島	一般県道	畑勝野線	高島市黒谷	24.4	昭和47	40	○		
192	万年橋	高島	一般県道	安曇川高島線	高島市武曾横山	21.0	昭和34	53	○		
193	北川橋	高島	一般県道	北船木勝野線	高島市安曇川町北船木	97.4	昭和51	36	○		
194	本庄橋	高島	一般県道	南船木西万木線	高島市安曇川町南船木	130.0	昭和45	42	○		
195	十善橋	高島	一般県道	安曇川今津線	高島市今津町今津	21.7	昭和50	37		○	
196	安曇川小橋	高島	一般県道	高島大津線	高島市安曇川町青柳	43.6	昭和8	79	○	○	
197	安曇川大橋	高島	一般県道	高島大津線	高島市新旭町新庄	150.5	昭和8	79	○		
198	広野橋(高島)	高島	一般県道	麻生古屋梅ノ木線	高島市朽木地子原	29.4	昭和44	43	○		
199	家一橋	高島	一般県道	麻生古屋梅ノ木線	高島市朽木雲洞谷	28.9	昭和46	41	○		
200	大平田橋	高島	一般県道	麻生古屋梅ノ木線	高島市朽木中牧	32.0	昭和36	51	○		
201	上頃橋	高島	一般県道	麻生古屋梅ノ木線	高島市朽木古谷	42.0	昭和38	49	○		
202	禿尻橋	高島	一般県道	麻生古屋梅ノ木線	高島市朽木古屋	43.0	昭和37	50	○		
203	平良大橋	高島	一般県道	麻生古屋梅ノ木線	高島市朽木平良	21.2	昭和35	52	○		

対策予定時期別橋梁数

前期予定 78橋
 前期～後期予定 52橋
 後期予定 73橋
 ※前期(H24～28)、後期(H29～33)