

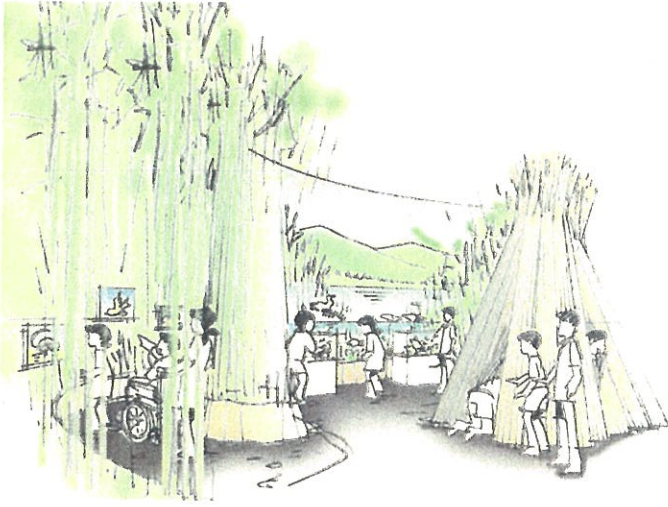
新琵琶湖博物館創造 第 1 期実施設計素案
(C 展示室・水族展示・建築設備) 図面編

平成 26 年(2014 年) 10 月

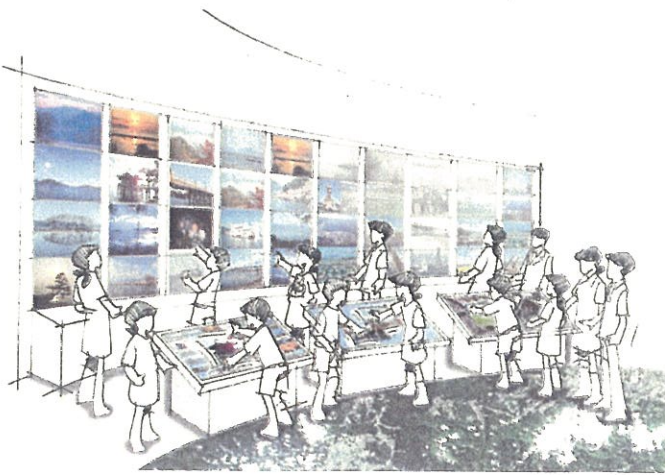
滋賀県

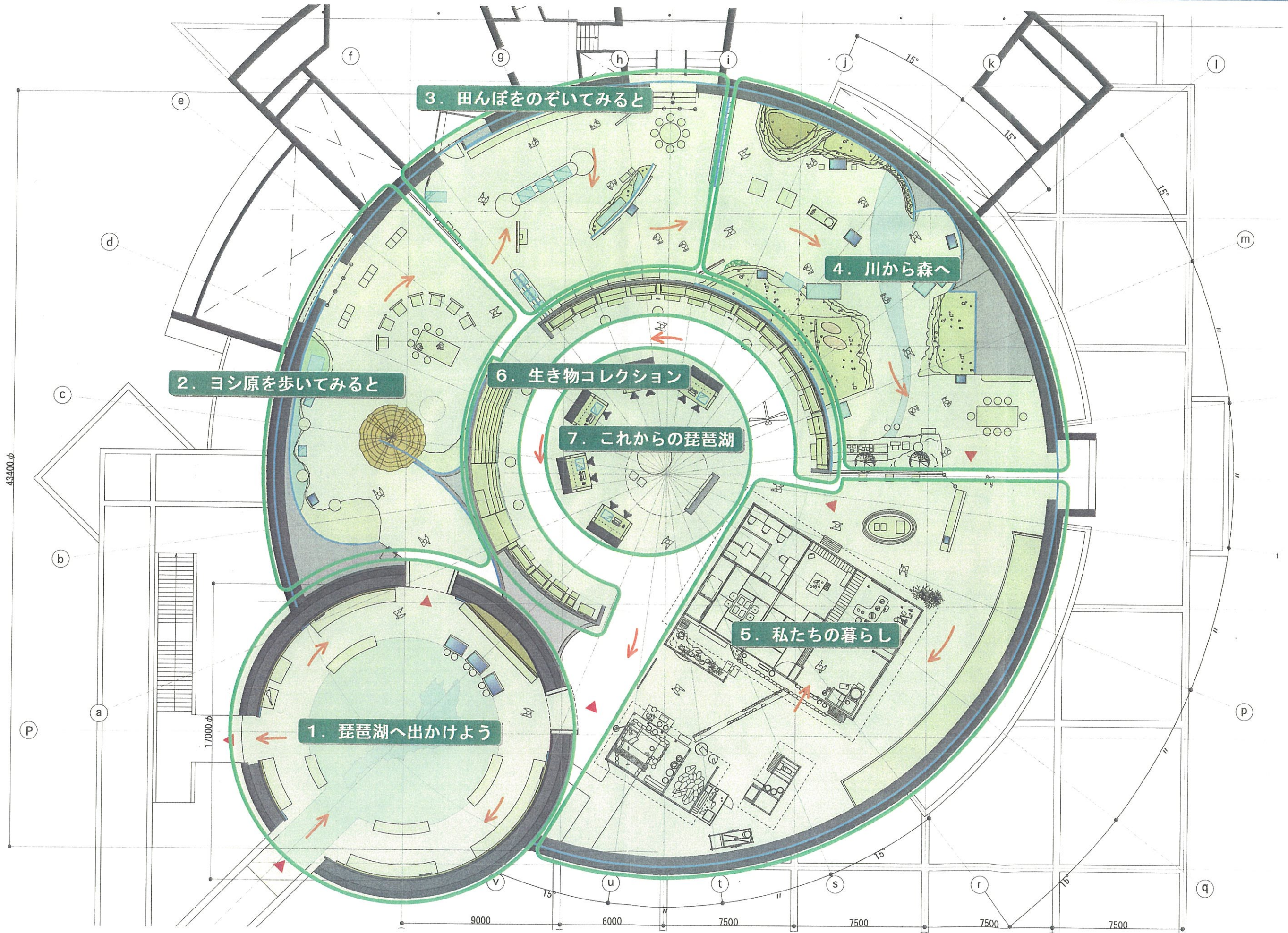
目次

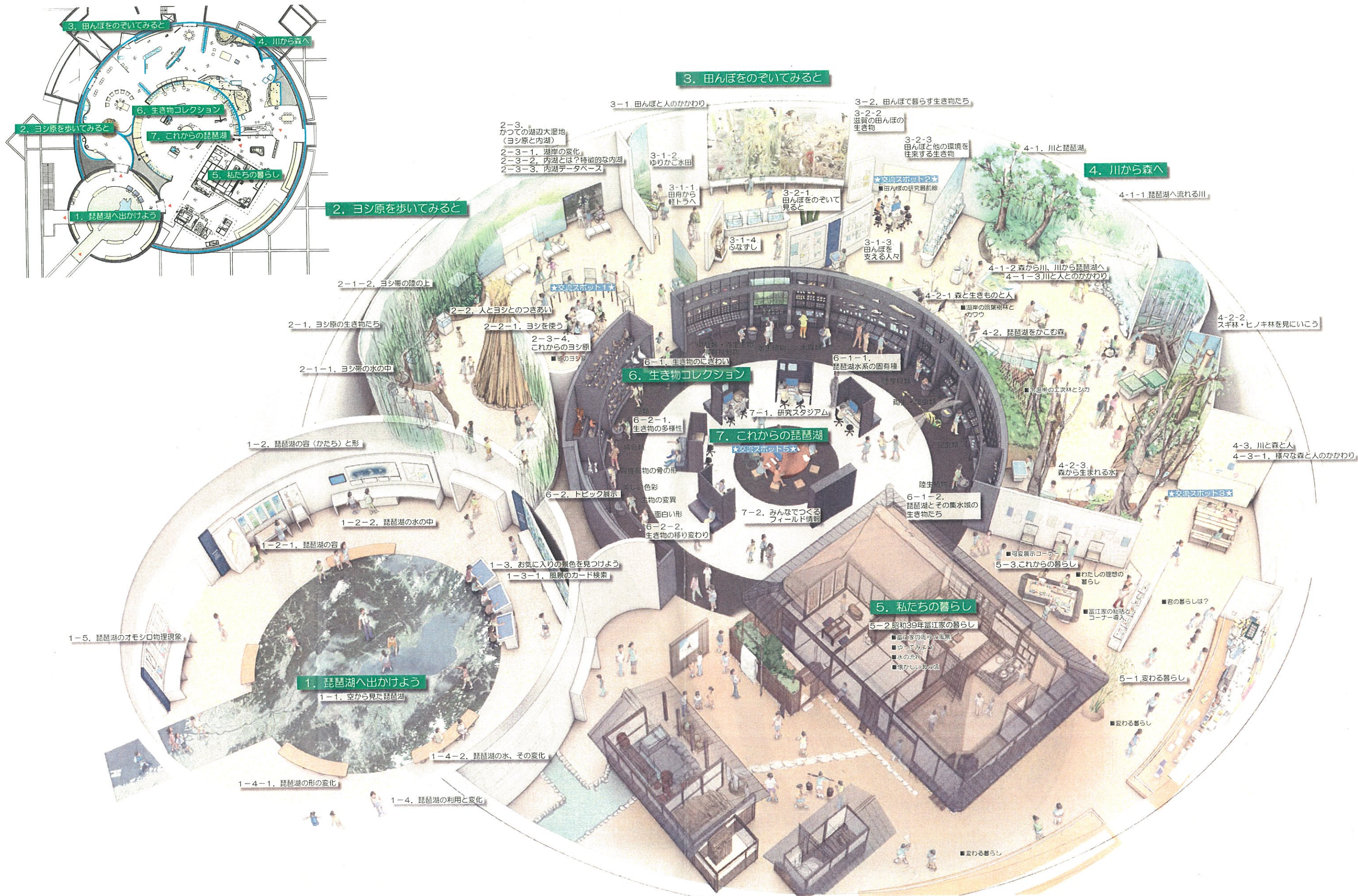
1. C展示室	・・・	1
(1) ゾーニング図	・・・	2
(2) 鳥瞰図	・・・	3
(3) イメージ図	・・・	4
(4) 平面図	・・・	5
(5) 立面図	・・・	6
2. 水族展示	・・・	14
(1) ゾーニング図	・・・	15
(2) イメージ図	・・・	16
(3) 平面図	・・・	17
(4) 立面図	・・・	18
3. 建築・設備	・・・	33
(1) 平面図 (水槽改修)	・・・	34
(2) 平面図 (内装仕上げ)	・・・	35
(3) 平面図 (熱源及び冷温水配管)	・・・	36



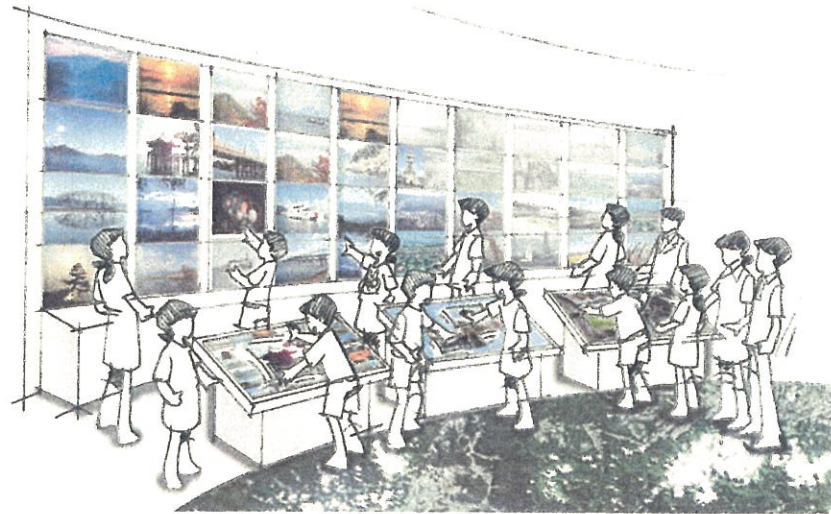
C展示室







1. 琵琶湖へ出かけよう

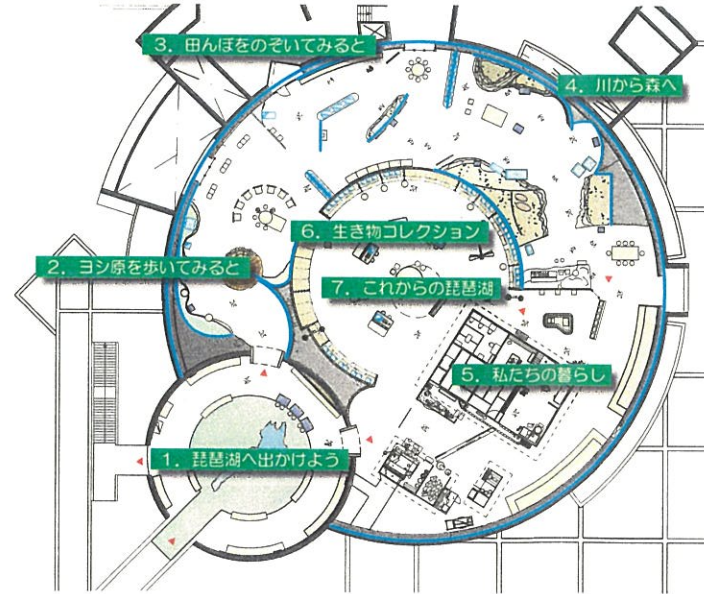
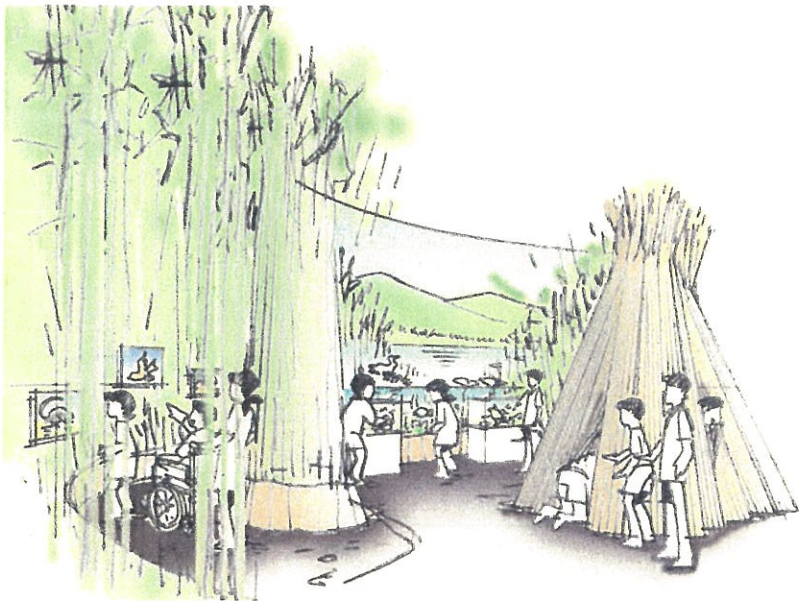


1-3. お気に入りの景色を見つけよう

4. 川から森へ



2. ヨシ原を歩いてみると

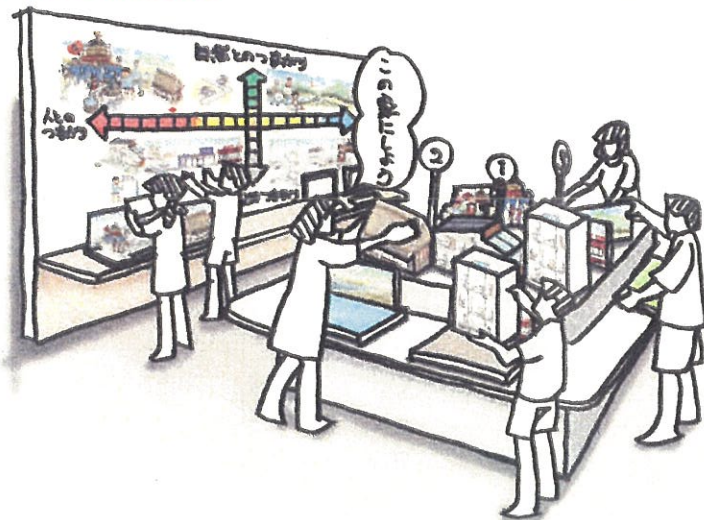


3. 田んぼをのぞいてみると



3-2-1. 田んぼをのぞいて見ると

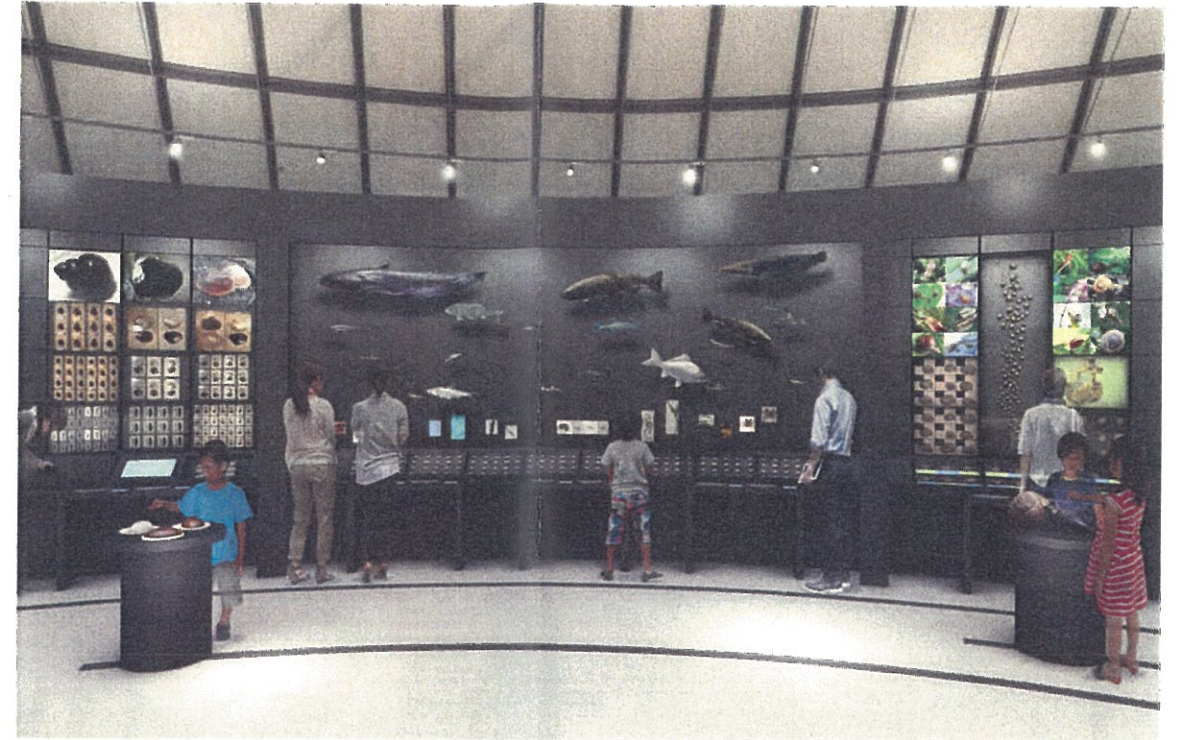
5. 私たちの暮らし



5-3. これからの暮らし

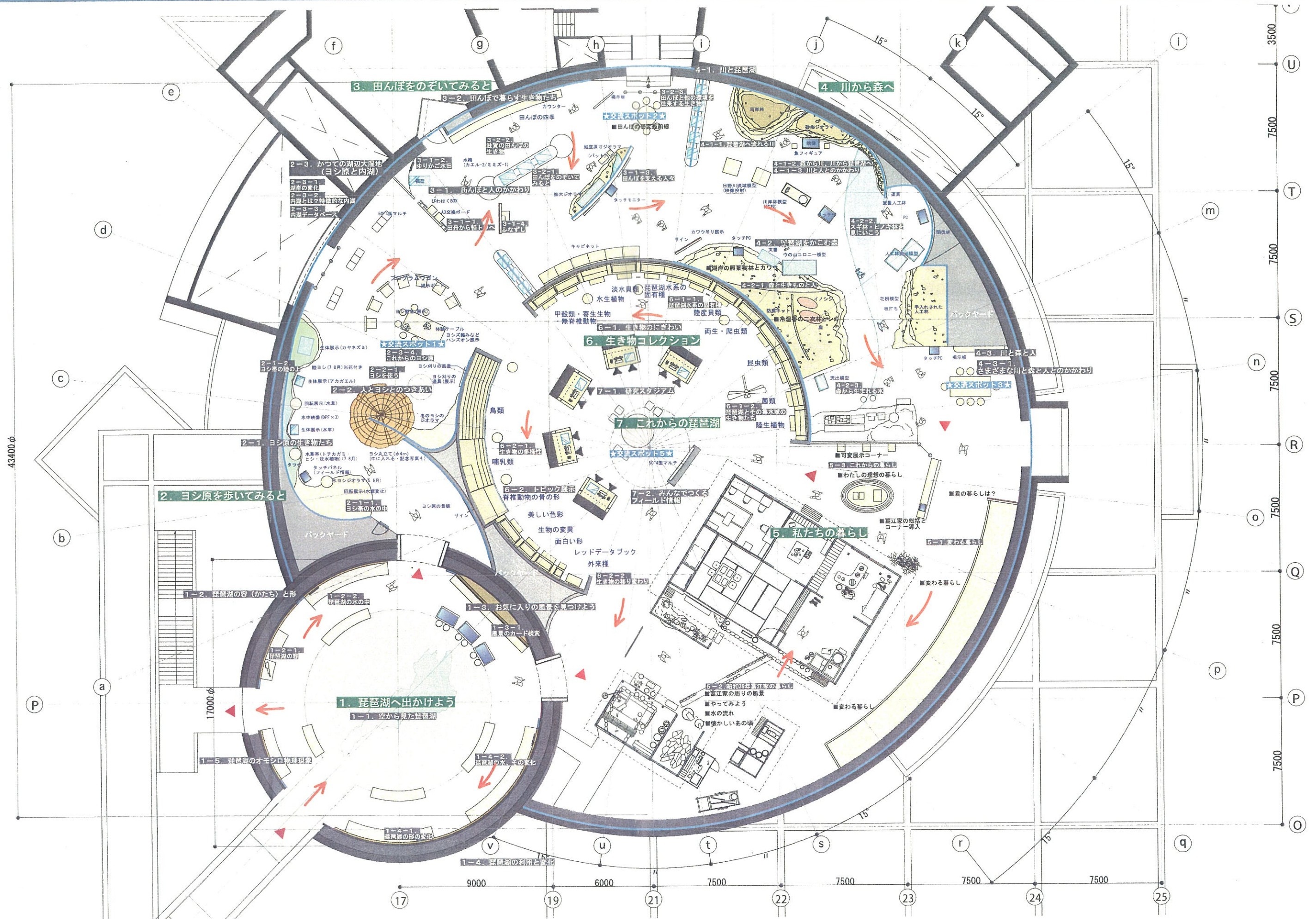
6. 生き物コレクション

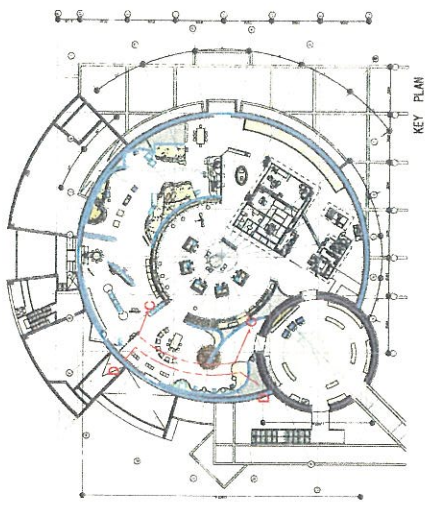
6-1-1. 琵琶湖水系の固有種



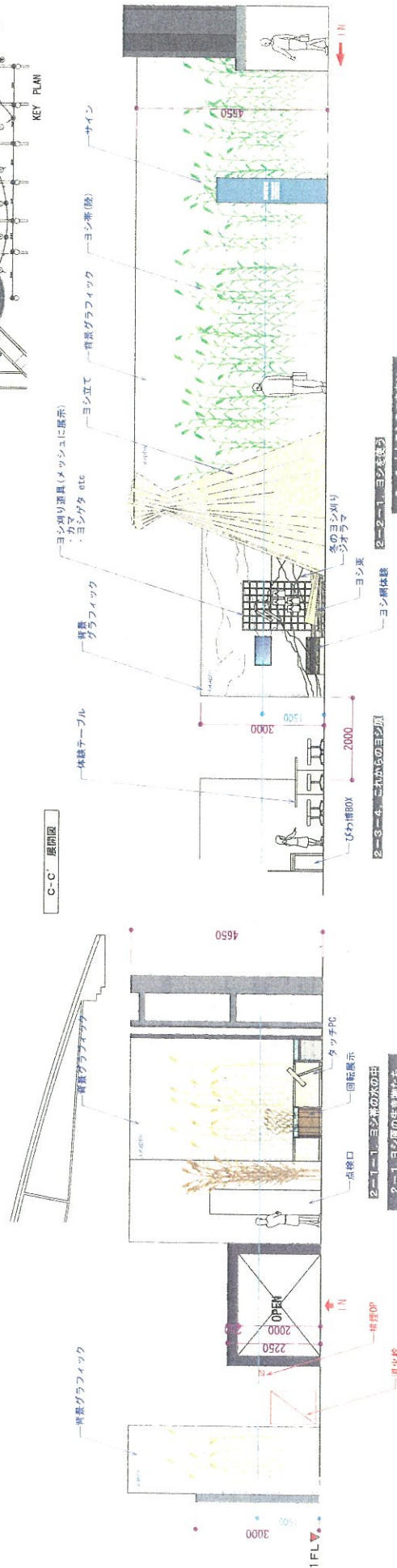
7. これからの琵琶湖



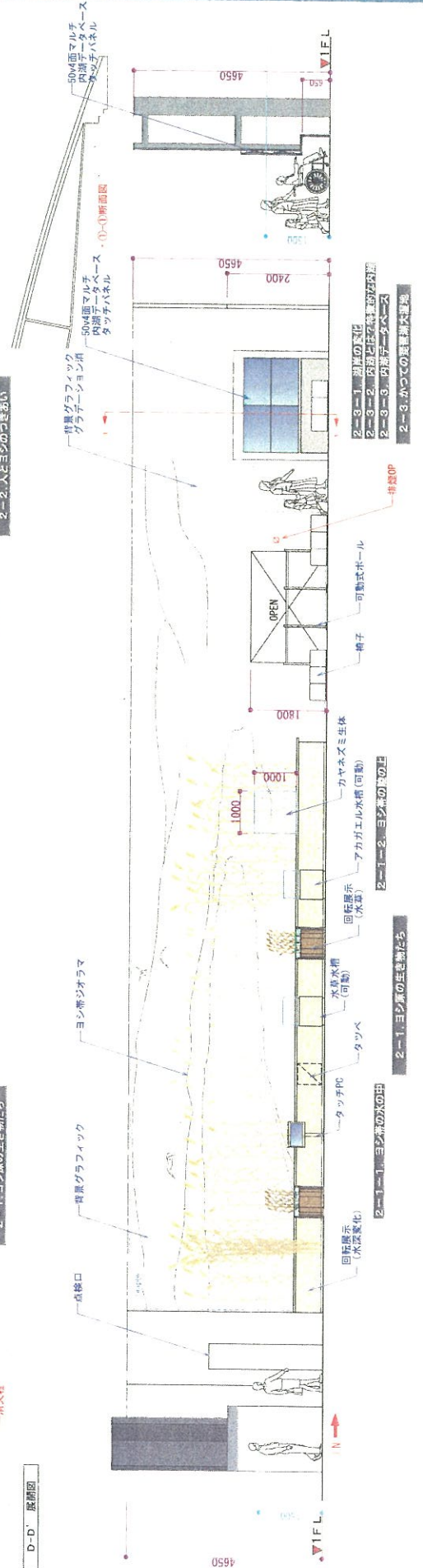


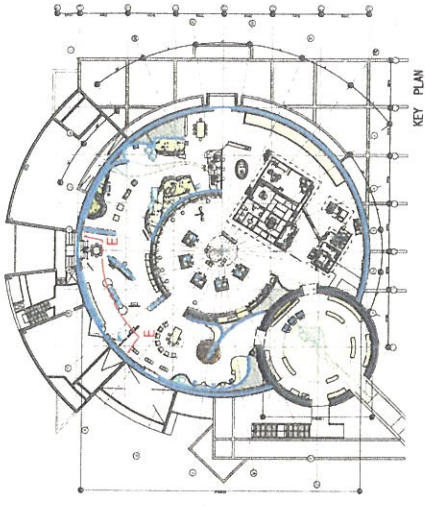


2. ヨシ原を歩いてみると

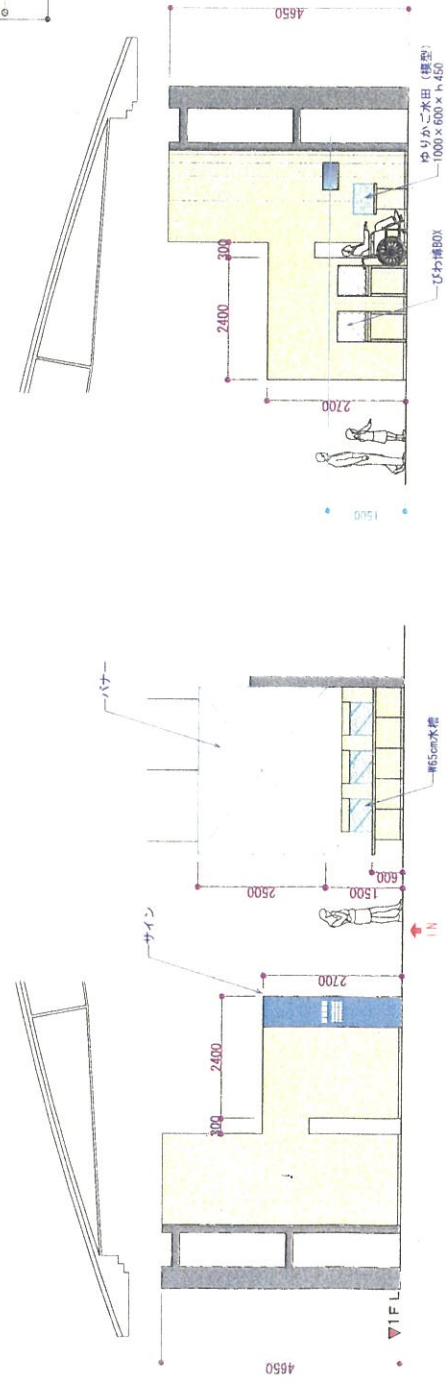


D-D' 展間図





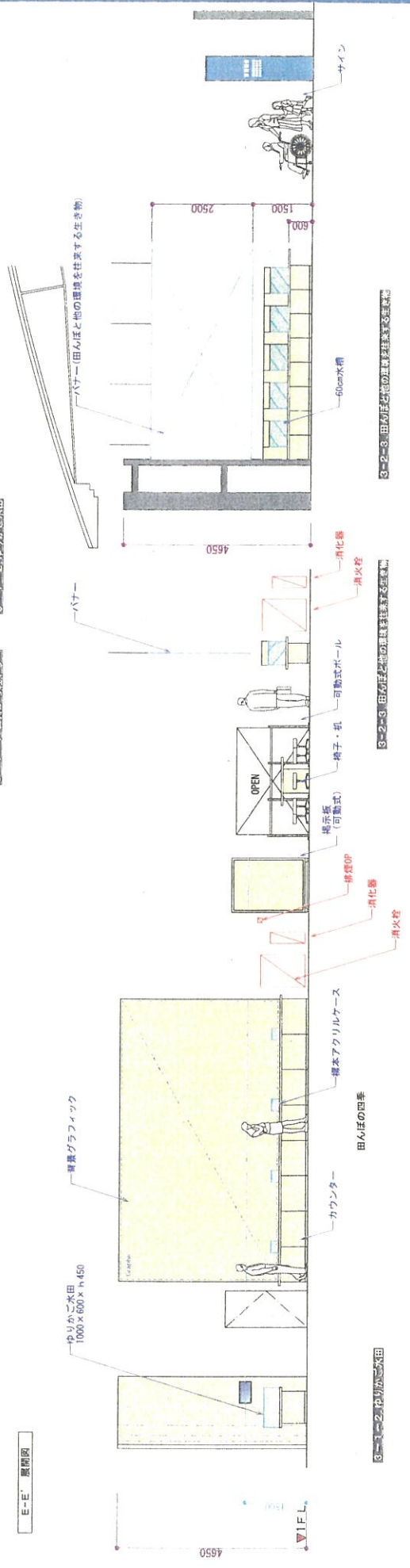
3. 田んぼをのぞいてみると --1



3-1-1 田んぼをのぞいてみると

3-1-2 ゆりかご水田

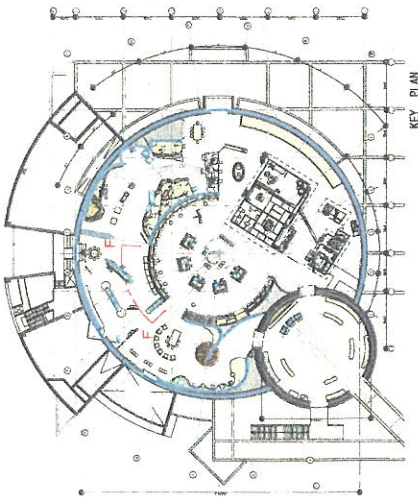
3-1-3 ゆりかご水田



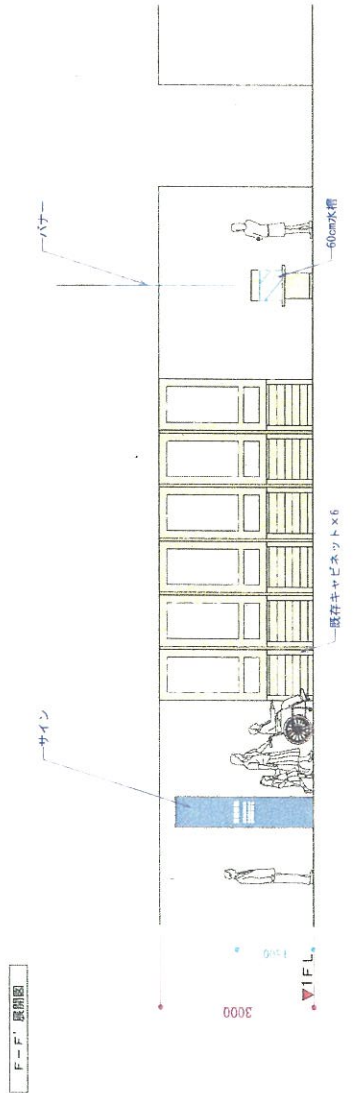
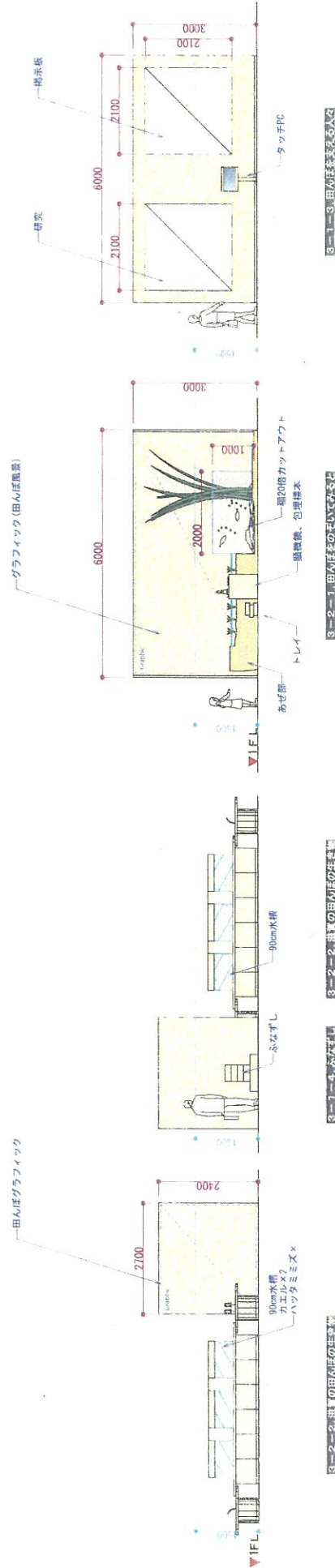
3-2-2 田んぼをのぞいてみると

3-2-3 田んぼをのぞいてみると

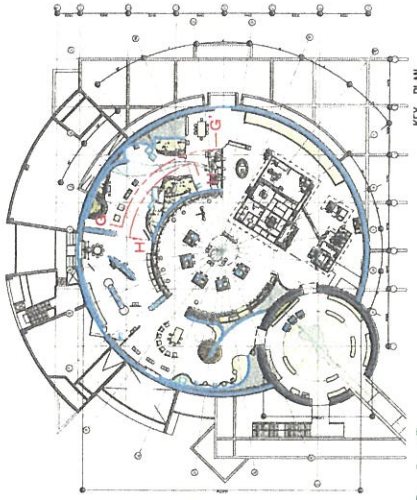
3-1-2 ゆりかご水田



3. 田んぼをのぞいてみると - 2

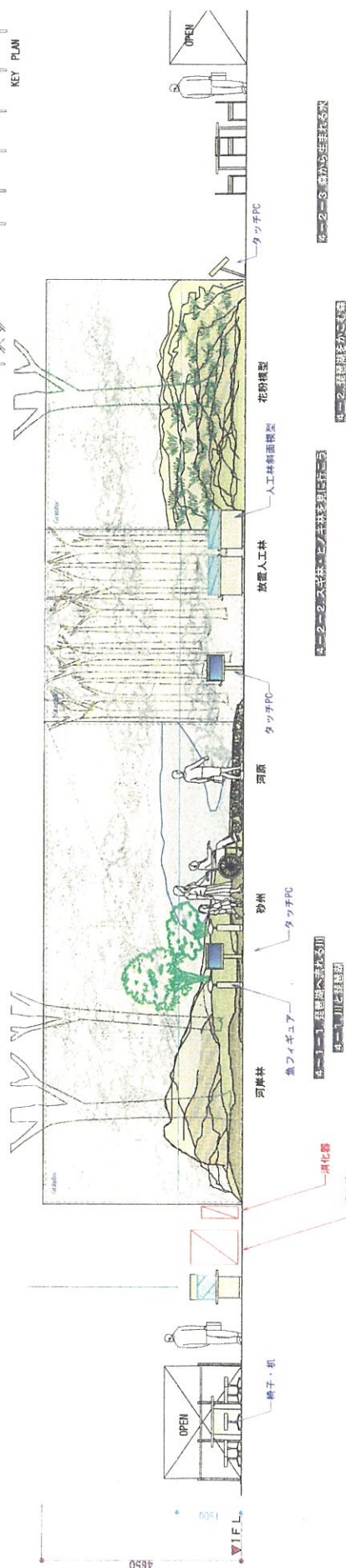


新琵琶湖博物館創造第1期実施設計素案 C展示室立面図(4.川から森へ)



4. 川から森へ

G-G' 断面図



4-2-3 森から生れる水

4-2 琵琶湖をかこぶ森

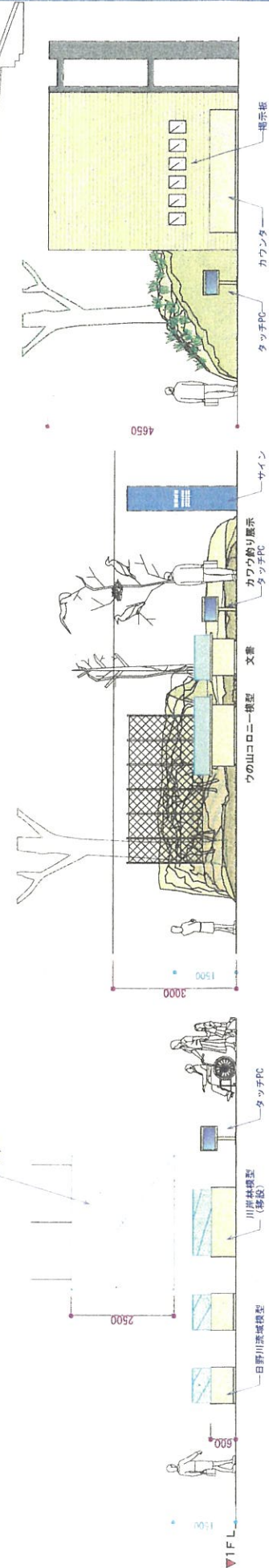
4-2-2 水が森の緑を運ぶ

4-1-1 川が運ぶ水

4-1-2 川が運ぶ水

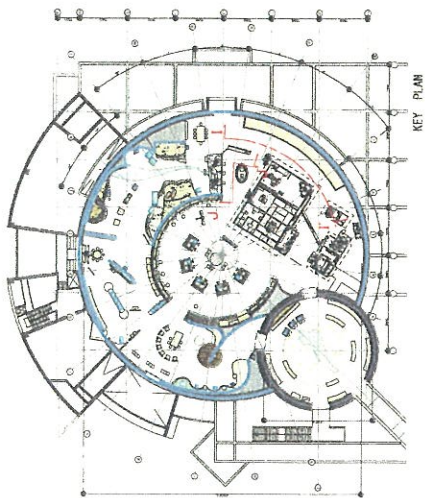
4-1-3 川が運ぶ水

H-H' 断面図



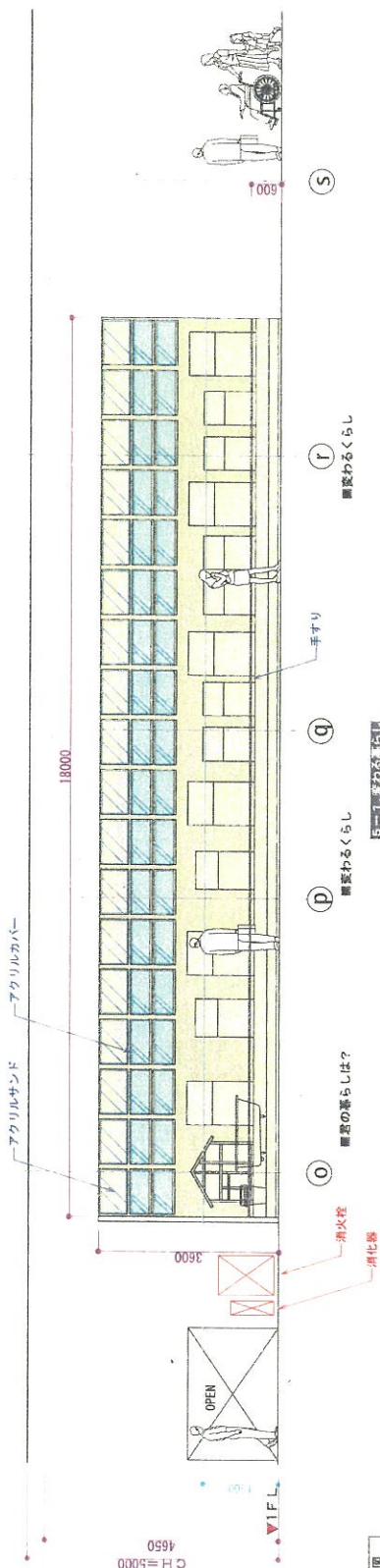
■ 冷温帯の二次林とシカ 4-2-1 森と生き物の家 4-2 琵琶湖をかこぶ森

4-1-2 森から川へ 4-1-3 川と人とのかわり

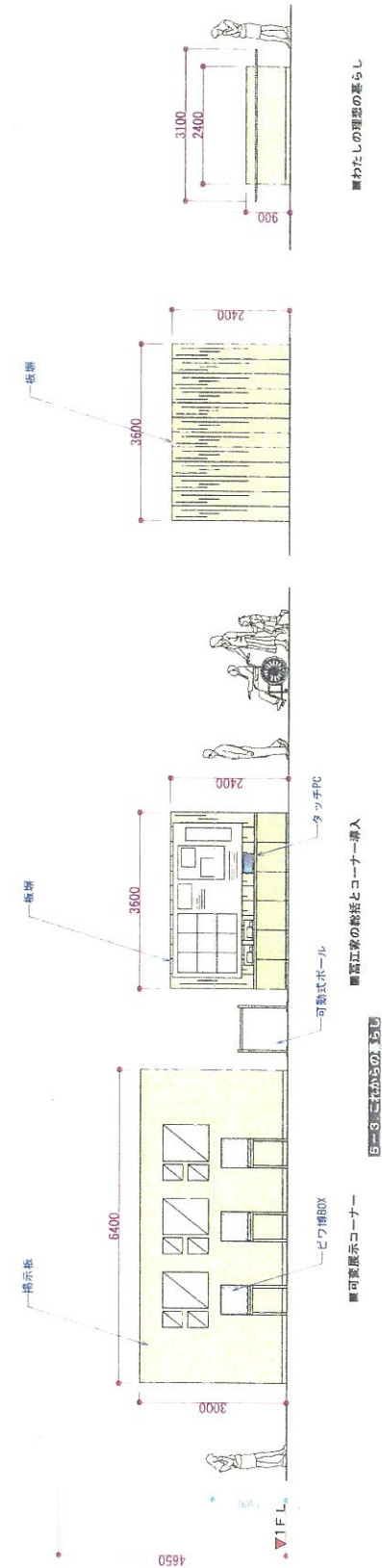


5. 私たちの暮らし

I-I' 断面図



J-J' 断面図

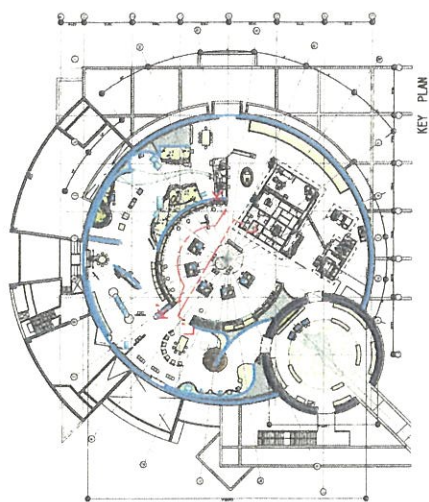


■驚かされる暮らし

■驚かされる暮らしとコーナー構入

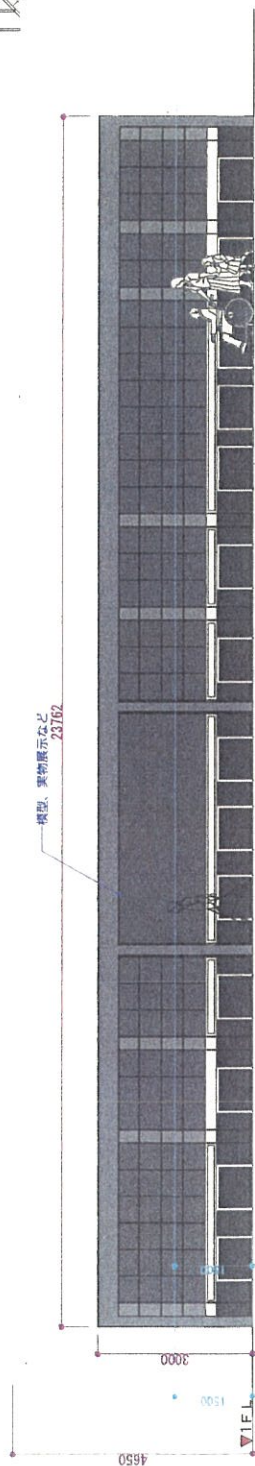
■驚かされる暮らしとコーナー構入

■驚かされる暮らしとコーナー構入



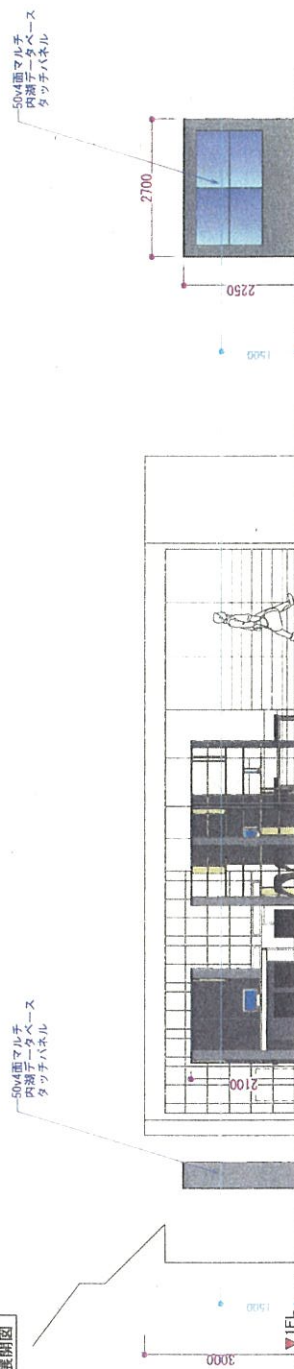
6. 生き物コレクション

K-K 展開図

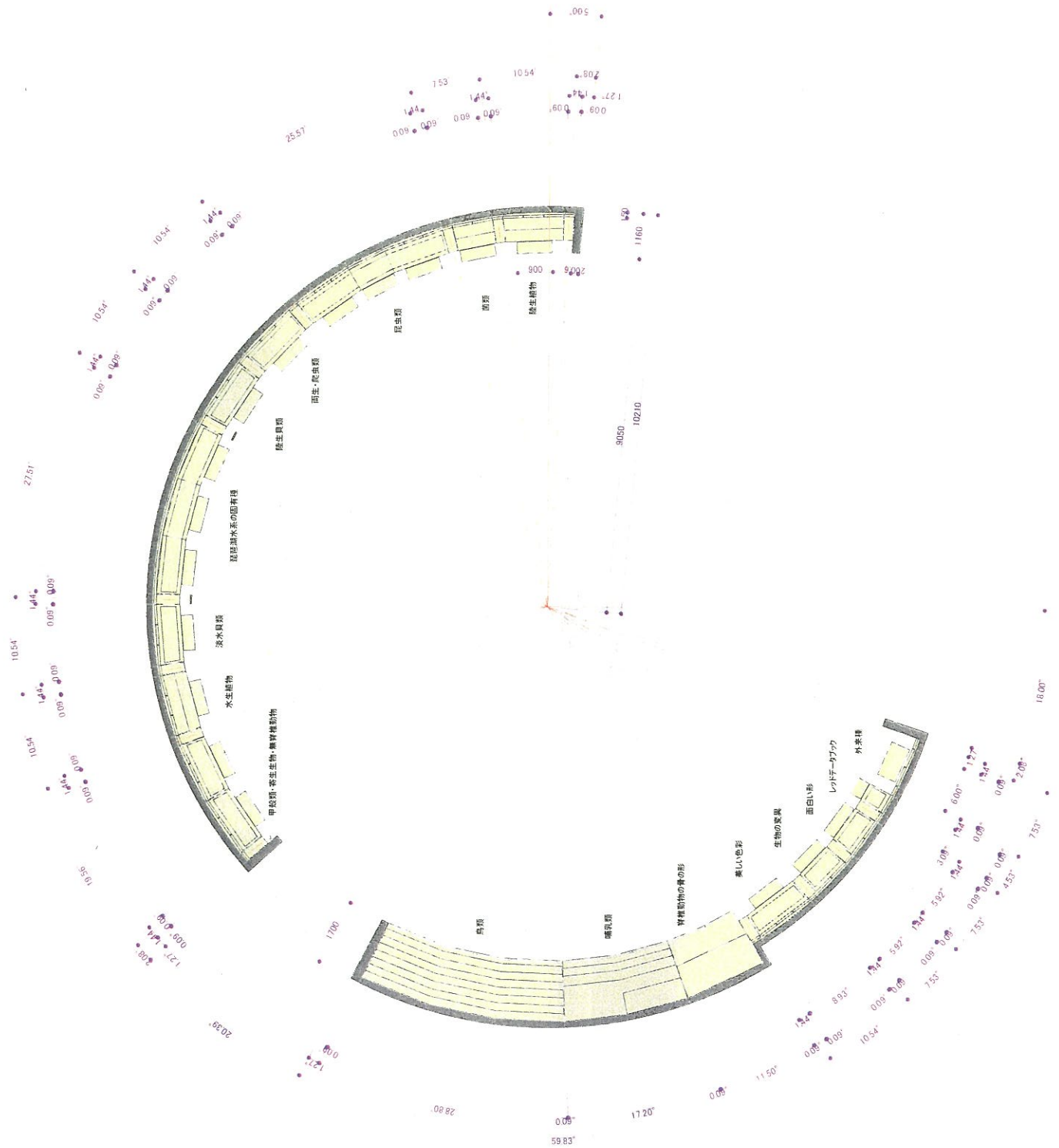


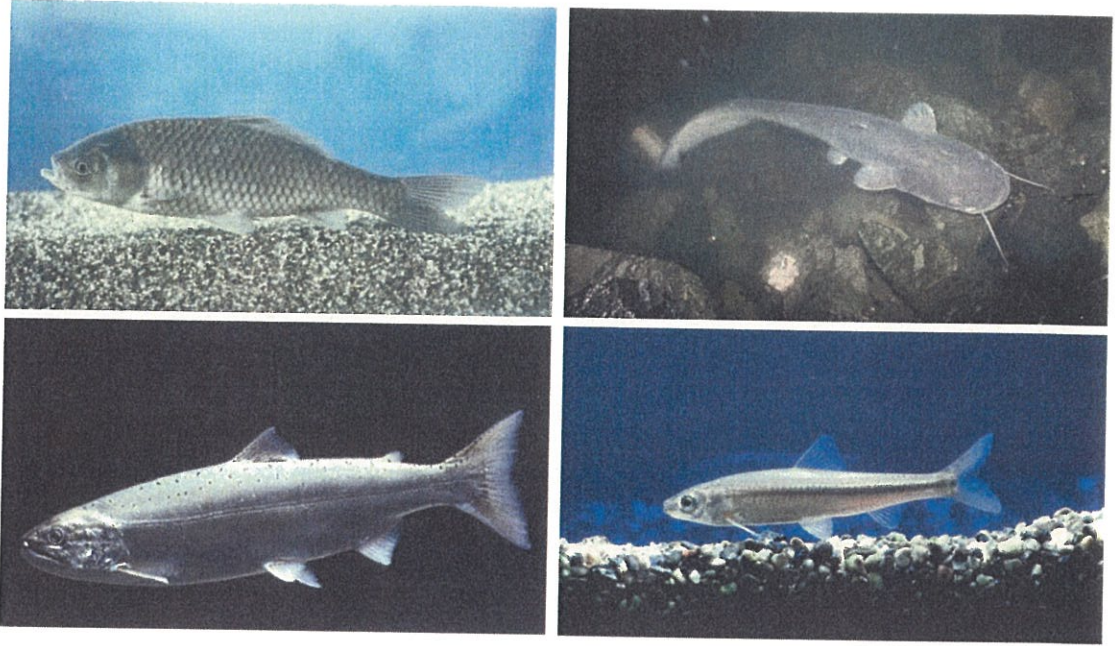
7. これからの琵琶湖

L-L' 展開図



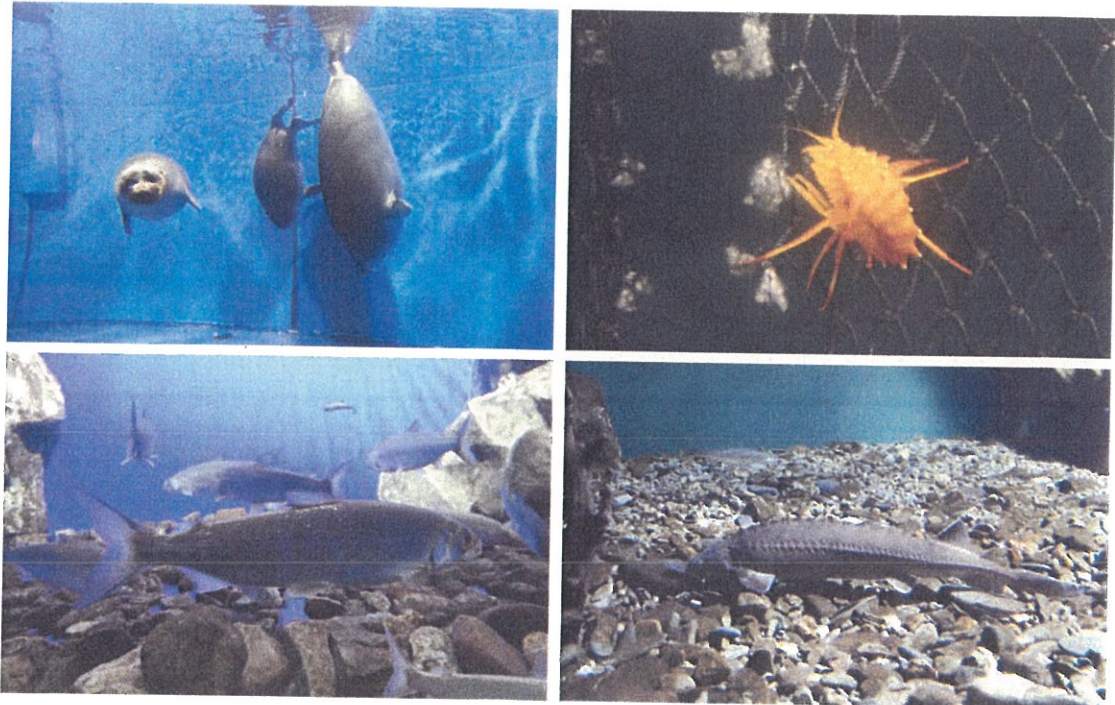
新琵琶湖博物館創造第1期実施設計素案 C展示室平面図(生き物コレクション)



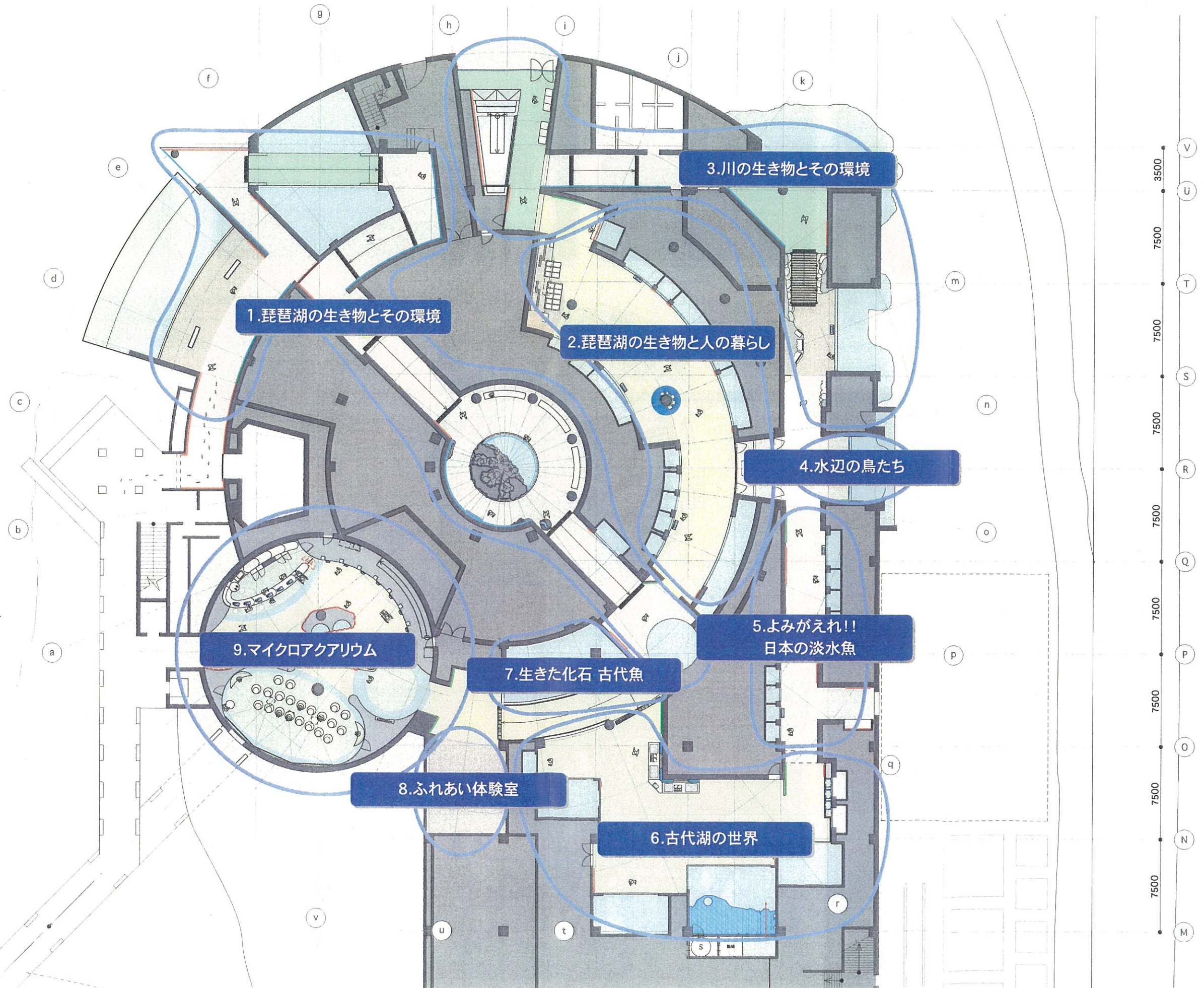


【琵琶湖固有種】

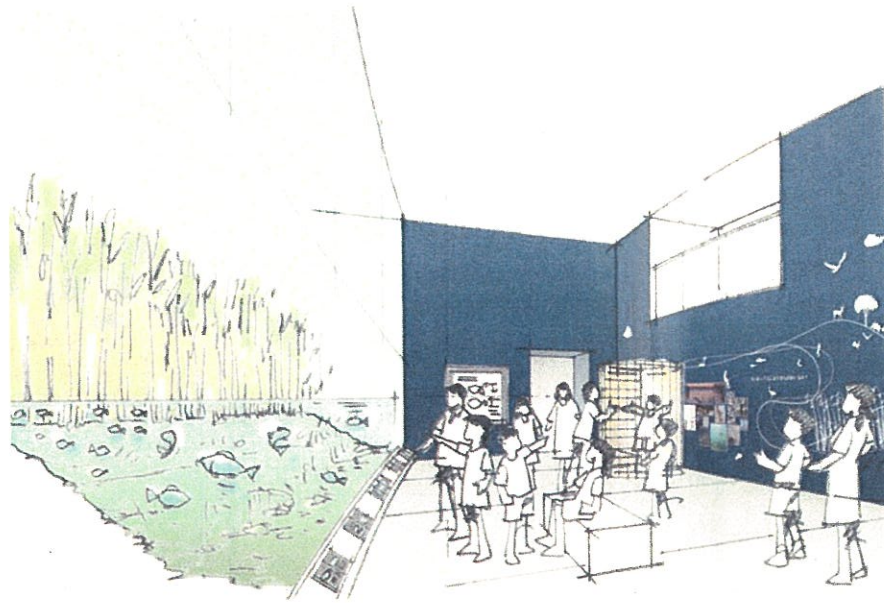
水族展示



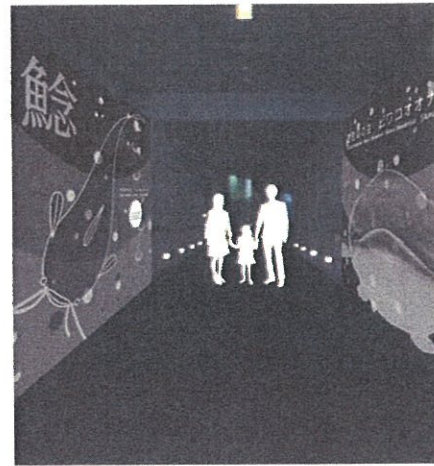
【バイカル湖固有種】



1.琵琶湖の生き物とその環境 1-1.内湖・ヨシ原にすむ生き物たち



1.琵琶湖の生き物とその環境



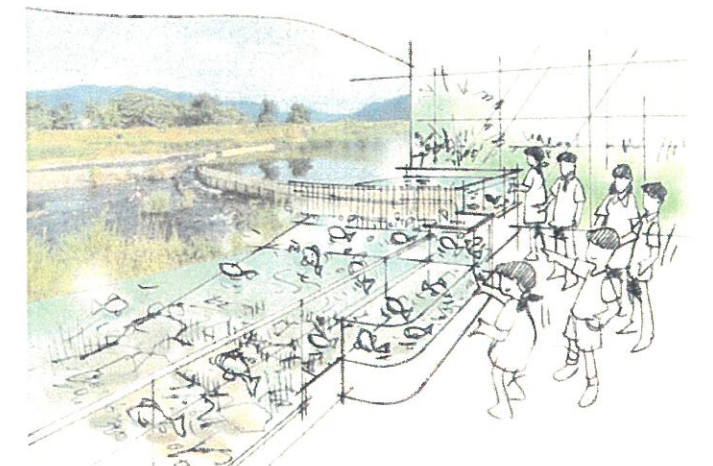
ピワコオオナマス グラフィック

3.川の生き物とその環境



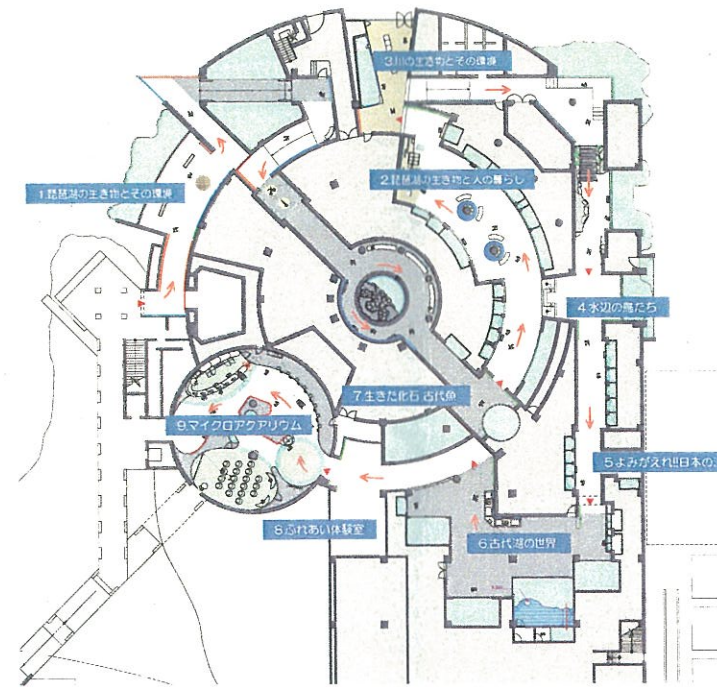
コーナーグラフィック

3.川の生き物とその環境



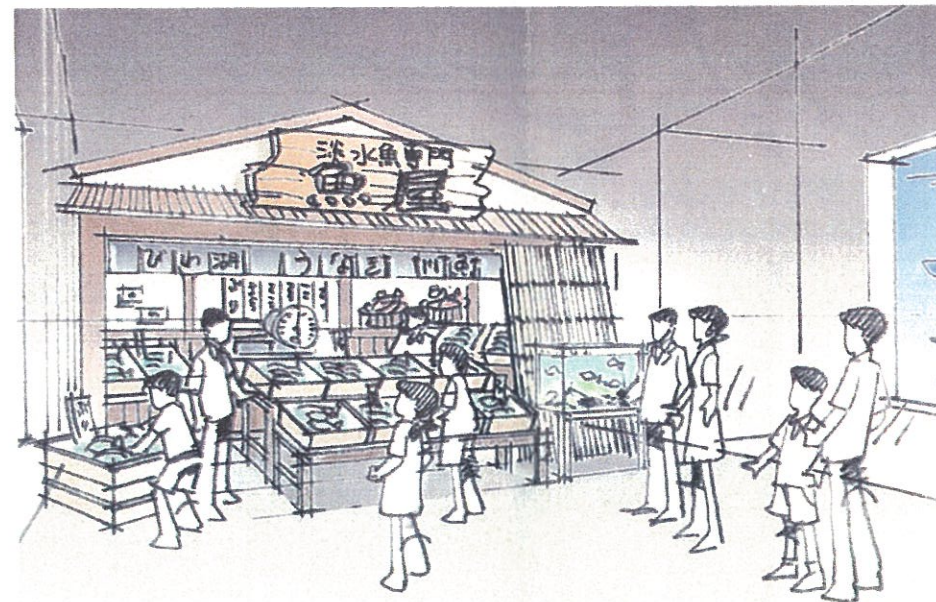
3-1.下流域の魚と漁

1.琵琶湖の生き物とその環境 1-2.岩場から沖合にすむ魚たち

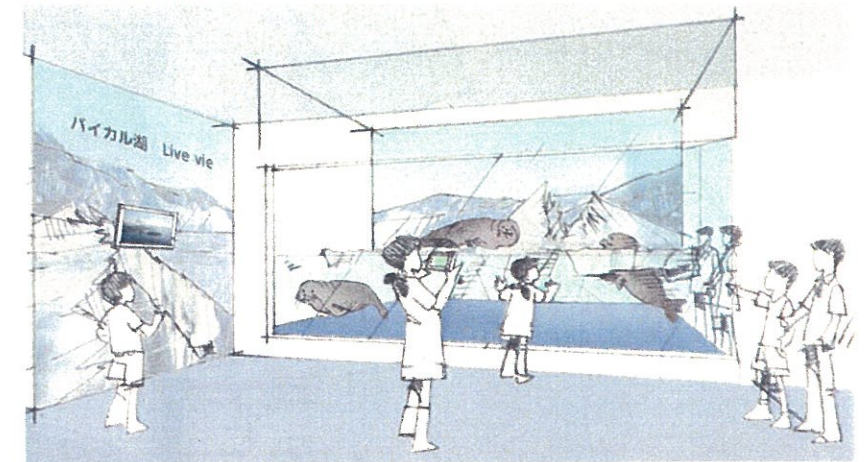


2.琵琶湖の生き物と人の暮らし

2-1.暮らしのなかの魚たち



6.古代湖の世界

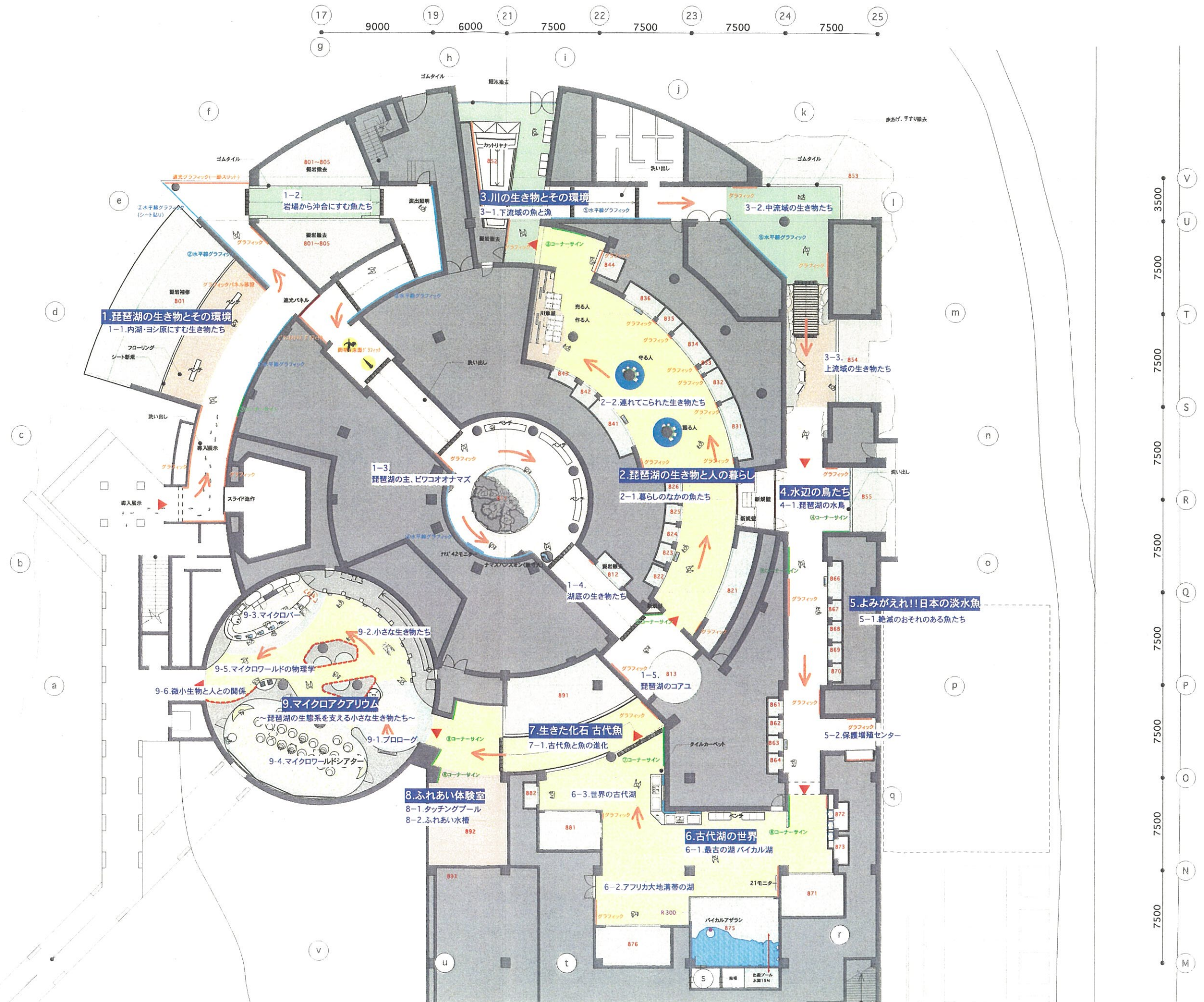


6-1.最古の湖 ハイカル湖

9.マイクロアクアリウム

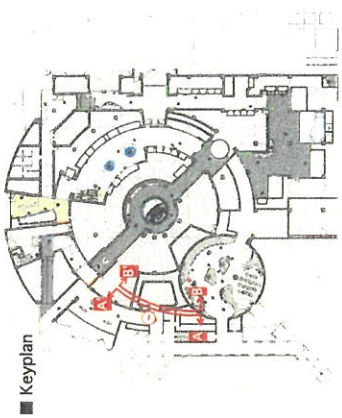
～琵琶湖の生態系を支える小さな生き物たち～





新琵琶湖博物館創造第1期実施設計素案 水族展示立面図 (1.琵琶湖の生き物とその環境)

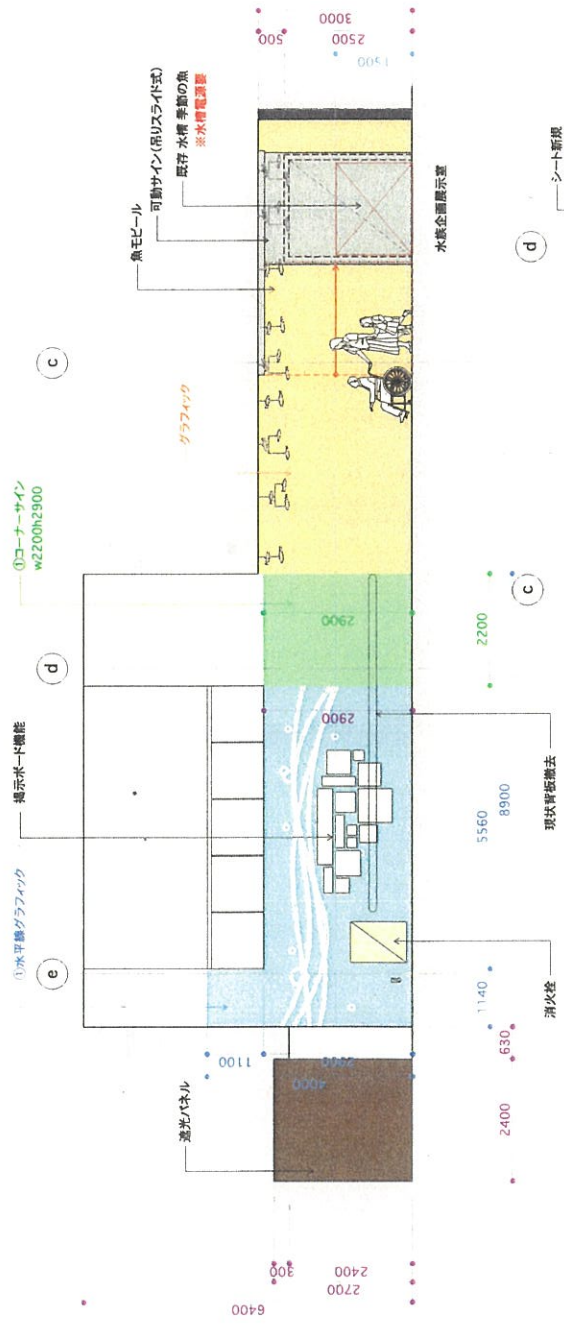
1-1.内湖・ヨシ原にすむ生き物たち



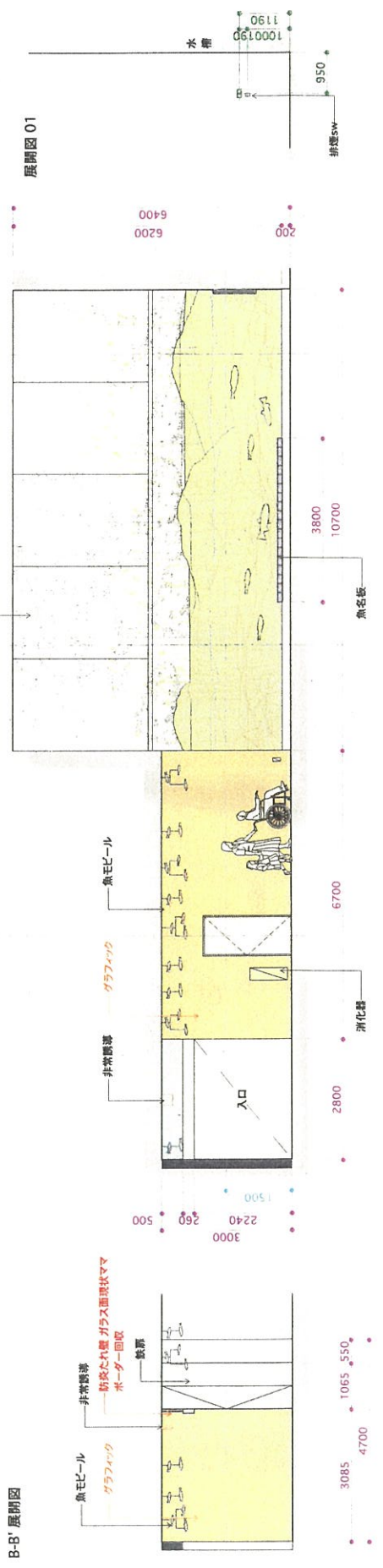
1.琵琶湖の生き物とその環境

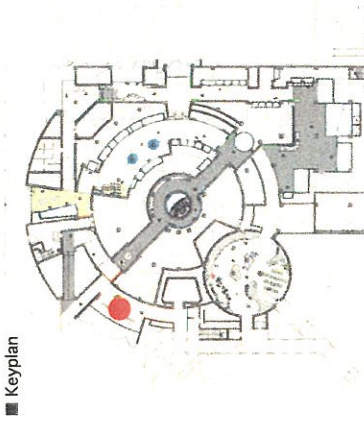
1-1.内湖・ヨシ原にすむ生き物たち

A-A' 展開図

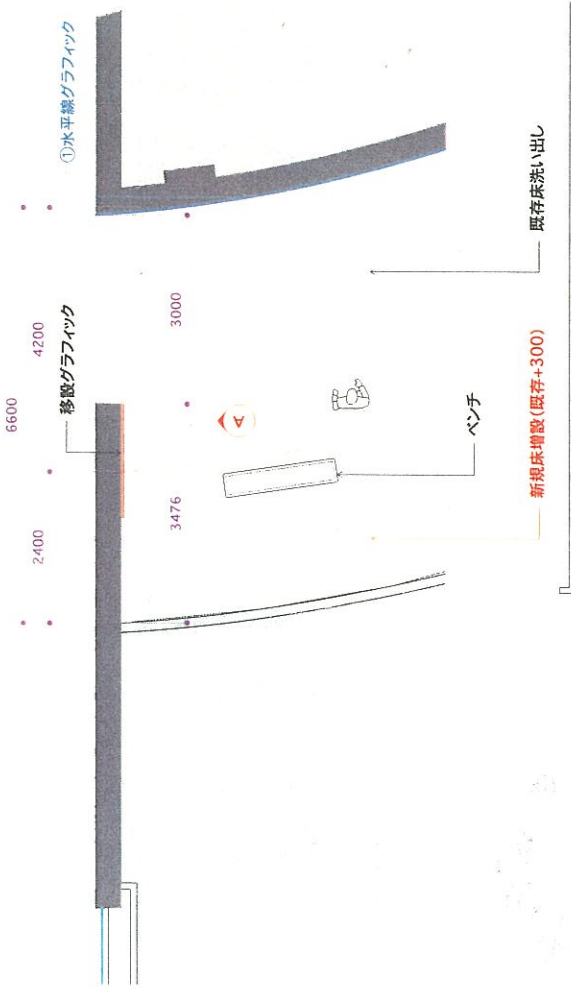


B-B' 展開図

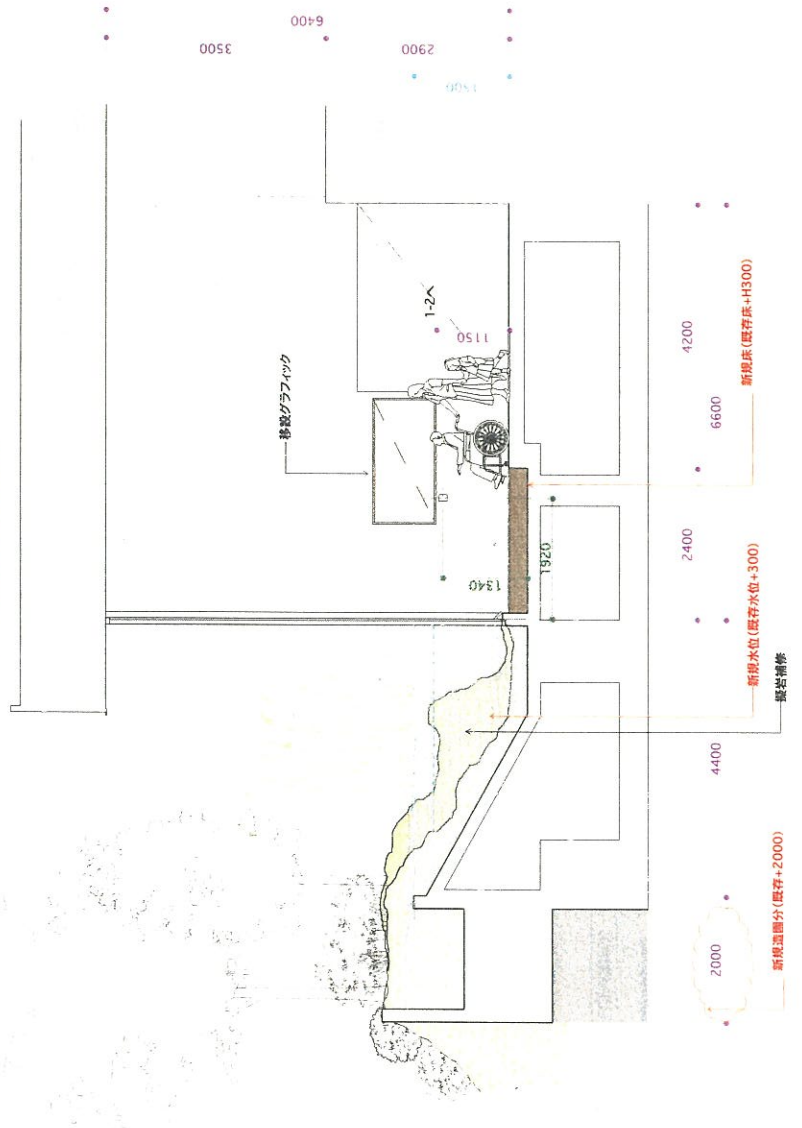




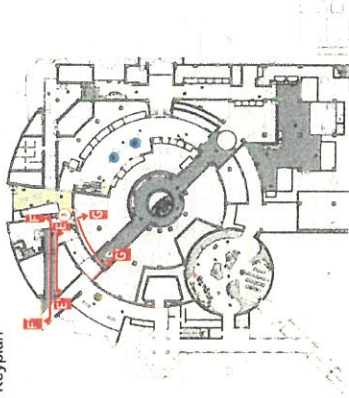
1.琵琶湖の生き物とその環境
 1-1.内湖・ヨシ原にすむ生き物たち



展間図 A



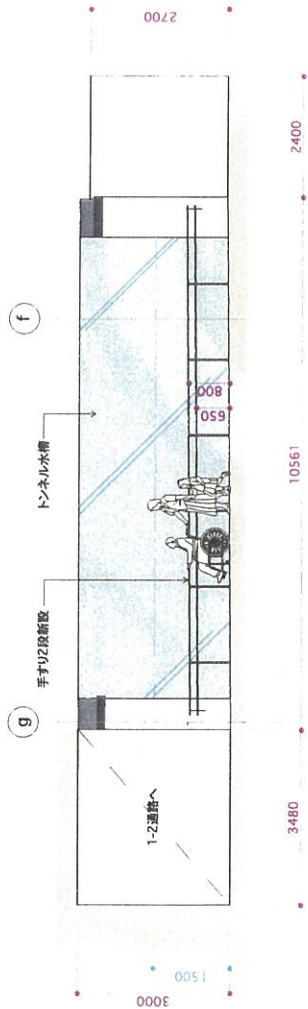
■ Keyplan



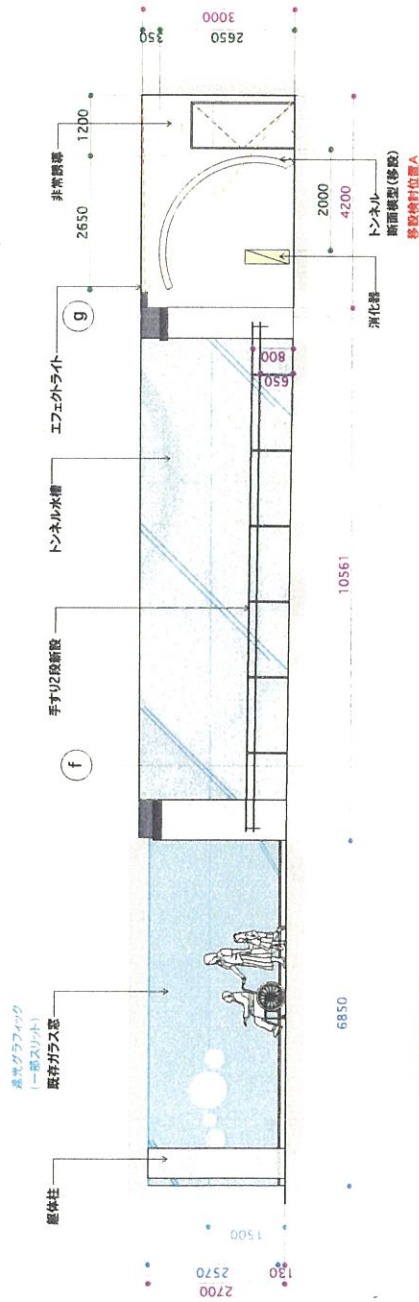
1.琵琶湖の生き物とその環境

1-2.岩場から沖合にすむ魚たち

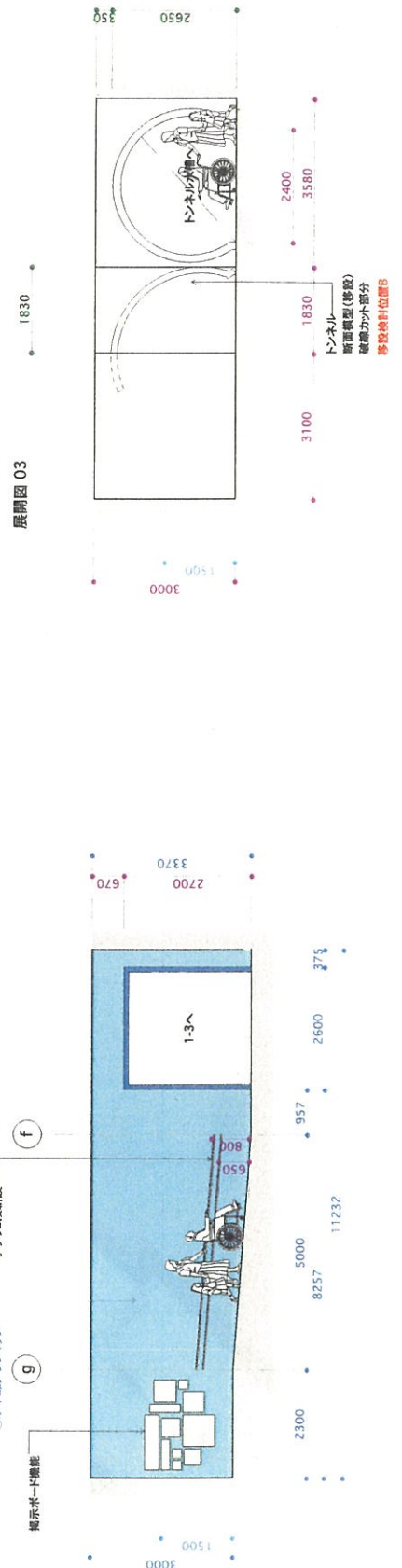
E-E' 展開図



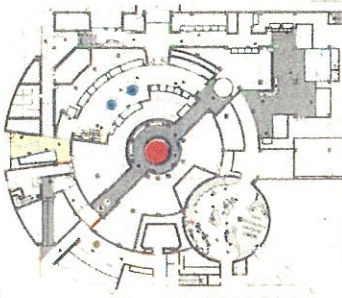
F-F' 展開図



G-G' 展開図

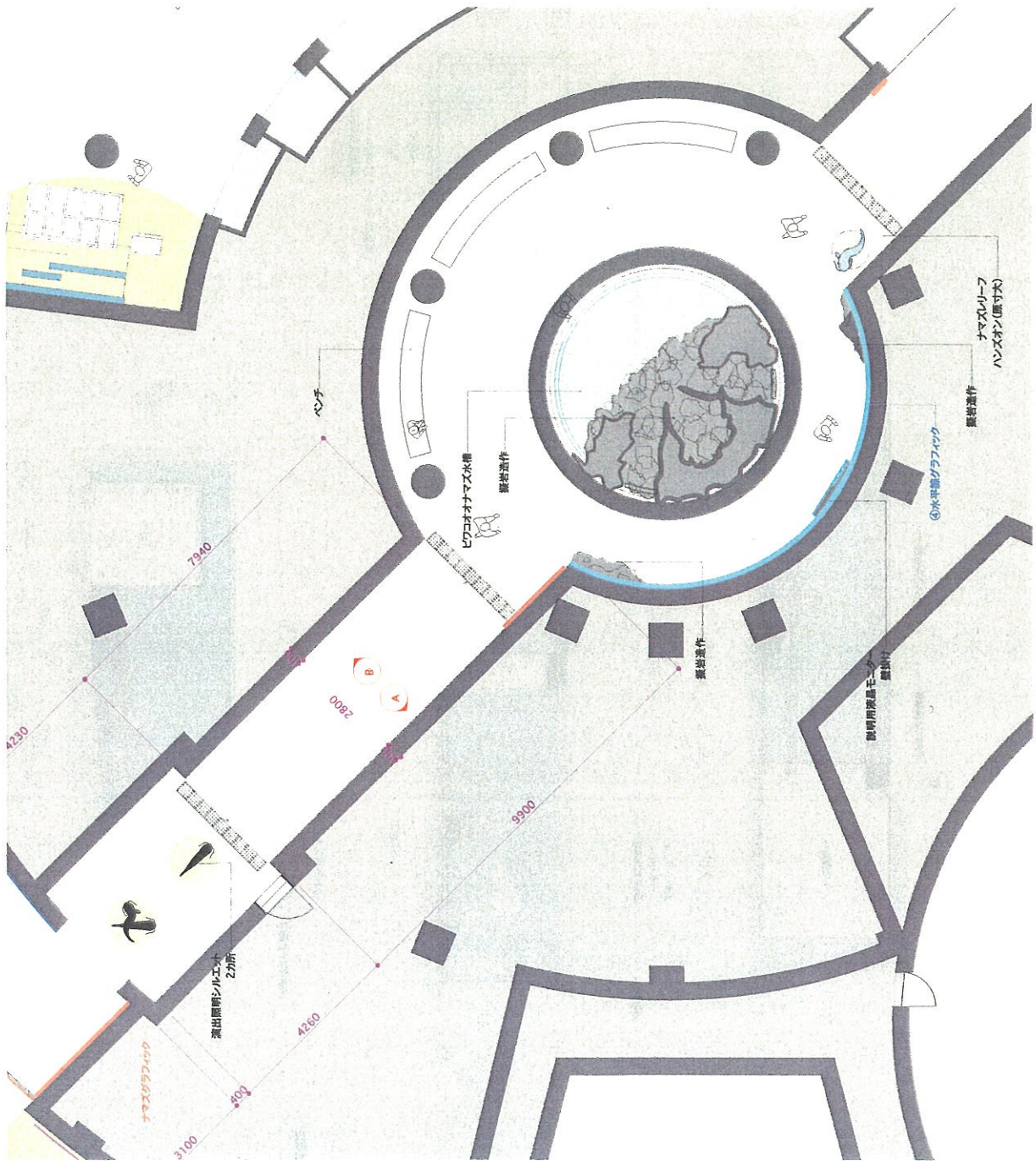


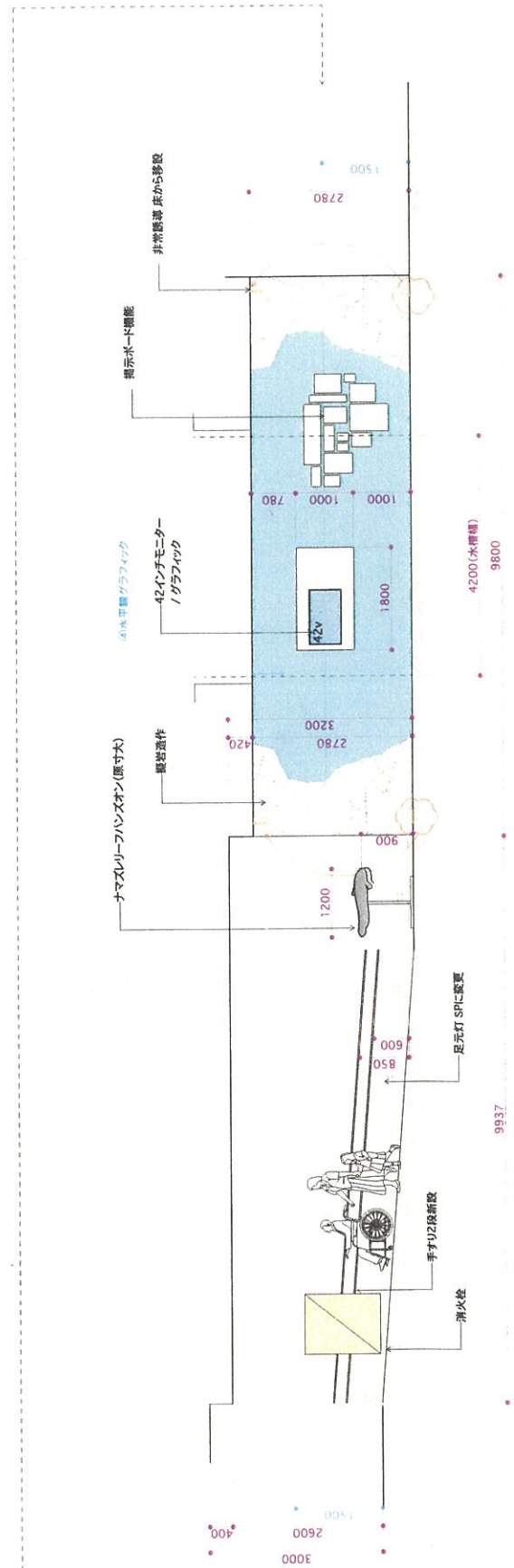
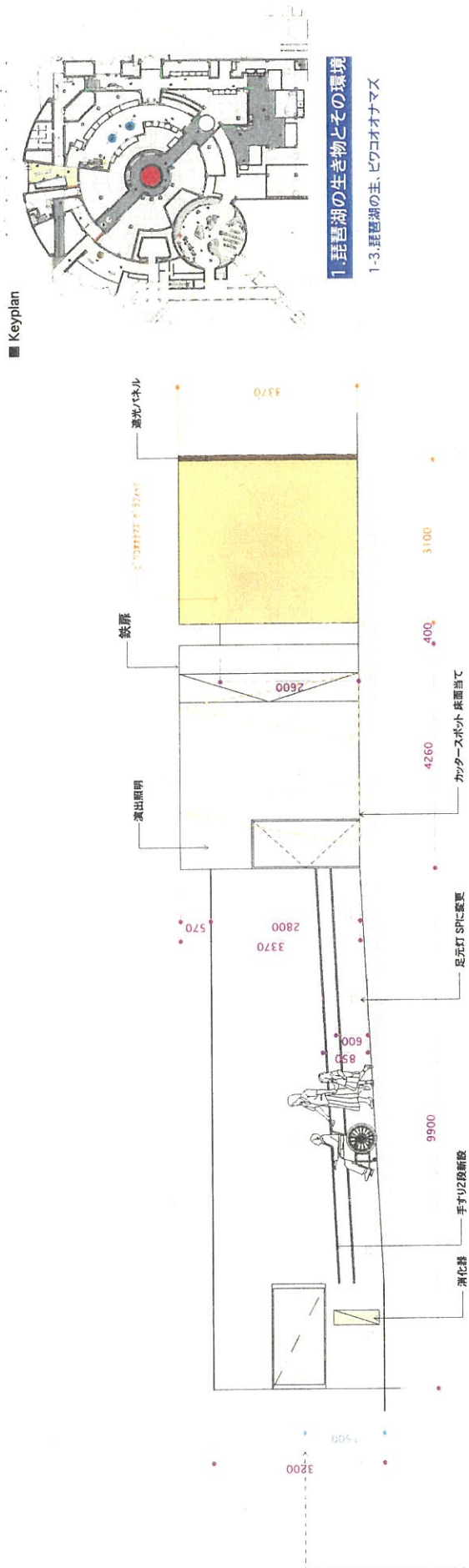
■ Keyplan

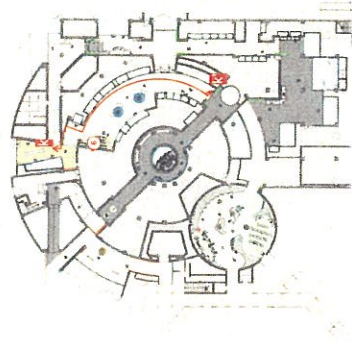


1.琵琶湖の生き物とその環境

1-3.琵琶湖の主、ビワコオオナマス



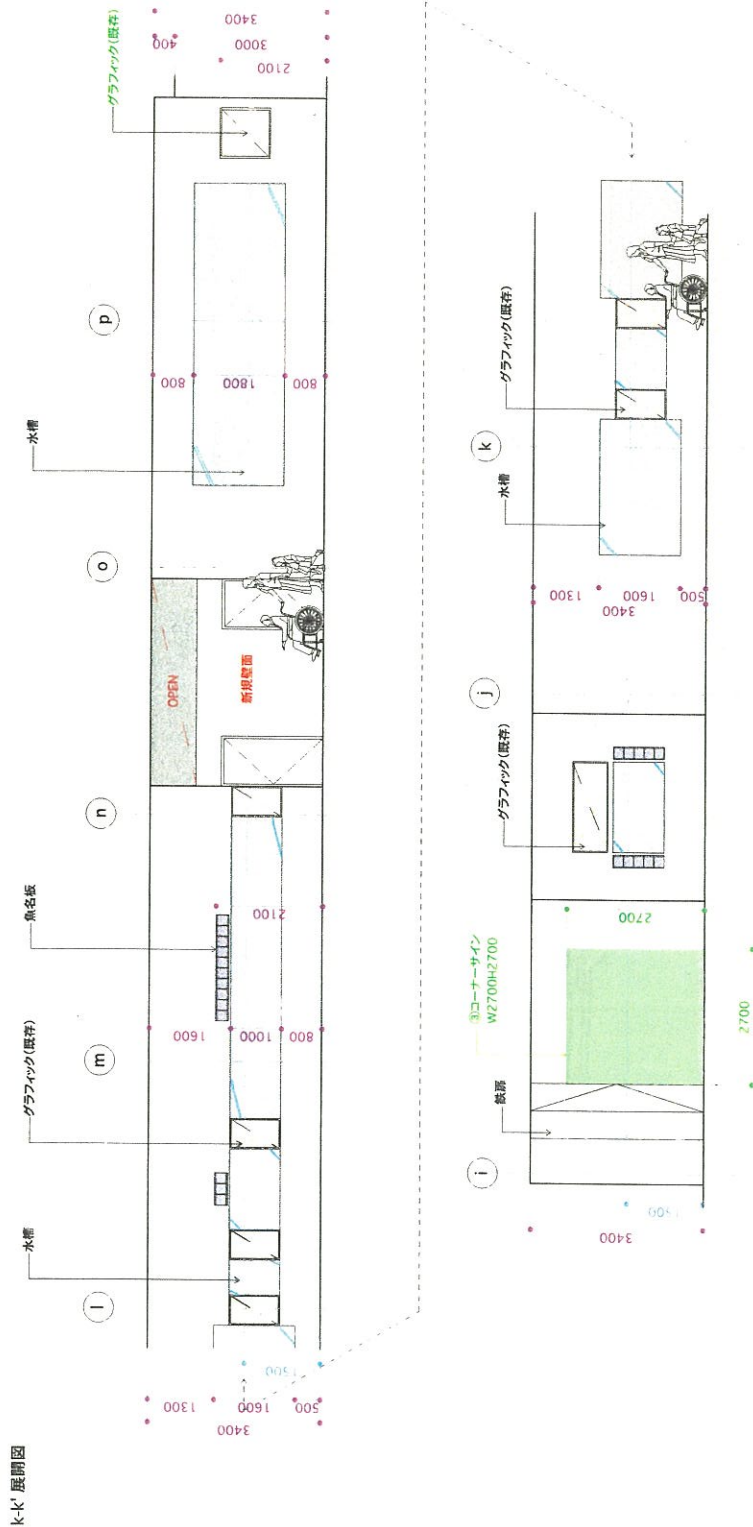




■ Keyplan

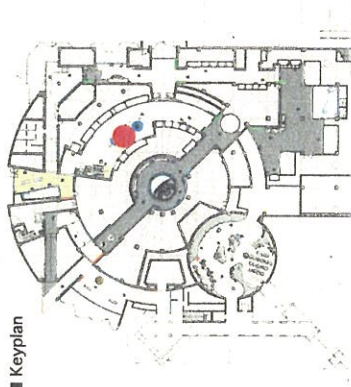
2.琵琶湖の生き物と人の暮らし

2-1.暮らしの中の魚たち~2-2.連れてこられた生き物たち



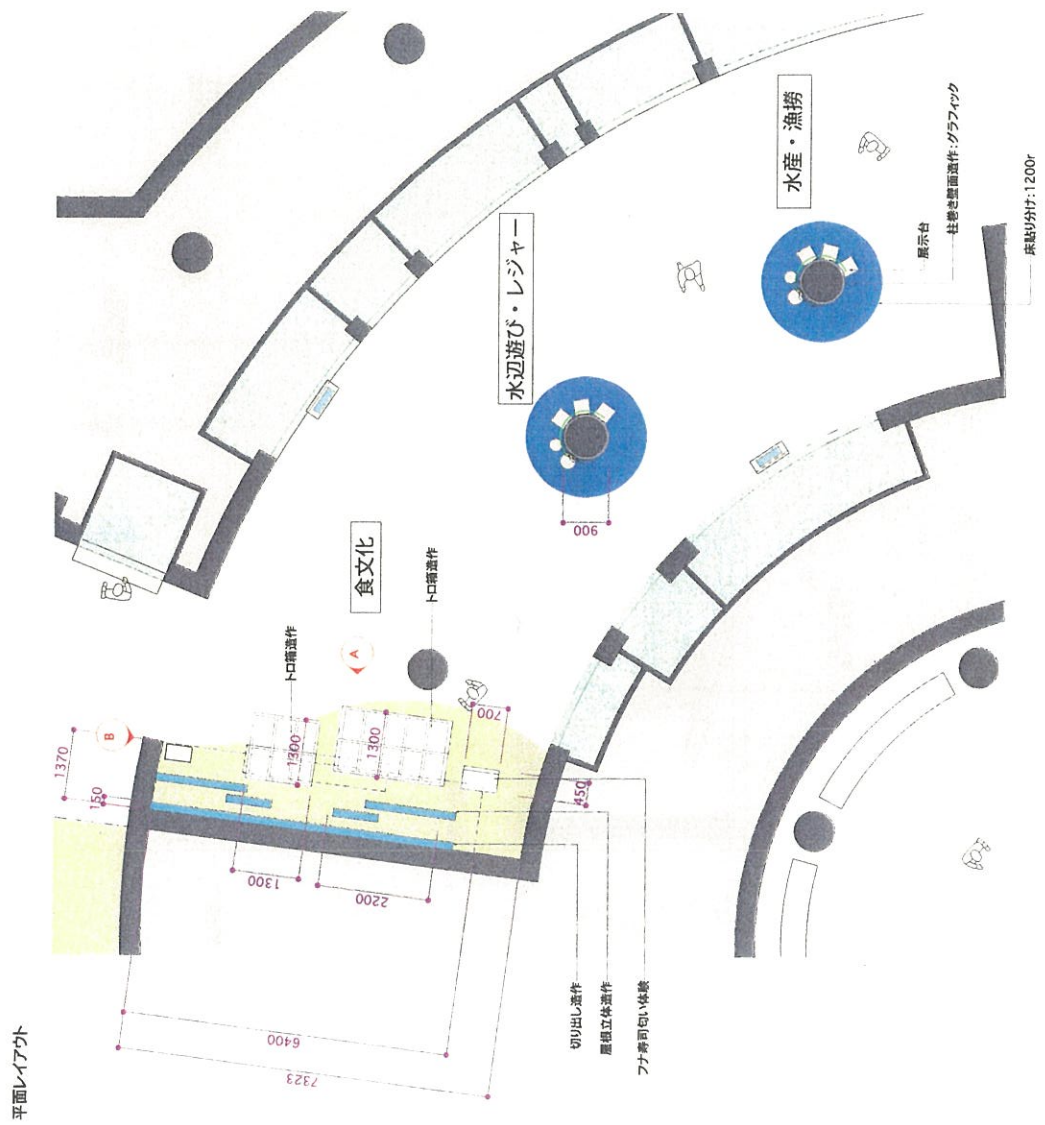
k-k 展間図

■ Keyplan



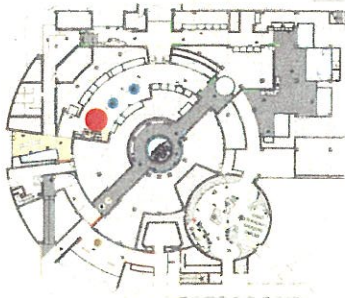
2.琵琶湖の生き物と人の暮らし

2-1.暮らしのなかの魚たち



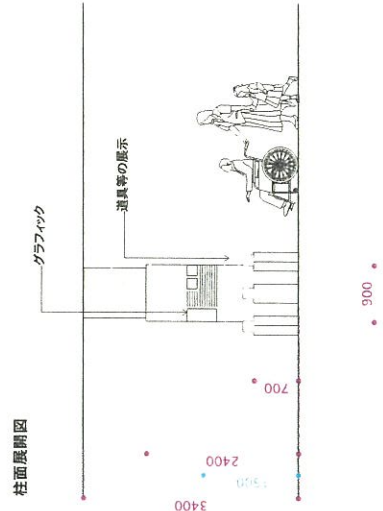
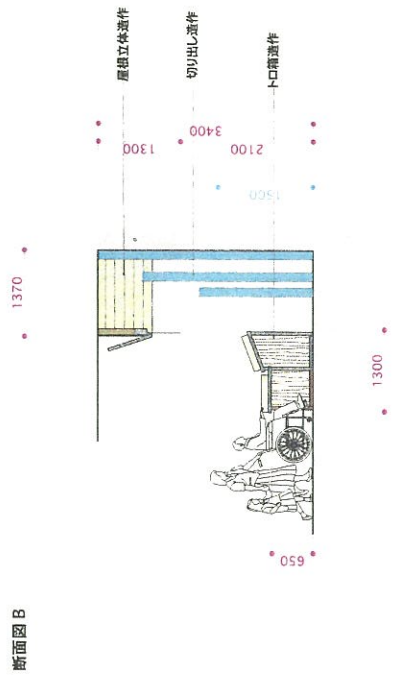
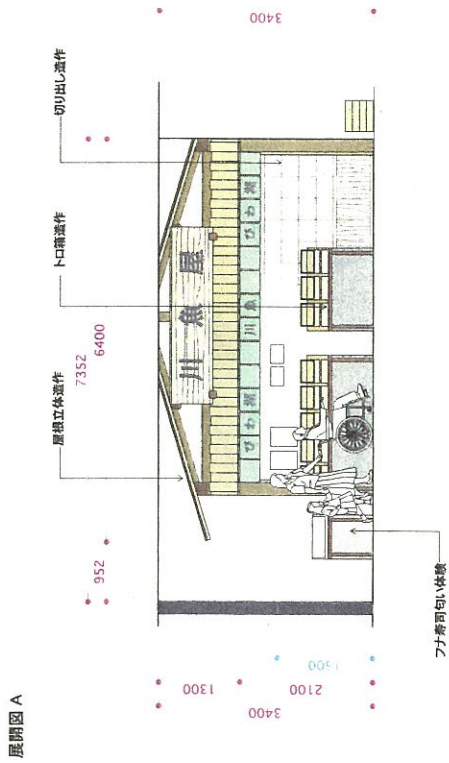
平面レイアウト

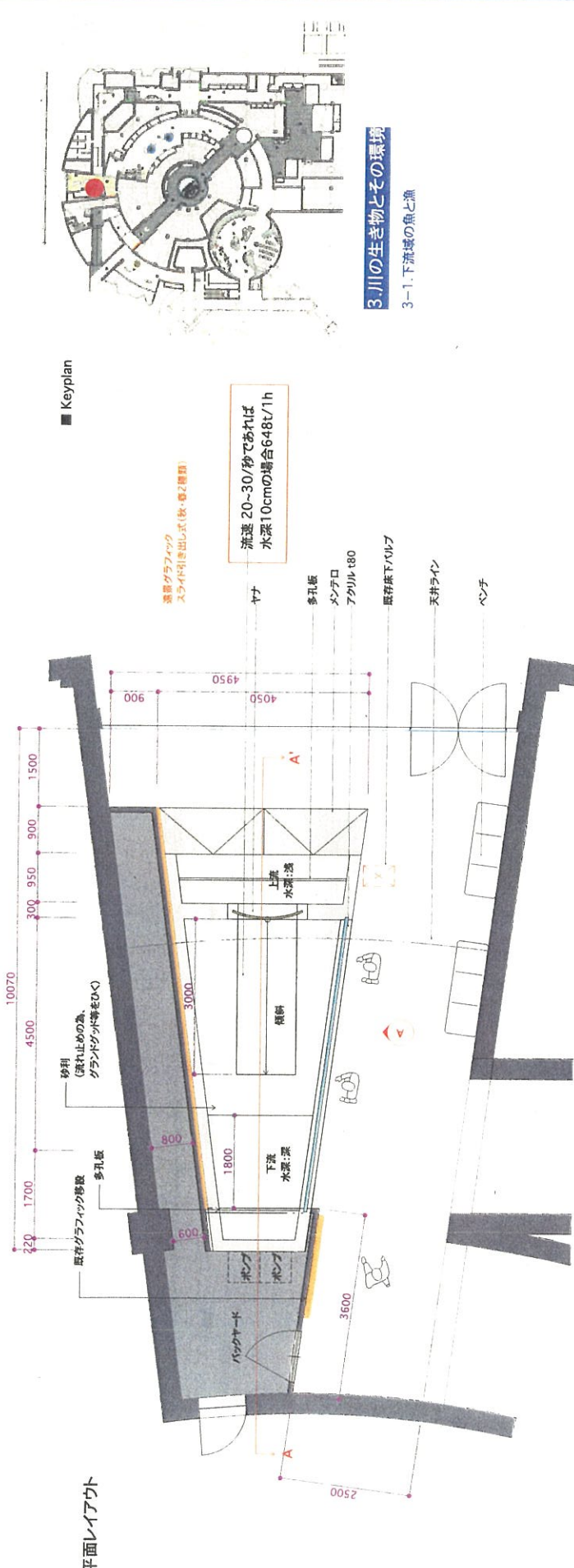
■ Keyplan



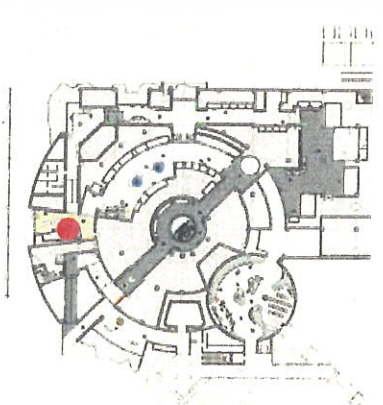
2.琵琶湖の生き物と人の暮らし

2-1.暮らしのなかの魚たち





■ Keyplan



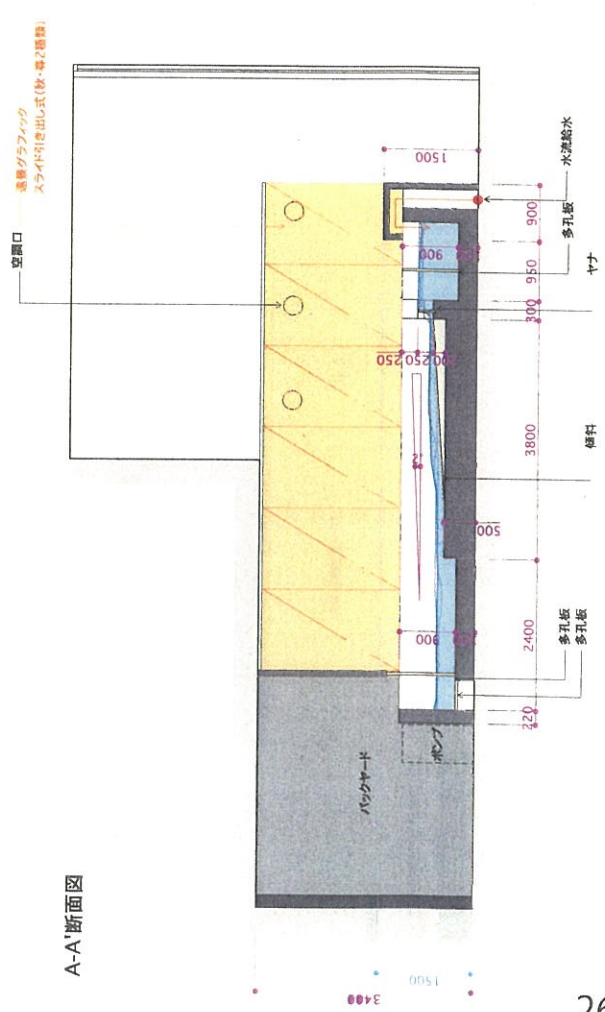
3.川の生き物とその環境

3-1.下流域の魚と漁

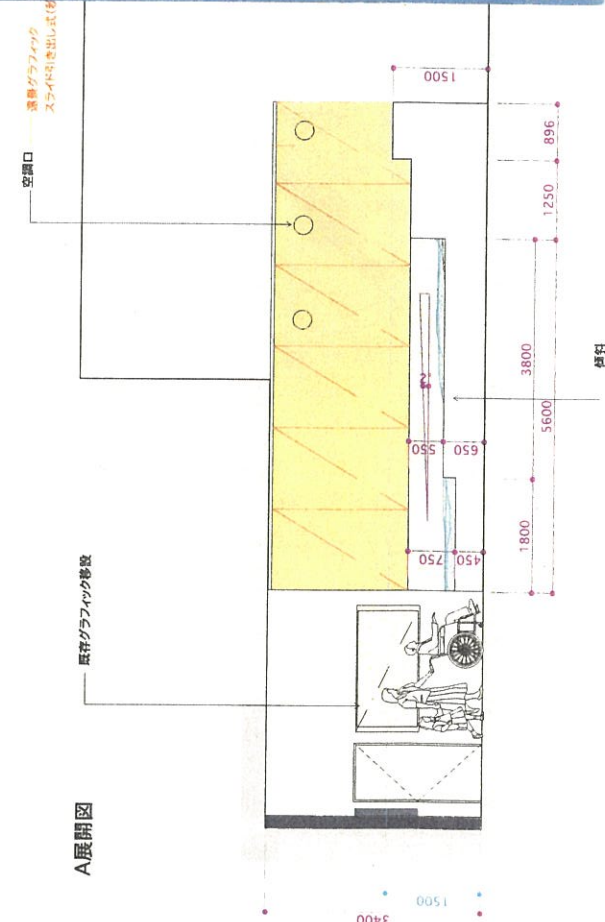
流速 20~30/秒であれば
水深10cmの場合648t/h

遠隔ガラスファイック
スライド引き出し式(枠・幕2階層)

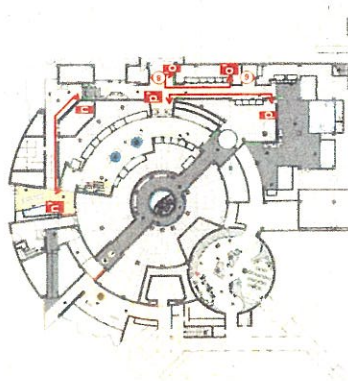
A-A'断面図



A展開図



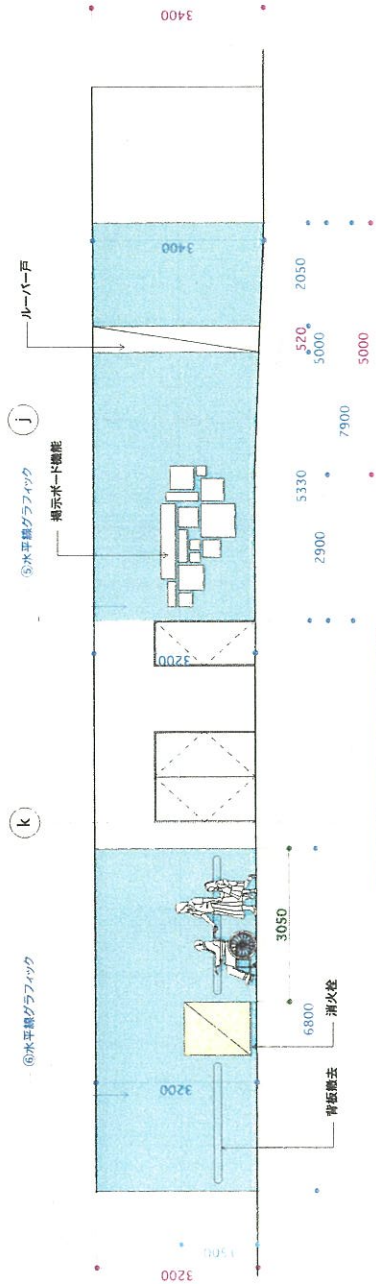
Keyplan



3.川の生き物とその環境

3-2.中流域の生き物たち

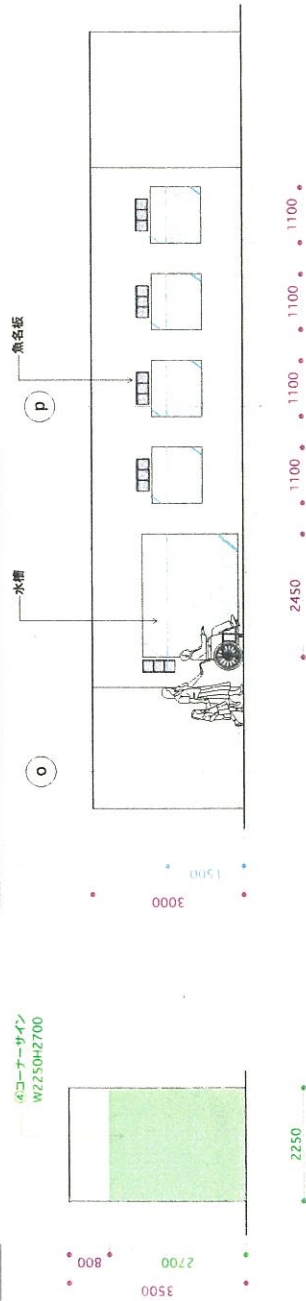
n-n' 展開図



4.水辺の鳥たち

4-1.琵琶湖の水鳥

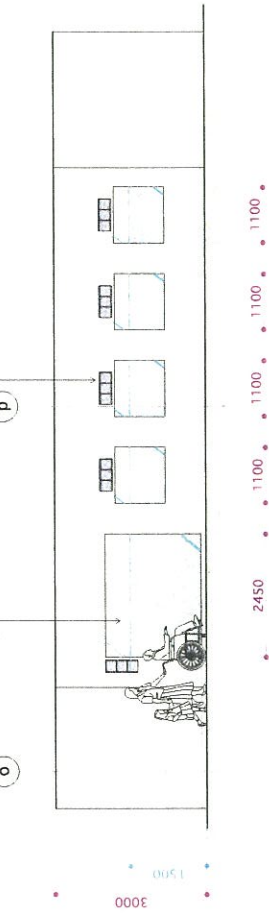
o-o' 展開図



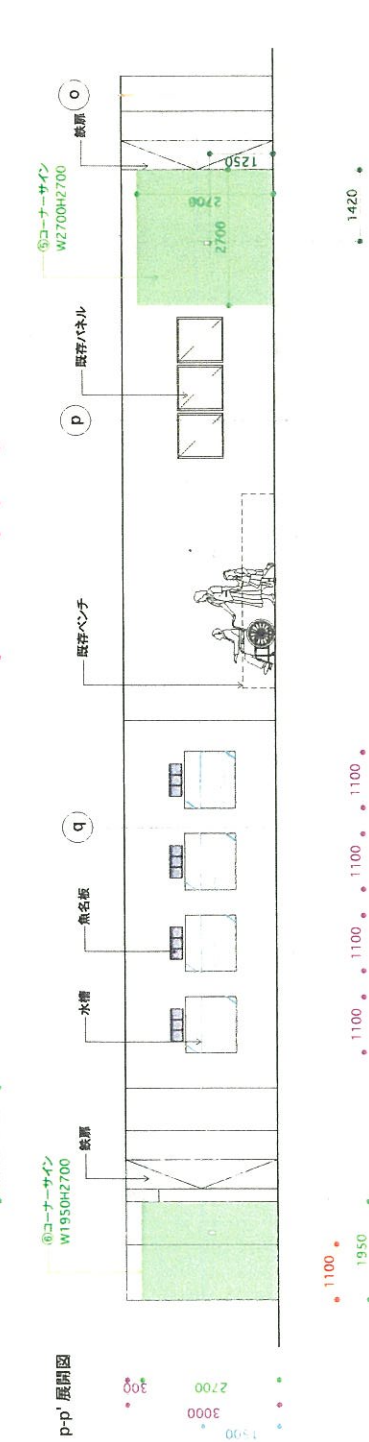
5.よみがえれ!!日本の淡水魚

5-1.絶滅のおそれのある魚たち ~ 5-2.保護増殖センター

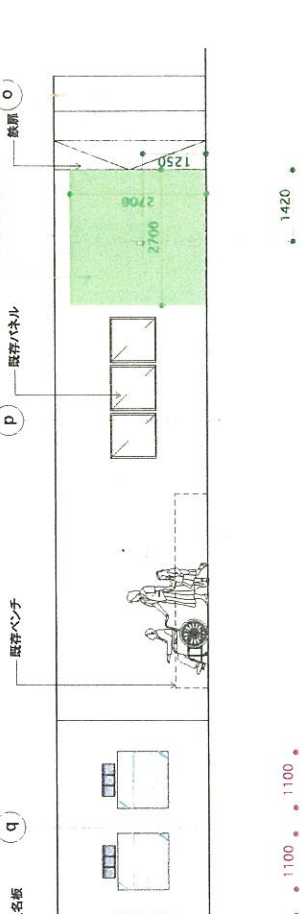
展開図 08



p-p' 展開図

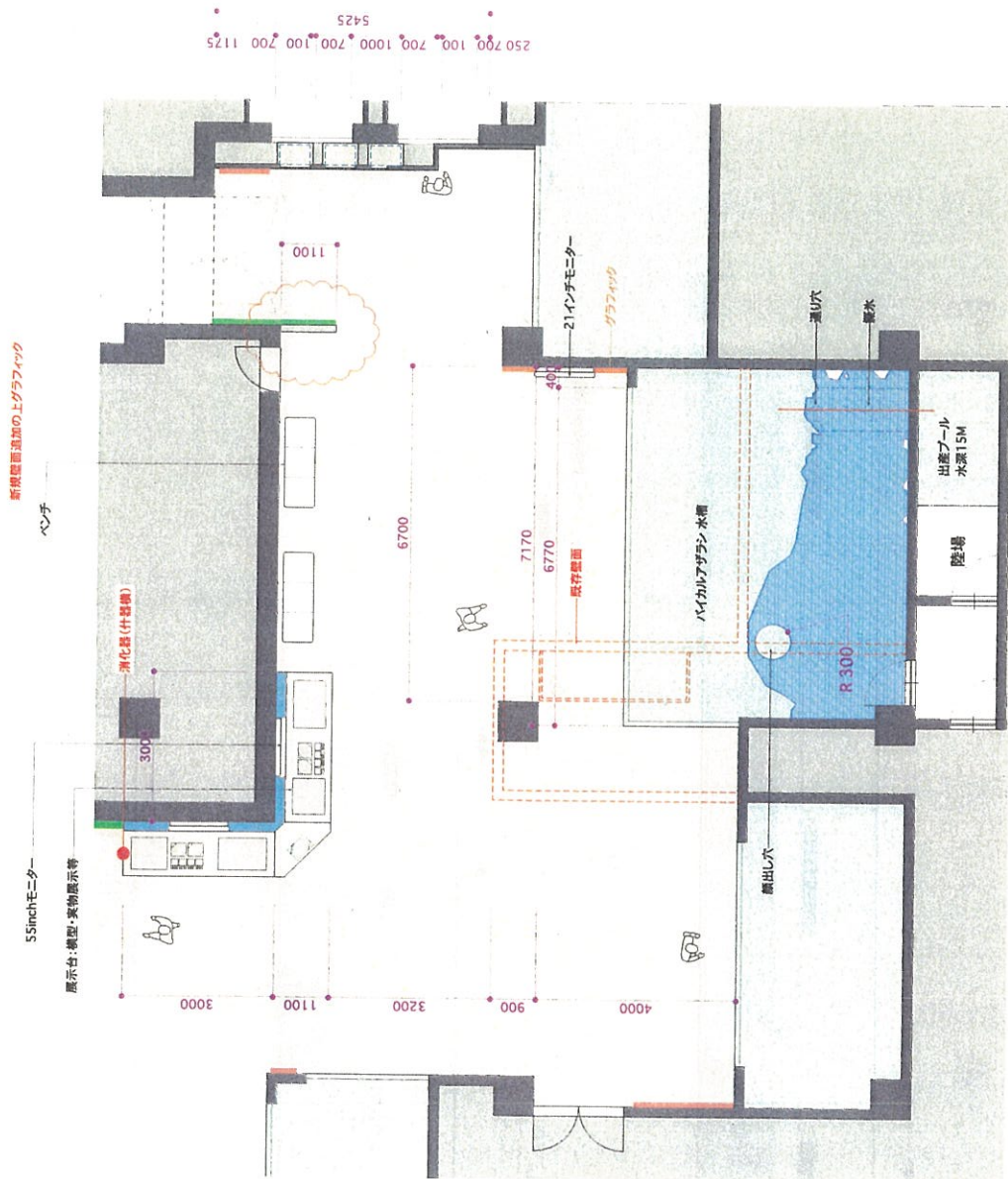
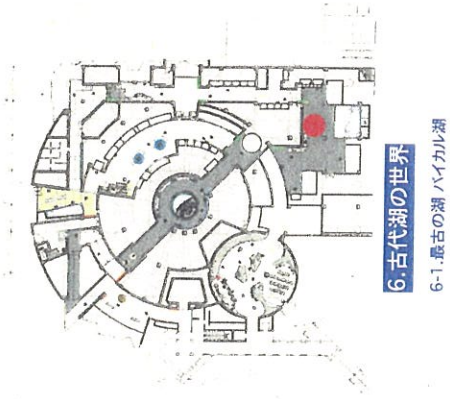


展開図 09

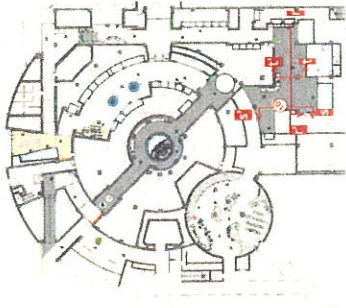


■ Keyplan

平面レイアウト

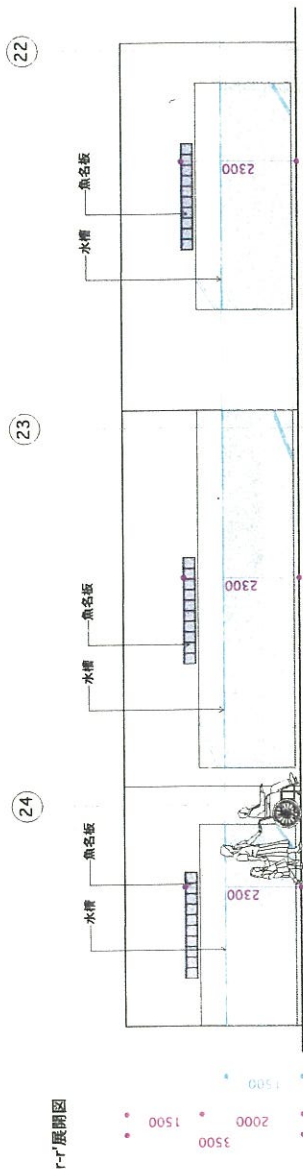


■ Keyplan



6.古代湖の世界

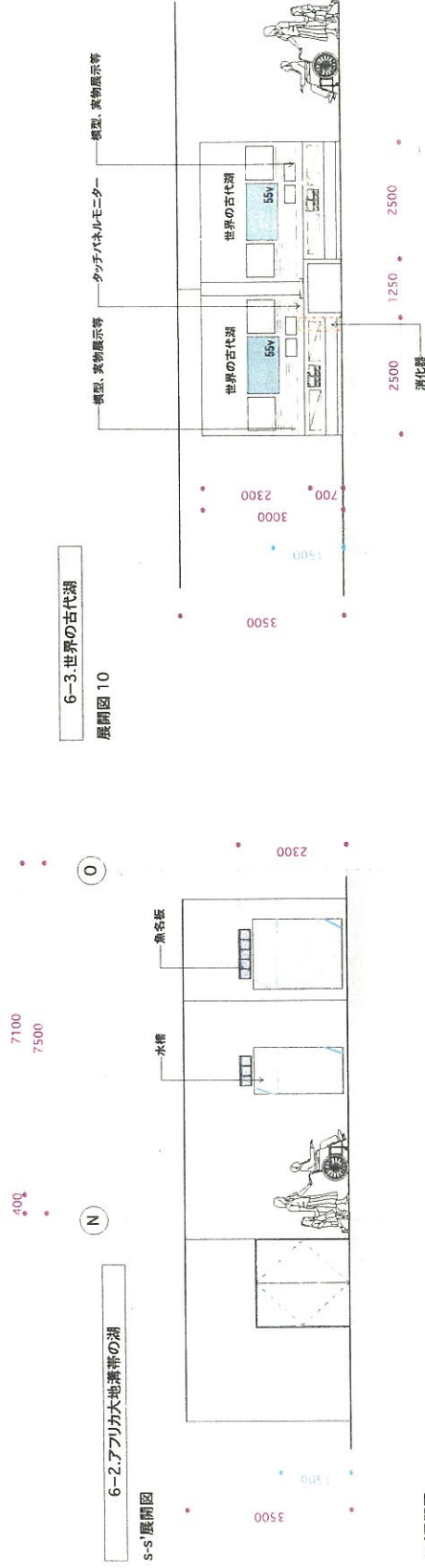
6-1.最古の湖 バイカル湖



r-r' 展開図

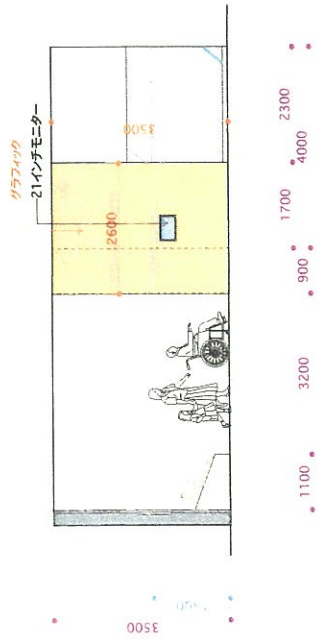
6-3.世界の古代湖

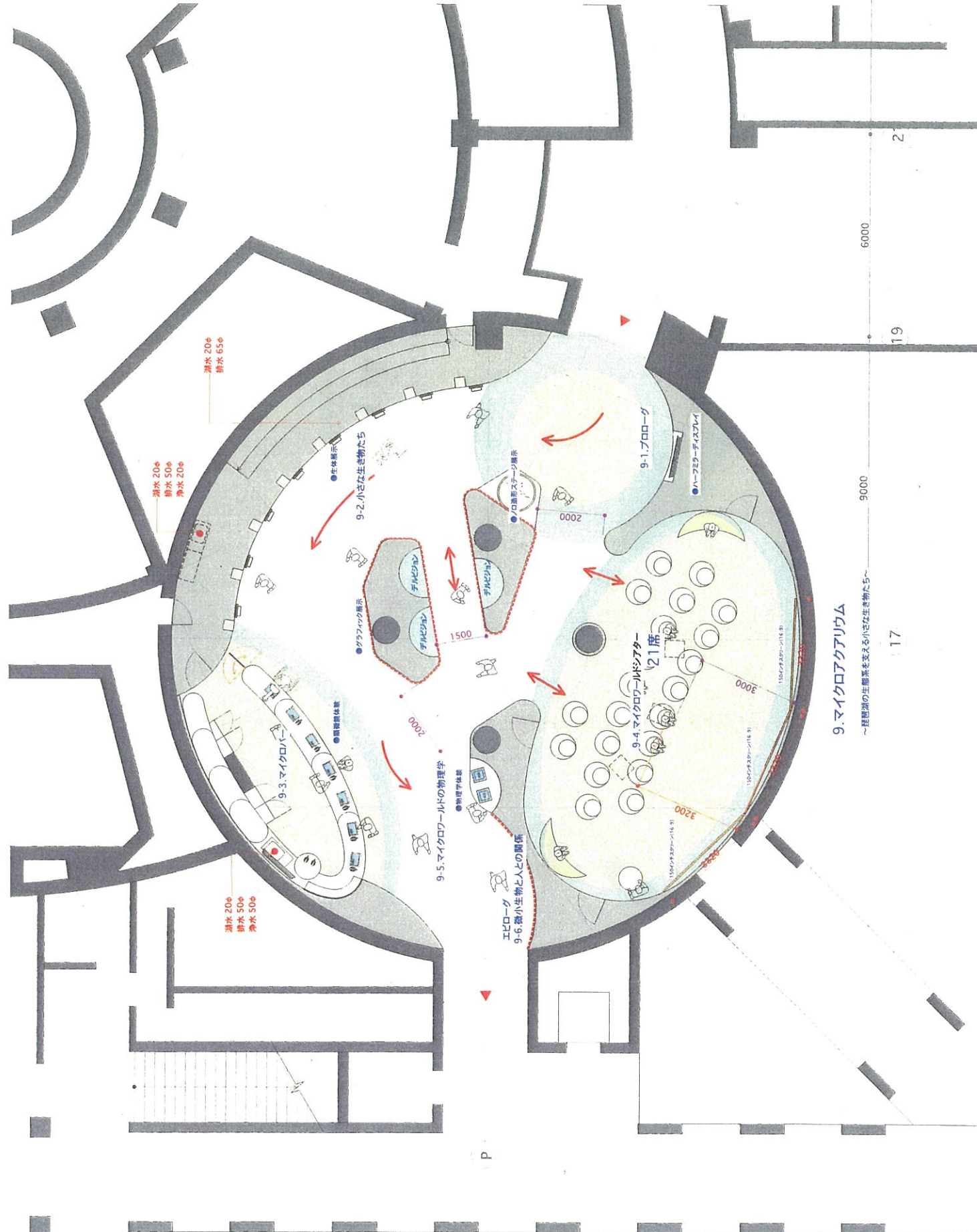
展開図 10



s-s' 展開図

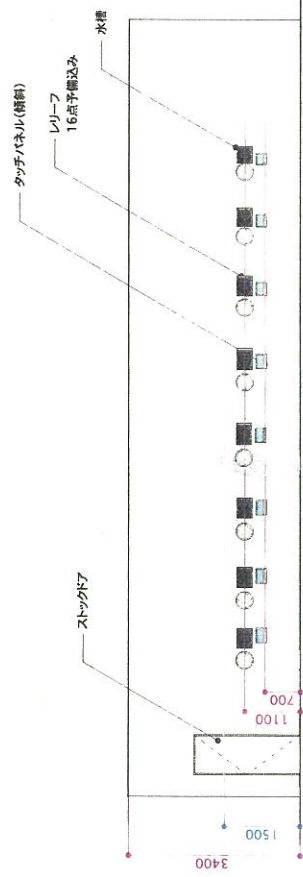
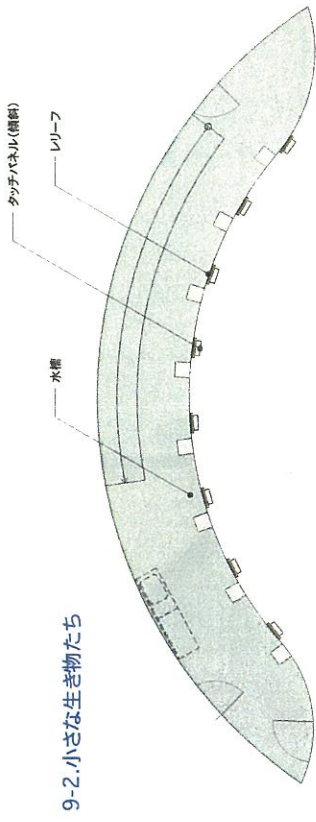
t-t' 展開図



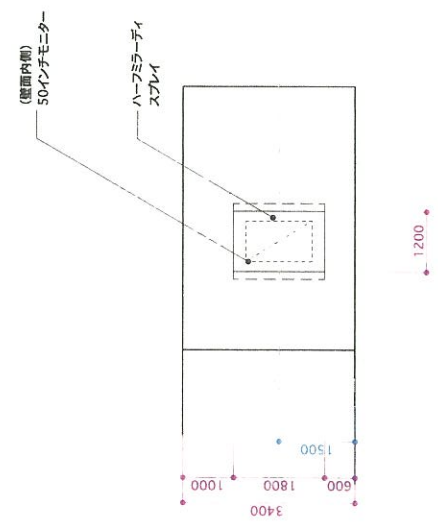
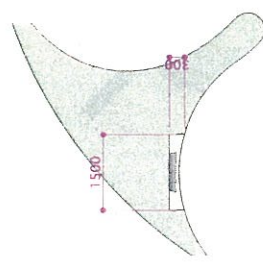


9. マイクロアクアリウム

～琵琶湖の生態系を支える小さな生き物たち～



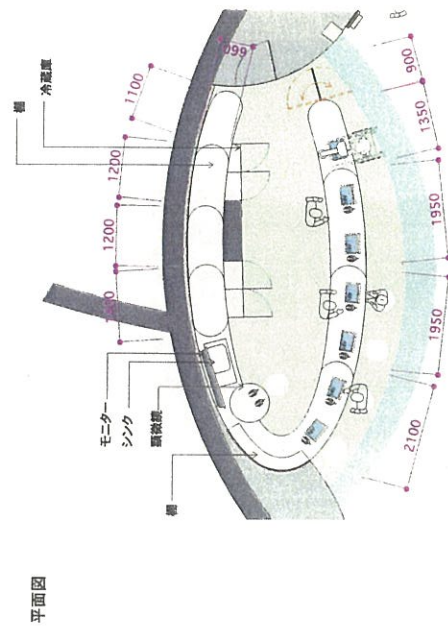
9-1.プロローグ
ハーブミラージュディスプレイ



9-4. マイクロワールドシアター
S=1/50

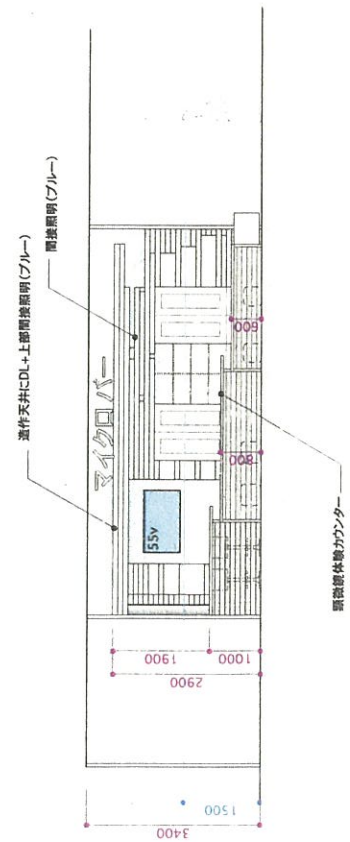


9-3. マイクロバー



平面図

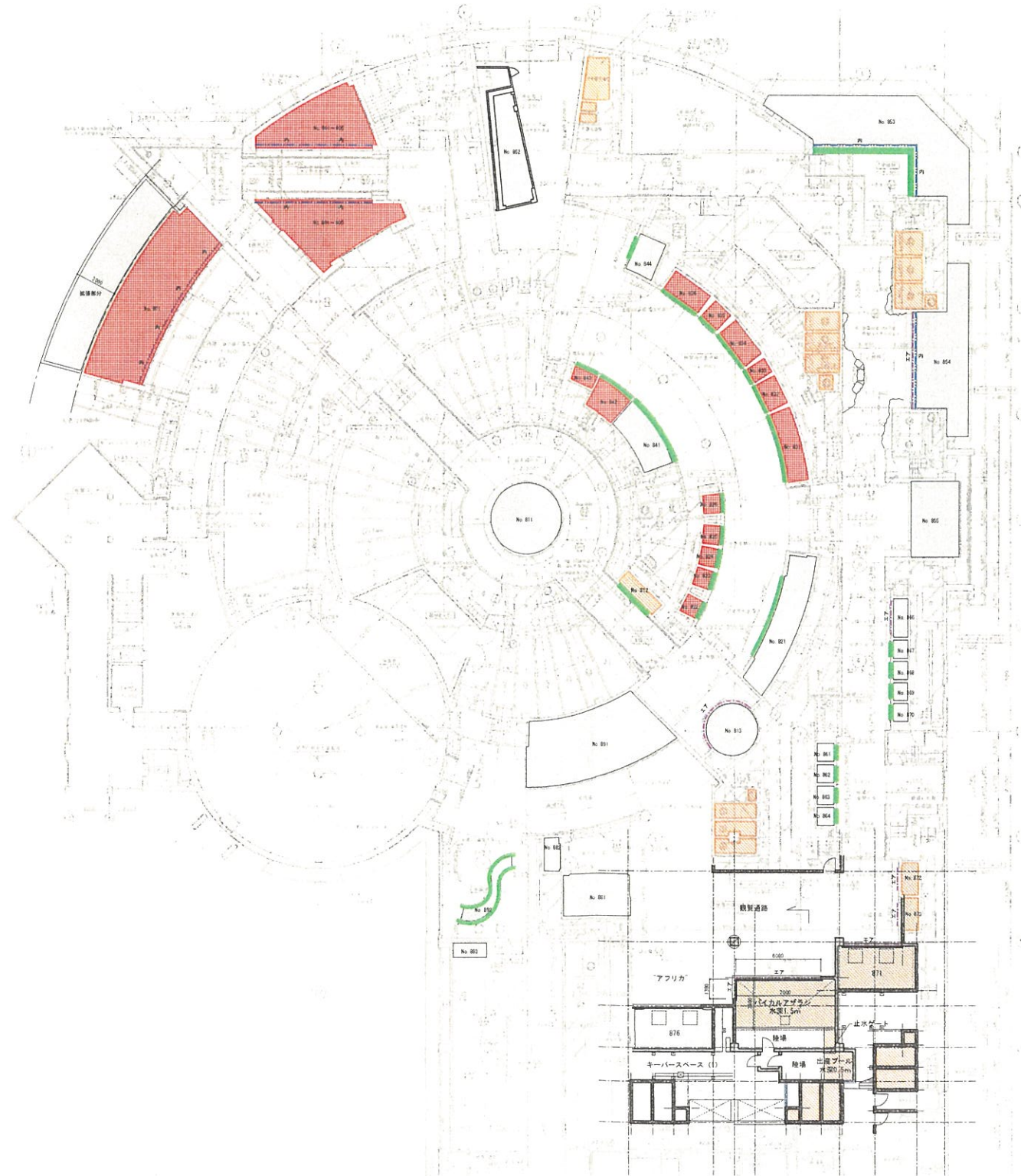
正面図





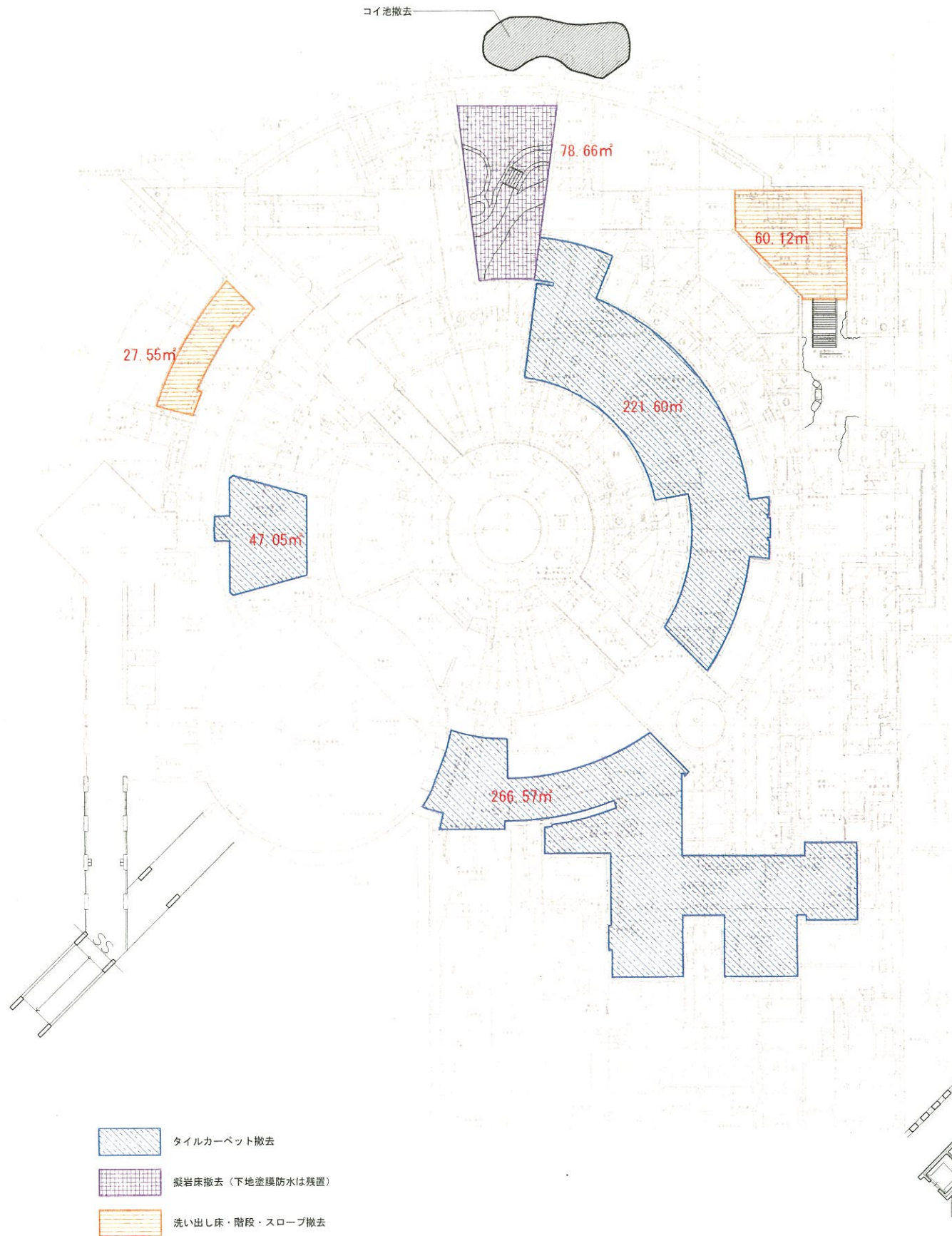
建築・設備



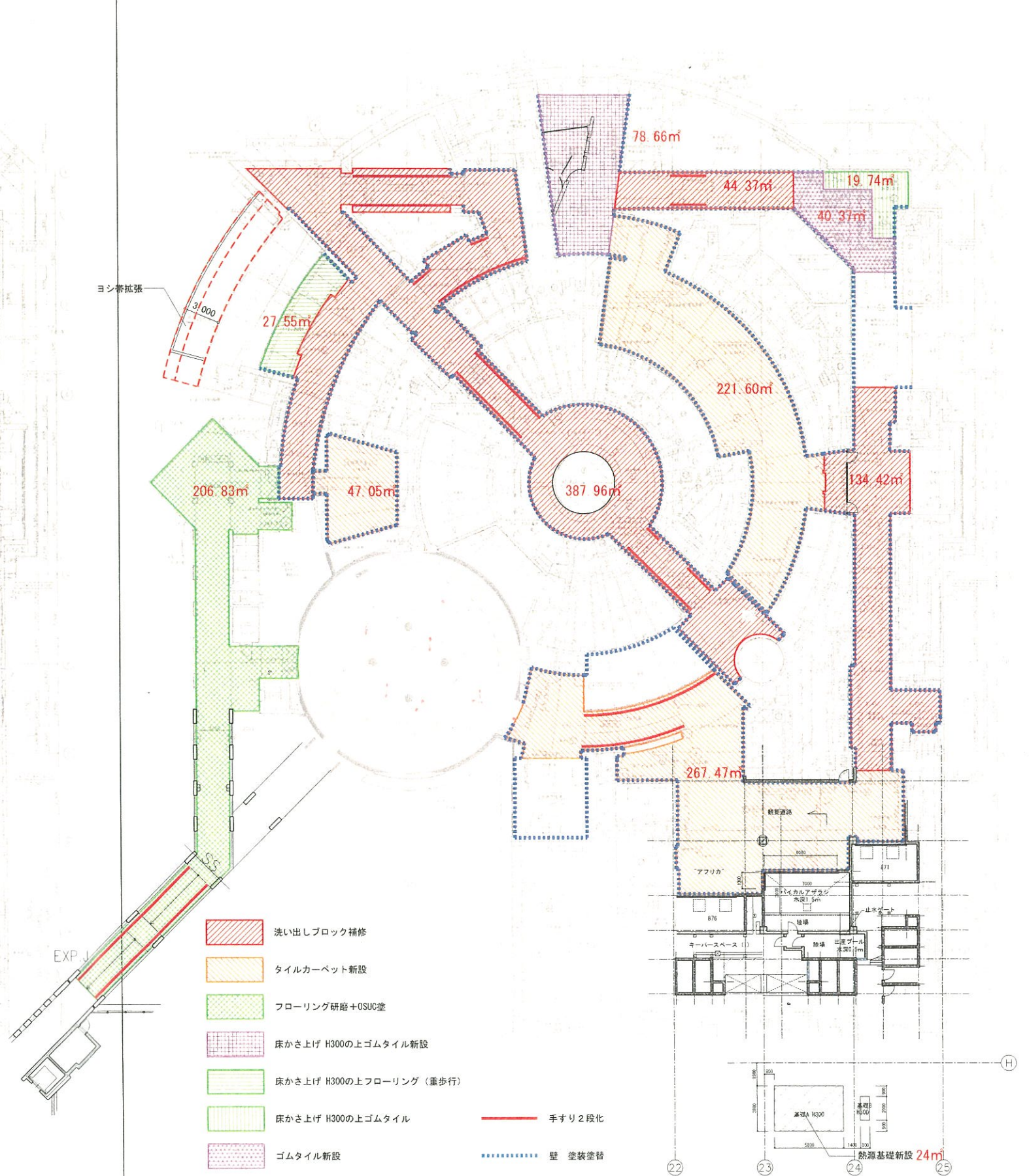


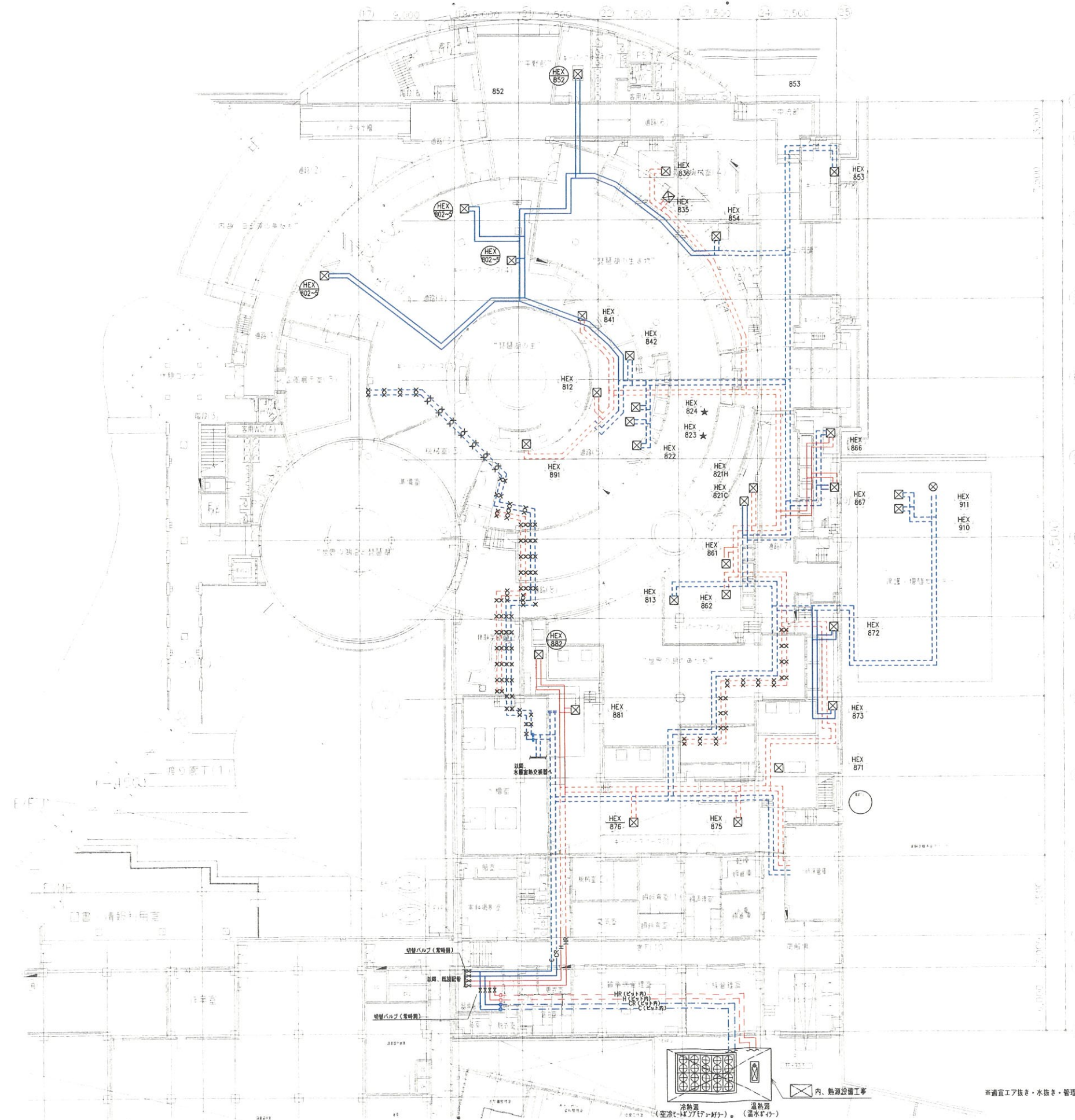
- | | | | | | | | |
|---|------|---|---------|---|--------|---|----------|
|  | 防水改修 |  | 床板補修・塗替 |  | 内/外 |  | アクリル水槽研磨 |
|  | 断熱防水 |  | エア |  | エア吹出新設 | | |

1階平面図(改修前)

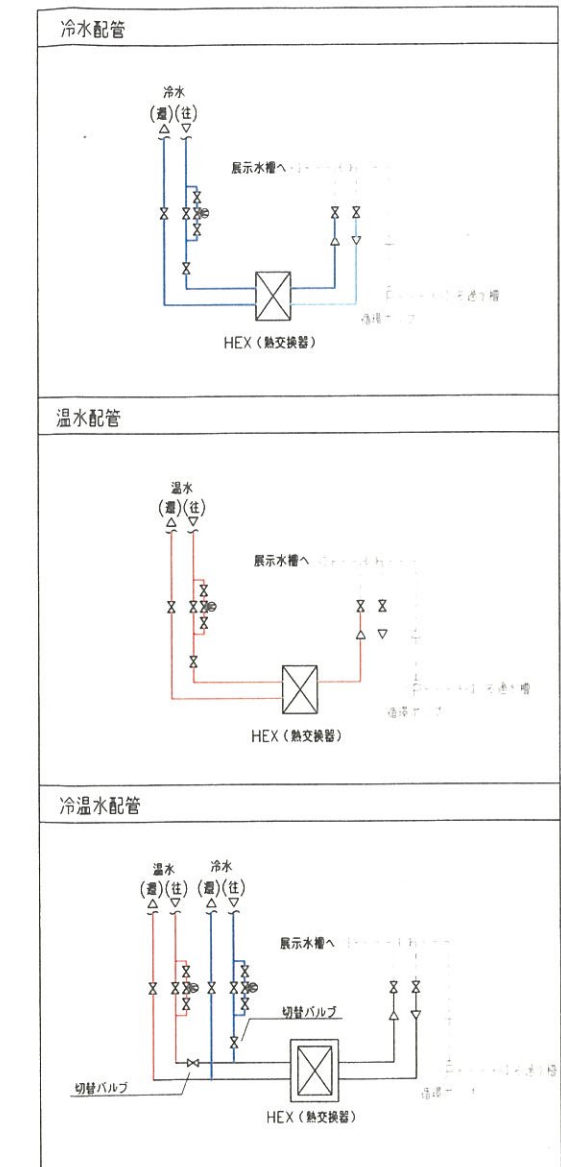


1階平面図(改修後)





< 熱交換器廻り配管フロー図 >



< 凡例 >

記号	名称
—C—	冷水管(往)
—CR—	冷水管(還)
—H—	温水管(往)
—HR—	温水管(還)
⊠	熱交換器
—	新設配管(天井内)
- - -	新設配管(ビット内)
---	既設配管

